



BOLETÍN SEMANAL N°52

(XV, I, II, III, IV REGIONES)
(23 al 29 Diciembre 2013)

Convenio I: Asesoría Integral para la Pesca y Acuicultura, 2013

Proyecto 1.10. Programa de Seguimiento de las Pesquerías Pelágicas Zona Norte

SUBSECRETARÍA DE ECONOMÍA / Enero 2014



BOLETÍN SEMANAL N°52

(XV, I, II, III, IV REGIONES)

(23 al 29 Diciembre 2013)

Convenio I: Asesoría Integral para la Pesca y Acuicultura, 2013

Proyecto 1.10. Programa de Seguimiento de las Pesquerías Pelágicas Zona Norte

SUBSECRETARÍA DE ECONOMÍA / Enero 2014

REQUIRENTE

SUBSECRETARÍA DE ECONOMÍA

Subsecretario de Economía
Tomás Flores Jaña

EJECUTOR

INSTITUTO DE FOMENTO PESQUERO, IFOP

Jefe División Investigación Pesquera
Jorge Castillo Pizarro

Director Ejecutivo
José Luis Blanco García

JEFA PROYECTO

M. Gabriela Böhm Stoffel

AUTOR

M. Gabriela Böhm Stoffel



BOLETÍN SEMANAL BIOLÓGICO PESQUERO N° 52

(XV; I; II; III y IV REGIÓN) (23 AL 29 DICIEMBRE, 2013) AÑO 24

M. GABRIELA BÖHM S.
gabriela.bohm@ifop.cl

DESEMBARQUE DE PECES PELÁGICOS ORIENTADOS A LA REDUCCIÓN¹

XV; I y II REGIÓN

En la Semana 52 el desembarque total fue **0 t**

0 t correspondieron a anchoveta 0,0 %
 0 t a jurel 0,0 %
 0 t a sardina española 0,0 %
 0 t a caballa 0,0 %
 0 t a otras especies 0,0 %

Al 29 diciembre el desembarque acumulado fue **758.389 t**
 cifra 8% menor (66 mil t menos) respecto al 2012 y 30% menor (319 mil t menos) respecto al 2011.

Tabla 1 Desembarque de naves de cerco, acumulado a la fecha. XV; I y II Región (2013, 2012 y 2011)

ACUMULADO	2013		2012		2011		2013 en 2012	2013 en 2011
	t	%	t	%	t	%	% de variación	% de variación
Anchoveta	714.975	94	780.573	95	1.017.700	94	8 % menor	30 % menor
Jurel	16.078	2	12.792	2	30.494	3	26 % mayor	47 % menor
S. española	5	0	0	0	0	0	% mayor	% mayor
Caballa	6.858	1	11.145	1	4.755	0	38 % menor	44 % mayor
Otras especies	20.473	3	19.994	2	24.505	2	2 % mayor	16 % menor
TOTAL	758.389	100	824.504	100	1.077.454	100	8 % menor	30 % menor

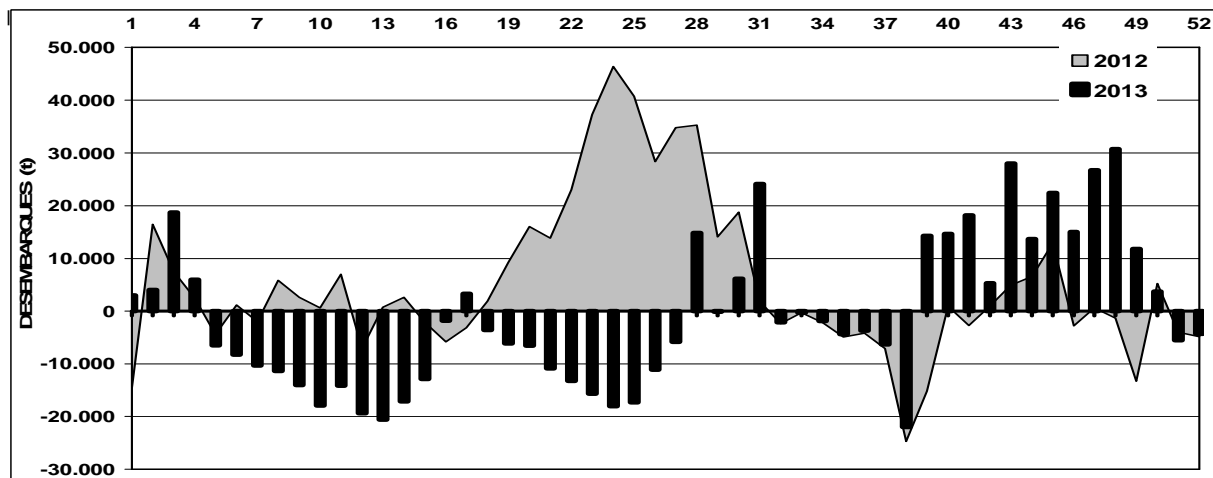
Tabla 2 Desembarque cerquero, acumulado al mes y a la fecha. XV; I y II Región (2013 a 2004)

Acumulado	2013	2012	2011	2010	2009	2008	2007	2006	2005	2004
Dic Sem 49/52	45.349	44.973	24.830	40.964	72.062	25.724	45.093	73.507	70.441	112.474
A la fecha	758.389	824.504	1.077.454	697.551	687.887	896.309	994.318	817.629	1.232.859	1.733.674
En el año		824.504	1.077.454	697.551	687.887	896.309	994.318	817.629	1.232.859	1.733.674

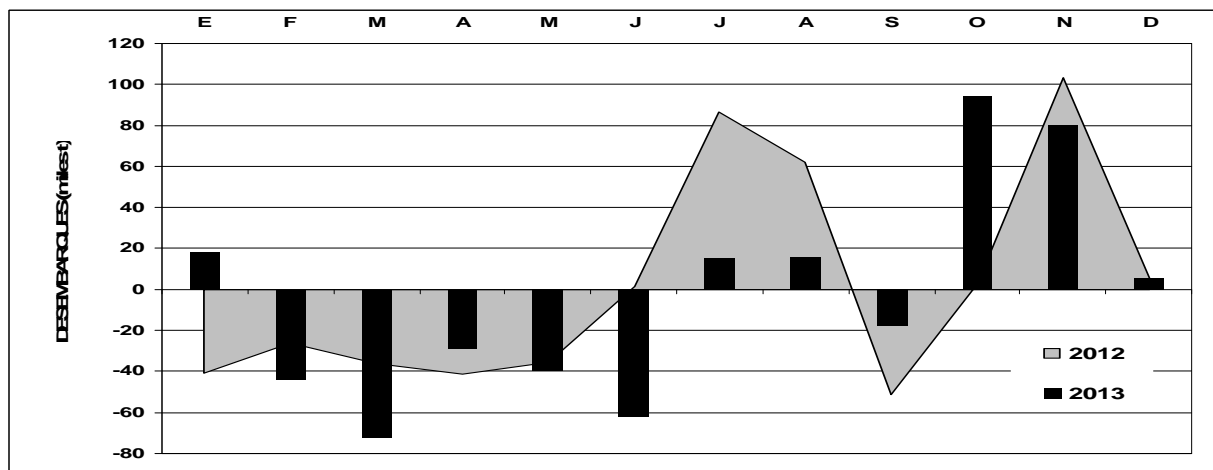
Tabla 3 Desembarque por Puerto, en la Semana 52 y acumulado a la fecha. XV; I y II Región, 2013

Puerto	Semana 52		Acumulado en el 2013	
	t	%	t	%
Arica	0	0	203.021	27
Iquique	0	0	434.442	57
Tocopilla	0	0	0	0
Mejillones	0	0	120.926	16
Total	0	0	758.389	100

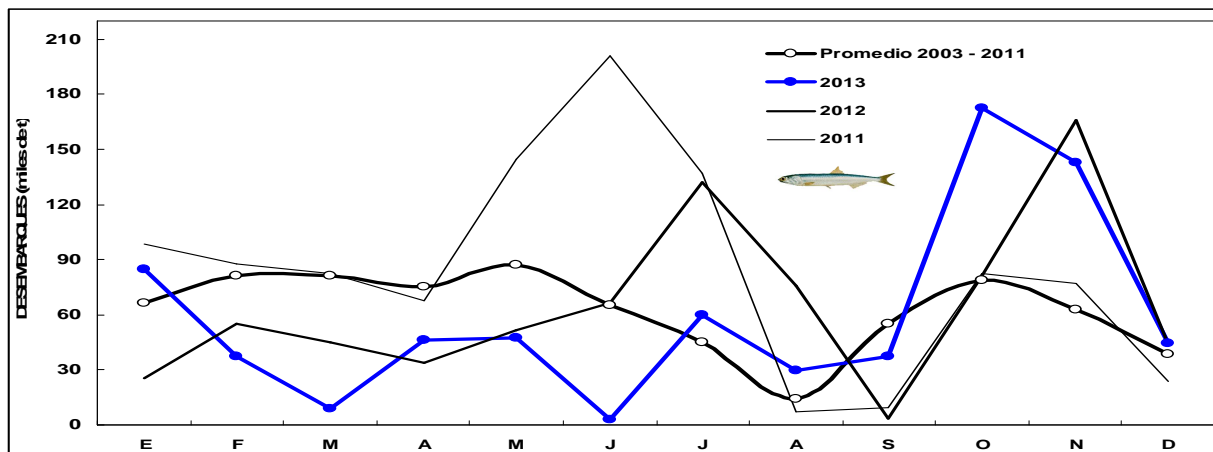
¹ La información biológico – pesquera que se entrega en este boletín corresponde a resultados preliminares de la pesquería.



Diferencias entre los desembarques semanales de **anchoveta** en el año 2012 y 2013 respecto al promedio semanal de la serie 2003 - 2011. XV; I y II Región.



Diferencias entre los desembarques mensuales de **anchoveta** en el año 2012 y 2013 respecto al promedio mensual de la serie 2003 - 2011. XV; I y II Región.

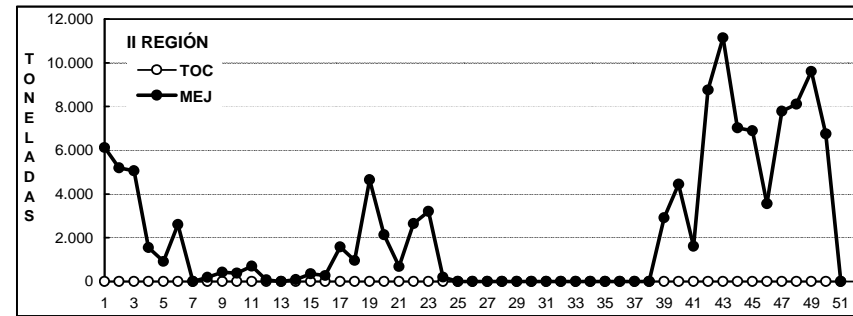
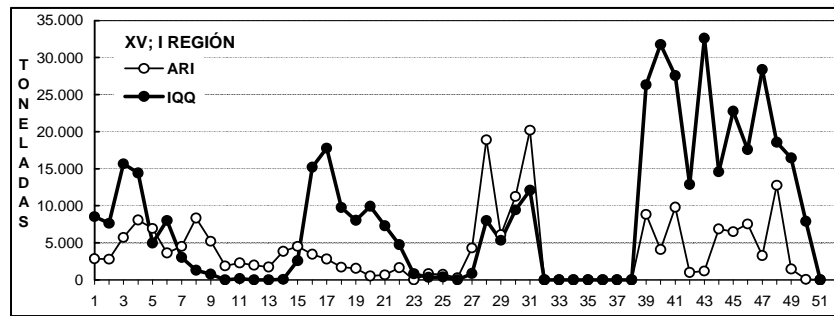
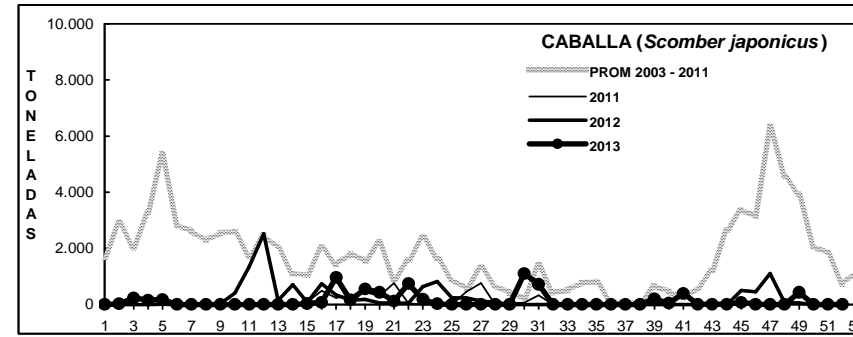
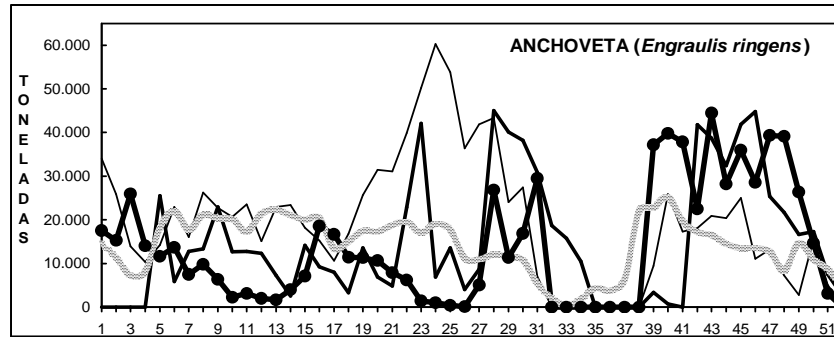
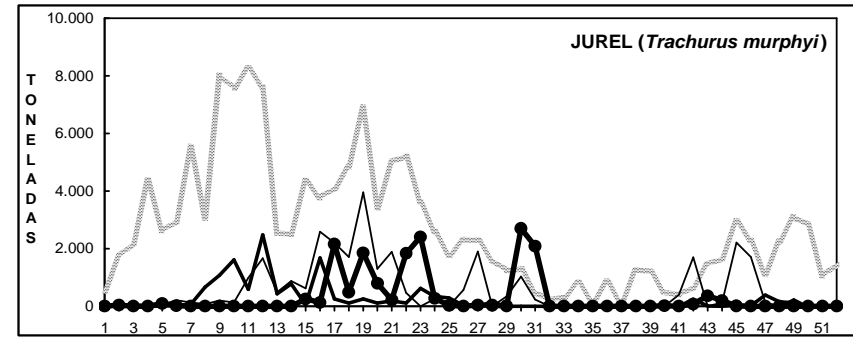
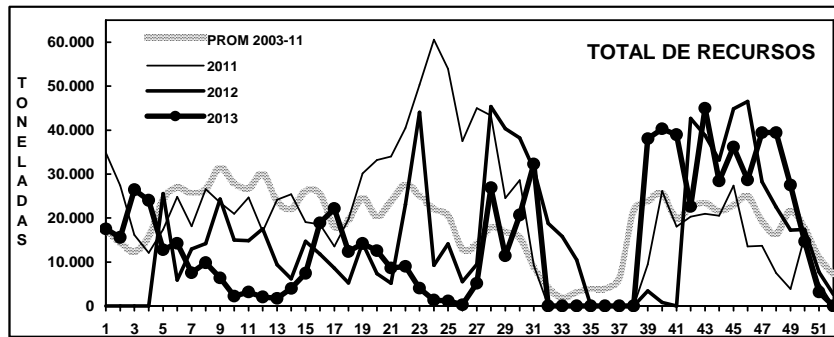


Serie histórica promedio de los desembarques mensuales de **anchoveta** 2003 - 2011 y años 2011 a 2013. XV, I y II Región.



DESEMBARQUE ORIENTADO A LA INDUSTRIA DE REDUCCIÓN XV; I y II REGIÓN, 2003 - 2013

SEMANA 52(23 AL 29 DICIEMBRE, 2013) AÑO 24





ASPECTOS BIOLÓGICOS RELEVANTES DE LOS PECES PELÁGICOS

Anchoveta *Engraulis ringens*. Sin desembarque.

Jurel *Trachurus murphyi*. Sin desembarque.

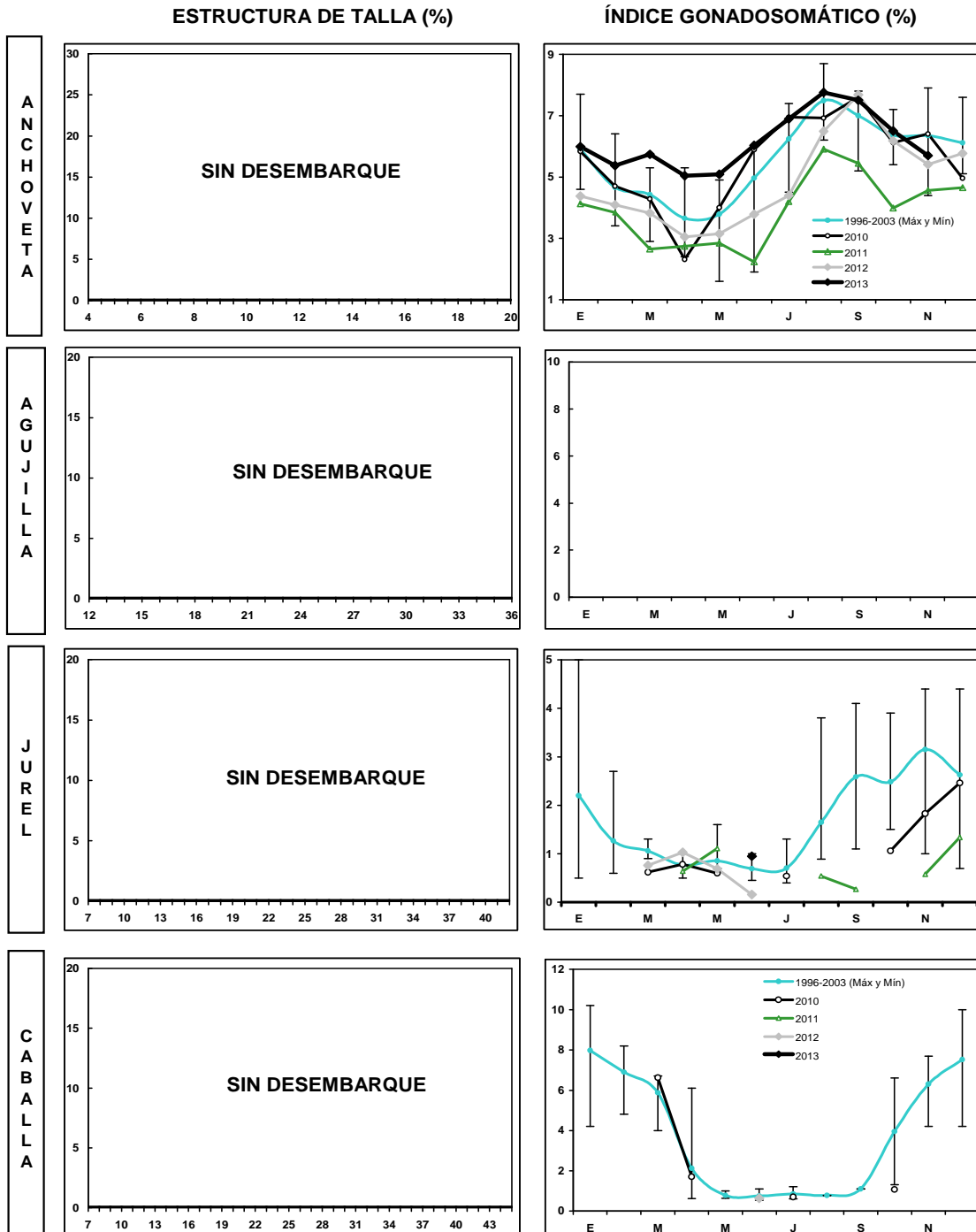
Caballa *Scomber japonicus*. Sin desembarque.

Agujilla *Scomberesox saurus*. Sin desembarque.



SEMANA 52 (23 AL 29 DICIEMBRE, 2013) AÑO 24

DESEMBARQUE SEMANAL XV; I Y II REGIÓN



Las estructuras de tallas que se entregan corresponden al porcentaje de la frecuencia nominal de los muestreos.

1. En el cálculo del índice gonadosomático se analizan los ejemplares iguales o mayores de las siguientes medidas: anchoqueta: 12,0 cm LT; sardina: 23 cm LT; jurel: 26 cm LH; caballa: 29 cm LH.
2. El índice gonadosomático de 1996-2003 contempla el valor promedio para cada mes del año y los valores máximos y mínimos del IGS.



III REGIÓN

En la Semana 52 el desembarque total fue **7 t**

0 t reportadas de anchoveta	0,0 %
7 t de jurel	100,0 %
0 t de sardina española	0,0 %
0 t de caballa	0,0 %
0 t de otras especies	0,0 %

Al 29 diciembre el desembarque acumulado fue **45.103 t**

cifra 18% menor (10 mil t menos) en relación al 2012 y 41% menor (31 mil t menos) en relación al 2011.

Tabla 1 Desembarque de naves de cerco, acumulado a la fecha. III Región (2013, 2012 y 2011)

ACUMULADO	2013		2012		2011		2013 en 2012		2013 en 2011	
	t	%	t	%	t	%	% de variación		% de variación	
Anchoveta	22.783	51	19.085	56	39.206	182	5.185 % mayor		42 % menor	
Jurel	3.016	7	1.230	2	10.970	14	145 % mayor		73 % menor	
S. española	0	0	3	0	0	0	100 % menor		% mayor	
Caballa	7.405	16	3.525	6	10.310	14	110 % mayor		28 % menor	
Otras especies	11.899	26	30.930	56	15.453	20	62 % menor		23 % menor	
TOTAL	45.103	100	54.773	121	75.939	230	18 % menor		41 % menor	

Tabla 2 Desembarque semanal, acumulado en el mes y a la fecha. III Región (2013 a 2004)

Acumulado	2013	2012	2011	2010	2009	2008	2007	2006	2005	2004
DIC Sem 49/52	7	0	3.710	2.762	824	3.255	4.472	1.548	1.341	586
A la fecha	45.103	54.773	75.939	75.594	53.162	68.622	59.613	64.075	82.091	81.420
En el año		54.773	75.939	75.594	53.162	68.622	59.613	64.075	82.091	81.420

ASPECTOS BIOLÓGICOS RELEVANTES DE LOS PECES PELÁGICOS

Anchoveta *Engraulis ringens*. Sin desembarque.

Jurel *Trachurus murphyi*. Escaso desembarque.

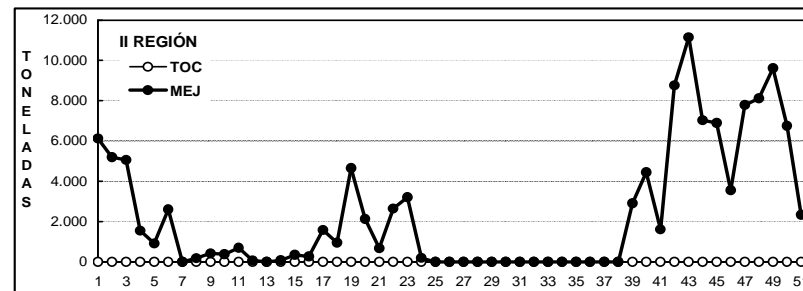
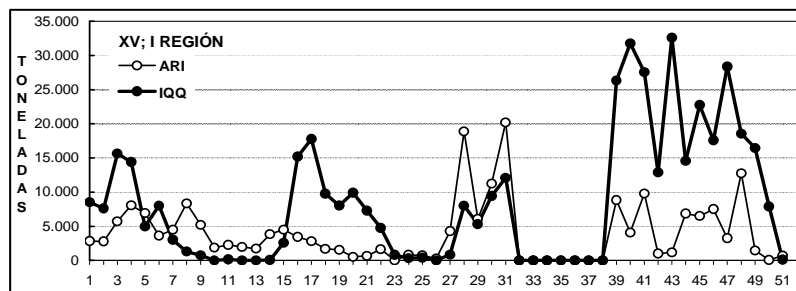
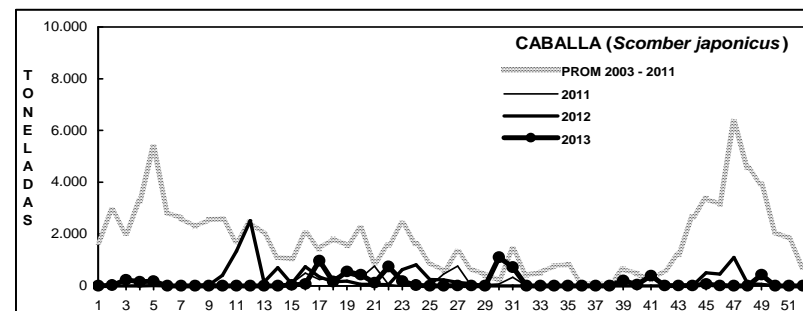
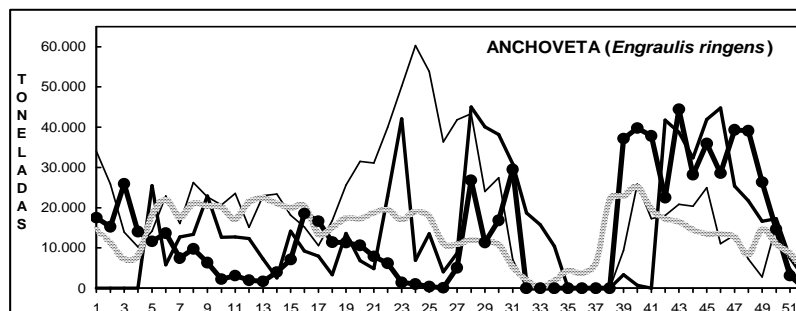
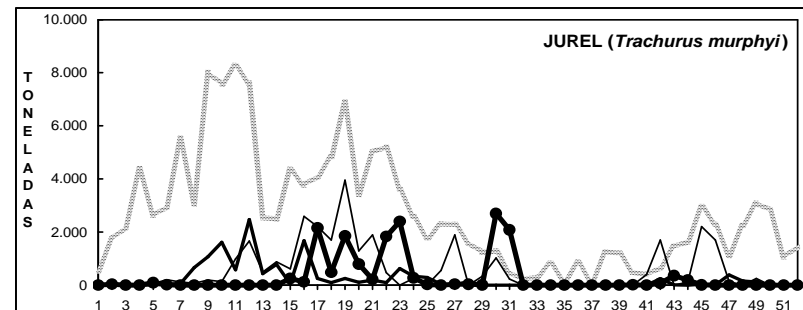
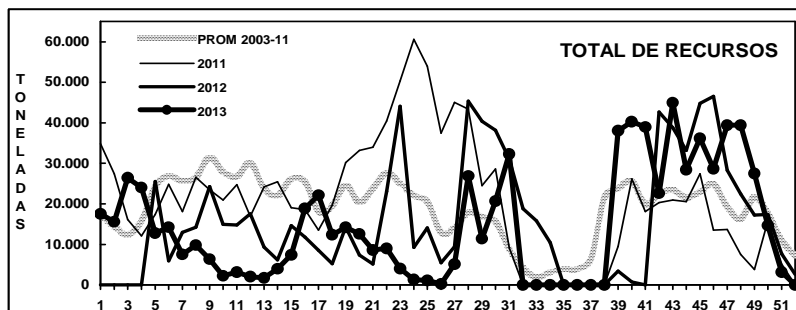
Caballa *Scomber japonicus*. Sin desembarque.

Bacaladillo *Normanichthys crockeri*. Sin desembarque.



DESEMBARQUE ORIENTADO A LA INDUSTRIA DE REDUCCIÓN XV; I y II REGIÓN, 2003 - 2013

SEMANA 52 (23 AL 29 DICIEMBRE, 2013) AÑO 24



**IV REGIÓN**

En la Semana 52 el desembarque total fue **270 t**

50 t de anchoveta	19,5 %
207 t de jurel	80,5 %
0 t de sardina española	0,0 %
0 t de caballa	0,0 %
0 t de otras especies	0,0 %

Al 29 diciembre el desembarque acumulado fue **18.534 t**

cifra 55% menor (22 mil t menos) respecto al 2012 y 43% menor (14 mil t menos) respecto al 2011.

Tabla 1 Desembarque de naves de cerco, acumulado a la fecha. IV Región (2013, 2012 y 2011)

ACUMULADO Recursos	2013		2012		2011		2013 en 2012		2013 en 2011	
	t	%	t	%	t	%	% de variación		% de variación	
Anchoveta	11.870	64	22.963	56	20.382	63	48 % menor		42 % menor	
Jurel	763	4	471	1	2.309	7	62 % mayor		67 % menor	
S. española	8	0	4	0	0	0	100 % mayor		% mayor	
Caballa	1.136	6	1.590	4	836	3	29 % menor		36 % mayor	
Otras especies	4.757	26	15.761	39	9.027	28	70 % menor		47 % menor	
TOTAL	18.534	100	40.789	100	32.554	100	55 % menor		43 % menor	

Tabla 2 Desembarque semanal, acumulado en el mes y a la fecha. IV Región (2013 a 2004)

Acumulado	2013	2012	2011	2010	2009	2008	2007	2006	2005	2004
DIC Sem 49/52	270	627	912	198	5.150	1.957	7	1.208	831	949
A la fecha	18.534	40.789	32.554	48.745	40.404	42.759	31.021	46.188	37.954	45.574
En el año		40.789	32.554	48.745	40.404	42.759	31.021	46.188	37.954	45.574

ASPECTOS BIOLÓGICOS RELEVANTES DE LOS PECES PELÁGICOS

Anchoveta *Engraulis ringens*. Escaso desembarque.

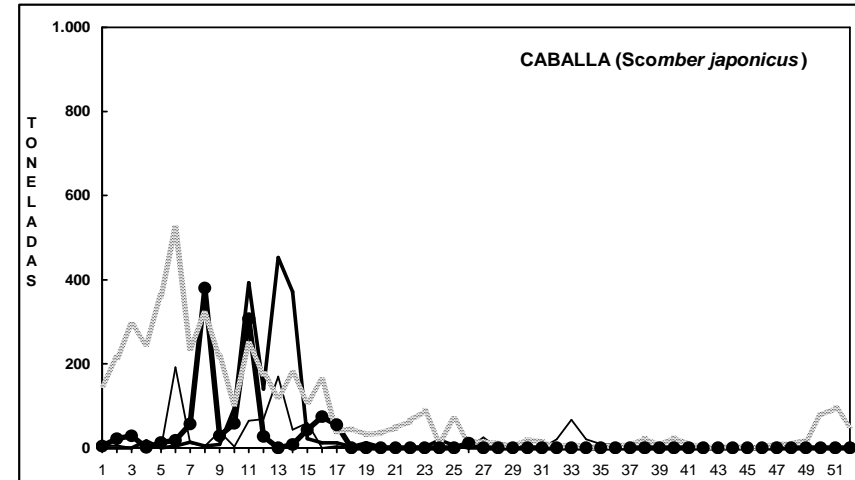
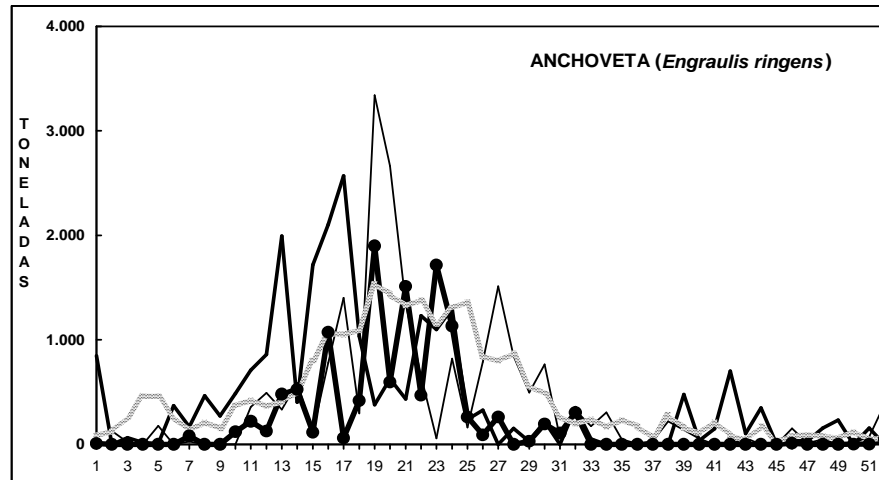
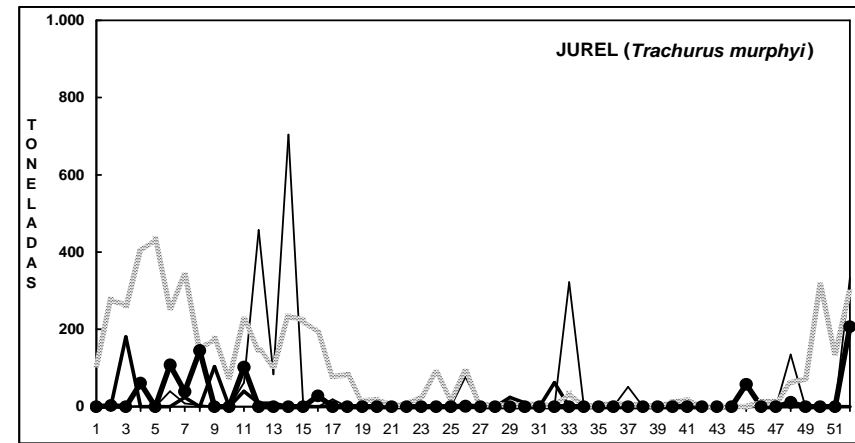
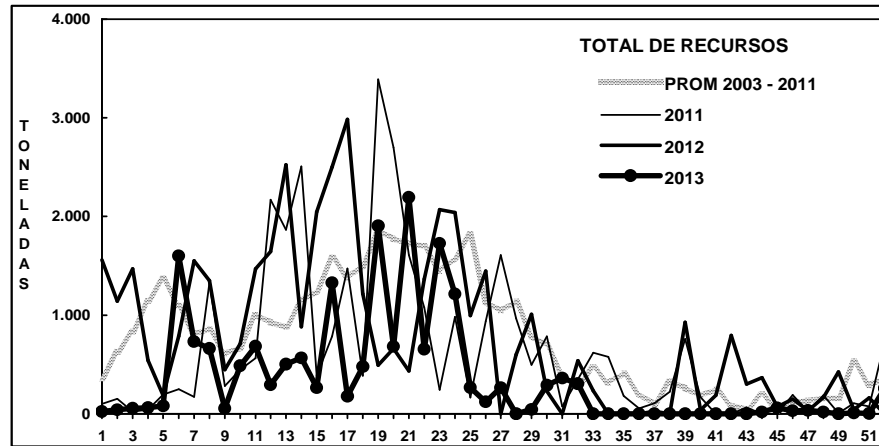
Jurel *Trachurus murphyi*. Escaso desembarque. La estructura de talla referencial de 29 ejemplares muestreados presentó una distribución conformada principalmente por jureles grandes entre 28 y 38 cm, con moda principal el los 33 cm (28%).

Caballa *Scomber japonicus*. Sin desembarque.



DESEMBARQUE ORIENTADO A LA INDUSTRIA DE REDUCCIÓN IV REGIÓN, 2003 - 2013

SEMANA 52 (23 AL 29 DICIEMBRE, 2013) AÑO 24



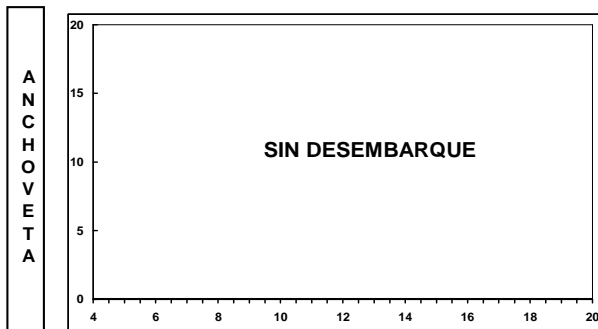
Fuente: Los desembarques corresponden a cifras preliminares entregada por la Empresa.



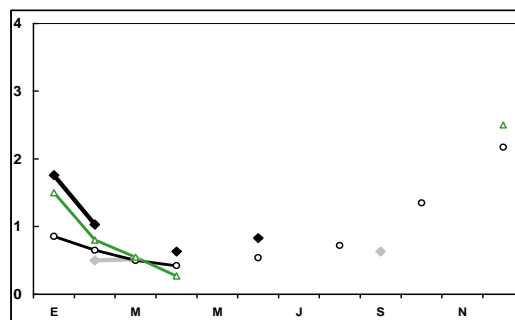
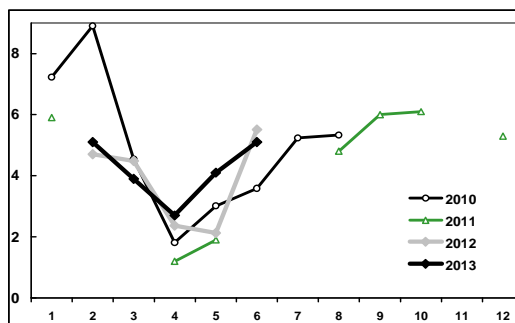
SEMANA 52 (23 AL 29 DICIEMBRE, 2013) AÑO 24

DESEMBARQUE SEMANAL III REGIÓN (CALDERA)

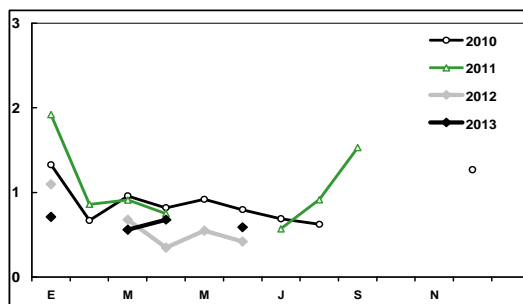
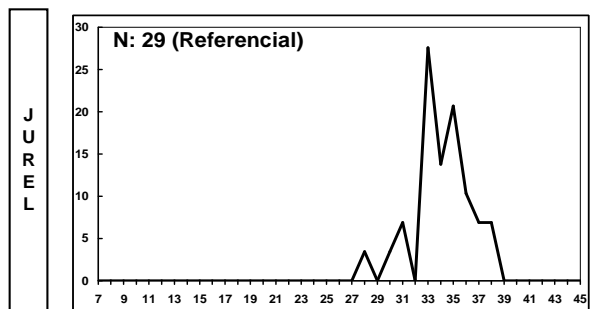
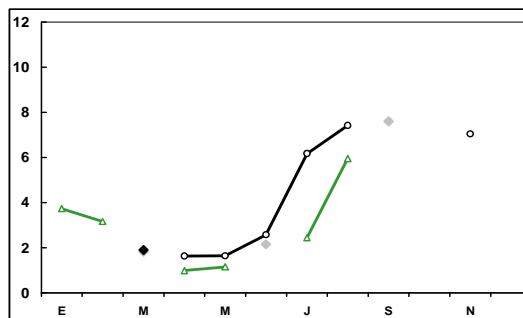
ESTRUCTURA DE TALLA (%)



ÍNDICE GONADOSOMÁTICO (%)



DESEMBARQUE SEMANAL IV REGIÓN (COQUIMBO)



Las estructuras de tallas que se entregan corresponden a las frecuencias nominal de los muestreos.

En el cálculo del índice gonadosomático se analizan los ejemplares iguales o mayores de las siguientes medidas: anchoveta: 12,0 cm LT; jurel: 26 cm LH.