



**BOLETÍN SEMANAL N° 48**

(XV, I, II, III, IV REGIONES)

**(24 al 30 noviembre 2014)**

Convenio I: Asesoría Integral para la Pesca y Acuicultura, 2014

Programa de Seguimiento de las Pesquerías Pelágicas Zona Norte

**SUBSECRETARÍA DE ECONOMÍA / Diciembre 2014**



**BOLETÍN SEMANAL N° 48**

(XV, I, II, III, IV REGIONES)

**(24 al 30 noviembre 2014)**

Convenio I: Asesoría Integral para la Pesca y Acuicultura, 2014

Programa de Seguimiento de las Pesquerías Pelágicas Zona Norte

**SUBSECRETARÍA DE ECONOMÍA / Diciembre 2014**

**REQUIRENTE**  
SUBSECRETARÍA DE ECONOMÍA

Subsecretaria de Economía  
Katia Trusich Ortiz

**EJECUTOR**  
INSTITUTO DE FOMENTO PESQUERO, IFOP

Director Ejecutivo  
Leonardo Núñez Montaner

Jefe División Investigación Pesquera  
Jorge Castillo Pizarro

**JEFA PROYECTO**  
M. Gabriela Böhm Stoffel

**AUTOR**  
M. Gabriela Böhm Stoffel

## BOLETÍN SEMANAL BIOLÓGICO PESQUERO N° 48 (XV; I; II; III y IV REGIÓN) (24 AL 30 NOVIEMBRE, 2014) AÑO 25

**M. GABRIELA BÖHM S.**  
[gabriela.bohm@ifop.cl](mailto:gabriela.bohm@ifop.cl)

### DESEMBARQUE DE PECES PELÁGICOS ORIENTADOS A LA REDUCCIÓN<sup>1</sup>

#### XV; I y II REGIÓN

En la Semana 48 el desembarque total fue **23.367 t**

<b>22.701 t correspondieron a anchoveta</b>	<b>97,1 %</b>
244 t a jurel	1,0 %
0 t a sardina española	0,0 %
172 t a caballa	0,7 %
250 t a otras especies (principalmente medusas)	1,1 %

Al 30 noviembre el desembarque acumulado fue **710.812 t**  
cifra similar en relación al 2013 y 9% menor (69 mil t menos) en relación al 2012.

Tabla 1 Desembarque de naves de cerco, acumulado a la fecha. XV; I y II Región (2014, 2013 y 2012)

ACUMULADO	2014		2013		2012		2014 en 2013	2014 en 2012
	t	%	t	%	t	%	% de variación	% de variación
Anchoveta	681.916	95,9	670.763	94	736.509	94	2 % mayor	7 % menor
Jurel	18.402	2,6	16.078	2,3	12.674	1,6	14 % mayor	45 % mayor
S. española	133	0	5	0	0	0	2.560 % mayor	% mayor
Caballa	7.008	1	6.430	0,9	11.088	1,4	9 % mayor	37 % menor
Otras especies	3.353	0,5	19.764	3	19.260	2,5	83 % menor	83 % menor
<b>TOTAL</b>	<b>710.812</b>	<b>100</b>	<b>713.040</b>	<b>100</b>	<b>779.531</b>	<b>100</b>	<b>0 % menor</b>	<b>9 % menor</b>

Tabla 2 Desembarque cerquero, acumulado al mes y a la fecha. XV; I y II Región (2014 a 2005)

Acumulado	2014	2013	2012	2011	2010	2009	2008	2007	2006	2005
NOV Sem 45/48	104.408	143.731	142.142	62.106	58.492	43.196	62.751	64.897	69.877	116.244
A la fecha	710.812	713.040	779.531	1.052.624	656.587	615.825	870.585	949.225	744.122	1.162.418
En el año		758.389	824.504	1.077.454	697.551	687.887	896.309	994.318	817.629	1.232.859

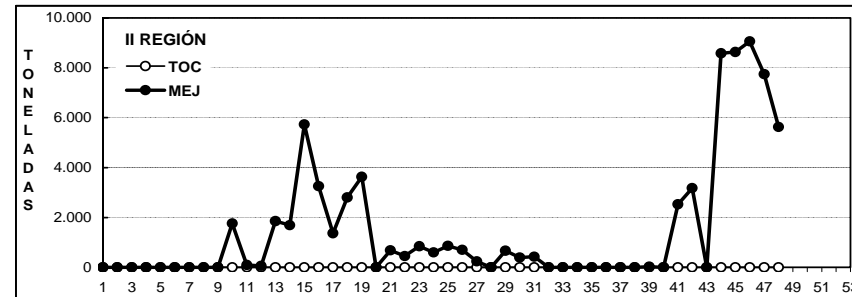
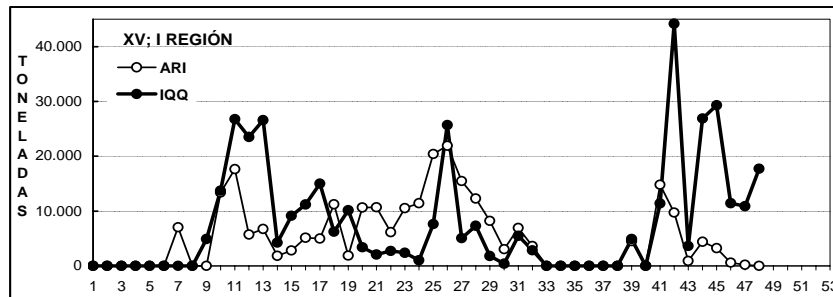
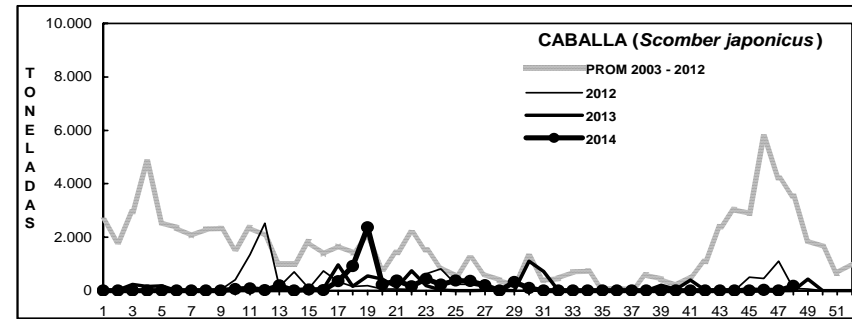
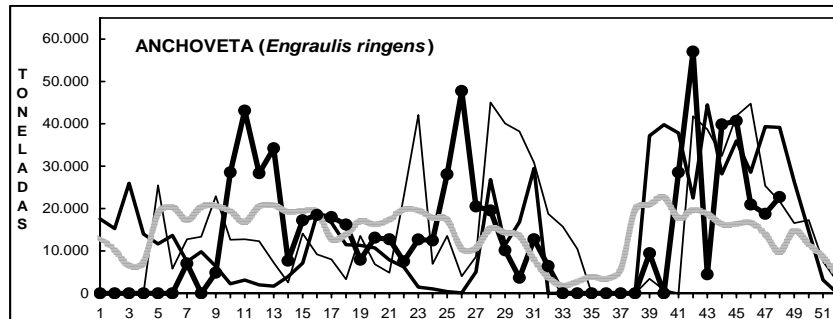
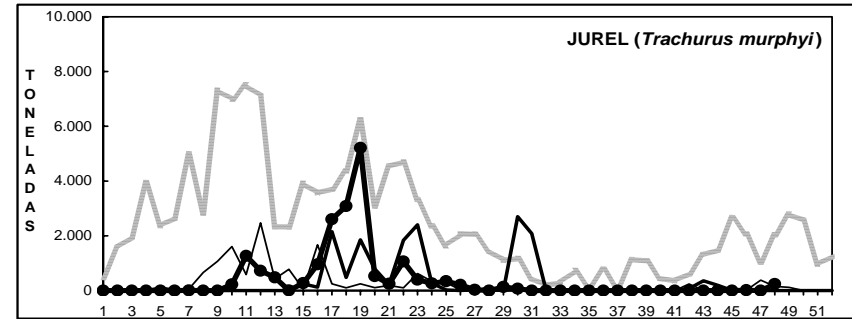
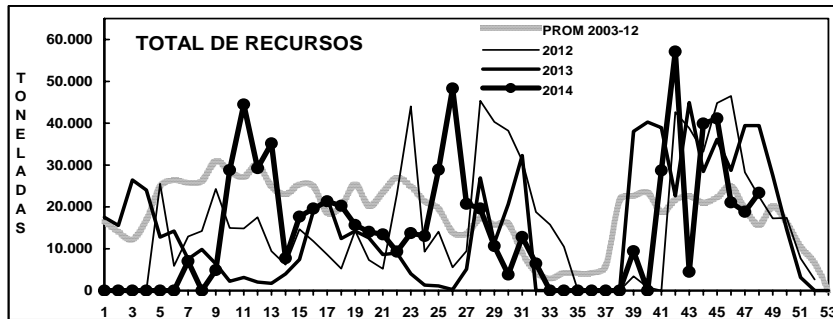
Tabla 3 Desembarque por Puerto, en la Semana 48 y acumulado a la fecha. XV; I y II Región, 2014

Puerto	Semana 48		Acumulado en el 2014	
	t	%	t	%
Arica	0	0	257.924	36
Iquique	17.737	76	379.405	53
Tocopilla	0	0	0	0
Mejillones	5.630	24	73.483	10
<b>Total</b>	<b>23.367</b>	<b>100</b>	<b>710.812</b>	<b>100</b>

<sup>1</sup> La información biológico – pesquera que se entrega en este boletín corresponde a resultados preliminares de la pesquería.

## DESEMBARQUE ORIENTADO A LA INDUSTRIA DE REDUCCIÓN XV; I y II REGIÓN, 2003 - 2014

SEMANA 48 (24 AL 30 NOVIEMBRE, 2014) AÑO 25



DESEMBARQUE SEMANAL DE PECES PELÁGICOS, POR REGIÓN Y PUERTO, 2014

Fuente: Los desembarques corresponden a cifras preliminares entregadas por las Empresas.

## ASPECTOS BIOLÓGICOS RELEVANTES DE LOS PECES PELÁGICOS

Anchoveta *Engraulis ringens*. La estructura de talla de 9.390 ejemplares muestreados (en tierra y a bordo) en los puertos de Iquique y Mejillones presentó una distribución unimodal conformada por anchovetas entre 9,0 y 16,5 cm, con una moda en 14,5 cm (29%). La presencia de reclutas en los muestreos de las capturas fue bastante más alta (7%) respecto a las tres últimas semanas (< 2%). Los muestreos realizados en ambos puertos presentaron una estructura similar al área de estudio con moda en 14,5 cm (29%) y 14,5 - 15,0 cm (58%), respectivamente. El IGS del área de estudio alcanzó 5,8%.

Jurel *Trachurus murphyi*. Escaso desembarque.

Caballa *Scomber japonicus*. Escaso desembarque.

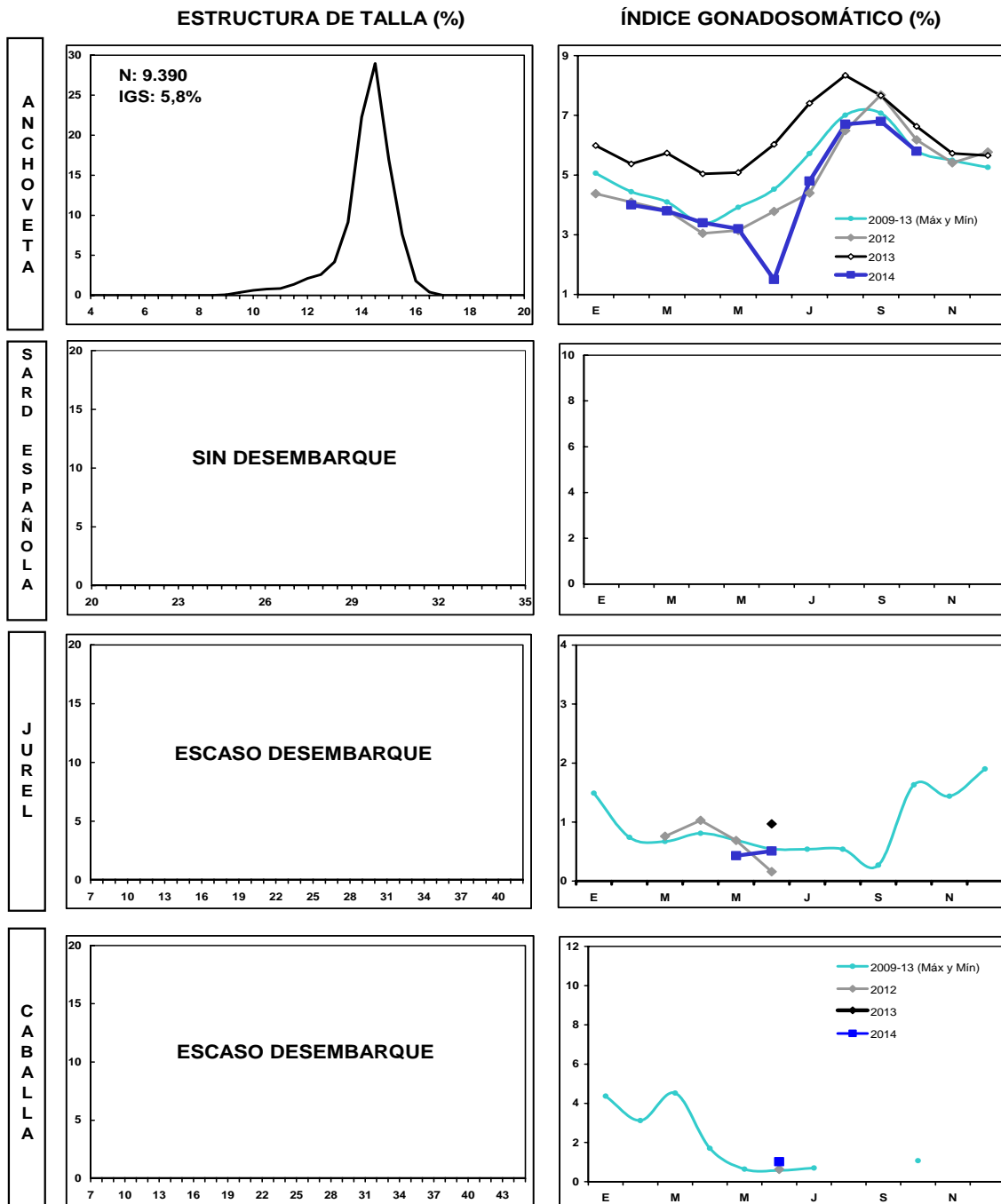
Sardina española *Sardinops sagax*. Sin desembarque.

Machuelo *Ethmidium maculatum*. Sin desembarque.

Agujilla *Scomberesox saurus*. Sin desembarque.

## SEMANA 48 (24 AL 30 NOVIEMBRE, 2014) AÑO 25

### DESEMBARQUE SEMANAL XV; I Y II REGIÓN



Las estructuras de tallas que se entregan corresponden al porcentaje de la frecuencia nominal de los muestreos.

1. En el cálculo del índice gonadosomático se analizan los ejemplares iguales o mayores de las siguientes medidas: anchoveta: 12,0 cm LT; sardina: 23 cm LT; jurel: 26 cm LH; caballa: 29 cm LH.
2. El índice gonadosomático de 1996-2003 contempla el valor promedio para cada mes del año y los valores máximos y mínimos del IGS.

### III REGIÓN

En la Semana 48 el desembarque total fue **1.699 t**

0 t reportadas de anchoveta	0,0 %
345 t de jurel	20,3 %
0 t de sardina española	0,0 %
<b>1.354 t de caballa</b>	<b>79,7 %</b>
0 t de otras especies	0,0 %

Al 30 noviembre el desembarque acumulado fue **23.474 t**  
 cifra 48% menor (22 mil t menos) en relación al 2013 y 57% menor (31 mil t menos) en relación al 2012.

Tabla 1 Desembarque de naves de cerco, acumulado a la fecha. III Región (2014, 2013 y 2012)

ACUMULADO	2014		2013		2012		2014 en 2013		2014 en 2012	
	t	%	t	%	t	%	% de variación		% de variación	
Anchoveta	12.576	54	22.783	51	19.085	35	45 % menor		34 % menor	
Jurel	3.918	17	3.009	7	1.230	2	30 % mayor		219 % mayor	
S. española	1	0	0	0	3	0	% mayor		67 % menor	
Caballa	5.700	24	7.405	16	3.525	6	23 % menor		62 % mayor	
Otras especies	1.279	5	11.899	26	30.930	56	89 % menor		96 % menor	
TOTAL	23.474	100	45.096	100	54.773	100	48 % menor		57 % menor	

Tabla 2 Desembarque semanal acumulado en el mes y a la fecha. III Región (2014 a 2005)

Acumulado	2014	2013	2012	2011	2010	2009	2008	2007	2006	2005
NOV Sem 45/48	2.106	123	3.714	43	19	6	5.075	171	2.773	719
A la fecha	23.474	45.096	54.773	72.229	72.832	52.338	65.367	55.141	62.527	80.750
En el año		45.103	54.773	75.939	75.594	53.162	68.622	59.613	64.075	82.091

## ASPECTOS BIOLÓGICOS RELEVANTES DE LOS PECES PELÁGICOS

Anchoveta *Engraulis ringens*. Sin desembarque.

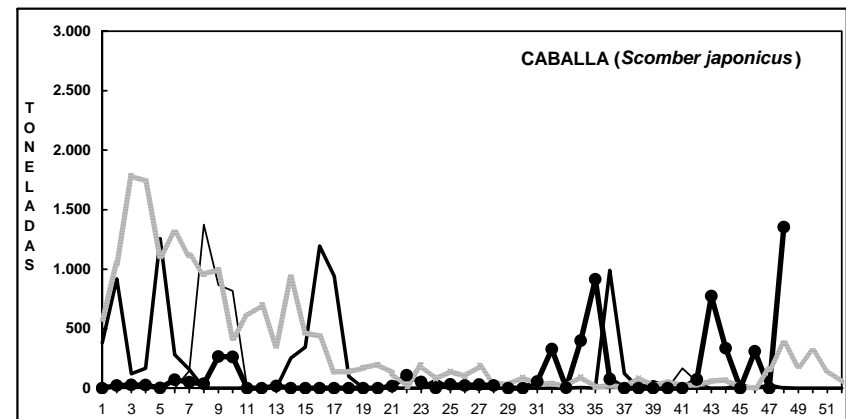
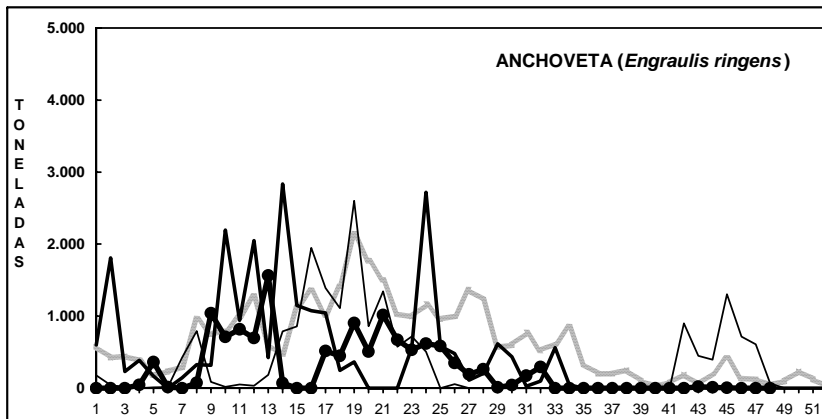
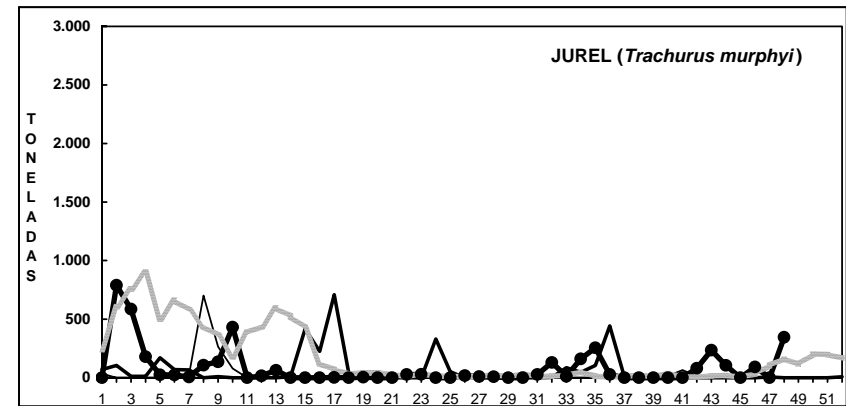
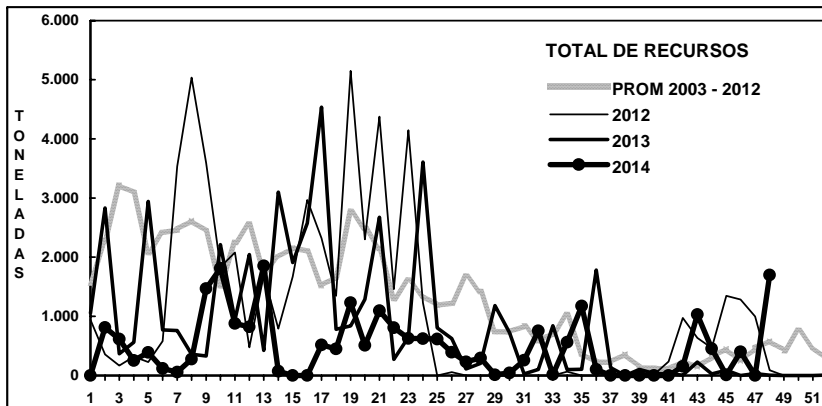
Jurel *Trachurus murphyi*. La estructura de talla de 302 ejemplares muestreados presentó una distribución multimodal conformada por jureles entre 23 y 32 cm, con moda principal en los 26 cm (19%) y secundaria en los 36 cm (11%).

Caballa *Scomber japonicus*. Alto reporte, sin muestreo.



**DESEMBARQUE ORIENTADO A LA INDUSTRIA DE REDUCCIÓN III REGIÓN, 2003 - 2013**

**SEMANA 48 (24 AL 30 NOVIEMBRE, 2014) AÑO 25**



Fuente: Los desembarques corresponden a cifras preliminares entregada por la Empresa.



## IV REGIÓN

En la Semana 48	el desembarque total fue	0 t
0 t de anchoveta		0,0 %
0 t de jurel		0,0 %
0 t de sardina española		0,0 %
0 t de caballa		0,0 %
0 t de otras especies		0,0 %

Al 30 noviembre el desembarque acumulado fue **31.190 t**  
 cifra 71% mayor (13 mil t más) respecto al 2013 y 22% menor (9 mil t menos) respecto al 2012.

Tabla 1 Desembarque de naves de cerco, acumulado a la fecha. IV Región (2014, 2013 y 2012)

ACUMULADO	2014		2013		2012		2014 en 2013		2014 en 2012	
	t	%	t	%	t	%	% de variación		% de variación	
Anchoveta	20.043	64	11.815	65	22.576	56	70 % mayor		11 % menor	
Jurel	4.382	14	556	3	471	1	688 % mayor		830 % mayor	
S. española	0	0	8	0	4	0	100 % menor		100 % menor	
Caballa	122	0	1.136	6	1.590	4	89 % menor		92 % menor	
Otras especies	6.643	21	4.749	26	15.521	39	40 % mayor		57 % menor	
<b>TOTAL</b>	<b>31.190</b>	<b>100</b>	<b>18.264</b>	<b>100</b>	<b>40.162</b>	<b>100</b>	<b>71 % mayor</b>		<b>22 % menor</b>	

Tabla 2 Desembarque semanal, acumulado en el mes y a la fecha. IV Región (2013 a 2004)

Acumulado	2014	2013	2012	2011	2010	2009	2008	2007	2006	2005
NOV Sem 45/48	0	138	414	400	485	166	723	8	399	292
A la fecha	31.190	18.264	40.162	31.642	48.547	35.254	40.802	31.014	44.980	37.123
En el año		18.534	40.789	32.554	48.745	40.404	42.759	31.021	46.188	37.954

## ASPECTOS BIOLÓGICOS RELEVANTES DE LOS PECES PELÁGICOS

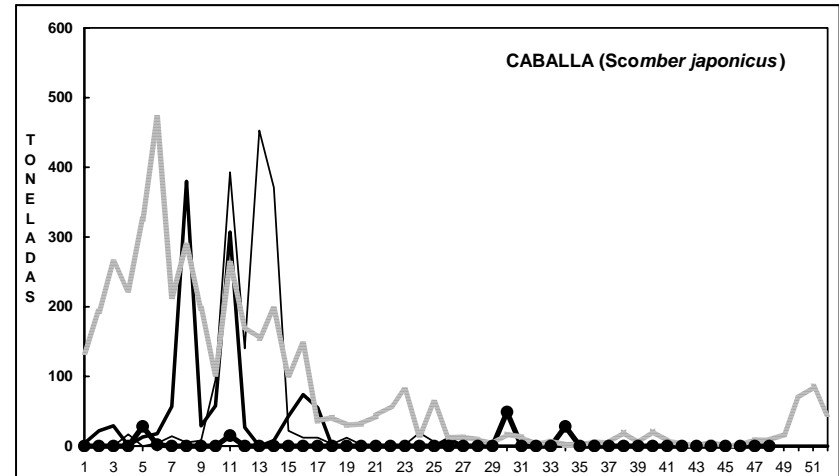
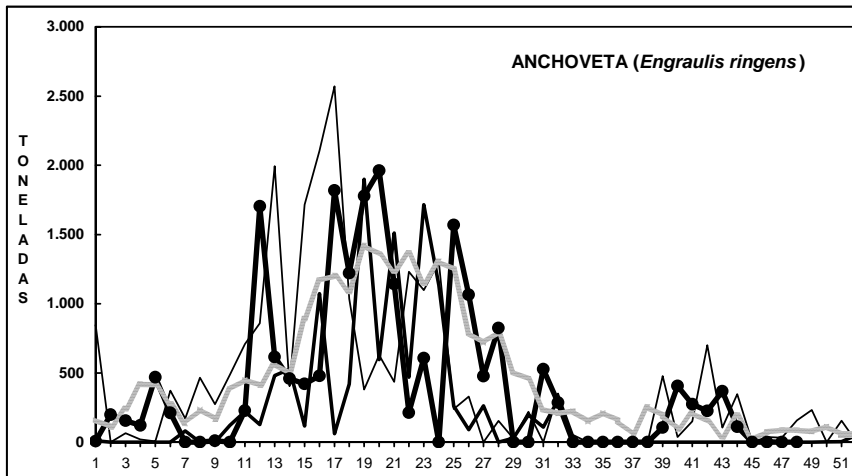
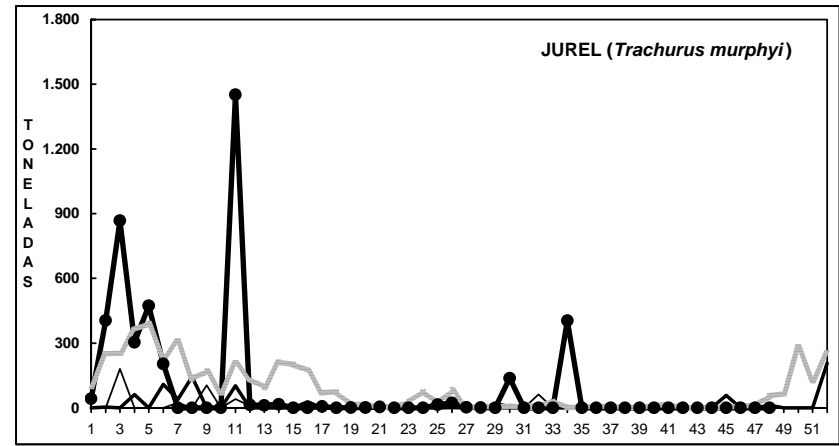
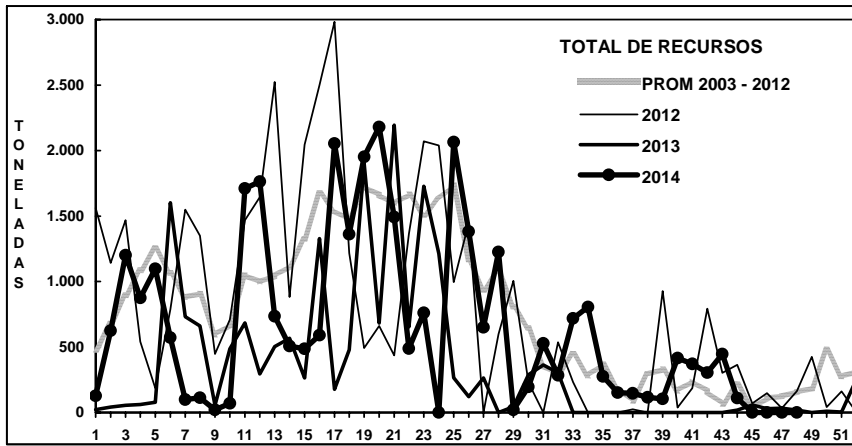
Anchoveta *Engraulis ringens*. Sin desembarque.

Jurel *Trachurus murphyi*. Sin desembarque.

Caballa *Scomber japonicus*. Sin desembarque.

**DESEMBARQUE ORIENTADO A LA INDUSTRIA DE REDUCCIÓN IV REGIÓN, 2003 - 2013**

**SEMANA 48 (24 AL 30 NOVIEMBRE, 2014) AÑO 25**

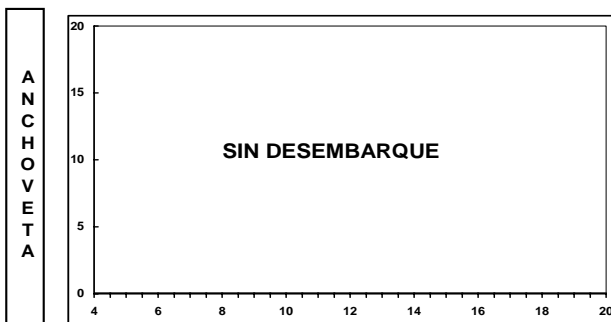


Fuente: Los desembarques corresponden a cifras preliminares entregada por la Empresa.

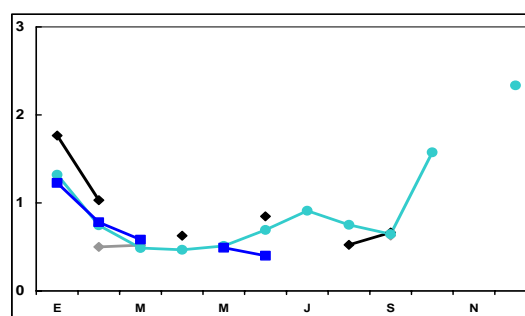
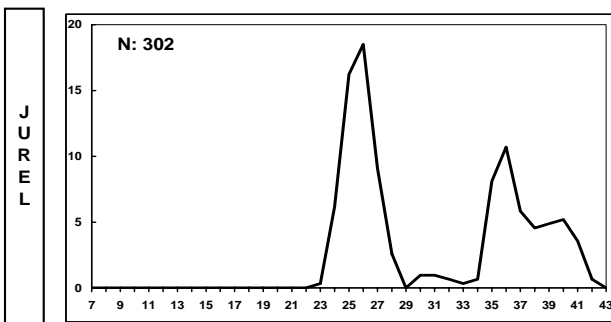
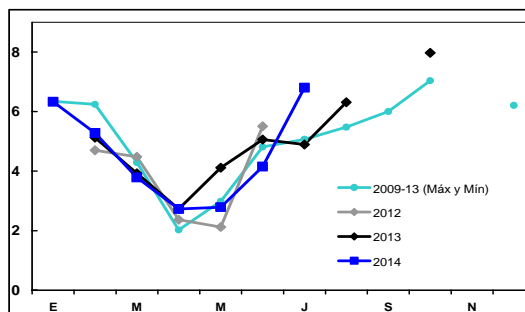
## SEMANA 48 (24 AL 30 NOVIEMBRE, 2014) AÑO 25

### DESEMBARQUE SEMANAL III REGIÓN (CALDERA)

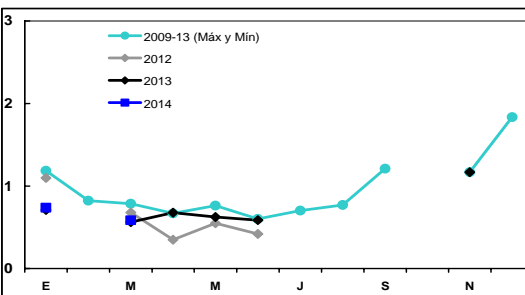
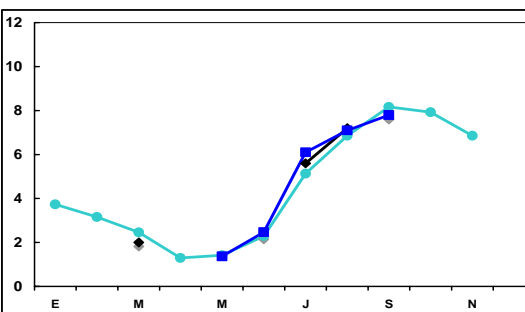
ESTRUCTURA DE TALLA (%)



ÍNDICE GONADOSOMÁTICO (%)



### DESEMBARQUE SEMANAL IV REGIÓN (COQUIMBO)



Las estructuras de tallas que se entregan corresponden a las frecuencias nominal de los muestreos.

En el cálculo del índice gonadosomático se analizan los ejemplares iguales o mayores de las siguientes medidas: anchoveta: 12,0 cm LT; jurel: 26 cm LH.



[www.ifop.cl](http://www.ifop.cl)