



BOLETÍN SEMANAL N° 43

(XV, I, II, III, IV REGIONES)

(20 al 26 Octubre 2014)

Convenio I: Asesoría Integral para la Pesca y Acuicultura, 2014

Programa de Seguimiento de las Pesquerías Pelágicas Zona Norte

SUBSECRETARÍA DE ECONOMÍA / Noviembre 2014



BOLETÍN SEMANAL N° 43

(XV, I, II, III, IV REGIONES)

(20 al 26 octubre 2014)

Convenio I: Asesoría Integral para la Pesca y Acuicultura, 2014

Programa de Seguimiento de las Pesquerías Pelágicas Zona Norte

SUBSECRETARÍA DE ECONOMÍA / Noviembre 2014

REQUIRENTE
SUBSECRETARÍA DE ECONOMÍA

Subsecretaria de Economía
Katia Trusich Ortiz

EJECUTOR
INSTITUTO DE FOMENTO PESQUERO, IFOP

Director Ejecutivo
Leonardo Núñez Montaner

Jefe División Investigación Pesquera
Jorge Castillo Pizarro

JEFA PROYECTO
M. Gabriela Böhm Stoffel

AUTOR
M. Gabriela Böhm Stoffel

BOLETÍN SEMANAL BIOLÓGICO PESQUERO N° 43 (XV; I; II; III y IV REGIÓN) (20 AL 26 OCTUBRE, 2014) AÑO 25

M. GABRIELA BÖHM S.
gabriela.bohm@ifop.cl

DESEMBARQUE DE PECES PELÁGICOS ORIENTADOS A LA REDUCCIÓN¹

XV; I y II REGIÓN

En la Semana 43 el desembarque total fue 4.492 t

4.492 t correspondieron a anchoveta	100,0 %
0 t a jurel	0,0 %
0 t a sardina española	0,0 %
0 t a caballa	0,0 %
0 t a otras especies	0,0 %

Al 26 octubre el desembarque acumulado fue 566.518 t
cifra 5% mayor (26 mil t más) en relación al 2013 y 6% menor (38 mil t menos) en relación al 2012.

Tabla 1 Desembarque de naves de cerco, acumulado a la fecha. XV; I y II Región (2014, 2013 y 2012)

ACUMULADO	2014		2013		2012		2014 en 2013		2014 en 2012	
	t	%	t	%	t	%	% de variación		% de variación	
Anchoveta	538.895	95,1	499.485	92	570.281	94	8 % mayor		6 % menor	
Jurel	18.142	3,2	15.870	2,9	12.083	2,0	14 % mayor		50 % mayor	
S. española	133	0	5	0	0	0	2.560 % mayor		% mayor	
Caballa	6.815	1	6.343	1,2	8.951	1,5	7 % mayor		24 % menor	
Otras especies	2.533	0,4	19.167	4	12.866	2,1	87 % menor		80 % menor	
TOTAL	566.518	100	540.870	100	604.181	100	5 % mayor		6 % menor	

Tabla 2 Desembarque cerquero, acumulado al mes y a la fecha. XV; I y II Región (2014 a 2005)

Acumulado	2014	2013	2012	2011	2010	2009	2008	2007	2006	2005
OCT Sem 40/43	90.291	146.823	82.263	85.479	38.601	55.907	61.867	110.143	84.144	138.173
A la fecha	566.518	540.870	604.181	969.967	587.277	558.504	797.932	848.995	658.844	1.024.724
En el año		758.389	824.504	1.077.454	697.551	687.887	896.309	994.318	817.629	1.232.859

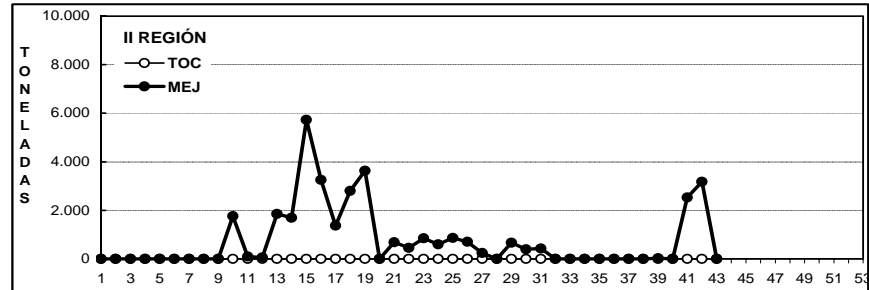
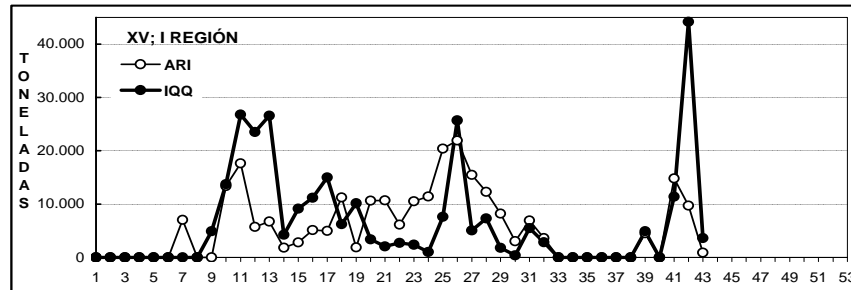
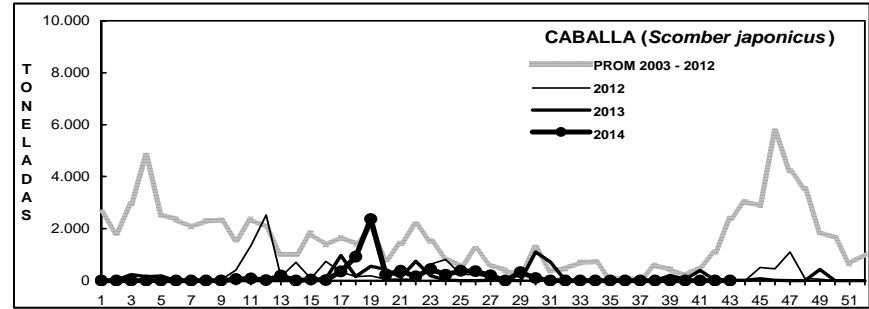
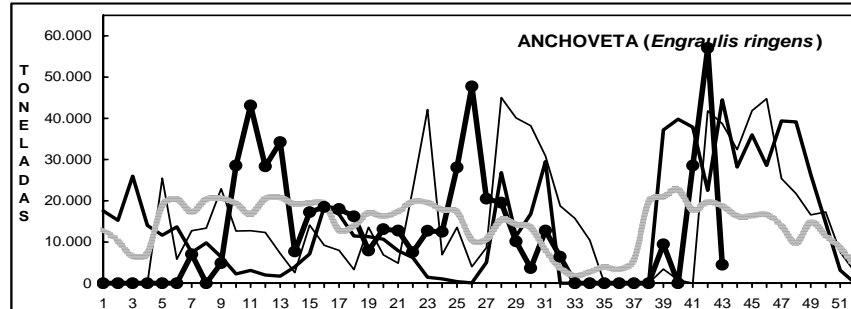
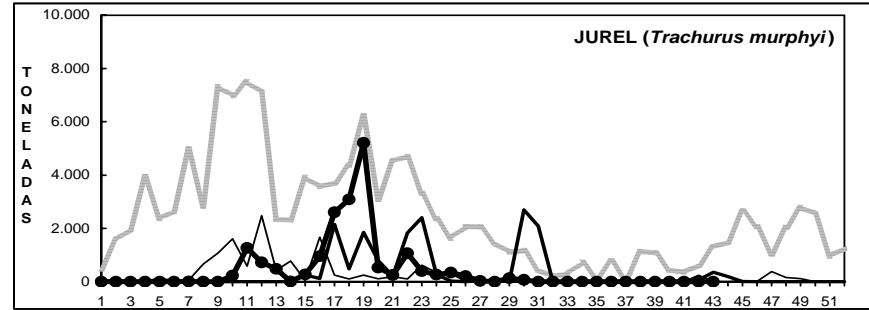
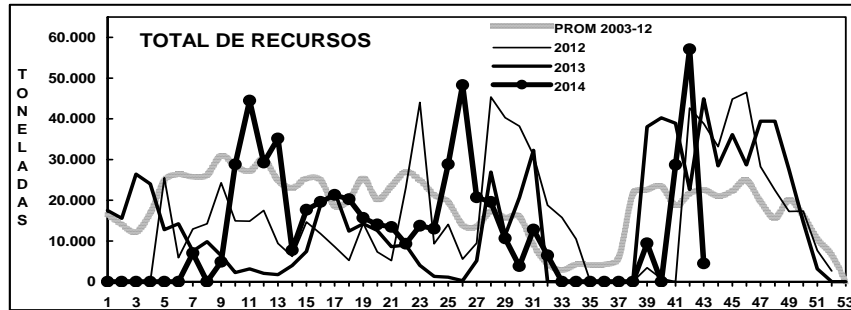
Tabla 3 Desembarque por Puerto, en la Semana 43 y acumulado a la fecha. XV; I y II Región, 2014

Puerto	Semana 43		Acumulado en el 2014	
	t	%	t	%
Arica	886	20	249.528	44
Iquique	3.606	80	283.157	50
Tocopilla	0	0	0	0
Mejillones	0	0	33.833	6
Total	4.492	100	566.518	100

¹ La información biológico – pesquera que se entrega en este boletín corresponde a resultados preliminares de la pesquería.

DESEMBARQUE ORIENTADO A LA INDUSTRIA DE REDUCCIÓN XV; I y II REGIÓN, 2003 - 2014

SEMANA 43 (20 AL 26 OCTUBRE, 2014) AÑO 25



DESEMBARQUE SEMANAL DE PECES PELÁGICOS, POR REGIÓN Y PUERTO, 2014

Fuente: Los desembarques corresponden a cifras preliminares entregadas por las Empresas.

ASPECTOS BIOLÓGICOS RELEVANTES DE LOS PECES PELÁGICOS

Anchoveta *Engraulis ringens*. Descarga sólo lunes de madrugada. Resto de la semana la flota permaneció en puerto por veda reproductiva.

Jurel *Trachurus murphyi*. Sin desembarque.

Caballa *Scomber japonicus*. Sin desembarque.

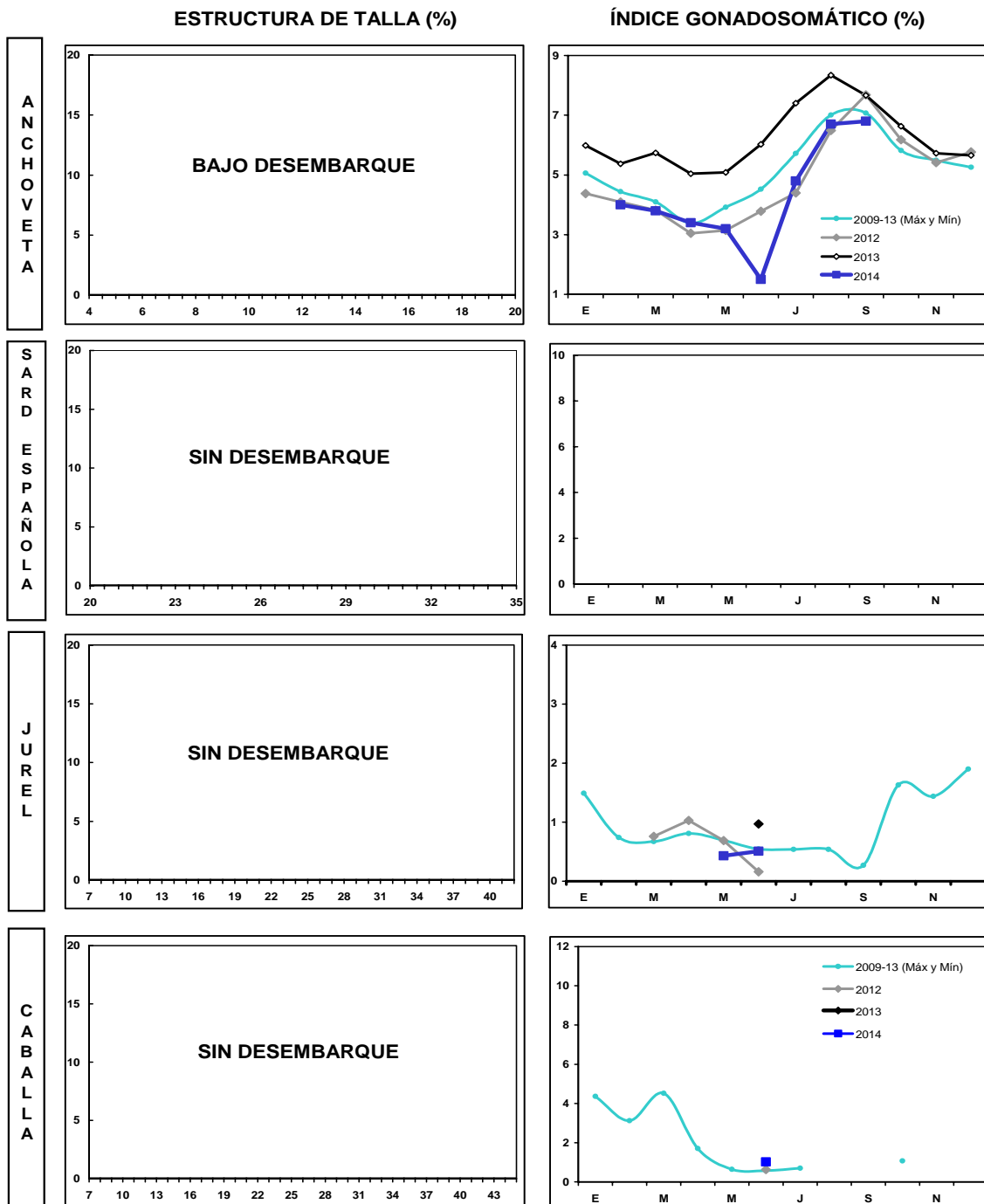
Sardina española *Sardinops sagax*. Sin desembarque.

Machuelo *Ethmidium maculatum*. Sin desembarque.

Agujilla *Scomberesox saurus*. Sin desembarque.

SEMANA 43 (20 AL 26 OCTUBRE, 2014) AÑO 25

DESEMBARQUE SEMANAL XV; I Y II REGIÓN



Las estructuras de tallas que se entregan corresponden al porcentaje de la frecuencia nominal de los muestreos.

- En el cálculo del índice gonadosomático se analizan los ejemplares iguales o mayores de las siguientes medidas: anchoveta: 12,0 cm LT; sardina: 23 cm LT; jurel: 26 cm LH; caballa: 29 cm LH.
- El índice gonadosomático de 1996-2003 contempla el valor promedio para cada mes del año y los valores máximos y mínimos del IGS.

III REGIÓN

En la Semana 43 el desembarque total fue **1.032 t**

22 t reportadas de anchoveta	2,1 %
235 t de jurel	22,8 %
0 t de sardina española	0,0 %
775 t de caballa	75,1 %
0 t de otras especies	0,0 %

Al 26 octubre el desembarque acumulado fue **20.916 t**
 cifra 53% menor (24 mil t menos) en relación al 2013 y 59% menor (30 mil t menos) en relación al 2012.

Tabla 1 Desembarque de naves de cerco, acumulado a la fecha. III Región (2014, 2013 y 2012)

ACUMULADO	2014		2013		2012		2014 en 2013		2014 en 2012	
	t	%	t	%	t	%	% de variación	% de variación		
Anchoveta	12.557	60	22.779	51	15.992	32	45 % menor	21 % menor		
Jurel	3.377	16	3.004	7	1.218	2	12 % mayor	177 % mayor		
S. española	1	0	0	0	3	0	% mayor	67 % menor		
Caballa	3.702	18	7.378	16	3.466	7	50 % menor	7 % mayor		
Otras especies	1.279	6	11.785	26	29.915	59	89 % menor	96 % menor		
TOTAL	20.916	100	44.946	100	50.594	100	53 % menor	59 % menor		

Tabla 2 Desembarque semanal acumulado en el mes y a la fecha. III Región (2014 a 2005)

Acumulado	2014	2013	2012	2011	2010	2009	2008	2007	2006	2005
OCT Sem 40/43	1.186	292	1.854	82	10	1.008	148	176	967	229
A la fecha	20.916	44.946	50.594	72.186	72.803	51.530	60.283	54.923	59.754	80.031
En el año		45.103	54.773	75.939	75.594	53.162	68.622	59.613	64.075	82.091

ASPECTOS BIOLÓGICOS RELEVANTES DE LOS PECES PELÁGICOS

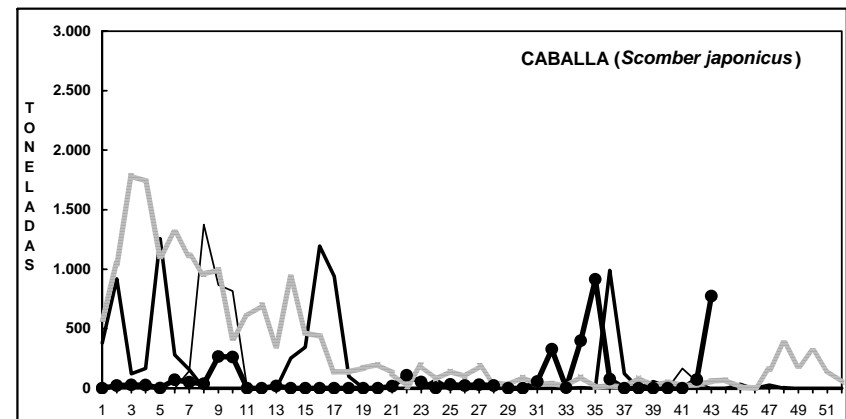
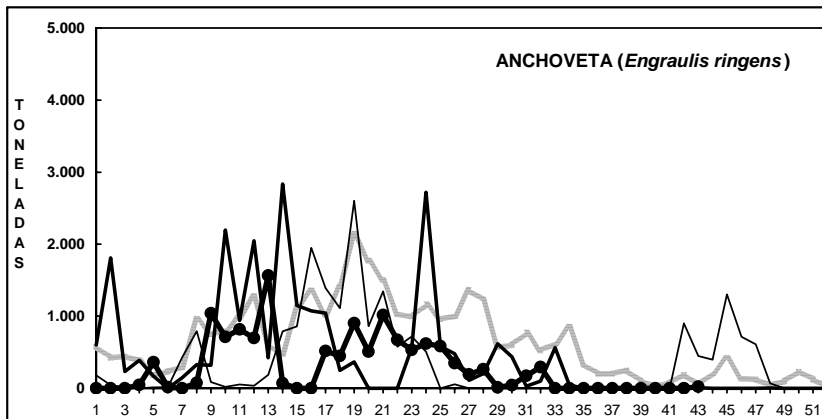
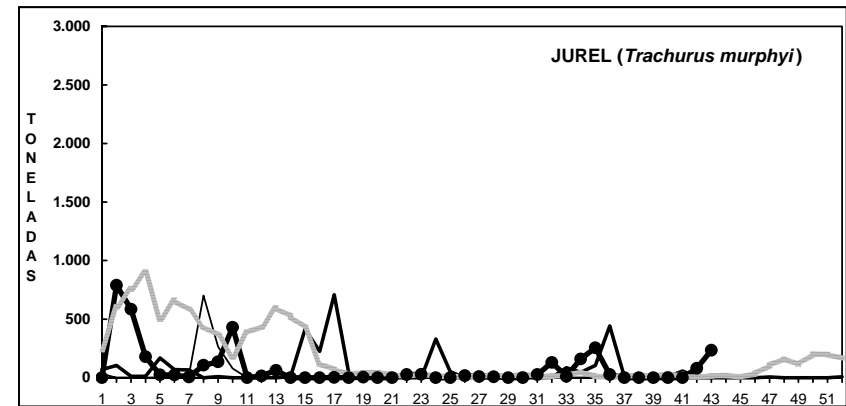
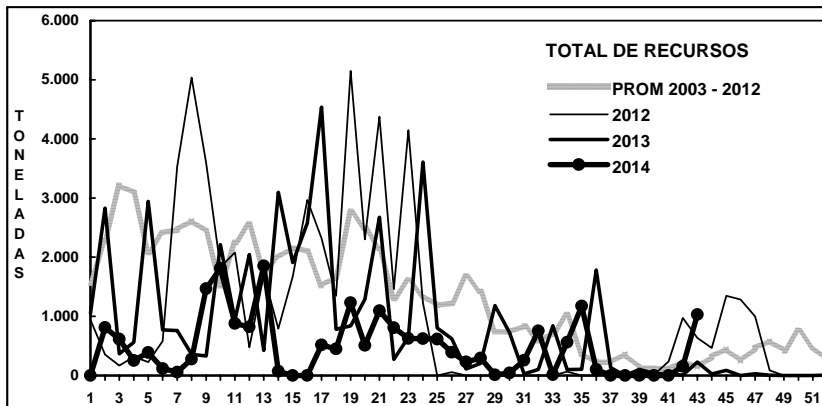
Anchoveta *Engraulis ringens*. Escaso desembarque.

Jurel *Trachurus murphyi*. La estructura de talla de 345 ejemplares muestreados presentó una distribución multimodal conformada por jureles entre 19 y 41 cm, con moda principal en los 21 - 22 cm (52%). El IGS referencial fue de 2,6%.

Caballa *Scomber japonicus*. Alto reporte, sin muestreo.

DESEMBARQUE ORIENTADO A LA INDUSTRIA DE REDUCCIÓN **III REGIÓN, 2003 - 2013**

SEMANA 43 (20 AL 26 OCTUBRE, 2014) AÑO 25



Fuente: Los desembarques corresponden a cifras preliminares entregada por la Empresa.

IV REGIÓN

En la Semana 43 el desembarque total fue **446 t**

367 t de anchoveta	82,3 %
0 t de jurel	0,0 %
0 t de sardina española	0,0 %
0 t de caballa	0,0 %
79 t de otras especies (machuelo)	17,7 %

Al 26 octubre el desembarque acumulado fue **31.079 t**
 cifra 72% mayor (13 mil t más) respecto al 2013 y 21% menor (8 mil t menos) respecto al 2012.

Tabla 1 Desembarque de naves de cerco, acumulado a la fecha. IV Región (2014, 2013 y 2012)

ACUMULADO	2014		2013		2012		2014 en 2013		2014 en 2012	
	t	%	t	%	t	%	% de variación		% de variación	
Anchoveta	19.932	64	11.805	65	22.004	56	69 % mayor		9 % menor	
Jurel	4.382	14	487	3	469	1	800 % mayor		834 % mayor	
S. española	0	0	8	0	4	0	100 % menor		100 % menor	
Caballa	122	0	1.136	6	1.590	4	89 % menor		92 % menor	
Otras especies	6.643	21	4.672	26	15.316	39	42 % mayor		57 % menor	
TOTAL	31.079	100	18.108	100	39.383	100	72 % mayor		21 % menor	

Tabla 2 Desembarque semanal, acumulado en el mes y a la fecha. IV Región (2013 a 2004)

Acumulado	2014	2013	2012	2011	2010	2009	2008	2007	2006	2005
OCT Sem 40/43	1.537	0	1.320	233	279	1.070	161	420	1.563	158
A la fecha	31.079	18.108	39.383	31.242	47.292	35.028	40.079	30.770	44.144	36.789
En el año		18.534	40.789	32.554	48.745	40.404	42.759	31.021	46.188	37.954

ASPECTOS BIOLÓGICOS RELEVANTES DE LOS PECES PELÁGICOS

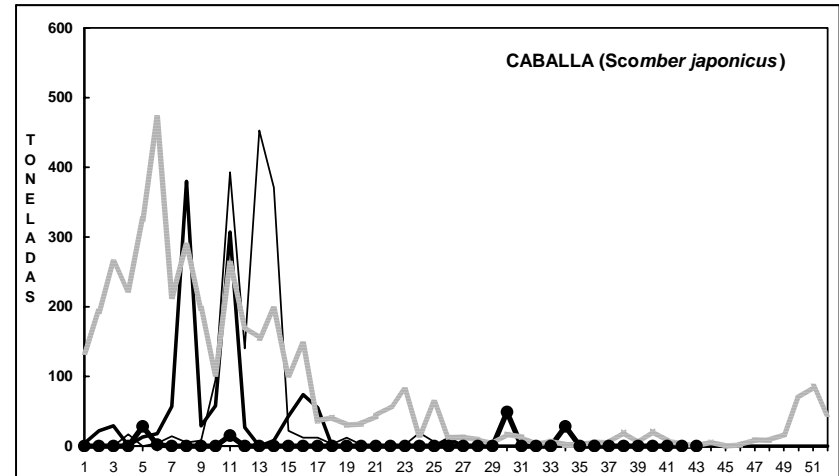
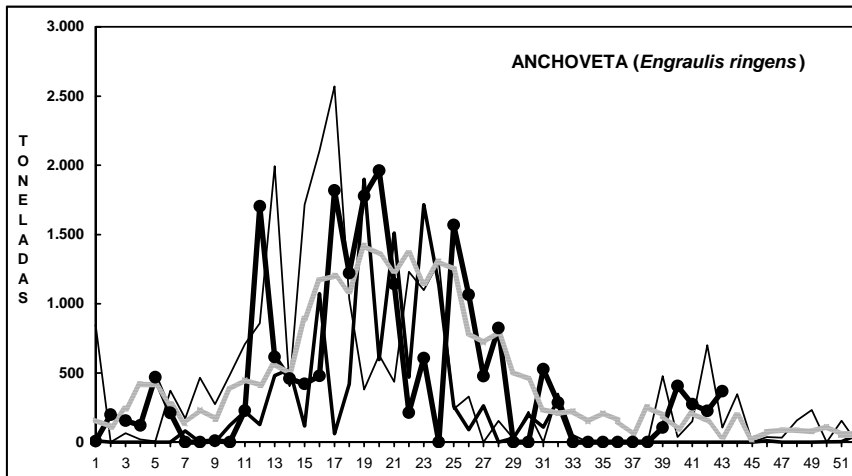
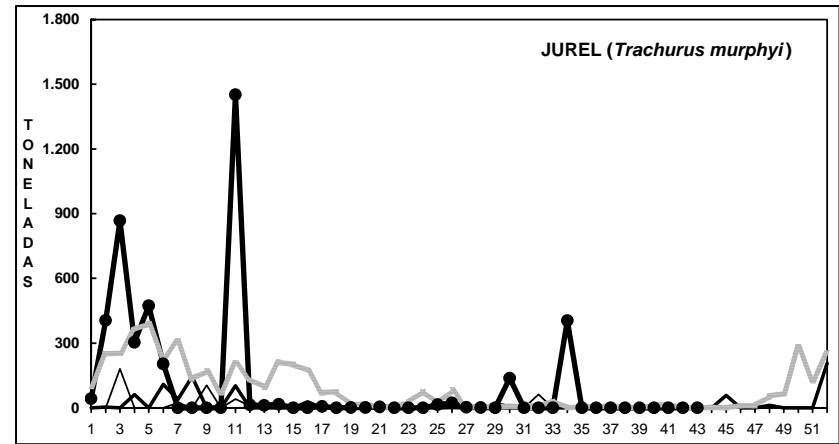
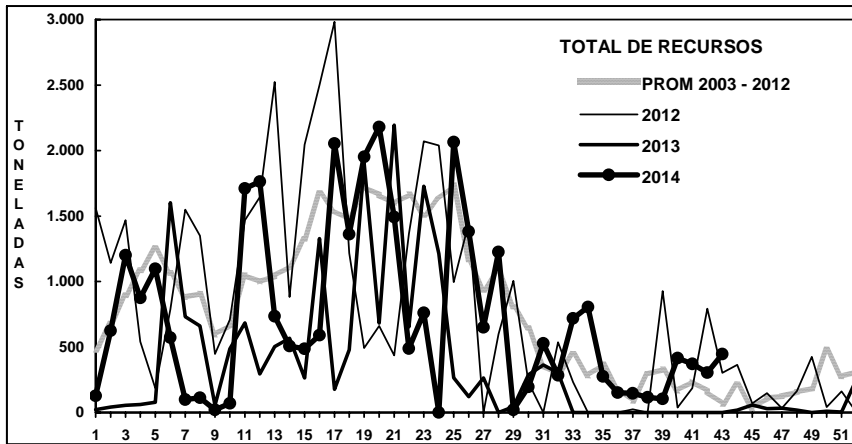
Anchoveta *Engraulis ringens*. La estructura de talla de 418 ejemplares muestreados presentó una distribución unimodal conformada por anchovetas entre 11,5 y 18,0 cm, con moda en los 15,0 cm (22%). El IGS referencial fue de 8,2%.

Jurel *Trachurus murphyi*. Sin desembarque.

Caballa *Scomber japonicus*. Sin desembarque.

DESEMBARQUE ORIENTADO A LA INDUSTRIA DE REDUCCIÓN **IV REGIÓN, 2003 - 2013**

SEMANA 43 (20 AL 26 OCTUBRE, 2014) AÑO 25

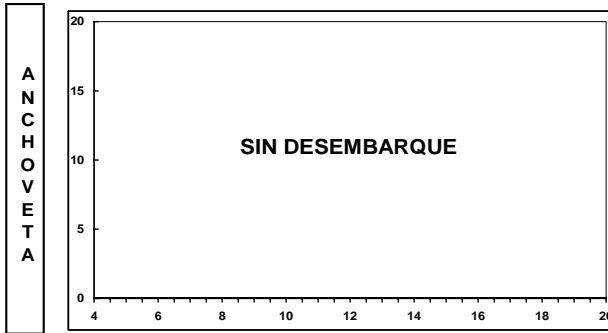


Fuente: Los desembarques corresponden a cifras preliminares entregada por la Empresa.

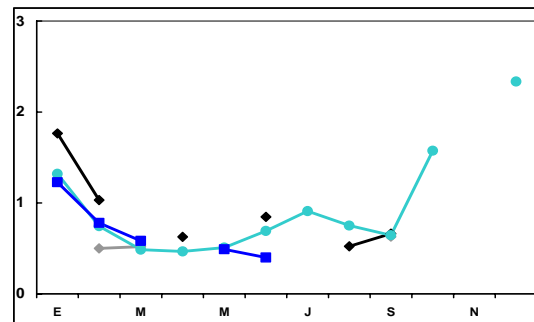
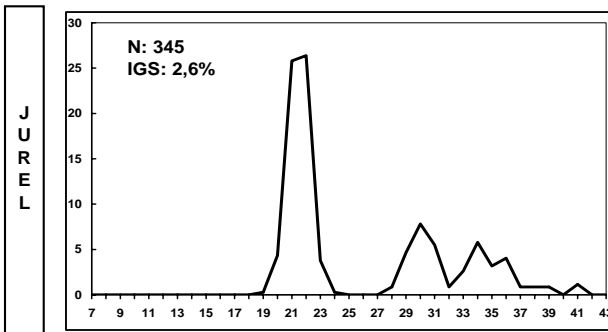
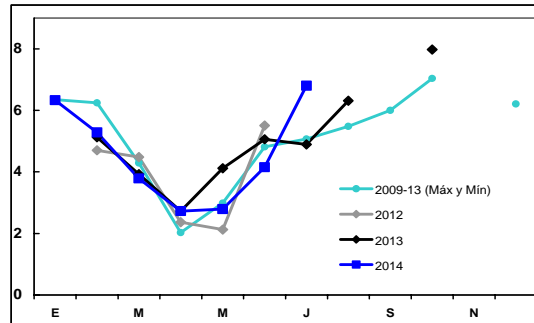
SEMANA 43 (20 AL 26 OCTUBRE, 2014) AÑO 25

DESEMBARQUE SEMANAL III REGIÓN (CALDERA)

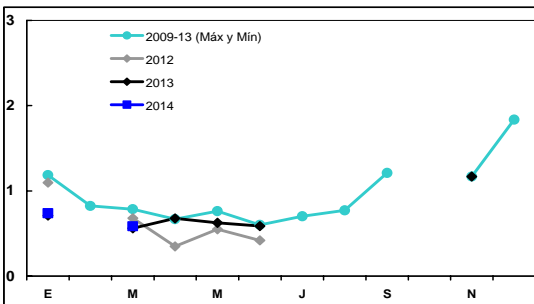
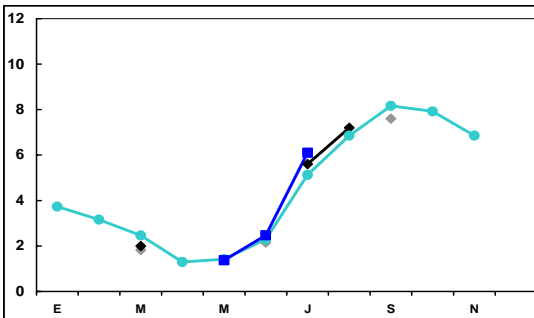
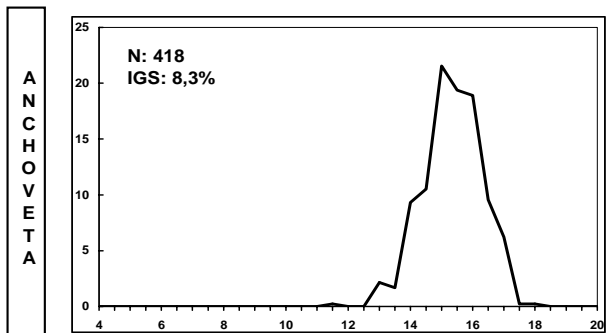
ESTRUCTURA DE TALLA (%)



ÍNDICE GONADOSOMÁTICO (%)



DESEMBARQUE SEMANAL IV REGIÓN (COQUIMBO)



Las estructuras de tallas que se entregan corresponden a las frecuencias nominal de los muestreos.

En el cálculo del índice gonadosomático se analizan los ejemplares iguales o mayores de las siguientes medidas: anchoveta: 12,0 cm LT; jurel: 26 cm LH.



www.ifop.cl