



BOLETÍN SEMANAL N°3

(XV, I, II, III, IV REGIONES)

(12 al 18 ENERO 2015)

Convenio I: Asesoría Integral para la Pesca y Acuicultura, 2015

Proyecto 1.10. Programa de Seguimiento de las Pesquerías Pelágicas Zona Norte

SUBSECRETARÍA DE ECONOMÍA / Enero 2015



BOLETÍN SEMANAL N°3

(XV, I, II, III, IV REGIONES)

(12 al 18 ENERO 2015)

Convenio I: Asesoría Integral para la Pesca y Acuicultura, 2015

Proyecto 1.10. Programa de Seguimiento de las Pesquerías Pelágicas Zona Norte

SUBSECRETARÍA DE ECONOMÍA / Enero 2015

REQUIRENTE

SUBSECRETARÍA DE ECONOMÍA

Subsecretario de Economía

Katia Trusich Ortiz

EJECUTOR

INSTITUTO DE FOMENTO PESQUERO, IFOP

Director Ejecutivo

Leonardo Núñez Montaner

Jefe División Investigación Pesquera

Jorge Castillo Pizarro

JEFA PROYECTO

M. Gabriela Böhm Stoffel

AUTOR

M. Gabriela Böhm Stoffel

BOLETÍN SEMANAL BIOLÓGICO PESQUERO N° 3

(XV; I; II; III y IV REGIÓN) (12 AL 18 ENERO, 2015) AÑO 26

M. GABRIELA BÖHM S.
gabriela.bohm@ifop.cl

DESEMBARQUE DE PECES PELÁGICOS ORIENTADOS A LA REDUCCIÓN¹

XV; I y II REGIÓN

En la Semana 3 el desembarque total fue **0 t**

0 t correspondieron a anchoveta	0,0 %
0 t a jurel	0,0 %
0 t a sardina española	0,0 %
0 t a caballa	0,0 %
0 t a otras especies (principalmente langostino)	0,0 %

Al 18 enero el desembarque acumulado fue **0 t**
 igual que en el 2014 y en el 2013 fue de 100% mayor (60 mil t).

Tabla 1 Desembarque de naves de cerco, acumulado a la fecha. XV; I y II Región (2015, 2014 y 2013)

ACUMULADO	2015		2014		2013		2015 en 2014	2015 en 2013
	t	%	t	%	t	%	% de variación	% de variación
Anchoveta	0	0,0	0	0	58.789	99	% mayor	100 % menor
Jurel	0	0,0	0	0,0	42	0,1	% mayor	100 % menor
S. española	0	0,0	0	0	0	0,0	% mayor	% mayor
Caballa	0	0,0	0	0,0	254	0,4	% mayor	100 % menor
Otras especies	0	0,0	0	0	458	0,8	% mayor	100 % menor
TOTAL	0	0	0	0	59.543	100	% mayor	100 % menor

Tabla 2 Desembarque cerquero, acumulado al mes y a la fecha. XV; I y II Región (2015 a 2006)

Acumulado	2015	2014	2013	2012	2011	2010	2009	2008	2007	2006
ENE Sem 3	0	59.543	0	78.455	77.676	4.562	80.432	21.887	93.055	67.847
A la fecha	0	59.543	0	78.455	77.676	4.562	80.432	21.887	93.055	67.847
En el año		747.936	758.389	824.504	1.077.454	697.551	687.887	896.309	994.318	817.629

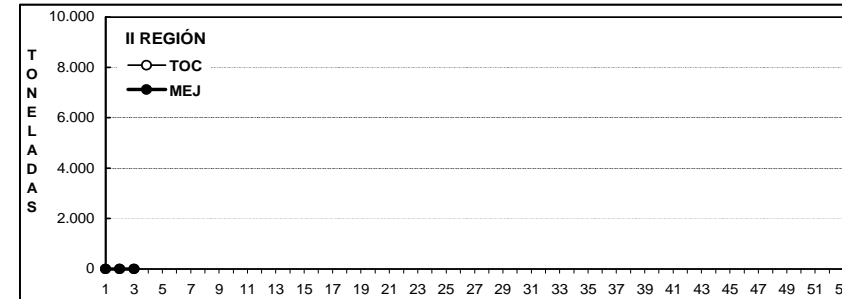
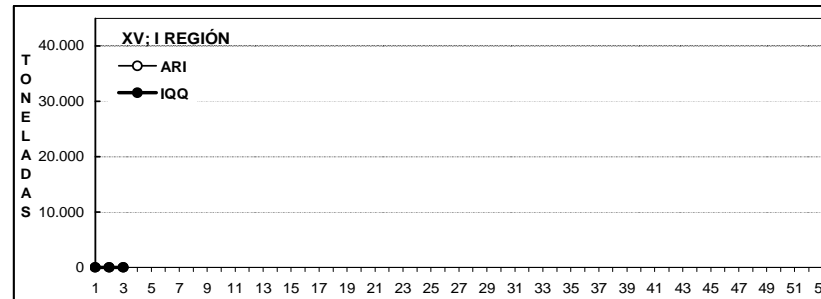
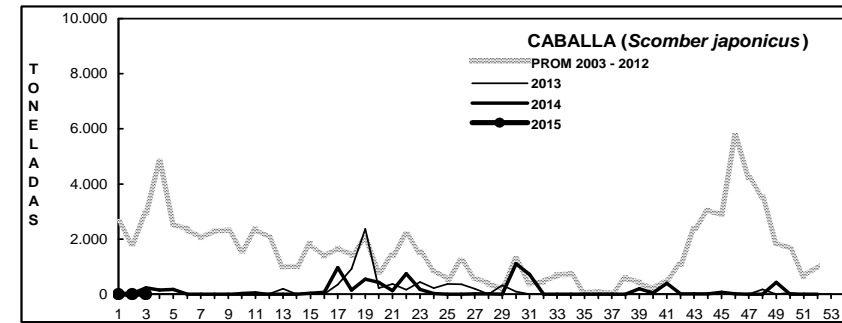
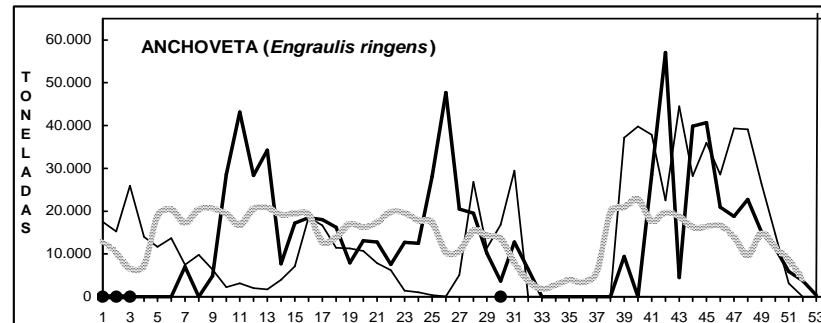
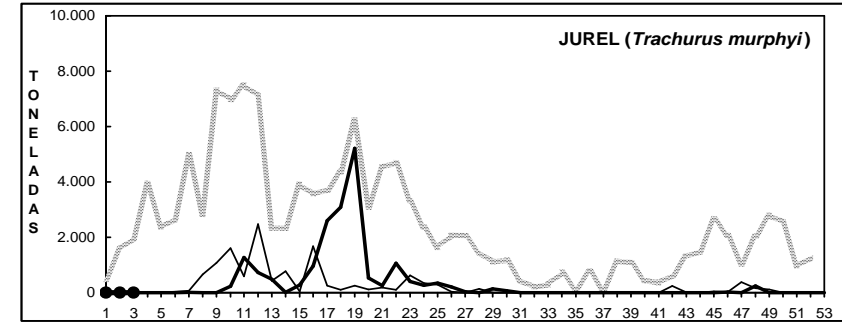
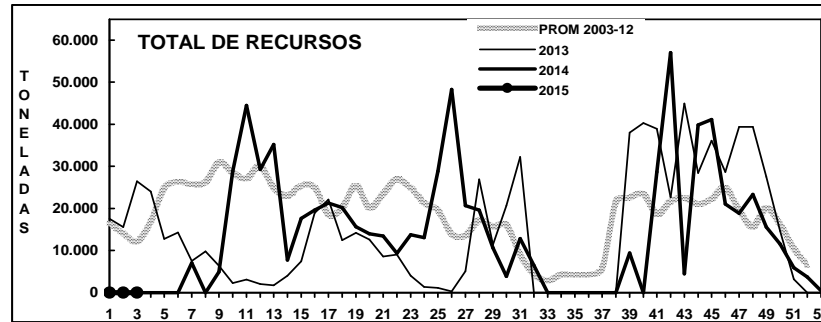
Tabla 3 Desembarque por Puerto, en la Semana 1 y acumulado a la fecha. XV; I y II Región, 2015

Puerto	Semana 3		Acumulado en el 2015	
	t	%	t	%
Arica	0	0	0	0
Iquique	0	0	0	0
Tocopilla	0	0	0	0
Mejillones	0	0	0	0
Total	0	0	0	0

¹ La información biológico – pesquera que se entrega en este boletín corresponde a resultados preliminares de la pesquería.

DESEMBARQUE ORIENTADO A LA INDUSTRIA DE REDUCCIÓN XV; I y II REGIÓN, 2003 - 2014

SEMANA 3 (12 AL 18 ENERO, 2015) AÑO 26



DESEMBARQUE SEMANAL DE PECES PELÁGICOS, POR REGIÓN Y PUERTO, 2014

Fuente: Los desembarques corresponden a cifras preliminares entregadas por las Empresas.

ASPECTOS BIOLÓGICOS RELEVANTES DE LOS PECES PELÁGICOS

Anchoveta *Engraulis ringens*. Sin desembarque.

Jurel *Trachurus murphyi*. Sin desembarque.

Caballa *Scomber japonicus*. Sin desembarque.

Sardina española *Sardinops sagax*. Sin desembarque.

Machuelo *Ethmidium maculatum*. Sin desembarque.

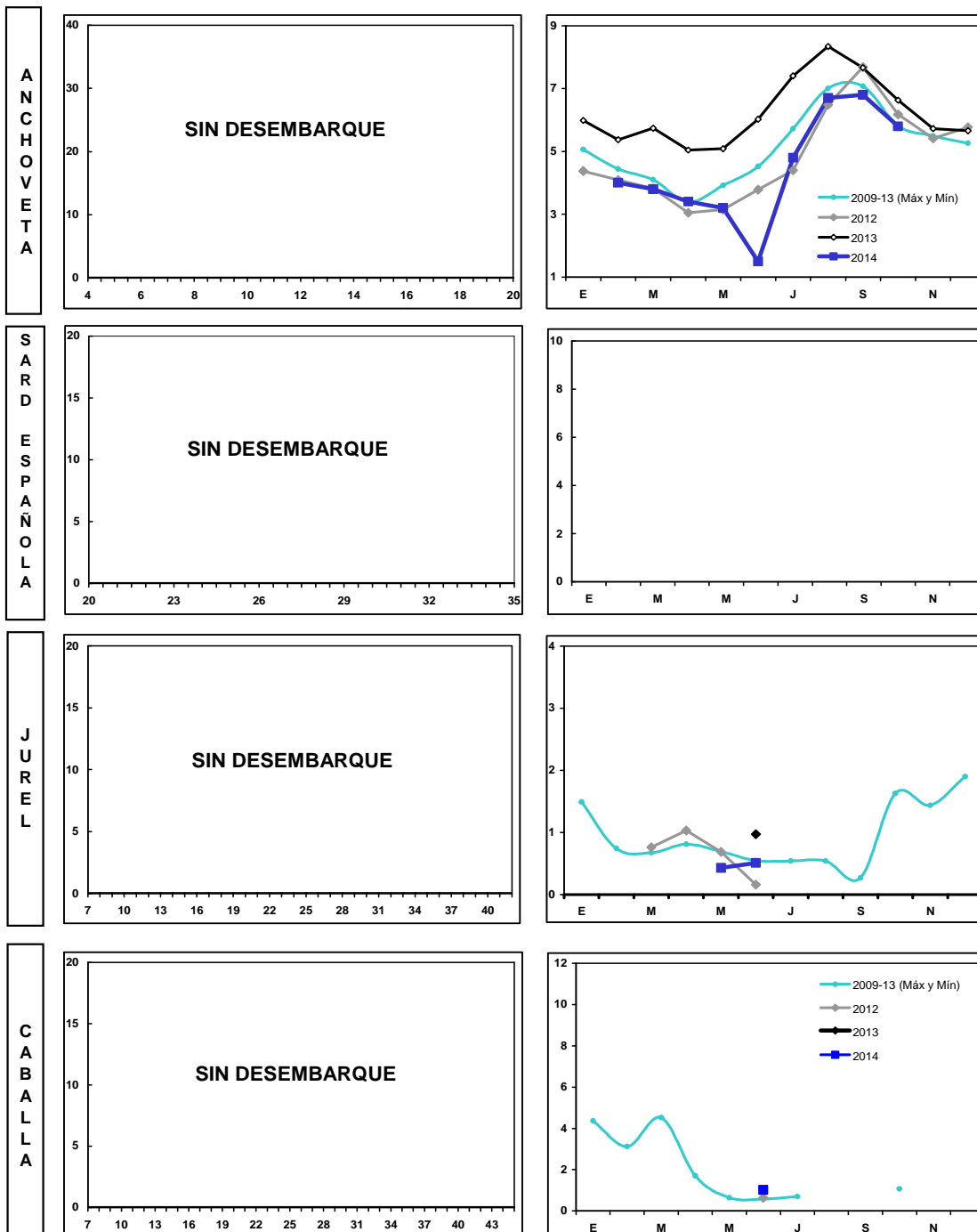
Agujilla *Scomberesox saurus*. Sin desembarque.

SEMANA 3 (12 AL 18 ENERO, 2015) AÑO 26

DESEMBARQUE SEMANAL XV; I Y II REGIÓN

ESTRUCTURA DE TALLA (%)

ÍNDICE GONADOSOMÁTICO (%)



Las estructuras de tallas que se entregan corresponden al porcentaje de la frecuencia nominal de los muestreos.

1. En el cálculo del índice gonadosomático se analizan los ejemplares iguales o mayores de las siguientes medidas: anchoveta: 12,0 cm LT; sardina: 23 cm LT; jurel: 26 cm LH; caballa: 29 cm LH.
2. El índice gonadosomático de 1996-2003 contempla el valor promedio para cada mes del año y los valores máximos y mínimos del IGS.

III REGIÓN

En la Semana 3	el desembarque total fue	3.198 t
	0 t reportadas de anchoveta	0,0 %
	505 t de jurel	13,7 %
	0 t de sardina española	0,0 %
	3.193 t de caballa	86,3 %
	0 t de otras especies	0,0 %

Al 18 enero el desembarque acumulado fue **3.698 t**
 cifra 159% mayor (2 mil t menos) en relación al 2014 y 13% menor (550 t menos) en relación al 2013.

Tabla 1 Desembarque de naves de cerco, acumulado a la fecha. III Región (2015, 2014 y 2013)

ACUMULADO	2015		2014		2013		2015 en 2014		2015 en 2013	
	t	%	t	%	t	%	% de variación		% de variación	
Anchoveta	0	0	0	0	2.642	62	% mayor		100 % menor	
Jurel	505	0	1.376	0	185	4	63 % menor		173 % mayor	
S. española	0	0	0	0	0	0	% mayor		% mayor	
Caballa	3.193	0	52	0	1.421	33	6.040 % mayor		125 % mayor	
Otras especies	0	0	0	0	0	0	% mayor		% mayor	
TOTAL	3.698	0	1.428	0	4.248	100	159 % mayor		13 % menor	

Tabla 2 Desembarque semanal acumulado en el mes y a la fecha. III Región (2015 a 2006)

Acumulado	2015	2014	2013	2012	2011	2010	2009	2008	2007	2006
ENE Sem 3	3.698	1.428	4.248	1.460	5.303	14.147	6.383	15.214	9.754	14.188
A la fecha	3.698	1.428	4.248	1.460	5.303	14.147	6.383	15.214	9.754	14.188
En el año		24.152	45.103	54.773	75.939	75.594	53.162	68.622	59.613	64.075

ASPECTOS BIOLÓGICOS RELEVANTES DE LOS PECES PELÁGICOS

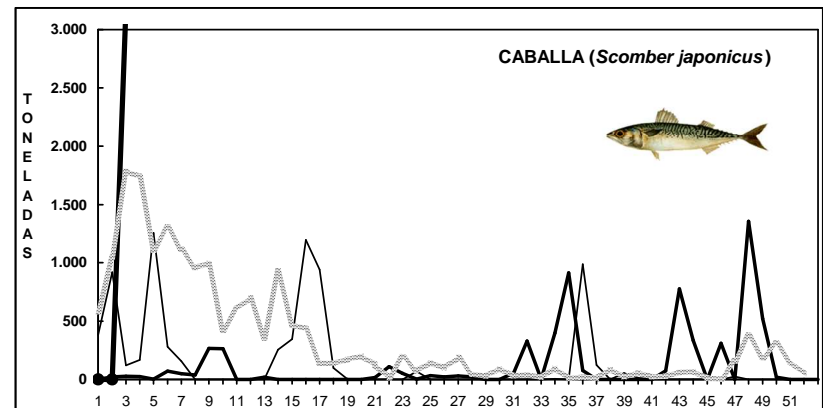
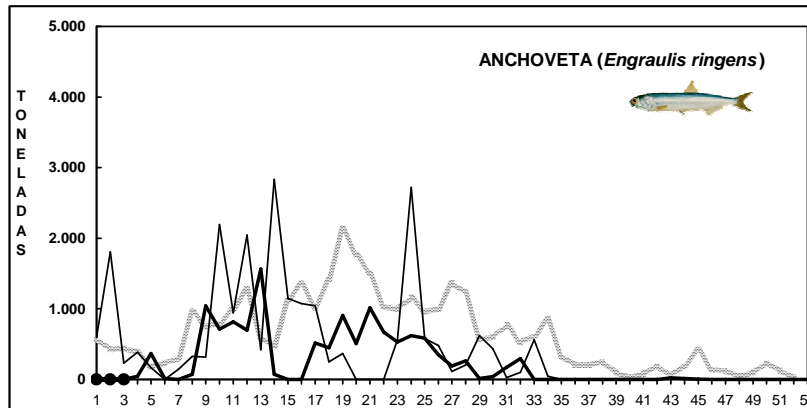
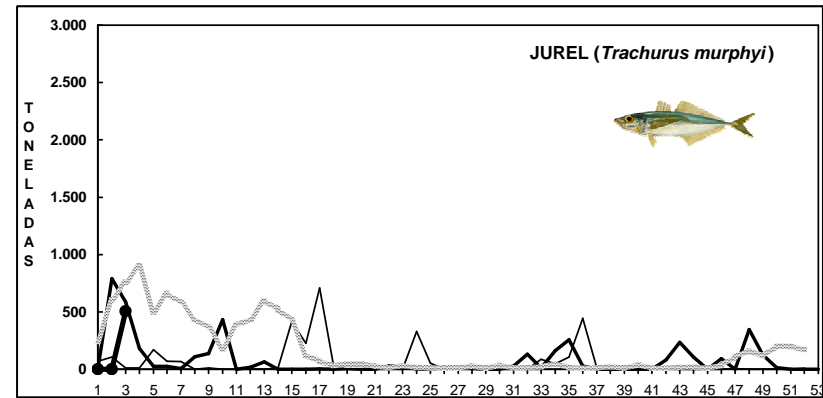
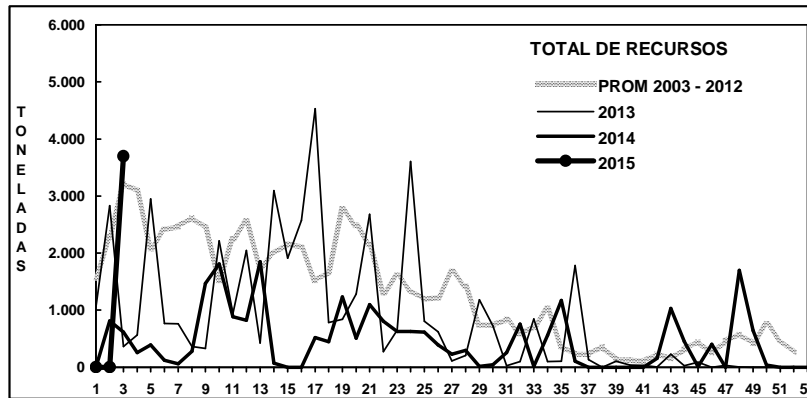
Anchoveta *Engraulis ringens*. Sin desembarque.

Jurel *Trachurus murphyi*. La estructura de talla de **226 ejemplares** muestreados, presentó una distribución bimodal conformada por ejemplares entre 23 y 38 cm, con moda en los 25 cm (24%) y 31 cm (11%). Con IGS 1,3%

Caballa *Scomber japonicus*. La estructura de talla referencial de **40 ejemplares**, con una distribución bimodal conformada por ejemplares entre 30 y 41 cm con modas en 32 cm (43%) y 36 cm (18%).

DESEMBARQUE ORIENTADO A LA INDUSTRIA DE REDUCCIÓN III REGIÓN, 2003 - 2013

SEMANA 3 (12 AL 18 ENERO, 2015) AÑO 26



Fuente: Los desembarques corresponden a cifras preliminares entregada por la Empresa.

IV REGIÓN

En la Semana 3 el desembarque total fue **174 t**

23 t de anchoveta	12,3 %
111 t de jurel	59,4 %
3 t de sardina española	1,6 %
16 t de caballa	8,6 %
34 t de otras especies (Machuelo y bacaladillo)	18,2 %

Al 18 enero el desembarque acumulado fue **232 t**
 cifra 88% menor (1720 t menor) respecto al 2014 y 100% mayor (116 t menos) respecto al 2013.

Tabla 1 Desembarque de naves de cerco, acumulado a la fecha. IV Región (2015, 2014 y 2013)

ACUMULADO	2015		2014		2013		2015 en 2014		2015 en 2013	
	t	%	t	%	t	%	% de variación		% de variación	
Anchoveta	48	21	358	18	9	8	87 % menor		433 % mayor	
Jurel	121	52	1.315	67	3	3	91 % menor		3.933 % mayor	
S. española	3	1	0	0	2	2	% mayor		50 % mayor	
Caballa	3	1	0	0	55	47	% mayor		95 % menor	
Otras especies	57	25	279	14	47	41	80 % menor		21 % mayor	
TOTAL	232	100	1.952	100	116	100	88 % menor		100 % mayor	

Tabla 2 Desembarque semanal, acumulado en el mes y a la fecha. IV Región (2015 a 2006)

Acumulado	2015	2014	2013	2012	2011	2010	2009	2008	2007	2006
ENE Sem 3	232	1.952	116	4.171	275	3.674	2.600	4.259	1.722	3.140
A la fecha	232	1.952	116	4.171	275	3.674	2.600	4.259	1.722	3.140
En el año		31.259	18.534	40.789	32.554	48.745	40.404	42.759	31.021	46.188

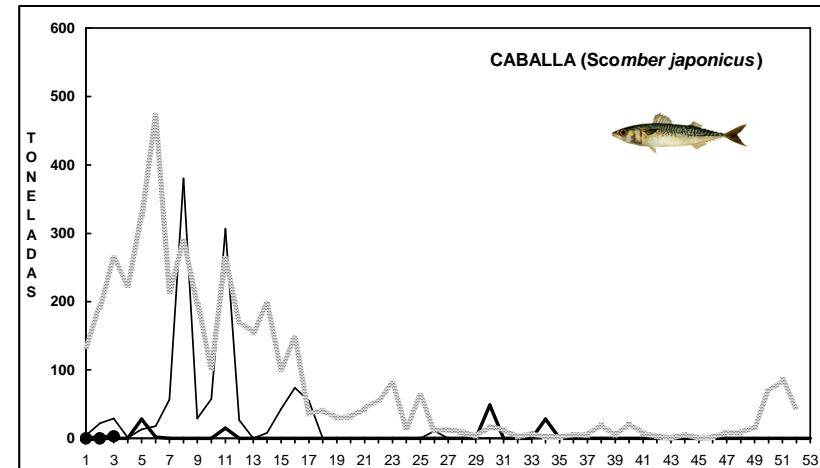
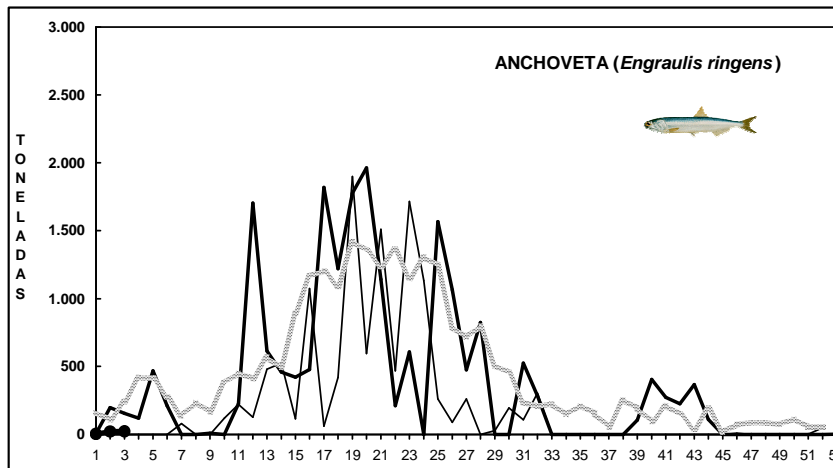
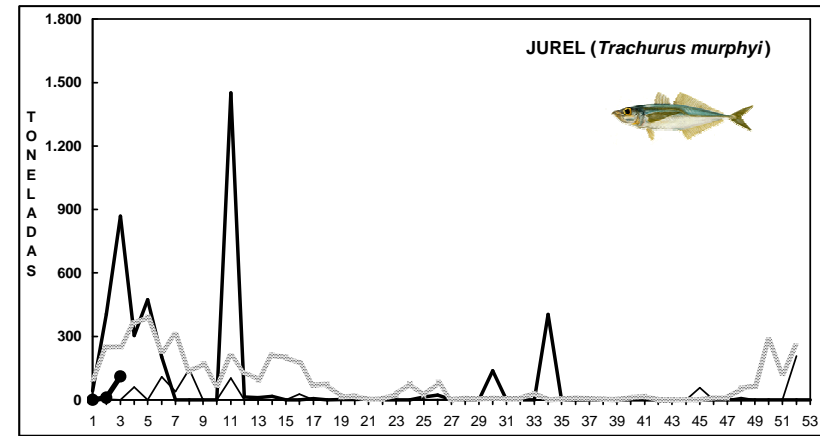
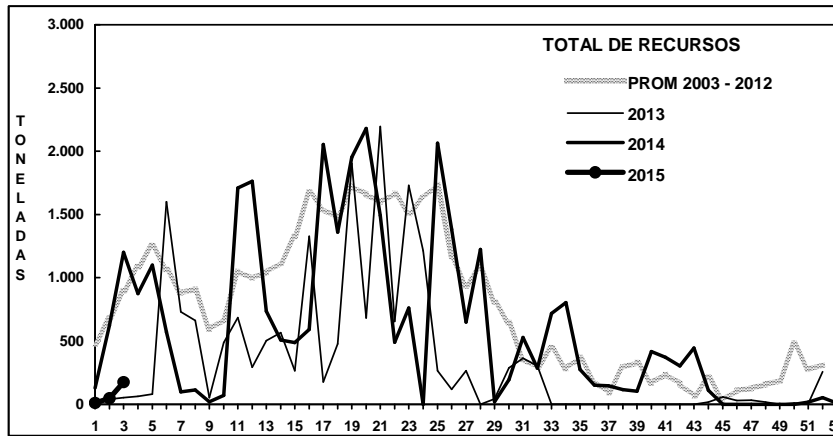
ASPECTOS BIOLÓGICOS RELEVANTES DE LOS PECES PELÁGICOS

Anchoveta *Engraulis ringens*. Escaso desembarque.

Jurel *Trachurus murphyi*. La estructura de talla de **105 ejemplares** muestreados, presentó una distribución multimodal conformada por ejemplares entre 19 y 34 cm, con moda en los 22 cm (15%) y 31 cm (13%). Con IGS 0,8%

Caballa *Scomber japonicus*. La estructura de talla referencial de **11 ejemplares**, conformada por ejemplares entre 28 y 32 cm.

SEMANA 3 (12 AL 18 ENERO, 2015) AÑO 26



Fuente: Los desembarques corresponden a cifras preliminares entregada por la Empresa.

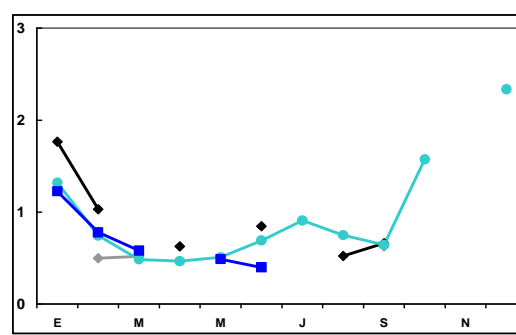
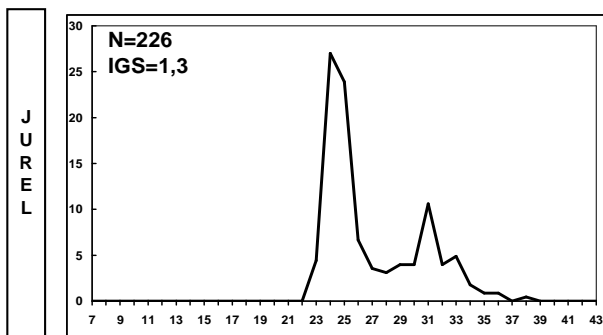
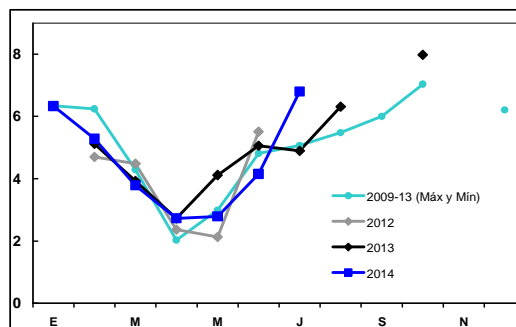
SEMANA 3 (12 AL 18 ENERO, 2015) AÑO 26

DESEMBARQUE SEMANAL III REGIÓN (CALDERA)

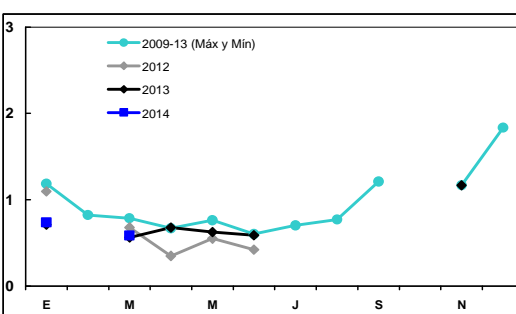
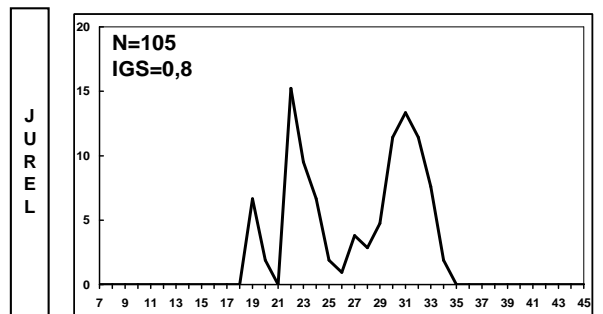
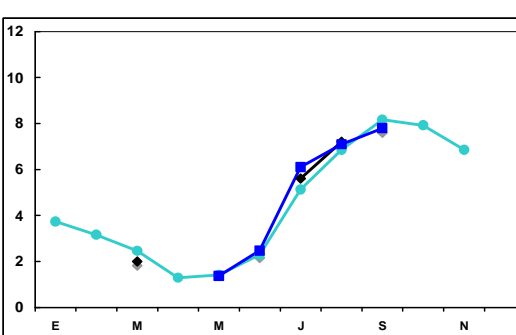
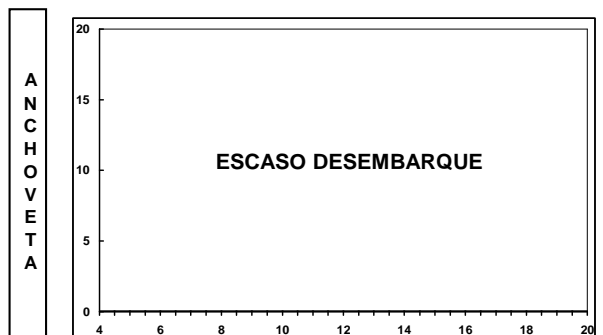
ESTRUCTURA DE TALLA (%)



ÍNDICE GONADOSOMÁTICO (%)



DESEMBARQUE SEMANAL IV REGIÓN (COQUIMBO)



Las estructuras de tallas que se entregan corresponden a las frecuencias nominal de los muestreos.
En el cálculo del índice gonadosomático se analizan los ejemplares iguales o mayores de las siguientes medidas: anchoveta: 12,0 cm LT; jurel: 26 cm LH.