



BOLETÍN SEMANAL N° 3

(XV, I, II, III, IV REGIONES)

(13 al 19 enero 2014)

Convenio I: Asesoría Integral para la Pesca y Acuicultura, 2014

Proyecto 1.10. Programa de Seguimiento de las Pesquerías Pelágicas Zona Norte

SUBSECRETARÍA DE ECONOMÍA / Enero 2014



BOLETÍN SEMANAL N° 3

(XV, I, II, III, IV REGIONES)

(13 al 19 enero 2014)

Convenio I: Asesoría Integral para la Pesca y Acuicultura, 2014

Proyecto 1.10. Programa de Seguimiento de las Pesquerías Pelágicas Zona Norte

SUBSECRETARÍA DE ECONOMÍA / Enero 2014

REQUIRENTE SUBSECRETARÍA DE ECONOMÍA

Subsecretario de Economía
Tomás Flores Jaña

EJECUTOR INSTITUTO DE FOMENTO PESQUERO, IFOP

Jefe División Investigación Pesquera
Jorge Castillo Pizarro

Director Ejecutivo
José Luis Blanco García

JEFA PROYECTO

M. Gabriela Böhm Stoffel

AUTOR

M. Gabriela Böhm Stoffel



BOLETÍN SEMANAL BIOLÓGICO PESQUERO N° 3 (XV; I; II; III y IV REGIÓN) (13 AL 19 ENERO 2014) AÑO 25

M. GABRIELA BÖHM S.
gabriela.bohm@ifop.cl

DESEMBARQUE DE PECES PELÁGICOS ORIENTADOS A LA REDUCCIÓN¹

XV; I y II REGIÓN

En la Semana 3 el desembarque total fue 0 t

0 t correspondieron a anchoveta	0,0 %
0 t a jurel	0,0 %
0 t a sardina española	0,0 %
0 t a caballa	0,0 %
0 t a otras especies	0,0 %

Al 19 enero el desembarque acumulado fue 0 t

La flota se mantiene en puerto desde la segunda quincena de diciembre 2013.

Tabla 1 Desembarque de naves de cerco, acumulado a la fecha. XV; I y II Región (2014, 2013 y 2012)

ACUMULADO	2014		2013		2012		2014 en 2013		2014 en 2012	
	t	%	t	%	t	%	% de variación		% de variación	
Anchoveta	0	0	58.789	99	0	0	100 % menor		0 % mayor	
Jurel	0	0	42	0	0	0	0 % menor		0 % mayor	
S. española	0	0	0	0	0	0	0 % mayor		0 % mayor	
Caballa	0	0	254	0	0	0	0 % menor		0 % mayor	
Otras especies	0	0	458	1	0	0	0 % menor		0 % mayor	
TOTAL	0	0	59.543	100	0	0	100 % menor		0 % mayor	

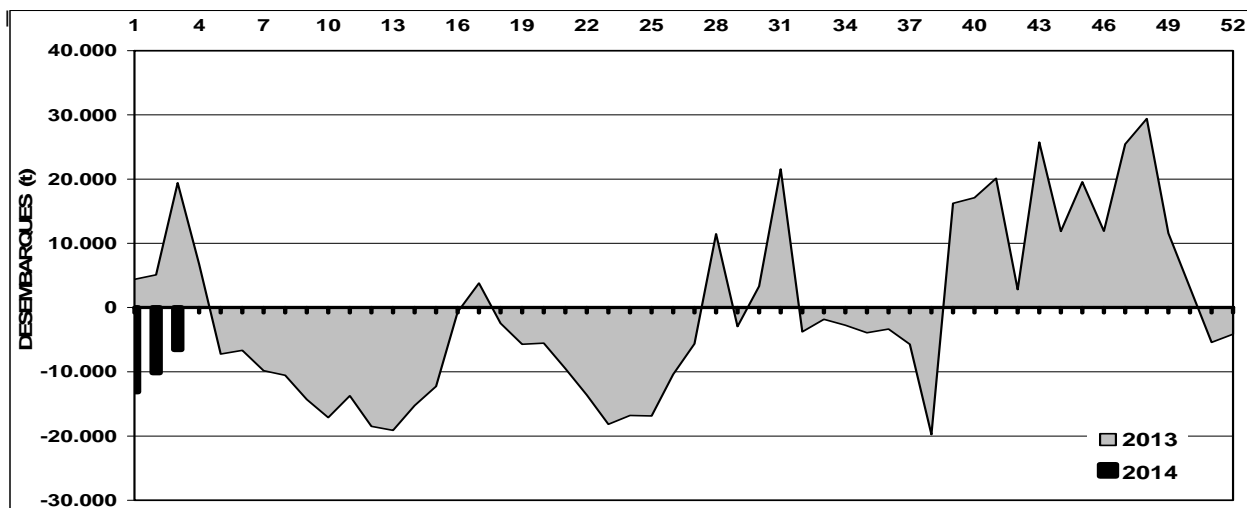
Tabla 2 Desembarque cerquero, acumulado al mes y a la fecha. XV; I y II Región (2014 a 2005)

Acumulado	2014	2013	2012	2011	2010	2009	2008	2007	2006	2005
ENE Sem 1/3	0	59.543	0	78.455	75.144	4.562	70.462	10.658	66.291	33.067
A la fecha	0	59.543	0	78.455	77.676	4.562	80.432	21.887	93.055	67.847
En el año		758.389	824.504	1.077.454	697.551	687.887	896.309	994.318	817.629	1.232.859

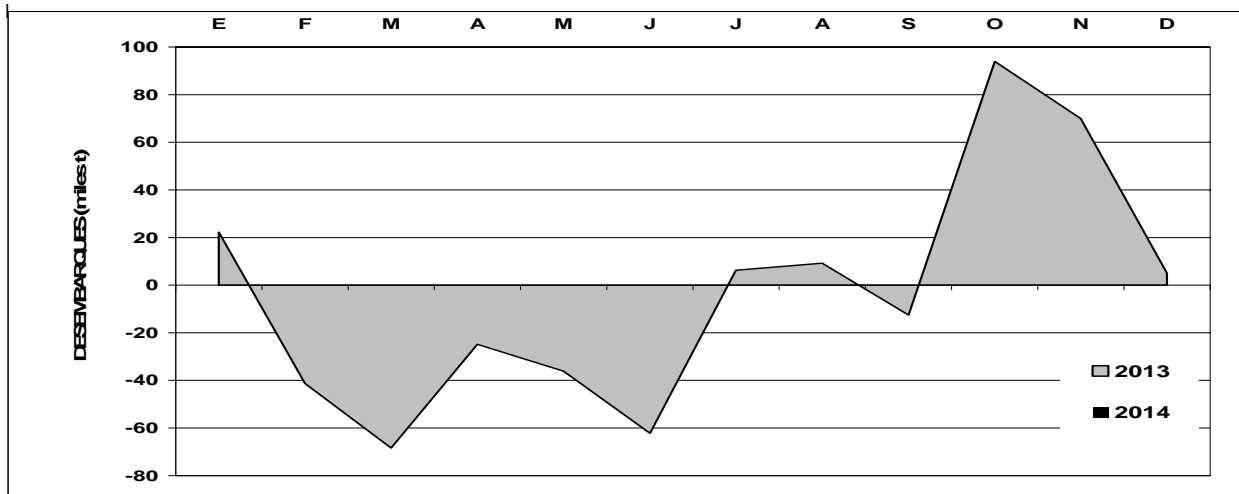
Tabla 3 Desembarque por Puerto, en la Semana 3 y acumulado a la fecha. XV; I y II Región, 2014

Puerto	Semana 3		Acumulado en el 2014	
	t	%	t	%
Arica	0	0	0	0
Iquique	0	0	0	0
Tocopilla	0	0	0	0
Mejillones	0	0	0	0
Total	0	0	0	0

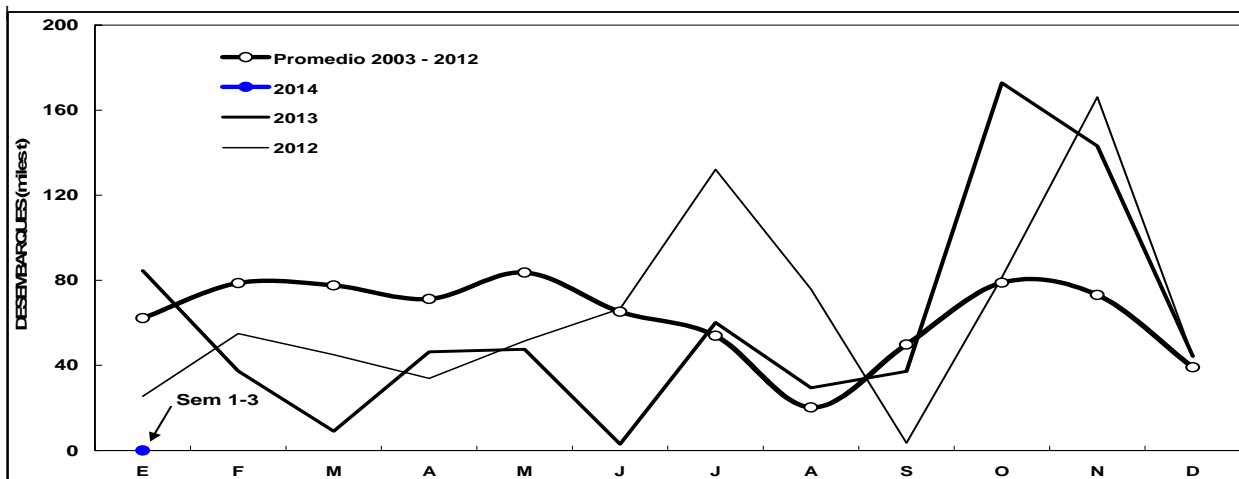
¹ La información biológico – pesquera que se entrega en este boletín corresponde a resultados preliminares de la pesquería.



Diferencias entre los desembarques semanales de **anchoveta** en el año 2013 y 2014 respecto al promedio semanal de la serie 2003 - 2012. XV; I y II Región.



Diferencias entre los desembarques mensuales de **anchoveta** en el año 2013 y 2014 respecto al promedio mensual de la serie 2003 - 2012. XV; I y II Región.

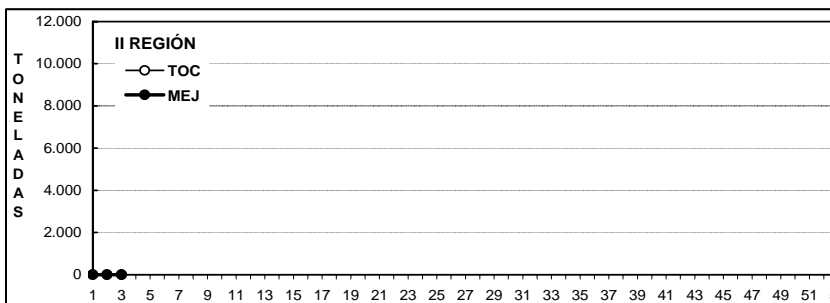
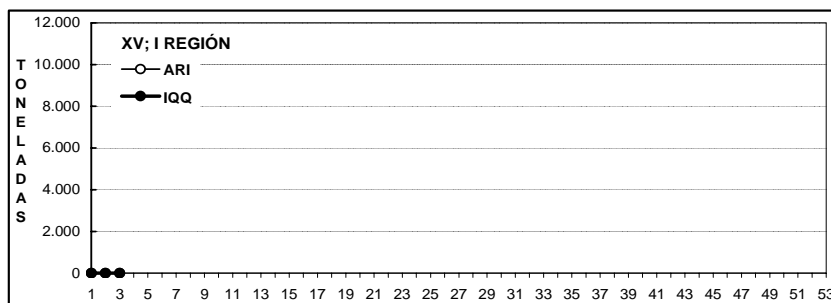
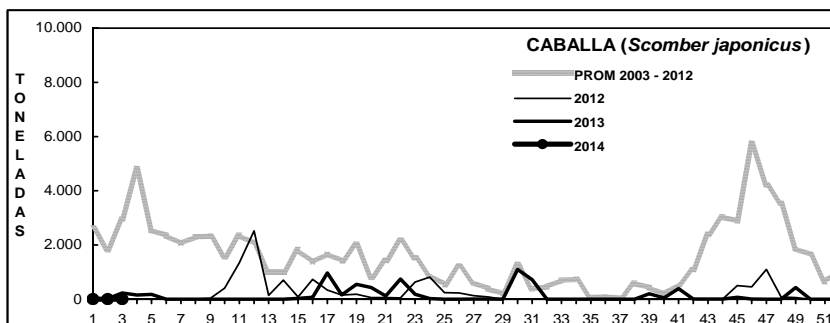
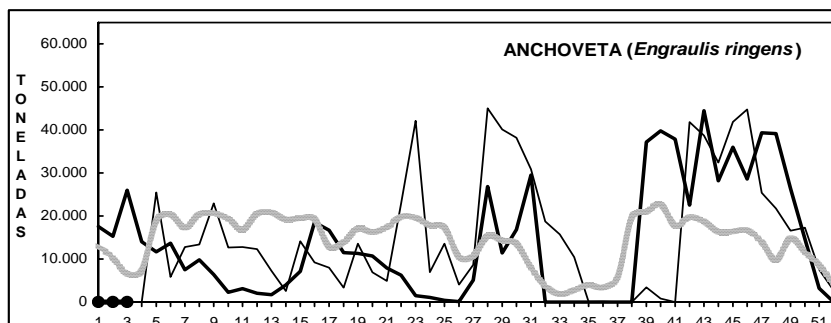
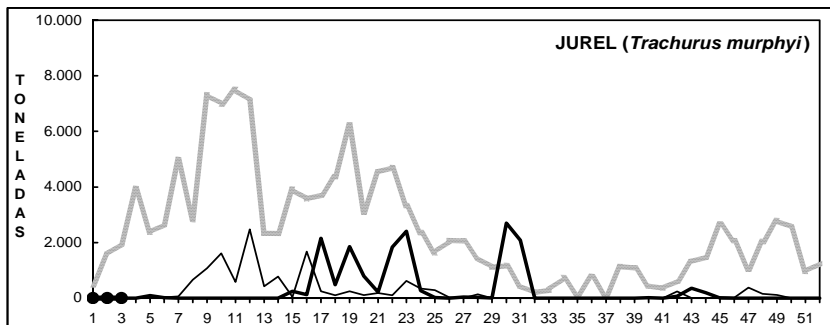
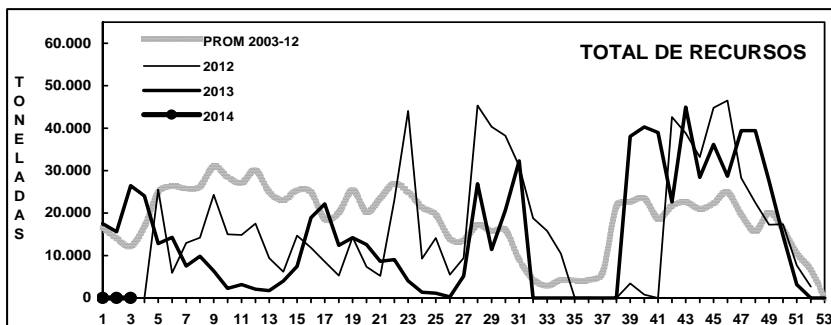


Serie histórica promedio de los desembarques mensuales de **anchoveta** 2003 - 2012 y años 2012 a 2014. XV, I y II Región.



DESEMBARQUE ORIENTADO A LA INDUSTRIA DE REDUCCIÓN XV; I y II REGIÓN, 2003 - 2014

SEMANA 3 (13 AL 19 ENERO, 2014) AÑO 25



DESEMBARQUE SEMANAL DE PECES PELÁGICOS, POR REGIÓN Y PUERTO, 2014

Fuente: Los desembarques corresponden a cifras preliminares entregadas por las Empresas.



ASPECTOS BIOLÓGICOS RELEVANTES DE LOS PECES PELÁGICOS

Anchoveta *Engraulis ringens*. Sin desembarque.

Jurel *Trachurus murphyi*. Sin desembarque.

Caballa *Scomber japonicus*. Sin desembarque.

Bacaladillo *Normanichthys crockeri*. Sin desembarque.



III REGIÓN

En la Semana 3 el desembarque total fue **615 t**

0 t reportadas de anchoveta	0,0 %
586 t de jurel	95,3 %
0 t de sardina española	0,0 %
29 t de caballa	4,7 %
0 t de otras especies	0,0 %

Al 19 enero el desembarque acumulado fue **1.428 t**
cifra 66% menor (3 mil t menos) en relación al 2013 y 2% menor (32 t menos) en relación al 2012.

Tabla 1 Desembarque de naves de cerco, acumulado a la fecha. III Región (2014, 2013 y 2012)

ACUMULADO	2014		2013		2012		2014 en 2013		2014 en 2012	
	t	%	t	%	t	%	% de variación		% de variación	
Anchoveta	0	0	2.642	62	239	16	100 % menor		100 % menor	
Jurel	1.376	0	185	4	34	2	644 % mayor		3.947 % mayor	
S. española	0	0	0	0	0	0	% mayor		% mayor	
Caballa	52	0	1.421	33	36	2	96 % menor		44 % mayor	
Otras especies	0	0	0	0	1.151	79	% mayor		100 % menor	
TOTAL	1.428	0	4.248	100	1.460	100	66 % menor		2 % menor	

Tabla 2 Desembarque semanal acumulado en el mes y a la fecha. III Región (2014 a 2005)

Acumulado	2014	2013	2012	2011	2010	2009	2008	2007	2006	2005
ENE Sem 1/3	1.428	4.248	1.460	5.303	13.598	6.024	12.070	9.108	12.984	5.642
A la fecha	1.428	4.248	1.460	5.303	13.598	6.024	12.070	9.108	12.984	5.642
En el año		45.103	54.773	75.939	75.594	53.162	68.622	59.613	64.075	82.091

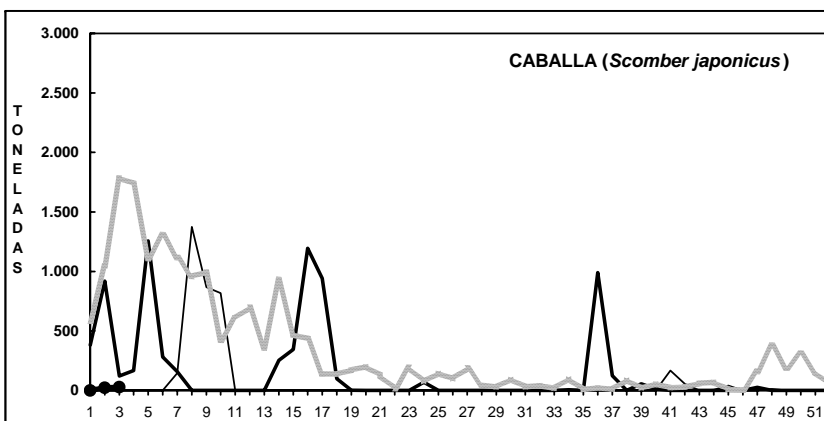
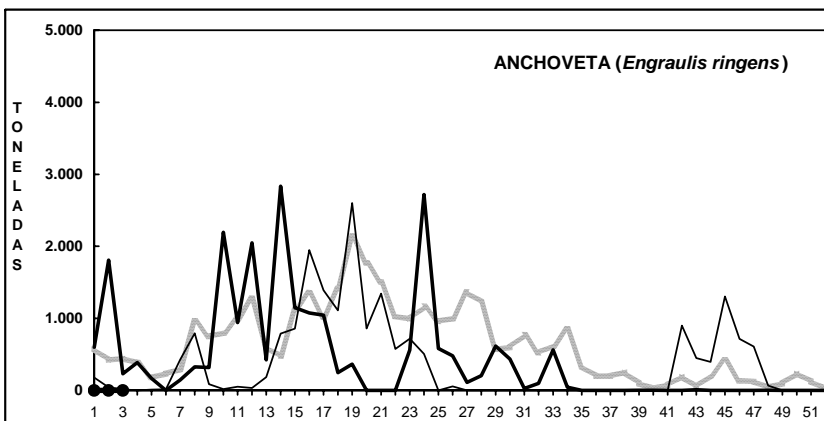
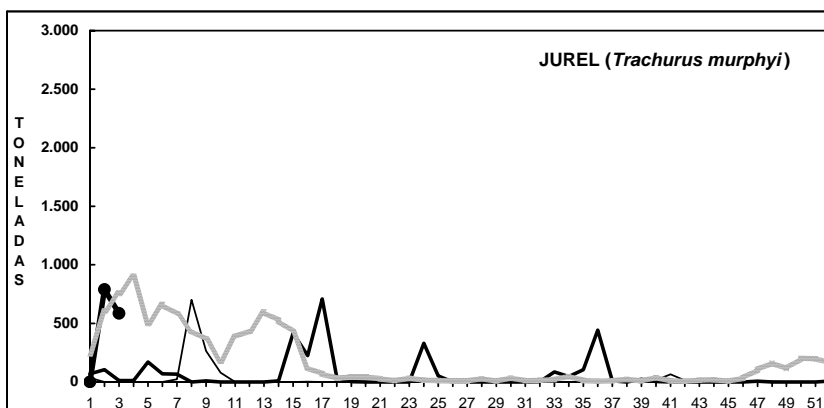
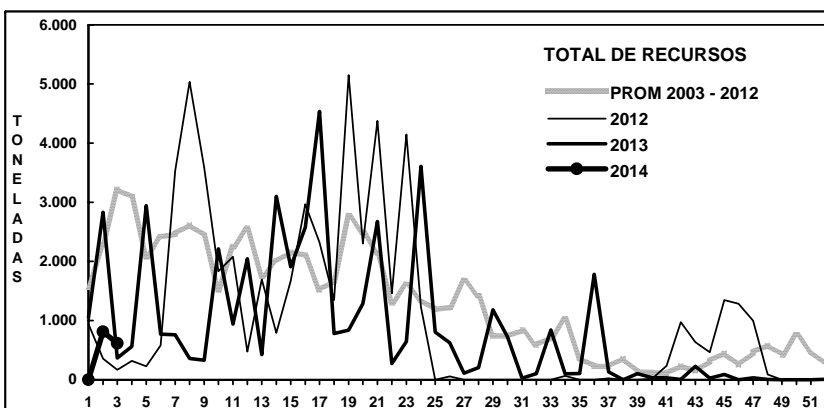
ASPECTOS BIOLÓGICOS RELEVANTES DE LOS PECES PELÁGICOS

Anchoveta *Engraulis ringens*. Sin desembarque.

Jurel *Trachurus murphyi*. El muestreo de 307 ejemplares registró una estructura unimodal conformada por jureles entre 27 y 35 cm con moda principal en los 31 cm (43%). El IGS alcanzó 1,1%.

Caballa *Scomber japonicus*. Escaso desembarque, sin muestreo.

DESEMBARQUE ORIENTADO A LA INDUSTRIA DE REDUCCIÓN III REGIÓN, 2003 - 2013
SEMANA 3 (13 AL 19 ENERO, 2014) AÑO 25



Fuente: Los desembarques corresponden a cifras preliminares entregada por la Empresa.



IV REGIÓN

En la Semana 3	el desembarque total fue	1.201 t
154 t de anchoveta		12,8 %
868 t de jurel		72,3 %
0 t de sardina española		0,0 %
0 t de caballa		0,0 %
179 t de otras especies (machuelo)		14,9 %

Al 19 enero el desembarque acumulado fue 1.952 t
cifra 1.583% mayor (2 mil t más) respecto al 2013 y 53% menor (2 mil t menos) respecto al 2012.

Tabla 1 Desembarque de naves de cerco, acumulado a la fecha. IV Región (2014, 2013 y 2012)

ACUMULADO	2014		2013		2012		2014 en 2013		2014 en 2012	
	t	%	t	%	t	%	% de variación		% de variación	
Anchoveta	358	18	9	8	912	22	3.878 % mayor		61 % menor	
Jurel	1.315	67	3	3	181	4	43.733 % mayor		627 % mayor	
S. española	0	0	2	2	0	0	100 % menor		% mayor	
Caballa	0	0	55	47	0	0	100 % menor		% mayor	
Otras especies	279	14	47	41	3.078	74	494 % mayor		91 % menor	
TOTAL	1.952	100	116	100	4.171	100	1.583 % mayor		53 % menor	

Tabla 2 Desembarque semanal, acumulado en el mes y a la fecha. IV Región (2013 a 2004)

Acumulado	2014	2013	2012	2011	2010	2009	2008	2007	2006	2005
ENE Sem 1/3	1.952	116	4.171	275	3.674	2.600	4.212	1.722	1.913	1.014
A la fecha	1.952	116	4.171	275	3.674	2.600	4.259	1.722	3.140	1.253
En el año		18.534	40.789	32.554	48.745	40.404	42.759	31.021	46.188	37.954

ASPECTOS BIOLÓGICOS RELEVANTES DE LOS PECES PELÁGICOS

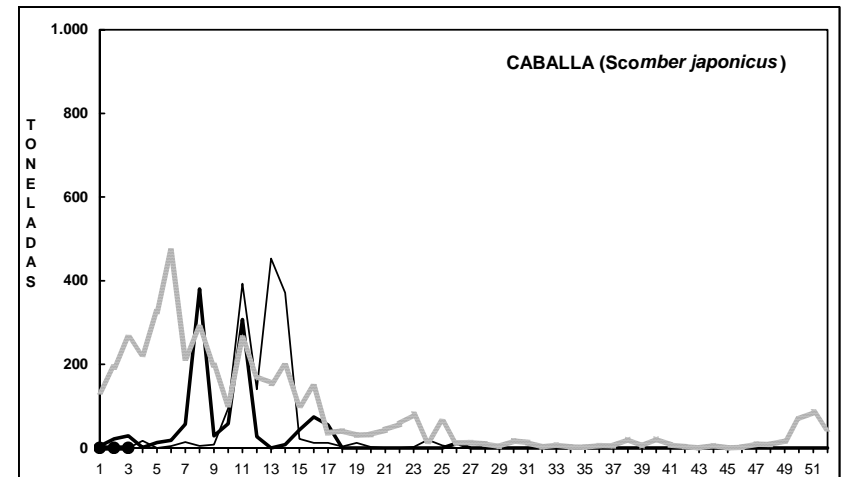
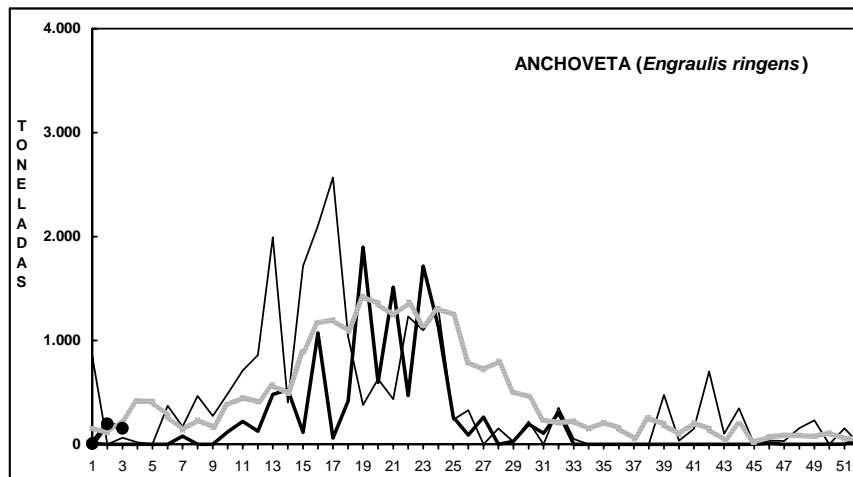
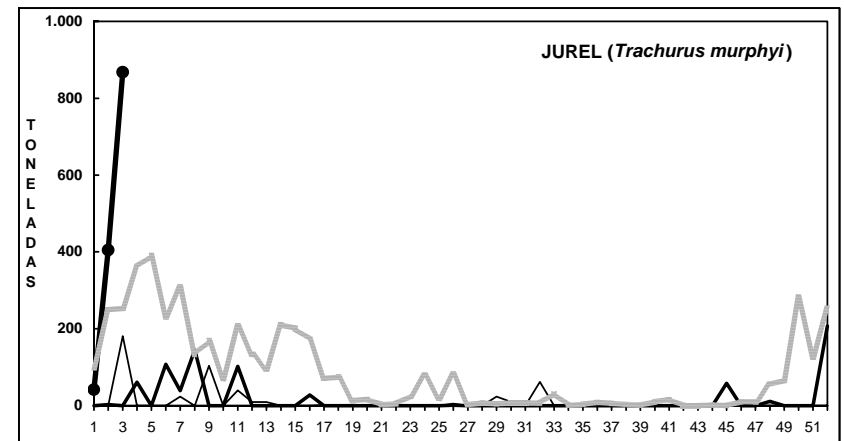
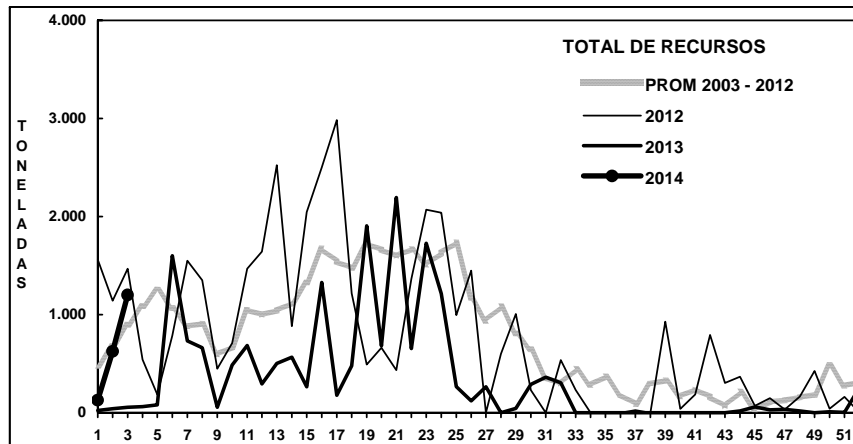
Anchoveta *Engraulis ringens*. Escaso desembarque. No se logra rescatar muestras por descargas tarde - noche.

Jurel *Trachurus murphyi*. No se logra rescatar muestras.



DESEMBARQUE ORIENTADO A LA INDUSTRIA DE REDUCCIÓN IV REGIÓN, 2003 - 2013

SEMANA 3 (13 AL 19 ENERO, 2014) AÑO 25

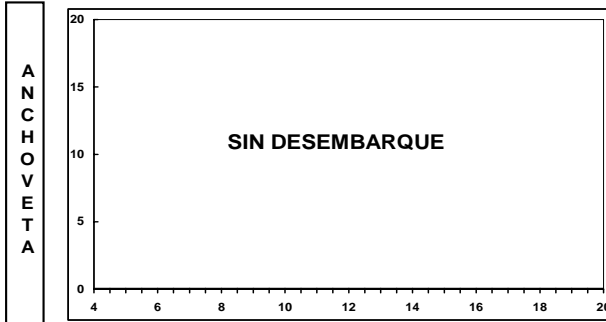


Fuente: Los desembarques corresponden a cifras preliminares entregada por la Empresa.

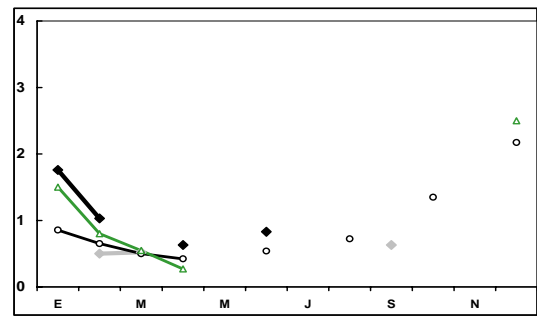
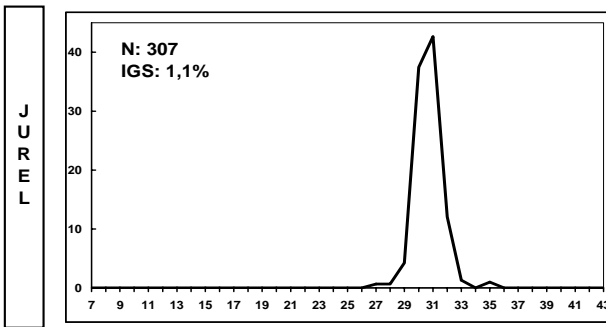
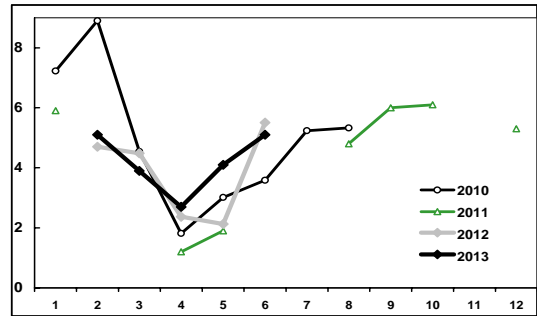


SEMANA 3 (13 AL 19 ENERO, 2014) AÑO 25 DESEMBARQUE SEMANAL III REGIÓN (CALDERA)

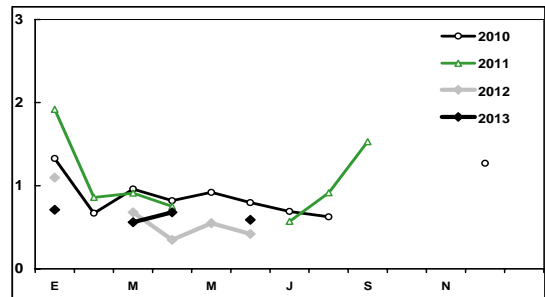
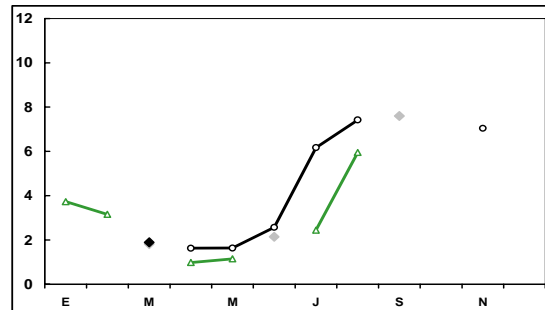
ESTRUCTURA DE TALLA (%)



ÍNDICE GONADOSOMÁTICO (%)



DESEMBARQUE SEMANAL IV REGIÓN (COQUIMBO)



Las estructuras de tallas que se entregan corresponden a las frecuencias nominal de los muestreos.
En el cálculo del índice gonadosomático se analizan los ejemplares iguales o mayores de las siguientes medidas: anchoveta: 12,0 cm LT; jurel: 26 cm LH.



www.ifop.cl