



**BOLETÍN SEMANAL N° 31**

(XV, I, II, III, IV REGIONES)

**(27 julio al 2 agosto 2015)**

Convenio de Desempeño 2015

Programa de Seguimiento de las Pesquerías Pelágicas Zona Norte

SUBSECRETARÍA DE ECONOMÍA Y EMT / Agosto 2015



**BOLETÍN SEMANAL N° 31**

(XV, I, II, III, IV REGIONES)

**(27 julio al 2 agosto 2015)**

Convenio de Desempeño 2015

Programa de Seguimiento de las Pesquerías Pelágicas Zona Norte

**SUBSECRETARÍA DE ECONOMÍA Y EMT / Agosto 2015**

**REQUIRENTE**

**SUBSECRETARÍA DE ECONOMÍA Y  
EMPRESAS DE MENOR TAMAÑO**

Subsecretaria de Economía

**Katia Trusich Ortiz**

**EJECUTOR**

**INSTITUTO DE FOMENTO PESQUERO, IFOP**

Director Ejecutivo

**Leonardo Núñez Montaner**

Jefe División Investigación Pesquera

**Claudio Bernal Larrondo**

**JEFA PROYECTO**

M. Gabriela Böhm Stoffel

**AUTOR**

M. Gabriela Böhm Stoffel



## BOLETÍN SEMANAL BIOLÓGICO PESQUERO N° 31 (XV; I; II; III y IV REGIÓN) (27 JULIO al 2 AGOSTO, 2015) AÑO 26

**M. GABRIELA BÖHM S.**  
[gabriela.bohm@ifop.cl](mailto:gabriela.bohm@ifop.cl)

### DESEMBARQUE DE PECES PELÁGICOS ORIENTADOS A LA REDUCCIÓN<sup>1</sup>

#### **XV; I y II REGIÓN**

En la Semana 31 el desembarque total fue **25.199 t**

<b>25.183 t correspondieron a anchoveta</b>	<b>99,9 %</b>
0 t a jurel	0,0 %
0 t a sardina española	0,0 %
1 t a caballa	0,0 %
15 t a otras especies (langostino enano)	0,1 %

Al 2 agosto el desembarque acumulado fue **319.141 t**  
cifra 31% menor (141 mil t menos) en relación al 2014 y 10% menor (37 mil t menos) en relación al 2013.

**Tabla 1 Desembarque de naves de cerco, acumulado a la fecha. XV; I y II Región (2015, 2014 y 2013)**

ACUMULADO	2015		2014		2013		2015 en 2014		2015 en 2013	
	t	%	t	%	t	%	% de variación		% de variación	
Anchoveta	272.533	85,4	432.937	94,0	317.632	89	37,1 % menor		14 % menor	
Jurel	34.068	10,7	18.142	3,9	15.425	4,3	88 % mayor		121 % mayor	
S. española	316	0,1	133	0,0	5	0,0	138 % mayor		6.220 % mayor	
Caballa	8.390	2,6	6.815	1,5	5.684	1,6	23 % mayor		48 % mayor	
Otras especies	3.834	1,2	2.328	0,5	17.230	4,8	65 % mayor		78 % menor	
<b>TOTAL</b>	<b>319.141</b>	<b>0</b>	<b>460.355</b>	<b>100</b>	<b>355.976</b>	<b>100</b>	<b>31 % menor</b>		<b>10 % menor</b>	

**Tabla 2 Desembarque cerquero, acumulado al mes y a la fecha. XV; I y II Región (2015 a 2006)**

Acumulado	2015	2014	2013	2012	2011	2010	2009	2008	2007	2006
JUL Sem 27/31	59.543	67.632	96.393	164.406	150.780	13.109	5.833	45.459	43.889	2.629
A la fecha	319.141	460.355	355.976	473.354	875.009	527.232	469.623	660.297	645.223	502.083
En el año		747.936	758.389	824.504	1.077.454	697.551	687.887	896.309	994.318	817.629

**Tabla 3 Desembarque por Puerto, en la Semana 31 y acumulado a la fecha. XV; I y II Región, 2015**

Puerto	Semana 31		Acumulado en el 2015	
	t	%	t	%
Arica	7.347	29	66.554	21
Iquique	14.214	56	176.537	55
Tocopilla	0	0	0	0
Mejillones	3.638	14	76.050	24
<b>Total</b>	<b>25.199</b>	<b>100</b>	<b>319.141</b>	<b>100</b>

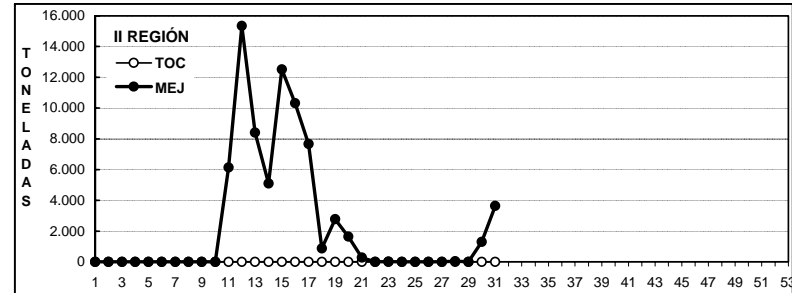
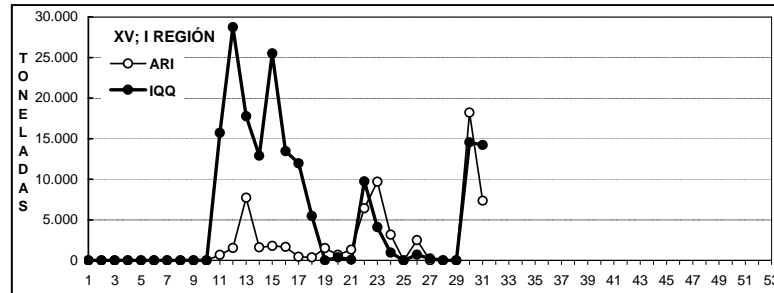
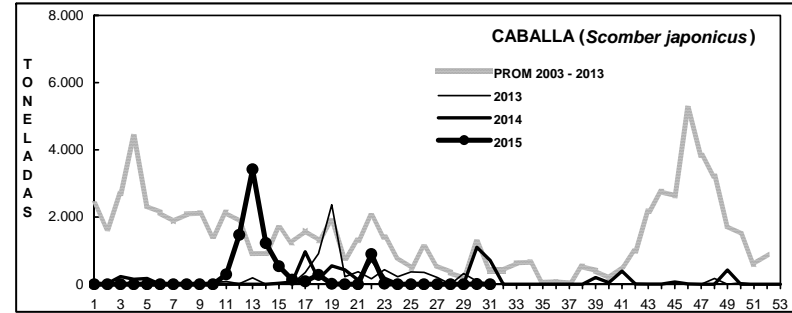
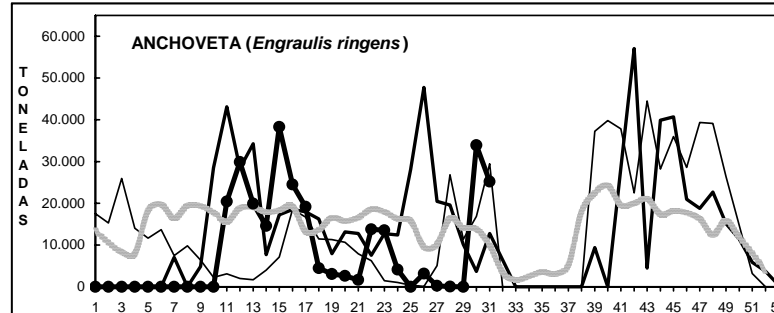
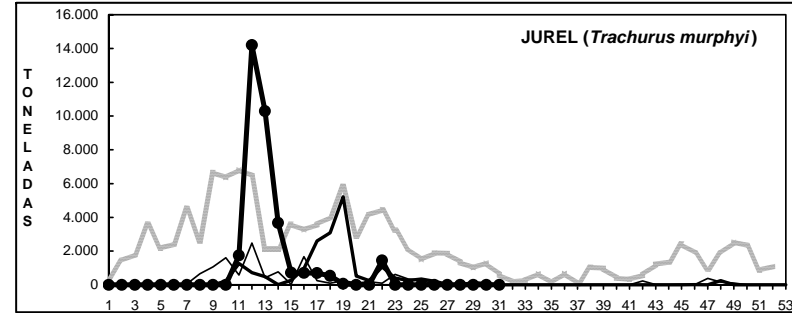
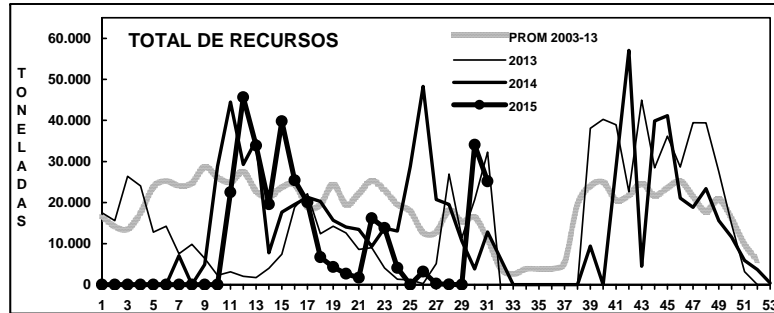
Flota operó toda la semana.

<sup>1</sup> La información biológico – pesquera que se entrega en este boletín corresponde a resultados preliminares de la pesquería.



## DESEMBARQUE ORIENTADO A LA INDUSTRIA DE REDUCCION XV; I y II REGIÓN, 2003 - 2015

SEMANA 31 (27 JULIO AL 2 AGOSTO, 2015) AÑO 26



DESEMBARQUE SEMANAL DE PECES PELÁGICOS, POR REGIÓN Y PUERTO, 2015

Fuente: Los desembarques corresponden a cifras preliminares entregadas por las Empresas.



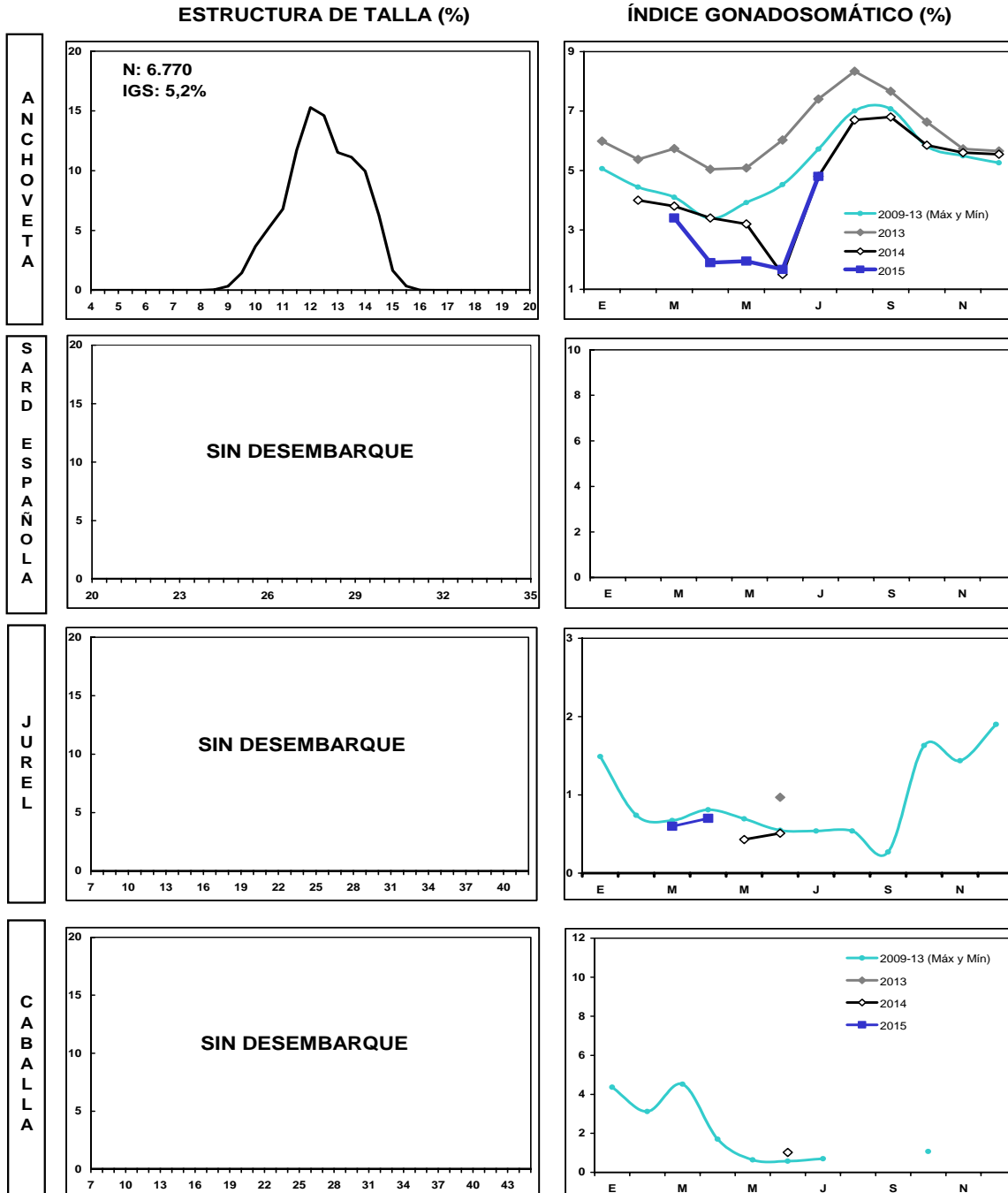
## ASPECTOS BIOLÓGICOS RELEVANTES DE LOS PECES PELÁGICOS

- ✓ Anchoveta *Engraulis ringens*. La estructura de talla de **6.770 ejemplares** muestreados (en tierra y a bordo) en los puertos de Arica, Iquique y Mejillones presentó una distribución unimodal conformada por anchovetas entre 8,5 y 16,0 cm, con moda en el área de estudio en 12,0 – 15,5 cm (30%). En el primer puerto la distribución fue más acotada, fluctuando de 10,0 a 15,0 con moda en 11,5 – 12,0 cm (47%). En Iquique fue similar al área de estudio con moda en 12,5 cm (19%) y en Mejillones las tallas se distribuyeron entre 12,5 y 15,5 cm con moda en 14,0 cm (29%). La presencia de reclutas en los muestreos se mantuvo alta alcanzando 29% (no ponderado a las capturas), mayor respecto a la semana anterior (19%). El IGS estimado fue de **5,2%**.
  
- ✓ Jurel *Trachurus murphyi*. Sin desembarque.
  
- ✓ Caballa *Scomber japonicus*. Sin desembarque.
  
- ✓ Sardina española *Sardinops sagax*. Sin desembarque.
  
- ✓ Agujilla *Scomberesox saurus*. Sin desembarque.



## SEMANA 31 (27 JULIO AL 2 AGOSTO, 2015) AÑO 26

### DESEMBARQUE SEMANAL XV; I Y II REGIÓN



Las estructuras de tallas que se entregan corresponden al porcentaje de la frecuencia nominal de los muestreos.

1. En el cálculo del índice gonadosomático se analizan los ejemplares iguales o mayores de las siguientes medidas: anchoveta: 12,0 cm LT; sardina: 23 cm LT; jurel: 26 cm LH; caballa: 29 cm LH.
2. El índice gonadosomático de 1996-2003 contempla el valor promedio para cada mes del año y los valores máximos y mínimos del IGS.



### III REGIÓN

En la Semana 31 el desembarque total fue **452 t**

<b>179 t reportadas de anchoveta</b>	<b>39,6 %</b>
107 t de jurel	23,7 %
0 t de sardina española	0,0 %
<b>166 t de caballa</b>	<b>36,7 %</b>
0 t de otras especies	0,0 %

Al 2 agosto el desembarque acumulado fue **42.108 t**  
cifra 146% mayor (25 mil t más) en relación al 2014 y 1% mayor (1 mil t más) en relación al 2013.

Tabla 1 Desembarque de naves de cerco, acumulado a la fecha. III Región (2015, 2014 y 2013)

ACUMULADO	2015		2014		2013		2015 en 2014		2015 en 2013	
	t	%	t	%	t	%	% de variación		% de variación	
Anchoveta	7.764	0	12.240	0	22.056	53	37 % menor		65 % menor	
Jurel	14.983	0	2.478	0	2.290	6	505 % mayor		554 % mayor	
S. española	0	0	0	0	0	0	% mayor		% mayor	
Caballa	19.361	0	1.128	0	6.189	15	1.616 % mayor		213 % mayor	
Otras especies	0	0	1.279	0	10.959	26	100 % menor		100 % menor	
TOTAL	42.108	0	17.125	0	41.494	100	146 % mayor		1 % mayor	

Tabla 2 Desembarque semanal acumulado en el mes y a la fecha. III Región (2015 a 2006)

Acumulado	2015	2014	2013	2012	2011	2010	2009	2008	2007	2006
JUL Sem 27/31	4.017	834	2.250	0	9.694	4.347	57	346	4.194	6.194
A la fecha	42.108	17.125	41.494	48.650	69.990	72.653	50.506	53.046	53.342	55.233
En el año		24.152	45.103	54.773	75.939	75.594	53.162	68.622	59.613	64.075

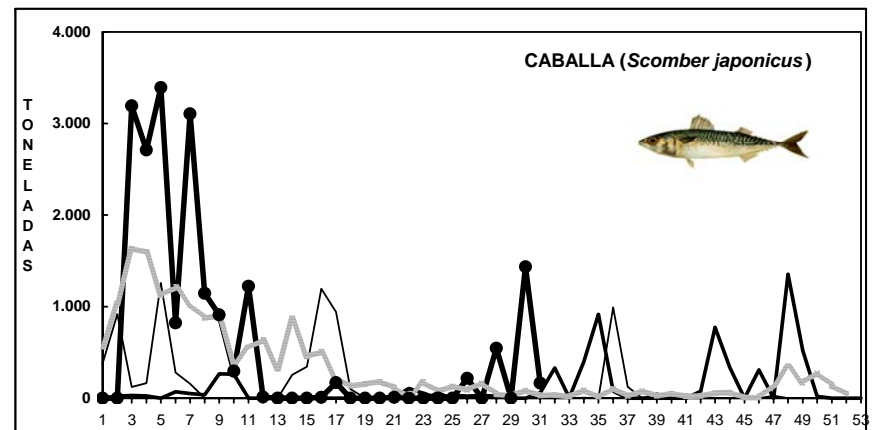
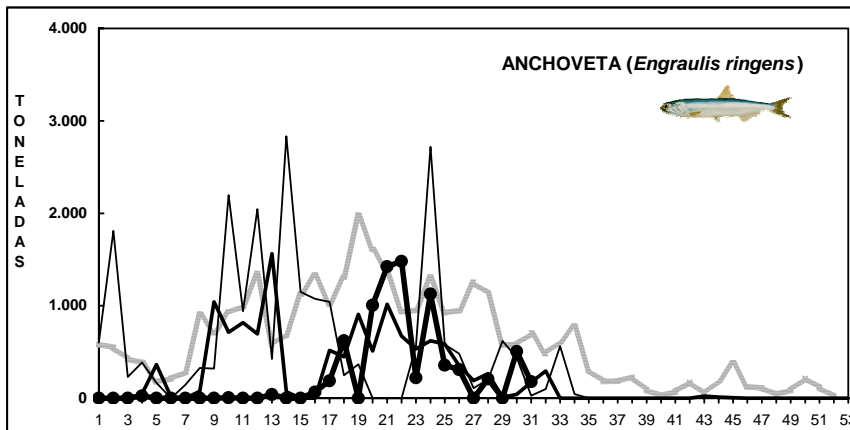
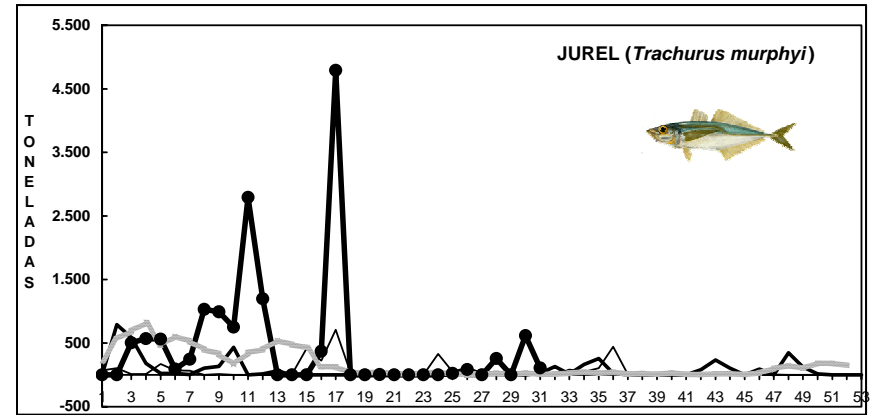
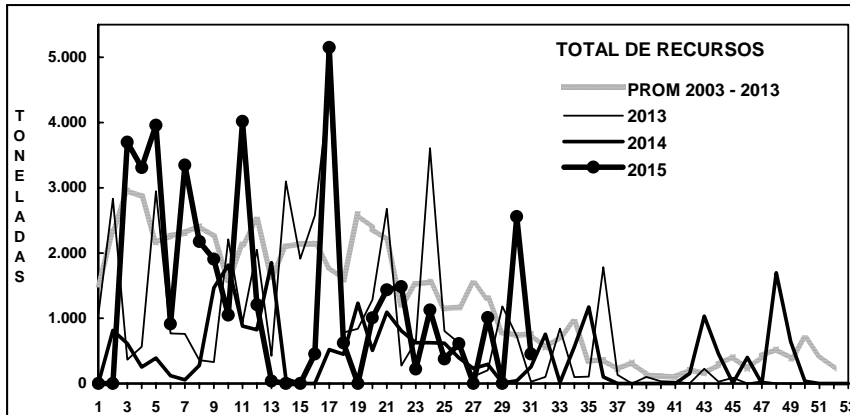
Flota concentró operación el lunes y martes (descargas de anchoveta lunes en la noche).

### ASPECTOS BIOLÓGICOS RELEVANTES DE LOS PECES PELÁGICOS

- ✓ **Anchoveta** *Engraulis ringens*. No se logra rescatar muestras por descargas en la noche – madrugada.
- ✓ **Jurel** *Trachurus murphyi*. La estructura de talla de **153 ejemplares** muestreados presentó una distribución bimodal conformada por jureles con un amplio rango de tallas que osciló entre 24 y 33 cm, con una moda principal en 26 cm (29%) y secundaria en 32 - 33 cm (4%). El IGS estimado fue de **0,4%**.
- ✓ **Caballa** *Scomber japonicus*. Alto reporte.

## DESEMBARQUE ORIENTADO A LA INDUSTRIA DE REDUCCIÓN III REGIÓN, 2003 - 2013

SEMANA 31 (27 JULIO AL 2 AGOSTO, 2015) AÑO 26



Fuente: Los desembarques corresponden a cifras preliminares entregada por la Empresa.





## IV REGIÓN

En la Semana 31 el desembarque total fue **266 t**

<b>74 t de anchoveta</b>	<b>27,8 %</b>
0 t de jurel	0,0 %
0 t de sardina española	0,0 %
0 t de caballa	0,0 %
192 t de otras especies (principalmente jibia y machuelo)	72,2 %

Al 2 agosto el desembarque acumulado fue **24.995 t**  
cifra 7% menor (2 mil t menos) respecto al 2014 y 40% mayor (7 mil t más) respecto al 2013.

Tabla 1 Desembarque de naves de cerco, acumulado a la fecha. IV Región (2015, 2014 y 2013)

ACUMULADO	2015		2014		2013		2015 en 2014		2015 en 2013	
	t	%	t	%	t	%	% de variación		% de variación	
Anchoveta	9.597	38	18.271	68	11.501	65	47 % menor		17 % menor	
Jurel	6.795	27	3.978	15	487	3	71 % mayor		1.295 % mayor	
S. española	3	0	0	0	8	0	% mayor		63 % menor	
Caballa	3.334	13	94	0	1.136	6	3.447 % mayor		193 % mayor	
Otras especies	5.266	21	4.598	17	4.672	26	15 % mayor		13 % mayor	
TOTAL	24.995	100	26.941	100	17.804	100	7 % menor		40 % mayor	

Tabla 2 Desembarque semanal, acumulado en el mes y a la fecha. IV Región (2015 a 2006)

Acumulado	2015	2014	2013	2012	2011	2010	2009	2008	2007	2006
JUL Sem 27/31	1.171	2.618	958	1.834	3.925	3.828	2.878	2.919	1.005	4.117
A la fecha	24.995	26.941	17.804	36.341	28.142	46.767	33.343	38.251	29.665	39.331
En el año		31.259	18.534	40.789	32.554	48.745	40.404	42.759	31.021	46.188

Flota concentró la descarga de anchoveta el día martes.

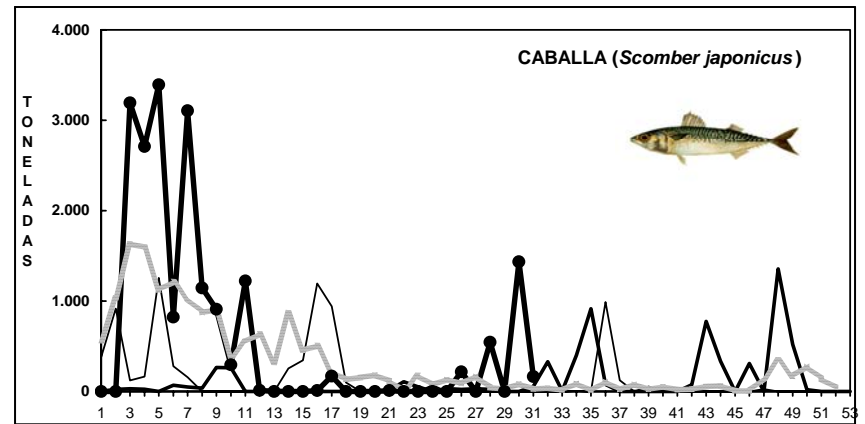
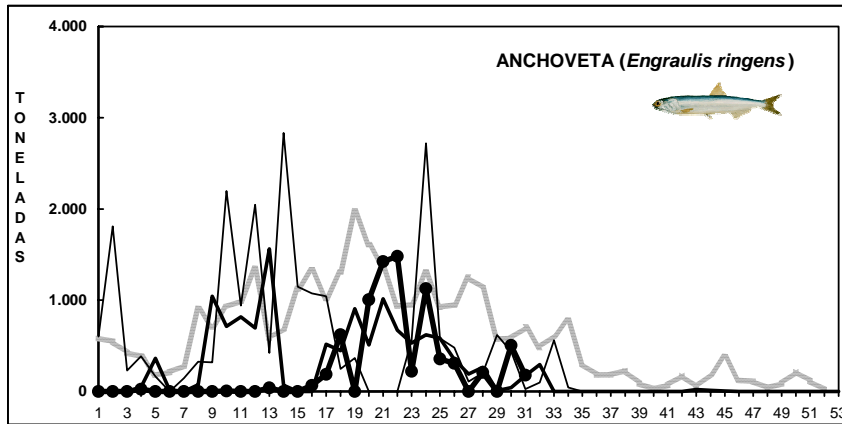
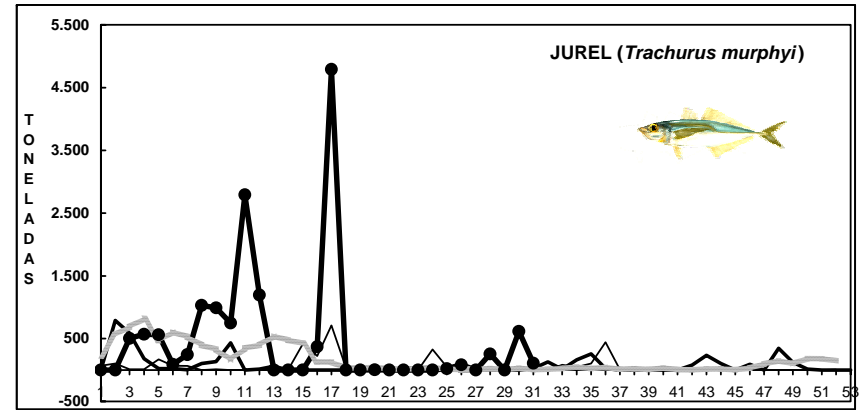
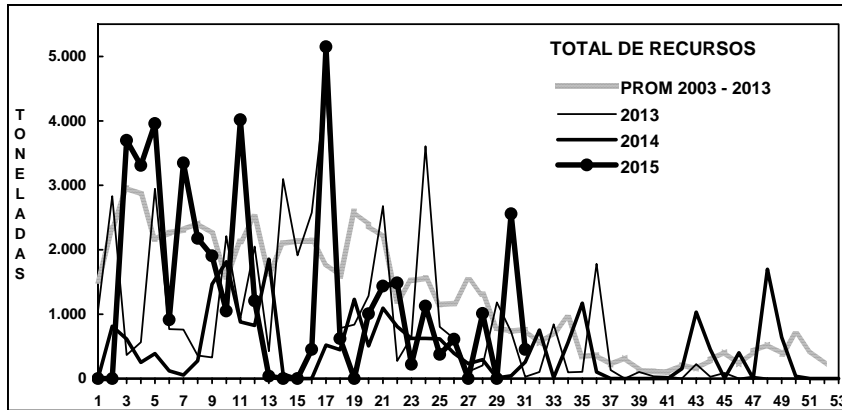
## ASPECTOS BIOLÓGICOS RELEVANTES DE LOS PECES PELÁGICOS

- ✓ **Anchoveta** *Engraulis ringens*. La estructura de talla de **177 ejemplares** muestreados presentó una distribución multimodal conformada por anchovetas con un amplio rango de tallas que osciló entre 9,5 y 18,0 cm, con una moda principal en 11,0 cm (16%) y secundaria en 14,5 cm (11%). Se observó un 37% de ejemplares reclutas (<12,0 cm) en los muestreos respecto a 2% de la semana anterior (ambos registros no ponderado a las capturas). El IGS estimado fue de **7,9%**.
- ✓ **Jurel** *Trachurus murphyi*. Sin desembarque.
- ✓ **Caballa** *Scomber japonicus*. Sin desembarque.



## DESEMBARQUE ORIENTADO A LA INDUSTRIA DE REDUCCION III REGIÓN, 2003 - 2013

### SEMANA 31 (27 JULIO AL 2 AGOSTO, 2015) AÑO 26



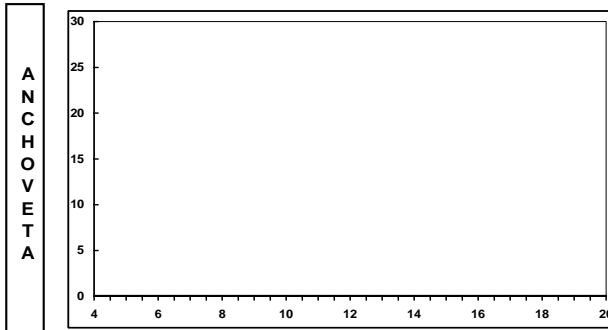
Fuente: Los desembarques corresponden a cifras preliminares entregada por la Empresa.



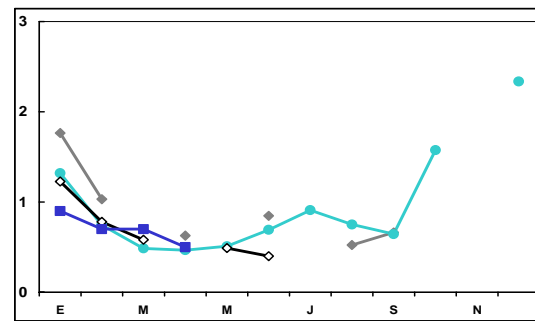
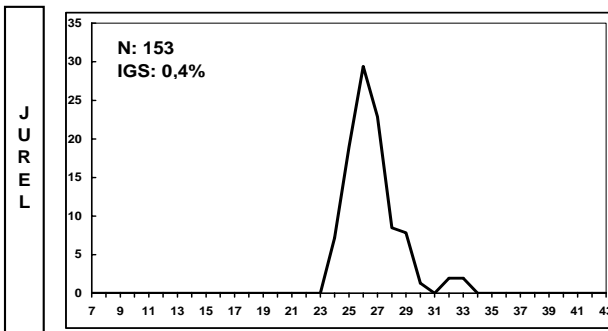
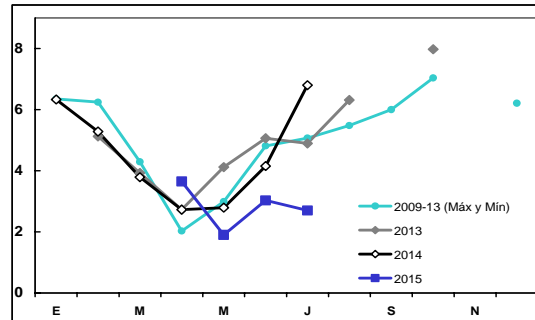
## SEMANA 31 (27 JULIO AL 2 AGOSTO, 2015) AÑO 26

### DESEMBARQUE SEMANAL III REGIÓN (CALDERA)

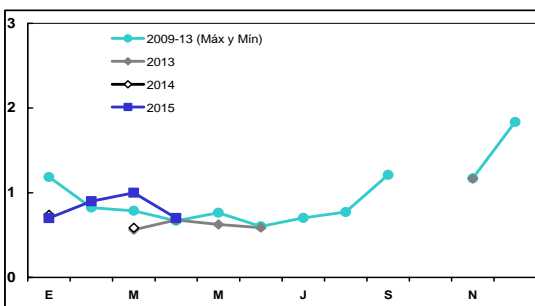
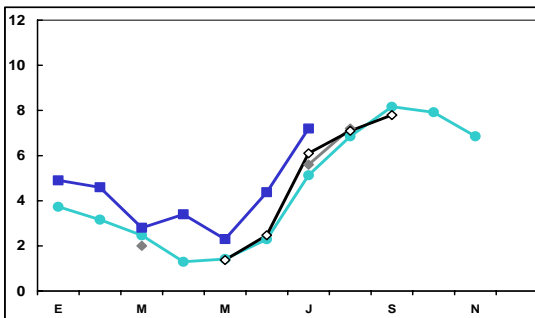
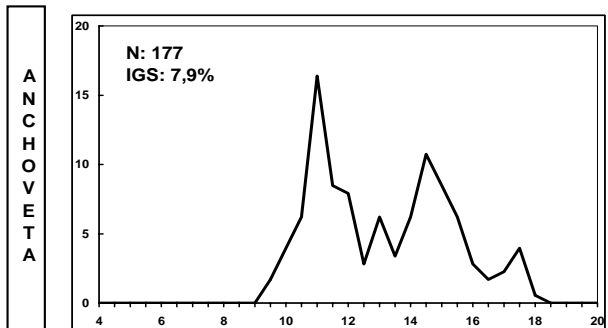
ESTRUCTURA DE TALLA (%)



ÍNDICE GONADOSOMÁTICO (%)



### DESEMBARQUE SEMANAL IV REGIÓN (COQUIMBO)



Las estructuras de tallas que se entregan corresponden a las frecuencias nominal de los muestreos.  
En el cálculo del índice gonadosomático se analizan los ejemplares iguales o mayores de las siguientes medidas: anchoveta: 12,0 cm LT; jurel: 26 cm LH.



[www.ifop.cl](http://www.ifop.cl)