



BOLETÍN SEMANAL N° 27

(XV, I, II, III, IV REGIONES)

(29 junio al 5 julio 2015)

Convenio de Desempeño 2015

Programa de Seguimiento de las Pesquerías Pelágicas Zona Norte

SUBSECRETARÍA DE ECONOMÍA Y EMT / Julio 2015



BOLETÍN SEMANAL N° 27

(XV, I, II, III, IV REGIONES)

(29 junio al 5 julio 2015)

Convenio de Desempeño 2015

Programa de Seguimiento de las Pesquerías Pelágicas Zona Norte

SUBSECRETARÍA DE ECONOMÍA Y EMT / Julio 2015

REQUIRENTE

**SUBSECRETARÍA DE ECONOMÍA Y
EMPRESAS DE MENOR TAMAÑO**

Subsecretaria de Economía
Katia Trusich Ortiz

EJECUTOR

INSTITUTO DE FOMENTO PESQUERO, IFOP

Director Ejecutivo
Leonardo Núñez Montaner

Jefe División Investigación Pesquera
Claudio Bernal Larrondo

JEFA PROYECTO

M. Gabriela Böhm Stoffel

AUTOR

M. Gabriela Böhm Stoffel



BOLETÍN SEMANAL BIOLÓGICO PESQUERO N° 27

(XV; I; II; III y IV REGIÓN) (29 JUNIO al 5 JULIO, 2015) AÑO 26

M. GABRIELA BÖHM S.
gabriela.bohm@ifop.cl

DESEMBARQUE DE PECES PELÁGICOS ORIENTADOS A LA REDUCCIÓN¹

XV; I y II REGIÓN

En la Semana 27 el desembarque total fue 231 t

231 t correspondieron a anchoveta	100,0 %
0 t a jurel	0,0 %
0 t a sardina española	0,0 %
0 t a caballa	0,0 %
0 t a otras especies	0,0 %

Al 5 julio el desembarque acumulado fue 259.829 t
cifra 37% menor (154 mil t menos) en relación al 2014 y 2% menor (5 mil t menos) en relación al 2013.

Tabla 1 Desembarque de naves de cerco, acumulado a la fecha. XV; I y II Región (2015, 2014 y 2013)

ACUMULADO	2015		2014		2013		2015 en 2014		2015 en 2013	
	t	%	t	%	t	%	% de variación		% de variación	
Anchoveta	213.381	82,1	386.788	93,5	233.058	88	44,8 % menor		8 % menor	
Jurel	34.068	13,1	17.935	4,3	10.608	4,0	90 % mayor		221 % mayor	
S. española	316	0,1	96	0,0	5	0,0	229 % mayor		6.220 % mayor	
Caballa	8.382	3,2	6.399	1,5	3.864	1,5	31 % mayor		117 % mayor	
Otras especies	3.682	1,4	2.240	0,5	17.185	6,5	64 % mayor		79 % menor	
TOTAL	259.829	0	413.458	100	264.720	100	37 % menor		2 % menor	

Tabla 2 Desembarque cerquero, acumulado al mes y a la fecha. XV; I y II Región (2015 a 2006)

Acumulado	2015	2014	2013	2012	2011	2010	2009	2008	2007	2006
JUL Sem 27	231	20.735	5.137	9.449	45.052	6.693	2.612	9.844	9.361	0
A la fecha	259.829	413.458	264.720	318.397	769.281	520.816	466.402	624.682	610.695	499.454
En el año		747.936	758.389	824.504	1.077.454	697.551	687.887	896.309	994.318	817.629

Tabla 3 Desembarque por Puerto, en la Semana 27 y acumulado a la fecha. XV; I y II Región, 2015

Puerto	Semana 27		Acumulado en el 2015	
	t	%	t	%
Arica	0	0	40.998	16
Iquique	231	100	147.768	57
Tocopilla	0	0	0	0
Mejillones	0	0	71.063	27
Total	231	100	259.829	100

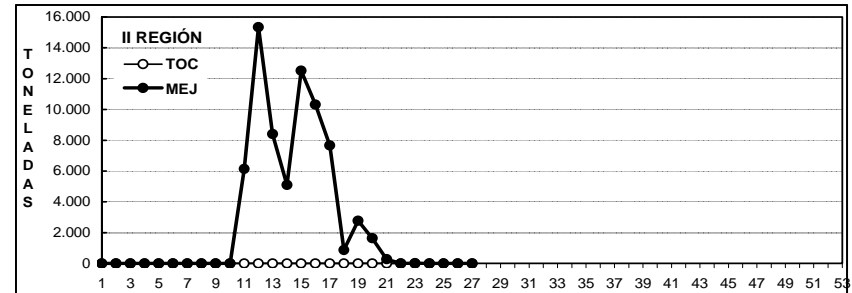
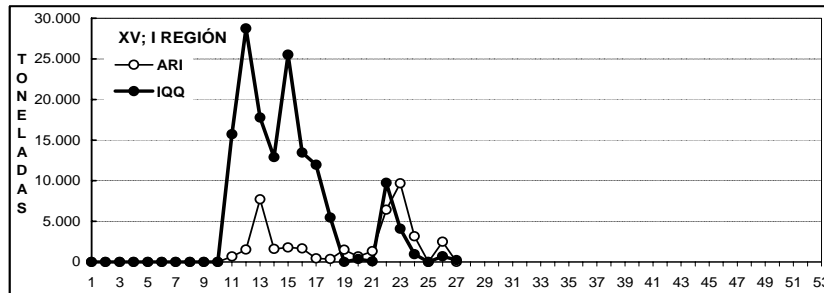
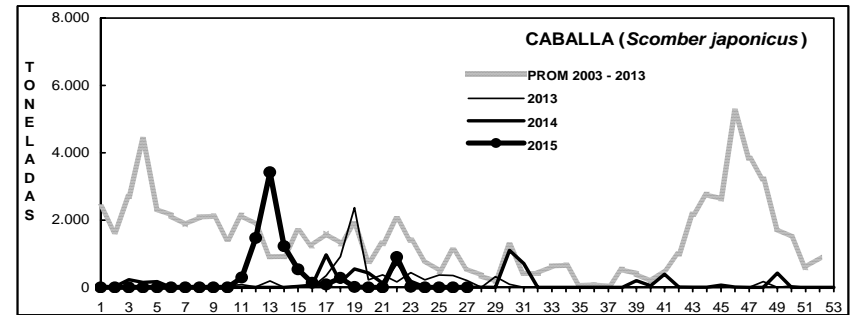
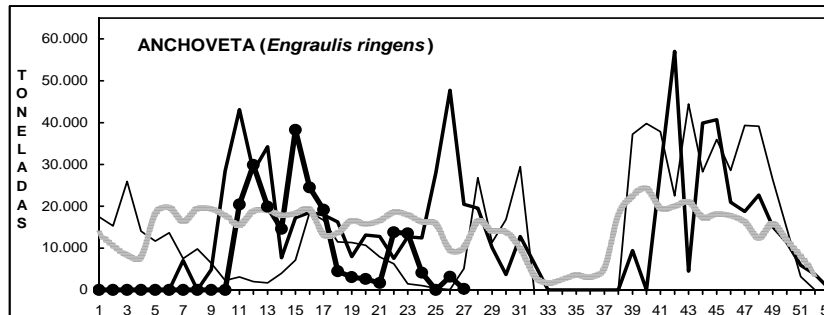
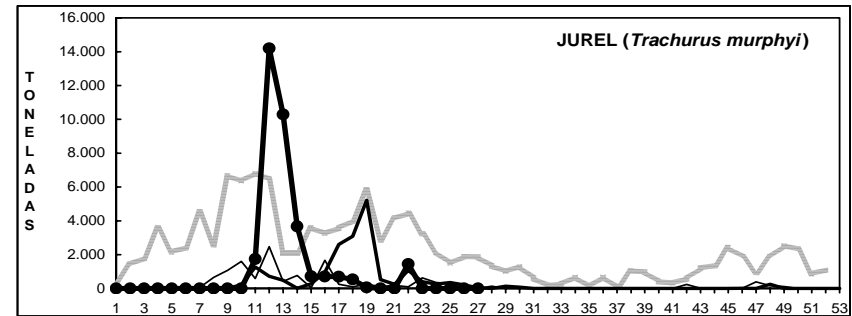
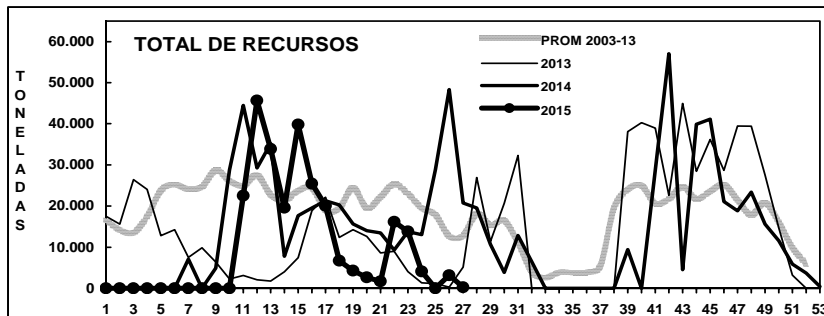
Se registró la operación de sólo 2 naves industriales que realizaron prospección para monitorear el proceso de reclutamiento de la anchoveta.

¹ La información biológico – pesquera que se entrega en este boletín corresponde a resultados preliminares de la pesquería.



DESEMBARQUE ORIENTADO A LA INDUSTRIA DE REDUCCION XV; I y II REGION, 2003 - 2015

SEMANA 27 (29 JUNIO AL 5 JULIO, 2015) AÑO 26



DESEMBARQUE SEMANAL DE PECES PELÁGICOS, POR REGIÓN Y PUERTO, 2015

Fuente: Los desembarques corresponden a cifras preliminares entregadas por las Empresas.



ASPECTOS BIOLÓGICOS RELEVANTES DE LOS PECES PELÁGICOS

- ✓ Anchoveta *Engraulis ringens*. Escaso desembarque, no se logra rescatar muestras por descargas sábado en la tarde.

- ✓ Jurel *Trachurus murphyi*. Sin desembarque.

- ✓ Caballa *Scomber japonicus*. Sin desembarque.

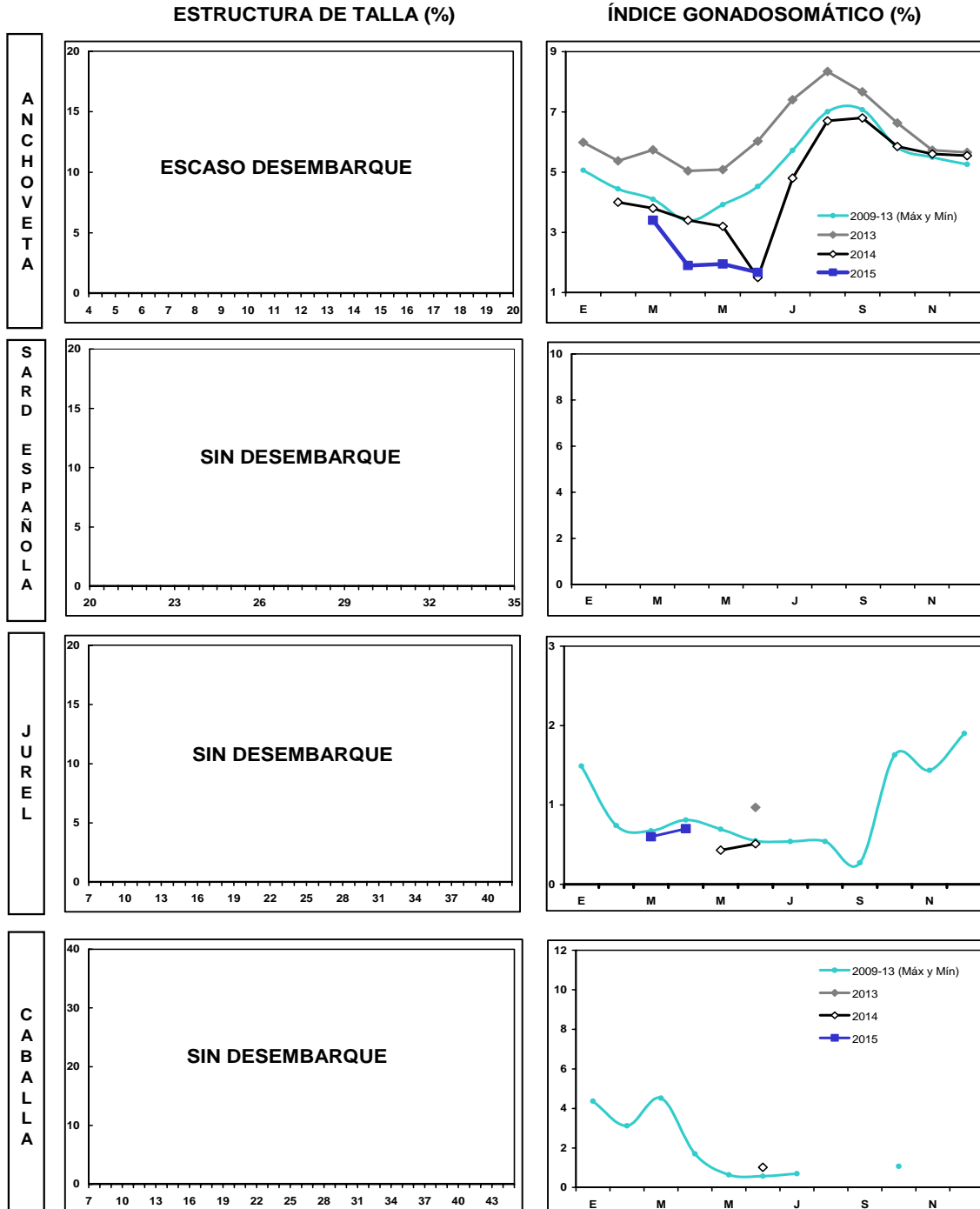
- ✓ Sardina española *Sardinops sagax*. Sin desembarque.

- ✓ Agujilla *Scomberesox saurus*. Sin desembarque.



SEMANA 27 (29 JUNIO AL 5 JULIO, 2015) AÑO 26

DESEMBARQUE SEMANAL XV; I Y II REGIÓN



Las estructuras de tallas que se entregan corresponden al porcentaje de la frecuencia nominal de los muestreos.

1. En el cálculo del índice gonadosomático se analizan los ejemplares iguales o mayores de las siguientes medidas: anchoveta: 12,0 cm LT; sardina: 23 cm LT; jurel: 26 cm LH; caballa: 29 cm LH.
2. El índice gonadosomático de 1996-2003 contempla el valor promedio para cada mes del año y los valores máximos y mínimos del IGS.



III REGIÓN

En la Semana 27 el desembarque total fue 0 t

0 t reportadas de anchoveta	0,0 %
0 t de jurel	0,0 %
0 t de sardina española	0,0 %
0 t de caballa	0,0 %
0 t de otras especies	0,0 %

Al 5 julio el desembarque acumulado fue 38.091 t
cifra 131% mayor (22 mil t más) en relación al 2014 y 3% menor (1 mil t menos) en relación al 2013.

Tabla 1 Desembarque de naves de cerco, acumulado a la fecha. III Región (2015, 2014 y 2013)

ACUMULADO	2015		2014		2013		2015 en 2014		2015 en 2013	
	t	%	t	%	t	%	% de variación		% de variación	
Anchoveta	6.871	0	11.749	0	20.769	53	42 % menor		67 % menor	
Jurel	14.003	0	2.445	0	2.290	6	473 % mayor		511 % mayor	
S. española	0	0	0	0	0	0	% mayor		% mayor	
Caballa	17.217	0	1.048	0	6.189	16	1.543 % mayor		178 % mayor	
Otras especies	0	0	1.279	0	10.106	26	100 % menor		100 % menor	
TOTAL	38.091	0	16.521	0	39.354	100	131 % mayor		3 % menor	

Tabla 2 Desembarque semanal acumulado en el mes y a la fecha. III Región (2015 a 2006)

Acumulado	2015	2014	2013	2012	2011	2010	2009	2008	2007	2006
JUL Sem 27	0	230	110	0	3.722	93	9	316	1.629	3.181
A la fecha	38.091	16.521	39.354	48.650	64.018	68.399	50.458	53.016	50.777	52.220
En el año		24.152	45.103	54.773	75.939	75.594	53.162	68.622	59.613	64.075

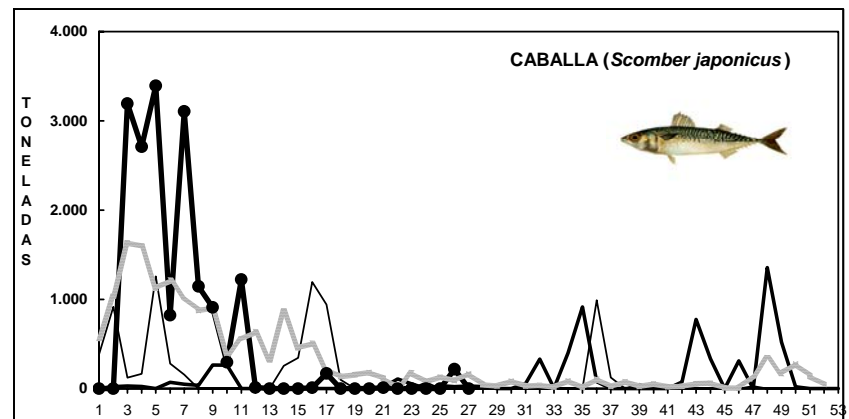
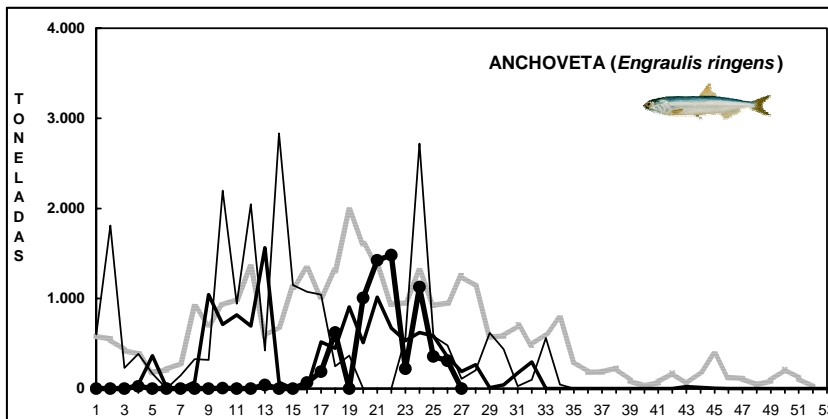
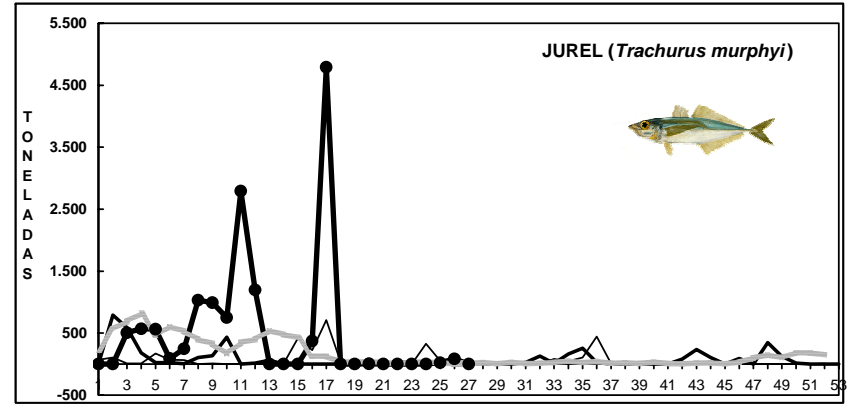
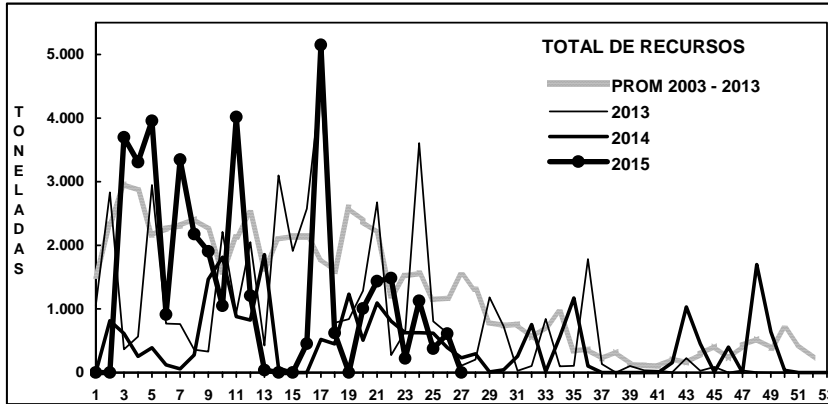
El día martes recalaron 5 naves sin captura. Resto semana la flota permaneció en puerto.

ASPECTOS BIOLÓGICOS RELEVANTES DE LOS PECES PELÁGICOS

- ✓ Anchoveta *Engraulis ringens*. Sin desembarque.
- ✓ Jurel *Trachurus murphyi*. Sin desembarque.
- ✓ Caballa *Scomber japonicus*. Sin desembarque.

DESEMBARQUE ORIENTADO A LA INDUSTRIA DE REDUCCIÓN III REGIÓN, 2003 - 2013

SEMANA 27 (29 JUNIO AL 5 JULIO, 2015) AÑO 26



Fuente: Los desembarques corresponden a cifras preliminares entregada por la Empresa.

**IV REGIÓN**

En la Semana 27 el desembarque total fue **0 t**

0 t de anchoveta	0,0 %
0 t de jurel	0,0 %
0 t de sardina española	0,0 %
0 t de caballa	0,0 %
0 t de otras especies	0,0 %

Al 5 julio el desembarque acumulado fue **23.824 t**
cifra 5% menor (1 mil t menos) respecto al 2014 y 39% mayor (7 mil t más) respecto al 2013.

Tabla 1 Desembarque de naves de cerco, acumulado a la fecha. IV Región (2015, 2014 y 2013)

ACUMULADO	2015		2014		2013		2015 en 2014		2015 en 2013	
	t	%	t	%	t	%	% de variación		% de variación	
Anchoveta	9.379	39	16.919	68	11.168	65	45 % menor		16 % menor	
Jurel	6.578	28	3.840	15	487	3	71 % mayor		1.251 % mayor	
S. española	3	0	0	0	8	0	% mayor		63 % menor	
Caballa	3.201	13	45	0	1.136	7	7.013 % mayor		182 % mayor	
Otras especies	4.663	20	4.169	17	4.311	25	12 % mayor		8 % mayor	
TOTAL	23.824	100	24.973	100	17.110	100	5 % menor		39 % mayor	

Tabla 2 Desembarque semanal, acumulado en el mes y a la fecha. IV Región (2015 a 2006)

Acumulado	2015	2014	2013	2012	2011	2010	2009	2008	2007	2006
JUL Sem 27	0	650	264	0	1.608	267	496	542	549	871
A la fecha	23.824	24.973	17.110	34.507	25.825	43.206	30.961	35.874	29.209	36.085
En el año		31.259	18.534	40.789	32.554	48.745	40.404	42.759	31.021	46.188

Flota permaneció en puerto.

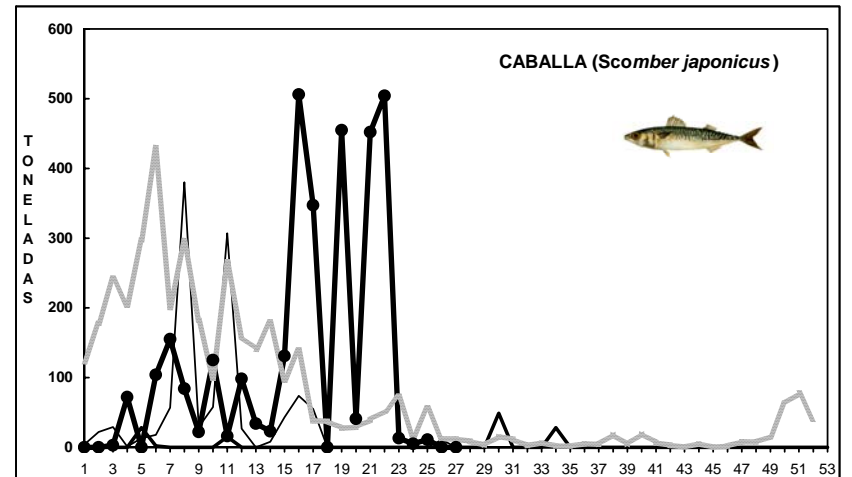
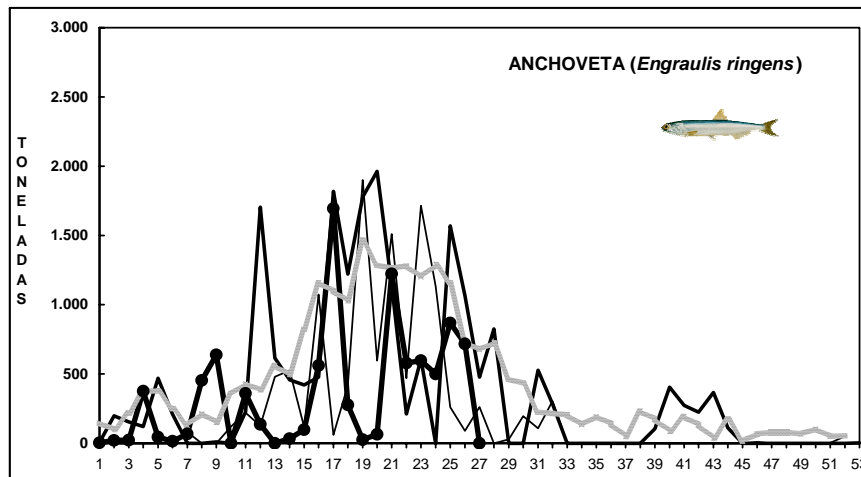
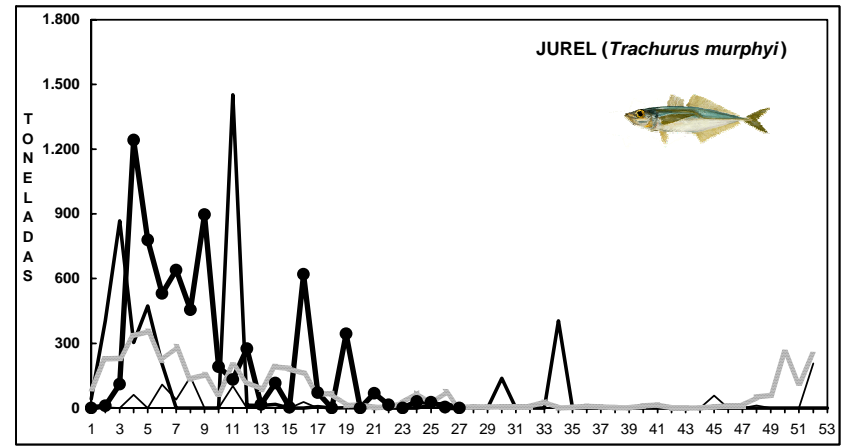
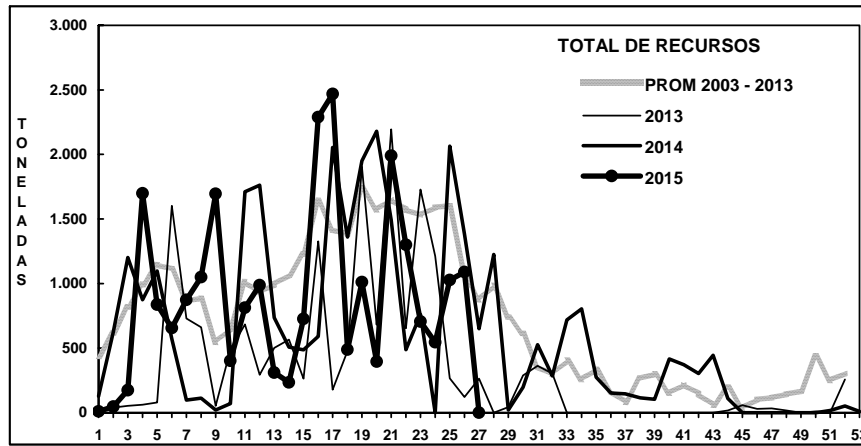
ASPECTOS BIOLÓGICOS RELEVANTES DE LOS PECES PELÁGICOS

- ✓ Anchoveta *Engraulis ringens*. Sin desembarque.
- ✓ Jurel *Trachurus murphyi*. Sin desembarque.
- ✓ Caballa *Scomber japonicus*. Sin desembarque.



DESEMBARQUE ORIENTADO A LA INDUSTRIA DE REDUCCIÓN IV REGIÓN, 2003 - 2013

SEMANA 27 (29 JUNIO AL 5 JULIO, 2015) AÑO 26



Fuente: Los desembarques corresponden a cifras preliminares entregada por la Empresa.

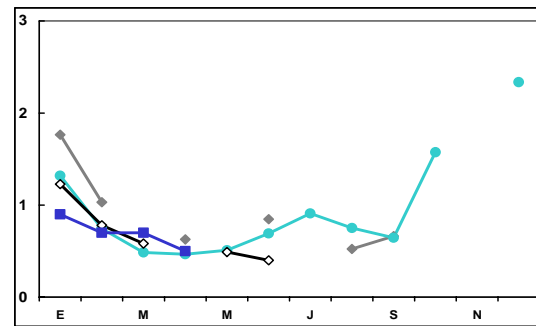
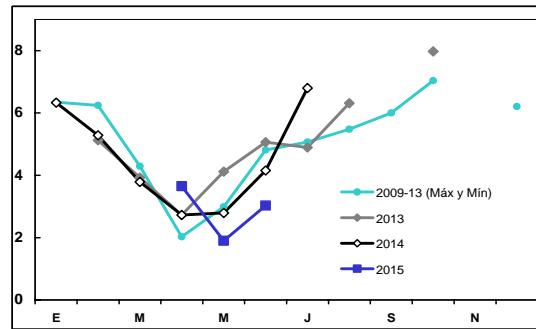


SEMANA 27 (29 JUNIO AL 5 JULIO, 2015) AÑO 26

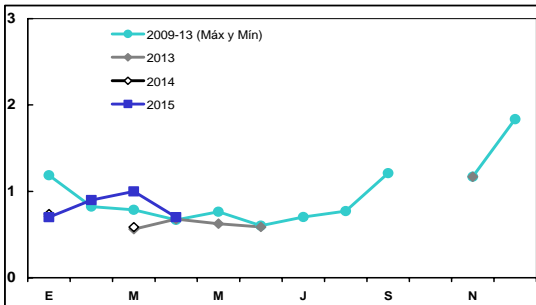
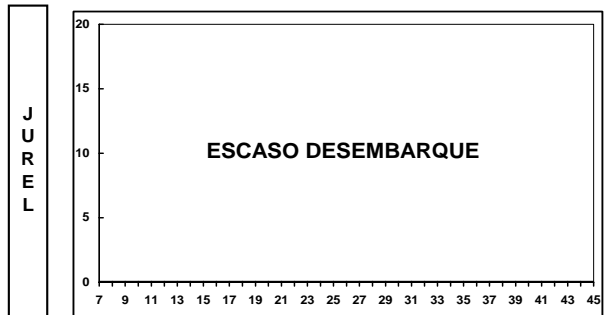
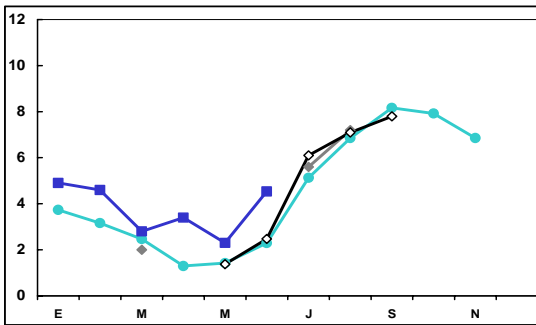
DESEMBARQUE SEMANAL III REGIÓN (CALDERA)

ESTRUCTURA DE TALLA (%)

ÍNDICE GONADOSOMÁTICO (%)



DESEMBARQUE SEMANAL IV REGIÓN (COQUIMBO)



Las estructuras de tallas que se entregan corresponden a las frecuencias nominal de los muestreos.
En el cálculo del índice gonadosomático se analizan los ejemplares iguales o mayores de las siguientes medidas: anchoveta: 12,0 cm LT; jurel: 26 cm LH.



www.ifop.cl