



BOLETÍN SEMANAL N°1

(XV, I, II, III, IV REGIONES)

(1 al 4 ENERO 2015)

Convenio I: Asesoría Integral para la Pesca y Acuicultura, 2015

Proyecto 1.10. Programa de Seguimiento de las Pesquerías Pelágicas Zona Norte

SUBSECRETARÍA DE ECONOMÍA / Enero 2015



BOLETÍN SEMANAL N°1

(XV, I, II, III, IV REGIONES)

(1 al 4 ENERO 2015)

Convenio I: Asesoría Integral para la Pesca y Acuicultura, 2015

Proyecto 1.10. Programa de Seguimiento de las Pesquerías Pelágicas Zona Norte

SUBSECRETARÍA DE ECONOMÍA / Enero 2015

REQUIRENTE

SUBSECRETARÍA DE ECONOMÍA

Subsecretario de Economía

Katia Trusich Ortiz

EJECUTOR

INSTITUTO DE FOMENTO PESQUERO, IFOP

Director Ejecutivo

Leonardo Núñez Montaner

Jefe División Investigación Pesquera

Jorge Castillo Pizarro

JEFA PROYECTO

M. Gabriela Böhm Stoffel

AUTOR

M. Gabriela Böhm Stoffel

BOLETÍN SEMANAL BIOLÓGICO PESQUERO N° 1

(XV; I; II; III y IV REGIÓN) (1 AL 4 ENERO, 2015) AÑO 26

M. GABRIELA BÖHM S.
gabriela.bohm@ifop.cl

DESEMBARQUE DE PECES PELÁGICOS ORIENTADOS A LA REDUCCIÓN¹

XV; I y II REGIÓN

En la Semana 1 el desembarque total fue **0 t**

0 t correspondieron a anchoveta 0,0 %
 0 t a jurel 0,0 %
 0 t a sardina española 0,0 %
 0 t a caballa 0,0 %
 0 t a otras especies (principalmente langostino) 0,0 %

Al 4 enero el desembarque acumulado fue **0 t**
 al igual que en el 2014 y en el 2013 fue de 17.520 t.

Tabla 1 Desembarque de naves de cerco, acumulado a la fecha. XV; I y II Región (2015, 2014 y 2013)

ACUMULADO	2015		2014		2013		2015 en 2014		2015 en 2013	
	t	%	t	%	t	%	% de variación		% de variación	
Anchoveta	0	0,0	0	0	17.520	100	% mayor		100 % menor	
Jurel	0	0,0	0	0,0	0	0,0	% mayor		% mayor	
S. española	0	0	0	0	0	0	% mayor		% mayor	
Caballa	0	0	0	0,0	0	0,0	% mayor		% mayor	
Otras especies	0	0,0	0	0	0	0,0	% mayor		% mayor	
TOTAL	0	0	0	0	17.520	100	% mayor		100 % menor	

Tabla 2 Desembarque cerquero, acumulado al mes y a la fecha. XV; I y II Región (2015 a 2006)

Acumulado	2015	2014	2013	2012	2011	2010	2009	2008	2007	2006
ENE Sem 1	0	0	17.520	0	34.919	37.389	0	30.614	12.266	48.492
A la fecha	0	0	17.520	0	34.919	37.389	0	30.614	12.266	48.492
En el año		747.936	758.389	824.504	1.077.454	697.551	687.887	896.309	994.318	817.629

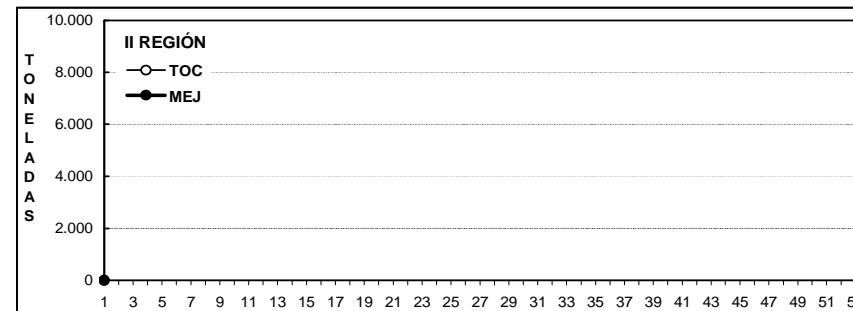
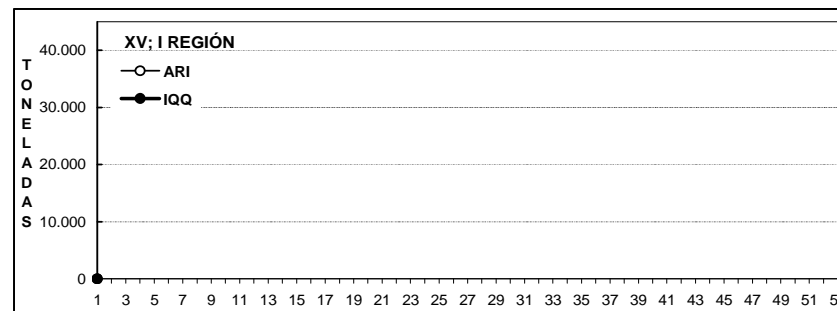
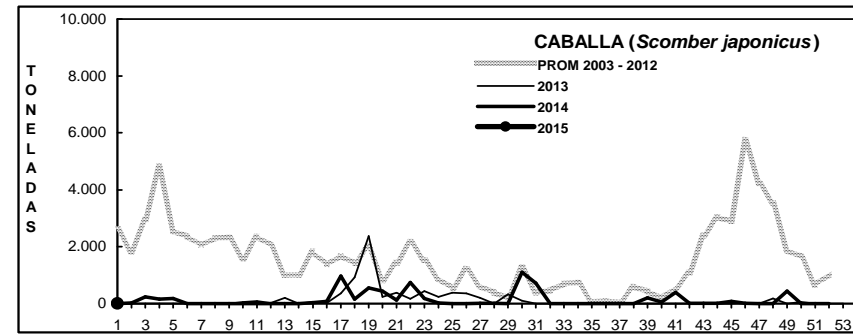
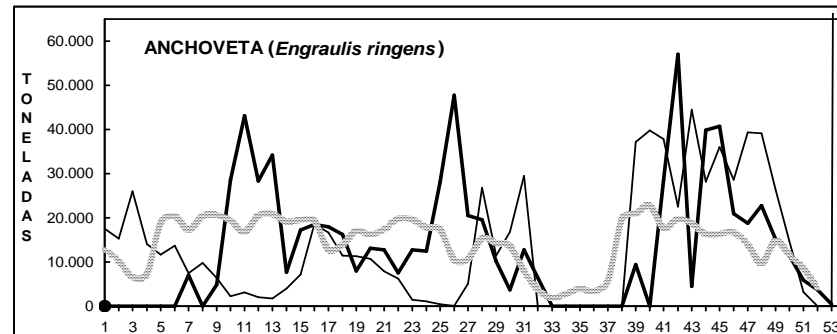
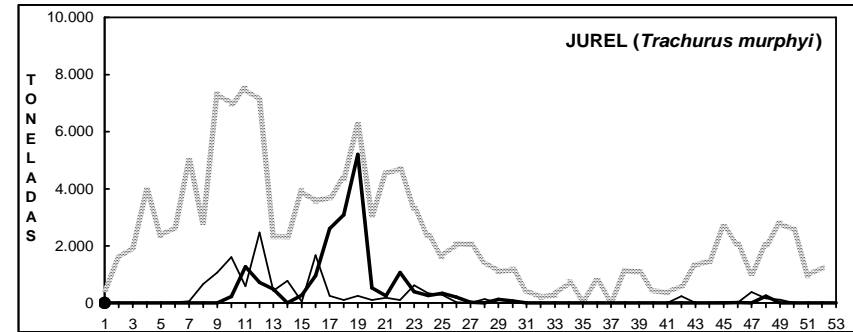
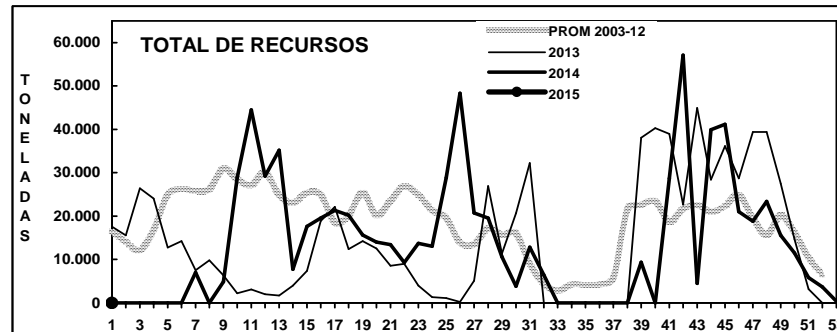
Tabla 3 Desembarque por Puerto, en la Semana 1 y acumulado a la fecha. XV; I y II Región, 2015

Puerto	Semana 1		Acumulado en el 2015	
	t	%	t	%
Arica	0	0	0	0
Iquique	0	0	0	0
Tocopilla	0	0	0	0
Mejillones	0	0	0	0
Total	0	0	0	0

¹ La información biológica – pesquera que se entrega en este boletín corresponde a resultados preliminares de la pesquería.

DESEMBARQUE ORIENTADO A LA INDUSTRIA DE REDUCCIÓN XV; I y II REGIÓN, 2003 - 2014

SEMANA 1 (1 AL 4 ENERO, 2015) AÑO 26



ASPECTOS BIOLÓGICOS RELEVANTES DE LOS PECES PELÁGICOS

Anchoveta *Engraulis ringens*. Sin desembarque.

Jurel *Trachurus murphyi*. Sin desembarque.

Caballa *Scomber japonicus*. Sin desembarque.

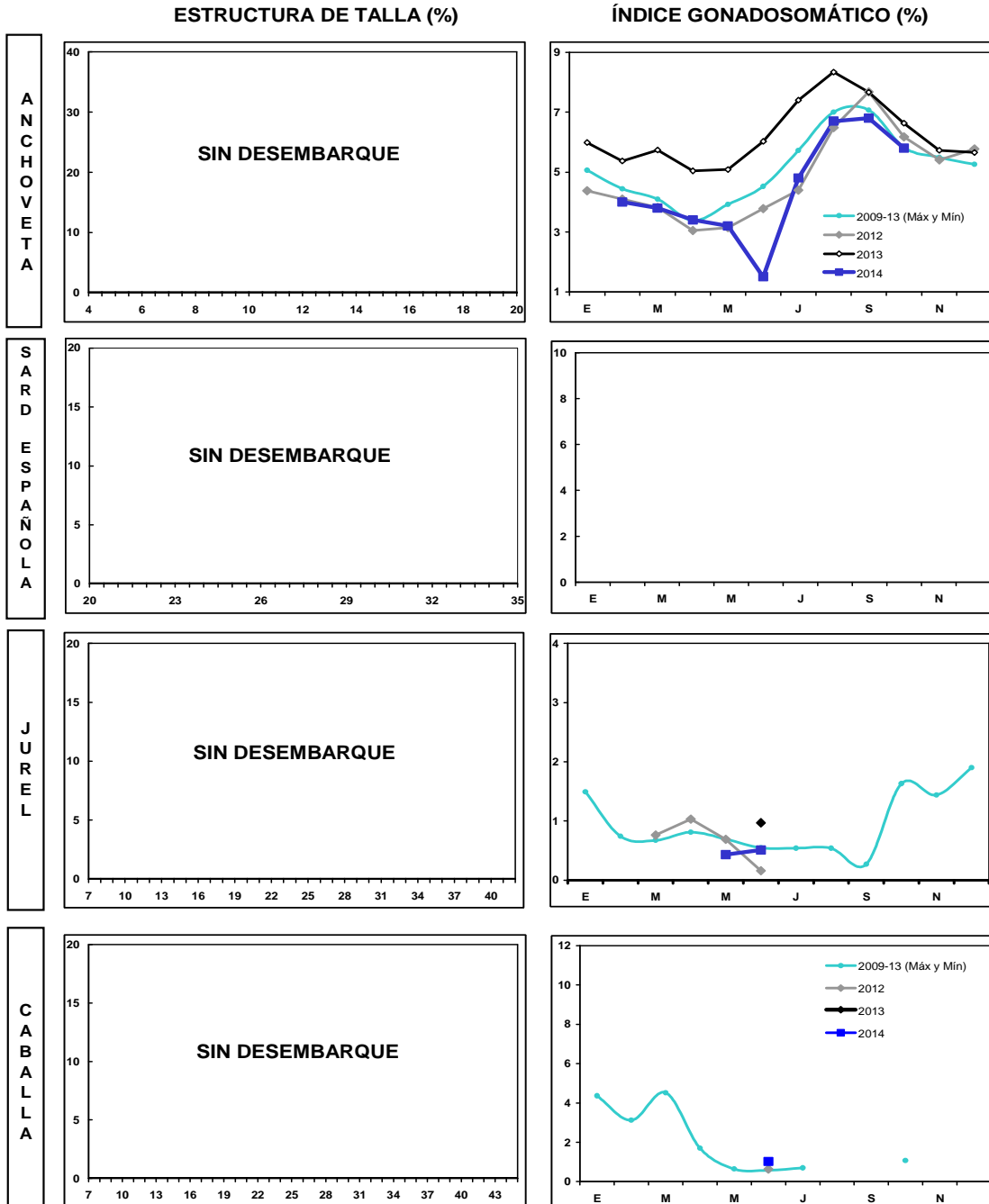
Sardina española *Sardinops sagax*. Sin desembarque.

Machuelo *Ethmidium maculatum*. Sin desembarque.

Agujilla *Scomberesox saurus*. Sin desembarque.

SEMANA 1 (1 AL 4 ENERO, 2015) AÑO 26

DESEMBARQUE SEMANAL XV; I Y II REGIÓN



Las estructuras de tallas que se entregan corresponden al porcentaje de la frecuencia nominal de los muestreos.

1. En el cálculo del índice gonadosomático se analizan los ejemplares iguales o mayores de las siguientes medidas: anchoveta: 12,0 cm LT; sardina: 23 cm LT; jurel: 26 cm LH; caballa: 29 cm LH.
2. El índice gonadosomático de 1996-2003 contempla el valor promedio para cada mes del año y los valores máximos y mínimos del IGS.

III REGIÓN

En la Semana 1	el desembarque total fue	0 t
	0 t reportadas de anchoveta	0,0 %
	0 t de jurel	0,0 %
	0 t de sardina española	0,0 %
	0 t de caballa	0,0 %
	0 t de otras especies	0,0 %

Al 4 enero el desembarque acumulado fue **0 t**
 cifra igual en relación al 2014 y 100% menor (1 mil t menos) en relación al 2013.

Tabla 1 Desembarque de naves de cerco, acumulado a la fecha. III Región (2015, 2014 y 2013)

ACUMULADO	2015		2014		2013		2015 en 2014		2015 en 2013	
	t	%	t	%	t	%	% de variación		% de variación	
Anchoveta	0	0	0	0	601	57	% mayor		100 % menor	
Jurel	0	0	0	0	69	7	% mayor		100 % menor	
S. española	0	0	0	0	0	0	% mayor		% mayor	
Caballa	0	0	0	0	381	36	% mayor		100 % menor	
Otras especies	0	0	0	0	0	0	% mayor		% mayor	
TOTAL	0	0	0	0	1.051	100	% mayor		100 % menor	

Tabla 2 Desembarque semanal acumulado en el mes y a la fecha. III Región (2015 a 2006)

Acumulado	2015	2014	2013	2012	2011	2010	2009	2008	2007	2006
ENE Sem 1	0	0	1.051	940	3.787	1.965	956	5.782	3.292	3.759
A la fecha	0	0	1.051	940	3.787	1.965	956	5.782	3.292	3.759
En el año		24.152	45.103	54.773	75.939	75.594	53.162	68.622	59.613	64.075

ASPECTOS BIOLÓGICOS RELEVANTES DE LOS PECES PELÁGICOS

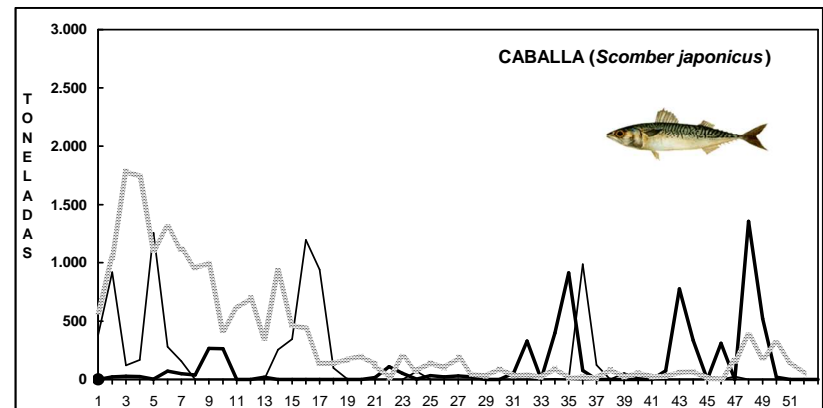
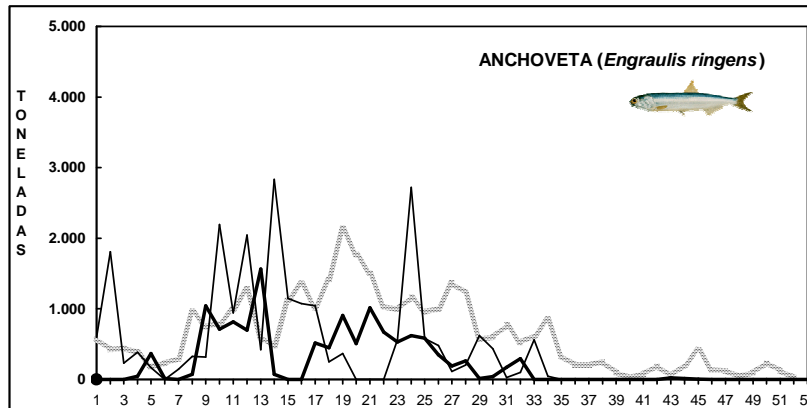
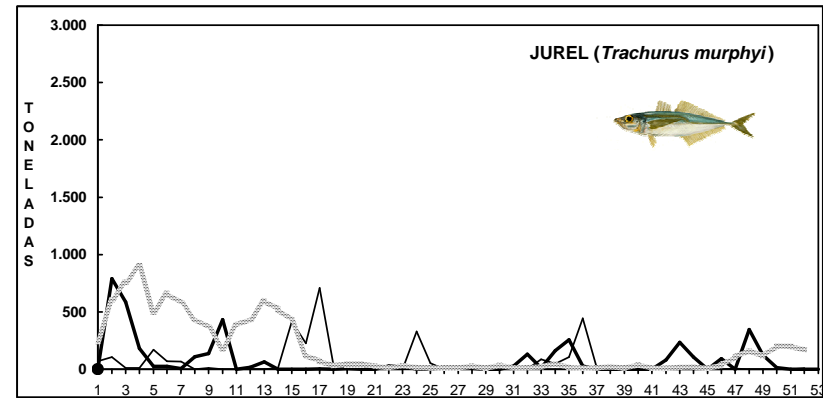
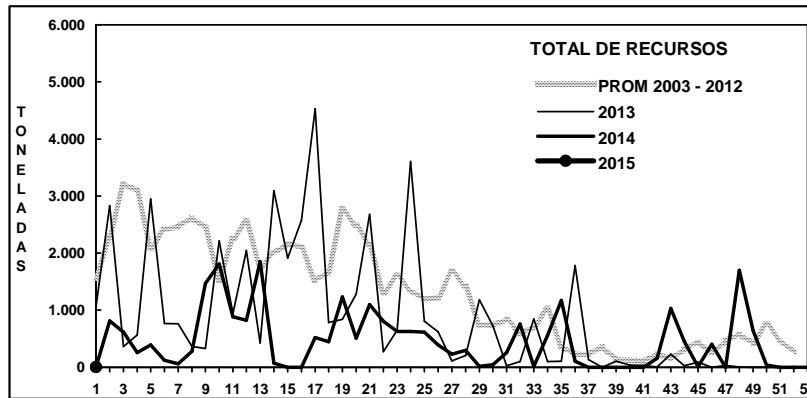
Anchoveta *Engraulis ringens*. Sin desembarque.

Jurel *Trachurus murphyi*. Sin desembarque.

Caballa *Scomber japonicus*. Sin desembarque.

DESEMBARQUE ORIENTADO A LA INDUSTRIA DE REDUCCIÓN III REGIÓN, 2003 - 2013

SEMANA 1 (1 AL 4 ENERO, 2015) AÑO 26



Fuente: Los desembarques corresponden a cifras preliminares entregada por la Empresa.

IV REGIÓN

En la Semana 1 el desembarque total fue **11 t**

4 t de anchoveta	36,4 %
0 t de jurel	0,0 %
0 t de sardina española	0,0 %
0 t de caballa	0,0 %
7 t de otras especies (bacaladillo)	63,6 %

Al 4 enero el desembarque acumulado fue **11 t**
 cifra 91% menor (116 mil t más) respecto al 2014 y 50% menor (11 mil t menos) respecto al 2013.

Tabla 1 Desembarque de naves de cerco, acumulado a la fecha. IV Región (2015, 2014 y 2013)

ACUMULADO	2015		2014		2013		2015 en 2014		2015 en 2013	
	t	%	t	%	t	%	% de variación		% de variación	
Anchoveta	4	36	6	5	9	41	33 % menor		56 % menor	
Jurel	0	0	42	33	0	0	100 % menor		% mayor	
S. española	0	0	0	0	2	9	% mayor		100 % menor	
Caballa	0	0	0	0	4	18	% mayor		100 % menor	
Otras especies	7	64	79	62	7	32	91 % menor		0 % mayor	
TOTAL	11	100	127	100	22	100	91 % menor		50 % menor	

Tabla 2 Desembarque semanal, acumulado en el mes y a la fecha. IV Región (2015 a 2006)

Acumulado	2015	2014	2013	2012	2011	2010	2009	2008	2007	2006
ENE Sem 1	11	127	22	1.562	101	1.433	524	362	173	1.726
A la fecha	11	127	22	1.562	101	1.433	524	362	173	1.726
En el año		31.259	18.534	40.789	32.554	48.745	40.404	42.759	31.021	46.188

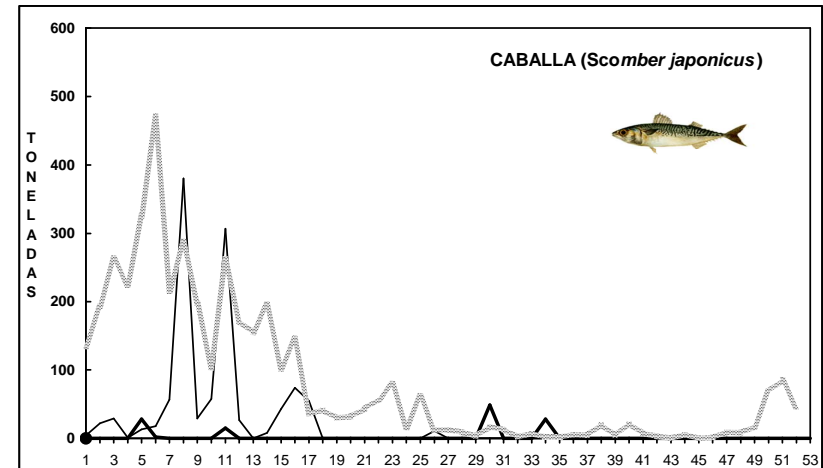
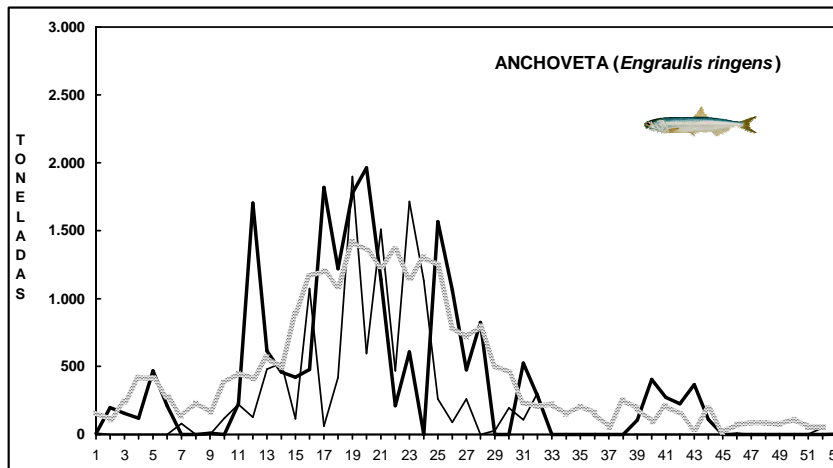
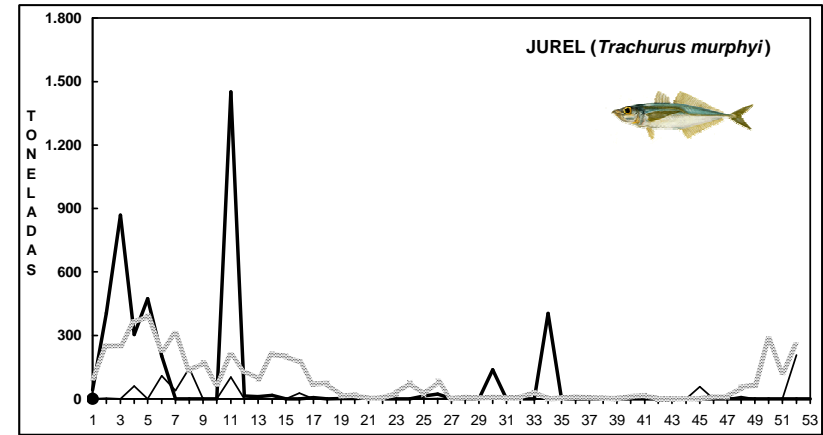
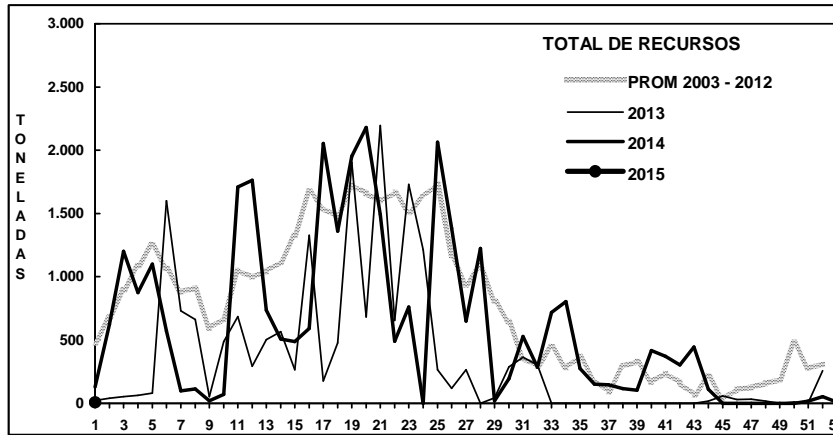
ASPECTOS BIOLÓGICOS RELEVANTES DE LOS PECES PELÁGICOS

Anchoveta *Engraulis ringens*. Escaso desembarque.

Jurel *Trachurus murphyi*. Sin desembarque.

Caballa *Scomber japonicus*. Sin desembarque.

SEMANA 1 (1 AL 4 ENERO, 2015) AÑO 26

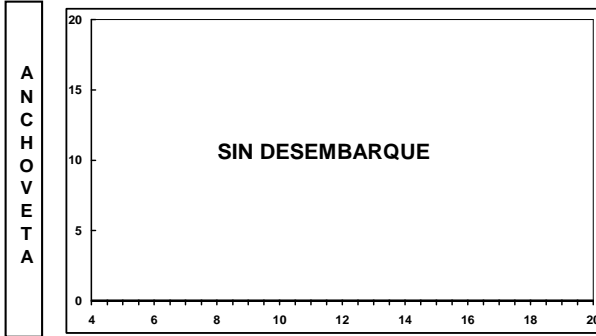


Fuente: Los desembarques corresponden a cifras preliminares entregada por la Empresa.

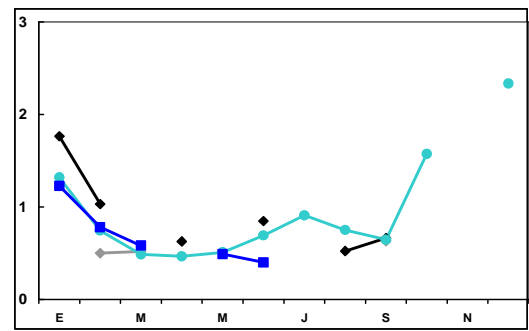
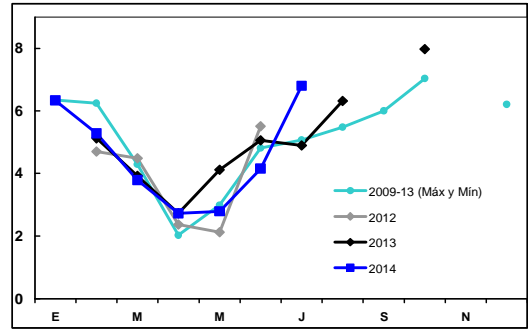
SEMANA 1(1 AL 4 ENERO, 2015) AÑO 26

DESEMBARQUE SEMANAL III REGIÓN (CALDERA)

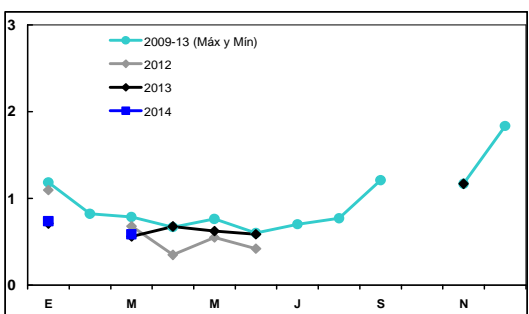
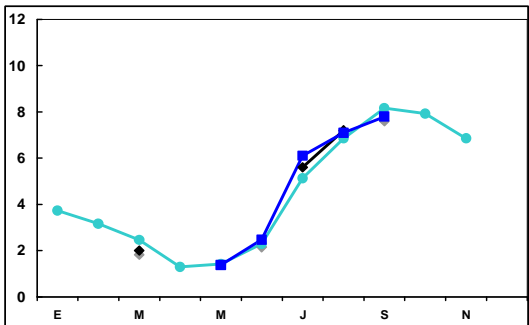
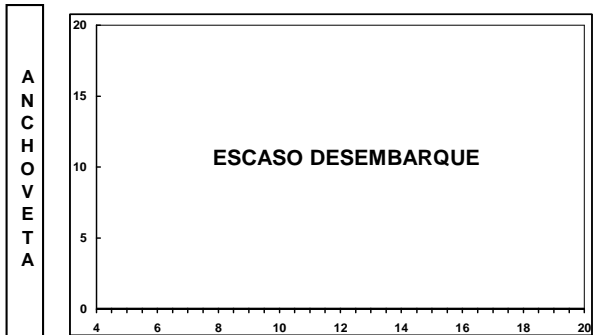
ESTRUCTURA DE TALLA (%)



ÍNDICE GONADOSOMÁTICO (%)



DESEMBARQUE SEMANAL IV REGIÓN (COQUIMBO)



Las estructuras de tallas que se entregan corresponden a las frecuencias nominal de los muestreos.
En el cálculo del índice gonadosomático se analizan los ejemplares iguales o mayores de las siguientes medidas: anchoveta: 12,0 cm LT; jurel: 26 cm LH.