



BOLETÍN SEMANAL N° 15

(XV, I, II, III, IV REGIONES)

(6 al 12 abril 2015)

Convenio de Desempeño 2015

Programa de Seguimiento de las Pesquerías Pelágicas Zona Norte

SUBSECRETARÍA DE ECONOMÍA Y EMT / Abril 2015



BOLETÍN SEMANAL N° 15

(XV, I, II, III, IV REGIONES)

(6 al 12 abril 2015)

Convenio de Desempeño 2015

Programa de Seguimiento de las Pesquerías Pelágicas Zona Norte

SUBSECRETARÍA DE ECONOMÍA Y EMT / Abril 2015

REQUIRENTE

**SUBSECRETARÍA DE ECONOMÍA Y
EMPRESAS DE MENOR TAMAÑO**

Subsecretaria de Economía
Katia Trusich Ortiz

EJECUTOR

INSTITUTO DE FOMENTO PESQUERO, IFOP

Director Ejecutivo
Leonardo Núñez Montaner

Jefe División Investigación Pesquera
Jorge Castillo Pizarro

JEFA PROYECTO

M. Gabriela Böhm Stoffel

AUTOR

M. Gabriela Böhm Stoffel

BOLETÍN SEMANAL BIOLÓGICO PESQUERO N° 15 (XV; I; II; III y IV REGIÓN) (6 al 12 ABRIL, 2015) AÑO 26

M. GABRIELA BÖHM S.
gabriela.bohm@ifop.cl

DESEMBARQUE DE PECES PELÁGICOS ORIENTADOS A LA REDUCCIÓN¹

XV; I y II REGIÓN

En la Semana 15 el desembarque total fue **39.820 t**

38.269 t correspondieron a anchoveta	96,1 %
727 t a jurel	1,8 %
204 t a sardina española	0,5 %
535 t a caballa	1,3 %
85 t a otras especies (principalmente langostino)	0,2 %

Al 12 abril el desembarque acumulado fue **161.503 t**
cifra 8% menor (14 mil t menos) en relación al 2014 y 4% mayor (7 mil t más) en relación al 2013.

Tabla 1 Desembarque de naves de cerco, acumulado a la fecha. XV; I y II Región (2015, 2014 y 2013)

ACUMULADO	2015		2014		2013		2015 en 2014		2015 en 2013	
	t	%	t	%	t	%	% de variación		% de variación	
Anchoveta	123.049	0,0	171.183	0,0	142.129	92	28,1 % menor		13 % menor	
Jurel	30.615	0,0	2.978	0,0	408	0,3	928 % mayor		7.404 % mayor	
S. española	271	0,0	0	0,0	0	0,0	% mayor		% mayor	
Caballa	6.940	0,0	389	0,0	615	0,4	1.684 % mayor		1.028 % mayor	
Otras especies	628	0,0	590	0,0	11.752	7,6	6 % mayor		95 % menor	
TOTAL	161.503	0	175.140	0	154.904	100	8 % menor		4 % mayor	

Tabla 2 Desembarque cerquero, acumulado al mes y a la fecha. XV; I y II Región (2015 a 2006)

Acumulado	2015	2014	2013	2012	2011	2010	2009	2008	2007	2006
ABR Sem 14/15	59.443	25.416	11.421	20.849	44.466	31.462	29.914	52.476	43.393	43.028
A la fecha	161.503	175.140	154.904	160.441	332.193	298.714	308.210	400.855	386.213	370.155
En el año		747.936	758.389	824.504	1.077.454	697.551	687.887	896.309	994.318	817.629

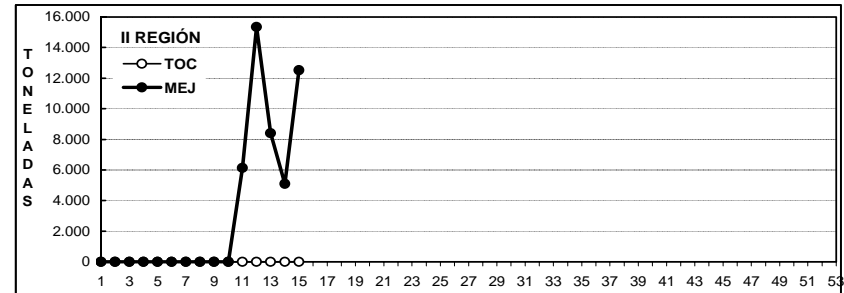
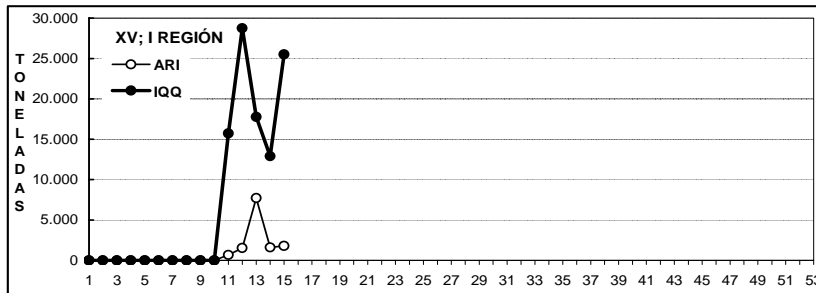
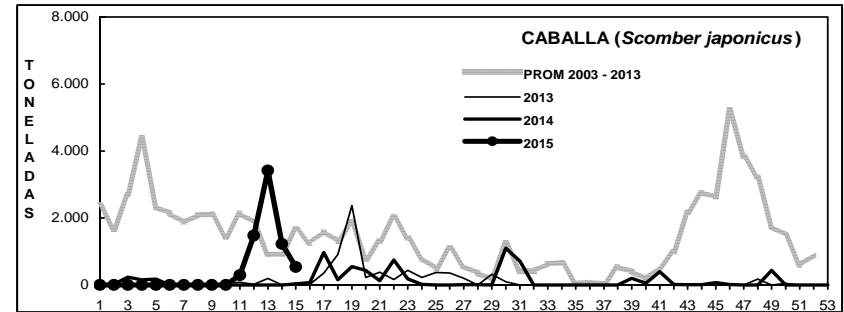
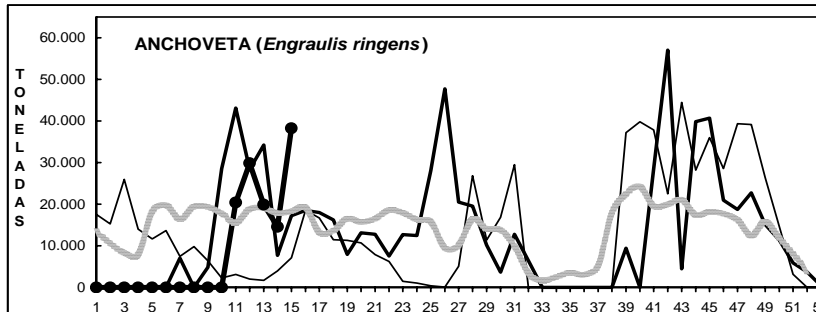
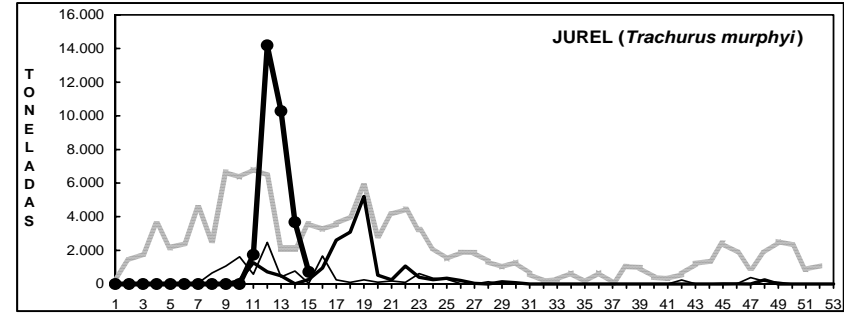
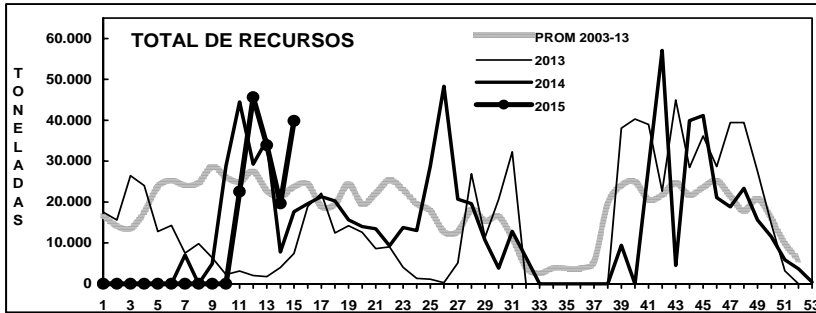
Tabla 3 Desembarque por Puerto, en la Semana 15 y acumulado a la fecha. XV; I y II Región, 2015

Puerto	Semana 15		Acumulado en el 2015	
	t	%	t	%
Arica	1.782	4	13.320	8
Iquique	25.517	64	100.686	62
Tocopilla	0	0	0	0
Mejillones	12.521	31	47.497	29
Total	39.820	100	161.503	100

¹ La información biológico – pesquera que se entrega en este boletín corresponde a resultados preliminares de la pesquería.

DESEMBARQUE ORIENTADO A LA INDUSTRIA DE REDUCCIÓN XV; I y II REGIÓN, 2003 - 2015

SEMANA 15 (6 AL 12 ABRIL, 2015) AÑO 26



DESEMBARQUE SEMANAL DE PECES PELÁGICOS, POR REGIÓN Y PUERTO, 2014

Fuente: Los desembarques corresponden a cifras preliminares entregadas por las Empresas.

ASPECTOS BIOLÓGICOS RELEVANTES DE LOS PECES PELÁGICOS

- ✓ Anchoveta *Engraulis ringens*. La estructura de talla de **7.879 ejemplares** muestreados (en tierra y a bordo) en los puertos de Arica, Iquique y Mejillones presentó una distribución bimodal conformada por anchovetas entre 9,0 y 16,0 cm, con moda principal en 13,5 cm (23%) y secundaria en 14,5 cm (11%). La presencia de reclutas en los muestreos alcanzó 8% (no ponderado a las capturas), similar a la semana 14 y mayor respecto a la semana 13 (2%). El IGS estimado fue de **1,7%**.

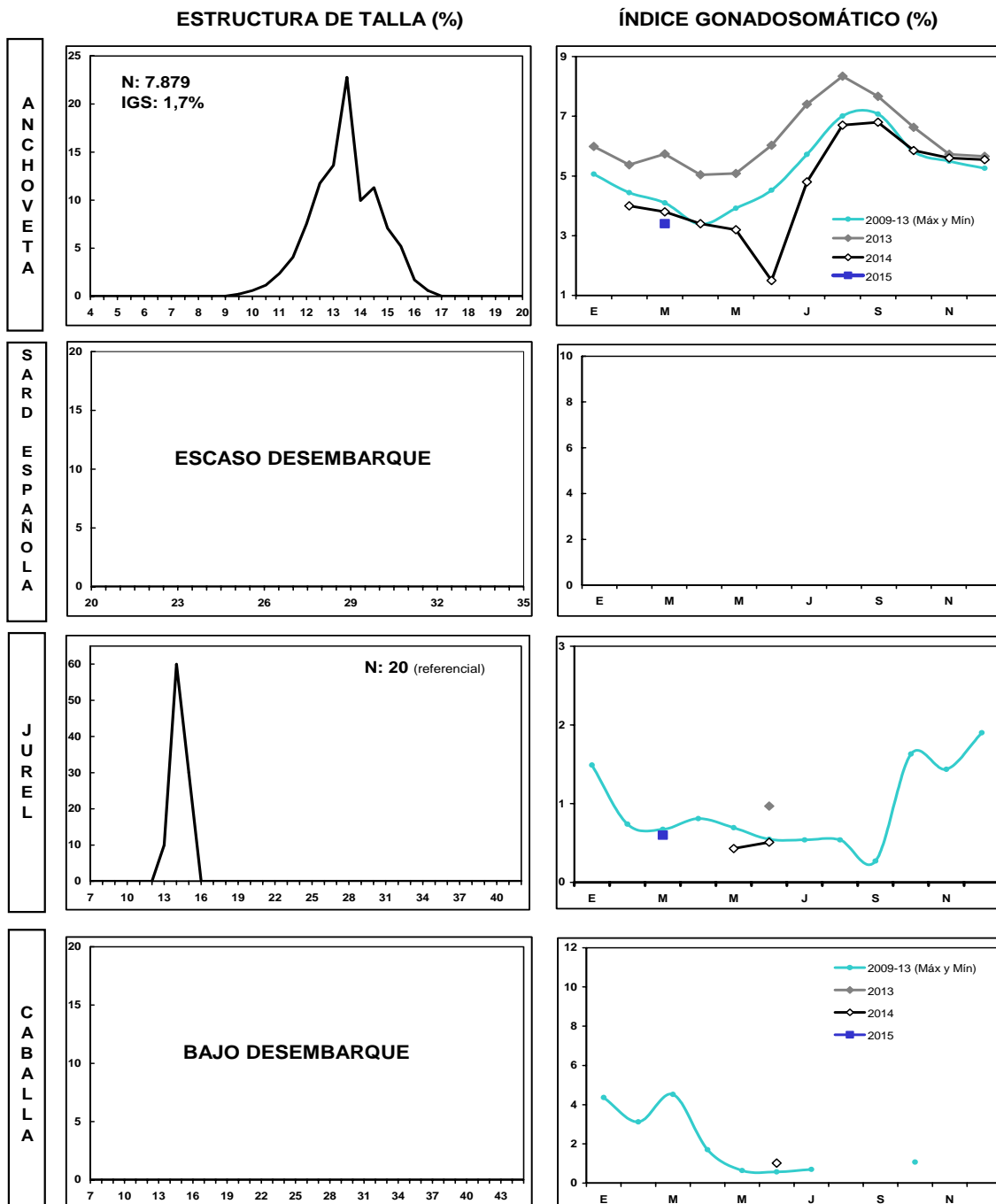
- ✓ Jurel *Trachurus murphyi*. La estructura de talla referencial de **20 ejemplares** muestreados presentó una distribución conformada por jureles entre 13 y 15 cm, con moda en 14 cm (60%).

- ✓ Caballa *Scomber japonicus*. Bajo desembarque.

- ✓ Sardina española *Sardinops sagax*. Escaso desembarque.

SEMANA 15 (6 AL 12 ABRIL, 2015) AÑO 26

DESEMBARQUE SEMANAL XV; I Y II REGIÓN



Las estructuras de tallas que se entregan corresponden al porcentaje de la frecuencia nominal de los muestreos.

1. En el cálculo del índice gonadosomático se analizan los ejemplares iguales o mayores de las siguientes medidas: anchoveta: 12,0 cm LT; sardina: 23 cm LT; jurel: 26 cm LH; caballa: 29 cm LH.
2. El índice gonadosomático de 1996-2003 contempla el valor promedio para cada mes del año y los valores máximos y mínimos del IGS.

III REGIÓN

En la Semana 15 el desembarque total fue 0 t

0 t reportadas de anchoveta	0,0 %
0 t de jurel	0,0 %
0 t de sardina española	0,0 %
0 t de caballa	0,0 %
0 t de otras especies	0,0 %

Al 12 abril el desembarque acumulado fue 25.610 t
 cifra 172% mayor (16 mil t más) en relación al 2014 y 24% mayor (5 mil t más) en relación al 2013.

Tabla 1 Desembarque de naves de cerco, acumulado a la fecha. III Región (2015, 2014 y 2013)

ACUMULADO	2015		2014		2013		2015 en 2014		2015 en 2013	
	t	%	t	%	t	%	% de variación		% de variación	
Anchoveta	69	0	5.403	0	13.581	66	99 % menor		99 % menor	
Jurel	8.731	0	2.359	0	934	5	270 % mayor		835 % mayor	
S. española	0	0	0	0	0	0	% mayor		% mayor	
Caballa	16.810	0	784	0	3.882	19	2.044 % mayor		333 % mayor	
Otras especies	0	0	880	0	2.205	11	100 % menor		100 % menor	
TOTAL	25.610	0	9.426	0	20.602	100	172 % mayor		24 % mayor	

Tabla 2 Desembarque semanal acumulado en el mes y a la fecha. III Región (2015 a 2006)

Acumulado	2015	2014	2013	2012	2011	2010	2009	2008	2007	2006
ABR Sem 14/15	0	70	5.007	2.464	3.216	9.150	2.962	5.126	5.437	1.853
A la fecha	25.610	9.426	20.602	23.298	36.669	49.787	40.870	39.415	37.030	35.166
En el año		24.152	45.103	54.773	75.939	75.594	53.162	68.622	59.613	64.075

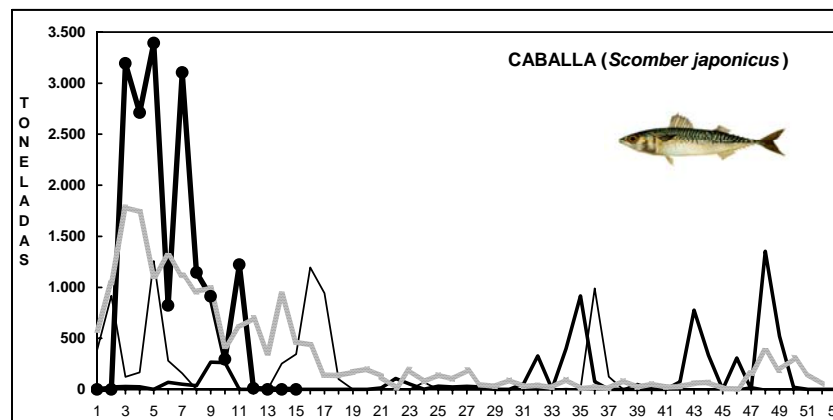
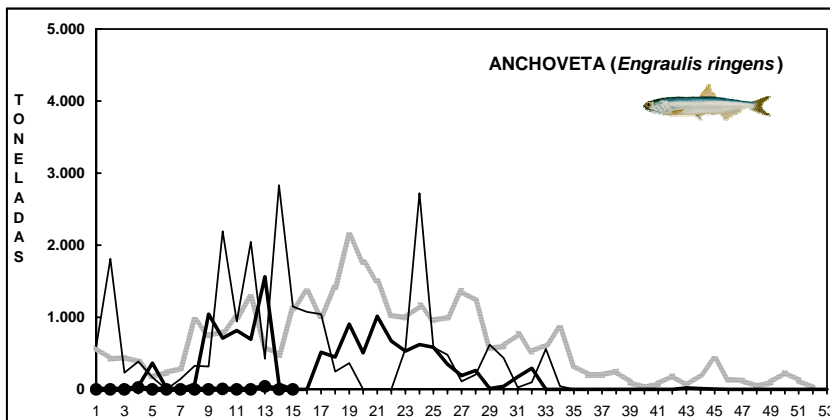
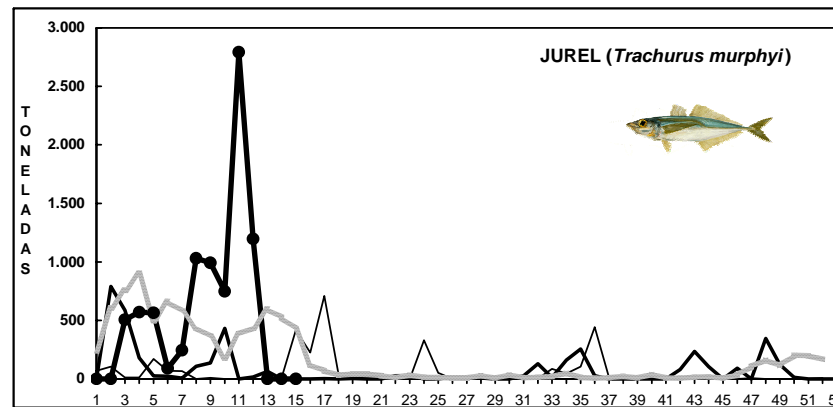
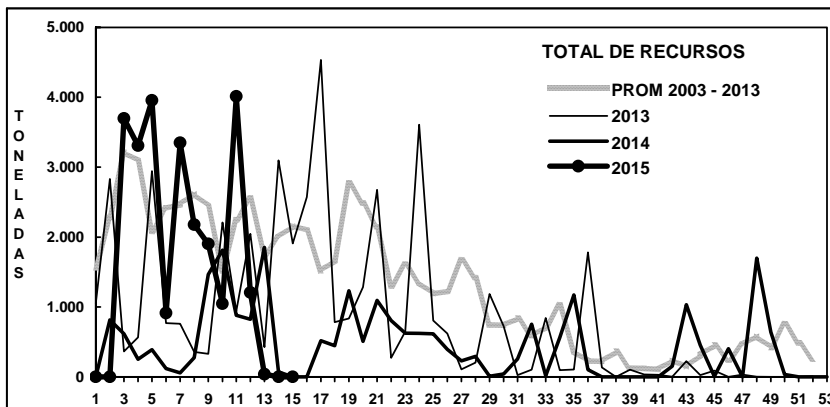
Flota permaneció en puerto en espera de traspaso de cuota.

ASPECTOS BIOLÓGICOS RELEVANTES DE LOS PECES PELÁGICOS

- ✓ Anchoveta *Engraulis ringens*. Sin desembarque.
- ✓ Jurel *Trachurus murphyi*. Sin desembarque.
- ✓ Caballa *Scomber japonicus*. Sin desembarque.

DESEMBARQUE ORIENTADO A LA INDUSTRIA DE REDUCCIÓN **III REGIÓN, 2003 - 2013**

SEMANA 15 (6 AL 12 ABRIL, 2015) AÑO 26



Fuente: Los desembarques corresponden a cifras preliminares entregada por la Empresa.

IV REGIÓN

En la Semana 15 el desembarque total fue **727 t**

98 t de anchoveta	13,5 %
3 t de jurel	0,4 %
0 t de sardina española	0,0 %
131 t de caballa	18,0 %
495 t de otras especies (principalmente jibia y machuelo)	68,1 %

Al 12 abril el desembarque acumulado fue **10.513 t**
 cifra 5% mayor (500 t más) respecto al 2014 y 72% mayor (4 mil t más) respecto al 2013.

Tabla 1 Desembarque de naves de cerco, acumulado a la fecha. IV Región (2015, 2014 y 2013)

ACUMULADO	2015		2014		2013		2015 en 2014		2015 en 2013	
	t	%	t	%	t	%	% de variación		% de variación	
Anchoveta	2.273	22	4.592	46	1.679	28	51 % menor		35 % mayor	
Jurel	5.400	51	3.789	38	458	8	43 % mayor		1.079 % mayor	
S. española	3	0	0	0	2	0	% mayor		50 % mayor	
Caballa	867	8	45	0	996	16	1.827 % mayor		13 % menor	
Otras especies	1.970	19	1.573	16	2.968	49	25 % mayor		34 % menor	
TOTAL	10.513	100	9.999	100	6.103	100	5 % mayor		72 % mayor	

Tabla 2 Desembarque semanal, acumulado en el mes y a la fecha. IV Región (2015 a 2006)

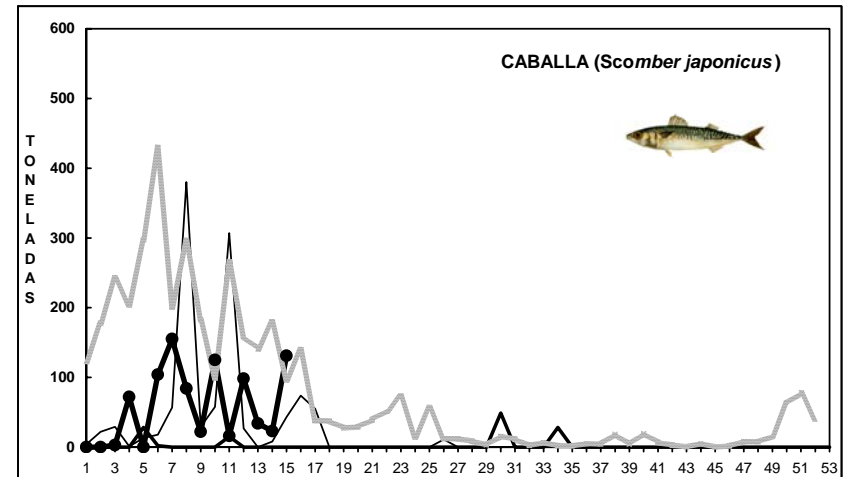
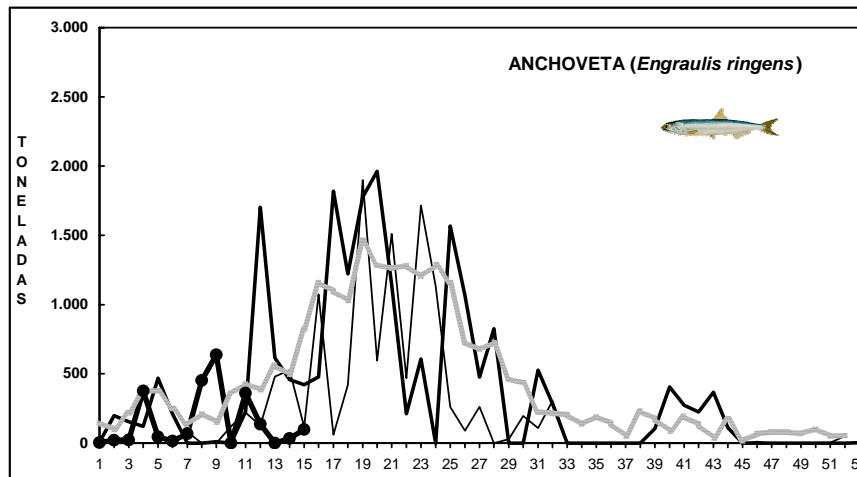
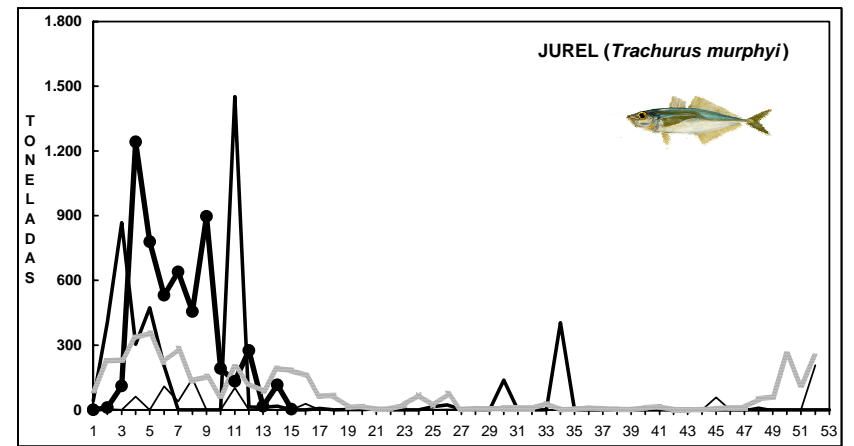
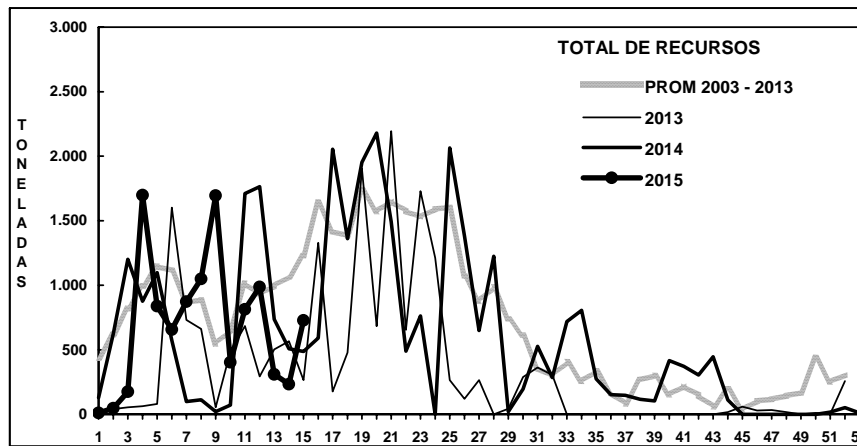
Acumulado	2015	2014	2013	2012	2011	2010	2009	2008	2007	2006
ABR Sem 14/15	961	994	831	2.928	2.893	6.171	1.059	1.570	2.536	1.635
A la fecha	10.513	9.999	6.103	18.303	10.476	22.315	13.839	17.500	14.516	13.257
En el año		31.259	18.534	40.789	32.554	48.745	40.404	42.759	31.021	46.188

ASPECTOS BIOLÓGICOS RELEVANTES DE LOS PECES PELÁGICOS

- ✓ **Anchoveta** *Engraulis ringens*. La estructura de talla de 267 ejemplares muestreados presentó una distribución bimodal conformada por anchovetas entre 12,5 y 18,5 cm, con moda principal en 17,5 cm (35%) y secundaria en 14,5 cm (5%). El IGS estimado alcanzó 4,2%.
- ✓ **Jurel** *Trachurus murphyi*. La estructura de talla referencial de 23 ejemplares muestreados presentó una distribución bimodal conformada por jureles entre 24 y 32 cm, con moda principal en los 26 cm (39%).
- ✓ **Caballa** *Scomber japonicus*. Sin muestreo, descarga concentrada el viernes tarde y sábado.

DESEMBARQUE ORIENTADO A LA INDUSTRIA DE REDUCCIÓN IV REGIÓN, 2003 - 2013

SEMANA 15 (6 AL 12 ABRIL, 2015) AÑO 26



Fuente: Los desembarques corresponden a cifras preliminares entregada por la Empresa.

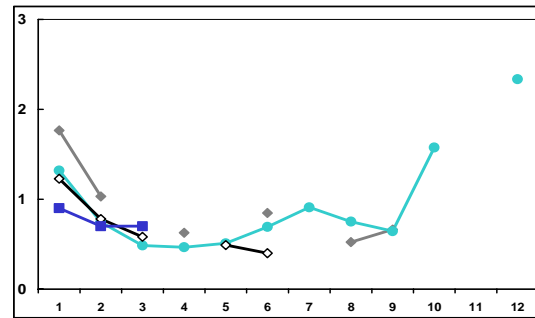
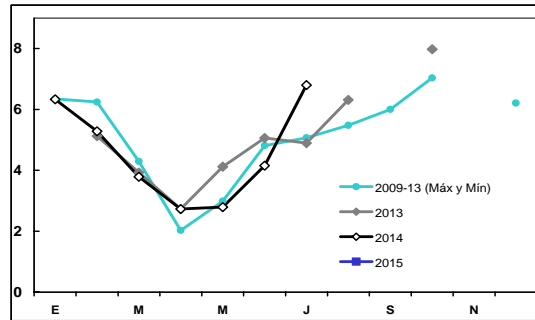
SEMANA 15 (6 AL 12 ABRIL, 2015) AÑO 26

DESEMBARQUE SEMANAL III REGIÓN (CALDERA)

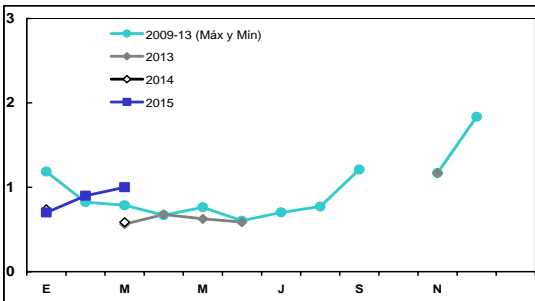
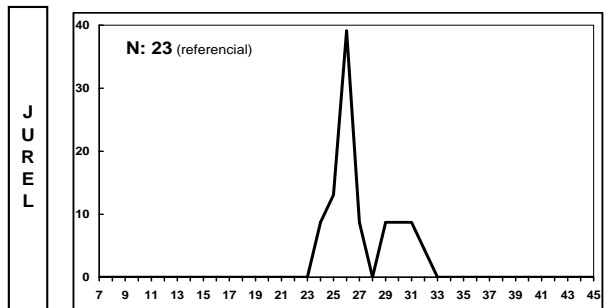
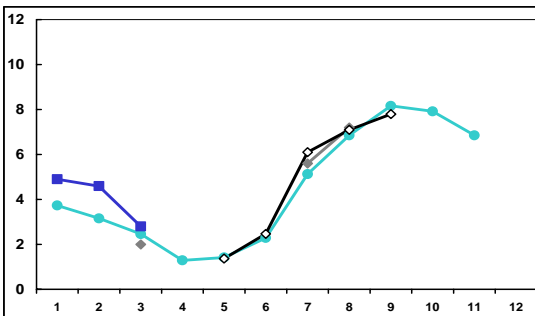
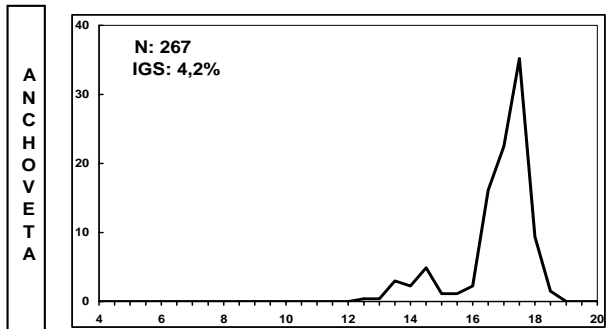
ESTRUCTURA DE TALLA (%)



ÍNDICE GONADOSOMÁTICO (%)



DESEMBARQUE SEMANAL IV REGIÓN (COQUIMBO)



Las estructuras de tallas que se entregan corresponden a las frecuencias nominal de los muestreos.
En el cálculo del índice gonadosomático se analizan los ejemplares iguales o mayores de las siguientes medidas: anchoveta: 12,0 cm LT; jurel: 26 cm LH.



www.ifop.cl