



BOLETÍN SEMANAL N° 11

(XV, I, II, III, IV REGIONES)

(10 al 16 marzo 2014)

Convenio I: Asesoría Integral para la Pesca y Acuicultura, 2014

Proyecto 1.10. Programa de Seguimiento de las Pesquerías Pelágicas Zona Norte

SUBSECRETARÍA DE ECONOMÍA / Marzo 2014



BOLETÍN SEMANAL N° 11

(XV, I, II, III, IV REGIONES)

(10 al 16 marzo 2014)

Convenio I: Asesoría Integral para la Pesca y Acuicultura, 2014

Proyecto 1.10. Programa de Seguimiento de las Pesquerías Pelágicas Zona Norte

SUBSECRETARÍA DE ECONOMÍA / Marzo 2014

REQUIRENTE
SUBSECRETARÍA DE ECONOMÍA

Subsecretaria de Economía
Katia Trusich Ortiz

EJECUTOR
INSTITUTO DE FOMENTO PESQUERO, IFOP

Director Ejecutivo (I) y
Jefe División Investigación Pesquera
Jorge Castillo Pizarro

JEFA PROYECTO

M. Gabriela Böhm Stoffel

AUTOR

M. Gabriela Böhm Stoffel



BOLETÍN SEMANAL BIOLÓGICO PESQUERO N° 11 (XV; I; II; III y IV REGIÓN) (10 AL 16 MARZO 2014) AÑO 25

M. GABRIELA BÖHM S.

gabriela.bohm@ifop.cl

DESEMBARQUE DE PECES PELÁGICOS ORIENTADOS A LA REDUCCIÓN¹

XV; I y II REGIÓN

En la Semana 11 el desembarque total fue **44.499 t**

43.124 t correspondieron a anchoveta	96,9 %
1.267 t a jurel	2,8 %
0 t a sardina española	0,0 %
82 t a caballa	0,2 %
26 t a otras especies	0,1 %

Al 16 marzo el desembarque acumulado fue **85.279 t**
cifra 39% menor (54 mil t menos) en relación al 2013 y 24% menor (27 mil t menos) en relación al 2012.

Tabla 1 Desembarque de naves de cerco, acumulado a la fecha. XV; I y II Región (2014, 2013 y 2012)

ACUMULADO	2014		2013		2012		2014 en 2013		2014 en 2012	
	t	%	t	%	t	%	% de variación	% de variación		
Anchoveta	83.612	98,0	127.252	91	105.873	94	34 % menor	21 % menor		
Jurel	1.493	1,8	157	0,1	4.021	3,6	851 % mayor	63 % menor		
S. española	0	0	0	0	0	0	% mayor	% mayor		
Caballa	134	0	582	0,4	1.814	1,6	77 % menor	93 % menor		
Otras especies	40	0,0	11.752	8	962	0,9	100 % menor	96 % menor		
TOTAL	85.279	100	139.743	100	112.670	100	39 % menor	24 % menor		

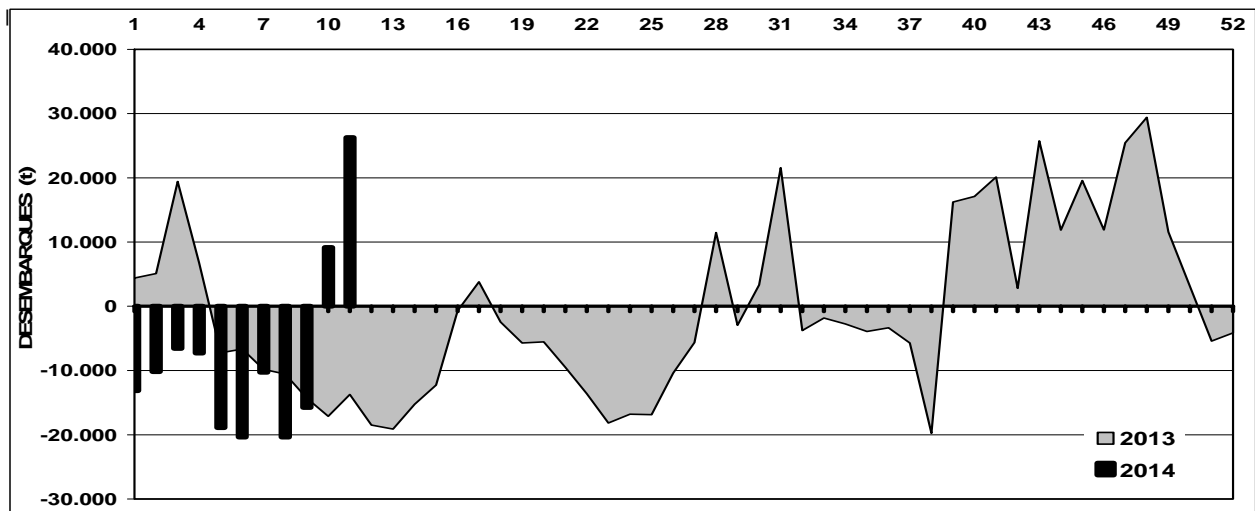
Tabla 2 Desembarque cerquero, acumulado al mes y a la fecha. XV; I y II Región (2014 a 2005)

Acumulado	2014	2013	2012	2011	2010	2009	2008	2007	2006	2005
MAR Sem 10/11	73.332	5.378	29.820	45.701	48.061	49.911	46.745	84.134	38.582	67.178
A la fecha	85.279	139.743	112.670	246.588	238.511	221.966	280.892	302.364	291.614	234.303
En el año		758.389	824.504	1.077.454	697.551	687.887	896.309	994.318	817.629	1.232.859

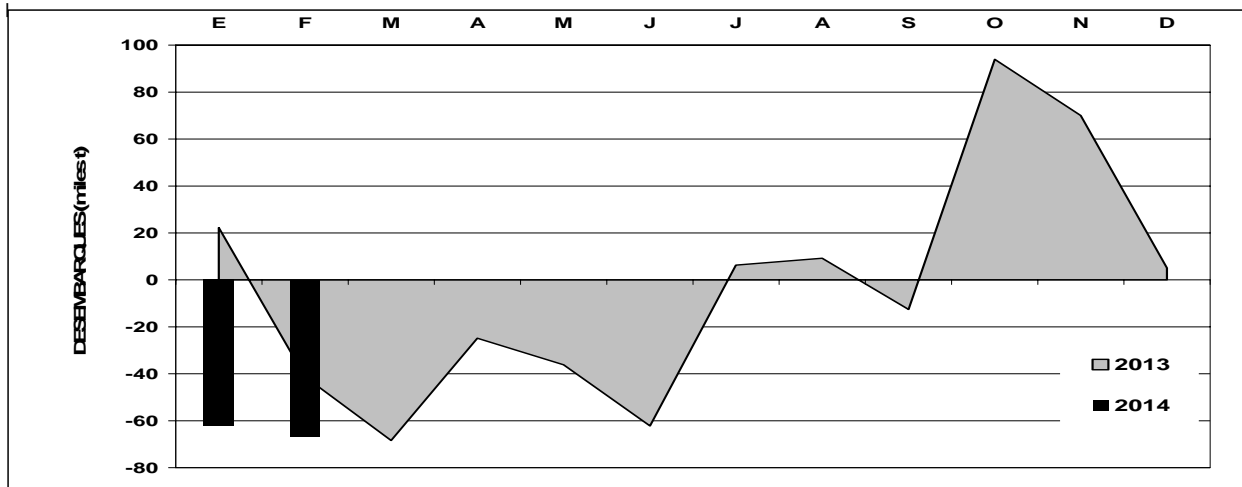
Tabla 3 Desembarque por Puerto, en la Semana 11 y acumulado a la fecha. XV; I y II Región, 2014

Puerto	Semana 11		Acumulado en el 2014	
	t	%	t	%
Arica	17.628	40	38.036	45
Iquique	26.775	60	45.386	53
Tocopilla	0	0	0	0
Mejillones	96	0	1.857	2
Total	44.499	100	85.279	100

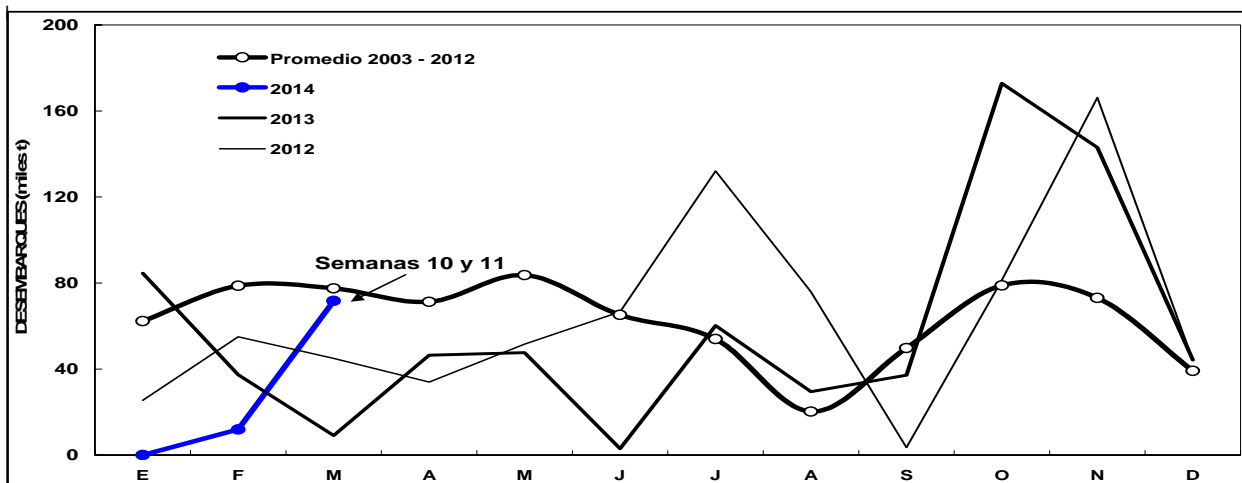
¹ La información biológico – pesquera que se entrega en este boletín corresponde a resultados preliminares de la pesquería.



Diferencias entre los desembarques semanales de **anchoveta** en el año 2013 y 2014 respecto al promedio semanal de la serie 2003 - 2012. XV; I y II Región.



Diferencias entre los desembarques mensuales de **anchoveta** en el año 2013 y 2014 respecto al promedio mensual de la serie 2003 - 2012. XV; I y II Región.

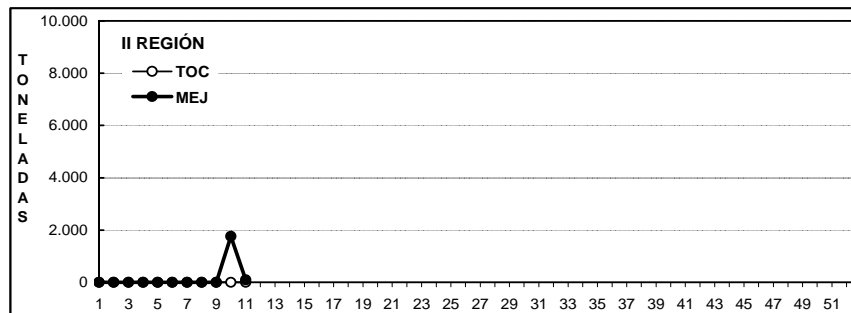
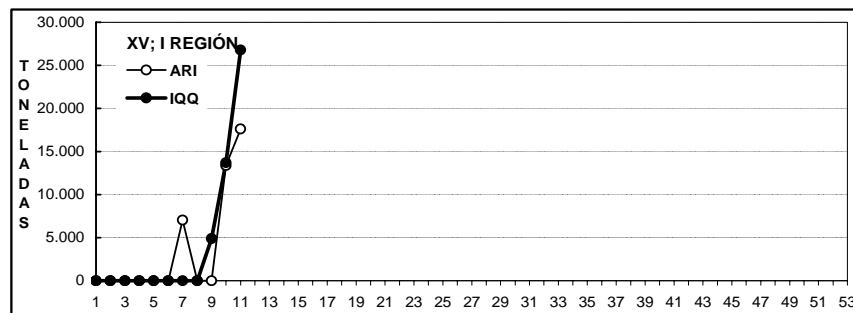
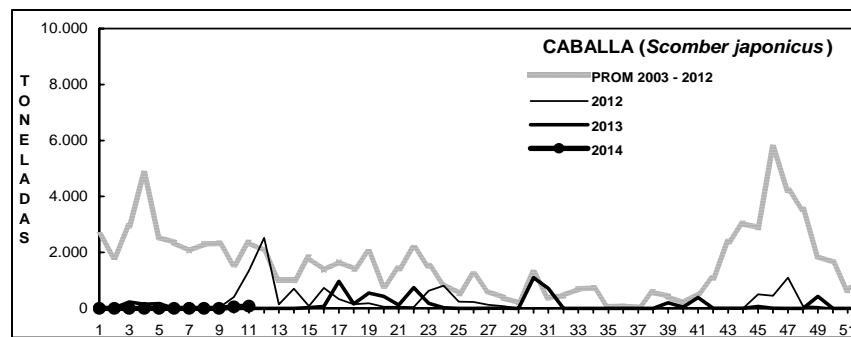
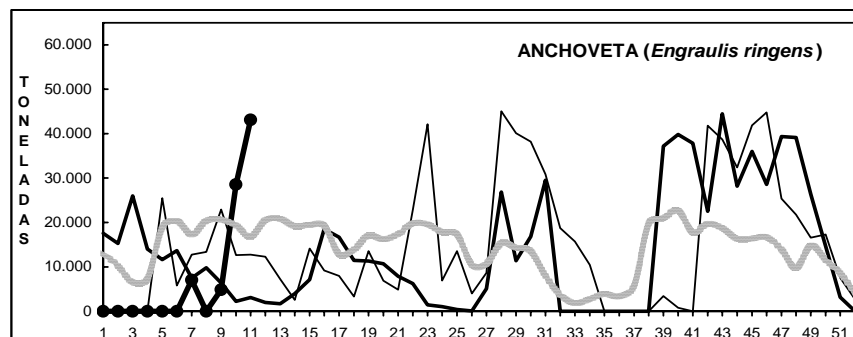
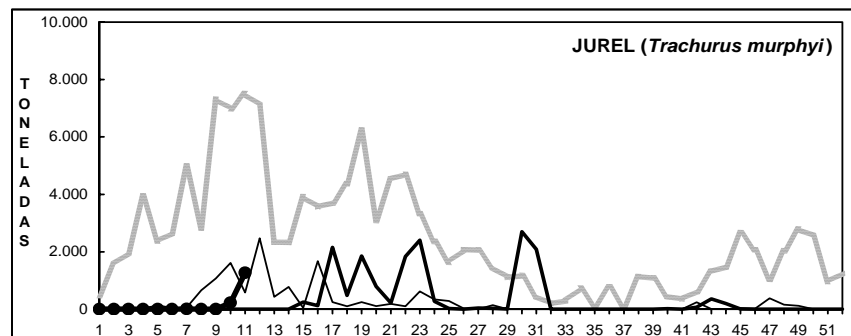
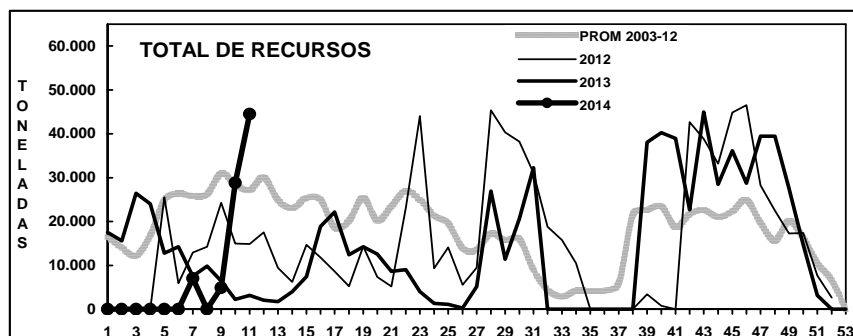


Serie histórica promedio de los desembarques mensuales de **anchoveta** 2003 - 2012 y años 2012 a 2014. XV, I y II Región.



DESEMBARQUE ORIENTADO A LA INDUSTRIA DE REDUCCIÓN XV; I y II REGIÓN, 2003 - 2014

SEMANA 11 (10 AL 16 MARZO, 2014) AÑO 25



DESEMBARQUE SEMANAL DE PECES PELÁGICOS, POR REGIÓN Y PUERTO, 2014

Fuente: Los desembarques corresponden a cifras preliminares entregadas por las Empresas.



ASPECTOS BIOLÓGICOS RELEVANTES DE LOS PECES PELÁGICOS

Anchoveta *Engraulis ringens*. La estructura de talla de 9.726 ejemplares muestreados (en tierra y a bordo) en los puertos de Arica e Iquique presentó una distribución unimodal conformada por anchovetas entre 11,0 y 17,0 cm, con moda en 14,0 cm (22%). La presencia de reclutas en los muestreos de las capturas fue baja (< 1%). En ambos puertos el muestreo abarcó el rango del área de estudio, con moda en 15,0 cm (23%) en el primer puerto y 14,0 cm (27%) en el segundo. El IGS del área de estudio alcanzó 3,7%.

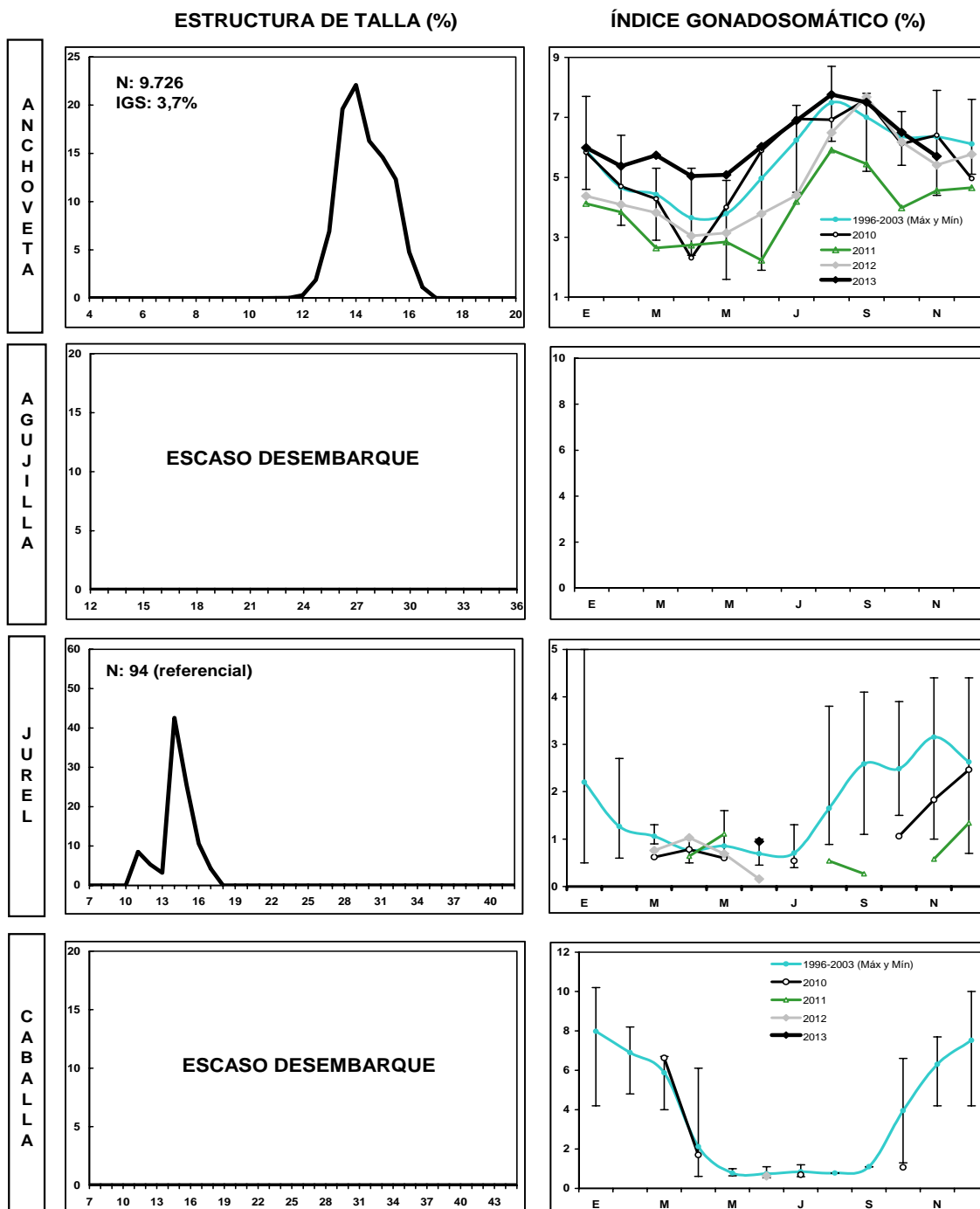
Jurel *Trachurus murphyi*. La estructura de talla referencial de 94 ejemplares muestreados en tierra y a bordo presentó una distribución conformado por jureles que fluctuaron entre 11 y 17 cm, cuya moda se presentó en los 14 cm (43%).

Caballa *Scomber japonicus*. Escaso desembarque.

Bacaladillo *Normanichthys crockeri*. Sin desembarque.

SEMANA 11 (10 AL 16 MARZO, 2014) AÑO 25

DESEMBARQUE SEMANAL XV; I Y II REGIÓN



Las estructuras de tallas que se entregan corresponden al porcentaje de la frecuencia nominal de los muestreos.

1. En el cálculo del índice gonadosomático se analizan los ejemplares iguales o mayores de las siguientes medidas: anchoveta: 12,0 cm LT; sardina: 23 cm LT; jurel: 26 cm LH; caballa: 29 cm LH.
2. El índice gonadosomático de 1996-2003 contempla el valor promedio para cada mes del año y los valores máximos y mínimos del IGS.



III REGIÓN

En la Semana 11 el desembarque total fue **881 t**

818 t reportadas de anchoveta	92,8 %
0 t de jurel	0,0 %
0 t de sardina española	0,0 %
0 t de caballa	0,0 %
63 t de otras especies (bacaladillo)	7,2 %

Al 16 marzo el desembarque acumulado fue **6.680 t**
cifra 49% menor (6 mil t menos) en relación al 2013 y 64% menor (12 mil t menos) en relación al 2012.

Tabla 1 Desembarque de naves de cerco, acumulado a la fecha. III Región (2014, 2013 y 2012)

ACUMULADO	2014		2013		2012		2014 en 2013	2014 en 2012
Recursos	t	%	t	%	t	%	% de variación	% de variación
Anchoveta	3.072	46	7.126	54	1.649	9	57 % menor	86 % mayor
Jurel	2.280	34	510	4	1.101	6	347 % mayor	107 % mayor
S. española	0	0	0	0	0	0	% mayor	% mayor
Caballa	766	11	3.283	25	3.243	17	77 % menor	76 % menor
Otras especies	562	8	2.205	17	12.670	68	75 % menor	96 % menor
TOTAL	6.680	100	13.124	100	18.663	100	49 % menor	64 % menor

Tabla 2 Desembarque semanal acumulado en el mes y a la fecha. III Región (2014 a 2005)

Acumulado	2014	2013	2012	2011	2010	2009	2008	2007	2006	2005
MAR Sem 10/11	2.693	3.151	3.914	9.022	2.274	3.417	3.993	2.654	2.595	3.680
A la fecha	6.680	13.124	18.663	28.608	37.044	34.191	31.211	30.738	27.044	24.763
En el año		45.103	54.773	75.939	75.594	53.162	68.622	59.613	64.075	82.091

ASPECTOS BIOLÓGICOS RELEVANTES DE LOS PECES PELÁGICOS

Anchoveta *Engraulis ringens*. La estructura de talla de 647 ejemplares muestreados, presentó una distribución bimodal conformada por anchovetas entre 11,5 y 18,0 cm, con moda principal en los 13,5 - 14,0 cm (33%) y secundaria en los 16,0 - 16,5 cm (17%). La presencia de reclutas en las capturas fue baja (< 1%). El IGS del área de estudio alcanzó 4,8%.

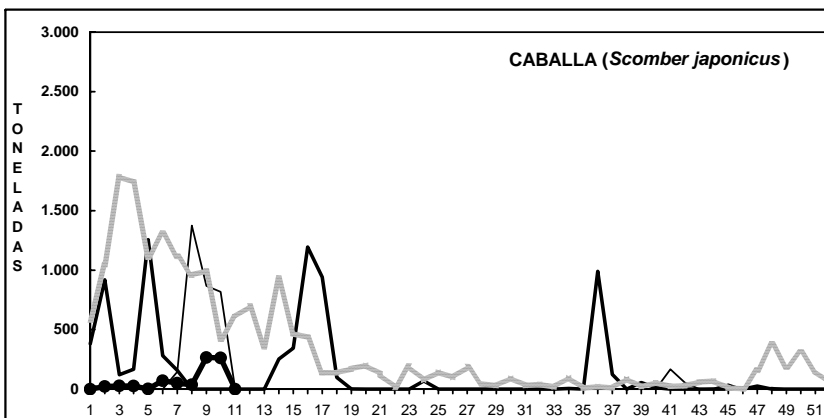
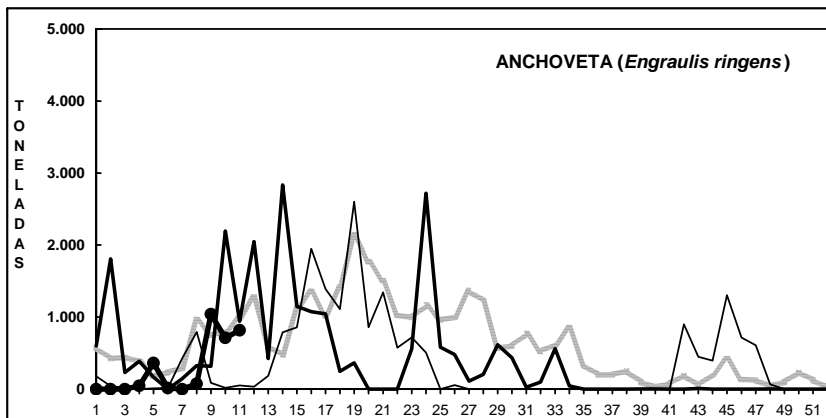
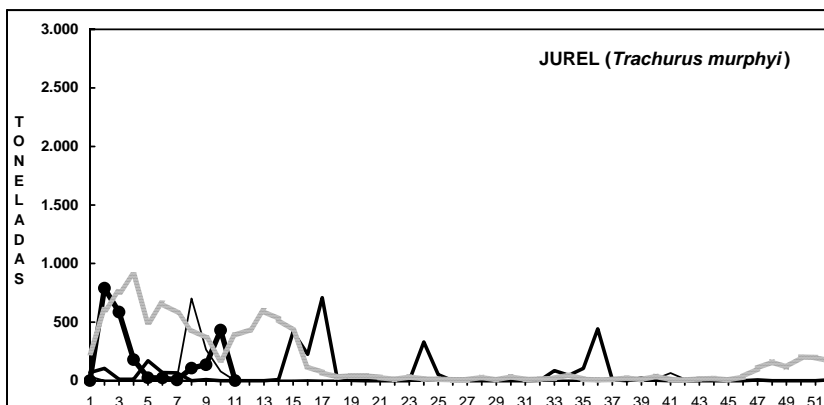
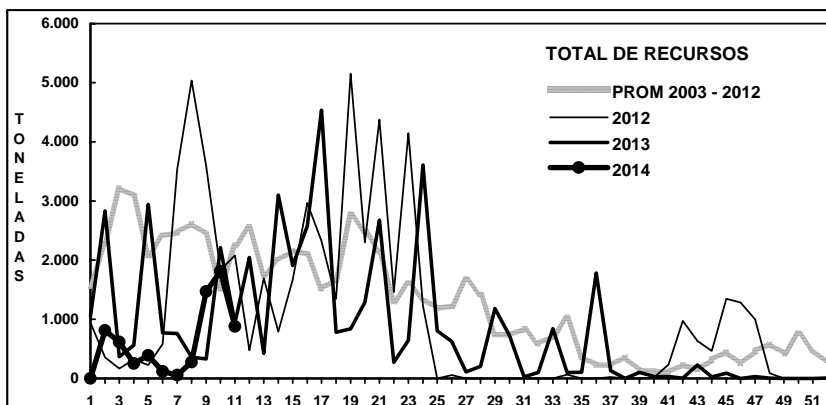
Jurel *Trachurus murphyi*. Sin desembarque.

Bacaladillo *Normanichthys crockeri*. El muestreo de 203 ejemplares registró una estructura bimodal conformada por bacaladillos de 5,5 a 10,5 cm con moda principal en los 8,5 cm (30%) y secundaria en los 6,0 cm (3%).



DESEMBARQUE ORIENTADO A LA INDUSTRIA DE REDUCCIÓN III REGIÓN, 2003 - 2013

SEMANA 11 (10 AL 16 MARZO, 2014) AÑO 25



Fuente: Los desembarques corresponden a cifras preliminares entregada por la Empresa.



IV REGIÓN

En la Semana 11 el desembarque total fue **1.710 t**

227 t de anchoveta	13,3 %
1.452 t de jurel	84,9 %
0 t de sardina española	0,0 %
15 t de caballa	0,9 %
16 t de otras especies (machuelo)	0,9 %

Al 16 marzo el desembarque acumulado fue **6.507 t**
cifra 45% mayor (2 mil t más) respecto al 2013 y 42% menor (5 mil t menos) respecto al 2012.

Tabla 1 Desembarque de naves de cerco, acumulado a la fecha. IV Región (2014, 2013 y 2012)

ACUMULADO Recursos	2014		2013		2012		2014 en 2013		2014 en 2012	
	t	%	t	%	t	%	% de variación		% de variación	
Anchoveta	1.394	21	430	10	3.413	30	224 % mayor		59 % menor	
Jurel	3.748	58	458	10	349	3	718 % mayor		974 % mayor	
S. española	0	0	2	0	0	0	100 % menor		% mayor	
Caballa	45	1	918	21	536	5	95 % menor		92 % menor	
Otras especies	1.320	20	2.667	60	6.911	62	51 % menor		81 % menor	
TOTAL	6.507	100	4.475	100	11.209	100	45 % mayor		42 % menor	

Tabla 2 Desembarque semanal, acumulado en el mes y a la fecha. IV Región (2013 a 2004)

Acumulado	2014	2013	2012	2011	2010	2009	2008	2007	2006	2005
MAR Sem 10/11	1.780	1.171	2.177	1.009	468	2.518	522	1.699	816	982
A la fecha	6.507	4.475	11.209	3.547	13.173	11.542	15.465	10.676	10.918	6.243
En el año		18.534	40.789	32.554	48.745	40.404	42.759	31.021	46.188	37.954

ASPECTOS BIOLÓGICOS RELEVANTES DE LOS PECES PELÁGICOS

Anchoveta *Engraulis ringens*. Sin muestreo, descargas concentradas entre miércoles y viernes en la tarde-noche.

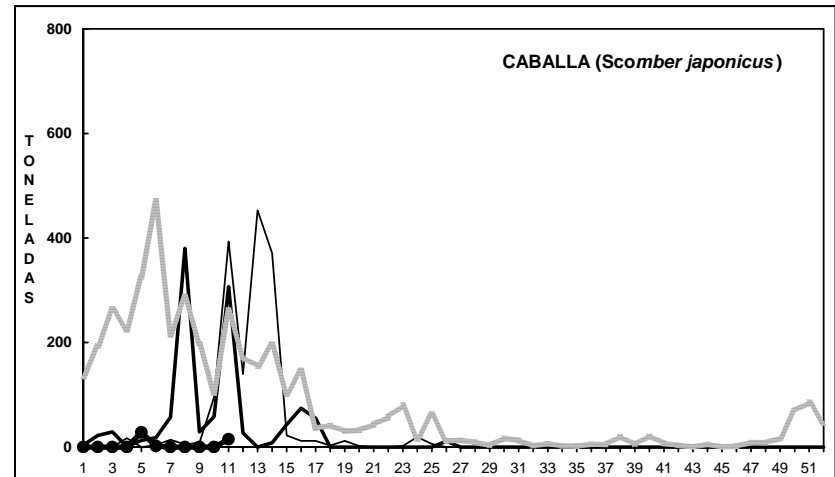
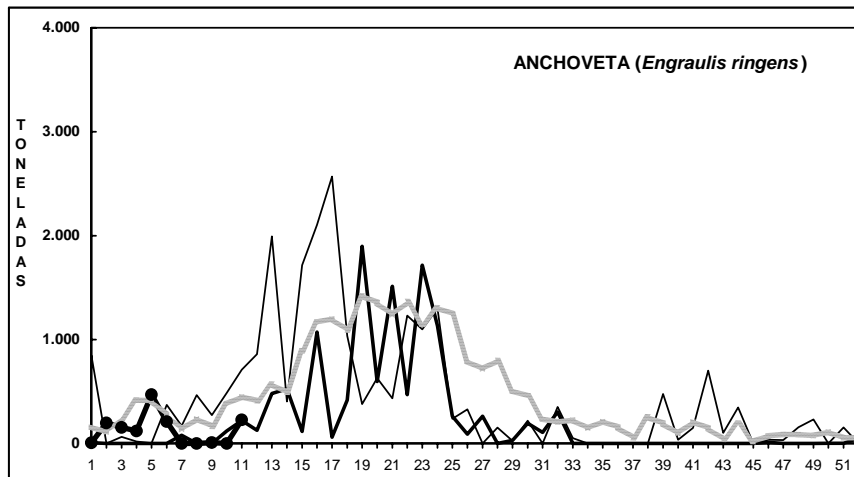
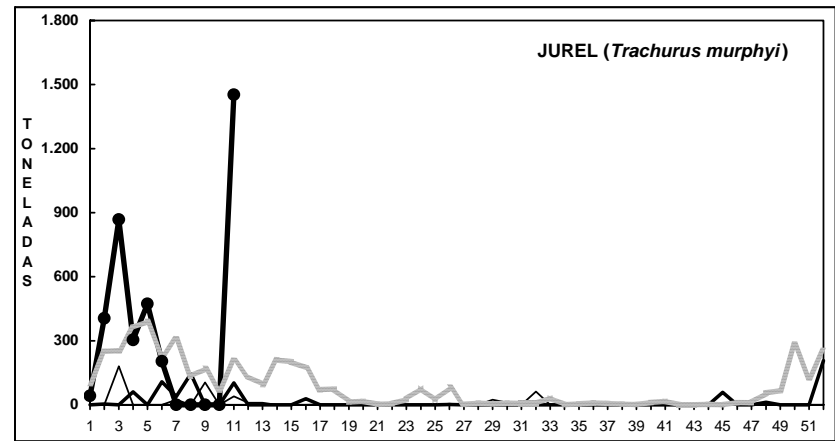
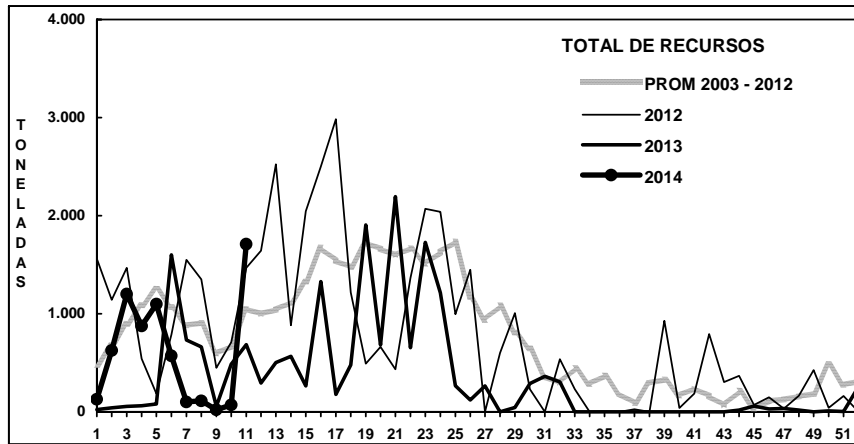
Jurel *Trachurus murphyi*. El muestreo referencial de 50 ejemplares obtenidos de la flota industrial registró una estructura unimodal conformada por jureles entre 32 y 38 cm con moda en los 36 cm (30%).

Machuelo *Ethmidium maculatum*. Escaso desembarque.



DESEMBARQUE ORIENTADO A LA INDUSTRIA DE REDUCCIÓN IV REGIÓN, 2003 - 2013

SEMANA 11 (10 AL 16 MARZO, 2014) AÑO 25



Fuente: Los desembarques corresponden a cifras preliminares entregada por la Empresa.

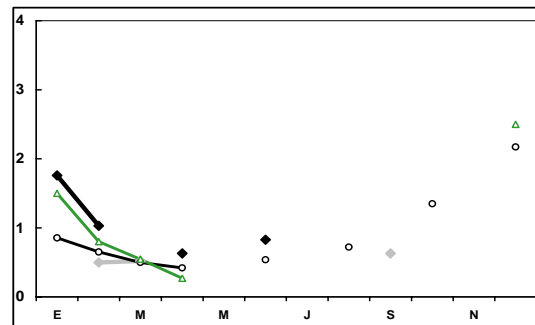
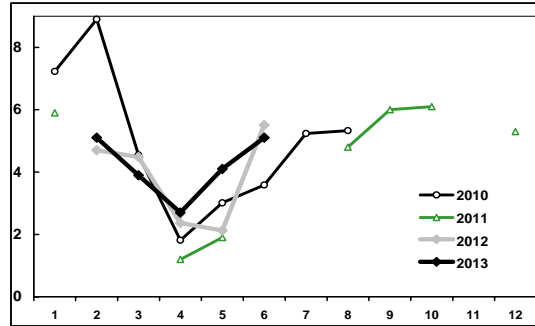
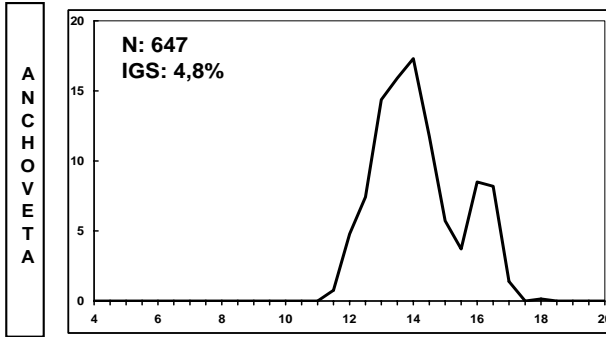


SEMANA 11 (10 AL 16 MARZO, 2014) AÑO 25

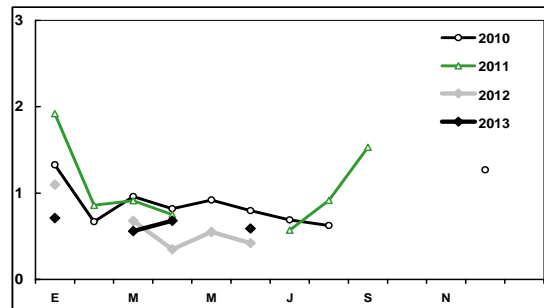
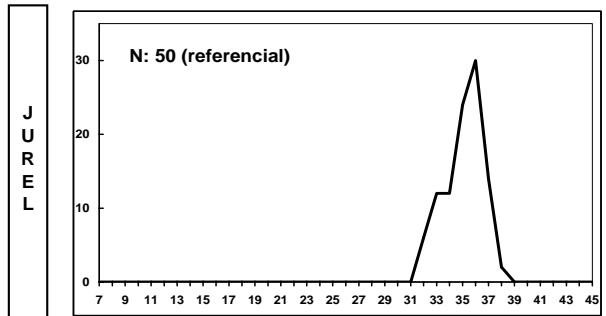
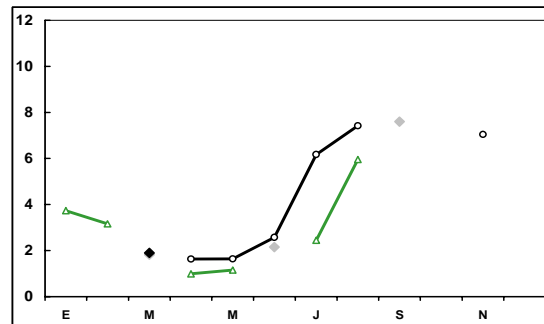
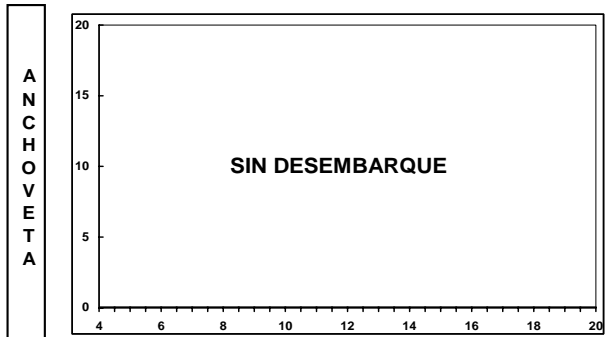
DESEMBARQUE SEMANAL III REGIÓN (CALDERA)

ESTRUCTURA DE TALLA (%)

ÍNDICE GONADOSOMÁTICO (%)



DESEMBARQUE SEMANAL IV REGIÓN (COQUIMBO)



Las estructuras de tallas que se entregan corresponden a las frecuencias nominal de los muestreos.
En el cálculo del índice gonadosomático se analizan los ejemplares iguales o mayores de las siguientes medidas: anchoveta: 12,0 cm LT; jurel: 26 cm LH.



www.ifop.cl