



**BOLETÍN SEMANAL N° 10**

(XV, I, II, III, IV REGIONES)

**(2 al 8 marzo 2015)**

Convenio de Desempeño 2015

Programa de Seguimiento de las Pesquerías Pelágicas Zona Norte

SUBSECRETARÍA DE ECONOMÍA Y EMT / Marzo 2015



## **BOLETÍN SEMANAL N° 10**

(XV, I, II, III, IV REGIONES)

**(2 al 8 marzo 2015)**

Convenio de Desempeño 2015

Programa de Seguimiento de las Pesquerías Pelágicas Zona Norte

**SUBSECRETARÍA DE ECONOMÍA Y EMT / Marzo 2015**

### **REQUIRENTE**

**SUBSECRETARÍA DE ECONOMÍA Y  
EMPRESAS DE MENOR TAMAÑO**

Subsecretaria de Economía

**Katia Trusich Ortiz**

### **EJECUTOR**

**INSTITUTO DE FOMENTO PESQUERO, IFOP**

Director Ejecutivo

**Leonardo Núñez Montaner**

Jefe División Investigación Pesquera

**Jorge Castillo Pizarro**

### **JEFA PROYECTO**

M. Gabriela Böhm Stoffel

### **AUTOR**

M. Gabriela Böhm Stoffel

## BOLETÍN SEMANAL BIOLÓGICO PESQUERO N° 10 (XV; I; II; III y IV REGIÓN) (2 al 8 MARZO, 2015) AÑO 26

**M. GABRIELA BÖHM S.**  
[gabriela.bohm@ifop.cl](mailto:gabriela.bohm@ifop.cl)

### DESEMBARQUE DE PECES PELÁGICOS ORIENTADOS A LA REDUCCIÓN<sup>1</sup>

#### XV; I y II REGIÓN

En la Semana 10 el desembarque total fue 0 t

0 t correspondieron a anchoveta	0,0 %
0 t a jurel	0,0 %
0 t a sardina española	0,0 %
0 t a caballa	0,0 %
0 t a otras especies	0,0 %

Al 8 marzo el desembarque acumulado fue 0 t  
cifra 100% menor (41 mil t menos) en relación al 2014 y 100% menor (137 mil t menos) en relación al 2013.

Tabla 1 Desembarque de naves de cerco, acumulado a la fecha. XV; I y II Región (2015, 2014 y 2013)

ACUMULADO	2015		2014		2013		2015 en 2014	2015 en 2013
	t	%	t	%	t	%	% de variación	% de variación
Anchoveta	0	0,0	40.488	0,0	124.121	91	100,0 % menor	100 % menor
Jurel	0	0,0	226	0,0	154	0,1	100 % menor	100 % menor
S. española	0	0,0	0	0,0	0	0,0	% mayor	% mayor
Caballa	0	0,0	52	0,0	582	0,4	100 % menor	100 % menor
Otras especies	0	0,0	14	0,0	11.751	8,6	100 % menor	100 % menor
<b>TOTAL</b>	<b>0</b>	<b>0</b>	<b>40.780</b>	<b>0</b>	<b>136.608</b>	<b>100</b>	<b>100 % menor</b>	<b>100 % menor</b>

Tabla 2 Desembarque cerquero, acumulado al mes y a la fecha. XV; I y II Región (2015 a 2006)

Acumulado	2015	2014	2013	2012	2011	2010	2009	2008	2007	2006
MAR Sem 10	0	28.833	2.243	14.982	20.999	23.744	24.427	29.727	46.232	17.979
A la fecha	0	40.780	136.608	97.832	221.886	214.194	196.482	263.874	264.462	271.011
En el año		747.936	758.389	824.504	1.077.454	697.551	687.887	896.309	994.318	817.629

Tabla 3 Desembarque por Puerto, en la Semana 10 y acumulado a la fecha. XV; I y II Región, 2015

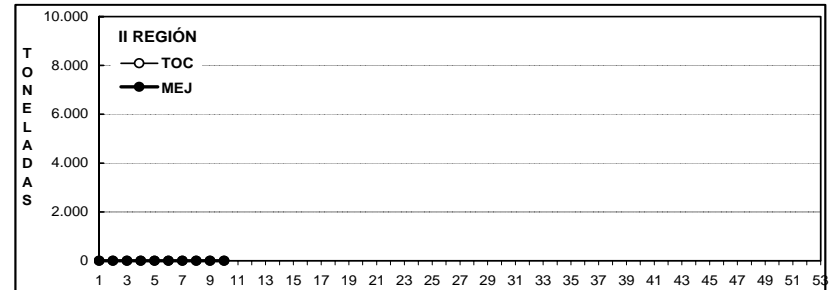
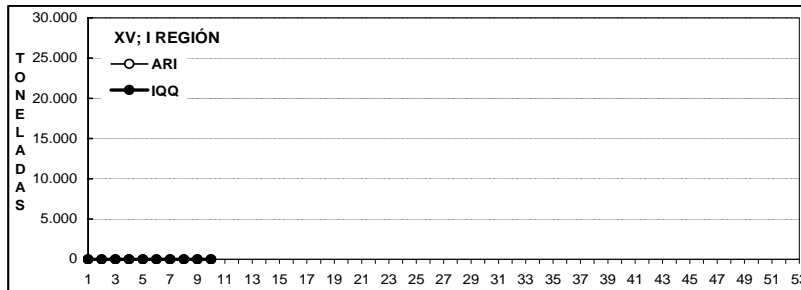
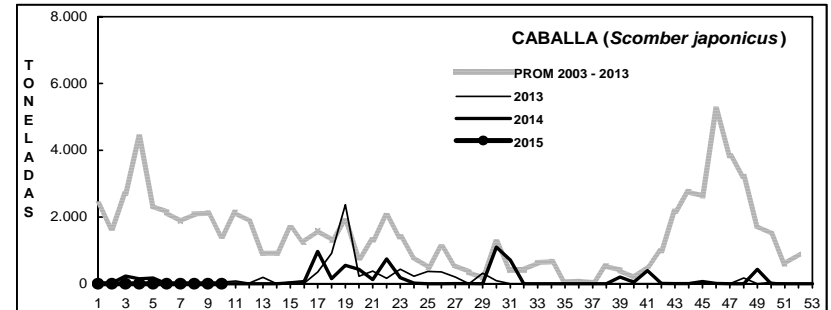
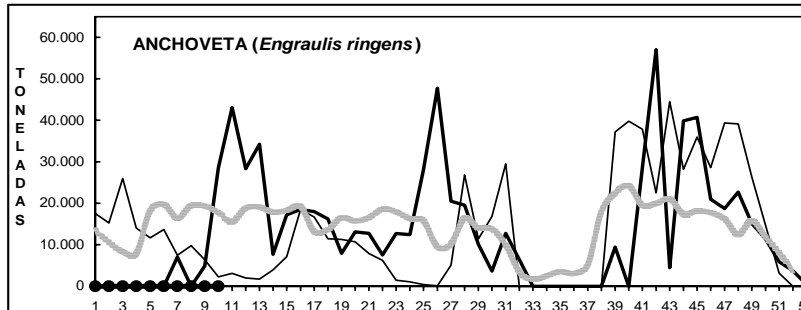
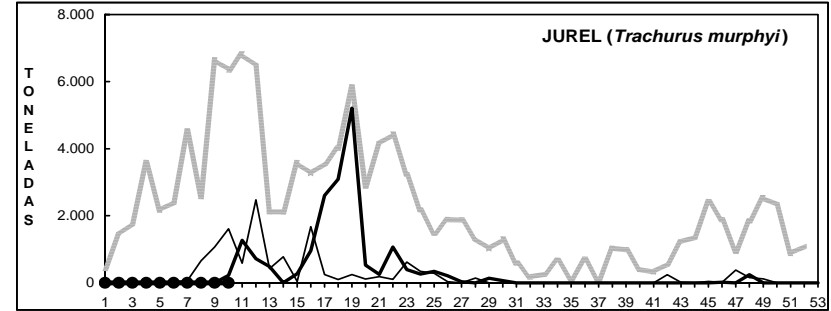
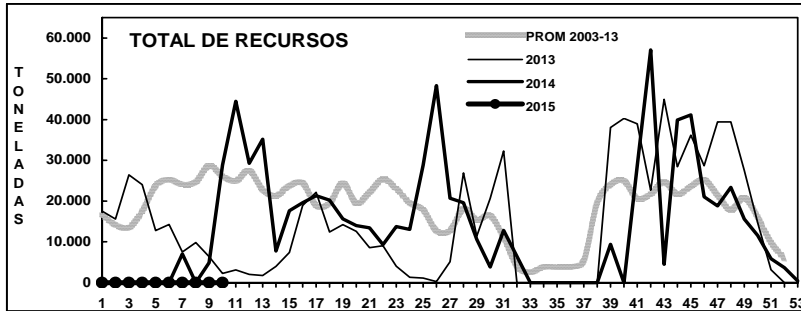
Puerto	Semana 10		Acumulado en el 2015	
	t	%	t	%
Arica	0	0	0	0
Iquique	0	0	0	0
Tocopilla	0	0	0	0
Mejillones	0	0	0	0
<b>Total</b>	<b>0</b>	<b>0</b>	<b>0</b>	<b>0</b>

\* La información de los muestreos biológicos correspondiente a la semana 10 proviene de la PIN realizada por CIAM e IFOP.

<sup>1</sup> La información biológico – pesquera que se entrega en este boletín corresponde a resultados preliminares de la pesquería.

**DESEMBARQUE ORIENTADO A LA INDUSTRIA DE REDUCCIÓN XV; I y II REGIÓN, 2003 - 2015**

**SEMANA 10 (2 AL 8 MARZO, 2015) AÑO 26**



**DESEMBARQUE SEMANAL DE PECES PELÁGICOS, POR REGIÓN Y PUERTO, 2014**

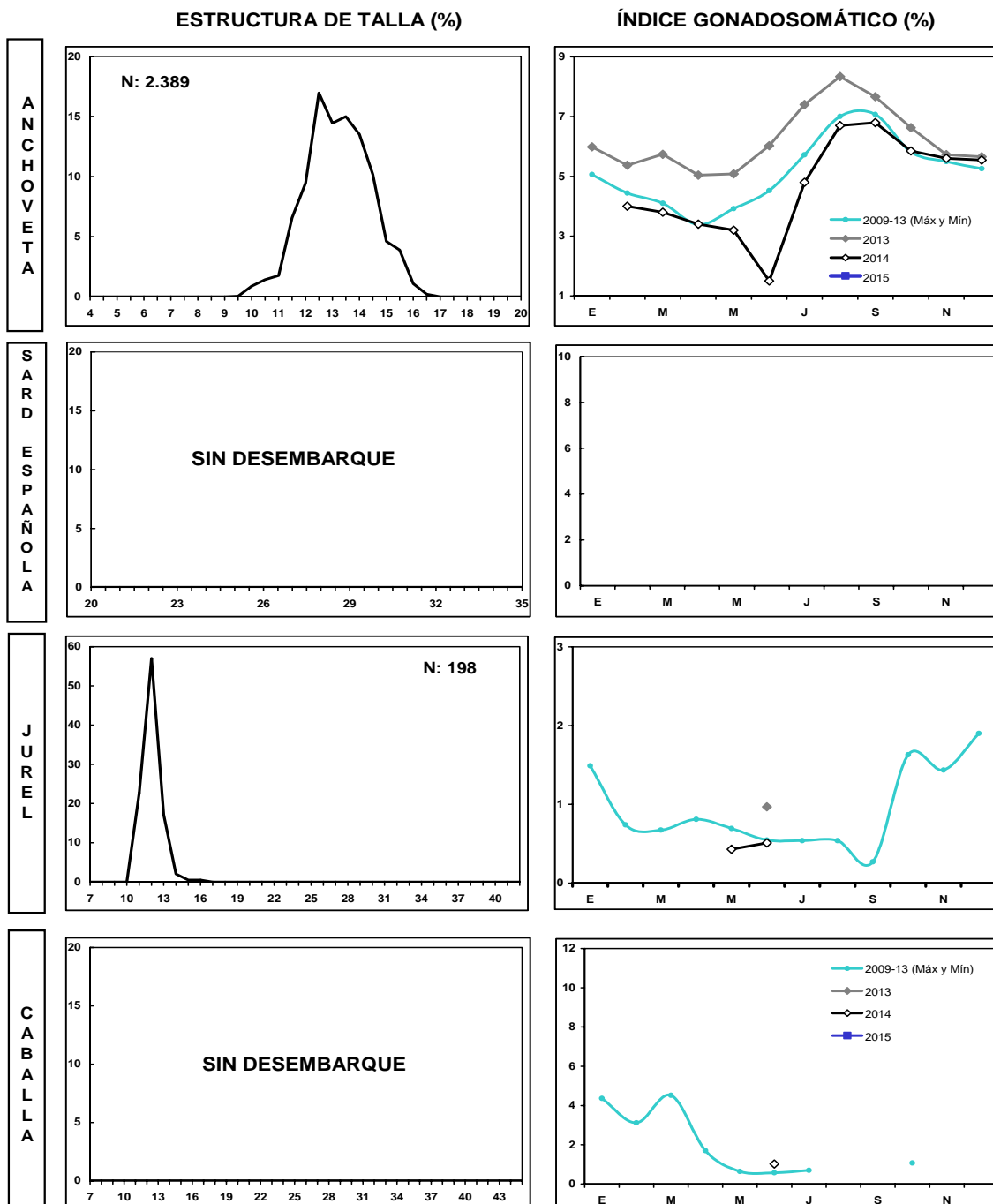
Fuente: Los desembarques corresponden a cifras preliminares entregadas por las Empresas.

## ASPECTOS BIOLÓGICOS RELEVANTES DE LOS PECES PELÁGICOS

- ✓ Anchoveta *Engraulis ringens*. La estructura de talla de **2.389 ejemplares** muestreados a bordo presentó una distribución bimodal conformada por anchovetas entre 9,5 y 16,5 cm, con moda principal en 12,5 cm (17%) y secundaria en 13,5 cm (15%). Se detectó la presencia de reclutas en los muestreos que fue de un 11% (ponderados a las capturas).
  
- ✓ Jurel *Trachurus murphyi*. La estructura de talla referencial de **198 ejemplares** muestreados a bordo presentó una distribución unimodal conformada por jureles de baja talla, entre 11 y 16 cm, con moda en los 12 cm (57%).
  
- ✓ Caballa *Scomber japonicus*. Sin desembarque.
  
- ✓ Sardina española *Sardinops sagax*. Sin desembarque.

## SEMANA 10 (2 AL 8 MARZO, 2015) AÑO 26

### DESEMBARQUE SEMANAL XV; I Y II REGIÓN



Las estructuras de tallas que se entregan corresponden al porcentaje de la frecuencia nominal de los muestreos.

1. En el cálculo del índice gonadosomático se analizan los ejemplares iguales o mayores de las siguientes medidas: anchoveta: 12,0 cm LT; sardina: 23 cm LT; jurel: 26 cm LH; caballa: 29 cm LH.
2. El índice gonadosomático de 1996-2003 contempla el valor promedio para cada mes del año y los valores máximos y mínimos del IGS.

### III REGIÓN

En la Semana 10 el desembarque total fue **1.048 t**

5 t reportadas de anchoveta	0,5 %
<b>748 t de jurel</b>	<b>71,4 %</b>
0 t de sardina española	0,0 %
295 t de caballa	28,1 %
0 t de otras especies	0,0 %

Al 8 marzo el desembarque acumulado fue **20.349 t**  
 cifra 251% mayor (15 mil t más) en relación al 2014 y 67% mayor (8 mil t más) en relación al 2013.

Tabla 1 Desembarque de naves de cerco, acumulado a la fecha. III Región (2015, 2014 y 2013)

ACUMULADO	2015		2014		2013		2015 en 2014		2015 en 2013	
	t	%	t	%	t	%	% de variación		% de variación	
Anchoveta	30	0	2.254	0	6.185	51	99 % menor		100 % menor	
Jurel	4.744	0	2.280	0	510	4	108 % mayor		830 % mayor	
S. española	0	0	0	0	0	0	% mayor		% mayor	
Caballa	15.575	0	766	0	3.283	27	1.933 % mayor		374 % mayor	
Otras especies	0	0	499	0	2.205	18	100 % menor		100 % menor	
<b>TOTAL</b>	<b>20.349</b>	<b>0</b>	<b>5.799</b>	<b>0</b>	<b>12.183</b>	<b>100</b>	<b>251 % mayor</b>		<b>67 % mayor</b>	

Descarga concentrada los días martes y miércoles.

Tabla 2 Desembarque semanal acumulado en el mes y a la fecha. III Región (2015 a 2006)

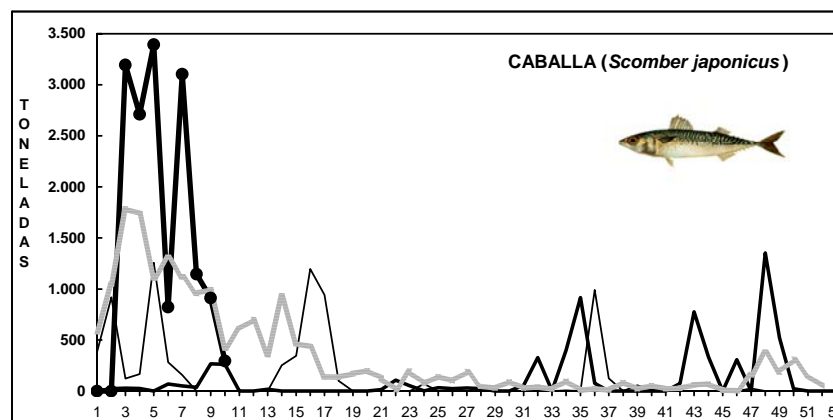
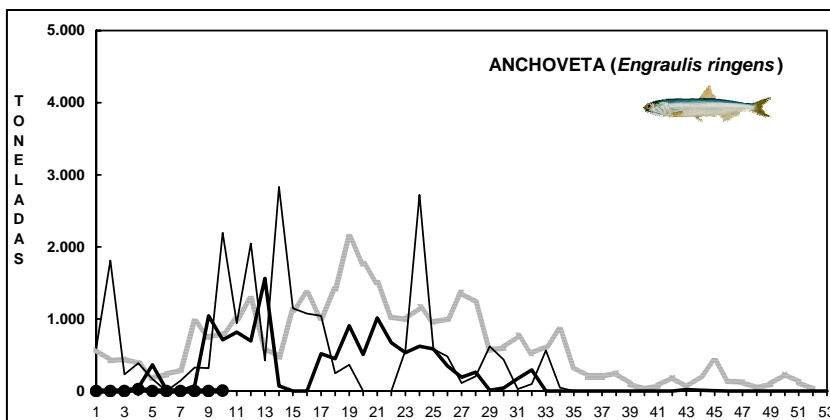
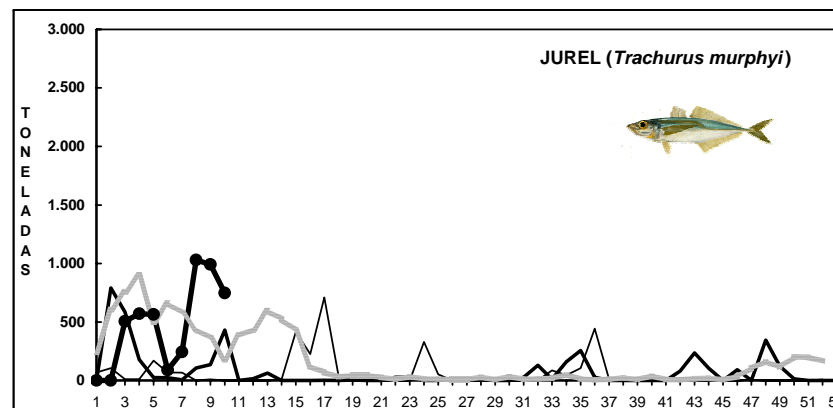
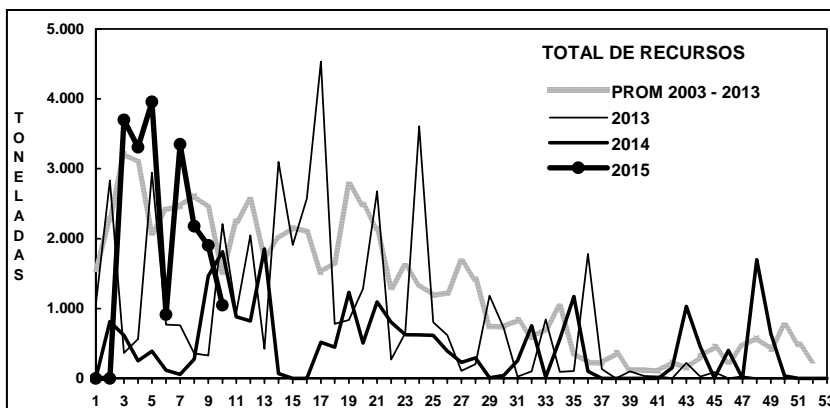
Acumulado	2015	2014	2013	2012	2011	2010	2009	2008	2007	2006
MAR Sem 10	1.048	1.812	2.210	1.833	4.184	1.176	1.708	1.200	422	0
A la fecha	20.349	5.799	12.183	16.582	23.770	35.946	32.482	28.418	28.506	24.449
En el año		24.152	45.103	54.773	75.939	75.594	53.162	68.622	59.613	64.075

## ASPECTOS BIOLÓGICOS RELEVANTES DE LOS PECES PELÁGICOS

- ✓ Anchoveta *Engraulis ringens*. Escaso desembarque.
- ✓ Jurel *Trachurus murphyi*. La estructura de talla de **245 ejemplares** muestreados presentó una distribución unimodal conformada por jureles entre 29 y 39 cm, con moda en los 33 cm (47%). El IGS estimado fue de **0,8%**.
- ✓ Caballa *Scomber japonicus*. Alto reporte, sin muestreo.

DESEMBARQUE ORIENTADO A LA INDUSTRIA DE REDUCCIÓN **III REGIÓN, 2003 - 2013**

SEMANA 10 (2 AL 8 MARZO, 2015) AÑO 26



Fuente: Los desembarques corresponden a cifras preliminares entregada por la Empresa.



## IV REGIÓN

En la Semana 10 el desembarque total fue 402 t

0 t de anchoveta	0,0 %
<b>191 t de jurel</b>	<b>47,5 %</b>
0 t de sardina española	0,0 %
125 t de caballa	31,1 %
86 t de otras especies (machuelo)	21,4 %

Al 8 marzo el desembarque acumulado fue 7.442 t  
 cifra 55% mayor (3 mil t más) respecto al 2014 y 96% mayor (4 mil t más) respecto al 2013.

Tabla 1 Desembarque de naves de cerco, acumulado a la fecha. IV Región (2015, 2014 y 2013)

ACUMULADO	2015		2014		2013		2015 en 2014		2015 en 2013	
	t	%	t	%	t	%	% de variación		% de variación	
Anchoveta	1.643	22	1.167	24	210	6	41 % mayor		682 % mayor	
Jurel	4.857	65	2.296	48	356	9	112 % mayor		1.264 % mayor	
S. española	3	0	0	0	2	0	% mayor		50 % mayor	
Caballa	565	8	30	1	611	16	1.783 % mayor		8 % menor	
Otras especies	374	5	1.304	27	2.612	69	71 % menor		86 % menor	
TOTAL	7.442	100	4.797	100	3.791	100	55 % mayor		96 % mayor	

Tabla 2 Desembarque semanal, acumulado en el mes y a la fecha. IV Región (2015 a 2006)

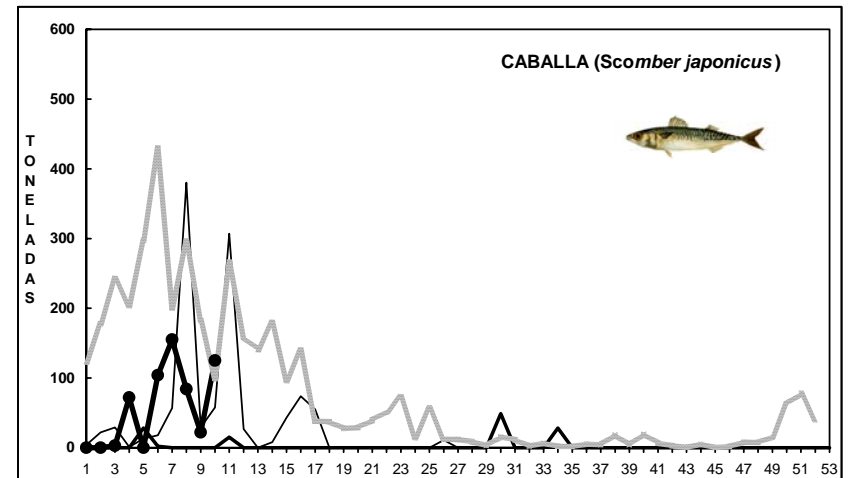
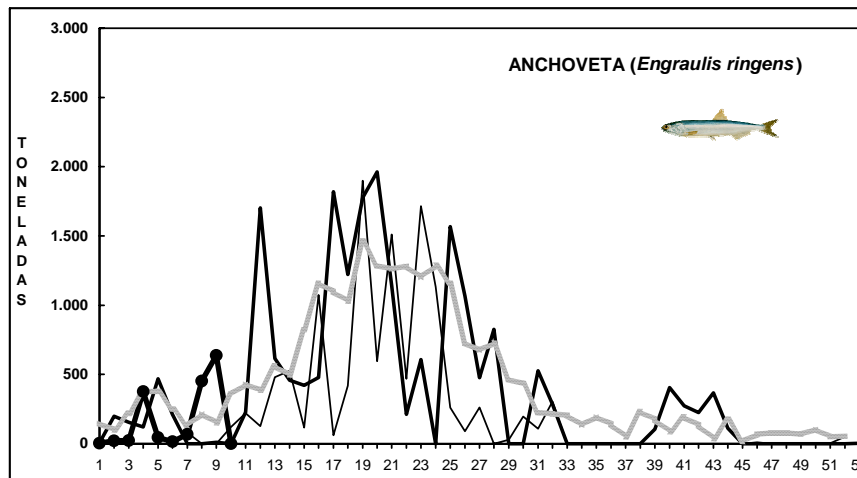
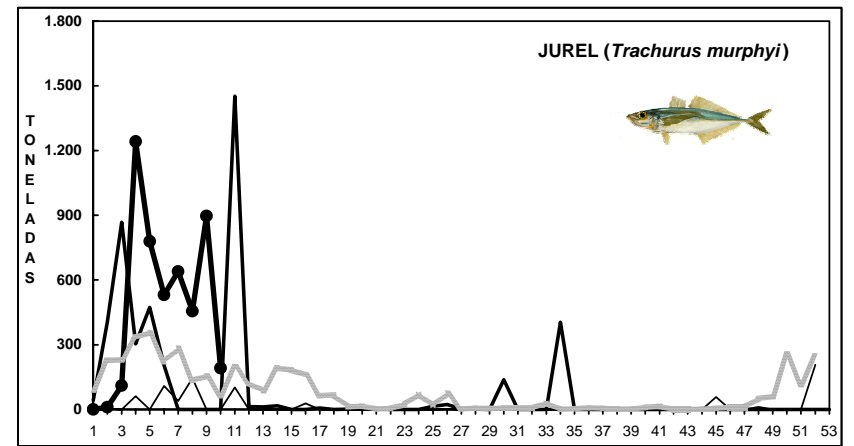
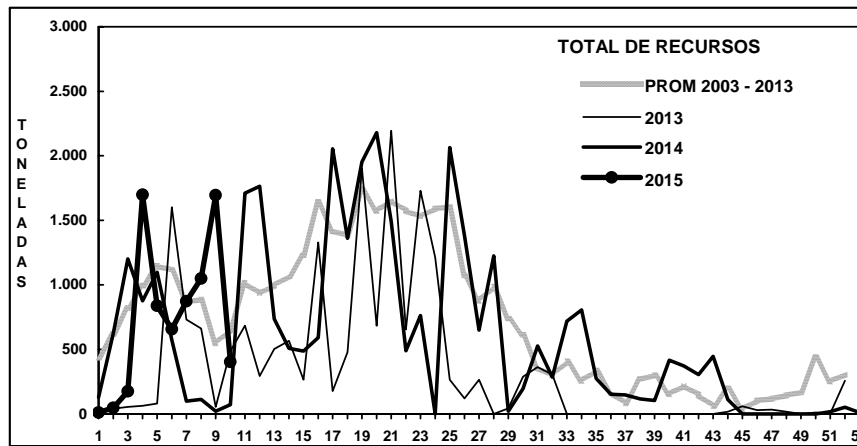
Acumulado	2015	2014	2013	2012	2011	2010	2009	2008	2007	2006
MAR Sem 10	402	70	487	709	446	133	567	350	9	21
A la fecha	7.442	4.797	3.791	9.741	2.984	12.838	9.591	15.293	8.986	10.123
En el año		31.259	18.534	40.789	32.554	48.745	40.404	42.759	31.021	46.188

## ASPECTOS BIOLÓGICOS RELEVANTES DE LOS PECES PELÁGICOS

- ✓ Anchoveta *Engraulis ringens*. Sin desembarque.
- ✓ Jurel *Trachurus murphyi*. La distribución de tallas referencial de 82 ejemplares presentó una estructura multimodal conformada por ejemplares entre 34 y 44 cm, con moda principal en 41 cm (23%) y secundaria en 36 cm (6%).
- ✓ Caballa *Scomber japonicus*. Escaso desembarque.

**DESEMBARQUE ORIENTADO A LA INDUSTRIA DE REDUCCIÓN IV REGIÓN, 2003 - 2013**

**SEMANA 10 (2 AL 8 MARZO, 2015) AÑO 26**

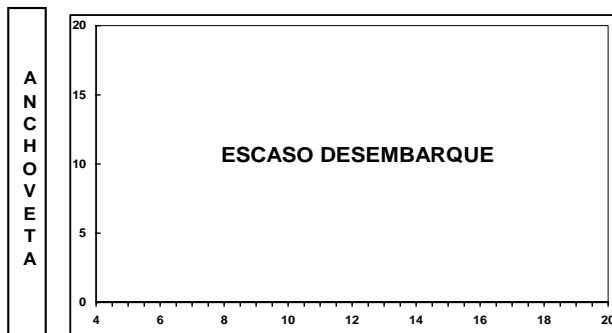


Fuente: Los desembarques corresponden a cifras preliminares entregada por la Empresa.

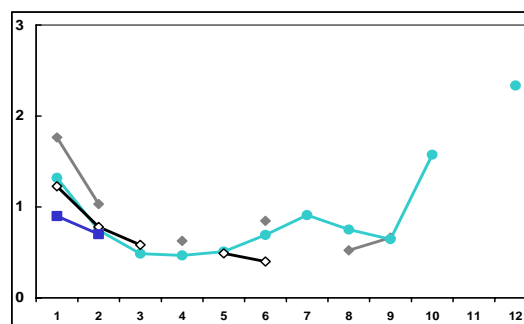
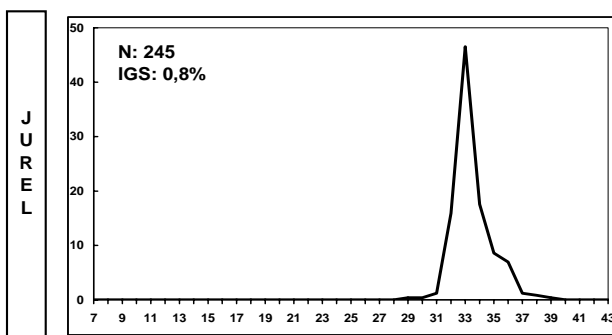
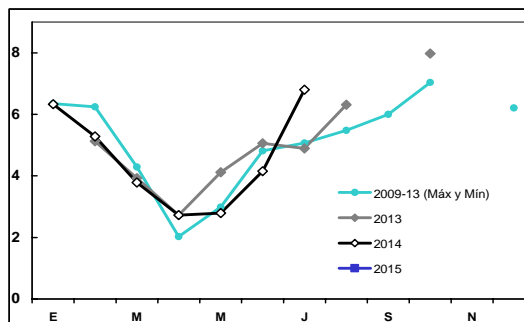
## SEMANA 10 (2 AL 8 MARZO, 2015) AÑO 26

### DESEMBARQUE SEMANAL III REGIÓN (CALDERA)

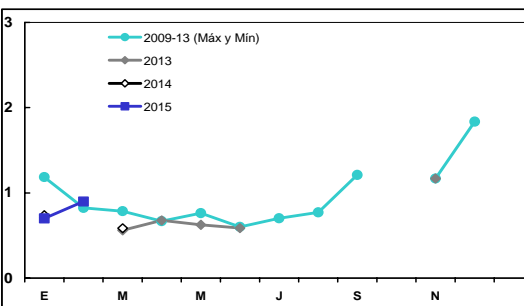
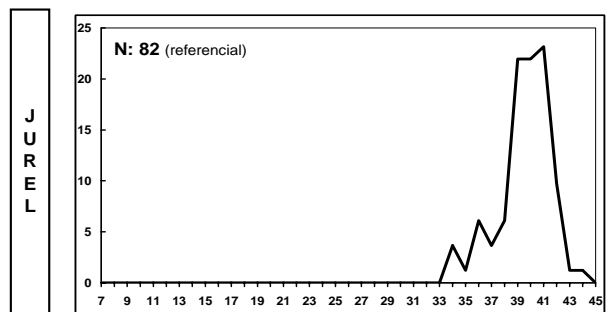
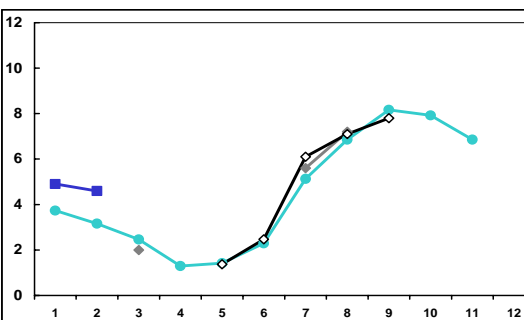
ESTRUCTURA DE TALLA (%)



ÍNDICE GONADOSOMÁTICO (%)



### DESEMBARQUE SEMANAL IV REGIÓN (COQUIMBO)



Las estructuras de tallas que se entregan corresponden a las frecuencias nominal de los muestreos.

En el cálculo del índice gonadosomático se analizan los ejemplares iguales o mayores de las siguientes medidas: anchoveta: 12,0 cm LT; jurel: 26 cm LH.



[www.ifop.cl](http://www.ifop.cl)