



**BOLETÍN SEMANAL N° 47**

(XV, I, II, III, IV REGIONES)

**(18 al 24 noviembre 2013)**

Convenio I: Asesoría Integral para la Pesca y Acuicultura, 2013

Proyecto 1.10. Programa de Seguimiento de las Pesquerías Pelágicas Zona Norte

**SUBSECRETARÍA DE ECONOMÍA / Diciembre 2013**



**BOLETÍN SEMANAL N°47**

(XV, I, II, III, IV REGIONES)

**(18 al 24 noviembre 2013)**

Convenio I: Asesoría Integral para la Pesca y Acuicultura, 2013

Proyecto 1.10. Programa de Seguimiento de las Pesquerías Pelágicas Zona Norte  
SUBSECRETARÍA DE ECONOMÍA / Diciembre 2013

**REQUIRENTE**

SUBSECRETARÍA DE ECONOMÍA

Subsecretario de Economía  
Tomás Flores Jaña

**EJECUTOR**

INSTITUTO DE FOMENTO PESQUERO, IFOP

Jefe División Investigación Pesquera  
Jorge Castillo Pizarro

Director Ejecutivo  
José Luis Blanco García

**JEFA PROYECTO**

M. Gabriela Böhm Stoffel

**AUTOR**

M. Gabriela Böhm Stoffel



## BOLETÍN SEMANAL BIOLÓGICO PESQUERO N° 47 (XV; I; II; III y IV REGIÓN) (18 AL 24 NOVIEMBRE, 2013) AÑO 24

**M. GABRIELA BÖHM S.**

gabriela.bohm@ifop.cl

### DESEMBARQUE DE PECES PELÁGICOS ORIENTADOS A LA REDUCCIÓN<sup>1</sup>

#### XV; I y II REGIÓN

En la Semana 47 el desembarque total fue **39.447 t**

<b>39.366 t correspondieron a anchoveta</b>	<b>99,8 %</b>
0 t a jurel	0,0 %
0 t a sardina española	0,0 %
0 t a caballa	0,0 %
81 t a otras especies (principalmente bacaladillo y medusa)	0,2 %

Al 24 noviembre el desembarque acumulado fue **673.605 t**  
cifra 11% menor (83 mil t menos) respecto al 2012 y 36% menor (372 mil t menos) respecto al 2011.

Tabla 1 Desembarque de naves de cerco, acumulado a la fecha. XV; I y II Región (2013, 2012 y 2011)

ACUMULADO	2013		2012		2011		2013 en 2012		2013 en 2011	
	t	%	t	%	t	%	% de variación		% de variación	
Anchoveta	631.618	94	714.766	0	986.952	94	12 % menor		36 % menor	
Jurel	16.076	2	12.518	0	30.245	3	28 % mayor		47 % menor	
S. española	5	0	0	0	0	0	% mayor		% mayor	
Caballa	6.430	1	11.006	0	4.677	0	42 % menor		37 % mayor	
Otras especies	19.476	3	18.753	0	23.286	2	4 % mayor		16 % menor	
<b>TOTAL</b>	<b>673.605</b>	<b>100</b>	<b>757.043</b>	<b>0</b>	<b>1.045.160</b>	<b>100</b>	<b>11 % menor</b>		<b>36 % menor</b>	

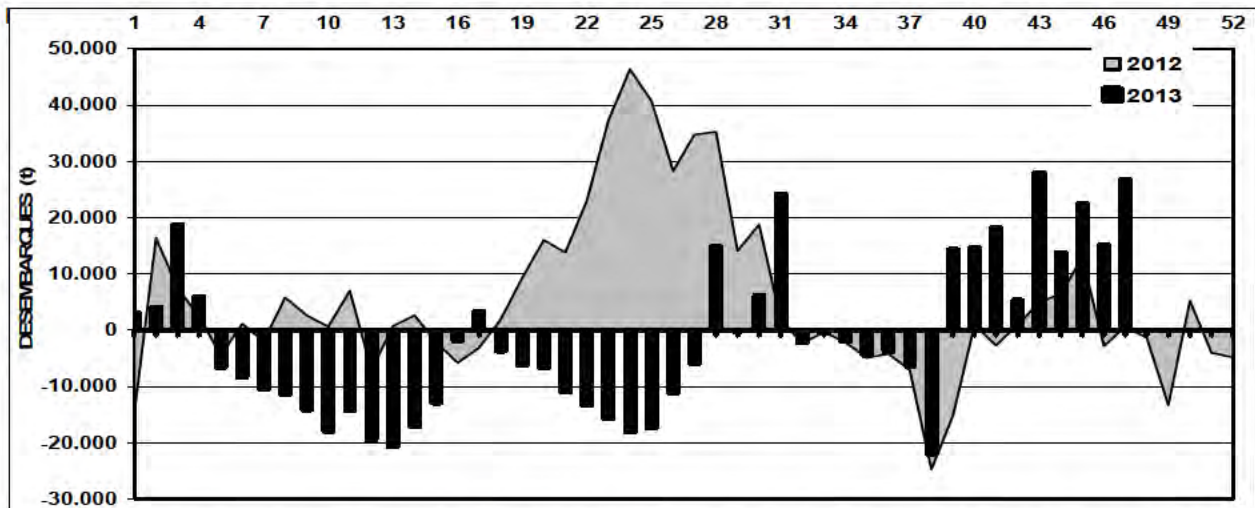
Tabla 2 Desembarque cerquero, acumulado al mes y a la fecha. XV; I y II Región (2013 a 2004)

Acumulado	2013	2012	2011	2010	2009	2008	2007	2006	2005	2004
NOV Sem 45/47	104.296	119.654	54.642	41.372	34.154	51.727	54.174	50.032	97.805	99.992
A la fecha	673.605	757.043	1.045.160	639.467	606.783	859.561	938.502	724.277	1.143.979	1.589.604
En el año		824.504	1.077.454	697.551	687.887	896.309	994.318	817.629	1.232.859	1.733.674

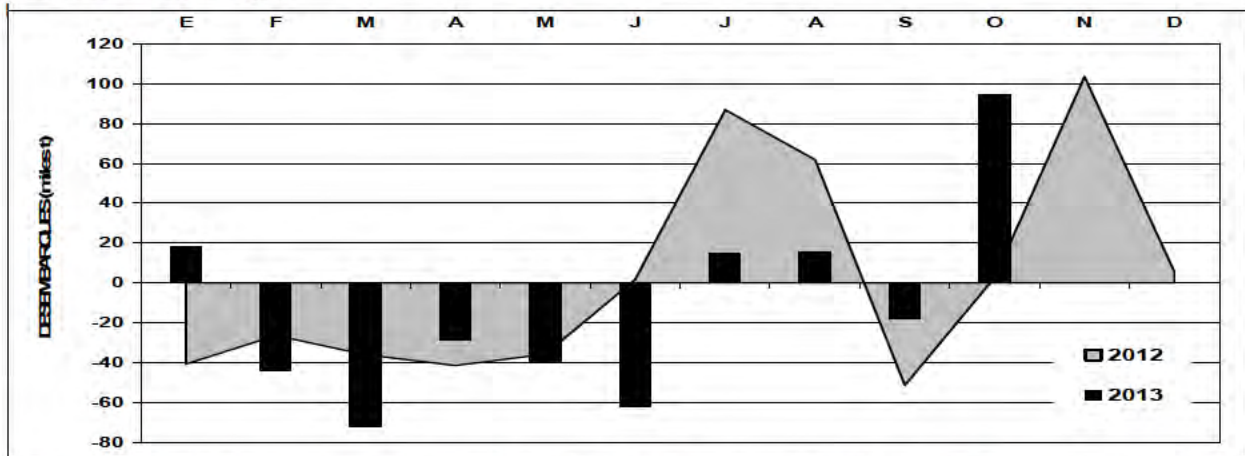
Tabla 3 Desembarque por Puerto, en la Semana 47 y acumulado a la fecha. XV; I y II Región, 2013

Puerto	Semana 47		Acumulado en el 2013	
	t	%	t	%
Arica	7.536	0	188.077	28
Iquique	17.588	0	391.428	58
Tocopilla	0	0	0	0
Mejillones	3.561	0	94.100	14
<b>Total</b>	<b>28.685</b>	<b>0</b>	<b>673.605</b>	<b>100</b>

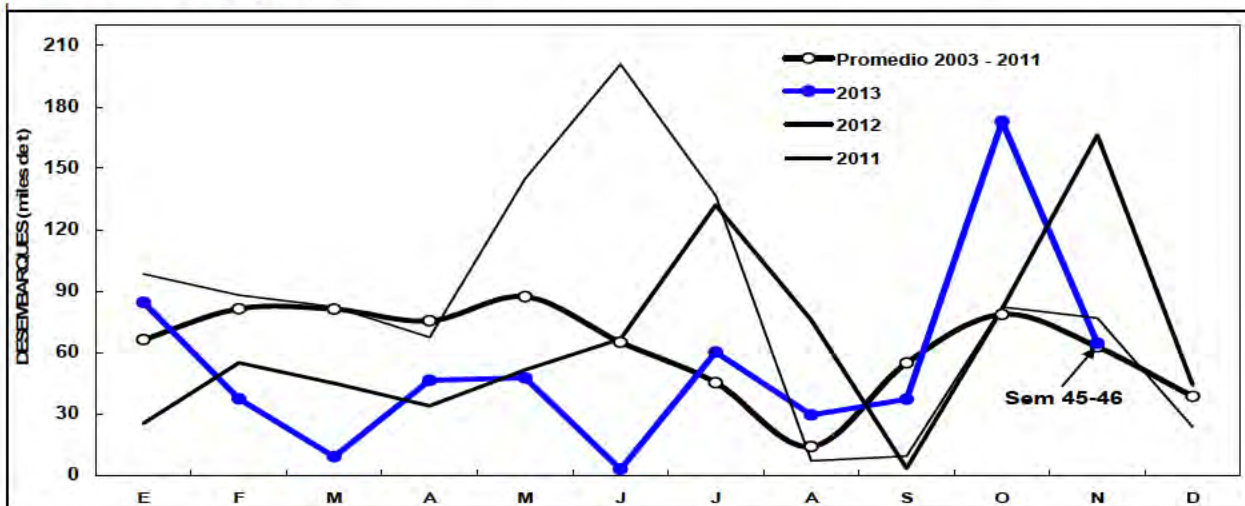
<sup>1</sup> La información biológico – pesquera que se entrega en este boletín corresponde a resultados preliminares de la pesquería.



Diferencias entre los desembarques semanales de **anchoveta** en el año 2012 y 2013 respecto al promedio semanal de la serie 2003 - 2011. XV; I y II Región.



Diferencias entre los desembarques mensuales de **anchoveta** en el año 2012 y 2013 respecto al promedio mensual de la serie 2003 - 2011. XV; I y II Región.

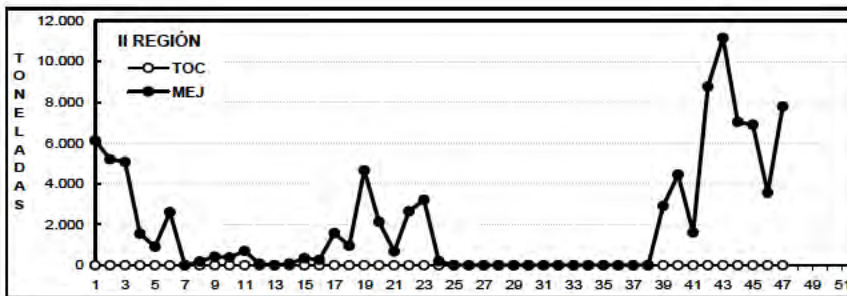
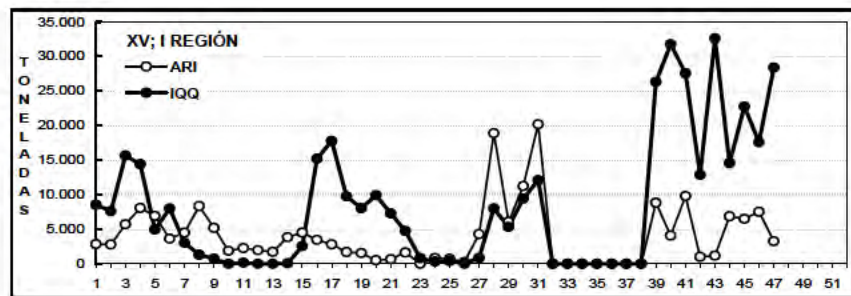
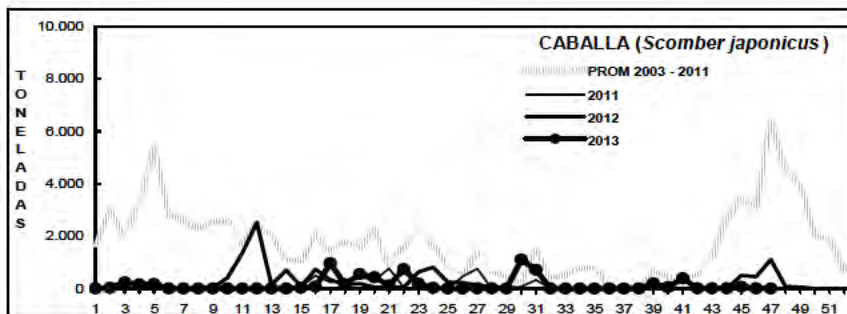
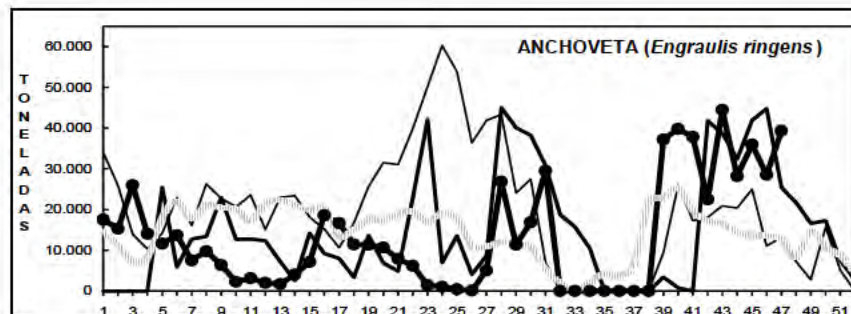
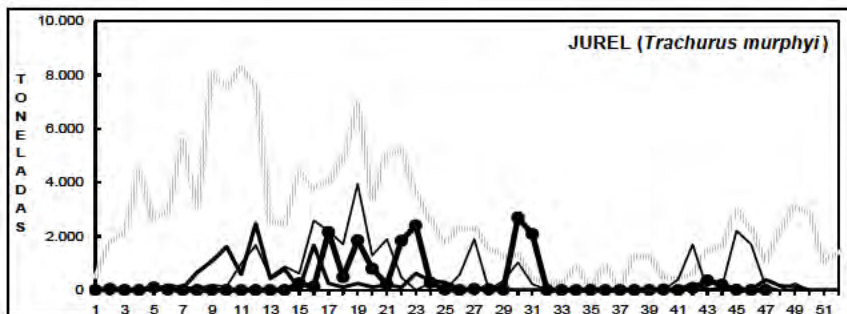
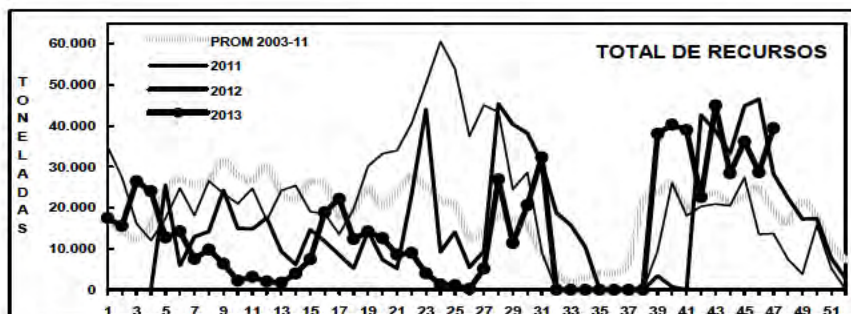


Serie histórica promedio de los desembarques mensuales de **anchoveta** 2003 - 2011 y años 2011 a 2013. XV; I y II Región.



## DESEMBARQUE ORIENTADO A LA INDUSTRIA DE REDUCCION XV; I y II REGIÓN, 2003 - 2013

SEMANA 47 (18 AL 24 NOVIEMBRE, 2013) AÑO 24



DESEMBARQUE SEMANAL DE PECES PELÁGICOS, POR REGIÓN Y PUERTO, 2013

Fuente: Los desembarques corresponden a cifras preliminares entregadas por las Empresas.



## ASPECTOS BIOLÓGICOS RELEVANTES DE LOS PECES PELÁGICOS

**Anchoveta *Engraulis ringens*.** La estructura de talla de **6.230 ejemplares** muestreados (a bordo y en tierra) en los puertos de Iquique y Mejillones presentó una distribución unimodal conformada por anchovetas entre 10,5 y 18,0 cm, con moda en los 15,0 – 15,5 cm (49%). La presencia de reclutas fue menor al 1% en las capturas. En el puerto de Mejillones la distribución de las tallas de anchoveta estuvo representada por un rango más estrecho, de 12,5 a 16,5 cm con moda en 15,5 cm (38%) y en Iquique el muestreo abarcó el rango del área de estudio, con moda en 15,0 cm (29%). El IGS del área de estudio alcanzó **5,2%**.

**Jurel *Trachurus murphyi*.** Sin desembarque.

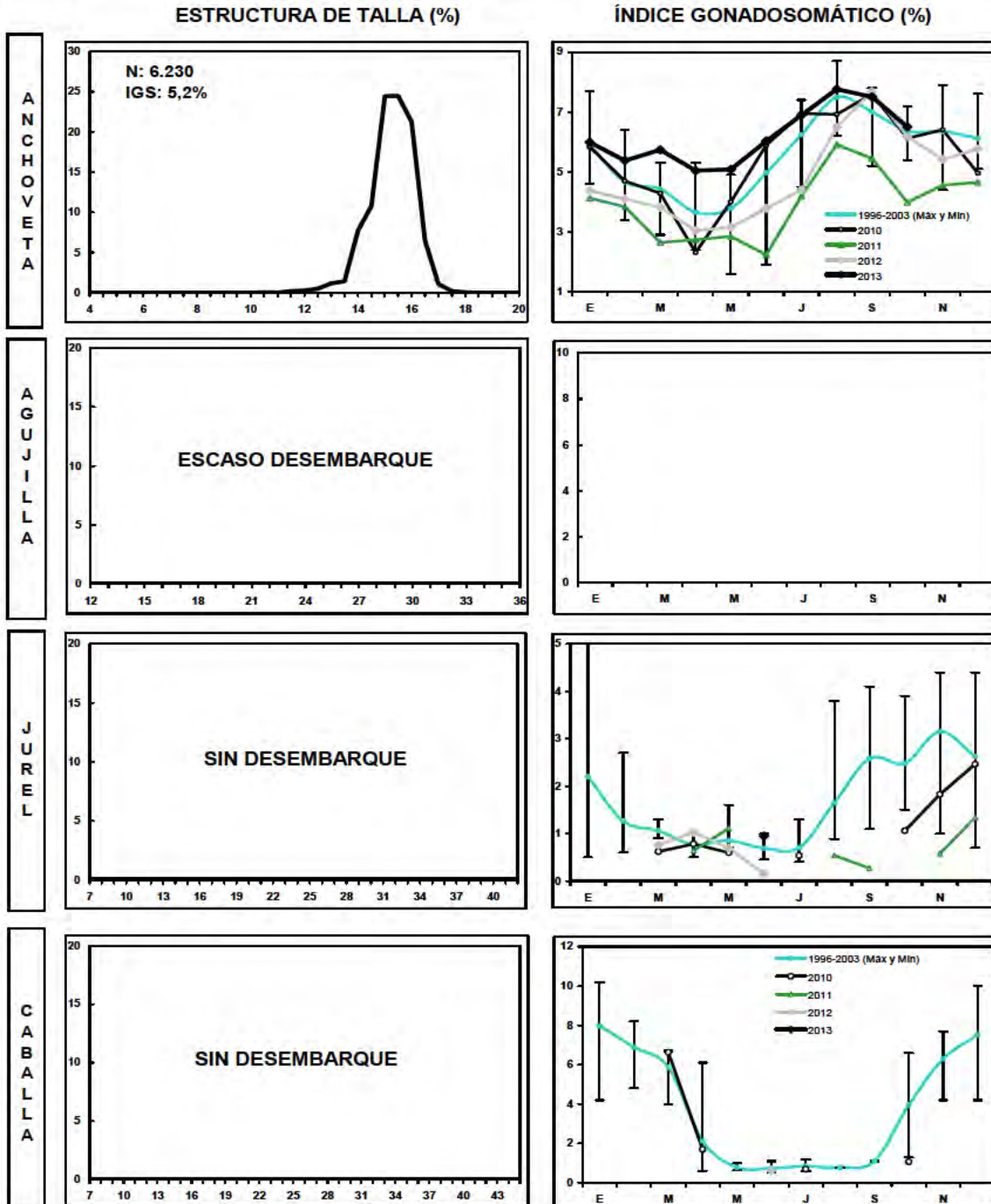
**Caballa *Scomber japonicus*.** Sin desembarque.

**Agujilla *Scomberesox saurus*.** Escaso desembarque.



## SEMANA 47 (18 AL 24 NOVIEMBRE, 2013) AÑO 24

### DESEMBARQUE SEMANAL XV; I Y II REGIÓN



Las estructuras de tallas que se entregan corresponden al porcentaje de la frecuencia nominal de los muestreos.

1. En el cálculo del índice gonadosomático se analizan los ejemplares iguales o mayores de las siguientes medidas: anchoveta: 12,0 cm LT; sardina: 23 cm LT; jurel: 26 cm LH; caballa: 29 cm LH.
2. El índice gonadosomático de 1996-2003 contempla el valor promedio para cada mes del año y los valores máximos y mínimos del IGS.



### **III REGIÓN**

En la Semana 47 el desembarque total fue **32 t**

0 t reportadas de anchoveta	0,0 %
5 t de jurel	15,6 %
0 t de sardina española	0,0 %
<b>27 t de caballa</b>	<b>84,4 %</b>
0 t de otras especies (bacaladillo)	0,0 %

Al 24 noviembre el desembarque acumulado fue **45.093 t**  
cifra 18% menor (10 mil t menos) en relación al 2012 y 38% menor (27 mil t menos) en relación al 2011.

Tabla 1 Desembarque de naves de cerco, acumulado a la fecha. III Región (2013, 2012 y 2011)

ACUMULADO	2013		2012		2011		2013 en 2012		2013 en 2011	
	t	%	t	%	t	%	% de variación		% de variación	
Anchoveta	22.780	51	19.016	56	36.260	182	5.185 % mayor		37 % menor	
Jurel	3.009	7	1.227	2	10.440	14	145 % mayor		71 % menor	
S. española	0	0	3	0	0	0	100 % menor		% mayor	
Caballa	7.405	16	3.512	6	10.228	14	111 % mayor		28 % menor	
Otras especies	11.899	26	30.927	57	15.259	21	62 % menor		22 % menor	
<b>TOTAL</b>	<b>45.093</b>	<b>100</b>	<b>54.685</b>	<b>121</b>	<b>72.187</b>	<b>232</b>	<b>18 % menor</b>		<b>38 % menor</b>	

Tabla 2 Desembarque semanal, acumulado en el mes y a la fecha. III Región (2013 a 2004)

Acumulado	2013	2012	2011	2010	2009	2008	2007	2006	2005	2004
NOV Sem 45/47	120	3.626	1	0	6	2.630	171	1.030	105	3.666
A la fecha	45.093	54.685	72.187	72.813	52.338	62.922	55.141	60.784	80.136	80.144
En el año		54.773	75.939	75.594	53.162	68.622	59.613	64.075	82.091	81.420

### **ASPECTOS BIOLÓGICOS RELEVANTES DE LOS PECES PELÁGICOS**

Anchoveta *Engraulis ringens*. Sin desembarque.

Jurel *Trachurus murphyi*. Escaso desembarque.

Caballa *Scomber japonicus*. Escaso desembarque.

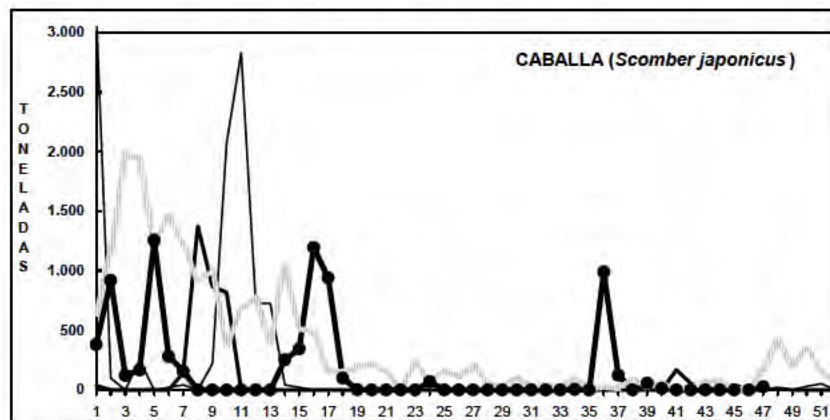
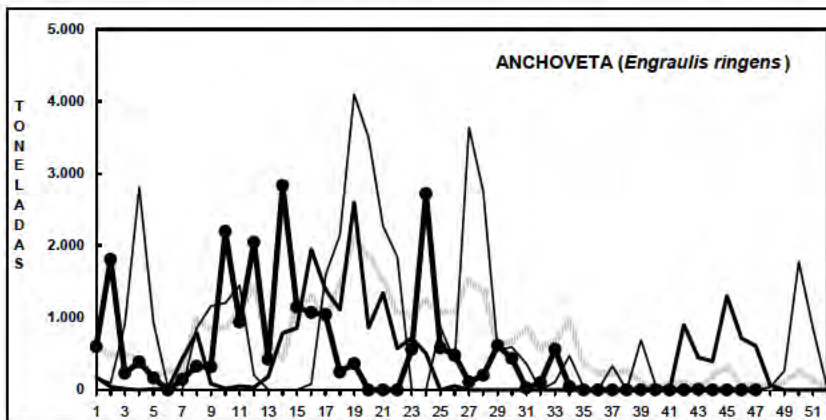
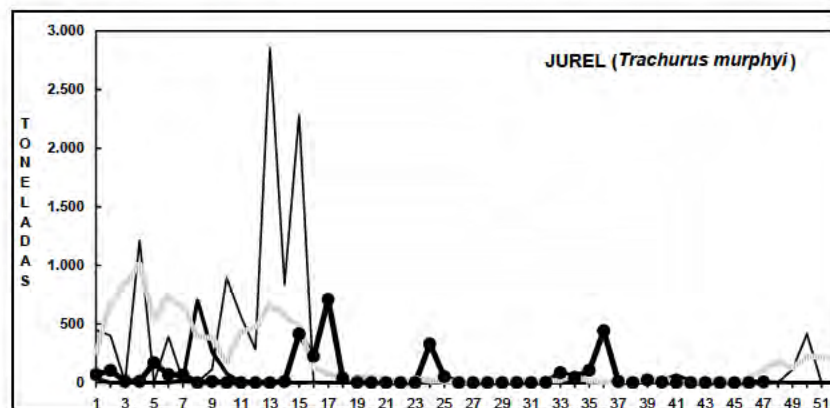
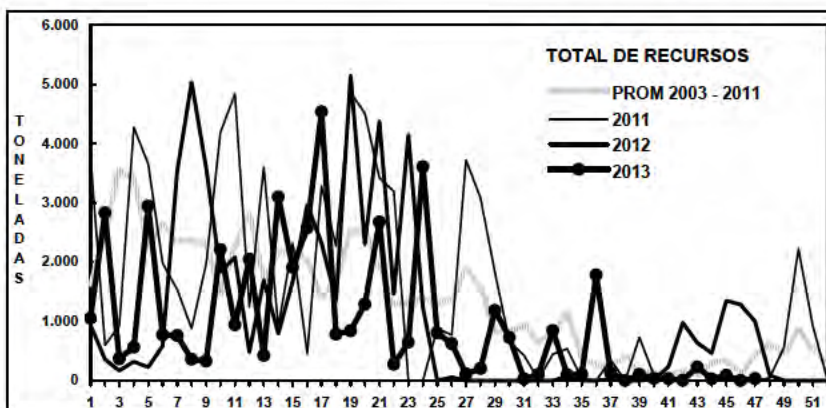
Bacaladillo *Normanichthys crockeri*. Sin desembarque.





## DESEMBARQUE ORIENTADO A LA INDUSTRIA DE REDUCCIÓN III REGIÓN, 2003 - 2013

SEMANA 47 (18 AL 24 NOVIEMBRE, 2013) AÑO 24



Fuente: Los desembarques corresponden a cifras preliminares entregada por la Empresa.



## IV REGIÓN

En la Semana 47

el desembarque total fue

33 t

0 t de anchoveta	0,0 %
0 t de jurel	0,0 %
0 t de sardina española	0,0 %
0 t de caballa	0,0 %
<b>33 t de otras especies (machuelo)</b>	<b>100,0 %</b>

Al 24 noviembre

el desembarque acumulado fue

18.246 t

cifra 54% menor (22 mil t menos) respecto al 2012 y 42% menor (13 mil t menos) respecto al 2011.

Tabla 1 Desembarque de naves de cerco, acumulado a la fecha. IV Región (2013, 2012 y 2011)

ACUMULADO	2013		2012		2011		2013 en 2012		2013 en 2011	
	t	%	t	%	t	%	% de variación		% de variación	
Anchoveta	11.815	65	22.420	56	19.862	63	47 % menor		41 % menor	
Jurel	545	3	471	1	1.841	6	16 % mayor		70 % menor	
S. española	8	0	4	0	0	0	100 % mayor		% mayor	
Caballa	1.136	6	1.590	4	836	3	29 % menor		36 % mayor	
Otras especies	4.742	26	15.513	39	8.916	28	69 % menor		47 % menor	
<b>TOTAL</b>	<b>18.246</b>	<b>100</b>	<b>39.998</b>	<b>100</b>	<b>31.455</b>	<b>100</b>	<b>54 % menor</b>		<b>42 % menor</b>	

Tabla 2 Desembarque semanal, acumulado en el mes y a la fecha. IV Región (2013 a 2004)

Acumulado	2013	2012	2011	2010	2009	2008	2007	2006	2005	2004
NOV Sem 45/47	120	250	213	485	166	201	8	399	279	331
A la fecha	18.246	39.998	31.455	48.547	35.254	40.280	31.014	44.980	37.110	43.990
En el año		40.789	32.554	48.745	40.404	42.759	31.021	46.188	37.954	45.574

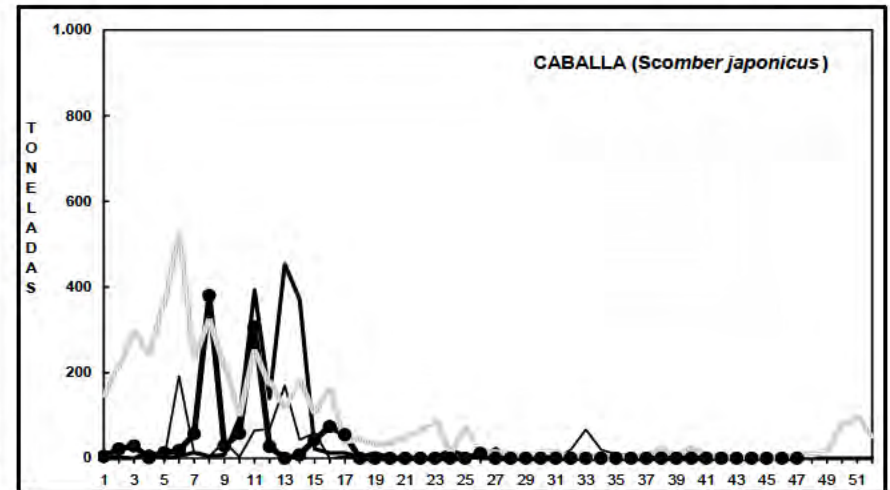
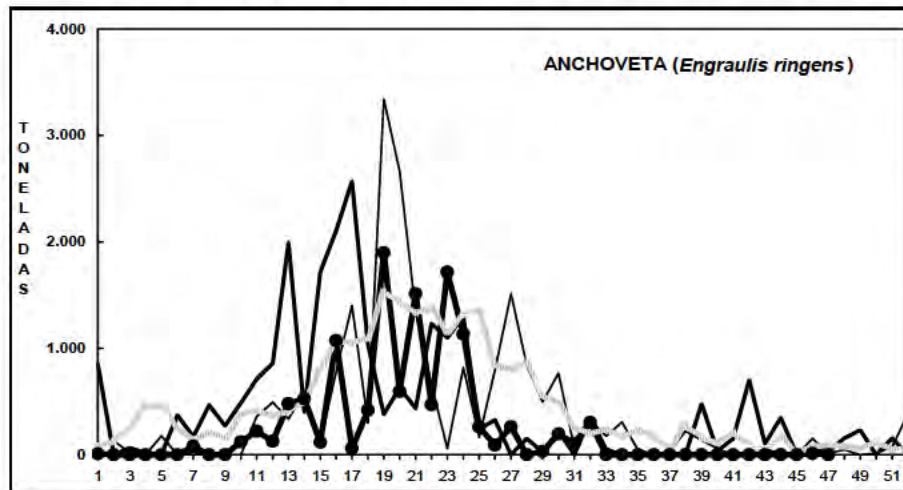
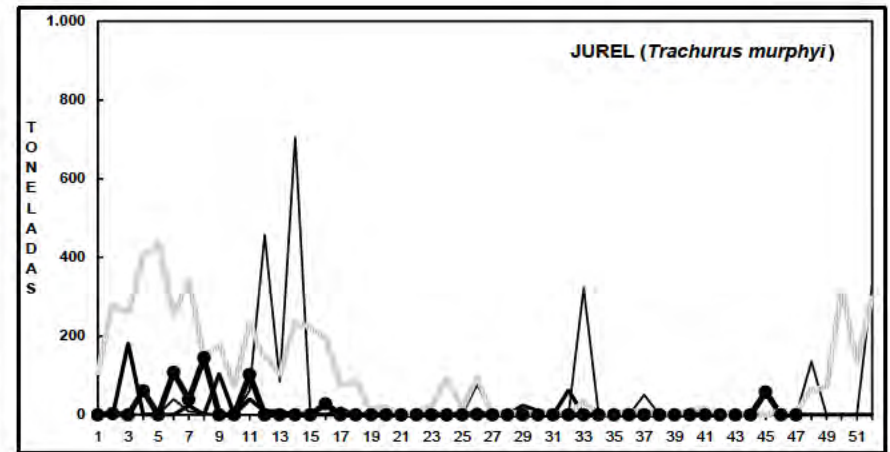
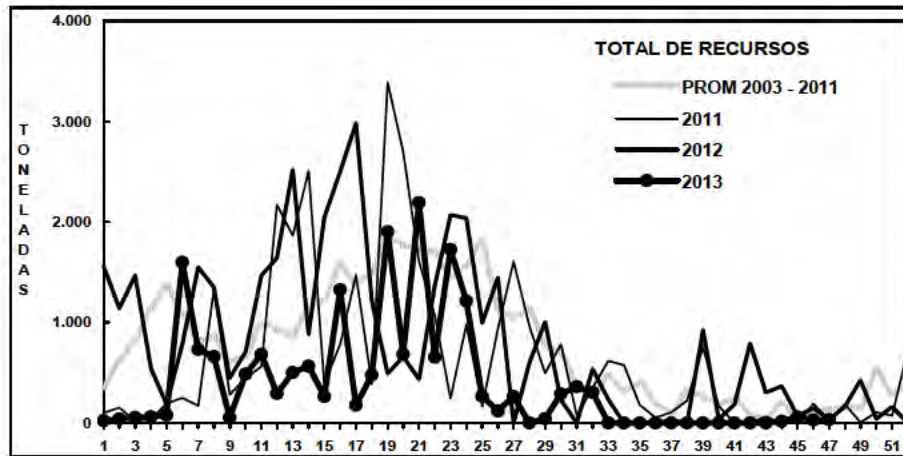
## ASPECTOS BIOLÓGICOS RELEVANTES DE LOS PECES PELÁGICOS

Anchoveta *Engraulis ringens*. Sin desembarque.Jurel *Trachurus murphyi*. Sin desembarque.Caballa *Scomber japonicus*. Sin desembarque.



## DESEMBARQUE ORIENTADO A LA INDUSTRIA DE REDUCCION IV REGIÓN, 2003 - 2013

### SEMANA 47 (18 AL 24 NOVIEMBRE, 2013) AÑO 24



Fuente: Los desembarques corresponden a cifras preliminares entregada por la Empresa.

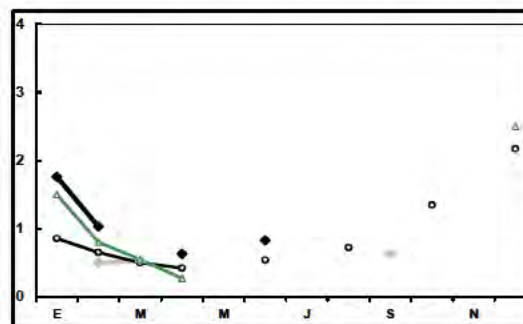
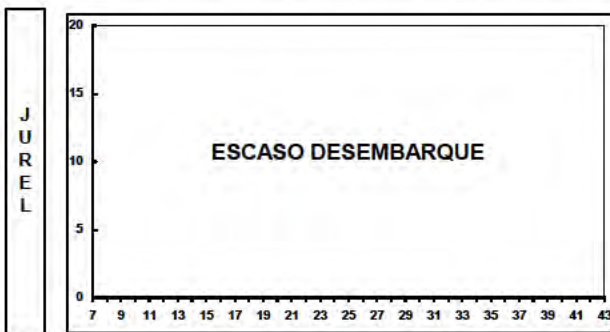
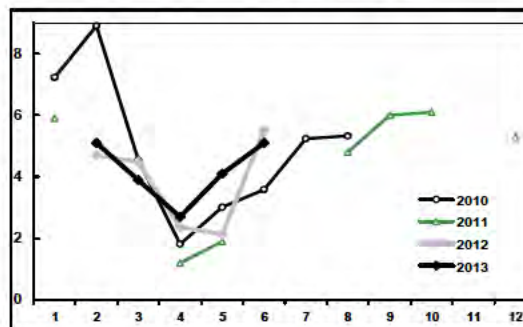


## SEMANA 47 (18 AL 24 NOVIEMBRE, 2013) AÑO 24

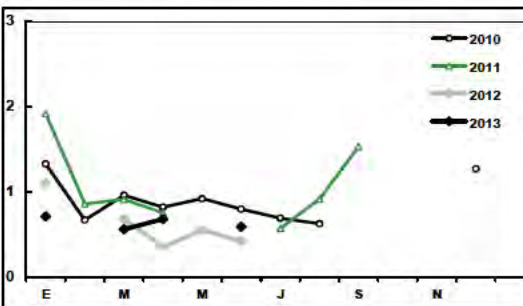
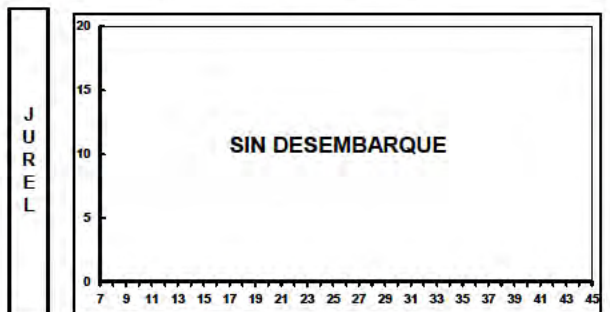
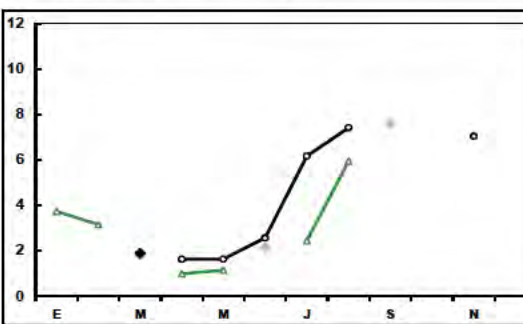
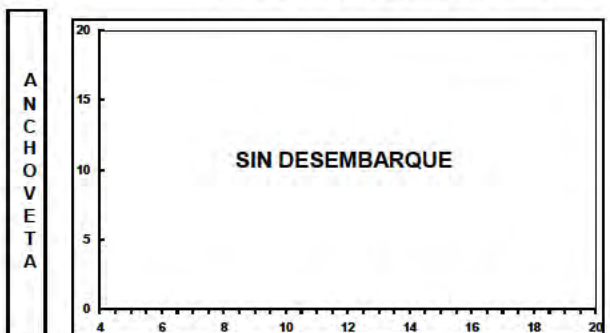
### DESEMBARQUE SEMANAL III REGIÓN (CALDERA)

ESTRUCTURA DE TALLA (%)

ÍNDICE GONADOSOMÁTICO (%)



### DESEMBARQUE SEMANAL IV REGIÓN (COQUIMBO)



Las estructuras de tallas que se entregan corresponden a las frecuencias nominal de los muestreos.  
En el cálculo del índice gonadosomático se analizan los ejemplares iguales o mayores de las siguientes medidas: anchoveta: 12,0 cm LT; jurel: 26 cm LH.



[www.ifop.cl](http://www.ifop.cl)