



**BOLETÍN SEMANAL N°41**

(XV, I, II, III, IV REGIONES)

**(7 al 13 octubre 2013)**

Convenio I: Asesoría Integral para la Pesca y Acuicultura, 2013

Proyecto 1.10. Programa de Seguimiento de las Pesquerías Pelágicas Zona Norte

**SUBSECRETARÍA DE ECONOMÍA / Octubre 2013**



**BOLETÍN SEMANAL N°41**

(XV, I, II, III, IV REGIONES)

**(7 al 13 octubre 2013)**

Convenio I: Asesoría Integral para la Pesca y Acuicultura, 2013

Proyecto 1.10. Programa de Seguimiento de las Pesquerías Pelágicas Zona Norte

**SUBSECRETARÍA DE ECONOMÍA / Octubre 2013**

**REQUIRENTE**

SUBSECRETARÍA DE ECONOMÍA

Subsecretario de Economía  
Tomás Flores Jaña

**EJECUTOR**

INSTITUTO DE FOMENTO PESQUERO, IFOP

Jefe División Investigación Pesquera  
Jorge Castillo Pizarro

Director Ejecutivo  
José Luis Blanco García

**JEFA PROYECTO**

M. Gabriela Böhm Stoffel

**AUTOR**

M. Gabriela Böhm Stoffel



## BOLETÍN SEMANAL BIOLÓGICO PESQUERO N° 41 (XV; I; II; III y IV REGIÓN) (7 AL 13 OCTUBRE 2013) AÑO 24

**M. GABRIELA BÖHM S.**

gabriela.bohm@ifop.cl

### DESEMBARQUE DE PECES PELÁGICOS ORIENTADOS A LA REDUCCIÓN<sup>1</sup>

#### XV; I y II REGIÓN

En la Semana 41 el desembarque total fue **38.946 t**

<b>37.853 t correspondieron a anchoveta</b>	<b>97,2 %</b>
0 t a jurel	0,0 %
0 t a sardina española	0,0 %
392 t a caballa	1,0 %
701 t a otras especies (principalmente agujilla y medusas)	1,8 %

Al 13 octubre el desembarque acumulado fue **473.279 t**  
cifra 9% menor (49 mil t menos) respecto al 2012 y 49% menor (455 mil t menos) respecto al 2011.

Tabla 1 Desembarque de naves de cerco, acumulado a la fecha. XV; I y II Región (2013, 2012 y 2011)

ACUMULADO	2013		2012		2011		2013 en 2012		2013 en 2011	
	t	%	t	%	t	%	% de variación		% de variación	
Anchoveta	432.485	91	489.720	0	878.313	95	12 % menor		51 % menor	
Jurel	15.440	3	11.831	0	24.379	3	31 % mayor		37 % menor	
S. española	5	0	0	0	0	0	% mayor		% mayor	
Caballa	6.326	1	8.950	0	4.508	0	29 % menor		40 % mayor	
Otras especies	19.023	4	12.203	0	21.500	2	56 % mayor		12 % menor	
<b>TOTAL</b>	<b>473.279</b>	<b>100</b>	<b>522.704</b>	<b>0</b>	<b>928.700</b>	<b>100</b>	<b>9 % menor</b>		<b>49 % menor</b>	

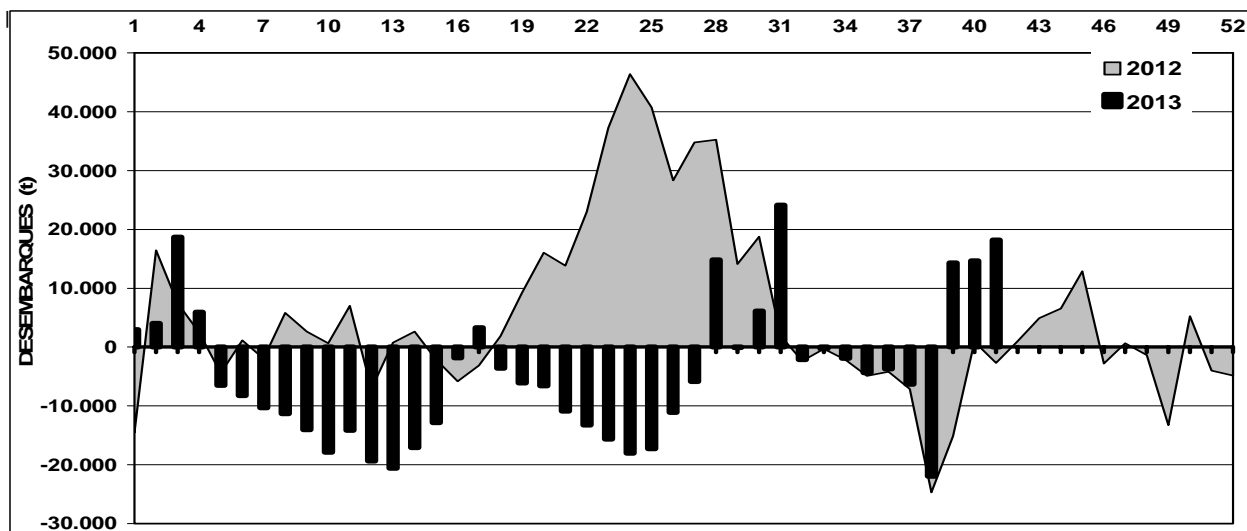
Tabla 2 Desembarque cerquero, acumulado al mes y a la fecha. XV; I y II Región (2013 a 2004)

Acumulado	2013	2012	2011	2010	2009	2008	2007	2006	2005	2004
OCT Sem 40/41	79.232	786	44.212	20.238	29.612	35.058	46.063	42.392	86.061	104.888
A la fecha	473.279	522.704	928.700	568.914	532.209	771.123	784.915	617.092	972.612	1.394.888
En el año		824.504	1.077.454	697.551	687.887	896.309	994.318	817.629	1.232.859	1.733.674

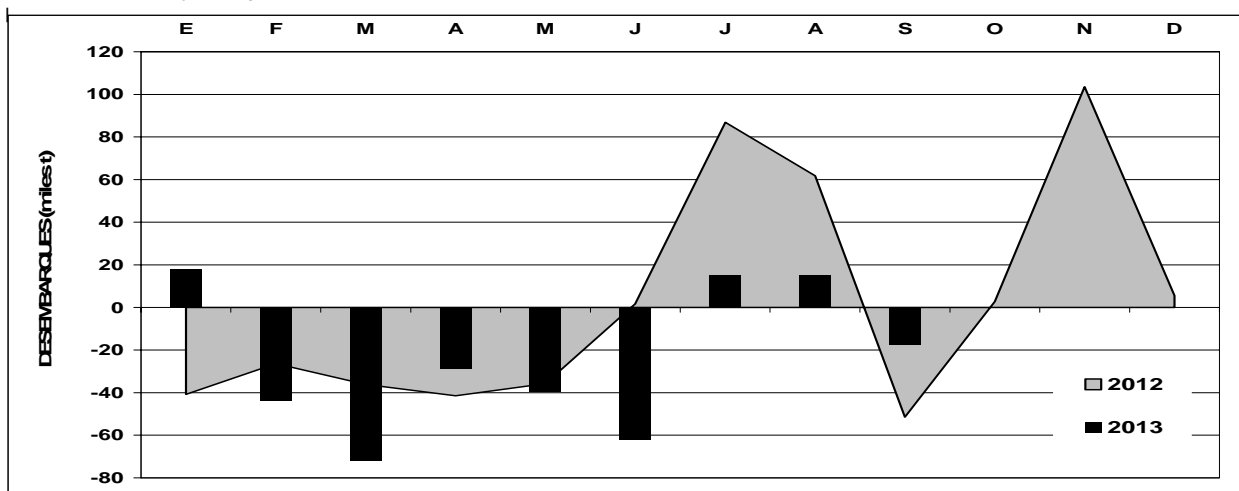
Tabla 3 Desembarque por Puerto, en la Semana 41 y acumulado a la fecha. XV; I y II Región, 2013

Puerto	Semana 41		Acumulado en el 2013	
	t	%	t	%
Arica	9.786	0	161.697	34
Iquique	27.553	0	262.664	55
Tocopilla	0	0	0	0
Mejillones	1.607	0	48.918	10
<b>Total</b>	<b>38.946</b>	<b>0</b>	<b>473.279</b>	<b>100</b>

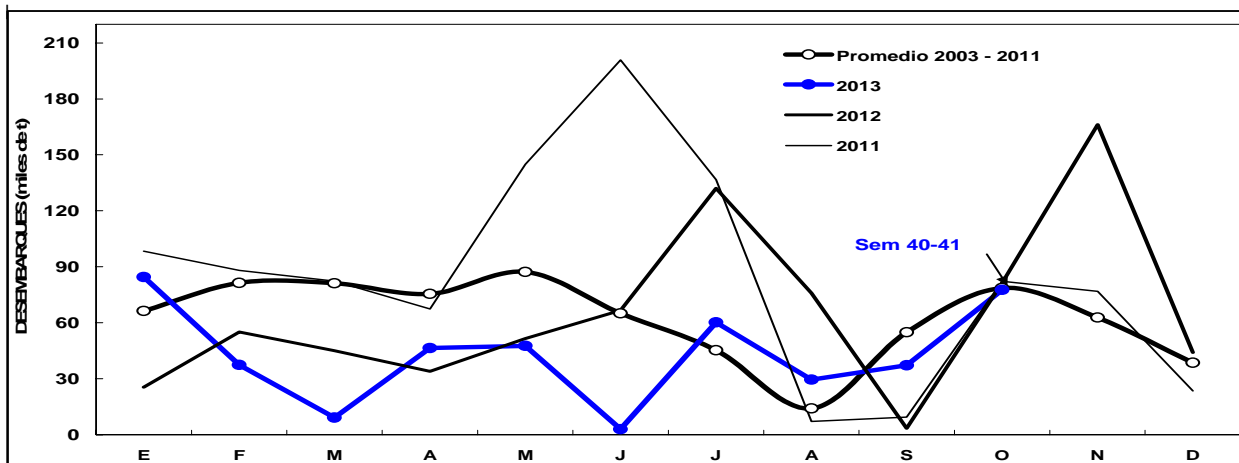
<sup>1</sup> La información biológico – pesquera que se entrega en este boletín corresponde a resultados preliminares de la pesquería.



Diferencias entre los desembarques semanales de **anchoveta** en el año 2012 y 2013 respecto al promedio semanal de la serie 2003 - 2011. XV; I y II Región.



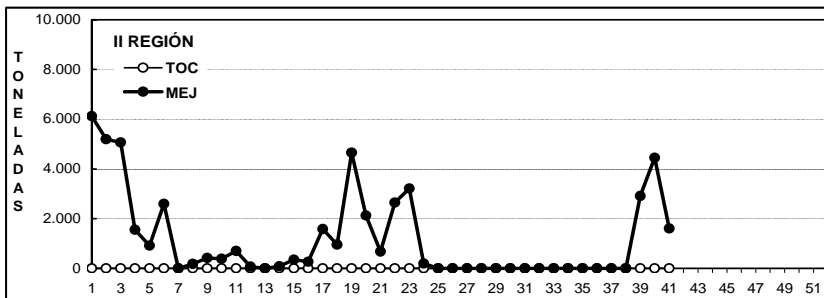
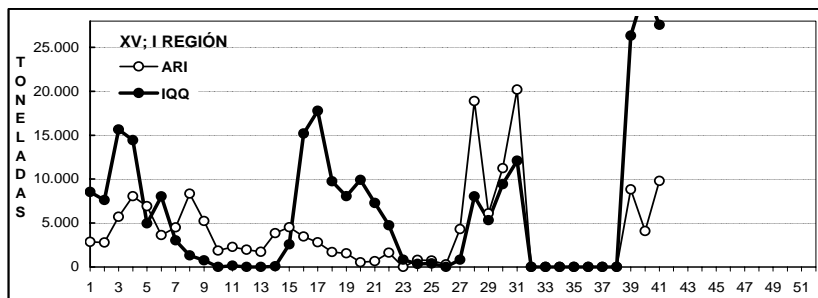
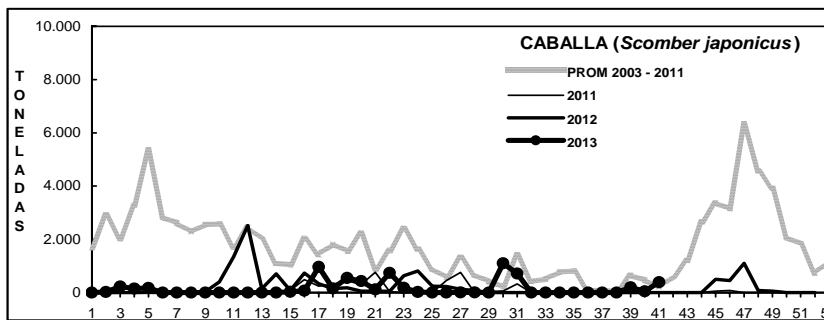
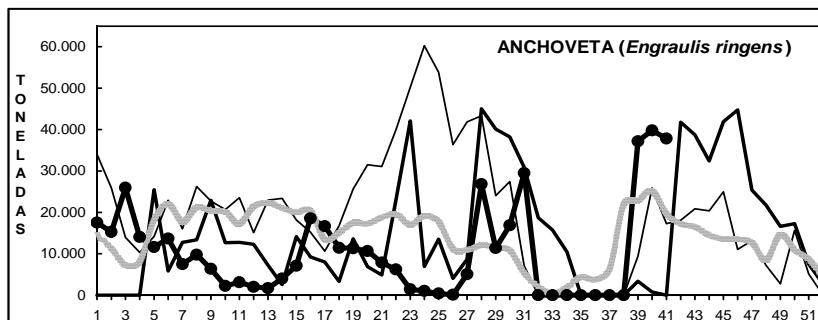
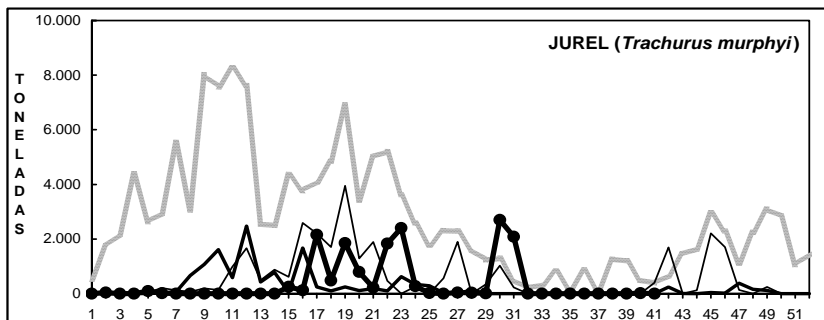
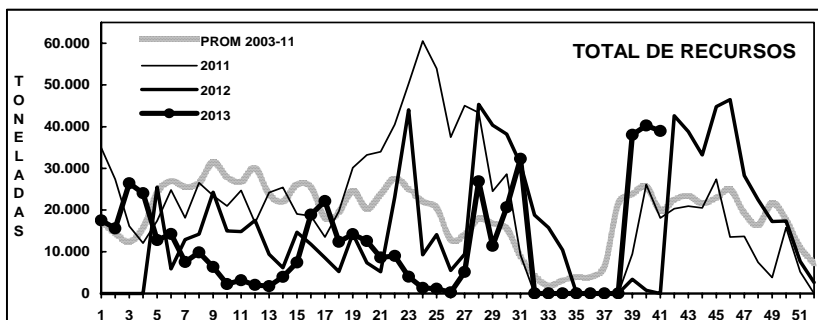
Diferencias entre los desembarques mensuales de **anchoveta** en el año 2012 y 2013 respecto al promedio mensual de la serie 2003 - 2011. XV; I y II Región.



Serie histórica promedio de los desembarques mensuales de **anchoveta** 2003 - 2011 y años 2011 a 2013. XV, I y II Región.

## DESEMBARQUE ORIENTADO A LA INDUSTRIA DE REDUCCIÓN XV; I y II REGIÓN, 2003 - 2013

### SEMANA 41 (7 AL 13 OCTUBRE, 2013) AÑO 24



### DESEMBARQUE SEMANAL DE PECES PELÁGICOS, POR REGIÓN Y PUERTO, 2013

Fuente: Los desembarques corresponden a cifras preliminares entregadas por las Empresas.



## ASPECTOS BIOLÓGICOS RELEVANTES DE LOS PECES PELÁGICOS

**Anchoveta *Engraulis ringens*.** La estructura de talla de **8.367 ejemplares** muestreados (a bordo y en tierra) en los puertos de Arica, Iquique y Mejillones presentó una distribución unimodal conformada por anchovetas entre 12,0 y 17,0 cm, con moda en los 14,5 - 15,0 cm (56%). No se observó la presencia de ejemplares reclutas en los muestreos. En los dos primeros puertos la distribución de tallas abarcó el rango del área de estudio, con modas en Arica de 14,5 cm (35%) e Iquique de 15,0 cm (29%), en cambio en el puerto de Mejillones los ejemplares muestreados presentaron un rango más estrecho, de 13,0 a 16,0 cm y moda en 14,5 cm (42%). El IGS alcanzó **6,9%**.

**Jurel *Trachurus murphyi*.** Sin desembarque.

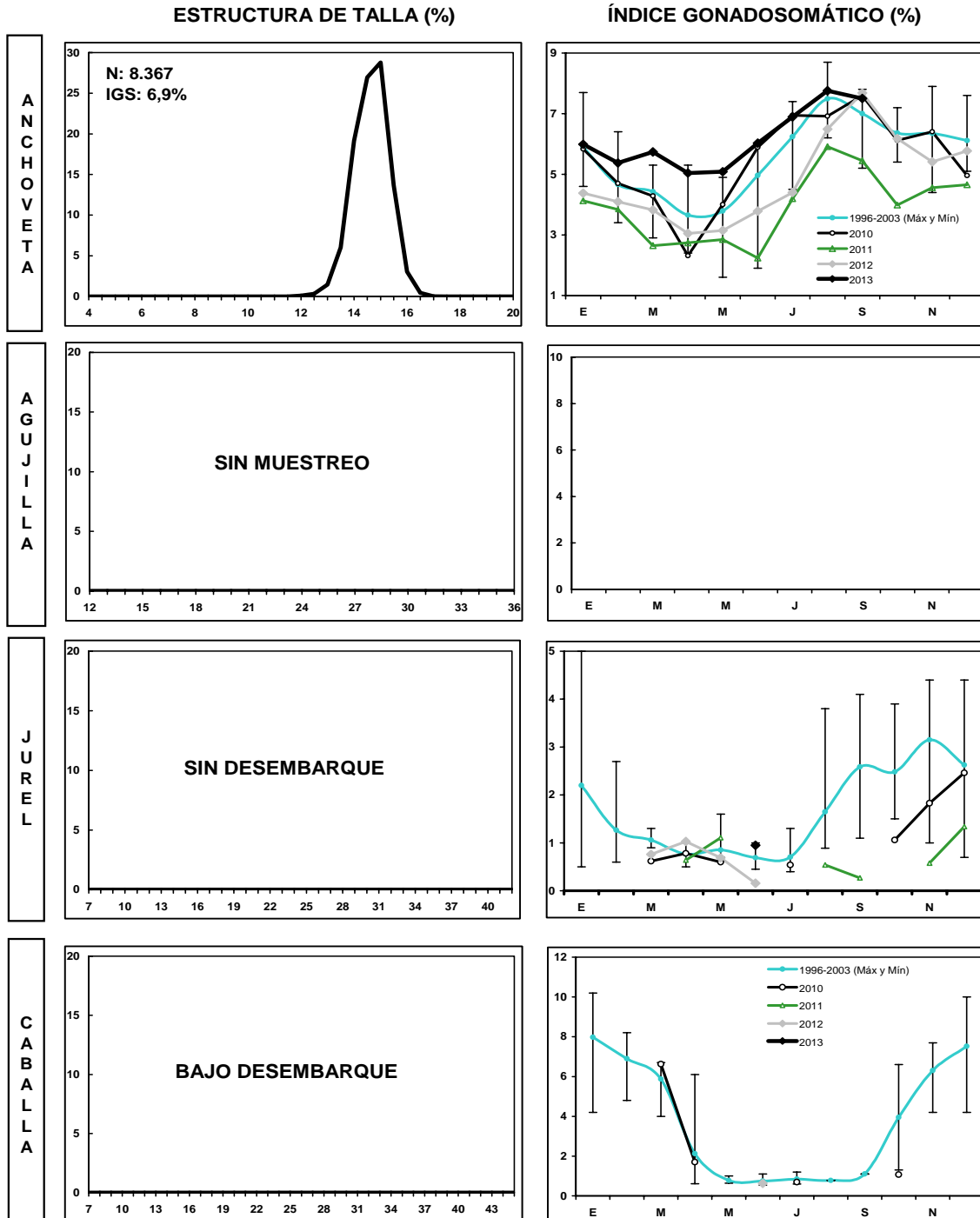
**Caballa *Scomber japonicus*.** Bajo desembarque.

**Agujilla *Scorpaenopsis scorpaenoides*.** Sin muestreo.



## SEMANA 41 7 AL 13 OCTUBRE, 2013) AÑO 24

### DESEMBARQUE SEMANAL XV; I Y II REGIÓN



Las estructuras de tallas que se entregan corresponden al porcentaje de la frecuencia nominal de los muestreos.

1. En el cálculo del índice gonadosomático se analizan los ejemplares iguales o mayores de las siguientes medidas: anchoveta: 12,0 cm LT; sardina: 23 cm LT; jurel: 26 cm LH; caballa: 29 cm LH.
2. El índice gonadosomático de 1996-2003 contempla el valor promedio para cada mes del año y los valores máximos y mínimos del IGS.



### III REGIÓN

En la Semana 41 el desembarque total fue **29 t**

0 t reportadas de anchoveta	0,0 %
0 t de jurel	0,0 %
0 t de sardina española	0,0 %
0 t de caballa	0,0 %
<b>29 t de otras especies (bacaladillo)</b>	<b>100,0 %</b>

Al 13 octubre el desembarque acumulado fue **44.717 t**  
cifra 9% menor (4 mil t menos) en relación al 2012 y 38% menor (27 mil t menos) en relación al 2011.

Tabla 1 Desembarque de naves de cerco, acumulado a la fecha. III Región (2013, 2012 y 2011)

ACUMULADO	2013		2012		2011		2013 en 2012		2013 en 2011	
	t	%	t	%	t	%	% de variación		% de variación	
Anchoveta	22.769	51	14.640	56	36.259	182	5.185 % mayor		37 % menor	
Jurel	3.004	7	1.205	2	10.440	14	149 % mayor		71 % menor	
S. española	0	0	3	0	0	0	100 % menor		% mayor	
Caballa	7.378	16	3.409	7	10.228	14	116 % mayor		28 % menor	
Otras especies	11.566	26	29.731	61	15.259	21	61 % menor		24 % menor	
<b>TOTAL</b>	<b>44.717</b>	<b>100</b>	<b>48.988</b>	<b>126</b>	<b>72.186</b>	<b>232</b>	<b>9 % menor</b>		<b>38 % menor</b>	

Tabla 2 Desembarque semanal, acumulado en el mes y a la fecha. III Región (2013 a 2004)

Acumulado	2013	2012	2011	2010	2009	2008	2007	2006	2005	2004
OCT Sem 40/41	63	248	82	0	9	144	176	579	0	403
A la fecha	44.717	48.988	72.186	72.793	50.531	60.279	54.923	59.366	79.802	74.642
En el año		54.773	75.939	75.594	53.162	68.622	59.613	64.075	82.091	81.420

## ASPECTOS BIOLÓGICOS RELEVANTES DE LOS PECES PELÁGICOS

Anchoveta *Engraulis ringens*. Sin desembarque.

Jurel *Trachurus murphyi*. Sin desembarque.

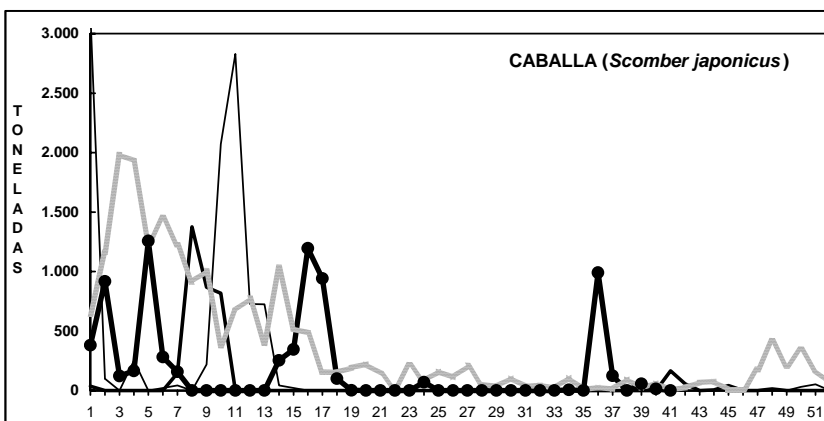
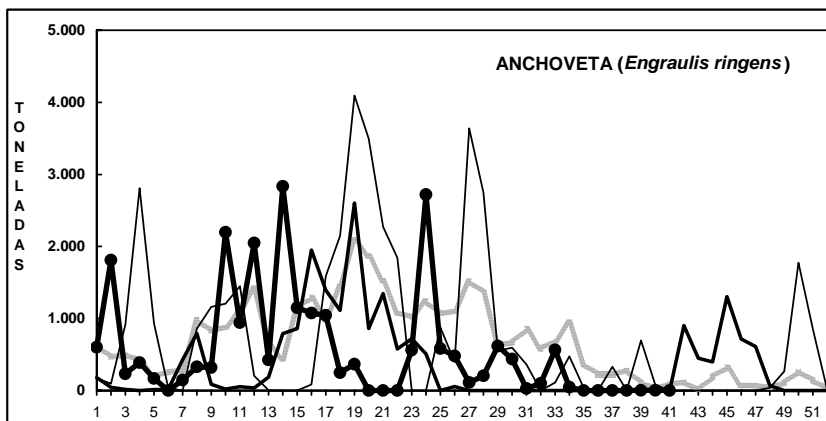
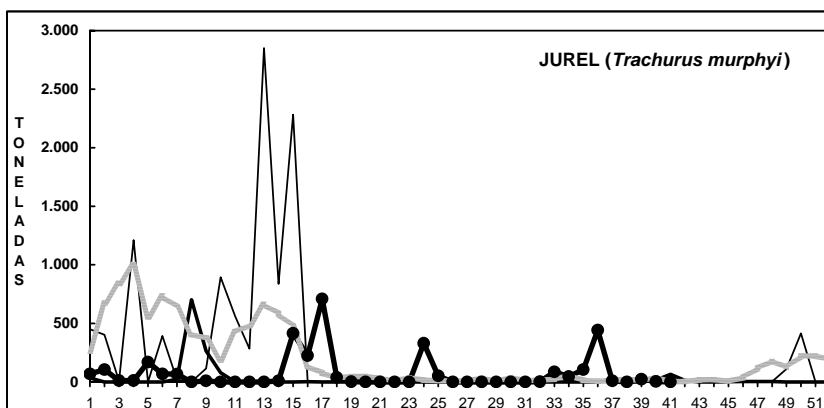
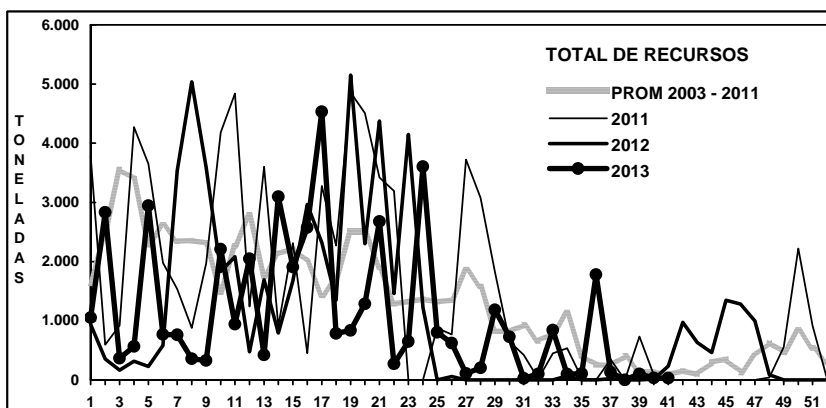
Caballa *Scomber japonicus*. Sin desembarque.

Bacaladillo *Normanichthys crockeri*. Escaso desembarque.



## DESEMBARQUE ORIENTADO A LA INDUSTRIA DE REDUCCIÓN III REGIÓN, 2003 - 2013

SEMANA 41 (7 AL 13 OCTUBRE, 2013) AÑO 24



Fuente: Los desembarques corresponden a cifras preliminares entregada por la Empresa.



## IV REGIÓN

En la Semana 41

el desembarque total fue

0 t

0 t de anchoveta	0,0 %
0 t de jurel	0,0 %
0 t de sardina española	0,0 %
0 t de caballa	0,0 %
0 t de otras especies	0,0 %

Al 13 octubre

el desembarque acumulado fue

18.108 t

cifra 53% menor (20 mil t menos) respecto al 2012 y 42% menor (13 mil t menos) respecto al 2011.

Tabla 1 Desembarque de naves de cerco, acumulado a la fecha. IV Región (2013, 2012 y 2011)

ACUMULADO	2013		2012		2011		2013 en 2012		2013 en 2011	
	t	%	t	%	t	%	% de variación		% de variación	
Anchoveta	11.805	65	21.199	55	19.635	63	44 % menor		40 % menor	
Jurel	487	3	469	1	1.841	6	4 % mayor		74 % menor	
S. española	8	0	4	0	0	0	100 % mayor		% mayor	
Caballa	1.136	6	1.590	4	836	3	29 % menor		36 % mayor	
Otras especies	4.672	26	15.025	39	8.867	28	69 % menor		47 % menor	
<b>TOTAL</b>	<b>18.108</b>	<b>100</b>	<b>38.287</b>	<b>100</b>	<b>31.179</b>	<b>100</b>	<b>53 % menor</b>		<b>42 % menor</b>	

Tabla 2 Desembarque semanal, acumulado en el mes y a la fecha. IV Región (2013 a 2004)

Acumulado	2013	2012	2011	2010	2009	2008	2007	2006	2005	2004
OCT Sem 40/41	0	224	170	278	889	161	384	940	154	695
A la fecha	18.108	38.287	31.179	47.291	34.847	40.079	30.734	43.521	36.785	43.313
En el año		40.789	32.554	48.745	40.404	42.759	31.021	46.188	37.954	45.574

## ASPECTOS BIOLÓGICOS RELEVANTES DE LOS PECES PELÁGICOS

Anchoveta *Engraulis ringens*. Sin desembarque.

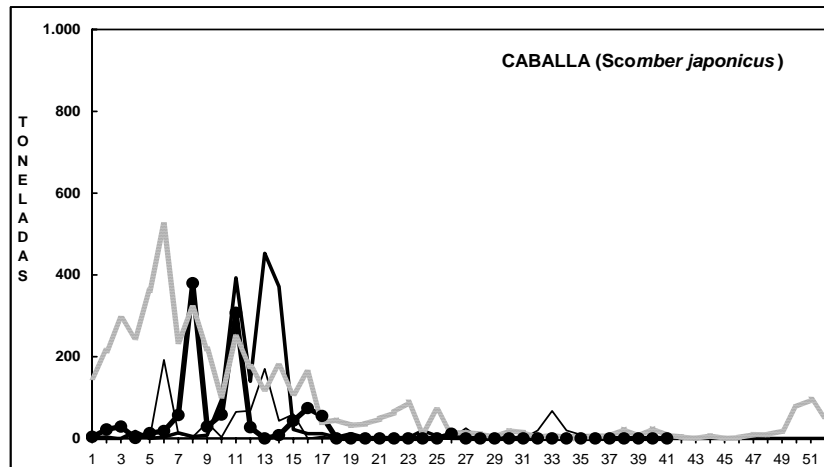
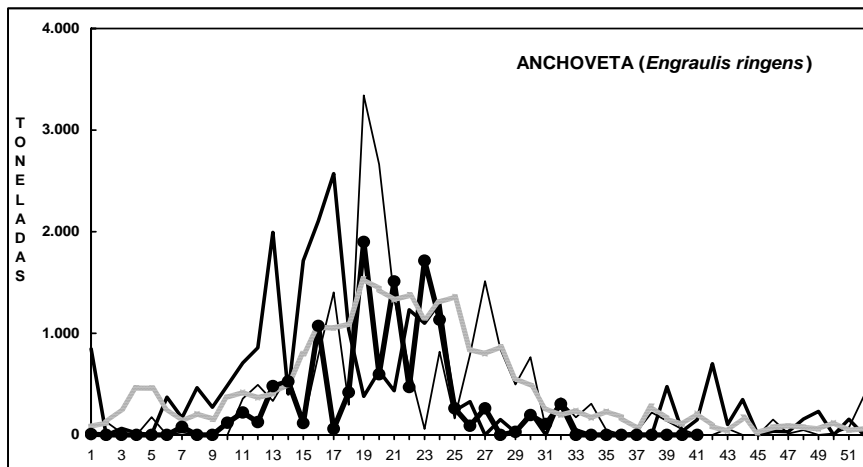
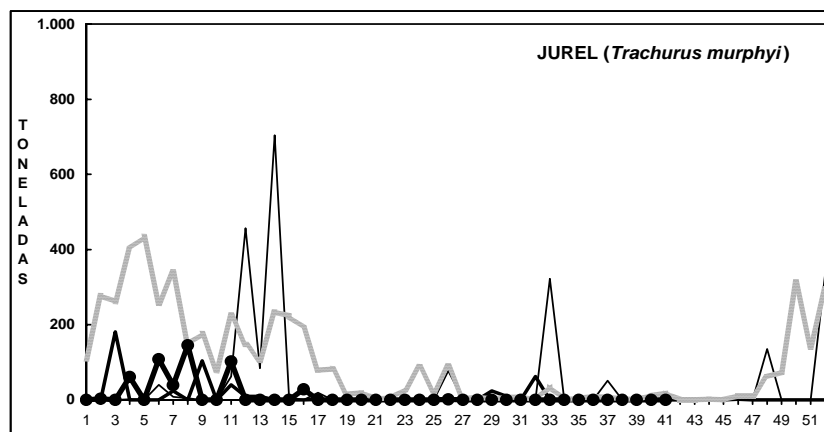
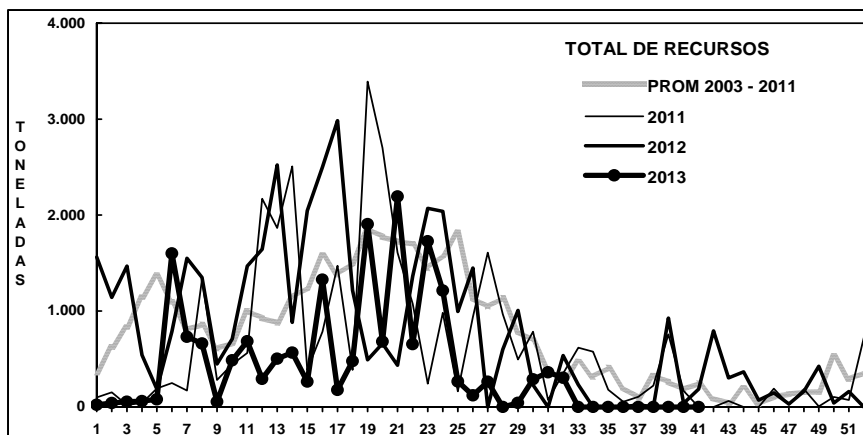
Jurel *Trachurus murphyi*. Sin desembarque.

Caballa *Scomber japonicus*. Sin desembarque.



## DESEMBARQUE ORIENTADO A LA INDUSTRIA DE REDUCCIÓN IV REGIÓN, 2003 - 2013

SEMANA 41 (7 AL 13 OCTUBRE, 2013) AÑO 24



Fuente: Los desembarques corresponden a cifras preliminares entregada por la Empresa.



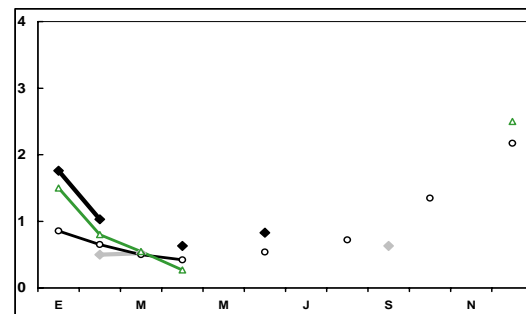
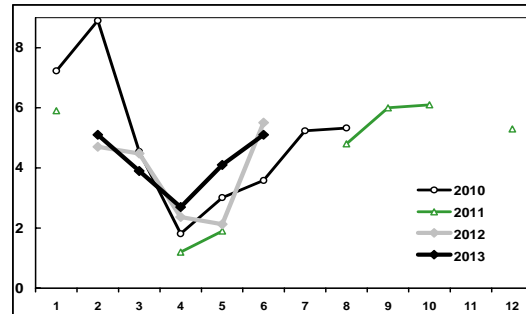
## SEMANA 41 7 AL 13 OCTUBRE, 2013) AÑO 24

### DESEMBARQUE SEMANAL III REGIÓN (CALDERA)

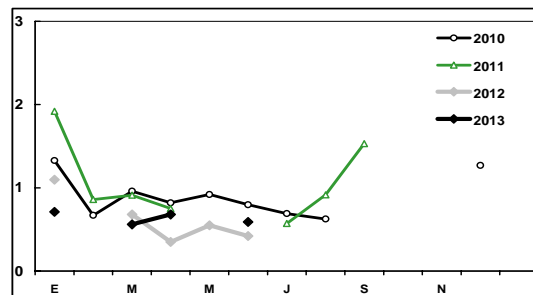
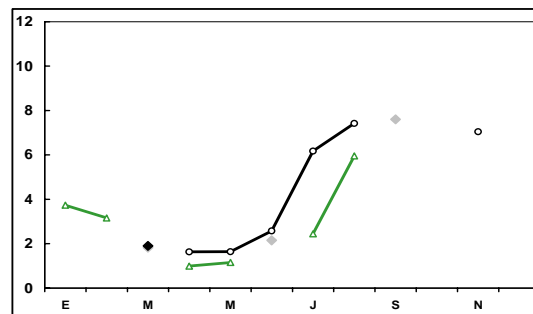
ESTRUCTURA DE TALLA (%)



ÍNDICE GONADOSOMÁTICO (%)



### DESEMBARQUE SEMANAL IV REGIÓN (COQUIMBO)



Las estructuras de tallas que se entregan corresponden a las frecuencias nominal de los muestreos.

En el cálculo del índice gonadosomático se analizan los ejemplares iguales o mayores de las siguientes medidas: anchoveta: 12,0 cm LT; jurel: 26 cm LH.



[www.ifop.cl](http://www.ifop.cl)