



DOCUMENTO TECNICO SEMANAL  
PESQUERÍA PELAGICA CENTRO - SUR, 2015

1).- Muestreo de Longitud

Reporte : N° 01 (04 al 11 de enero 2015)

FLOTA	REGION	ZONA DE PESCA (Latitud - Longitud)	REFERENCIA COSTERA	COMPOSICION ESPECIES	ESPECIE	CAPTURA ESTIMADA MUESTREO (t)	CAPTURA (t) PROMEDIO (viaje / naves)	n° EJEMP.	RANGO TALLA (cm)	MODA (cm)	% BAJO TMM <sup>(1)</sup> - TML <sup>(2)</sup>	% BAJO TMR <sup>(3)</sup> (±8,5 cm)	OBSERVACIONES
B/C ABATE MOLINA	V	32°58'00 - 71°34'02 33°42'04 - 71°45'07	Concón Pta. Toro		S. COMÚN			300	9,0 - 14,0	12,5	5,0	0,0	CRUCERO HIDROACUSTICO ZONA CENTRO-SUR  VEDA BIOLÓGICA DE RECLUTAMIENTO
					ANCHOVETA			122	2,0 - 18,0	16,0 - 4,0	18,0		
	VI	33°58'06 - 71°55'00 34°46'08 - 72°07'09	Matanza Llico		S. COMÚN			605	8,0 - 15,5	11,5	26,3	0,2	
	VII	35°06'03 - 72°21'03 35°20'03 - 72°36'05	Playa Isla Contitción		S. COMÚN			800	2,0 - 12,5	3,5 - 8,5	100,0	98,5	
	Centro-Sur	32°58'00 - 71°34'02 35°20'03 - 72°36'05	Concón Contitción		S. COMÚN			31.666	2,0 - 15,5	12,5 - 4,0	97,7	95,7	
					ANCHOVETA			122	2,0 - 18,0	16,0 - 4,0	18,0		
X												Sin Actividad	
INDUSTRIAL	V	32°14'28 - 71°39'42 32°29'07 - 73°35'33	Cta. Molles Pta. Cañas	Jurel 100%	JUREL	5.006	556	2.482	22 - 44	32,0	6,4		

S/D: Sin Datos

INFORMACIÓN PRELIMINAR

(1) TMM: Proporción de ejemplares bajo la Talla Media de Madurez, respecto al total de ejemplares muestreados para s. común y anchoveta.

(2) TML: Proporción de jurel bajo la Talla Mínima Legal (26 cm), respecto al total muestreados.

(3) TMR: Proporción de s. común bajo la Talla Media de Referencia (9,0 cm), respecto al total muestreados.

Captura Estimada: Captura de la(s) embarcación(es) muestreada(s) en el reporte

Captura Promedio: Captura media de todas las embarcaciones registradas en el reporte

(\*) Las muestras, no satisfacen los requerimientos mínimos estadísticos



**DOCUMENTO TECNICO SEMANAL  
PESQUERÍA PELAGICA CENTRO - SUR, 2015**

**2).- Muestreo Biológico**

**Reporte : N° 01 (04 al 11 de enero 2015)**

FLOTA	REGIÓN	ESPECIE	HEMBRAS TOTALES					HEMBRAS ≥ TMM					OBSERVACIONES
			n°	IGS (%)	MADUREZ (%)	PHA <sub>(1)</sub>	MODA (cm)	n°	IGS (%)	MADUREZ (%)	PHA	MODA (cm)	
ARTESANAL	V	S. COMÚN	124	0,6	Inactivas: 99% III : 1% IV : - V: -	1%	12,5	124	0,6	Inactivas: 99% III : 1% IV : - V: -	1%	12,5	CRUCERO HIDROACUSTICO ZONA CENTRO-SUR
		ANCHOVETA	50	7,4	Inactivas: - III : 100% IV : - V: -	100%	16,0						
	VI	S. COMÚN	170	0,9	Inactivas: 99% III : 1% IV : - V: -	1%	12,5	159	0,9	Inactivas: 100% III : - IV : - V: -	0%	12,5	
INDUSTRIAL	V	JUREL	263	1,4	Inactivas: 14% III : 84% IV : 2% V: -	86%	38,0						

INFORMACIÓN PRELIMINAR

Información parcial

(1) PHA: Proporción de Hembras Activas (EM III y IV)

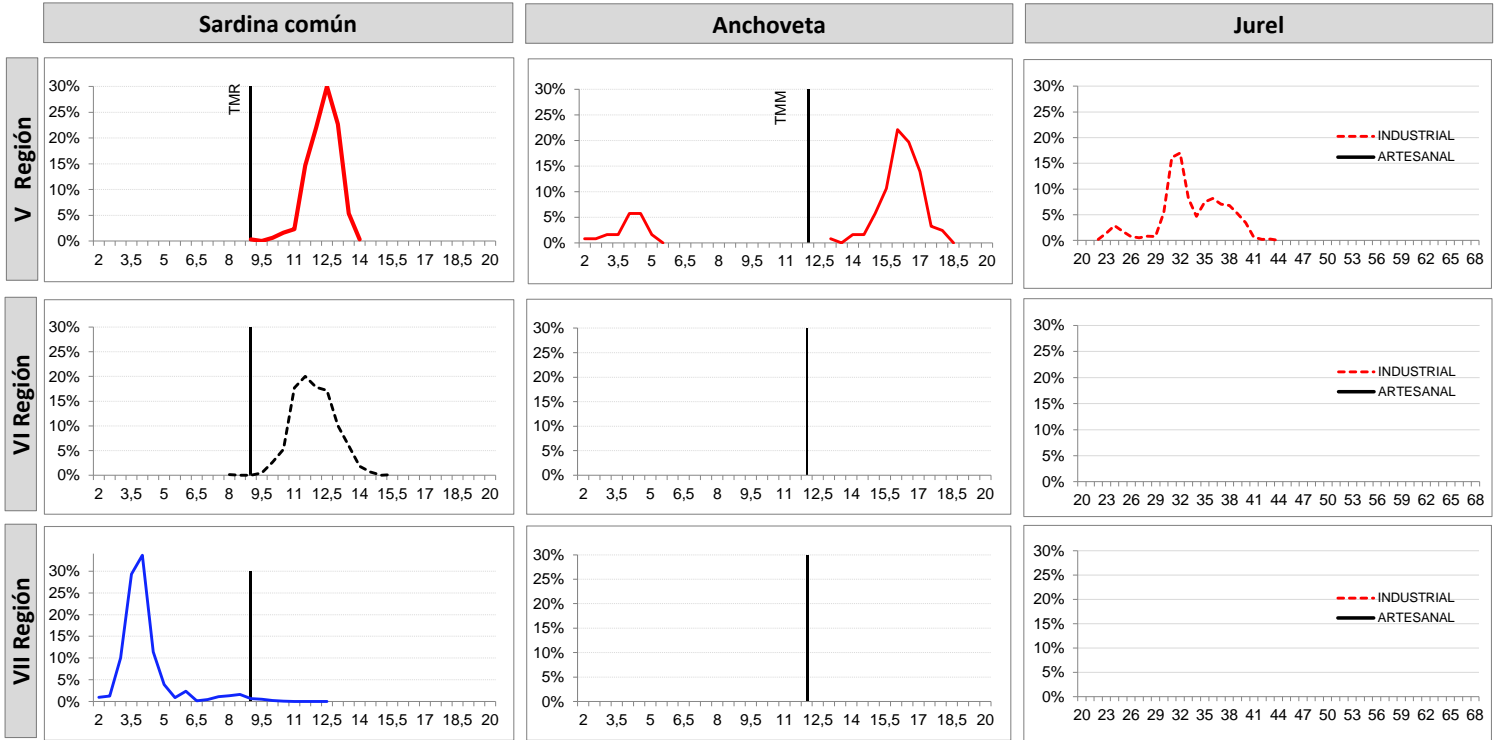
MME: Muestras en Mal Estado



**DOCUMENTO TECNICO SEMANAL  
PESQUERÍA PELAGICA CENTRO - SUR, 2015**

**3).- Estructura de Tallas**

**Reporte : Nº 01 (04 al 11 de enero 2015)**





DOCUMENTO TECNICO SEMANAL  
PESQUERÍA PELAGICA CENTRO - SUR, 2015

4).- Ejemplares por litro

Reporte : N° 01 (04 al 11 de enero 2015)

Nave	Matricula	Esloza (m)	Fecha Muestreo	Puerto Descarga	Muestreo	Zona de Pesca	Región	Especie	Moda (cm)	Rango (cm)	N° Ejem./ Lt.	Peso (g)	Captura estimada (t)	
B/C ABATE MOLINA			04-ene-2015		embarcado L2	32°58' - 71°34,2'	V	S. Común	12,5	11,5-13,5	50			
			06-ene-2015		embarcado L9	33°42,4' - 71°45,7'	V	S. Común	12,0	9,0-14,0	50			
			06-ene-2015		embarcado L9	33°42,4' - 71°45,7'	V	Anchoveta	5,5 - 6,0	13,0-17,5	31			
				06-ene-2015		embarcado L10	33°58,6' - 71°55'	VI	S. Común	12	10,0-15,5	59		
				07-ene-2015		embarcado L12	34°05,9' - 71°59,6'	VI	S. Común	11,0 - 11,5	9,5-14,5	56		
				07-ene-2015		embarcado L13	34°12,2' - 72°00,6'	VI	S. Común	11,5	8,0-14,0	60		
				10-ene-2015		embarcado L18	35°06,3' - 72°21,3'	VII	S. Común	3,5	2,5-10,0	2.140		
				10-ene-2015		embarcado L19	35°15' - 72°30,3'	VII	S. Común	3,5	2,0-5,5	3.185		
				10-ene-2015		embarcado L19	35°15' - 72°30,3'	VII	S. Común	8,5	7,5-10,0	162		
				10-ene-2015		embarcado L20	35°20,3' - 72°36,5'	VII	S. Común	3,5	2,0-5,0	3.417		
				10-ene-2015		embarcado L20	35°20,3' - 72°36,5'	VII	S. Común	8,5	7,0-12,5	165		
				11-ene-2015		embarcado L21	35°11,2' - 72°35,5'	VII	S. Común	4,0		1.932		
				11-ene-2015		embarcado L21	35°11,2' - 72°35,5'	VII	S. Común	8,0	3,5-11,0	178		
	PAM Panilonco	2755	50,3	06-ene-2015	Coronel	tierra	32° 29' 00" - 71° 36' 00"	V	Jurel	31	29 - 40	-	-	350
	PAM Corsario I	2910	63,7	07-ene-2015	Coronel	tierra	32° 28' 00" - 71° 39' 00"		Jurel	32	30 - 39	-	-	680
PAM Querelema	2833	59,3	06-ene-2015	Coronel	tierra	32° 28' 00" - 71° 37' 00"	Jurel		31	24 - 40	-	-	470	
PAM Querelema	2833	59,3	11-ene-2015	Coronel	tierra	32° 28' 00" - 71° 38' 00"	Jurel		38	31 - 41	-	-	1000	
PAM Don Edmundo	2930	60,4	08-ene-2015	San Vicente	embarcado L1	32° 25' 47" - 71° 37' 18"	Jurel		32	30 - 41	-	-	67	
PAM Don Edmundo	2930	60,4	08-ene-2015	San Vicente	embarcado L2	32° 26' 33" - 71° 41' 38"	Jurel		32	22 - 41	-	-	198	
PAM Don Edmundo	2930	60,4	08-ene-2015	San Vicente	embarcado L3	32° 15' 54" - 71° 47' 22"	Jurel		32	22 - 40	-	-	57	
PAM Don Edmundo	2930	60,4	08-ene-2015	San Vicente	embarcado L4	32° 14' 28" - 71° 39' 42"	Jurel		24 - 32	23 - 40	-	-	96	
PAM Don Edmundo	2930	60,4	08-ene-2015	San Vicente	embarcado L5	32° 23' 51" - 71° 37' 29"	Jurel		32	30 - 41	-	-	170	
PAM Ventisquero	2903	60,4	08-ene-2015	Coronel	embarcado L2	32° 27' 50" - 71° 31' 40"	Jurel		35	30 - 44	-	-	120	
PAM Ventisquero	2903	60,4	08-ene-2015	Coronel	embarcado L3	32° 28' 47" - 71° 38' 39"	Jurel		37	30 - 44	-	-	49	
PAM Ventisquero	2903	60,4	08-ene-2015	Coronel	embarcado L5	32° 29' 07" - 71° 35' 33"	Jurel		36	30 - 42	-	-	58	
PAM Ventisquero	2903	60,4	08-ene-2015	Coronel	embarcado L7	32° 21' 56" - 71° 39' 08"	Jurel		31 - 24	22 - 40	-	-	70	
PAM Ventisquero	2903	60,4	08-ene-2015	Coronel	embarcado L9	32° 21' 31" - 71° 44' 09"	Jurel		32	25 41	-	-	80	
PAM Ventisquero	2903	60,4	08-ene-2015	Coronel	embarcado L8	32° 21' 31" - 71° 44' 09"	Jurel		32	23 - 40	-	-	150	
PAM Ventisquero	2903	60,4	08-ene-2015	Coronel	embarcado L10	32° 21' 31" - 71° 44' 09"	Jurel	31	22 - 39	-	-	90		
PAM Pelicano	3209	53,2	07-ene-2015	Coronel	embarcado L7	32° 18' 29" - 71° 46' 43"	Jurel	31	23 - 43	-	-	312		
PAM Pelicano	3209	53,2	07-ene-2015	Coronel	embarcado L8	32° 17' 39" - 71° 37' 27"	Jurel	32	22 - 41	-	-	5		
PAM Francisco	2815	56,0	07-ene-2015	Coronel	tierra	32° 25' 00" - 71° 40' 00"	Jurel	31	23 - 39	-	-	380		
PAM Lider	2902	55,4	11-ene-2015	Coronel	tierra	32° 58' 00" - 71° 45' 00"	Jurel	31	28 - 43	-	-	603		

INFORMACIÓN PRELIMINAR

MME: Muestra en Mal Estado

Escala referencial de ejemplares por litro:

Ejemplares	n / Litro
Grandes	< 100
Medianos	101-140
Pequeños	> 140

Tamaño ejemplar	
Grandes	46%
Medianos	0%
Pequeños	54%
	100%