



DOCUMENTO TÉCNICO SEMANAL
PESQUERÍA PELÁGICA CENTRO-SUR, 2014

1).- Muestreo de Longitud

Reporte : semana Nº 15 (07 al 13 de abril 2014)

FLOTA	REGION	ZONA DE PESCA (Latitud - Longitud)	REFERENCIA COSTERA	COMPOSICION ESPECIES	ESPECIE	CAPTURA ESTIMADA MUESTREO (t)	CAPTURA (t) PROMEDIO (viaje / naves)	n° EJEMP.	RANGO TALLA (cm)	MODA (cm)	% BAJO TMM ⁽¹⁾ - TML ⁽²⁾	% BAJO TMR ⁽³⁾ (≤8,5 cm)	OBSERVACIONES
ARTESANAL	VIII (ITATA)	36°10'00 - 72°55'27 36°22'08 - 72°56'03		S. Común 49,6% Anchoveta 49,6% Jaiba 0,8%	S. COMUN	228	57	358	7,0 - 14,5	10,5	82,9	5,4	
					ANCHOVETA	131	65	342	12,5 - 19,0	15,5	0,0		
	VIII (B. CONCEPCIÓN)	36°33'00 - 73°09'00 36°44'00 - 73°15'24		S. Común 60,2% Anchoveta 39,8% Mote 0,1%	S. COMUN	298	50	671	7,0 - 15,5	14,0	46,5	10,0	
					ANCHOVETA	225	45	375	10,0 - 19,0	15,0	0,6		
	VIII (GOLFO DE ARAUCO)	-			S. COMUN	S/D							
					ANCHOVETA	S/D							
	IX	-			S. COMUN	S/D							
					ANCHOVETA	S/D							
	XIV	-			S. COMUN	S/D							
					ANCHOVETA	S/D							
INDUSTRIAL	IX	39°21'13 - 73°21'52 39°21'40 - 73°22'07		S. Común 98,4% Anchoveta 1,6%	S. COMUN	1151	1151	416	8,0 - 16,5	11,0	54,1	1,2	
					ANCHOVETA	79	79	207	11,5 - 18,5	15,5	0,3		
	VIII	38°18'13 - 74°57'33		Jurel 97,6% Medusa 2,4%	JUREL	603	603	105	38 - 47	42	0,0		
	XIV	39°49'30 - 75°17'18 40°07'54 - 75°19'30		Jurel 99,7% Caballa 0,3%	JUREL	308	308	295	29 - 52	38	0,0		
	X	40°19'00 - 75°05'00 40°32'19 - 74°39'06		Jurel 98,0% Caballa 1,4% Medusa 0,6%	JUREL	603	302	395	33 - 54	38	0,0		

S/D: Sin Datos

(1) TMM: Proporción de ejemplares bajo la Talla Media de Madurez, respecto al total de ejemplares muestreados para s. común y anchoveta.

(2) TML: Proporción de jurel bajo la Talla Mínima Legal (26 cm), respecto al total muestreados.

(3) TMR: Proporción de s. común bajo la Talla Media de Referencia (9,0 cm), respecto al total muestreados.

Captura Estimada: Captura de la(s) embarcación(es) muestreada(s) en el reporte

Captura Promedio: Captura media de todas las embarcaciones registradas en el reporte

(*) Las muestras, no satisfacen los requerimientos mínimos estadísticos



DOCUMENTO TÉCNICO SEMANAL
PESQUERÍA PELÁGICA CENTRO-SUR, 2014

2).- Muestreo Biológico

Reporte : semana Nº 15 (07 al 13 de abril 2014)

FLOTA	REGIÓN	ESPECIE	HEMBRAS TOTALES					HEMBRAS ≥ TMM				
			n°	IGS (%)	MADUREZ (%)	PHA ⁽¹⁾	MODA (cm)	n°	IGS (%)	MADUREZ (%)	PHA	MODA (cm)
ARTESANAL	VIII (ITATA)	S. Común	44	1,3	Inactivas : 95,5% III : 4,5% IV :- V :-	4,5%	10,5 - 11,0	17	1,5	Inactivas : 88,2% III : 11,8% IV :- V :-	12%	11,5
		Anchoveta	67	3,6	Inactivas : 54,0% III : 46,0% IV :- V :-	46%	15,5	67	3,6	Inactivas : 54,0% III : 46,0% IV :- V :-	46%	15,5
	VIII (B. CONCEPCIÓN)	S. Común	72	1,9	Inactivas : 90,3% III : 9,7% IV :- V :-	10%	14,0	72	1,9	Inactivas : 90,3% III : 9,7% IV :- V :-	10%	14,0
		Anchoveta	60	3,4	Inactivas : 52,0% III : 48,0% IV :- V :-	48%	16,5	60	3,4	Inactivas : 52,0% III : 48,0% IV :- V :-	48%	16,5
	VIII (GOLFO DE ARAUCO)	S. Común	S/D		Inactivas :- III :- IV :- V :-					Inactivas :- III :- IV :- V :-		
	IX	S/D	S/D									
XIV	S/D	S/D										
INDUSTRIAL	IX	S. Común	55	1,0	Inactivas :100% III : % IV :-% V :-	-	11,0	25	0,8	Inactivas :100% III : % IV :-% V :-		11,5
		Anchoveta	45	2,2	Inactivas :82,0% III : 18,0% IV :-% V :-	18%	15,5					
	VIII	Jurel	12	0,5	Inactivas : 100% III :- IV :- V :-		42					
	X	Jurel	23	0,5	Inactivas : 100% III :- IV :- V :-		38					
	XIV	Jurel	48	0,6	Inactivas : 100% III :- IV :- V :-		41					

Información parcial

(*) Las muestras, no satisfacen los requerimientos mínimos estadísticos

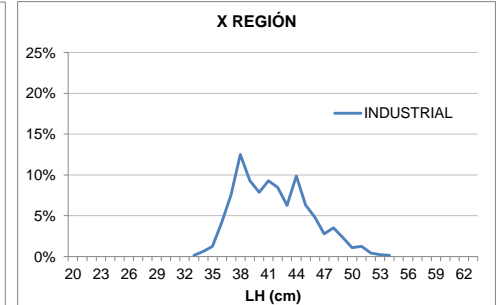
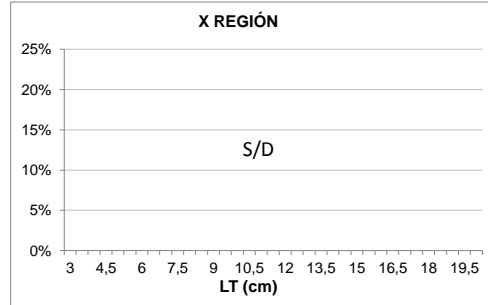
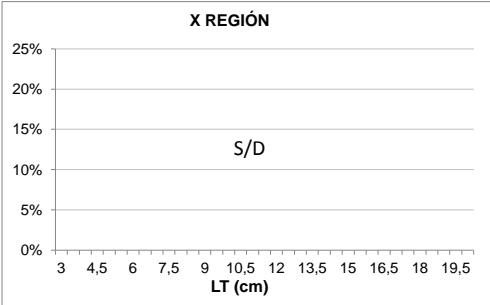
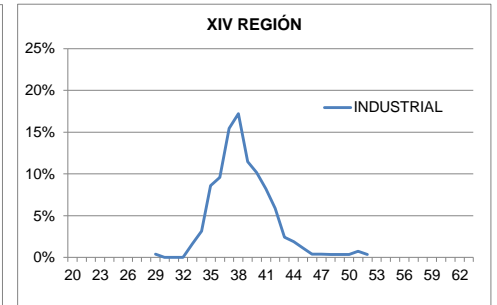
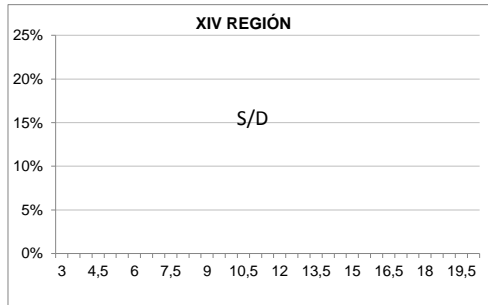
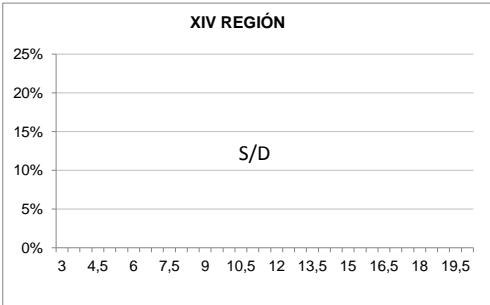
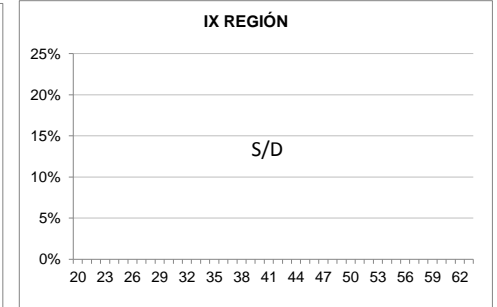
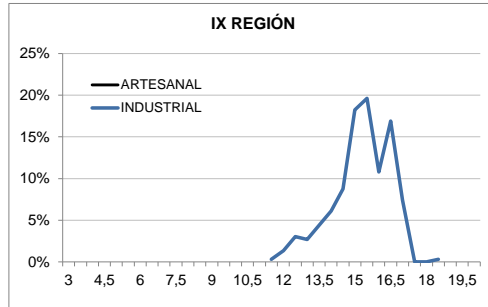
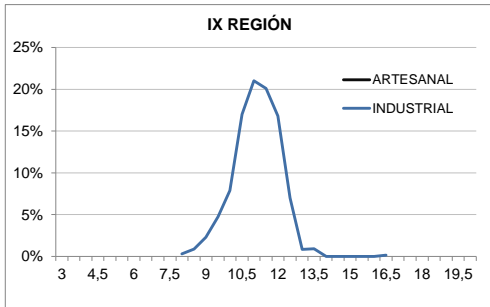
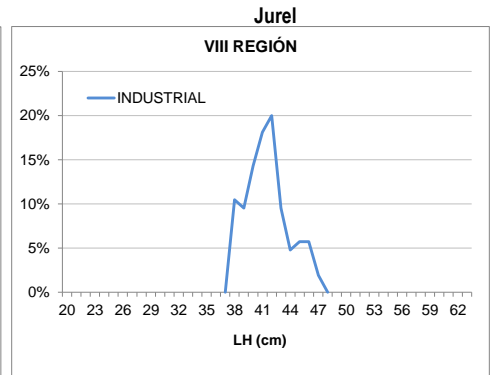
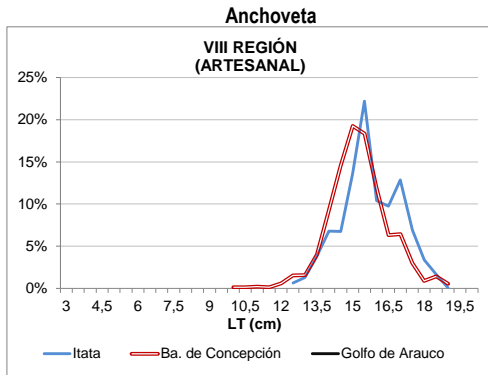
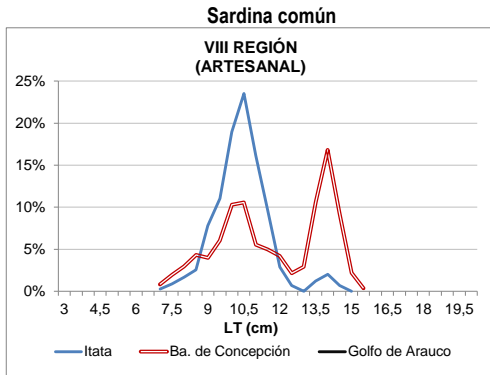
(1) PHA: Proporción de Hembras Activas



**DOCUMENTO TÉCNICO SEMANAL
PESQUERÍA PELÁGICA CENTRO-SUR, 2014**

3).- Estructura de Tallas

Reporte : semana Nº 15 (07 al 13 de abril 2014)



Información parcial

DOCUMENTO TÉCNICO SEMANAL
PESQUERÍA PELÁGICA CENTRO-SUR, 2014



4).- Ejemplares por litro

Reporte : semana Nº 15 (07 al 13 de abril 2014)

Nave	Matrícula	Eslora (m)	Fecha Recalada	Puerto Descarga	Muestreo	Zona de Pesca	Referencia Costera	Zona	Especie	Moda (cm)	Rango (cm)	Nº Ejem/ Lt.	Peso (g)	Captura estimada (t)
L/M Brenda Esmeralda	2620	17,1	07-abr 14:00	Coronel	embarcado L1	36° 17' 02" - 72° 56' 06"	Monte Zorro	Itata	S. Común	10,0	8,0 - 12,0	4	40	0,4
L/M Brenda Esmeralda	2620	17,1	07-abr 14:00	Coronel	embarcado L1	36° 17' 02" - 72° 56' 06"	Monte Zorro		Anchoveta	15,5	13,0 - 19,0	31	960	10
L/M Brenda Esmeralda	2620	17,1	07-abr 14:00	Coronel	embarcado L2	36° 15' 30" - 72° 55' 01"	Sta. Rita		Anchoveta	15,5	12,5 - 18,5	33	980	43
L/M Turimar III	1574	18,0	08-abr 14:00	Talcahuano	embarcado L1	36° 16' 29" - 72° 55' 04"	Sta. Rita		Anchoveta	15,5	13,0 - 18,5	18	900	79
L/M Capello	733	17,1	07-abr 10:30	Talcahuano	tierra	36° 15' 00" - 72° 50' 00"	Sta. Rita		S. Común	10,5	9,0 - 14,0	96	831	75
L/M La Victoria	574	17,6	09-abr 3:30	Talcahuano	tierra	36° 10' 00" - 72° 55' 27"	Taucú		S. Común	10,5	7,0 - 13,5	110	936	74
L/M Achernar	1209	18,0	09-abr 6:45	Coronel	tierra	36° 22' 08" - 72° 56' 03"	Río Itata	S. Común	10,5	7,5 - 14,5	101	934	79	
L/M Juanita	1691	12,0	07-abr 4:00	Talcahuano	tierra	36° 42' 49" - 73° 01' 04"	Playa Lirquén	Ba Concepción	S. Común	11,5	9,5 - 15,0	46	831	25
L/M Brenda Esmeralda	2620	17,1	07-abr 23:00	San Vicente	embarcado L1	36° 44' 01" - 73° 15' 24"	Penco		S. Común	10,5	7,5 - 12,5	9	95	3
L/M Brenda Esmeralda			07-abr 23:00	San Vicente	embarcado L1	36° 44' 01" - 73° 15' 24"	Penco		Anchoveta	14,0	10,5 - 18,0	37	789	22
L/M Don Jaime	2749	17,8	07-abr 10:00	Talcahuano	en tierra	36° 33' 00" - 73° 09' 00"	Dichato		Anchoveta	15,5	13,5 - 19,0	27	867	72
L/M Candelaria II	1650	17,4	08-abr 10:30	Talcahuano	en tierra	36° 36' 53" - 73° 13' 22"	Los Bagres		Anchoveta	14,5	12,5 - 19,0	32	924	68
L/M Achernar	1209	18,0	08-abr 11:30	Talcahuano	tierra	36° 34' 56" - 73° 05' 38"	Caleta Cocholgu		S. Común	10,5	8,5 - 14,0	89	910	75
L/M Glaciar I	495	18,0	08-abr 8:00	Talcahuano	tierra	36° 34' 58" - 73° 03' 09"	Caleta Cocholgu		S. Común	14,0	13,0 - 15,5	36	925	75
L/M Los Vilos II	604	18,0	09-abr 8:00	Talcahuano	tierra	36° 40' 00" - 72° 57' 03"	Bahía Concepción		S. Común	8,5	7,0 - 14,5	134	972	63
L/M Los Vilos II	604	18,0	09-abr 8:00	Talcahuano	tierra	36° 40' 00" - 72° 57' 03"	Bahía Concepción		Anchoveta	14,0 - 14,5	10,0 - 16,5	-	-	7
L/M Marcela IV	266	17,0	10-abr 6:00	Talcahuano	tierra	36° 34' 43" - 73° 05' 47"	Caleta Cocholgu		S. Común	14,0	10,0 - 15,5	-	-	57
L/M Marcela IV	266	17,0	10-abr 6:00	Talcahuano	tierra	36° 34' 43" - 73° 05' 47"	Caleta Cocholgu	Anchoveta	15,0	12,0 - 17,5	-	-	57	
S/D								Golfo Arauco						
PAM Pehuenco	2871	56,6	08-abr 4:30	Coronel	embarcado L1	39° 21' 13" - 73° 21' 52"	Bahía Queule	IX	S. Común	11,0 - 11,5	8,5 - 13,0	89	800	430
PAM Pehuenco	2871	56,6	08-abr 4:30	Coronel	embarcado L2	39° 21' 40" - 73° 22' 07"	Bahía Queule		S. Común	11,0	8,0 - 13,5	78	800	503
PAM Pehuenco	2871	56,6	08-abr 4:30	Coronel	embarcado L2	39° 21' 40" - 73° 22' 07"	Bahía Queule		Anchoveta	16,0	12,5 - 17,5	34	700	47
PAM Pehuenco	2871	56,6	08-abr 4:30	Coronel	embarcado L3	39° 21' 38" - 73° 21' 59"	Bahía Queule		S. Común	11,0 - 11,5	9,0 - 16,5	79	800	219
PAM Pehuenco	2871	56,6	08-abr 4:30	Coronel	embarcado L3	39° 21' 38" - 73° 21' 59"	Bahía Queule		Anchoveta	15,5	11,5 - 18,5	37	840	31
PAM Don Alfonso	3217	66,0	10-abr 5:30	San Vicente	embarcado L4	38° 18' 13" - 74° 57' 33"	Tirúa	VIII	Jurel	41,0	38 - 47			73
PAM Don Alfonso	3217	66,0	10-abr 5:30	San Vicente	embarcado L1	40° 31' 53" - 74° 38' 17"	Cta. Mansa	X	Jurel	30,0	36 - 46			96
PAM Don Alfonso	3217	66,0	10-abr 5:30	San Vicente	embarcado L2	40° 32' 19" - 74° 39' 06"	Cta. Mansa		Jurel	38,0	34 - 50			147
PAM Javier	2814	46,0	11-abr 16:30	Coronel	embarcado L1	40° 19' 24" - 75° 05' 06"	Cta. Mansa		Jurel	44,0	35 - 52			250
PAM Javier	2814	46,0	11-abr 16:30	Coronel	embarcado L2	40° 19' 00" - 75° 05' 00"	Cta. Mansa	Jurel	45,0	34 - 53			110	
PAM Javier	2814	46,0	11-abr 16:30	Coronel	embarcado L3	40° 07' 54" - 75° 19' 30"	Cta. Mansa	XIV	Jurel	37,0	33 - 52			120
PAM Javier	2814	46,0	11-abr 16:30	Coronel	embarcado L4	39° 54' 24" - 75° 20' 18"	Río Calle Calle		Jurel	38,0	29 - 47			118
PAM Javier	2814	46,0	11-abr 16:30	Coronel	embarcado L5	39° 49' 30" - 75° 17' 18"	Morro Gonzalo		Jurel	38,0	33 - 43			70

L/M: Lancha a Motor
PAM: Pesquero de Alta Mar
S/D : Sin Datos
MME: Muestra en Mal Estado

Escala referencial de ejemplares por litro:	
Ejemplares	n / Litro
Grandes	< 100
Medianos	101-140
Pequeños	> 140