

DOCUMENTO TÉCNICO SEMANAL  
PESQUERÍA PELÁGICA CENTRO-SUR, 2014



1).- Muestreo de Longitud

Reporte : Semana Nº 33 (11 al 17 de agosto 2014)

FLOTA	REGION	ZONA DE PESCA (Latitud - Longitud)	REFERENCIA COSTERA	COMPOSICION ESPECIES	ESPECIE	CAPTURA ESTIMADA MUESTREO (t)	CAPTURA (t) PROMEDIO (viaje / naves)	n° EJEMP.	RANGO TALLA (cm)	MODA (cm)	% BAJO TMM <sup>(1)</sup> - TML <sup>(2)</sup>	% BAJO TMR <sup>(3)</sup> (≤8,5 cm)	OBSERVACIONES
ARTESANAL	VIII (ITATA)			S/D									No zarpó por problemas mecánicos
	VIII (B. CONCEPCIÓN)	36°30'06 - 72°55'35 36°37'13 - 72°59'21	Bahía Coliumo Punta Tumbes	S. Común 61% Mote 25% Anchoveta 12% otras especies 2%	S. COMÚN	0,182	0,182	358	9,5 - 17,0	11,5	8,9	0,0	Información obtenida del Monitoreo Reproductivo
					ANCHOVETA	0,032	0,032	91	13,0 - 18,5	15,5	0,0		
	VIII (GOLFO DE ARAUCO)	37°10'31 - 73°23'55	Punta Lavapié	S. Común 96% otras especies 4%	S. COMÚN	0,096	0,096	175	10,0 - 16,0	15,5 - 12,5	5,1	0,0	
	VIII (TOTAL)	36°30'06 - 72°55'35 37°10'31 - 73°23'55	Bahía Coliumo Punta Lavapié	S. Común 71% Mote 18% Anchoveta 9% otras especies 2%	S. COMÚN	0,14	0,07	533	9,5 - 17,0	15,5 - 12,5	12,6	0,0	
	IX	39°11'28 - 73°20'18 39°22'28 - 73°13'27	Río Totén Bahía Queule	S. Común 80% Mote 12% Pejerrey 3% Pampanito 2% otras especies 3%	S. COMÚN	0,32	0,32	754	4,0 - 15,5	10,0	80,8	30,3	
XIV	- -			S/D									L/M Punta Brava no zarpó (problemas de motor), en su reemplazo salió L/M Linares cuya recalada fue sin pesca.

S/D: Sin Datos

(1) TMM: Proporción de ejemplares bajo la Talla Media de Madurez, respecto al total de ejemplares muestreados para s. común y anchoveta.

(3) TMR: Proporción de s. común bajo la Talla Media de Referencia (9,0 cm), respecto al total muestreado.

Captura Estimada: Captura de la(s) embarcación(es) muestreada(s) en el reporte

Captura Promedio: Captura media de todas las embarcaciones registradas en el reporte

(\*) Las muestras, no satisfacen los requerimientos mínimos estadísticos



DOCUMENTO TÉCNICO SEMANAL  
PESQUERÍA PELÁGICA CENTRO-SUR, 2014

2).- Muestreo Biológico

Reporte : Semana Nº 33 (11 al 17 de agosto 2014)

FLOTA	REGIÓN	ESPECIE	HEMBRAS TOTALES					HEMBRAS ≥ TMM					OBSERVACIONES	
			n°	IGS (%)	MADUREZ (%)	PHA (1)	MODA (cm)	n°	IGS (%)	MADUREZ (%)	PHA	MODA (cm)		
ARTESANAL	VIII (ITATA)	S/D			Inactivas:% III :% IV : V :%						Inactivas:% III :% IV : V :%			No zarpó por problemas mecánicos
	VIII (B. CONCEPCIÓN)	S. COMÚN	516	9,6	Inactivas: 7% III : 84% IV : 9% V :%	93%	14,5 - 11,5	400	10,0	Inactivas:3% III :88% IV : 9% V :%	97%	14,5 - 11,5	Información obtenida del Monitoreo Reproductivo	
		ANCHOVETA	67	5,0	Inactivas: 7% III : 93% IV : V :%	93%	14,0	67	5,0	Inactivas: 7% III : 93% IV : V :%	93%	14,0	Información obtenida del Monitoreo Reproductivo El total de las hembras se encuentra sobre la TMM	
	VIII (GOLFO DE ARAUCO)	S. COMÚN	274	7,0	Inactivas: III :99% IV : 1% V :%	100%	15,5	274	7,0	Inactivas: III :99% IV : 1% V :%	100%	15,5	Información obtenida del Monitoreo Reproductivo	
	IX	S. COMÚN	102	1,7	Inactivas: 99% III : 1% IV : V :%	1%	10,0	7					Información obtenida del Monitoreo Reproductivo Las hembras sobre la TMM, no satisfacen los requerimientos mínimos estadísticos	
	XIV	S/D												L/M Punta Brava no zarpó (problemas de motor), en su reemplazo salió L/M Linares cuya recalada fue sin pesca

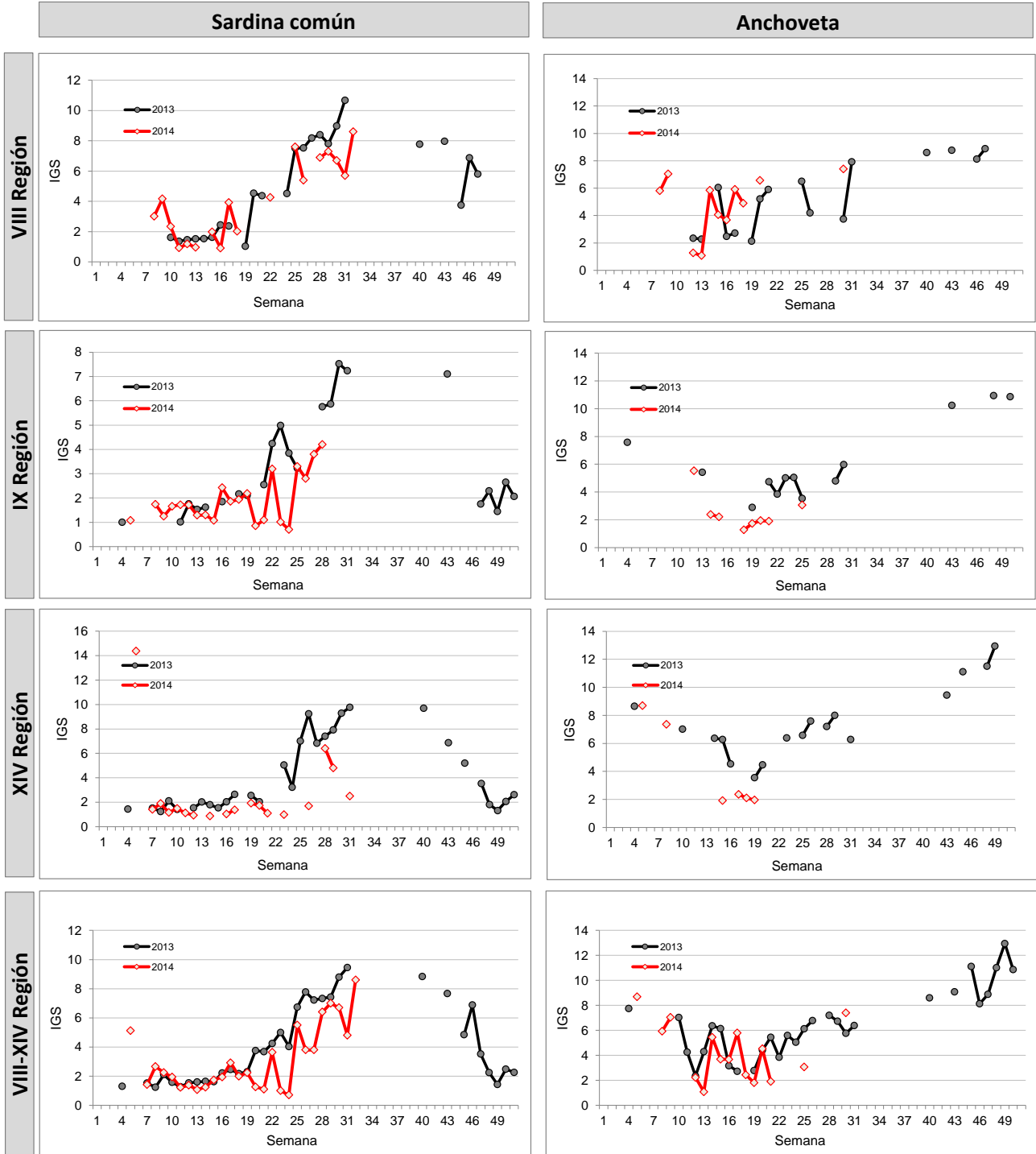
Información parcial  
(1) PHA: Proporción de Hembras Activas  
MME: Muestras en Mal Estado



DOCUMENTO TÉCNICO SEMANAL  
PESQUERÍA PELÁGICA CENTRO-SUR, 2014

Reporte : Semana Nº 33 (11 al 17 de agosto 2014)

3).- IGS Semanal



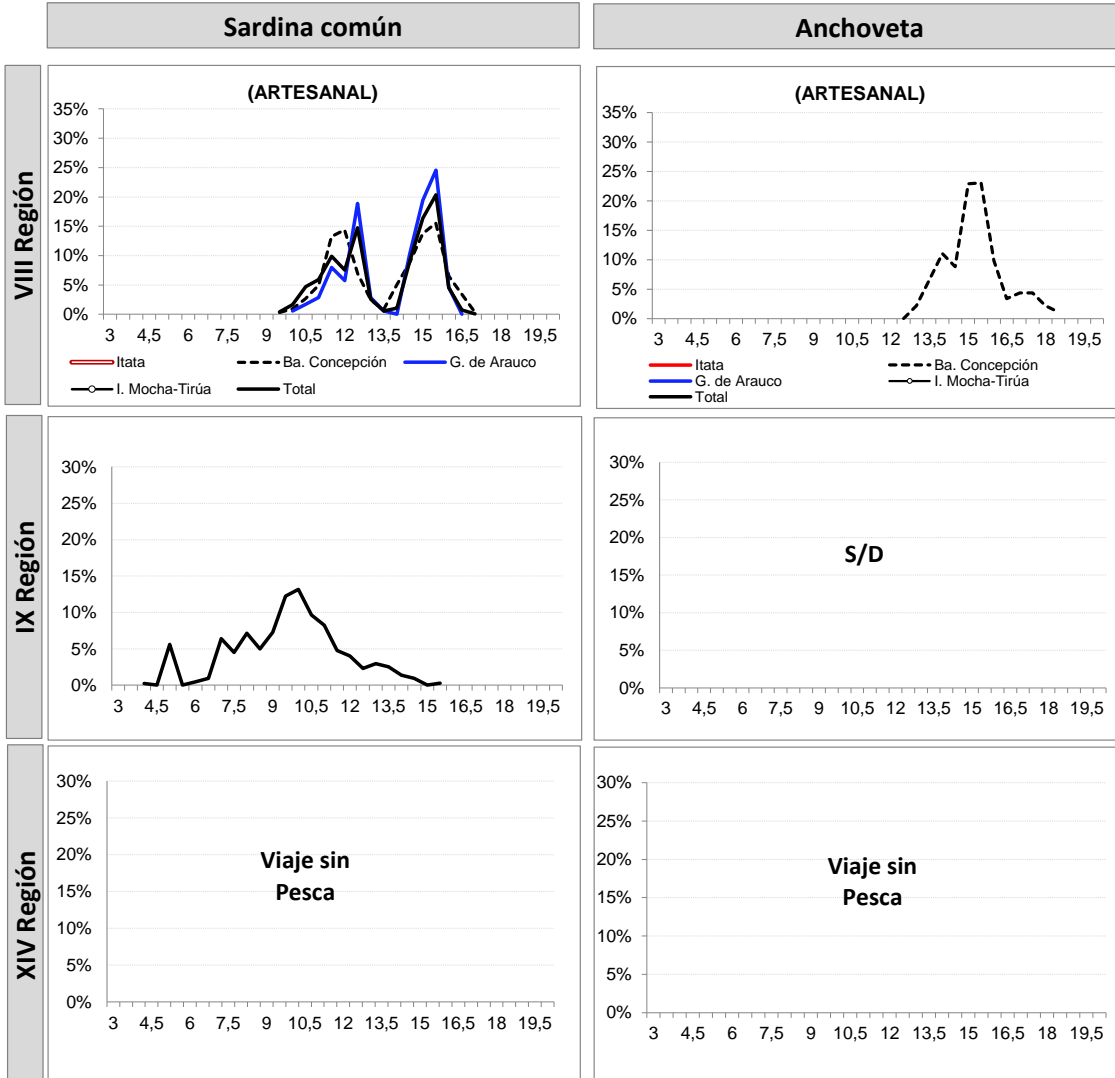
Información parcial



DOCUMENTO TÉCNICO SEMANAL  
 PESQUERÍA PELÁGICA CENTRO-SUR, 2014

4).- Estructura de Tallas

Reporte : Semana Nº 33 (11 al 17 de agosto 2014)



Información parcial



DOCUMENTO TÉCNICO SEMANAL  
PESQUERÍA PELÁGICA CENTRO-SUR, 2014

5).- Ejemplares por litro

Reporte : Semana N° 33 (11 al 17 de agosto 2014)

Nave	Matrícula	Eslora (m)	Fecha Recalada	Puerto Descarga	Muestreo	Zona de Pesca	Referencia Costera	Región	Especie	Moda (cm)	Rango (cm)	N° Ejem./ Lt.	Peso (g)	Captura estimada (t)
L/M Turimar III	1574	18,0	13-ago 13:30	Talcahuano	embarcado L1	36° 37' 13" - 72° 59' 21"	Punta Tumbes	VIII (B. CONCEPCIÓN)	S. Común	10,5	9,5 - 13,0	93	900	0,016
L/M Turimar III	1574	18,0	13-ago 13:30	Talcahuano	embarcado L2	36° 30' 06" - 72° 55' 35"	Bahía Coliumo		S. Común	12,0	11,0 - 16,5	40	900	0,013
L/M Turimar III	1574	18,0	13-ago 13:30	Talcahuano	embarcado L2	36° 30' 06" - 72° 55' 35"	Bahía Coliumo		Anchveta	15,5	13,0 - 18,5	37	800	0,013
L/M Turimar III	1574	18,0	13-ago 13:30	Talcahuano	embarcado L3	36° 30' 42" - 72° 57' 42"	Bahía Coliumo		S. Común	15,5	11,0 - 17,0	27	800	0,013
L/M Turimar III	1574	18,0	13-ago 13:30	Talcahuano	embarcado L3	36° 30' 42" - 72° 57' 42"	Bahía Coliumo		Anchoveta	15,0	13,0 - 18,5	36	800	0,019
L/M Marcopolo	1203	18,0	13-ago 13:40	Coronel	embarcado L1	37° 10' 31" - 73° 23' 55"	Punta Lavapié	VIII (Golfo Arauco)	S. Común	15,5 - 12,5	10,0 - 16,0	39	890	0,096
L/M Linares	640	15,0	14-ago 19:20	Corral	embarcado L1	39° 22' 28" - 73° 13' 27"	Bahía Queule	IX	S. Común	7,0	4,0 - 9,0	392	800	0,076
L/M Linares	640	15,0	14-ago 19:20	Corral	embarcado L2	39° 14' 49" - 73° 24' 37"	Río Toltén		S. Común	9,5	8,0 - 15,5	93	800	0,068
L/M Linares	640	15,0	14-ago 19:20	Corral	embarcado L3	39° 13' 59" - 73° 25' 23"	Río Toltén		S. Común	11,0	8,0 - 13,5	152	850	0,100
L/M Linares	640	15,0	14-ago 19:20	Corral	embarcado L4	39° 11' 28" - 73° 20' 18"	Río Toltén		S. Común	9,5	7,0 - 13,5	241	850	0,075

S/D : Sin Datos

MME: Muestra en Mal Estado

Escala referencial de ejemplares por litro:

Ejemplares	n / Litro
Grandes	< 100
Medianos	101-140
Pequeños	> 140