



DOCUMENTO TÉCNICO SEMANAL  
PESQUERÍA PELÁGICA CENTRO-SUR, 2014

1).- Muestreo de Longitud

Reporte : semana Nº 16 (14 al 20 de abril 2014)

FLOTA	REGION	ZONA DE PESCA (Latitud - Longitud)	REFERENCIA COSTERA	COMPOSICION ESPECIES	ESPECIE	CAPTURA ESTIMADA MUESTREO (t)	CAPTURA (t) PROMEDIO (viaje / naves)	n° EJEMP.	RANGO TALLA (cm)	MODA (cm)	% BAJO TMM <sup>(1)</sup> - TML <sup>(2)</sup>	% BAJO TMR <sup>(3)</sup> (≤8,5 cm)	OBSERVACIONES	
ARTESANAL	VIII (ITATA)	36°03'56 - 72°49'15 36°23'11 - 72°54'44	Buchupureo Rio Itata	S. Común 56% Anchoveta 43% otras especies 1%	S. COMUN	74	25	320	7,5 - 15,5	10,5	82,8	6,5		
					ANCHOVETA	55	27	165	12,0 - 18,0	15,0	0,0			
	VIII (B. CONCEPCIÓN)	36°31'04 - 73°14'03 36°36'25 - 73°10'47	Punta Chapehue Los Bagres	Anchoveta 52% Mote 46% otras especies 2%	S. COMUN	S/D								
					ANCHOVETA	1	1	111	13,0 - 19,0	15,5	0,0			
	VIII (GOLFO DE ARAUCO)	37°11'14 - 73°16'59	Llico	Anchoveta 51% S. Común 8% Mote 1%	S. COMUN	S/D								
					ANCHOVETA	45	45	125	11,0 - 19,5	15,5	1,6		muestra en mal estado	
	VIII (ISLA MOCHA - TIRUA)	38°18'13 - 73°53'53 38°18'48 - 74°08'58	Tirua Tirua	S. Común 95% Medusa 4% otras especies 1%	S. COMUN	155	52	318	6,5 - 12,0	9,5	99,2	7,6		
					ANCHOVETA	S/D								
	IX	39°22'00 - 73°20'00 39°23'11 - 73°21'52	Bahia Queule Caleta Queule	S. Común 100%	S. COMUN	104	52	210	10,0 - 16,0	14,5	4,3	0,0		
					ANCHOVETA	S/D								
XIV	39°43'00 - 73°29'00 39°53'00 - 73°35'00	Curiñanco Rio Calle Calle	S. Común 99,4% Pejerrey 0,4% Mote 0,2%	S. COMUN	595	66	1.109	6,0 - 12,5	10,5	89,2	6,9			
				ANCHOVETA	S/D									
INDUSTRIAL	VIII	36°40'00 - 74°40'00	Bahia Concepcion	Jurel 100%	JUREL	490	490	100	33 - 49	37	0,0			
					S. COMUN	628	628	573	8,5 - 13,0	10,5	71,9	1,2		
	IX	39°22'00 - 73°20'00 39°23'11 - 73°21'52	Bahia Queule Caleta Queule	S. Común 100%	ANCHOVETA	S/D								
					JUREL	1368	456	414	32 - 54	37	0,0			
XIV	39°24'23 - 74°35'28 39°32'00 - 74°37'00	Punta Ronca Pta. Chanchan	Jurel 99,4% Medusa 0,5% Agujilla 0,1%	JUREL	1818	303	810	32 - 50	37	0,0				

S/D: Sin Datos

(1) TMM: Proporción de ejemplares bajo la Talla Media de Madurez, respecto al total de ejemplares muestreados para s. común y anchoveta.

(2) TML: Proporción de jurel bajo la Talla Mínima Legal (26 cm), respecto al total muestreados.

(3) TMR: Proporción de s. común bajo la Talla Media de Referencia (9,0 cm), respecto al total muestreados.

Captura Estimada: Captura de la(s) embarcación(es) muestreada(s) en el reporte

Captura Promedio: Captura media de todas las embarcaciones registradas en el reporte

(\*) Las muestras, no satisfacen los requerimientos mínimos estadísticos



DOCUMENTO TÉCNICO SEMANAL  
PESQUERÍA PELÁGICA CENTRO-SUR, 2014

2).- Muestreo Biológico

Reporte : semana Nº 16 (14 al 20 de abril 2014)

FLOTA	REGIÓN	ESPECIE	HEMBRAS TOTALES					HEMBRAS ≥ TMM				
			n°	IGS (%)	MADUREZ (%)	PHA <sup>(1)</sup>	MODA (cm)	n°	IGS (%)	MADUREZ (%)	PHA	MODA (cm)
ARTESANAL	VIII (ITATA)	S. Común	14	1,1	Inactivas : 100% III :- IV :- V :-	0,0%						
		Anchoveta	57	3,7	Inactivas : 47% III : 53% IV :- V :-	53%	14,5	57	3,7	Inactivas : 47% III : 53% IV :- V :-	53%	14,5
	VIII (B. CONCEPCIÓN)	S. Común	57	0,9	Inactivas : 100% III :- IV :- V :-	0%	11,5	34	0,9	Inactivas : 100% III :- IV :- V :-	0%	11,5
	VIII (GOLFO DE ARAUCO)	S/D										
	VIII (ISLA MOCHA TIRUA)	S. Común	65	1,5	Inactivas : 100% III :- IV :- V :-	0%	10,0	5	1,0	Inactivas : 100% III :- IV :- V :-	0%	
	IX (RIO TOLTEN-QUEULE)	S. Común	40	2,6	Inactivas : 72% III : 23% IV : 5% V :-	28%	15,5	38	2,6	Inactivas : 71% III : 24% IV : 5% V :-	29%	15,5
	XIV	S/D										
INDUSTRIAL	IX	S. Común	44	1,1	Inactivas : 100% III :- IV :- V :-	0%	10,5	11	0,8	Inactivas : 100% III :- IV :- V :-	0%	11,5
		S/D										
	VIII	S/D										
	X	S/D										
	XIV	Jurel	36	0,6	Inactivas : 100% III :- IV :- V :-	0%	37					

Información parcial

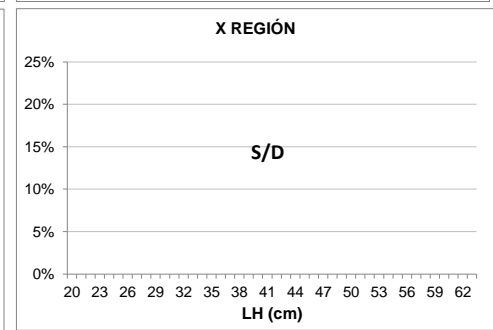
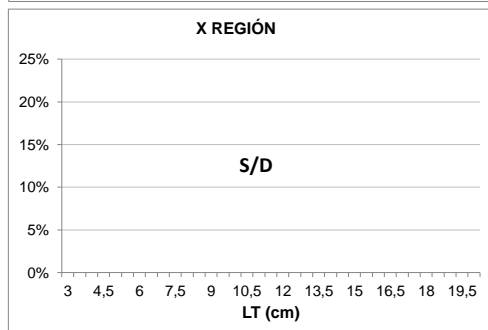
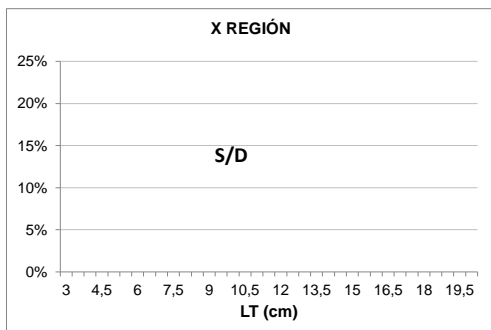
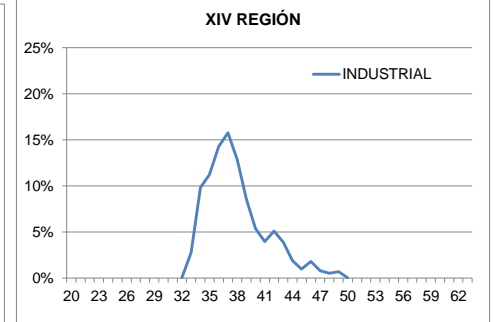
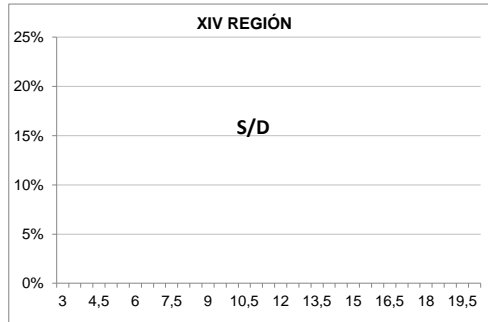
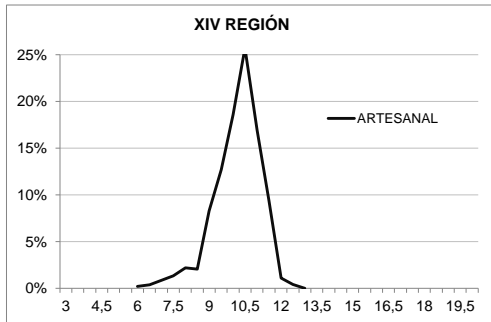
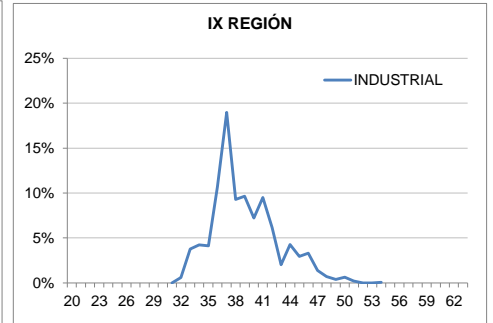
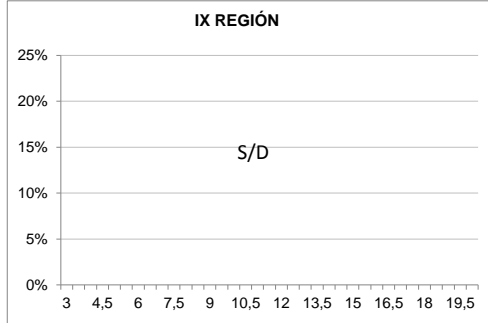
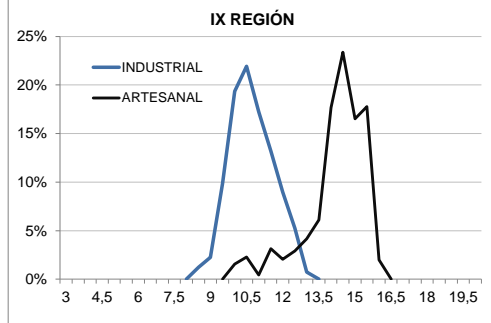
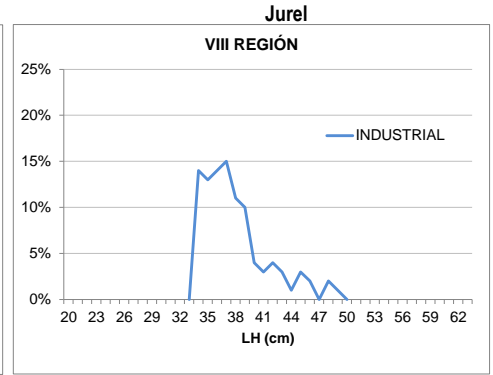
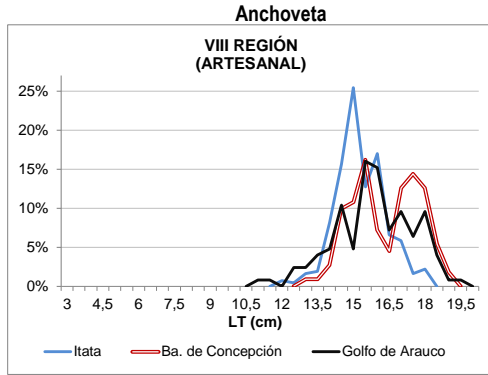
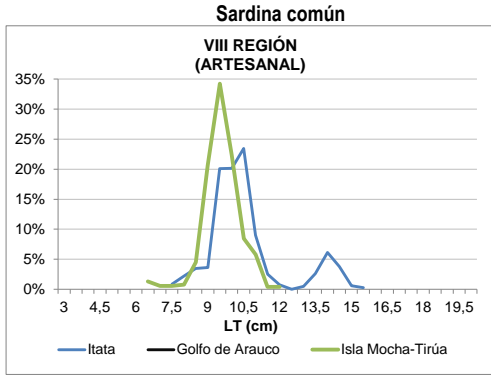
(\*) Las muestras, no satisfacen los requerimientos mínimos estadísticos  
(1) PHA: Proporción de Hembras Activas



**DOCUMENTO TÉCNICO SEMANAL  
PESQUERÍA PELÁGICA CENTRO-SUR, 2014**

**3).- Estructura de Tallas**

**Reporte : semana Nº 16 (14 al 20 de abril 2014)**





DOCUMENTO TÉCNICO SEMANAL  
PESQUERÍA PELÁGICA CENTRO-SUR, 2014

4).- Ejemplares por litro

Reporte : semana Nº 16 (14 al 20 de abril 2014)

Nave	Matrícula	Eslora (m)	Fecha Recalada	Puerto Descarga	Muestreo	Zona de Pesca	Referencia Costera	Región	Especie	Moda (cm)	Rango (cm)	Nº Ejem./ Lt.	Peso (g)	Captura estimada (t)
L/M Huracán I	706	18,0	15-abr 15:00	Coronel	tierra	36° 23' 11" - 72° 54' 44"	Rio Itata	VIII Itata	S. Común	10,5	7,5 - 12,0	-	-	40
L/ M Tome II	2184	17,7	16-abr 9:35	Talcahuano	tierra	36° 10' 00" - 72° 54' 00"	Taucú		S. Común	10,5	9,0 - 13,0	-	-	11
L/ M Tome II	2184	17,7	16-abr 9:35	Talcahuano	tierra	36° 10' 00" - 72° 54' 00"	Taucú		Anchoveta	15,0	12,0 - 18,0	-	-	38
L/M Carla Agustín	2028	17,9	16-abr 10:10	Talcahuano	tierra	36° 03' 56" - 72° 49' 15"	Buchupureo		S. Común	14,0 - 9,5	9,0 - 15,5	69	810	23
L/M Carla Agustín	2028	17,9	16-abr 10:10	Talcahuano	tierra	36° 03' 56" - 72° 49' 15"	Buchupureo	Anchoveta	16,0	12,5 - 17,5	30	822	17	
L/M Turimar III	1574	18,0	14-abr 10:40	Talcahuano	embarcado L1	36° 33' 45" - 73° 00' 40"	Caleta del Medio	VIII Ba. Concepción	Mote	9,5	8,0 - 11,0	174	900	5
L/M Don Robert	720	17,5	14-abr 12:00	Talcahuano	tierra	36° 36' 25" - 73° 10' 47"	Faro Tumbes		Anchoveta	15,5	13,0 - 19,0	-	-	1
L/M La Victoria	574	17,6	14-abr 12:00	Talcahuano	tierra	36° 31' 04" - 73° 14' 03"	Pla El Morro		Mote	9,0	8,0 - 11,0	-	-	15
L/M Punta Verde	4925	18,0	14-abr 16:00	Coronel	tierra	37° 11' 14" - 73° 16' 59"	Lilico	VIII Golfo Arauco	Anchoveta	15,5	11,0 - 19,5	-	-	45
L/M Cecilia III	357	18,0	16-abr 0:00	Lota	embarcado L1	38° 18' 13" - 73° 53' 53"	Tirua	VIII Isla Mocha	S. Común	9,0	7,0 - 10,5	154	1.000	20
L/M Cecilia III	357	18,0	16-abr 0:00	Lota	embarcado L2	38° 18' 21" - 73° 54' 55"	Tirua		S. Común	9,5	6,5 - 11,5	134	961	66
L/M Isaac	636	18,0	20-abr 9:00	San Vicente	tierra	38° 18' 48" - 74° 08' 58"	Tirua		S. Común	9,5	8,5 - 12,0	-	-	70
L/M Margot Maria IV	4847	17,0	14-abr 11:10	Corral	tierra	39° 53' 00" - 73° 35' 00"	Rio Calle Calle	XIV	S. Común	9,5	6,5 - 12,0	-	-	65
L/M Don Joaquin	399	18,0	14-abr 10:10	Corral	tierra	39° 53' 00" - 73° 33' 00"	Rio Calle Calle		S. Común	10,0	7,0 - 12,0	-	-	69
L/M Constitución	639	15,0	14-abr 9:00	Corral	tierra	39° 46' 00" - 73° 26' 00"	Punta Roncura		S. Común	10,5	9,0 - 12,5	-	-	65
L/M Constitución	639	15,0	15-abr 9:00	Corral	tierra	39° 44' 00" - 73° 25' 00"	Punta Roncura		S. Común	10,5	9,0 - 12,5	-	-	70
L/M Constitución	639	15,0	15-abr 22:00	Corral	tierra	39° 44' 00" - 73° 25' 00"	Punta Roncura		S. Común	10,5	8,0 - 12,0	-	-	70
L/M Punta Brava	5737	17,9	16-abr 12:30	Corral	tierra	39° 45' 00" - 73° 28' 00"	Punta Roncura		S. Común	10,5	6,5 - 12,0	-	-	58
L/M Eben Ezer II	4816	8449,0	16-abr 13:10	Corral	tierra	39° 43' 00" - 73° 29' 00"	Curiñanco		S. Común	10,0	6,0 - 12,5	-	-	68
L/M Benjamín	5471	17,3	16-abr 12:50	Corral	tierra	39° 46' 00" - 73° 28' 00"	Punta Roncura		S. Común	10,5	6,0 - 12,0	-	-	60
L/M Concepción	638	15,0	16-abr 6:00	Corral	tierra	39° 44' 00" - 73° 26' 00"	Punta Roncura		S. Común	10,5	8,0 - 11,5	-	-	70
PAM Rapanui	2879	54,5	14-abr 16:00	San Vicente	tierra	36° 40' 00" - 74° 40' 00"	Ba. Concepción		VIII Ba. Concepción	Jurel	37	34 - 49	-	-
PAM Pehuenco	2871	56,6	16-abr 10:30	Coronel	embarcado L1	39° 22' 08" - 73° 22' 17"	Bahia. Queule	IX	S. Común	10,5	8,5 - 12,5	91	820	100
PAM Pehuenco	2871	56,6	16-abr 10:30	Coronel	embarcado L2	39° 22' 57" - 73° 22' 52"	Bahia. Queule		S. Común	10,0	8,5 - 13,0	101	840	140
PAM Pehuenco	2871	56,6	16-abr 10:30	Coronel	embarcado L3	39° 22' 09" - 73° 22' 09"	Bahia. Queule		S. Común	10,5	8,5 - 12,5	95	840	248
PAM Pehuenco	2871	56,6	16-abr 10:30	Coronel	embarcado L4	39° 23' 11" - 73° 21' 52"	Caleta Queule		S. Común	11,5	9,5 - 13,0	76	820	140
PAM Don Manuel	2900	58,7	14-abr 12:30	Coronel	tierra	38° 37' 00" - 74° 14' 00"	Monte Cauten	Jurel	37	34 - 50	-	-	920	
PAM Don Alfonso	3217	66,0	15-abr 13:00	San Vicente	embarcado L1	39° 18' 32" - 74° 31' 40"	Punta Nihue	Jurel	37	34 - 47	-	-	68	
PAM Javier	2814	46,0	16-abr 12:00	Coronel	embarcado L1	39° 09' 46" - 74° 27' 11"	Rio Toltén	Jurel	37	32 - 51	-	-	260	
PAM Javier	2814	46,0	16-abr 12:00	Coronel	embarcado L3	39° 13' 35" - 74° 22' 16"	Rio Toltén	Jurel	37	33 - 54	-	-	70	
PAM Lider	2918	55,3	14-abr 14:00	Coronel	tierra	39° 30' 00" - 74° 47' 00"	Huezhuí	XIV	Jurel	37	33 - 48	-	-	1
PAM Yelcho I	2867	57,2	14-abr 14:30	San Vicente	tierra	39° 30' 00" - 74° 28' 00"	Huezhuí		Jurel	36	32 - 44	-	-	75
PAM Don Alfonso	32,17	66,0	15-abr 13:00	San Vicente	embarcado L1	39° 24' 45" - 74° 38' 32"	Punta Ronca		Jurel	35	33 - 47	-	-	147
PAM Don Alfonso	32,17	66,0	15-abr 13:00	San Vicente	embarcado L2	39° 24' 23" - 74° 35' 28"	Punta Ronca		Jurel	37 - 38	34 - 49	-	-	320
PAM Don Tito	2854	47,9	16-abr 8:20	San Vicente	tierra	39° 30' 00" - 74° 42' 00"	Huezhuí		Jurel	36	33 - 43	-	-	350
PAM Javier	2814	46,0	16-abr 12:00	Coronel	embarcado L4	39° 31' 10" - 74° 38' 47"	Huezhuí		Jurel	36	33 - 48	-	-	50
PAM Javier	2814	46,0	16-abr 12:00	Coronel	embarcado L5	39° 27' 47" - 74° 41' 22"	Maiquillahue		Jurel	37	33 - 50	-	-	60
PAM Ventisquero	2906	60,4	16-abr 12:30	Coronel	tierra	39° 32' 00" - 74° 37' 00"	Pla. Chanchan		Jurel	37	33 - 49	-	-	815

L/M: Lancha a Motor  
PAM: Pesquero de Alta Mar  
SD : Sin Datos  
MME: Muestra en Mal Estado

Escala referencial de ejemplares por litro:  
Ejemplares n / Litro  
Grandes < 100  
Medianos 101-140  
Pequeños > 140