



DOCUMENTO TÉCNICO SEMANAL
PESQUERÍA PELÁGICA CENTRO-SUR, 2014

1).- Muestreo de Longitud

Reporte : N° 43 (20 al 26 de octubre 2014)

FLOTA	REGION	ZONA DE PESCA (Latitud - Longitud)	REFERENCIA COSTERA	COMPOSICION ESPECIES	ESPECIE	CAPTURA ESTIMADA MUESTREO (t)	CAPTURA (t) PROMEDIO (viaje / naves)	n° EJEMP.	RANGO TALLA (cm)	MODA (cm)	% BAJO TMM ⁽¹⁾ - TML ⁽²⁾	% BAJO TMR ⁽³⁾ (≤8,5 cm)	OBSERVACIONES
ARTESANAL	VIII (ITATA)	36°20'21 - 72°50'57 36°30'53 - 72°57'55	Piedras Negras Puntas Blancas	S. Común 75% Mote 17% Anchoqueta 8%	S. COMÚN	352	70	559	11,0 - 17,5	12,5	1,2	0,0	
					ANCHOQUETA	4	2	31	13,0 - 18,0	14,5	0,0		
	VIII (B. CONCEPCIÓN)	36°32'02 - 73°01'14 36°32'36 - 73°00'57	Dichato	S. Común 69% Mote 29% Anchoqueta 2%	S. COMÚN	183	61	305	11,0 - 16,5	15,5 - 12,5	1,2	0,0	
	VIII (GOLFO DE ARAUCO)	37°01'00 - 73°23'18 37°09'13 - 73°30'10	Caleta Lo Rojas Punta Lavapié	S. Común 86% Anchoqueta 13% Mote 1%	S. COMÚN	284	57	469	12,5 - 17,0	15,5	0,0	0,0	
					Anchoqueta	88	22	275	13,0 - 18,5	15,5	0,0		
	IX	39°17'00 - 73°17'00 39°22'00 - 73°19'00	Punta Nihue Bahía Queule	S. Común 87% Anchoqueta 13%	S. COMÚN	215	72	328	10,0 - 16,0	13,0	6,3	0,0	
XIV	39°24'00 - 73°20'00 39°47'00 - 73°28'00	Punta Ronca Punta Roncura	S. Común 100%	S. COMÚN	650	65	797	10,5 - 16,0	13,0	8,0	0,0		
X	41°47'14 - 73°17'17 41°47'52 - 73°16'19	Canal Chacao	S. Común 84% Anchoqueta 15% S. Austral 1%	S. COMÚN	0,150	0,150	246	10,5 - 16,0	12,5	3,6	0,0	Pesca de investigación	
				ANCHOQUETA	0,070	0,070	70	12,0 - 17,5	15,0	0,0			
INDUSTRIAL	IX	39°17'24 - 73°22'18 39°21'30 - 73°21'18	Punta Nihue Bahía Queule	S. Común 81% Anchoqueta 19%	S. COMÚN	200	200	208	11,0 - 15,5	12,5	1,5	0,0	

S/D: Sin Datos

(1) TMM: Proporción de ejemplares bajo la Talla Media de Madurez, respecto al total de ejemplares muestreados para s. común y anchoqueta.

(2) TML: Proporción de jurel bajo la Talla Mínima Legal (26 cm), respecto al total muestreados.

(3) TMR: Proporción de s. común bajo la Talla Media de Referencia (9,0 cm), respecto al total muestreados.

Captura Estimada: Captura de la(s) embarcación(es) muestreada(s) en el reporte

Captura Promedio: Captura media de todas las embarcaciones registradas en el reporte

(*) Las muestras, no satisfacen los requerimientos mínimos estadísticos



DOCUMENTO TÉCNICO SEMANAL
PESQUERÍA PELÁGICA CENTRO-SUR, 2014

2).- Muestreo Biológico

Reporte : N° 43 (20 al 26 de octubre 2014)

FLOTA	REGIÓN	ESPECIE	HEMBRAS TOTALES					HEMBRAS ≥ TMM					OBSERVACIONES
			n°	IGS (%)	MADUREZ (%)	PHA ₍₁₎	MODA (cm)	n°	IGS (%)	MADUREZ (%)	PHA	MODA (cm)	
ARTESANAL	VIII (ITATA)	S. COMÚN	181	6,0	Inactivas: 65% III : 34% IV : 2% V :-	36%	13,0 - 15,5	180	6,0	Inactivas: 64% III : 34% IV : 2% V :	36%	12,5 - 15,5	
		ANCHOVETA	82	9,1	Inactivas: 7% III : 93% IV :- V :-	93%	15,5	82	9,1	Inactivas: 7% III : 93% IV :- V :-	93%	15,5	
	VIII (B. CONCEPCIÓN)	S/D											Muestra en mal estado
	VIII (GOLFO DE ARAUCO)	S. COMÚN	214	6,4	Inactivas: 28% III : 72% IV :- V :	72%	16,0	207	6,4	Inactivas: 26% III : 74% IV :- V :	74%	16,0	
		ANCHOVETA	45	8,5	Inactivas:- III : 100% IV :- V :	100%	15,5	45	8,5	Inactivas:- III : 100% IV :- V :	100%	15,5	
	IX	S. COMÚN	47	2,0	Inactivas: 83% III : 13% IV :- V : 4%	13%	12,0 - 15,0	47	2,0	Inactivas: 83% III : 13% IV :- V : 4%	13%	12,0 - 15,0	
	XIV	S. COMÚN	82	2,9	Inactivas: 76% III : 18% IV : 4% V : 2%	22%	13,0 - 15,5	82	2,9	Inactivas: 76% III : 18% IV : 4% V : 2%	22%	13,0 - 15,5	
X	S. COMÚN	468	7,4	Inactivas: 15% III : 57% IV : 28% V :	85%	13,5 - 15,5	459	7,4	Inactivas: 13% III : 58% IV : 29% V :			Pesaca de Investigación	
INDUSTRIAL	IX	S. COMÚN	50	2,1	Inactivas:100% III :- IV :- V :-	0%	14,5	46	2,1	Inactivas:100% III :- IV :- V :-	0%	14,5	

Información parcial

(*) Las muestras no satisfacen los requerimientos mínimos estadísticos

(1) PHA: Proporción de Hembras Activas (EM III y IV)

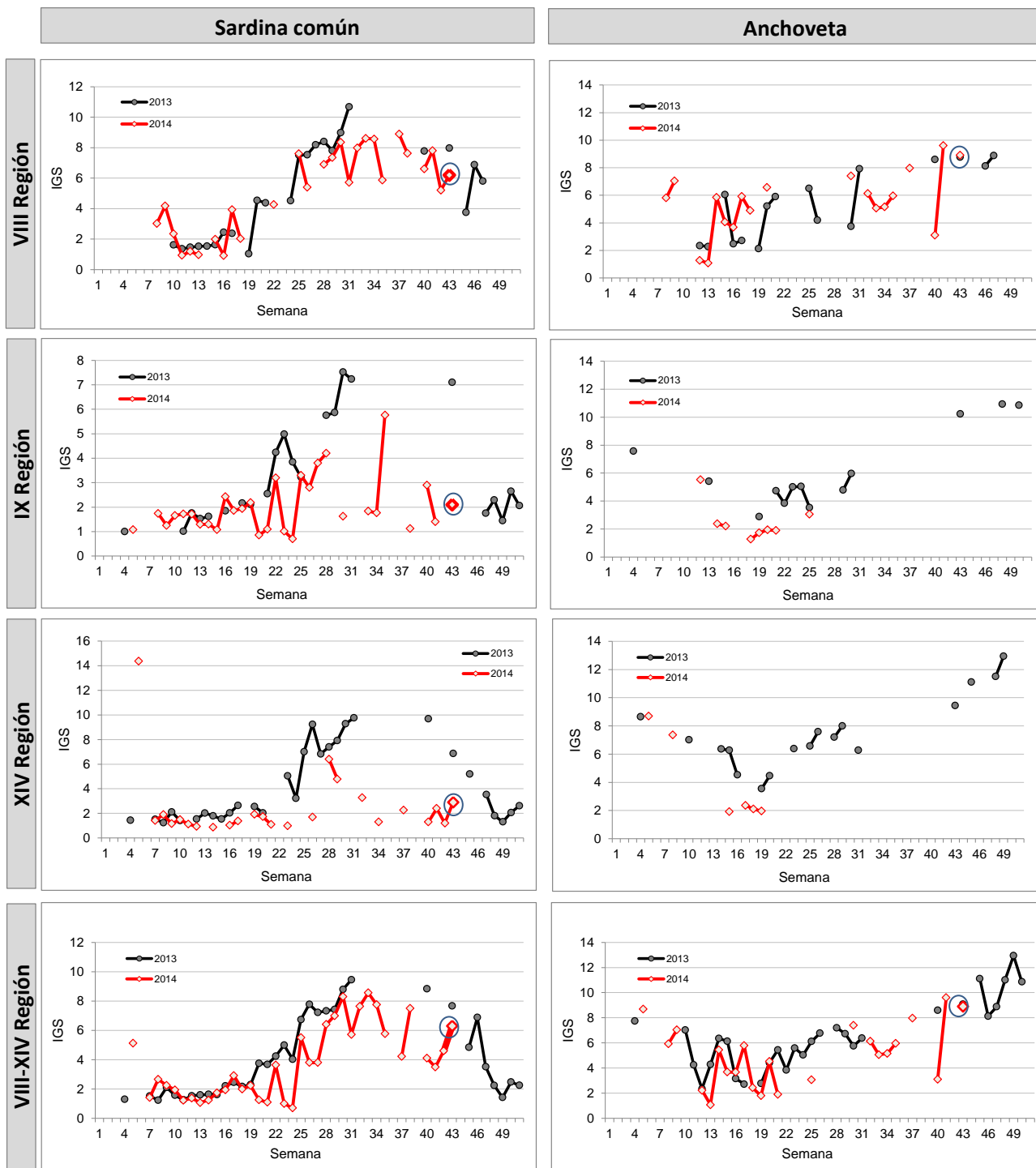
MME: Muestras en Mal Estado



DOCUMENTO TÉCNICO SEMANAL PESQUERÍA PELÁGICA CENTRO-SUR, 2014

Reporte : Nº 43 (20 al 26 de octubre 2014)

3).- IGS Semanal



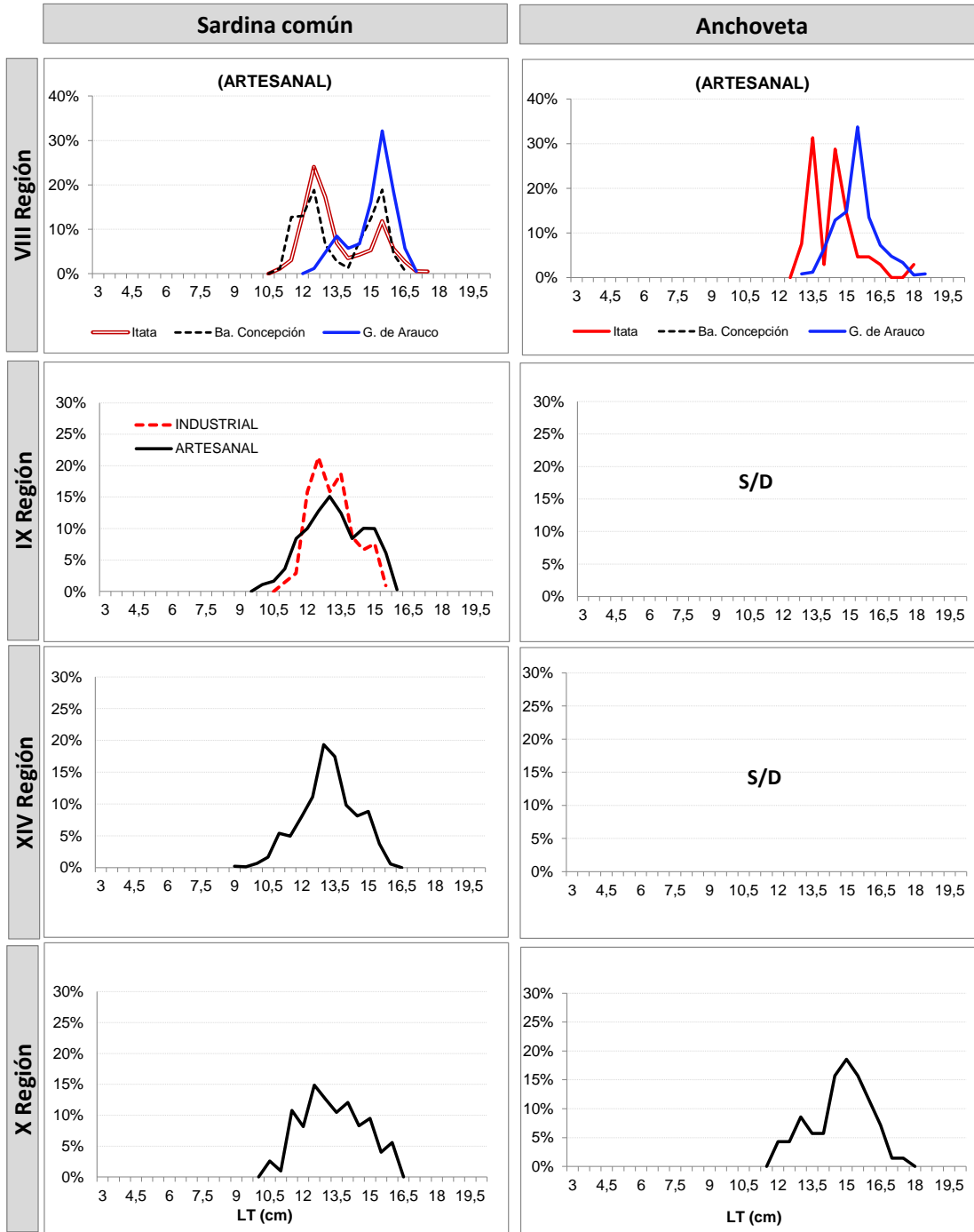
Información parcial



**DOCUMENTO TÉCNICO SEMANAL
PESQUERÍA PELÁGICA CENTRO-SUR, 2014**

4).- Estructura de Tallas

Reporte : N° 43 (20 al 26 de octubre 2014)



Información parcial



DOCUMENTO TÉCNICO SEMANAL
PESQUERÍA PELÁGICA CENTRO-SUR, 2014

5).- Ejemplares por litro

Reporte : Nº 43 (20 al 26 de octubre 2014)

Nave	Matrícula	Eslora (m)	Fecha Recalada	Puerto Descarga	Muestreo	Zona de Pesca	Región	Especie	Moda (cm)	Rango (cm)	Nº Ejem./ Lt.	Peso (g)	Captura estimada (t)
L/M Don Jaime	1410	17,2	23-oct 12:20	Talcahuano	tierra	36° 30' 53" 72° 57' 55"	VIII (ITATA)	S. Común	12,5	11,0 - 16,0	58	985	71
L/M Pedro M	1325	17,4	23-oct 22:00	Talcahuano	tierra	36° 28' 00" 72° 50' 00"		S. Común	15,5	13,5 - 17,5	MME		60
L/M Don Armando	1466	17,1	23-oct 15:00	Talcahuano	tierra	36° 27' 00" 72° 56' 00"		S. Común	12,5	11,0 - 16,0	MME		80
L/M María Trinidad	2915	17,9	24-oct 23:50	San Vicente	embarcado L1	36° 29' 48" 73° 00' 59"		S. Común	12,5	12,0 - 16,5	42	820	89
L/M María Trinidad	2915	17,9	24-oct 23:50	San Vicente	embarcado L2	36° 30' 34" 73° 04' 45"		Mote	9,0	7,5 - 12,0	126	800	15
L/M María Trinidad	2915	17,9	24-oct 23:50	San Vicente	embarcado L3	36° 35' 00" 73° 04' 10"		Mote	10,0	9,0 - 12,5	113	920	15
L/M María Trinidad	2915	17,9	24-oct 23:50	San Vicente	embarcado L4	36° 20' 21" 72° 50' 57"		S. Común	12,5	11,0 - 17,0	51	1060	11
L/M María Trinidad	2915	17,9	24-oct 23:50	San Vicente	embarcado L4	36° 20' 21" 72° 50' 57"		Anchoqueta	14,0	13,5 - 16,5	-	-	0,360
L/M María Trinidad	2915	17,9	24-oct 23:50	San Vicente	embarcado L5	36° 25' 15" 73° 53' 50"		S. Común	12,5	11,5 - 17,0	45	1000	2
L/M María Trinidad	2915	17,9	24-oct 23:50	San Vicente	embarcado L5	36° 25' 15" 73° 53' 50"		Anchoqueta	14,0	13,5 - 18,5	-	-	2
L/M Anselmo I	1486	15,0	23-oct 23:30	San Vicente	embarcado L1	36° 20' 54" 72° 52' 14"	S. Común	13,0	12,0 - 16,0	40	1050	41	
L/M Don Jaime	1410	17,2	22-oct 8:45	Talcahuano	embarcado L1	36° 32' 02" 73° 01' 14"	VIII (B. CONCEPCIÓN)	S. Común	15,5	11,5 - 16,0	30	942,6	65
L/M Don Bruno	2473	18,0	22-oct 7:30	Talcahuano	tierra	36° 32' 36" 73° 00' 57"		S. Común	12,5	11,0 - 16,5	43	913,7	68
L/M Don Juan	607	18,0	23-oct 19:30	Talcahuano	tierra	36° 32' 04" 73° 02' 30"		S. Común	12,0	11,5 - 16,5	MME		50
L/M Barlovento	605	17,8	22-oct 9:00	Coronel	tierra	37° 07' 00" 73° 20' 00"	VIII (GOLFO ARAUCO)	S. Común	13,5	12,5 - 16,5	36	996,4	52
L/M Barlovento	605	17,8	22-oct 9:00	Coronel	tierra	37° 07' 00" 73° 20' 00"		Anchoqueta	15,5	14,0 - 17,5	29	846,3	18
L/M Ricardo Jesus	3000	17,7	23-oct 8:00	Coronel	tierra	37° 01' 06" 73° 19' 35"		S. Común	15,5	12,5 - 16,5	28	880,2	43
L/M Ricardo Jesus	3000	17,7	23-oct 8:00	Coronel	tierra	37° 01' 06" 73° 19' 35"		Anchoqueta	15,5	13,0 - 17,5	34	966,8	30
L/M Don Sixto	2360	17,4	22-oct 8:30	Lota	tierra	37° 01' 07" 73° 23' 23"		S. Común	15,5	12,5 - 16,5	38	955,5	75
L/M Doña Catalina	1322	17,4	22-oct 14:10	Lota	tierra	37° 01' 00" 73° 23' 18"		S. Común	15,5	12,5 - 17,0	26	880	45
L/M Doña Catalina	1322	17,4	22-oct 14:10	Lota	tierra	37° 01' 00" 73° 23' 18"		Anchoqueta	15,5	13,0 - 18,5	31	850	35
L/M Master I	3008	17,5	22-oct 8:15	Coronel	tierra	37° 01' 00" 73° 24' 36"		S. Común	15,5	13,5 - 17,0	26	860	68
L/M Master I	3008	17,5	22-oct 8:15	Coronel	tierra	37° 01' 00" 73° 24' 36"		Anchoqueta	15,0 - 15,5	14,0 - 18,0			6
L/M Pedro I			22-oct 19:00	Talcahuano	tierra	37° 05' 00" 73° 25' 00"		S. Común	15,0	14,0 - 16,0	MME		15
L/M Joel I	2878	17,9	22-oct 7:15	Coronel	embarcado L1	37° 04' 14" 73° 19' 03"	IX	S. Común	16,0	14,5 - 16,5	24	800	15
L/M Joel I	2878	17,9	22-oct 7:15	Coronel	embarcado L2	37° 08' 09" 73° 19' 04"		S. Común	16,0	13,0 - 16,5	25	870	60
L/M Joel I	2878	17,9	23-oct 17:30	Coronel	embarcado L2	37° 09' 07" 73° 12' 08"		S. Común	16,0	13,5 - 16,5	27	850	3
L/M Joel I	2878	17,9	23-oct 17:30	Coronel	embarcado L3	37° 09' 13" 73° 30' 10"		S. Común	13,0	10,0 - 14,5	81	850	6
L/M Joel I	2878	17,9	23-oct 17:30	Coronel	embarcado L4	37° 07' 00" 73° 29' 11"		S. Común	16,0	13,0 - 17,0	28	840	4
L/M Linares	640	15,0	22-oct 19:30	Valdivia	tierra	39° 21' 00" 73° 19' 00"		S. Común	13,0	11,5 - 15,5	73	1050	75
L/M Linares	640	15,0	23-oct 18:45	Valdivia	tierra	39° 17' 00" 73° 17' 00"		S. Común	15,0	12, - 16,0	55	1000	75
L/M Río Toitén I	1799	15,0	23-oct 17:40	Corral	tierra	39° 22' 00" 73° 19' 00"	S. Común	12,0	10,0 - 15,5	62	630	65	
L/M Don Joaquín	399	18,0	22-oct 17:50	Corral	tierra	39° 33' 00" 73° 22' 00"	XIV	S. Común	13,0	10,5 - 15,5	49	866	72
L/M Samaritano	2200	16,6	22-oct 22:10	Corral	tierra	39° 40' 00" 73° 22' 00"		S. Común	15,0 - 13,5	11,0 - 16,0	56	881	70
L/M Benjamin	5471	17,3	22-oct 14:30	Corral	tierra	39° 32' 00" 73° 19' 00"		S. Común	13,5	10,5 - 16,0	51	867	60
L/M Felipe N	1402	17,3	22-oct 17:50	Corral	tierra	39° 40' 00" 73° 25' 00"		S. Común	13,5	10,5 - 16,0	53	876	73
L/M Claudio I	588	17,2	22-oct 15:50	Corral	tierra	39° 31' 00" 73° 18' 00"		S. Común	13,0	11,0 - 15,5	55	870	75
L/M Orka	4840	18,0	23-oct 17:40	Corral	tierra	39° 47' 00" 73° 28' 00"		S. Común	12,0	10,0 - 15,0	67	925	65
L/M Margot María IV	4847	17,0	23-oct 17:40	Corral	tierra	37° 27' 00" 73° 20' 00"		S. Común	13,0	9,0 - 16,0	61	924	60
L/M Constitución	639	15,0	23-oct 19:10	Valdivia	tierra	39° 27' 00" 73° 20' 00"		S. Común	13,5	12,5 - 15,5	54	980	65
L/M Río Queule	1676	15,0	23-oct 18:10	Corral	tierra	39° 24' 00" 73° 20' 00"		S. Común	11,0	9,0 - 15,5	67	981	70
L/M Don Borney	502	17,9	24-oct 11:11	Valdivia	tierra	39° 31' 00" 73° 23' 00"		S. Común	14,5	12,0 - 16,5	58	1100	40
L/M Orion I	4347	17,9	23-oct 9:05	Calbuco	embarcado L1	41° 47' 52" 73° 16' 19"	X	S. Común	12,5	10,5 - 16,0	45	869,5	0,070
L/M Orion I	4347	17,9	23-oct 9:05	Calbuco	embarcado L2	41° 47' 14" 73° 17' 17"		S. Común	11,5	11,5 - 16,0	71	909,1	0,080

S/D : Sin Datos
MME: Muestra en Mal Estado

Escala referencial de ejemplares por litro:	
Ejemplares	n / Litro
Grandes	< 100
Medianos	101-140
Pequeños	> 140