



DOCUMENTO TÉCNICO SEMANAL  
PESQUERÍA PELÁGICA CENTRO-SUR, 2014

1).- Muestreo de Longitud

Reporte : semana Nº 20 (12 al 18 de mayo 2014)

FLOTA	REGION	ZONA DE PESCA (Latitud - Longitud)	REFERENCIA COSTERA	COMPOSICION ESPECIES	ESPECIE	CAPTURA ESTIMADA MUESTREO (t)	CAPTURA (t) PROMEDIO (viaje / naves)	n° EJEMP.	RANGO TALLA (cm)	MODA (cm)	% BAJO TMM <sup>(1)</sup> - TML <sup>(2)</sup>	% BAJO TMR <sup>(3)</sup> (≤8,5 cm)	OBSERVACIONES	
ARTESANAL	VIII (ITATA)	36°10'44 - 72°47'11 36°21'00 - 72°51'00	Taucú Punta Mela	Anchoveta 61% S. Común 36% Mote 3%	S. COMUN	20	7	332	7,5 - 14,5	10,5	79,5	4,8		
					ANCHOVETA	60	20	346	10,5 - 18,5	15,5	4,4			
	VIII (B. CONCEPCIÓN)				S/D									
	VIII (GOLFO DE ARAUCO)	37°07'12 - 73°21'20	Muelle Lota	Anchoveta 90,8% Mote 9,0% otras especies 0,2%	S. COMUN	S/D								
					ANCHOVETA	88	29	318	12,5 - 19,5	16,5	0,0			
	IX				S/D	S/D								
	XIV	39°53'00 - 73°37'00 39°56'00 - 73°40'00	Rio Calle Calle Cta. Chaihuin	S. Común 74% Mote 19% Anchoveta 4% Pampanito 2% otras especies 1%	S. COMUN	67	34	352	7,0 - 12,5	10,5	83,6	7,9		
					ANCHOVETA	S/D								
INDUSTRIAL	VII	35°33'00 - 75°08'00	Pta. Parrón	Jurel 98% Pez Medusa 2%	JUREL	579	579	102	32 - 48	37	0,0			
	VIII	36°05'08 - 74°55'28 38°08'00 - 75°47'00	Buchupureo	Jurel 100%	JUREL	1139	380	774	29 - 50	37	0,0			
	IX	39°16'00 - 73°21'25 39°17'21 - 73°20'40	Punta Nihue	S. Común 93% Anchoveta 7%	S. COMUN	628	314	542	7,5 - 13,5	11,0	62,6	4,5		
					ANCHOVETA	16	16	30	14,0 - 17,5	15,0	0,0			
	XIV	39°30'25 - 73°24'20 39°56'00 - 73°40'00	Huezhui Cta. Chaihuin	S. Común 57% Anchoveta 43%	S. COMUN	491	246	344	7,0 - 14,0	11,5	49,4	2,4		
					ANCHOVETA	139	70	472	13,5 - 18,0	16,5	0,0			

S/D: Sin Datos

(1) TMM: Proporción de ejemplares bajo la Talla Media de Madurez, respecto al total de ejemplares muestreados para s. común y anchoveta.

(2) TML: Proporción de jurel bajo la Talla Mínima Legal (26 cm), respecto al total muestreados.

(3) TMR: Proporción de s. común bajo la Talla Media de Referencia (9,0 cm), respecto al total muestreados.

Captura Estimada: Captura de la(s) embarcación(es) muestreada(s) en el reporte

Captura Promedio: Captura media de todas las embarcaciones registradas en el reporte

(\*) Las muestras, no satisfacen los requerimientos mínimos estadísticos



DOCUMENTO TÉCNICO SEMANAL  
PESQUERÍA PELÁGICA CENTRO-SUR, 2014

2).- Muestreo Biológico

Reporte : semana Nº 20 (12 al 18 de mayo 2014)

FLOTA	REGIÓN	ESPECIE	HEMBRAS TOTALES					HEMBRAS ≥ TMM				
			n°	IGS (%)	MADUREZ (%)	PHA <sup>(1)</sup>	MODA (cm)	n°	IGS (%)	MADUREZ (%)	PHA	MODA (cm)
ARTESANAL	VIII (ITATA)	S. Común	49	1,2	Inactivas : 100% III : - IV : - V : -	0%	11,0	14	1,0	Inactivas : 100% III : - IV : - V : -	0%	11,5
		Anchoveta										
	VIII (B. CONCEPCIÓN)	S/D										
	VIII (GOLFO DE ARAUCO)	S. Común										
		Anchoveta	114	6,5	Inactivas : 7,0% III : 69,3% IV : 23,7% V : %	93%	17,0	114	6,5	Inactivas : 7,0% III : 69,3% IV : 23,7% V : %	93%	17,0
	IX	S. Común										
XIV	S. Común	28	1,6	Inactivas : 100% III : - IV : - V : -	0%	11,5						
INDUSTRIAL	VII	Jurel	38	0,6	Inactivas : 100% III : - IV : - V : -	0%	37					
	VIII	Jurel	123	0,7	Inactivas : 100% III : - IV : - V : -	0%	37					
	IX	S. Común	14	1,3	Inactivas : 100% III : - IV : - V : -	0%	10,5					
		Anchoveta	101	1,9								
	XIV	S/D										

Información parcial

(\*) Las muestras, no satisfacen los requerimientos mínimos estadísticos

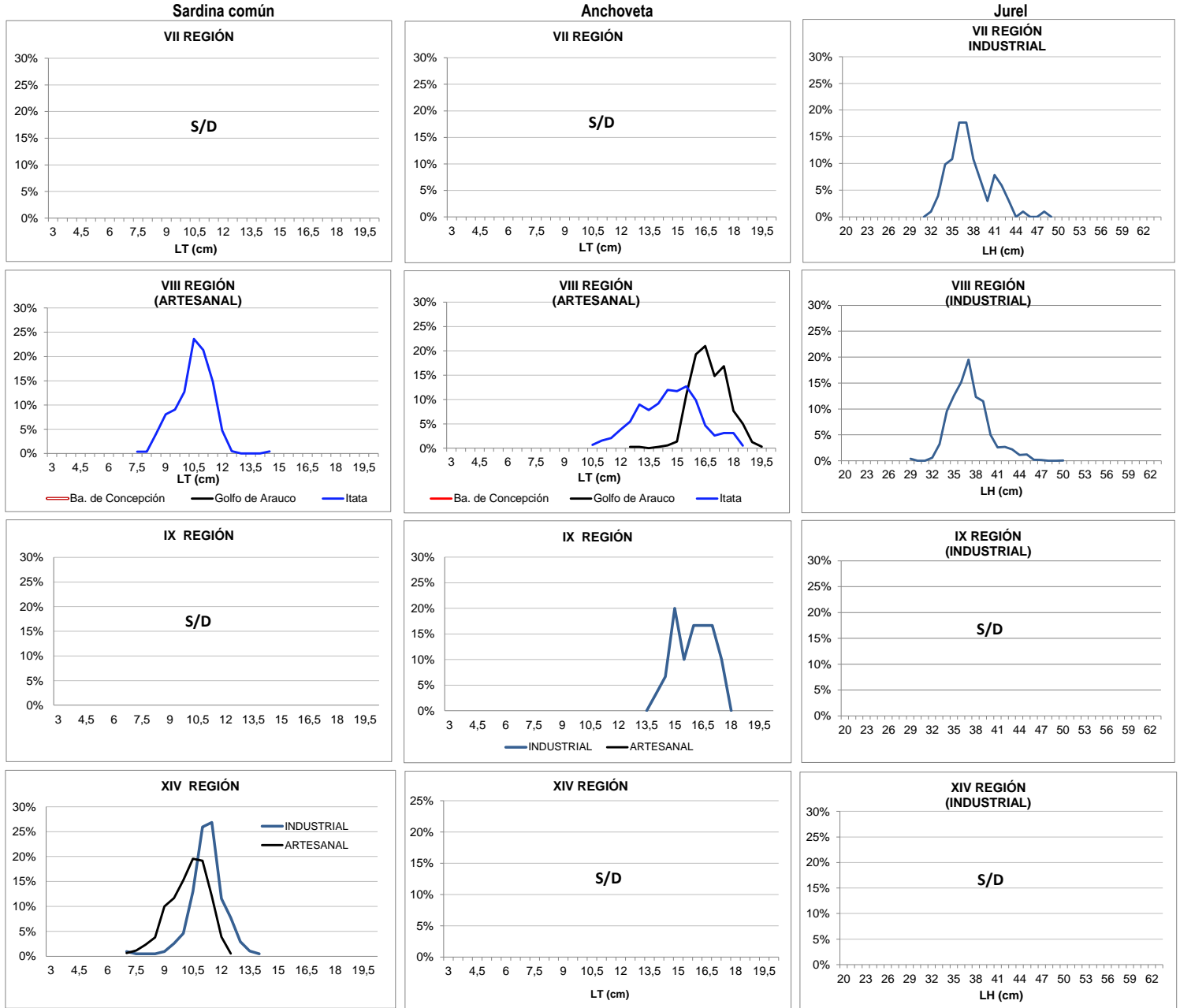
(1) PHA: Proporción de Hembras Activas



**DOCUMENTO TÉCNICO SEMANAL  
PESQUERÍA PELÁGICA CENTRO-SUR, 2014**

**3).- Estructura de Tallas**

**Reporte : semana Nº 20 (12 al 18 de mayo 2014)**



Información parcial



DOCUMENTO TÉCNICO SEMANAL  
PESQUERÍA PELÁGICA CENTRO-SUR, 2014

4).- Ejemplares por litro

Reporte : semana Nº 20 (12 al 18 de mayo 2014)

Nave	Matricula	Eslora (m)	Fecha Recalada	Puerto Descarga	Muestreo	Zona de Pesca	Referencia Costera	Zona	Especie	Moda (cm)	Rango (cm)	Nº Ejem./ Lt.	Peso (g)	Captura estimada (t)
L/M Lonquimay	2674	17,4	15-may 15:20	Talcahuano	tierra	36° 21' 00" - 72° 51' 00"	Punta Coi Coi		S. Común	9,5	7,5 - 11,5	-	-	6
L/M Marco Polo	1203	17,5	13-may 22:30	Talcahuano	embarcado L2	36° 01' 43" - 72° 47' 13"	Buchupureo	Itata	S. Común	11,5	9,0 - 12,5	93	900	1
L/M Marco Polo	1203	17,5	13-may 22:30	Talcahuano	embarcado L2	36° 01' 43" - 72° 47' 13"	Buchupureo		Anchoveta	13,0	12,0 - 15,5	64	900	9
L/M Marco Polo	1203	17,5	13-may 22:30	Talcahuano	embarcado L3	36° 00' 44" - 72° 47' 11"	Nogurne		S. Común	11,0	9,5 - 14,5	93	1.000	12
L/M Marco Polo	1203	17,5	13-may 22:30	Talcahuano	embarcado L3	36° 00' 44" - 72° 47' 11"	Nogurne		Anchoveta	13,0	10,5 - 15,5	64	900	12
L/M Joel I	2878	17,9	16-may 16:45	Lota	embarcado L1	37° 07' 12" - 73° 21' 20"	El Cable	Golfo Arauco	Anchoveta	16,0	14,5 - 19,5	27	930	3
L/M Joel I	2878	17,9	16-may 16:45	Lota	embarcado L1	37° 07' 12" - 73° 21' 20"	El Cable		Mote	10,5	7,0 - 13,0	97	900	3
L/M Joel I	2878	17,9	16-may 16:45	Lota	embarcado L3	36° 54' 32" - 73° 12' 10"	Playa Negra		Anchoveta	17,0	12,5 - 19,5	28	950	25
L/M Edgardito I	2941	17,5	15-may 14:55	Coronel	tierra	37° 01' 02" - 73° 23' 20"	Pnta Maule		Anchoveta	16,0	15,5 - 19,0	28	844	60
Eben Ezer II	4816	15,0	12-may 4:30	Corral	tierra	39° 56' 00" - 73° 40' 00"	Chaiguin	Corral	S. Común	11,0	7,0 - 12,0	108	904	18
Eben Ezer II	4816	15,0	12-may 4:30	Corral	tierra	39° 56' 00" - 73° 40' 00"	Chaiguin		Mote	10,0	7,0 - 11,5	151	811	12
Samaritano	2200	16,6	12-may 1:40	Corral	tierra	39° 53' 00" - 73° 37' 00"	Río Calle Calle		S. Común	10,5	7,0 - 12,5	116	962	49
Samaritano	2200	16,6	12-may 1:40	Corral	tierra	39° 53' 00" - 73° 37' 00"	Río Calle Calle		Mote	9,0	7,5 - 11,5	149	829	21
PAM Ventisquero	2906	60,4	16-may 9:40	Coronel	embarcado L6	39° 16' 30" - 73° 21' 46"	Punta Nihue	IX	S. Común	11,0	9,5 - 13,5	66	1.000	80
PAM Ventisquero	2906	60,4	16-may 9:40	Coronel	embarcado L8	39° 16' 00" - 73° 21' 25"	Punta Nihue		S. Común	11,5	9,5 - 12,5	74	1.000	140
PAM Ventisquero	2906	60,4	16-may 9:40	Coronel	embarcado L10	39° 17' 21" - 73° 20' 40"	Punta Nihue		S. Común	10,5	8,5 - 12,5	62	1.000	120
PAM Pehuenco	2178	56,6	15-may 9:00	Coronel	embarcado L3	39° 16' 30" - 73° 26' 09"	Punta Nihue		S. Común	11,0	9,0 - 13,5	103	900	174
PAM Pehuenco	2178	56,6	15-may 9:00	Coronel	embarcado L3	39° 16' 30" - 73° 26' 09"	Punta Nihue		Anchoveta	-	-	31	900	
PAM Pehuenco	2178	56,6	15-may 9:00	Coronel	embarcado L4	39° 16' 30" - 73° 20' 54"	Punta Nihue		S. Común	9,5	7,5 - 13,0	125	900	114
PAM Ventisquero	2906	60,4	16-may 9:40	Coronel	embarcado L1	39° 30' 25" - 73° 24' 20"	Huezhuí	XIV	S. Común	11,5	10,0 - 13,5	-	-	43
PAM Ventisquero	2906	60,4	16-may 9:40	Coronel	embarcado L2	39° 32' 54" - 73° 25' 00"	Punta Chanchan		S. Común	11,0	11,5 - 13,0	-	-	136
PAM Pehuenco	2178	56,6	15-may 9:00	Coronel	embarcado L2	39° 32' 12" - 73° 24' 45"	Punta Chanchan		S. Común	11,5	7,0 - 14,0	100	900	312
PAM San Jose	3140	66,0	14-may 23:21	Coronel	tierra	35° 33' 00" - 75° 08' 00"	Punta Parrón	VII	Jurel	37	32 - 48	-	-	1128
PAM Rapanui	2879	54,5	14-may 3:30	San Vicente	embarcado L1	37° 08' 44" - 75° 44' 26"	El banco	VIII	Jurel	35	34 - 45	-	-	40
PAM Rapanui	2879	54,5	14-may 3:30	San Vicente	embarcado L2	36° 42' 33" - 75° 00' 18"	Lirquen		Jurel	39	33 - 42	-	-	29
PAM Rapanui	2879	54,5	14-may 3:30	San Vicente	embarcado L3	36° 43' 11" - 74° 57' 32"	Punta los Lobos		Jurel	37	34 - 46	-	-	60
PAM Rapanui	2879	54,5	14-may 3:30	San Vicente	embarcado L4	36° 33' 50" - 74° 55' 27"	Dichato		Jurel	37	35 - 47	-	-	40
PAM Rapanui	2879	54,5	14-may 3:30	San Vicente	embarcado L5	36° 22' 46" - 74° 56' 22"	Punta Coi Coi		Jurel	37	34 - 45	-	-	140
PAM Rapanui	2879	54,5	14-may 3:30	San Vicente	embarcado L8	36° 00' 58" - 74° 55' 28"	Nogurne		Jurel	37	33 - 50	-	-	50
PAM Don Alfonso	3217	66,0	15-may 7:30	San Vicente	tierra	36° 41' 00" - 74° 55' 00"	Lirquen		Jurel	37	29 - 45	-	-	220
PAM Don Edmundo	2930	60,4	18-may 9:30	San Vicente	tierra	38° 08' 00" - 75° 47' 00"	Río Llieu Llieu		Jurel	37	32 - 45	-	-	560

S/D : Sin Datos  
MME: Muestra en Mal Estado

Escala referencial de ejemplares por litro:

Ejemplares	n / Litro
Grandes	< 100
Medianos	101-140
Pequeños	> 140