



DOCUMENTO MONITOREO REPRODUCTIVO
MONITOREO DEL PROCESO REPRODUCTIVO DE ANCHOVETA Y SARDINA COMÚN
DE LA VIII; IX y XIV REGIONES, 2014

1).- Muestreo de Longitud

Reporte : N° 07 (08 al 14 de septiembre 2014)

FLOTA	REGION	ZONA DE PESCA (Latitud - Longitud)	REFERENCIA COSTERA	COMPOSICION ESPECIES	ESPECIE	CAPTURA ESTIMADA MUESTREO (t)	CAPTURA (t) PROMEDIO (viaje / naves)	n° EJEMP.	RANGO TALLA (cm)	MODA (cm)	% BAJO TMM ⁽¹⁾ - TML ⁽²⁾	% BAJO TMR ⁽³⁾ (≤8,5 cm)	OBSERVACIONES
ARTESANAL	VIII (ITATA)			S/D									Sin actividad por problemas en el motor principal
	VIII (B. CONCEPCIÓN)			S/D									
	VIII (GOLFO DE ARAUCO)	37°02'11 - 73°13'01 37°08'14 - 73°24'14	Faro Puchoco Punta Lavapié	S. Común 80% Anchoqueta 16% otras especies 4%	S. COMÚN	0,124	0,062	234	11,5 - 16,5	15,5	0,0	0,0	
					ANCHOVETA	0,012	0,012	157	11,5 - 18,5	13,5	1,9		
	IX			S/D									Puerto cerrado por mal tiempo
XIV		39°31'31 - 73°20'14 39°54'26 - 73°31'18	Punta Chanchan Río Calle Calle	S. Común 99% otras especies 1%	S. COMÚN	0,100	0,050	848	8,0 - 16,0	12,0	33,9	1,5	

S/D: Sin Datos

(1) TMM: Proporción de ejemplares bajo la Talla Media de Madurez, respecto al total de ejemplares muestreados para s. común y anchoqueta.

(2) TML: Proporción de jurel bajo la Talla Mínima Legal (26 cm), respecto al total muestreados.

(3) TMR: Proporción de s. común bajo la Talla Media de Referencia (9,0 cm), respecto al total muestreados.

Captura Estimada: Captura de la(s) embarcación(es) muestreada(s) en el reporte

Captura Promedio: Captura media de todas las embarcaciones registradas en el reporte

(*) Las muestras, no satisfacen los requerimientos mínimos estadísticos



DOCUMENTO MONITOREO REPRODUCTIVO

MONITOREO DEL PROCESO REPRODUCTIVO DE ANCHOVETA Y SARDINA COMÚN
DE LA VIII; IX y XIV REGIONES, 2014

2).- Muestreo Biológico

Reporte : N° 07 (08 al 14 de septiembre 2014)

FLOTA	REGIÓN	ESPECIE	HEMBRAS TOTALES					HEMBRAS ≥ TMM					OBSERVACIONES
			n°	IGS (%)	MADUREZ (%)	PHA (1)	MODA (cm)	n°	IGS (%)	MADUREZ (%)	PHA	MODA (cm)	
ARTESANAL	VIII (ITATA)	S/D											Sin actividad por problemas en el motor principal
	VIII (B. CONCEPCIÓN)	S/D											
	VIII (GOLFO DE ARAUCO)	S. COMÚN	220	8,9	Inactivas: 11% III : 76% IV : 13% V :-	89%	15,5	219	8,9	Inactivas: 11% III : 76% IV : 13% V :-	89%	15,5	
		ANCHOVETA	142	8,0	Inactivas: III : 97% IV : 3% V :-	100%	14,0						
	IX	S/D											Puerto cerrado por mal tiempo
	XIV	S. COMÚN	1169	2,1	Inactivas: 92% III : 7% IV : 2% V :-	9%	12,0	824	2,2	Inactivas: 88% III : 10% IV : 2% V :-	12%	12,0	

Información parcial

(*) Las muestras, no satisfacen los requerimientos mínimos estadísticos

(1) PHA: Proporción de Hembras Activas

MME: Muestras en Mal Estado

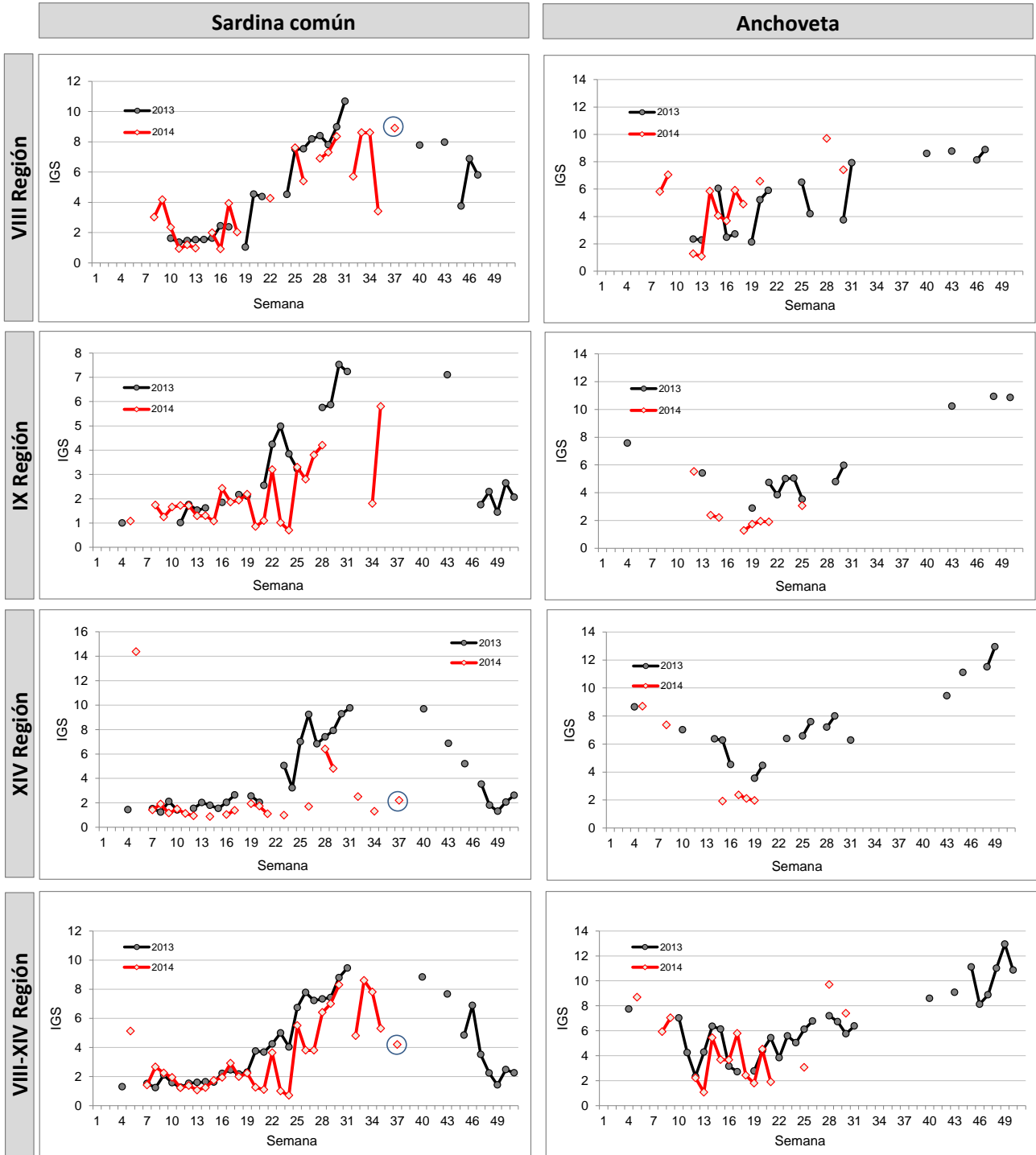


DOCUMENTO MONITOREO REPRODUCTIVO

MONITOREO DEL PROCESO REPRODUCTIVO DE ANCHOVETA Y SARDINA COMÚN DE LA VIII; IX y XIV REGIONES, 2014

Reporte : Nº 07 (08 al 14 de septiembre 2014)

3).- IGS Semanal



Información parcial

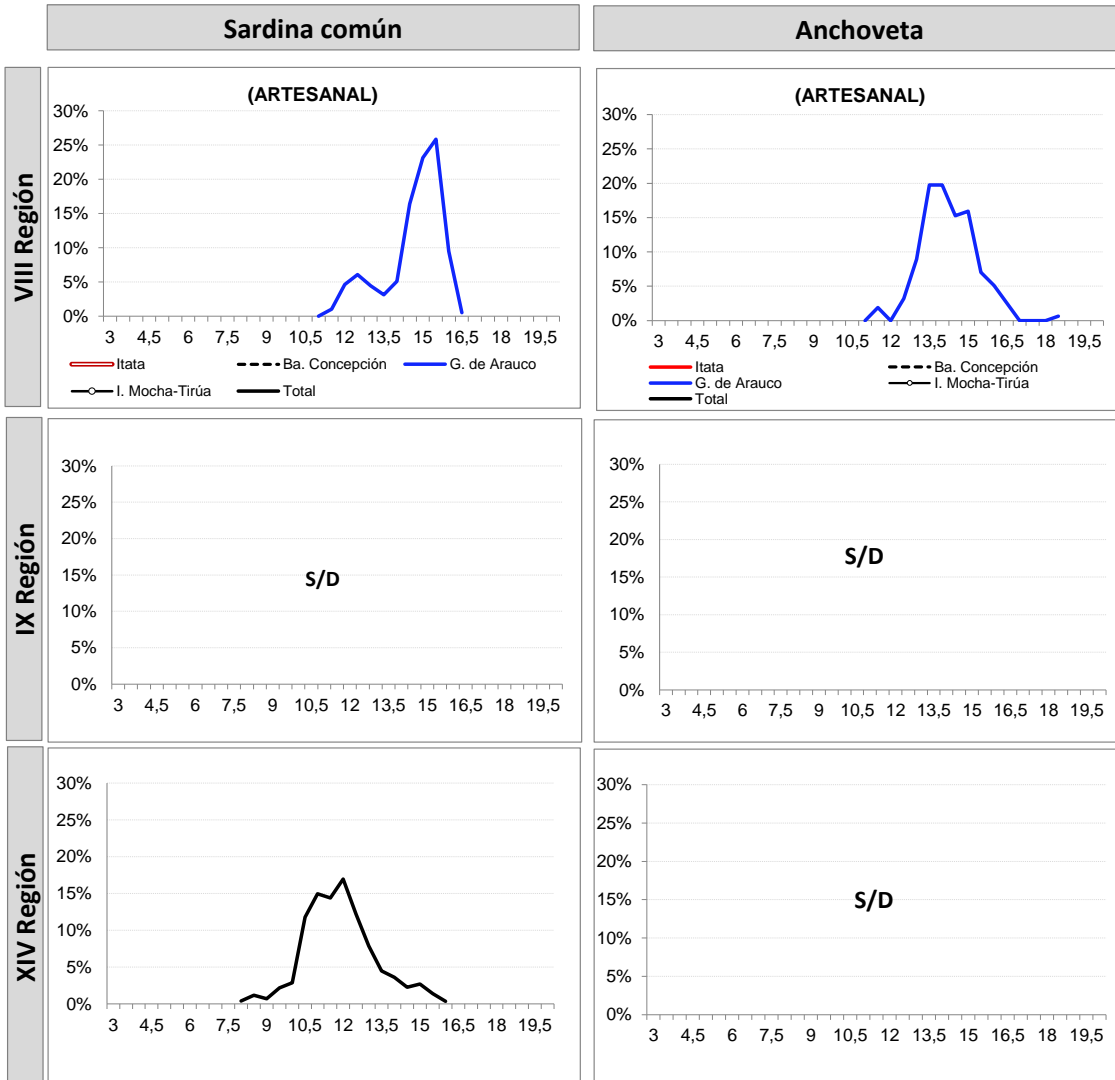


DOCUMENTO MONITOREO REPRODUCTIVO

MONITOREO DEL PROCESO REPRODUCTIVO DE ANCHOVETA Y SARDINA COMÚN
DE LA VIII; IX y XIV REGIONES, 2014

4).- Estructura de Tallas

Reporte : Nº 07 (08 al 14 de septiembre 2014)



Información parcial



DOCUMENTO MONITOREO REPRODUCTIVO

MONITOREO DEL PROCESO REPRODUCTIVO DE ANCHOVETA Y SARDINA COMÚN
DE LA VIII; IX y XIV REGIONES, 2014

5).- Ejemplares por litro

Repo N° 07 (08 al 14 de septiembre 2014)

Nave	Matrícula	Esloza (m)	Fecha Recalada	Puerto Descarga	Muestreo	Zona de Pesca	Referencia Costera	Región	Especie	Moda (cm)	Rango (cm)	N° Ejem./ Lt.	Peso (g)	Captura estimada (t)
L/M Macopolo	1203	18,0	10-sep 13:30	Talcahuano	embarcado L1	37° 02' 11" 73° 13' 01"	Faro Puchoco	VIII (GOLFO ARAUCO)	S. Común	15,5	11,5 - 16,0	32	817	0,097
L/M Macopolo	1203	18,0	12-sep 19:10	Talcahuano	embarcado L1	37° 08' 14" 73° 24' 14"	Punta Lavapié		S. Común	15,0	11,5 - 16,5	34	850	0,027
L/M Macopolo	1203	18,0	12-sep 19:10	Talcahuano	embarcado L1	37° 08' 14" 73° 24' 14"	Punta Lavapié		Anchoqueta	14,0	11,5 - 18,5	42	800	0,012
L/M Punta Brava	5737	17,9	11-sep 21:15	Corral	embarcado L1	39° 31' 31" - 73° 20' 14"	Punta Chanchan	XIV	S. Común	12,0	8,5 - 13,5	127	975	0,020
L/M Punta Brava	5737	17,9	11-sep 21:15	Corral	embarcado L2	39° 47' 09" - 73° 25' 55"	Punta Roncura		S. Común	12,0	8,0 - 13,0	101	1050	0,020
L/M Punta Brava	5737	17,9	11-sep 21:15	Corral	embarcado L3	39° 47' 09" - 73° 25' 55"	Punta Roncura		S. Común	11,5	9,5 - 13,5	91	980	0,020
L/M Punta Brava	5737	17,9	12-sep 17:00	Corral	embarcado L2	39° 54' 26" 73° 33' 18"	Río Calle Calle		S. Común	12,5	10,0 - 16,0	68	1080	0,020
L/M Punta Brava	5737	17,9	12-sep 17:00	Corral	embarcado L3	39° 54' 26" 73° 33' 18"	Río Calle Calle		S. Común	10,5	10,0 - 16,0	69	1050	0,020

S/D : Sin Datos

MME: Muestra en Mal Estado

Escala referencial de ejemplares por litro:

Ejemplares	n / Litro
Grandes	< 100
Medianos	101-140
Pequeños	> 140