



DOCUMENTO MONITOREO REPRODUCTIVO

MONITOREO DEL PROCESO REPRODUCTIVO DE ANCHOVETA Y SARDINA COMÚN
DE LA VIII; IX y XIV REGIONES, 2014

1).- Muestreo de Longitud

Reporte : Nº 01 (21 al 27 de julio 2014)

FLOTA	REGION	ZONA DE PESCA (Latitud - Longitud)	REFERENCIA COSTERA	COMPOSICION ESPECIES	ESPECIE	CAPTURA ESTIMADA MUESTREO (t)	CAPTURA (t) PROMEDIO (viaje / naves)	n° EJEMP.	RANGO TALLA (cm)	MODA (cm)	% BAJO TMM ⁽¹⁾ - TML ⁽²⁾	% BAJO TMR ⁽³⁾ (≤8,5 cm)	OBSERVACIONES
ARTESANAL	VIII (ITATA)	36°30'52 - 72°57'18	Piedras o Puntas Blancas	Anchoveta 55% Pampanito 45%	ANCHOVETA	0,055	0,055	139	11,5 - 18,0	15,0	0,7		A través de la R. Ex. N° 1957 del 25 de julio, se autoriza al IFOP a realizar el monitoreo reproductivo
	VIII (B. CONCEPCIÓN)	36°31'08 - 72°59'00 36°43'04 - 73°01'32	Punta Chapehue Punta Los Lobos	S. Común 86% Pejerrey 13% Pampanito 1%	S. COMÚN	0,170	0,170	283	9,0 - 13,0	11,0	65,4	0,0	
	VIII (GOLFO DE ARAUCO)	36°56'12 - 73°12'53 37°11'12 - 73°30'21	Playa Maule Liico	S. Común 63% Anchoveta 36% Calamar 1%	S. COMÚN	0,143	0,143	286	7,5 - 16,0	11,0	54,6	3,9	
	VIII (TOTAL)	36°30'52 - 72°57'18 37°11'12 - 73°30'21	Piedras o Puntas Blancas Liico	S. Común 59% Anchoveta 26 % Pampanito 10% Pejerrey 5%	S. COMÚN	0,313	0,157	569	7,5 - 16,0	14,5	60,5	1,8	

S/D: Sin Datos

(1) TMM: Proporción de ejemplares bajo la Talla Media de Madurez, respecto al total de ejemplares muestreados para s. común y anchoveta.

(2) TML: Proporción de jurel bajo la Talla Mínima Legal (26 cm), respecto al total muestreados.

(3) TMR: Proporción de s. común bajo la Talla Media de Referencia (9,0 cm), respecto al total muestreados.

Captura Estimada: Captura de la(s) embarcación(es) muestreada(s) en el reporte

Captura Promedio: Captura media de todas las embarcaciones registradas en el reporte

(*) Las muestras, no satisfacen los requerimientos mínimos estadísticos



DOCUMENTO MONITOREO REPRODUCTIVO

MONITOREO DEL PROCESO REPRODUCTIVO DE ANCHOVETA Y SARDINA COMÚN
DE LA VIII; IX y XIV REGIONES, 2014

2).- Muestreo Biológico

Reporte : N° 01 (21 al 27 de julio 2014)

FLOTA	REGIÓN	ESPECIE	HEMBRAS TOTALES					HEMBRAS ≥ TMM					OBSERVACIONES
			n°	IGS (%)	MADUREZ (%)	PHA ⁽¹⁾	MODA (cm)	n°	IGS (%)	MADUREZ (%)	PHA	MODA (cm)	
ARTESANAL	VIII (ITATA)	ANCHOVETA	107	8,3	Inactivas:- III :61% IV :39% V :-	100%	14,5	107	8,3	Inactivas:- III :61% IV :39% V :-	100%	14,5	Lance 1 Turimar III, realizó lance en zona de Itata (36°30'00 - 72°57'18)
	VIII (B. CONCEPCIÓN)	S. COMÚN	359	5,8	Inactivas:23% III :76% IV :1% V :-	77%	10,5	106	6,9	Inactivas:3% III :96% IV :1% V :-	97%	11,5	
		ANCHOVETA	S/D										
	VIII (GOLFO DE ARAUCO)	S. COMÚN	69	5,3	Inactivas:26% III :74% IV :- V :-	74%	10,5	34	6,1	Inactivas:9% III :91% IV :- V :-	91%	11,5	
ANCHOVETA		178	6,7	Inactivas:1% III :85% IV :13% V :-	98%	13,5	178	6,7	Inactivas:1% III :85% IV :13% V :-	98%	13,5		

Información parcial

(*) Las muestras, no satisfacen los requerimientos mínimos estadísticos

(1) PHA: Proporción de Hembras Activas

MME: Muestras en Mal Estado

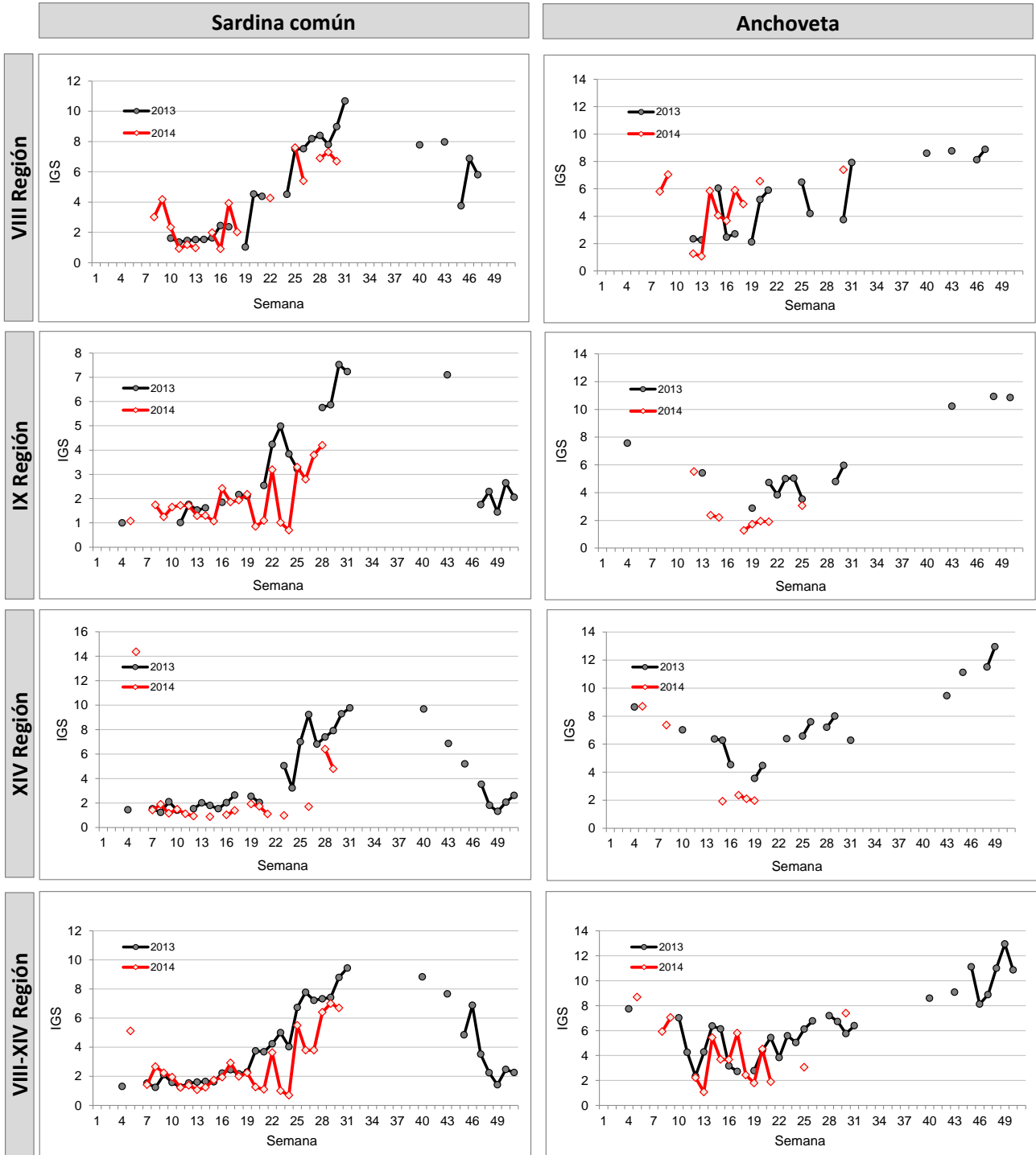


DOCUMENTO MONITOREO REPRODUCTIVO

MONITOREO DEL PROCESO REPRODUCTIVO DE ANCHOVETA Y SARDINA COMÚN DE LA VIII; IX y XIV REGIONES, 2014

Reporte : Nº 01 (21 al 27 de julio 2014)

3).- IGS Semanal



Información parcial

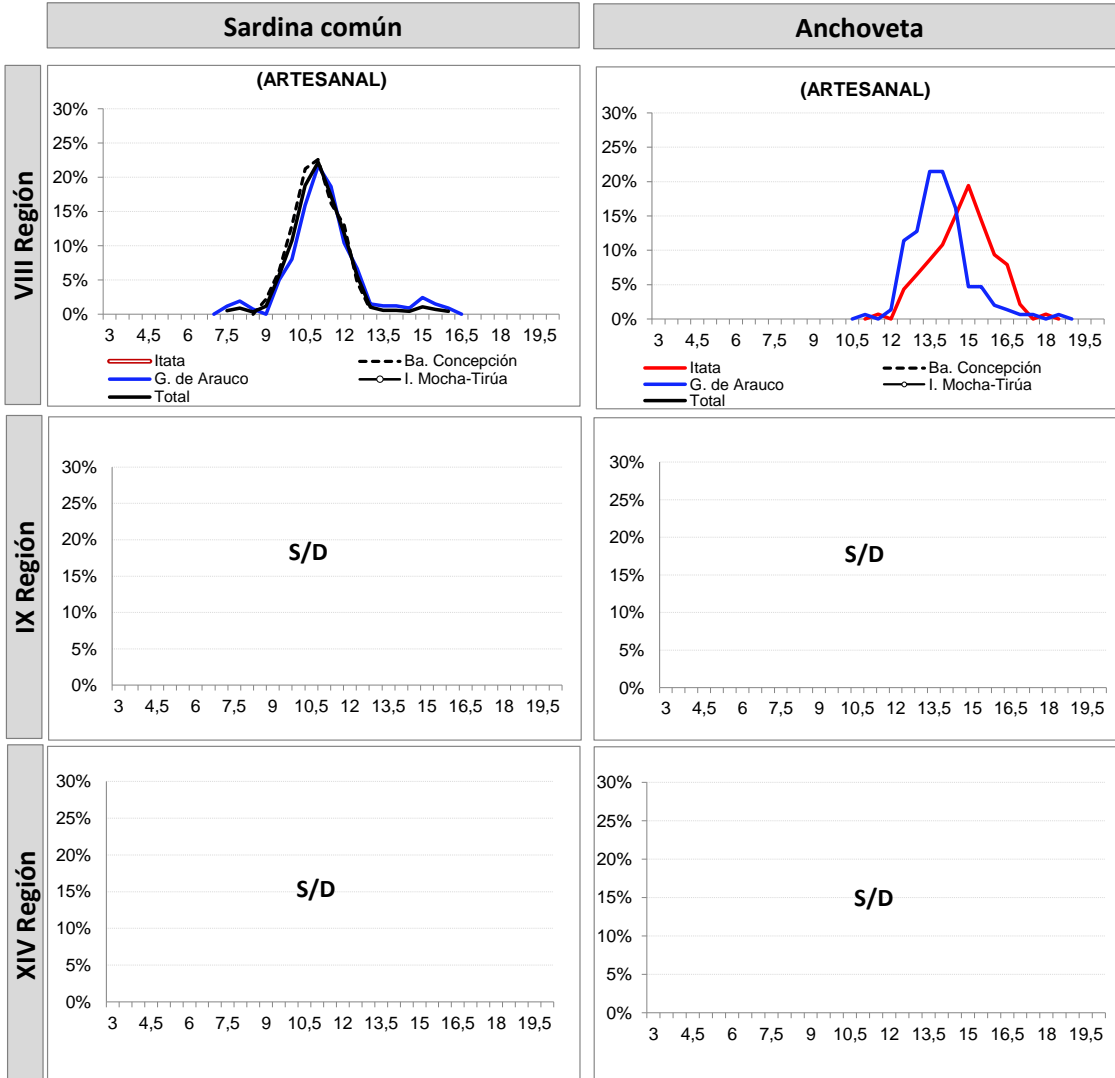


DOCUMENTO MONITOREO REPRODUCTIVO

MONITOREO DEL PROCESO REPRODUCTIVO DE ANCHOVETA Y SARDINA COMÚN
DE LA VIII; IX y XIV REGIONES, 2014

4).- Estructura de Tallas

Reporte : Nº 01 (21 al 27 de julio 2014)



Información parcial



DOCUMENTO MONITOREO REPRODUCTIVO

MONITOREO DEL PROCESO REPRODUCTIVO DE ANCHOVETA Y SARDINA COMÚN
DE LA VIII; IX y XIV REGIONES, 2014

5).- Ejemplares por litro

Repo N° 01 (21 al 27 de julio 2014)

Nave	Matrícula	Eslora (m)	Fecha Recalada	Puerto Descarga	Muestreo	Zona de Pesca	Referencia Costera	Región	Especie	Moda (cm)	Rango (cm)	N° Ejem./ Lt.	Peso (g)	Captura estimada (t)
L/M Turimar III	1574	18,0	26-jul 18:30	Talcahuano	embarcado L1	36° 30' 52" - 72° 57' 18"	Puntas Blancas	VIII (ITATA)	Anchoqueta	15,0	11,5 - 18,0	35	900	0,055
L/M Turimar III	1574	18,0	26-jul 18:30	Talcahuano	embarcado L2	36° 43' 04" - 73° 01' 32"	Punta Los Lobos	VIII (B. CONCEPCIÓN)	S. Común	10,5	9,0 - 12,5	94	800	0,088
L/M Turimar III	1574	18,0	26-jul 18:30	Talcahuano	embarcado L3	36° 42' 00" - 73° 02' 16"	Melle Talcahuano		S. Común	11,0	9,0 - 13,0	89	800	0,082
L/M Marcopolo	1203	18,0	26-jul 21:00	San Vicente	embarcado L2	37° 11' 12" - 73° 30' 21"	Llico	VIII (GOLFO DE ARAUCO)	S. Común	11,0	7,5 - 12,5	125	800	0,088
L/M Marcopolo	1203	18,0	26-jul 21:00	San Vicente	embarcado L3	36° 56' 12" - 73° 12' 53"	Playa Maule		S. Común	11,0	10,0 - 16,0	75	820	0,055
L/M Marcopolo	1203	18,0	26-jul 21:00	San Vicente	embarcado L3	36° 56' 12" - 73° 12' 53"	Playa Maule		Anchoqueta	13,5	11,0 - 18,5	50	860	0,145

S/D : Sin Datos

MME: Muestra en Mal Estado

Escala referencial de ejemplares por litro:

Ejemplares	n / Litro
Grandes	< 100
Medianos	101-140
Pequeños	> 140