



**INFORME QUINCENAL N° 13**  
**(01 al 15 JULIO, 2012)**  
ACTIVIDAD 1: SEGUIMIENTO GENERAL DE  
PESQUERÍAS DE PECES Y CRUSTÁCEOS  
SUBPESCA / Julio 2012



**INFORME QUINCENAL N° 13**  
**(01 al 15 JULIO, 2012)**  
ACTIVIDAD 1: SEGUIMIENTO GENERAL DE  
PESQUERÍAS DE PECES Y CRUSTÁCEOS  
**SUBPESCA / Julio 2012**

Asesoría integral para la toma de decisiones  
en pesca y acuicultura 2012

**REQUIRENTE**

**SUBSECRETARÍA DE PESCA**  
Subsecretario de Pesca  
**Pablo Galilea Carrillo**

**EJECUTOR**

**INSTITUTO DE FOMENTO PESQUERO, IFOP**

Jefe División Investigación Pesquera  
**Mauricio Braun Alegria**

Director Ejecutivo  
**Jorge Antonio Toro Da'Ponte**

**JEFE PROYECTO**

Antonio Aranís Rodríguez

**AUTORES**

Antonio Aranís R.  
Alejandra Gómez A.  
Marlene Ramírez E.



## INFORME QUINCENAL N° 13 (V; VIII; XIV, X, XI REGIÓN) (01 al 15 JULIO, 2012) AÑO 02

A. ARANIS R., A. GOMEZ A. y M. RAMÍREZ E. ([antonio.aranis@ifop.cl](mailto:antonio.aranis@ifop.cl))

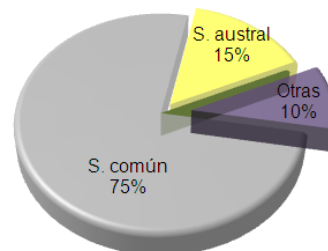
### DESEMBARQUE<sup>1</sup> DE PECES PELÁGICOS ORIENTADOS A PRODUCCION INDUSTRIAL

#### V - XI REGIÓN

Primera quincena de julio

Desembarque total : 27.835 t

21.013 t sardina común	75,5 %
31 t jurel	0,1 %
791 t anchoveta	2,8 %
4.151 t sardina austral	14,9 %
3 t caballa	0,0 %
1.846 t otras especies	6,6 %
27.835 t total	100 %



Al 15 de julio

Desembarque acumulado: 866.511 t

cifra 17% menor respecto del 2011 (173 mil t) y 14% menor que el 2010 (140 mil t).

Tabla 1 Desembarque acumulado a la fecha. (2012, 2011 y 2010)

ACUMULADO	2012		2011		2010		Variación			
	t	%	t	%	t	%	2012 - 2011		2012 - 2010	
Sardina común	573.841	66	622.353	60	458.591	46	8 %	menor	25 %	mayor
Jurel	194.024	22	154.655	15	202.349	20	25 %	mayor	4 %	menor
Anchoveta	52.327	6	93.079	9	150.579	15	44 %	menor	65 %	menor
Sardina austral	16.584	2	11.029	1	18.145	2	50 %	mayor	9 %	menor
Caballa	7.583	1	9.232	1	13.626	1	18 %	menor	44 %	menor
Otras especies	22.152	3	149.717	14	162.860	16	85 %	menor	86 %	menor
<b>TOTAL</b>	<b>866.511</b>	<b>100</b>	<b>1.040.066</b>	<b>100</b>	<b>1.006.149</b>	<b>100</b>	<b>17 %</b>	<b>menor</b>	<b>14 %</b>	<b>menor</b>

Tabla 2 Desembarque según flota acumulado a la fecha y total recursos. (2003 a 2012)

Acumulado	2012	2011	2010	2009	2008	2007	2006	2005	2004	2003
Industrial	297.534	246.925	436.211	714.122	832.883	1.094.261	1.159.114	1.224.271	1.297.510	1.075.231
Artesanal	568.977	793.141	569.938	978.441	854.027	641.755	996.154	712.723	623.652	429.759
<b>Total</b>	<b>866.511</b>	<b>1.040.066</b>	<b>1.006.149</b>	<b>1.692.563</b>	<b>1.686.910</b>	<b>1.736.016</b>	<b>2.155.268</b>	<b>1.936.994</b>	<b>1.921.162</b>	<b>1.504.990</b>

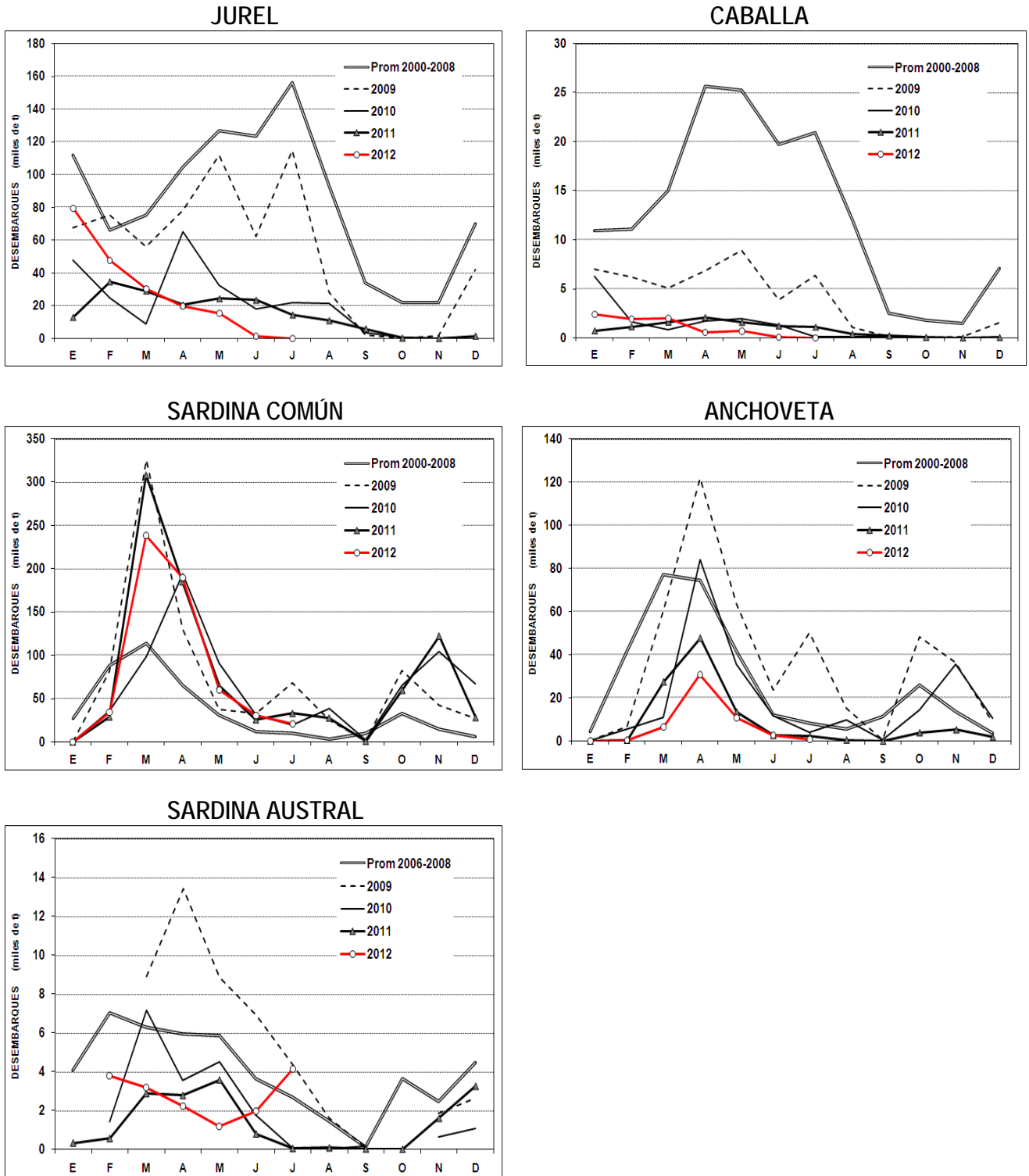
Tabla 3 Desembarque por zona, en la quincena y acumulado a la fecha. (2012)

Zonas	1° quincena		Acumulado 2012	
	t	%	t	%
San Antonio	966	3	40.216	5
Talcahuano	21.988	79	615.523	71
Valdivia	614	2	171.958	20
Chiloé	4.268	15	38.814	4
<b>Total</b>	<b>27.835</b>	<b>100</b>	<b>866.511</b>	<b>100</b>

<sup>1</sup> Elaborado por IFOP a través de información preliminar de Subsecretaría de Pesca. 2011 y 2012

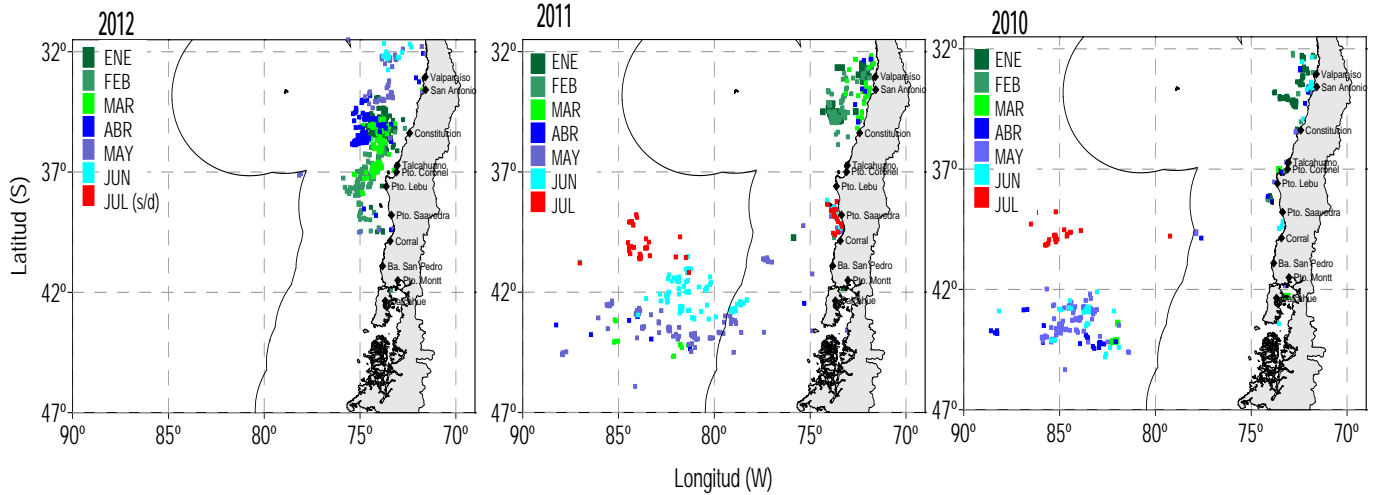


## DESEMBARQUE (t) MENSUAL 2009–2012 Y PROMEDIO 2000–2008 ZONA CENTRO-SUR





## DISTRIBUCIÓN ESPACIO-TEMPORAL DE LAS CAPTURAS DE JUREL A LA PRIMERA QUINCENA DE JULIO 2010-2012 ZONA CENTRO-SUR



### Principales recursos según zona en la primera quincena de julio

Zona	Recurso A	Recurso B
<b>San Antonio</b>	Sardina común Machuelo o Tritre Bacaladillo o Mote Anchoveta	
<b>Talcahuano</b>	Sardina común	Pampanito Machuelo o Tritre Anchoveta Cojinoba del norte Jurel Bacaladillo o Mote
<b>Valdivia</b>	Sardina común Anchoveta	
<b>Chiloé</b>	Sardina austral	Sardina común

A: Principal ( $\geq 10\%$  de la captura total de la zona);

B: secundario e incidentales



## ASPECTOS BIOLÓGICOS RELEVANTES ZONA CENTRO-SUR

Jurel (*Trachurus murphyi*). En la primera quincena de julio, no se registra actividad extractiva.

Caballa (*Scomber japonicus*). No se registra actividad extractiva.

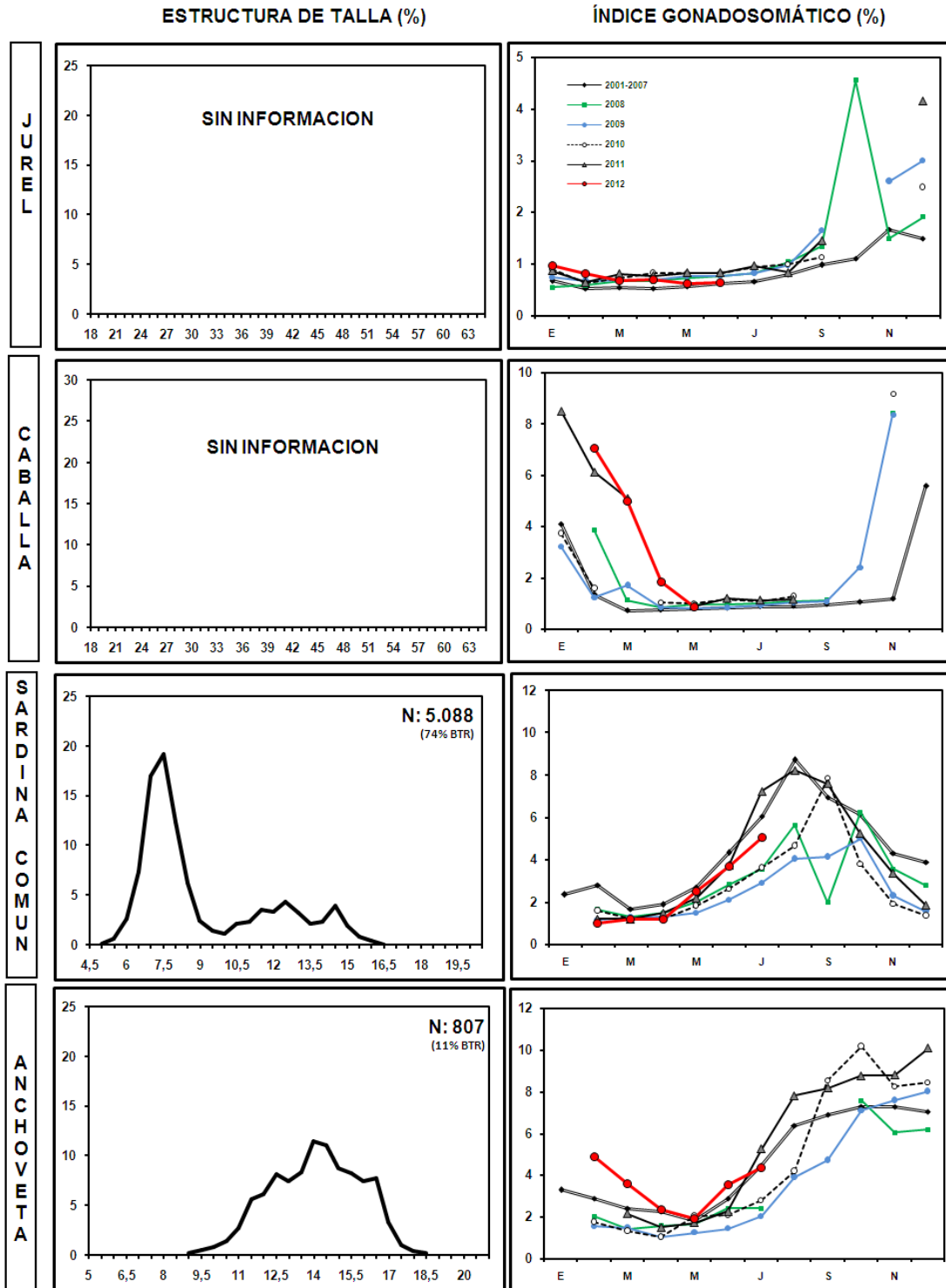
Sardina común (*Strangomera bentincki*). El análisis de **5.088 ejemplares** provenientes del área comprendida entre **San Antonio** y **Valdivia**, fue sustentado por tallas que fluctuaron entre 5,0 cm y 16,5 cm LT, con modas en 7,5 cm y 12,5 cm, encontrándose el 74% bajo la talla de referencia (<11,5 cm). Se observa alta actividad reproductiva con el 79% de las hembras activas en estado avanzado (IGS de 5,1). En la zona de **Chiloé**, se registró escasa captura.

Anchoveta (*Engraulis ringens*). El análisis de **807 ejemplares** obtenidos entre las zonas de **San Antonio** y **Valdivia**, fue sustentado por tallas que fluctuaron entre 9,0 cm y 18,5 cm LT, con moda en 14,0 cm encontrándose el 11% bajo la talla de referencia (<12,0 cm). Se observa una fuerte actividad reproductiva en el 91% de las hembras en estado de madurez avanzado (IGS de 4,4). En la zona de **Chiloé**, no se registra captura de éste recurso.

Sardina austral (*Sprattus fuegensis*). No se registró muestreo biológico.



## PRIMERA QUINCENA DE JULIO, 2012 ZONA CENTRO-SUR

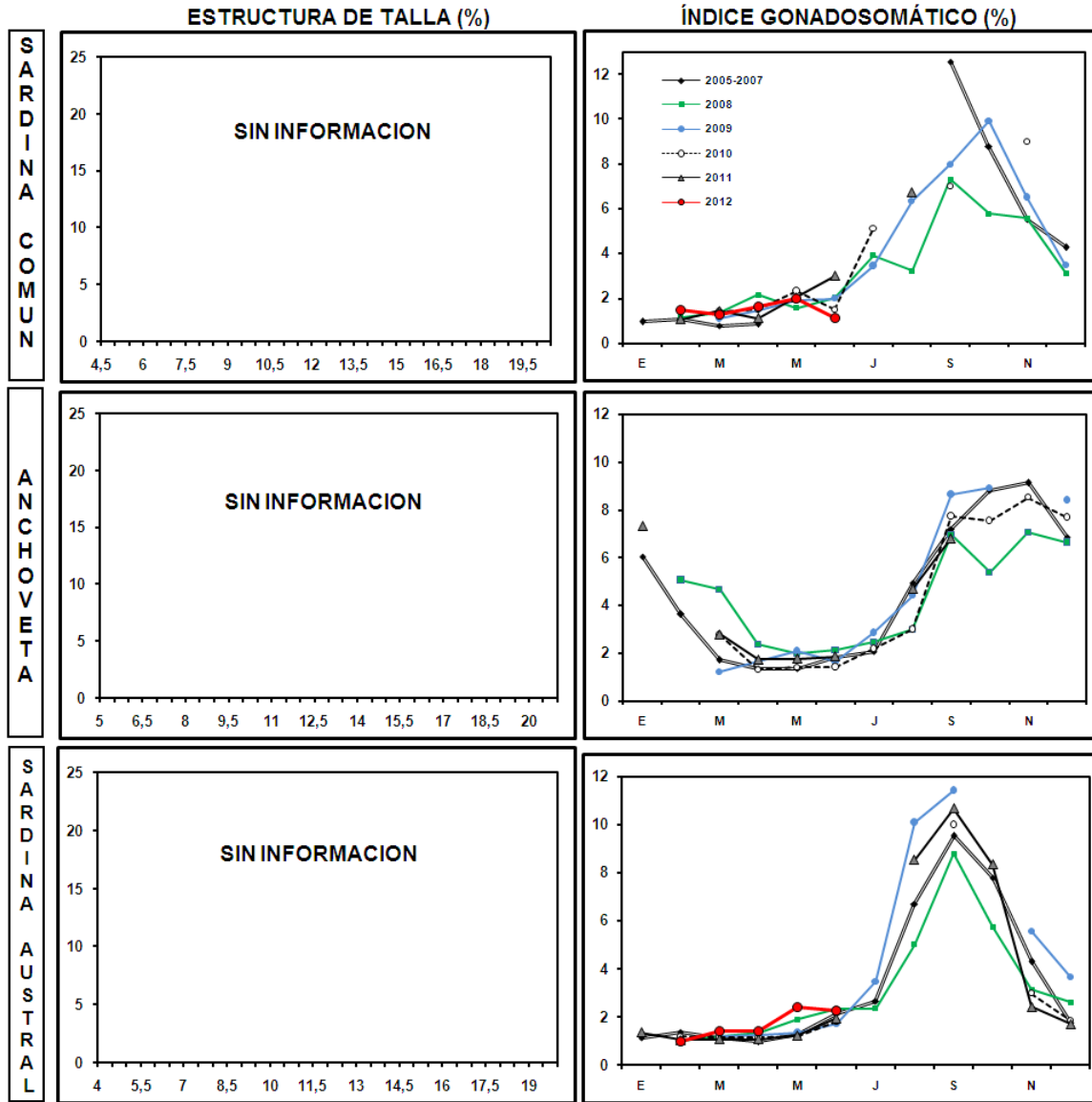


Nota: año 2012 datos preliminares

IGS CORRESPONDE A HEMBRAS SOBRE LA TALLA DE REFERENCIA



## PRIMERA QUINCENA DE JULIO, 2012 ZONA CHILOÉ (MAR INTERIOR)



Nota: año 2012 datos preliminares

IGS CORRESPONDE A HEMBRAS SOBRE LA TALLA DE REFERENCIA