



**INFORME QUINCENAL N° 23**  
**(01 al 15 DICIEMBRE, 2012)**  
ACTIVIDAD 1: SEGUIMIENTO GENERAL DE  
PESQUERÍAS DE PECES Y CRUSTÁCEOS  
**SUBPESCA / Diciembre 2012**



**INFORME QUINCENAL N°23  
(01 al 15 DICIEMBRE, 2012)**  
ACTIVIDAD 1: SEGUIMIENTO GENERAL DE  
PESQUERÍAS DE PECES Y CRUSTÁCEOS  
**SUBPESCA / Diciembre 2012**

Asesoría integral para la toma de decisiones  
en pesca y acuicultura 2012

**REQUIRENTE**

**SUBSECRETARÍA DE PESCA**  
Subsecretario de Pesca  
**Pablo Galilea Carrillo**

**EJECUTOR**

**INSTITUTO DE FOMENTO PESQUERO, IFOP**

Jefe División Investigación Pesquera  
**Mauricio Braun Alegria**

Director Ejecutivo  
**Jorge Antonio Toro Da'Ponte**

**JEFE PROYECTO**

Antonio Aranis R.

**AUTORES**

Alejandra Gómez A.  
Antonio Aranis R.  
Marlene Ramírez E.



## INFORME QUINCENAL N° 23

(V; VIII; XIV, X, XI REGIÓN) (01 al 15 DICIEMBRE, 2012) AÑO 02

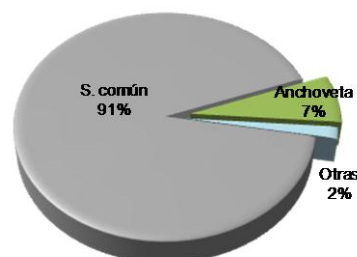
A. GOMEZ A., A. ARANIS R y M. RAMÍREZ E. ([alejandra.gomez@ifop.cl](mailto:alejandra.gomez@ifop.cl))

### DESEMBARQUE<sup>1</sup> DE PECES PELÁGICOS ORIENTADOS A PRODUCCION INDUSTRIAL

#### V - XI REGIÓN

**Primera quincena de diciembre** Desembarque total : **31.390 t**

28.759 t sardina común	91,6 %
10,0 t jurel	0,0 %
2.117 t anchoveta	6,7 %
t sardina austral	0,0 %
t caballa	0,0 %
504 t otras especies	1,6 %
<b>31.390 t total</b>	<b>100 %</b>



**Al 15 de diciembre** Desembarque acumulado: 1.146.310 t  
cifra 16% menor respecto del 2011 (223 mil t) y 19% menor que el 2010 (263 mil t).

**Tabla 1 Desembarque acumulado a la fecha. (2012, 2011 y 2010)**

ACUMULADO	2012		2011		2010		Variación			
	t	%	t	%	t	%	2012 - 2011		2012 - 2010	
Sardina común	<b>822.651</b>	<b>72</b>	891.937	65	733.438	52	8 %	menor	12 %	mayor
Jurel	<b>196.466</b>	<b>17</b>	178.023	13	243.380	17	10 %	mayor	19 %	menor
Anchoveta	<b>71.814</b>	<b>6</b>	105.872	8	222.182	16	32 %	menor	68 %	menor
Sardina austral	<b>19.154</b>	<b>2</b>	13.921	1	19.306	1	38 %	mayor	1 %	menor
Caballa	<b>7.618</b>	<b>1</b>	10.331	1	13.843	1	26 %	menor	45 %	menor
Otras especies	<b>28.607</b>	<b>2</b>	169.708	12	177.434	13	83 %	menor	84 %	menor
<b>TOTAL</b>	<b>1.146.310</b>	<b>100</b>	1.369.792	100	1.409.583	100	<b>16 %</b>	<b>menor</b>	<b>19 %</b>	<b>menor</b>

**Tabla 2 Desembarque según flota acumulado a la fecha y total recursos. (2003 a 2012)**

Acumulado	2012	2011	2010	2009	2008	2007	2006	2005	2004	2003
Industrial	407.909	402.873	652.958	1.059.605	1.081.861	1.560.290	1.552.290	1.557.323	1.689.254	1.527.764
Artisanal	738.401	966.919	756.625	1.146.347	986.246	710.266	1.137.100	813.208	737.056	515.270
<b>Total</b>	<b>1.146.310</b>	<b>1.369.792</b>	<b>1.409.583</b>	<b>2.205.952</b>	<b>2.068.107</b>	<b>2.270.556</b>	<b>2.689.390</b>	<b>2.370.531</b>	<b>2.426.310</b>	<b>2.043.034</b>

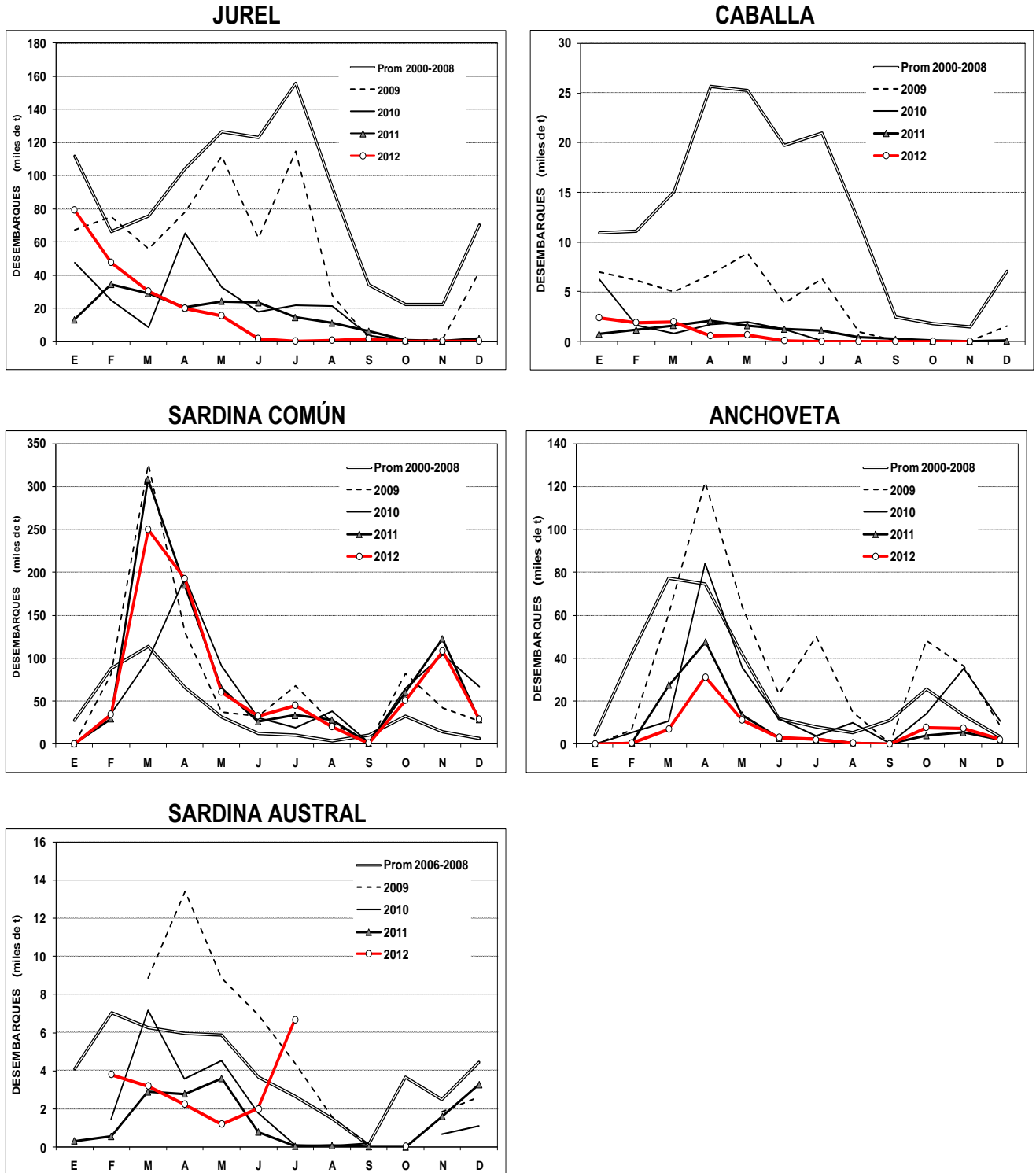
**Tabla 3 Desembarque por zona, en la quincena y acumulado a la fecha. (2012)**

Zonas	1° quincena		Acumulado 2012	
	t	%	t	%
San Antonio	66	0	45.416	4
Talcahuano	17.870	57	733.480	64
Valdivia	13.444	43	325.961	28
Chiloé	10	0	41.453	4
<b>Total</b>	<b>31.390</b>	<b>100</b>	<b>1.146.310</b>	<b>100</b>

<sup>1</sup> Elaborado por IFOP a través de información preliminar de Subsecretaría de Pesca. 2011 y 2012

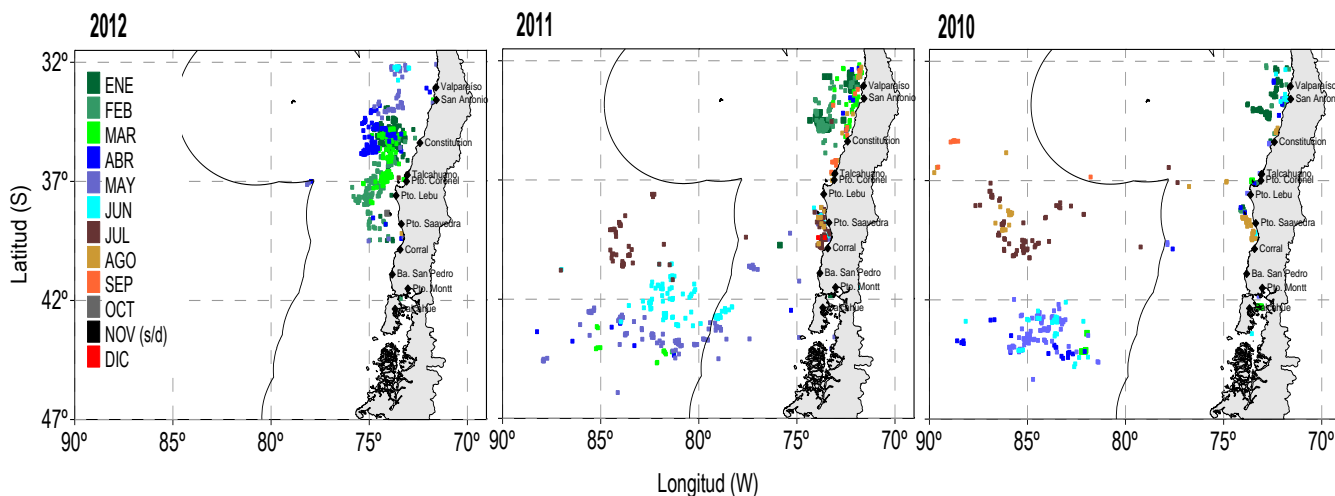


## DESEMBARQUE (t) MENSUAL 2009-2012 Y PROMEDIO 2000-2008 ZONA CENTRO-SUR





## DISTRIBUCIÓN ESPACIO-TEMPORAL DE LAS CAPTURAS DE JUREL A LA PRIMERA QUINCENA DE DICIEMBRE 2010–2012 ZONA CENTRO-SUR



### Principales recursos según zona en la primera quincena de diciembre

Zona	Recurso A	Recurso B
<b>San Antonio</b>		Machuelo o Tritre Sardina común
<b>Talcahuano</b>	Sardina común	Anchoveta Bacaladillo o Mote Pampanito Machuelo o Tritre Jurel
<b>Valdivia</b>	Sardina común Anchoveta	Bacaladillo o Mote Jibia o Calamar Rojo
<b>Chiloé</b>		Sardina Común

A: Principal ( $\geq 10\%$  de la captura total de la zona);

B: secundario e incidentales



## ASPECTOS BIOLÓGICOS RELEVANTES ZONA CENTRO-SUR

**Jurel** (*Trachurus murphyi*). Se registró escasa actividad extractiva en la primera quincena de diciembre.

**Caballa** (*Scomber japonicus*). No se registró captura de éste recurso en la primera quincena de diciembre.

**Sardina común** (*Strangomera bentincki*). El análisis de **9.824 ejemplares** provenientes de las áreas de **Talcahuano** y **Valdivia**; fue sustentado por tallas que fluctuaron entre 4,5 cm y 16,0 cm LT, con moda principal en 6,5 cm y otras secundarias en 13,0 cm; encontrándose el 45% bajo la talla de referencia (<11,5 cm). Desciende la actividad reproductiva con un PHA de 34% e IGS(\*) de 4,5. En la zona de **Chiloé**, se registra baja captura de sardina común.

**Anchoveta** (*Engraulis ringens*). El análisis de **2.478 ejemplares** obtenidos en las zonas de **Talcahuano** y **Valdivia**, estructuró una composición de talla que fluctuó entre 11,0 cm y 18,5 cm LT, con moda en 15,0 cm encontrándose el 1% bajo la talla de referencia (<12,0 cm). Se observa una sostenida actividad reproductiva con un PHA del 99% e IGS de 9,7. En la zona de **Chiloé**, no se registró captura de éste recurso.

**Sardina austral** (*Sprattus fuegensis*). No se registró captura de éste recurso.

A través del D. Ex. N° 1266 del 7/dic de 2012 (Mod. D. Ex N°239/96; D. Ex. N° 1137 del 23/nov y D. Ex. N° 1156 del 6/dic ambas de 2011), por inicio incipiente del proceso de reclutamiento de sardina común y la anchoveta entre fines de noviembre e inicios de diciembre, todas las regiones entraran en veda en el mismo período, rigiendo desde el 10 de diciembre de 2012 al 5 de marzo de 2013.

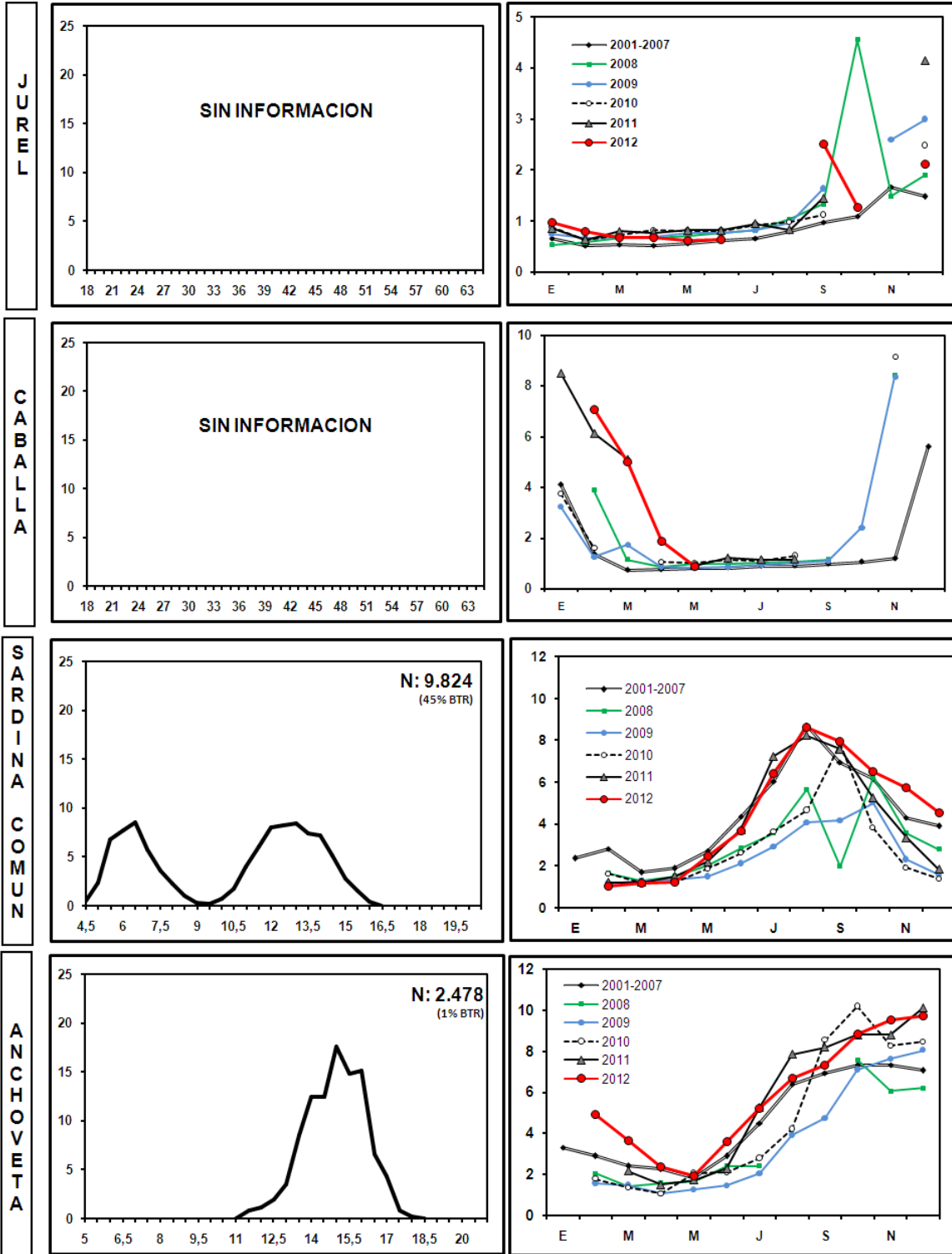
(\*) IGS Corresponde a las hembras sobre la talla de referencia para cada una de las especies analizadas.  
PHA: Proporción de Hembras Activas



## PRIMERA QUINCENA DE DICIEMBRE, 2012 ZONA CENTRO-SUR

ESTRUCTURA DE TALLA (%)

ÍNDICE GONADOSOMÁTICO (%)



Nota: año 2012 datos preliminares

IGS CORRESPONDE A HEMBRAS SOBRE LA TALLA DE REFERENCIA



## PRIMERA QUINCENA DE DICIEMBRE, 2012 ZONA CHILOÉ (MAR INTERIOR)

