



**INFORME QUINCENAL N° 12
(16 al 30 JUNIO, 2013)**

Asesoría Integral para la Toma de Decisiones en Pesca y Acuicultura, 2013

Programa de seguimiento de las Pesquerías

Pelágicas Zona Centro-Sur 2013

SUBSECRETARÍA DE ECONOMÍA / Julio 2013



**INFORME QUINCENAL N°12
(16 al 30 JUNIO, 2013)**

Programa de seguimiento de las Pesquerías
Pelágicas Zona Centro-Sur 2013

SUBSECRETARÍA DE ECONOMÍA / Julio 2013

Asesoría integral para la toma de decisiones
en pesca y acuicultura 2013

REQUIRENTE

SUBSECRETARÍA DE ECONOMÍA

Subsecretario de economía:

Tomás Flores Jaña

EJECUTOR

INSTITUTO DE FOMENTO PESQUERO

Jefe División Investigación Pesquera

Jorge Castillo Pizarro

Director Ejecutivo

José Luis Blanco García

JEFE PROYECTO

Antonio Aranis Rodríguez

AUTORES

Alejandra Gómez A.

Antonio Aranis R.



INFORME QUINCENAL N° 12

(V; VIII; XIV, X, XI REGIÓN) (16 al 30 JUNIO, 2013) AÑO 03

A. GOMEZ A. y A. ARANIS R (alejandra.gomez@ifop.cl)

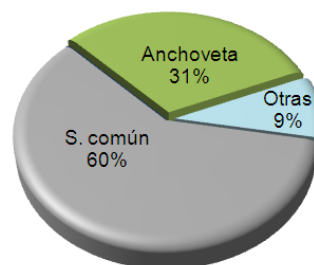
DESEMBARQUE¹ DE PECES PELÁGICOS ORIENTADOS A PRODUCCION INDUSTRIAL

V - XI REGIÓN

Segunda quincena de junio

Desembarque total : **6.741 t**

4.028 t sardina común	59,8 %
212 t jurel	3,1 %
2.101 t anchoveta	31,2 %
142 t sardina austral	2,1 %
44 t caballa	0,7 %
214 t otras especies	3,2 %
6.741 t total	100 %



Al 30 de junio Desembarque acumulado: **379.539 t**, cifra 56% menor respecto del 2012 (477 mil t) y 63% menor que el 2011 (639 mil t)

Tabla 1 Desembarque acumulado a la fecha. (2013, 2012 y 2011)

ACUMULADO	2013		2012		2011		Variación			
	t	%	t	%	t	%	2013 - 2012		2013 - 2011	
Sardina común	123.566	33	569.280	66	612.987	60	78 %	menor	80 %	menor
Jurel	160.117	42	194.213	23	145.022	14	18 %	menor	10 %	mayor
Anchoveta	35.253	9	52.379	6	91.977	9	33 %	menor	62 %	menor
Sardina austral	19.201	5	12.438	1	10.979	1	54 %	mayor	75 %	mayor
Caballa	13.398	4	7.593	1	8.480	1	76 %	mayor	58 %	mayor
Otras especies	28.004	7	20.531	2	148.728	15	36 %	mayor	81 %	menor
TOTAL	379.539	100	856.434	100	1.018.173	100	56 %	menor	63 %	menor

Tabla 2 Desembarque según flota acumulado a la fecha y total recursos. (2004 a 2013)

Acumulado	2013	2012	2011	2010	2009	2008	2007	2006	2005	2004
Industrial	183.000	297.464	229.639	424.755	630.006	752.465	956.272	1.011.974	1.116.759	1.228.470
Artesanal	196.539	558.970	788.534	563.950	952.698	848.670	632.782	987.127	701.681	602.595
Total	379.539	856.434	1.018.173	988.705	1.582.704	1.601.135	1.589.054	1.999.101	1.818.440	1.831.065

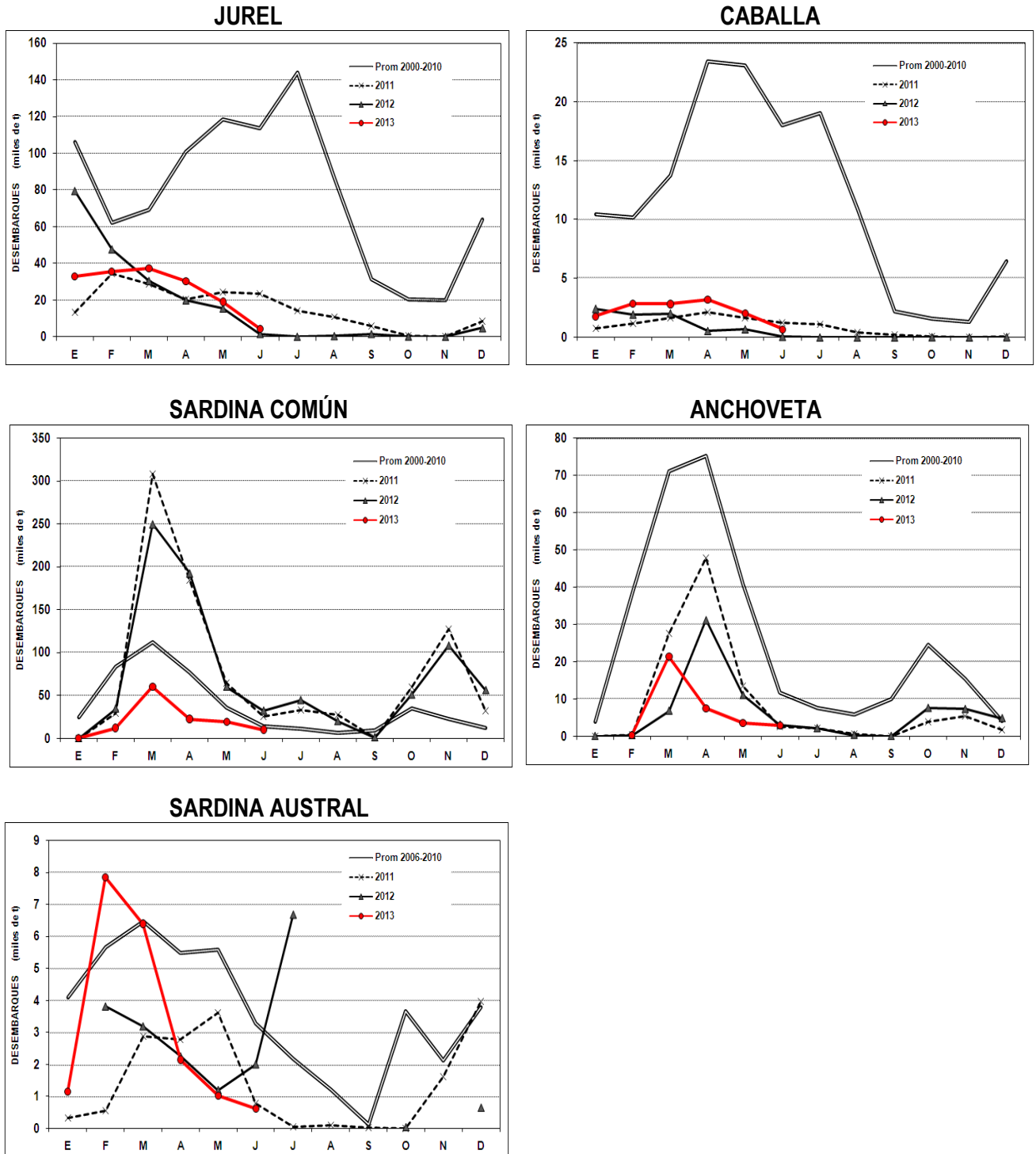
Tabla 3 Desembarque por zona, en la quincena y acumulado a la fecha. (2013)

Zonas	2 ^{da} quincena		Acumulado 2013	
	t	%	t	%
San Antonio	8	0	82.078	22
Talcahuano	3.231	48	206.884	55
Valdivia	3.325	49	63.368	17
Chiloé	177	3	23.345	6
Guaitecas		0	3.864	1
Total	6.741	100	379.539	100

¹ Datos preliminares elaborados por IFOP a través de información de Subsecretaría de Pesca, 2012 y 2013



DESEMBARQUE (t) MENSUAL 2011-2013 Y PROMEDIO 2000-2010 ZONA CENTRO-SUR





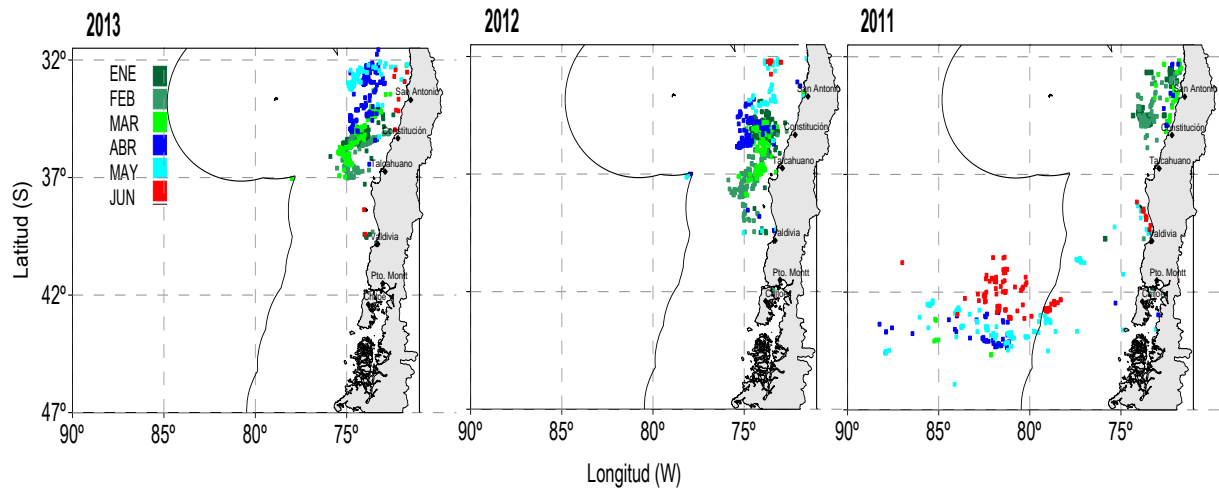
Principales recursos desembarcados según zona en la segunda quincena de junio

Zona	Recurso A	Recurso B
San Antonio	Machuelo o Tritre	
Talcahuano	Sardina Común Anchoveta	Pampanito Machuelo o Tritre Bacaladillo o Mote
Valdivia	Sardina Común Anchoveta	Jurel Caballa Pampanito Bacaladillo o Mote
Chiloé (Artesanal)	Sardina Austral Sardina Común	Anchoveta
Guaitecas	s/d	s/d

A: Principal ($\geq 10\%$ de la captura total de la zona);
s/d : sin datos

B: secundario e incidentales

DISTRIBUCIÓN ESPACIO-TEMPORAL DE LAS CAPTURAS DE JUREL A LA SEGUNDA QUINCENA DE JUNIO 2011; 2012 Y 2013 ZONA CENTRO-SUR



Fuente: IFOP, 2013



ASPECTOS BIOLÓGICOS RELEVANTES ZONA CENTRO-SUR

Jurel (*Trachurus murphyi*). La escasa captura, no permite cumplir con los tamaños mínimos de muestra para inferir sobre el estado biológico del recurso para la segunda quincena de junio.

Caballa (*Scomber japonicus*). La escasa a nula captura, no permite cumplir con los tamaños mínimos de muestra para inferir sobre el estado biológico del recurso.

Sardina común (*Strangomera bentincki*). El análisis de **5.183 ejemplares** provenientes de las áreas de **Talcahuano** y **Valdivia**, fue practicado a ejemplares cuyas tallas fluctuaron entre 8,5 cm y 16,5 cm LT, con modas en 12,5 cm y 14,5 cm, encontrándose el 10% bajo la talla de referencia (<11,5 cm). La estructura de talla a contar de febrero se ha representado por ejemplares con moda mensual en 12,5 cm y menos del 45% bajo la talla de referencia, situación disímil que caracteriza a la sardina común. Desde abril se observa una tendencia creciente del IGS y del PHA^(*), proceso que estaría alcanzando en junio un alto desarrollo gonadal (PHA de 68% e IGS de 6,0). En la zona de **Chiloé**, se registra una escasa captura de este recurso.

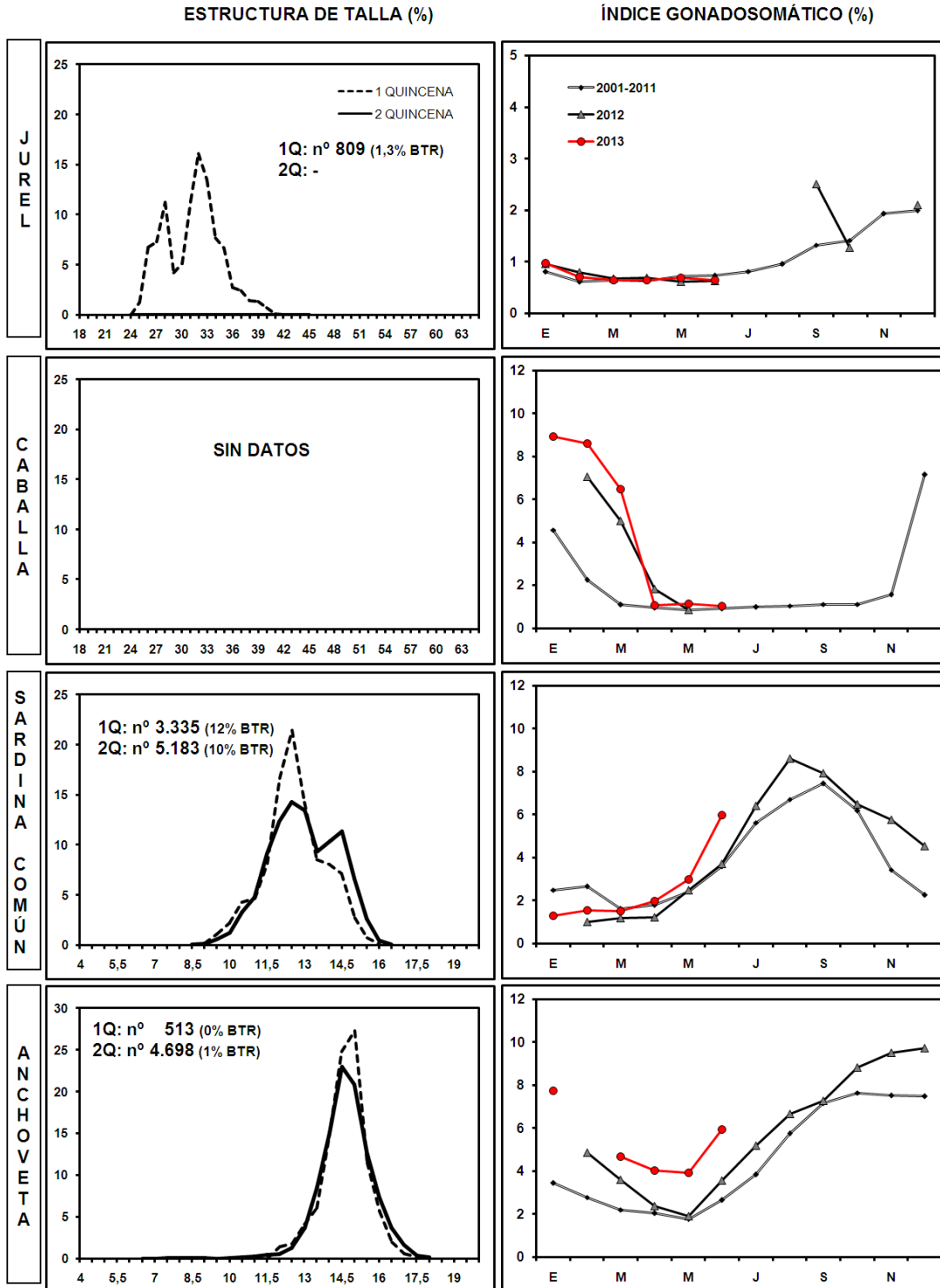
Anchoveta (*Engraulis ringens*). Los **4.698 ejemplares** analizados provienen de las áreas de **Talcahuano** y **Valdivia**; los que presentaron tallas que fluctuaron entre 7,5 cm y 18,0 cm LT, con moda en 14,5 cm; encontrándose el 1% bajo la talla de referencia (<12,0 cm). A partir de la primera quincena de junio, la anchoveta estaría comenzando el proceso reproductivo. En junio el 93% de las hembras estaría activa con un IGS de 5,9. Cabe mencionar que el periodo de desove 2012-2013 fue más extenso e intenso que el patrón histórico, siendo sostenida el 2013 con altos valores a la fecha. En la zona de **Chiloé**, se registra escasa captura del recurso.

Sardina austral (*Sprattus fuegensis*). En la zona de **Chiloé**, se registra escasa captura del recurso.

(*) IGS Corresponde a las hembras sobre la talla de referencia para cada una de las especies analizadas.
PHA: Proporción de Hembras Activas



INDICADORES BIOLÓGICOS DE LA SEGUNDA QUINCENA DE JUNIO 2013 Y PROMEDIO 2001-2012, ZONA CENTRO-SUR



Nota: año 2013 datos preliminares

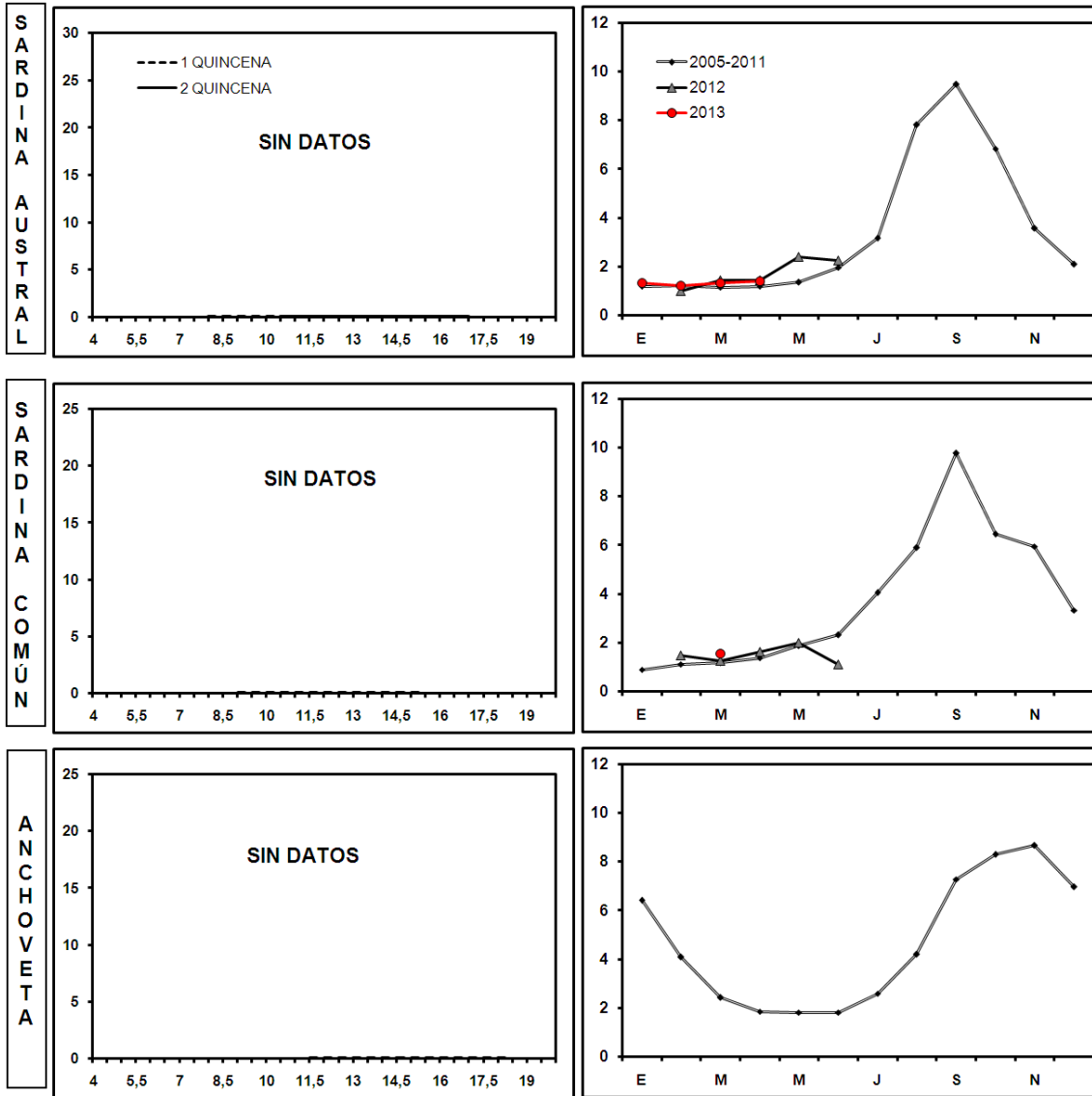
IGS CORRESPONDE A HEMBRAS SOBRE LA TALLA DE REFERENCIA

Fuente: IFOP, 2013

INDICADORES BIOLÓGICOS DE LA SEGUNDA QUINCENA DE JUNIO 2013 Y PROMEDIO 2006-2012, ZONA CHILOÉ (MAR INTERIOR)

ESTRUCTURA DE TALLA (%)

ÍNDICE GONADOSOMÁTICO (%)



Nota: año 2013 datos preliminares

IGS CORRESPONDE A HEMBRAS SOBRE LA TALLA DE REFERENCIA

Fuente: IFOP, 2013