



INFORME BIOLOGICO PESQUERO SEMANAL N°14
(XV, I, II, III, IV REGION)
(2 AL 8 ABRIL, 2012)
ACTIVIDAD 1: RECURSOS PELÁGICOS
Pesquería Pelágica Zona Norte 2012
SUBPESCA / Abril 2012

Asesoría integral para la toma de decisiones
en pesca y acuicultura 2012

REQUIRENTE

SUBSECRETARÍA DE PESCA
Subsecretario de Pesca
Pablo Galilea Carrillo

EJECUTOR

INSTITUTO DE FOMENTO PESQUERO, IFOP

Jefe División Investigación Pesquera
Mauricio Braun Alegría

Director Ejecutivo
Jorge Antonio Toro Da'Ponte

JEFA PROYECTO

M. Gabriela Böhm Stoffel

AUTOR

M. Gabriela Böhm Stoffel

**BOLETÍN SEMANAL BIOLÓGICO PESQUERO N° 14****(XV; I; II; III, IV REGIÓN) (2 AL 8 ABRIL, 2012) AÑO 23****M. GABRIELA BÖHM S.**gabriela.bohm@ifop.cl**DESEMBARQUE DE PECES PELÁGICOS ORIENTADOS A LA REDUCCIÓN¹****XV; I y II REGIÓN****En la Semana 14** el desembarque total fue **6.188 t****2.561 t correspondieron a anchoveta** **41,4 %**777 t a jurel **12,6 %**0 t a sardina española **0,0 %**698 t a caballa **11,3 %**2.152 t a otras especies (principalmente agujilla) **34,8 %****Al 8 abril** el desembarque acumulado fue **145.780 t**
cifra 53% menor (167 mil t menos) respecto al 2011 y 48% menor (135 mil t menos) respecto al 2010.**Tabla 1 Desembarque de naves de cerco, acumulado a la fecha. XV; I y II Región (2012, 2011 y 2010)**

ACUMULADO	2012		2011		2010		2012 en 2011	2012 en 2010
Recursos	t	%	t	%	t	%	% de variación	% de variación
Anchoveta	128.007	88	292.190	93	191.806	68	56 % menor	33 % menor
Jurel	7.695	5	4.911	2	75.122	27	57 % mayor	90 % menor
S. española	0	0	0	0	0	0	% mayor	% mayor
Caballa	5.180	4	176	0	10.956	4	2.843 % mayor	53 % menor
Otras especies	4.898	3	15.852	5	3.245	1	69 % menor	51 % mayor
TOTAL	145.780	100	313.129	100	281.129	100	53 % menor	48 % menor

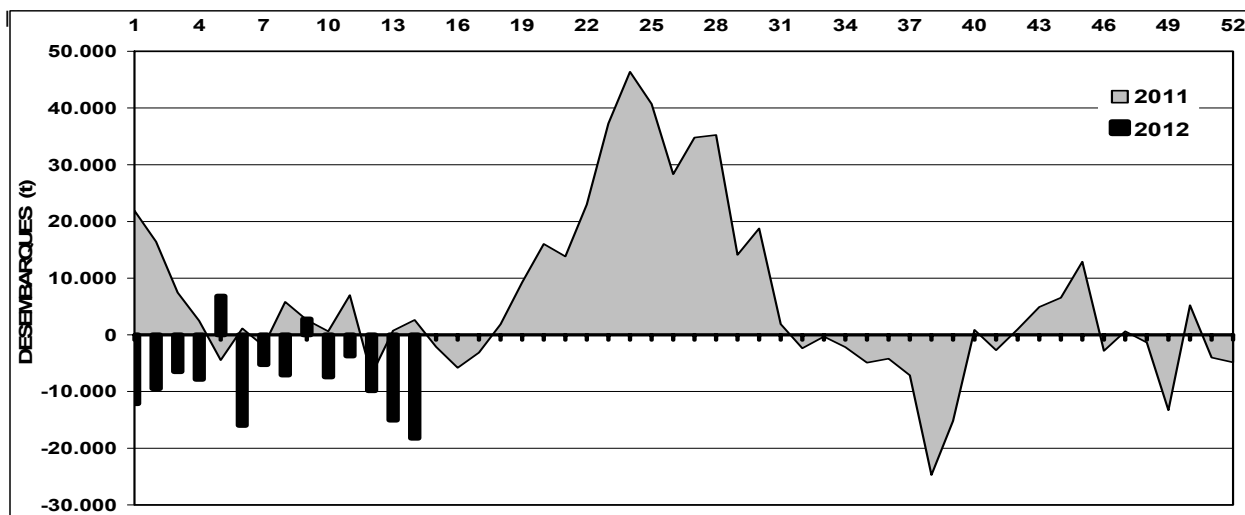
Tabla 2 Desembarque cerquero, acumulado al mes y a la fecha. XV; I y II Región (2012 a 2003)

Acumulado	2012	2011	2010	2009	2008	2007	2006	2005	2004	2003
ABR Sem 14	6.188	25.402	13.877	12.093	23.293	21.359	18.480	58.454	19.341	32.199
A la fecha	145.780	313.129	281.129	290.389	371.672	364.179	345.607	407.474	493.561	348.886
En el año		1.077.454	697.551	687.887	896.309	994.318	817.629	1.232.859	1.733.674	888.346

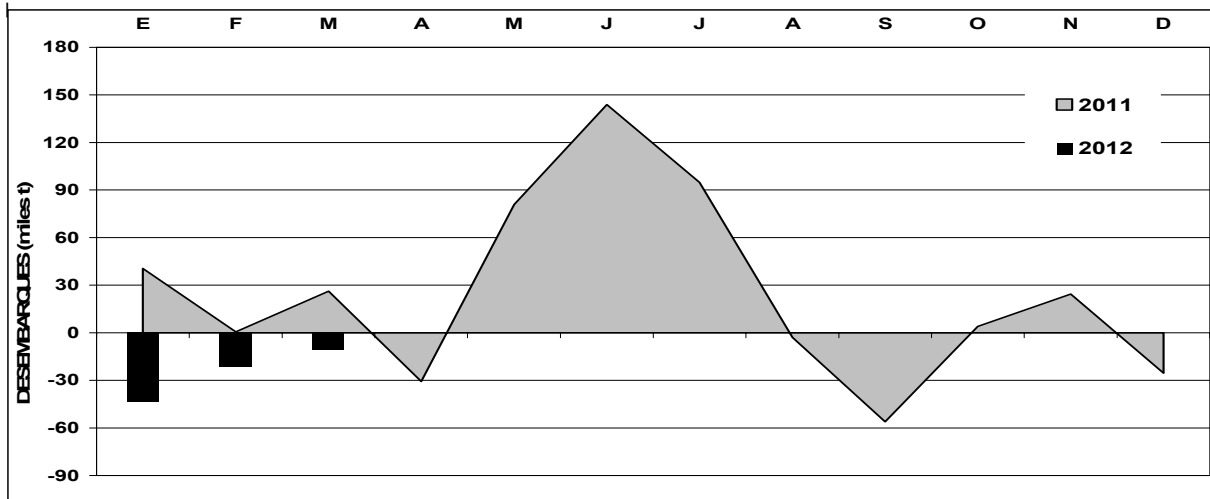
Tabla 3 Desembarque por Puerto, en la Semana 14 y acumulado a la fecha. XV; I y II Región, 2012

Puerto	Semana 14		Acumulado en el 2012	
	t	%	t	%
Arica	688	11	45.987	32
Iquique	5.263	85	77.250	53
Tocopilla	237	4	14.808	10
Mejillones	0	0	7.735	5
Total	6.188	100	145.780	100

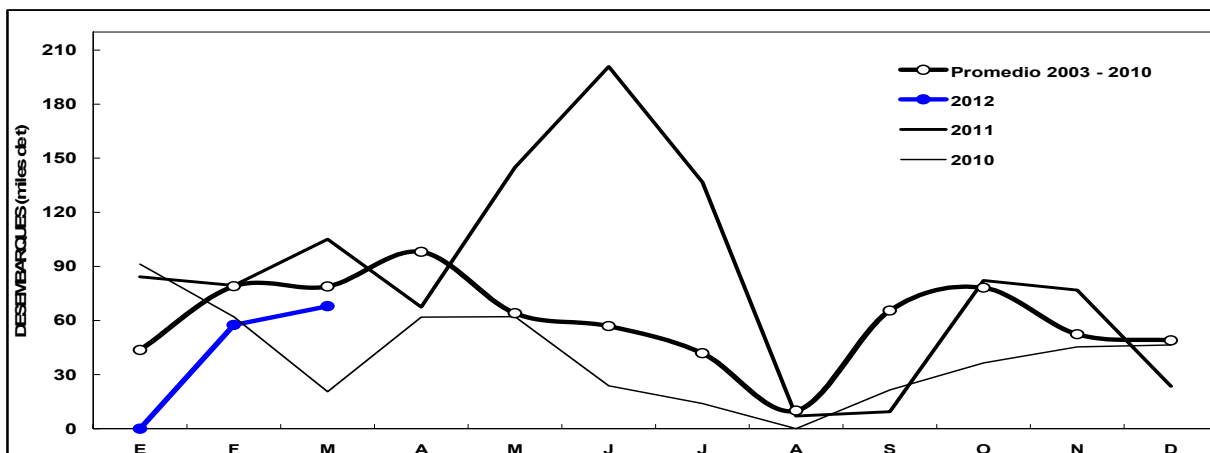
¹ La información biológico – pesquera que se entrega en este boletín corresponde a resultados preliminares de la pesquería.



Diferencias entre los desembarques semanales de **anchoveta** en el año 2011 y 2012 respecto al promedio semanal de la serie 2003 - 2010. XV; I y II Región.



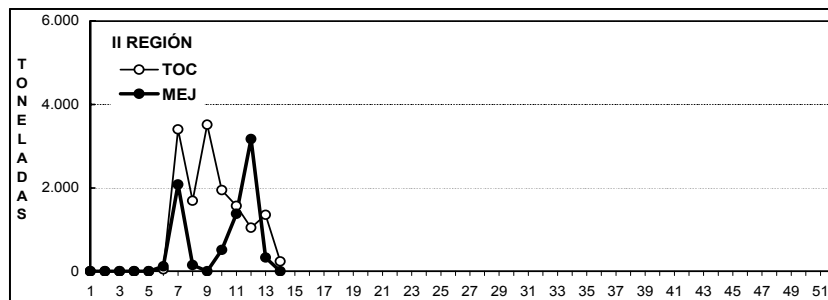
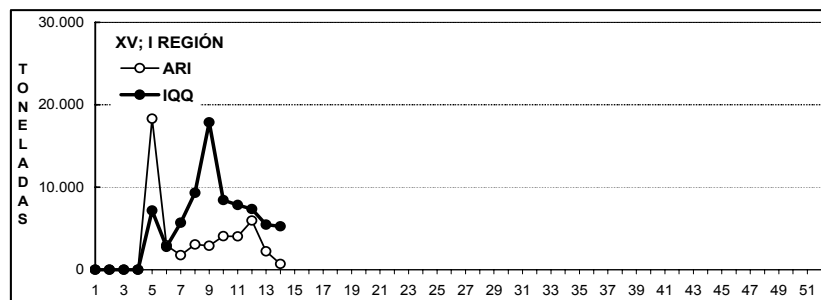
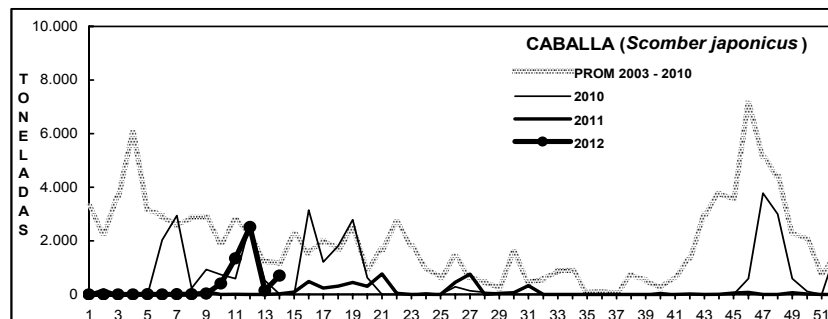
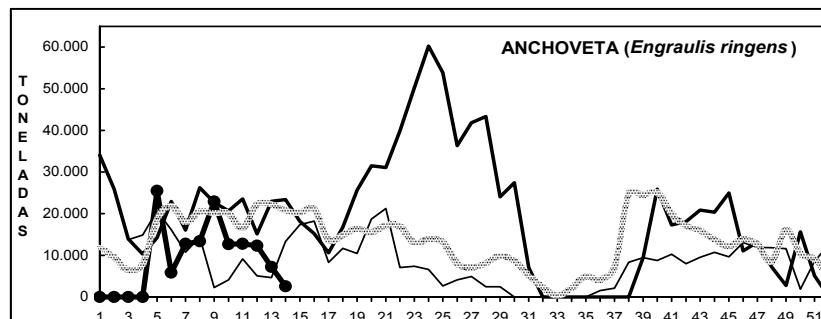
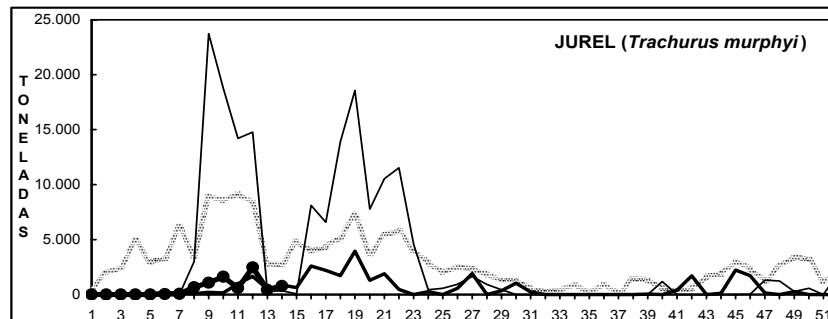
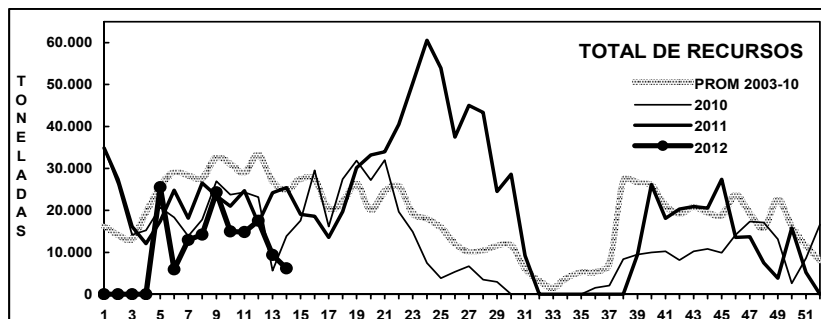
Diferencias entre los desembarques mensuales de **anchoveta** en el año 2011 y 2012 respecto al promedio mensual de la serie 2003 - 2010. XV; I y II Región.



Serie histórica promedio de los desembarques mensuales de **anchoveta** 2003 - 2010 y años 2010 a 2012. XV, I y II Región.

DESEMBARQUE ORIENTADO A LA INDUSTRIA DE REDUCCIÓN XV; I y II REGIÓN, 2003 - 2012

SEMANA 14 (2 AL 8 ABRIL, 2012) AÑO 23



DESEMBARQUE SEMANAL DE PECES PELÁGICOS, POR REGIÓN Y PUERTO, 2012

Fuente: Los desembarques corresponden a cifras preliminares entregadas por las Empresas.



ASPECTOS BIOLÓGICOS RELEVANTES DE LOS PECES PELÁGICOS

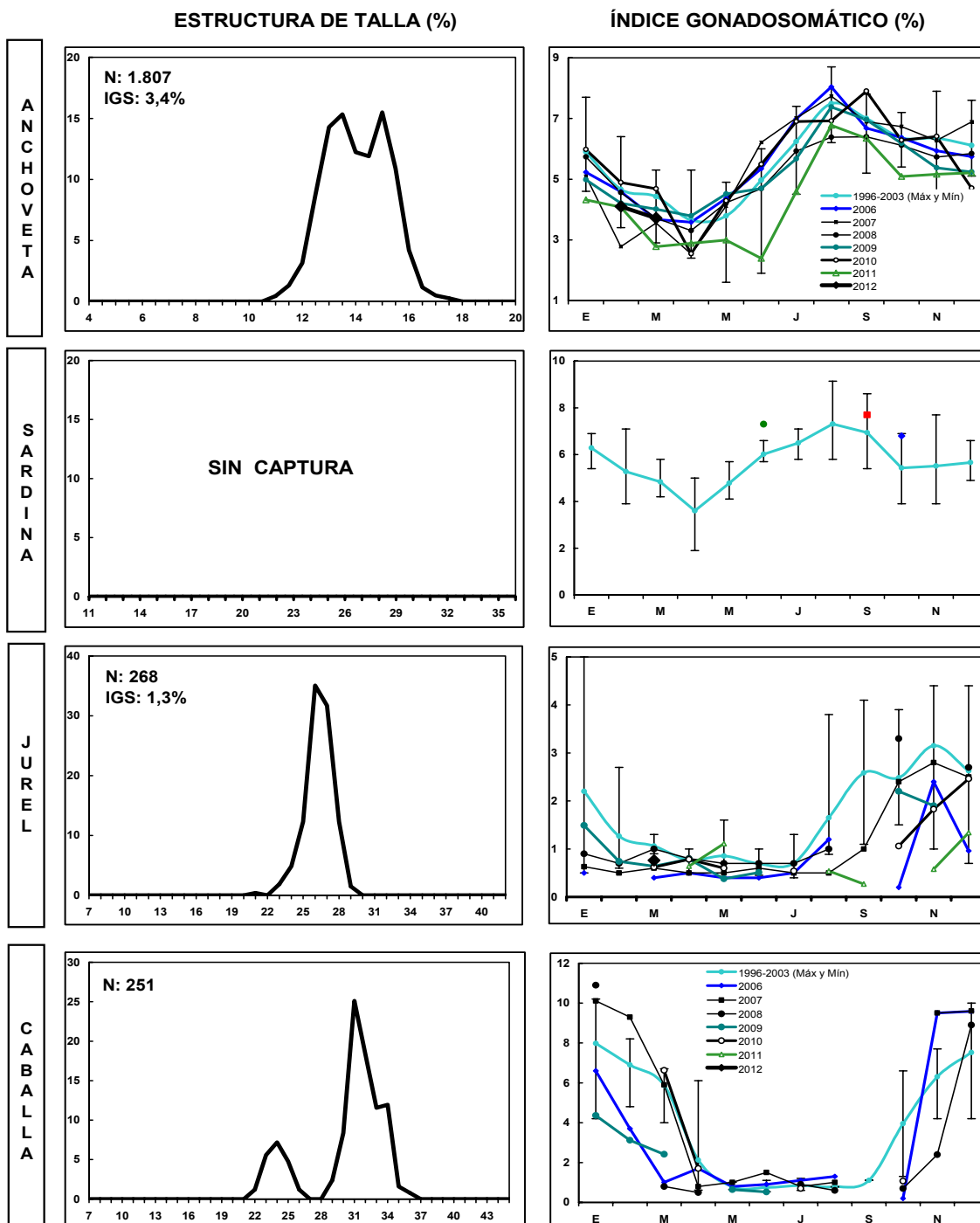
Anchoveta *Engraulis ringens*. La estructura de talla de **1.807 ejemplares** muestreados en los Puertos de Arica e Iquique estuvo conformada por un rango de tallas entre 11,0 y 17,5 cm, con distribución bimodal y moda principal en los 15,0 cm (16%). En ambos puertos los ejemplares se distribuyeron en forma similar y mantuvieron la estructura del área de estudio. El IGS alcanzó **3,4%**.

Jurel *Trachurus murphyi*. El muestreo de **268 ejemplares** obtenidos en el Puerto de Iquique presentó una estructura unimodal constituida por jureles entre 21 y 29 cm, con moda en loa 26 cm (35%). El IGS alcanzó **1,3%**.

Caballa *Scomber japonicus*. El muestreo de **251 ejemplares** presentó una estructura conformada por dos grupos de ejemplares: el primero entre 22 y 26 cm con moda en los 24 cm y el segundo, más numeroso, de 29 a 36 cm, con moda principal en 31 cm (25%).

SEMANA 14 (2 AL 8 ABRIL, 2012) AÑO 23

DESEMBARQUE SEMANAL XV; I Y II REGIÓN



Las estructuras de tallas que se entregan corresponden al porcentaje de la frecuencia nominal de los muestreos.

1. En el cálculo del índice gonadosomático se analizan los ejemplares iguales o mayores de las siguientes medidas: Anchoveta: 12,0 cm LT; Sardina: 23 cm LT; Jurel: 26 cm LH; Caballa: 29 cm LH.

2. El índice gonadosomático de 1996-2003 contempla el valor promedio para cada mes del año y los valores máximos y mínimos del IGS.



III REGIÓN

En la Semana 14 el desembarque total fue **791 t**

791 t reportadas de anchoveta	100,0 %
0 t de jurel	0,0 %
0 t de sardina española	0,0 %
0 t de caballa	0,0 %
0 t de otras especies	0,0 %

Al 8 abril el desembarque acumulado fue **21.625 t**
cifra 37% menor (13 mil t menos) en relación al 2011 y 53% menor (24 mil t menos) en relación al 2010.

Tabla 1 Desembarque de naves de cerco, acumulado a la fecha. III Región (2012, 2011 y 2010)

ACUMULADO	2012		2011		2010		2012 en 2011	2012 en 2010
Recursos	t	%	t	%	t	%	% de variación	% de variación
Anchoveta	2.661	12	9.839	29	6.699	15	73 % menor	60 % menor
Jurel	1.101	5	8.022	23	9.641	21	86 % menor	89 % menor
S. española	0	0	0	0	0	0	% mayor	% mayor
Caballa	3.243	15	10.200	30	29.063	63	68 % menor	89 % menor
Otras especies	14.620	68	6.296	18	526	1	132 % mayor	2.679 % mayor
TOTAL	21.625	100	34.357	100	45.929	100	37 % menor	53 % menor

Tabla 2 Desembarque semanal acumulado en el mes y a la fecha. III Región (2012 a 2003)

Acumulado	2012	2011	2010	2009	2008	2007	2006	2005	2004	2003
ABR Sem 14	791	904	5.292	801	2.347	4.180	0	2.066	1.655	1.936
A la fecha	21.625	34.357	45.929	38.709	36.636	35.773	33.313	34.446	28.569	19.358
En el año		75.939	75.594	53.162	68.622	59.613	64.075	82.091	81.420	64.337

ASPECTOS BIOLÓGICOS RELEVANTES DE LOS PECES PELÁGICOS

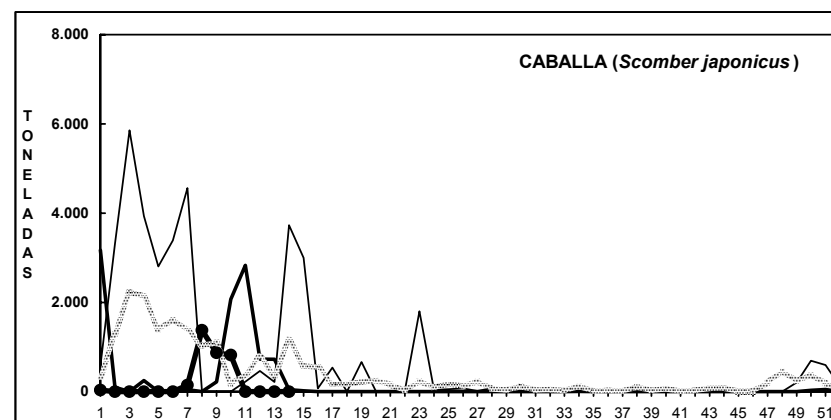
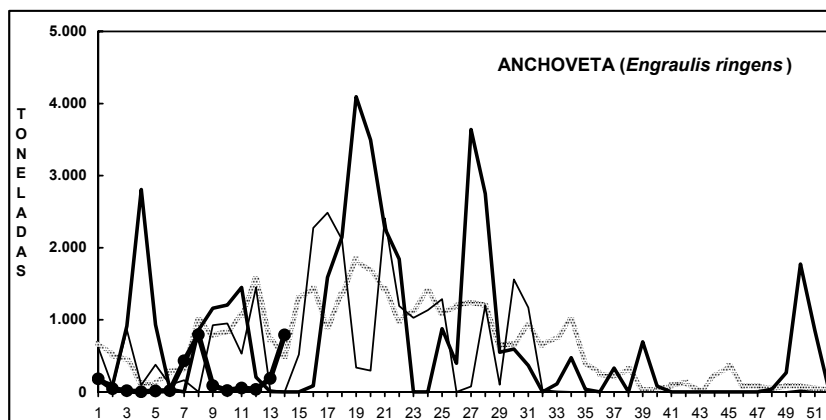
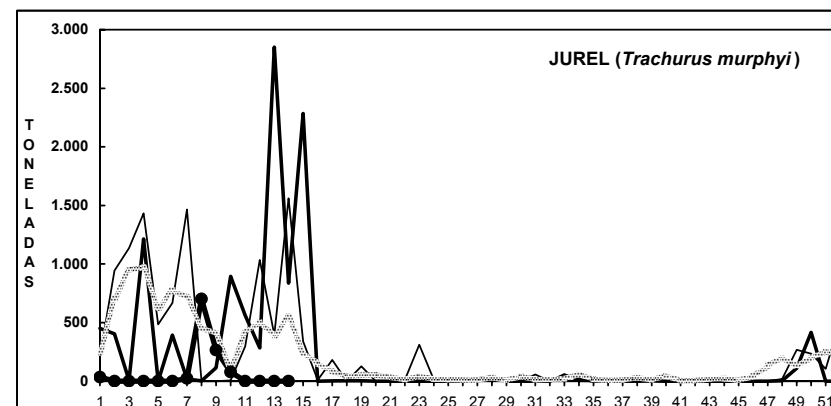
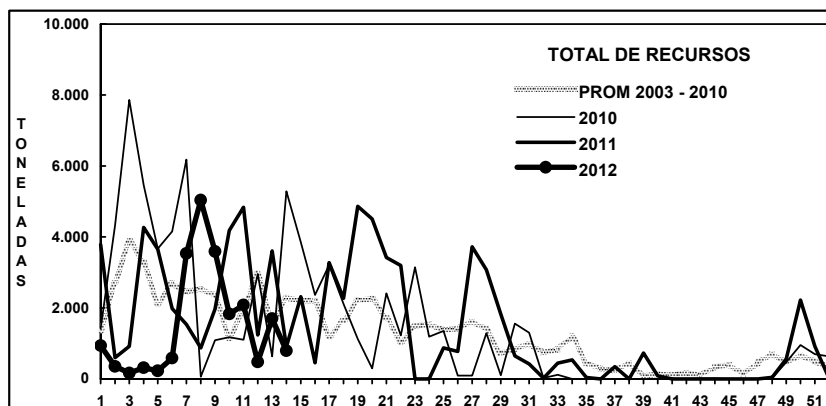
Anchoveta *Engraulis ringens*. El muestreo de **322 ejemplares** presentó una estructura bimodal constituida por anchovetas de mediano-gran tamaño que se distribuyeron entre 14,0 y 18,0 cm, con moda principal en los 15,5 cm (29%) y secundaria en los 17,0 cm (15%). El IGS alcanzó **1,6%**.

Jurel *Trachurus murphyi*. Sin reporte.

Bacaladillo *Normanichthys crockeri*. Sin reporte.

DESEMBARQUE ORIENTADO A LA INDUSTRIA DE REDUCCIÓN III REGIÓN, 2003 - 2012

SEMANA 14 (2 AL 8 ABRIL, 2012) AÑO 23



Fuente: Los desembarques corresponden a cifras preliminares entregada por la Empresa.

**IV REGIÓN****En la Semana 14**

el desembarque total fue

882 t**404 t correspondieron a anchoveta****45,8 %**

0 t a jurel

0,0 %

0 t a sardina española

0,0 %

371 t a caballa

42,1 %

107 t a otras especies (principalmente machuelo)

12,1 %

Al 8 abril

el desembarque acumulado fue

16.257 t

cifra 61% mayor (8 mil t más) respecto al 2011 y 15% menor (1 mil t menos) respecto al 2010.

Tabla 1 Desembarque de naves de cerco, acumulado a la fecha. IV Región (2012, 2011 y 2010)

ACUMULADO	2012		2011		2010		2012 en 2011	2012 en 2010
Recursos	t	%	t	%	t	%	% de variación	% de variación
Anchoveta	6.669	41	2.216	22	1.488	8	201 % mayor	348 % mayor
Jurel	367	2	1.362	13	6.351	33	73 % menor	94 % menor
S. española	0	0	0	0	2	0	% mayor	100 % menor
Caballa	1.500	9	616	6	9.839	51	144 % mayor	85 % menor
Otras especies	7.721	47	5.896	58	1.555	8	31 % mayor	397 % mayor
TOTAL	16.257	100	10.090	100	19.235	100	61 % mayor	15 % menor

Tabla 2 Desembarque semanal, acumulado en el mes y a la fecha. IV Región (2012 a 2003)

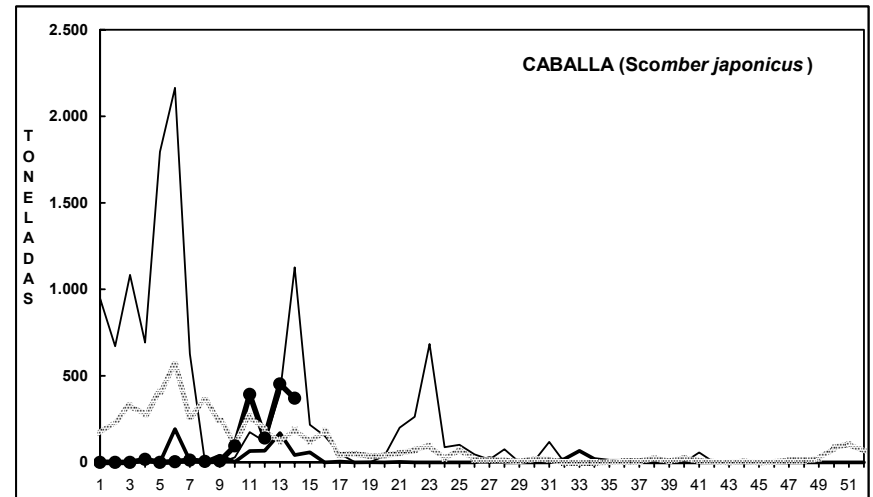
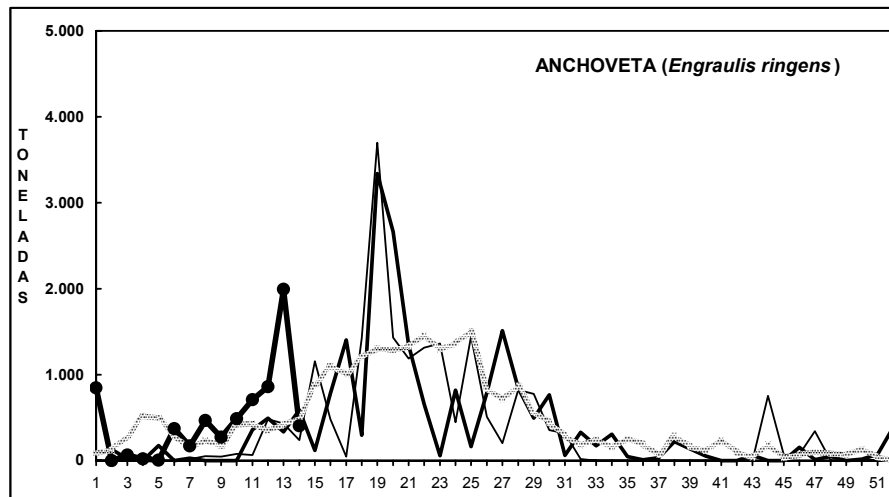
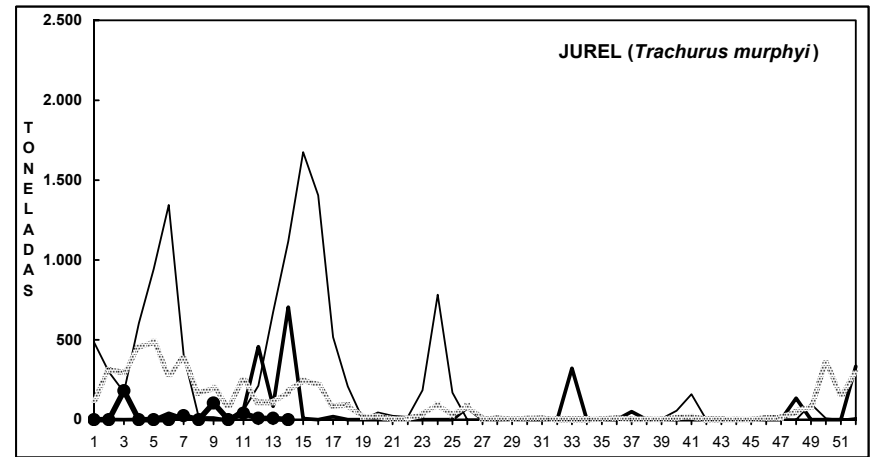
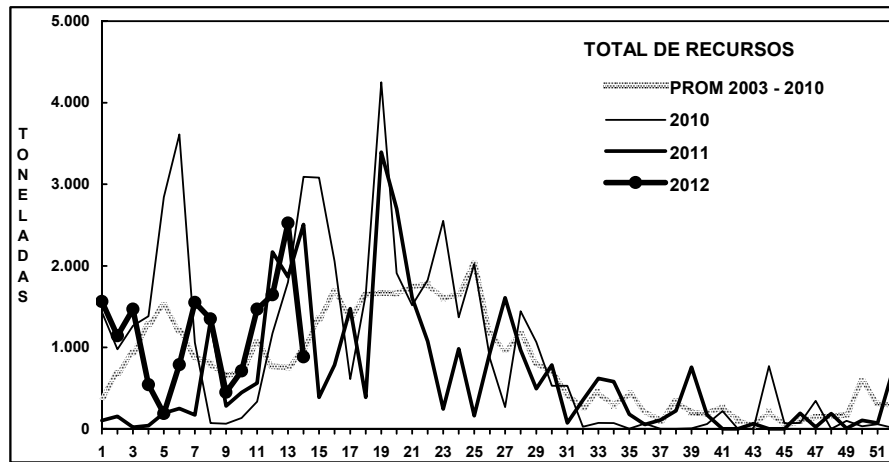
Acumulado	2012	2011	2010	2009	2008	2007	2006	2005	2004	2003
ABR Sem 14	882	5.149	8.837	4.273	4.772	6.742	4.806	5.667	5.048	2.845
A la fecha	16.257	10.090	19.235	13.140	16.719	12.542	12.208	9.104	12.959	6.783
En el año		32.554	48.745	40.404	42.759	31.021	46.188	37.954	45.574	35.775

Además se desembarcaron en la planta de conservería 371 t de jurel y en la planta de congelado 650 t de jibia.

ASPECTOS BIOLÓGICOS RELEVANTES DE LOS PECES PELÁGICOS**Anchoveta** *Engraulis ringens*. Sin muestreo, descarga concentrada entre lunes y miércoles en horario nocturno.**Jurel** *Trachurus murphyi*. Sin captura.**Caballa** *Scomber japonicus*. Sin muestreo, descarga concentrada el lunes y martes en horario nocturno.

DESEMBARQUE ORIENTADO A LA INDUSTRIA DE REDUCCIÓN IV REGIÓN, 2003 - 2012

SEMANA 14 (2 AL 8 ABRIL, 2012) AÑO 23

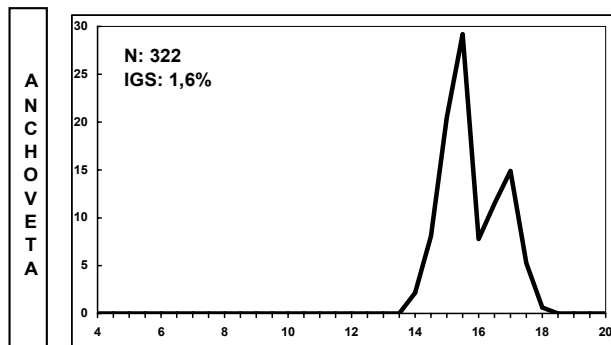


Fuente: Los desembarques corresponden a cifras preliminares entregada por la Empresa.

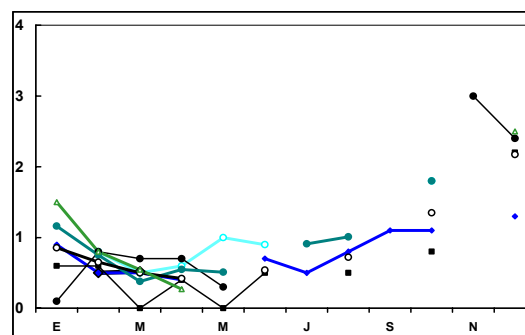
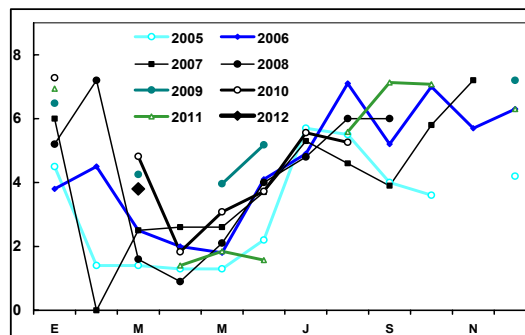
SEMANA 14 (2 AL 8 ABRIL, 2012) AÑO 23

DESEMBARQUE SEMANAL III REGIÓN (CALDERA)

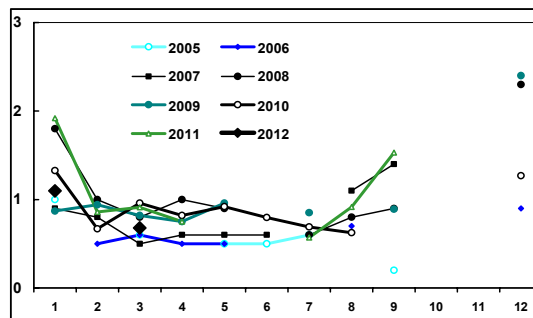
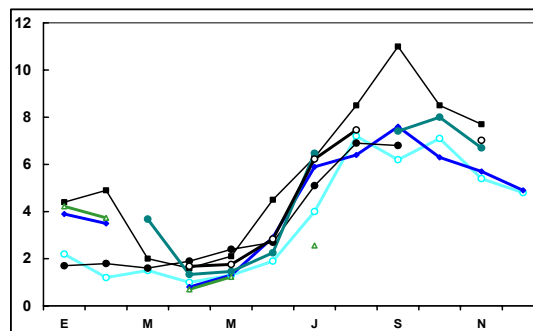
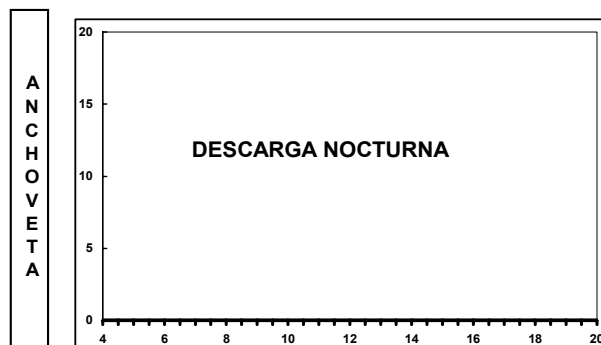
ESTRUCTURA DE TALLA (%)



ÍNDICE GONADOSOMÁTICO (%)



DESEMBARQUE SEMANAL IV REGIÓN (COQUIMBO)



Las estructuras de tallas que se entregan corresponden a las frecuencias nominal de los muestreos.

En el cálculo del Índice Gonadosomático se analizan los ejemplares iguales o mayores de las siguientes medidas: Anchoveta: 12,0 cm LT; Jurel: 26 cm LH