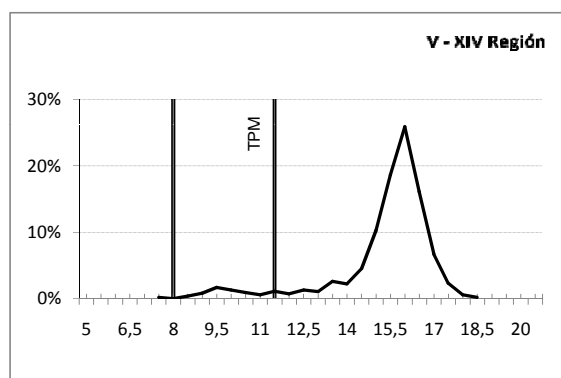
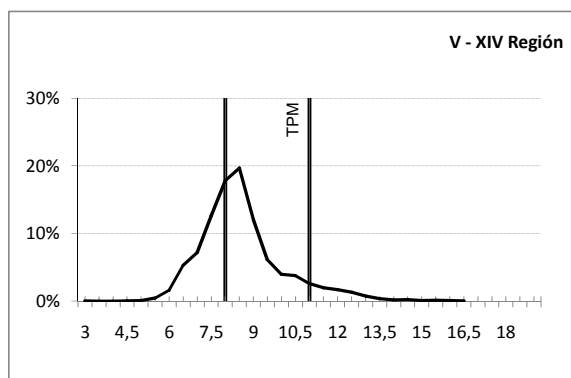




Período muestreo
6 al 23 de marzo

ESPECIE	REGIÓN	CAPTURA MUESTREADA (t)	N° EJEMPLARES	N° VIAJES	RANGO DE TALLA (cm)	MODA (cm)	% BAJO TPM*	% ≤8,0 cm.
S. Común	Todas	8.341	18.109	141	3,0 - 16,5	8,5	93,3	48,4
Anchoveta	Todas	204	612	11	7,5 - 18,5	16	7,0	2,8



* TPM: Talla de Primera Madurez

Regiones	Latitud (S)	
	Límite Norte	Límite Sur
V	33°53'43	34°41'00
VII	34°41'00	36°00'39
VIII	36°00'39	38°28'35
IX	38°28'35	39°23'12
XIV	39°23'12	40°14'30
X	40°14'30	43°44'17

Nota:

XIV: Región de referencia.

Información preliminar