



**INFORME QUINCENAL N°01  
(01 al 15 ENERO, 2012)**

ACTIVIDAD 1: RECURSOS PELÁGICOS  
Pesquería Pelágica Zona Centro-Sur 2012

**SUBPESCA / Enero 2012**



**INFORME QUINCENAL N°01  
(01 al 15 ENERO, 2012)**

ACTIVIDAD 1: RECURSOS PELÁGICOS  
Pesquería Pelágica Zona Centro-Sur 2012

**SUBPESCA / Enero 2012**

Asesoría Integral para la Toma de Decisiones  
en Pesca y Acuicultura 2012

**REQUIRENTE**

**SUBSECRETARÍA DE PESCA**  
Subsecretario de Pesca  
**Pablo Galilea Carrillo**

**EJECUTOR**

**INSTITUTO DE FOMENTO PESQUERO, IFOP**

Jefe División Investigación Pesquera  
**Mauricio Braun Alegría**

Director Ejecutivo  
**Jorge Antonio Toro Da'Ponte**

**JEFE PROYECTO**

Antonio Aranis Rodríguez

**AUTORES**

Antonio Aranis Rodríguez  
Alejandra Gómez Aguilera  
Marlene Ramírez Escarate



## INFORME QUINCENAL N° 01

(V; VIII; XIV, X, XI REGIÓN) (01 al 15 ENERO, 2012) AÑO 02

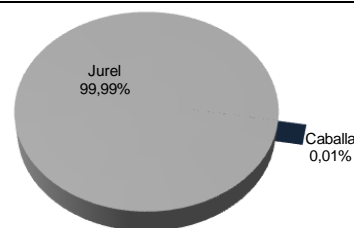
A. ARANIS R., A. GÓMEZ A. y M. RAMÍREZ E. ([antonio.aranis@ifop.cl](mailto:antonio.aranis@ifop.cl))

### DESEMBARQUE<sup>1</sup> DE PECES PELÁGICOS ORIENTADOS A PRODUCCIÓN INDUSTRIAL

#### V - XI REGIÓN

Primera quincena de enero Desembarque total: **10.413 t**

0 t sardina común	0,0 %
10.412 t jurel	100,0 %
0 t anchoveta	0,0 %
0 t sardina austral	0,0 %
1 t caballa	0,0 %
0 t otras especies	0,0 %
<b>10.413 t total</b>	<b>100 %</b>



Al 15 de enero Desembarque acumulado: **10.413 t**  
cifra 425% mayor respecto del 2011 (8 mil t) y 8250% mayor que el 2010 (10 mil t)

Tabla 1.  
Desembarque acumulado a la fecha. (2012, 2011 y 2010)

ACUMULADO	2012		2011		2010		Variación		Variación	
	t	%	t	%	t	%	2012 en 2011		2012 - 2010	
Sardina común	0	0	3	0	16	13	100 %	menor	100 %	menor
Jurel	<b>10.412</b>	<b>100</b>	1.790	90	76	61	482 %	mayor	13521 %	mayor
Anchoveta	0	0	7	0	14	11	100 %	menor	100 %	menor
Sardina austral	0	0	83	4	0	0	100 %	menor		
Caballa	1	0	91	5	13	10	99 %	menor	91 %	menor
Otras especies	0	0	11	1	6	5	100 %	menor	100 %	menor
<b>TOTAL</b>	<b>10.413</b>	<b>100</b>	1.985	100	125	100	<b>425 %</b>	<b>mayor</b>	<b>8250 %</b>	<b>mayor</b>

Tabla 2.  
Desembarque según flota acumulado a la fecha y total recursos. (2003 a 2012)

Acumulado	2012	2011	2010	2009	2008	2007	2006	2005	2004	2003
Industrial	1.413	1.782		27.985		16.812	76.861	57.060	28.689	31.675
Artesanal		203	125	251	506	3.681	19.319	272	433	3.577
<b>Total</b>	<b>1.413</b>	<b>1.985</b>	<b>125</b>	<b>28.236</b>	<b>506</b>	<b>20.493</b>	<b>96.180</b>	<b>57.331</b>	<b>29.122</b>	<b>35.251</b>

Tabla 3.  
Desembarque por zona, en la quincena y acumulado a la fecha. (2012)

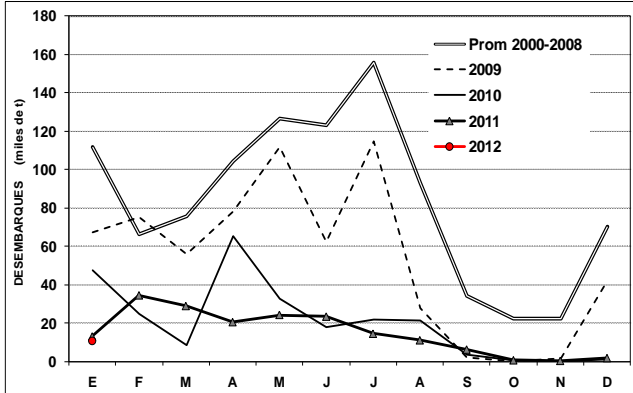
Zonas	1° quincena		Acumulado 2012	
	t	%	t	%
San Antonio	4.898	47	4.898	47
Talcahuano	5.515	53	5.515	53
Valdivia	0	0	0	0
Chiloé	0	0	0	0
<b>Total</b>	<b>10.413</b>	<b>100</b>	<b>10.413</b>	<b>100</b>

<sup>1</sup> Elaborado por IFOP a través de información de Subsecretaría de Pesca. 2011 y 2012 datos preliminares

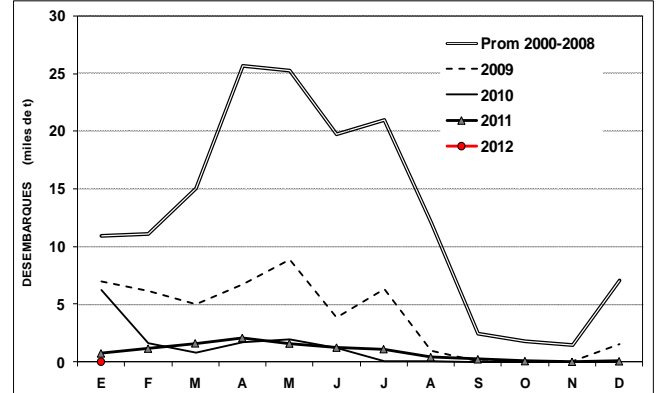


## DESEMBARQUE (t) MENSUAL 2009-2012 Y PROMEDIO 2000-2008 ZONA CENTRO-SUR

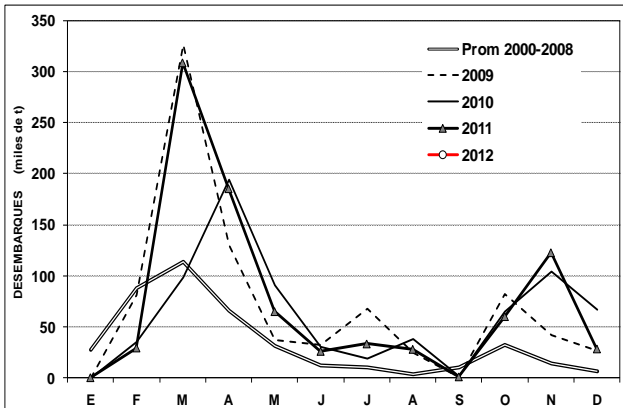
### JUREL



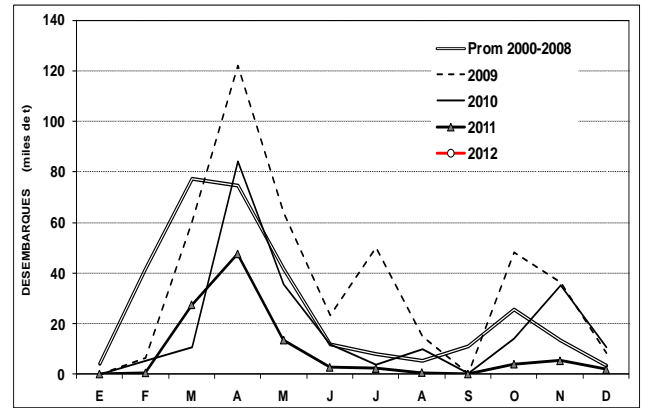
### CABALLA



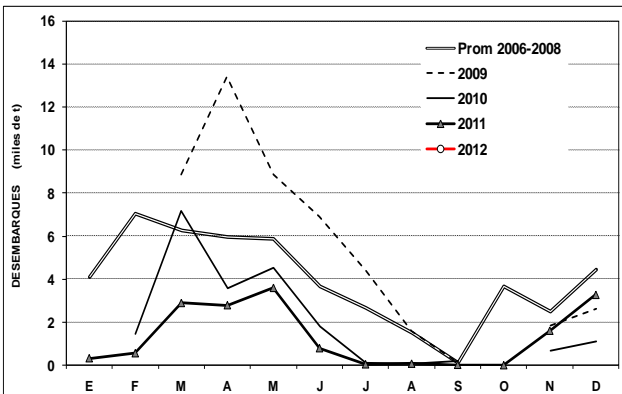
### SARDINA COMÚN



### ANCHOVETA



### SARDINA AUSTRAL





## Principales recursos según zona en la primera quincena de enero

Zona	Recurso A	Recurso B
San Antonio	Jurel	Caballa
Talcahuano	Jurel	Agujilla
Valdivia		
Chiloé		

A: Principal ( $\geq 10\%$  de la captura total de la zona);

B: secundario e incidentales

## ASPECTOS BIOLÓGICOS RELEVANTES ZONA CENTRO-SUR

**Jurel** (*Trachurus murphyi*). El análisis de 3.589 ejemplares de la zonas de San Antonio y Talcahuano fue sustentado por tallas que fluctuaron entre 24 cm y 43 cm LH, con modas en 30 y 33 cm, encontrándose el 2% bajo la talla mínima legal (<26 cm). El IGS fue de 1,2; encontrándose el 70% de las hembras maduras.

**Caballa** (*Scomber japonicus*). Escasa captura, sin muestreo.

**Sardina común** (*Strangomera bentincki*). No se registró actividad extractiva.

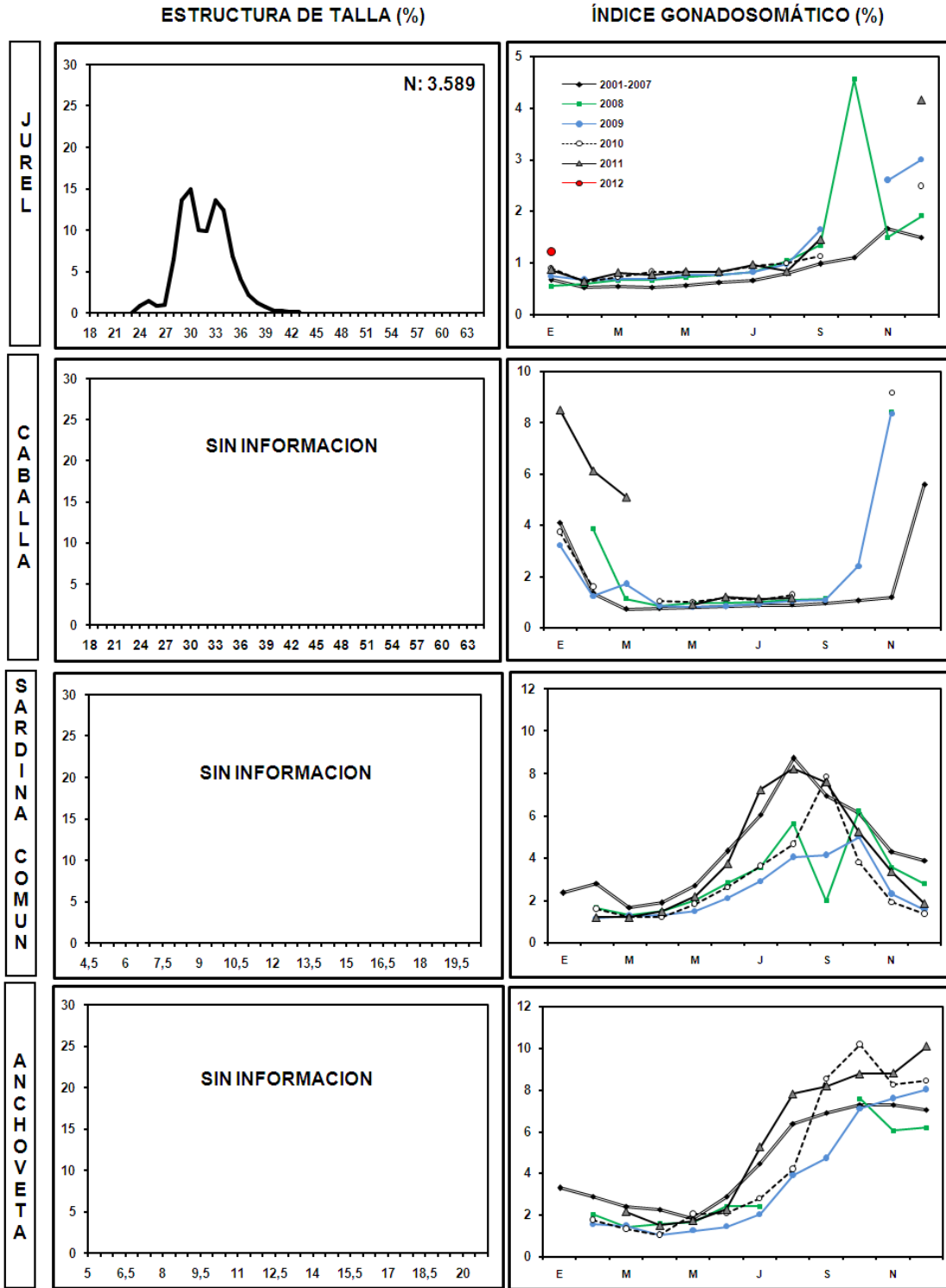
**Anchoveta** (*Engraulis ringens*). No se registró actividad extractiva.

**Sardina austral** (*Sprattus fuegensis*). No se registró actividad extractiva.

A través del D. Ex. N° 1137 del 23/nov y D. Ex. N° 1156 del 6/dic ambas de 2011 (Mod. D. Ex N°239/96; D. Ex. N°19/04 y D. Ex. N°136/05), se pospone a partir del 2012, el inicio de la veda de reclutamiento para la sardina común y la anchoveta para las regiones XIV y X, respectivamente, rigiendo desde el 1 de enero hasta el 7 de febrero. De la V a IX Regiones, estos recursos se encuentran en veda desde el 10 de diciembre de 2011.



## PRIMERA QUINCENA DE ENERO, 2012 ZONA CENTRO-SUR

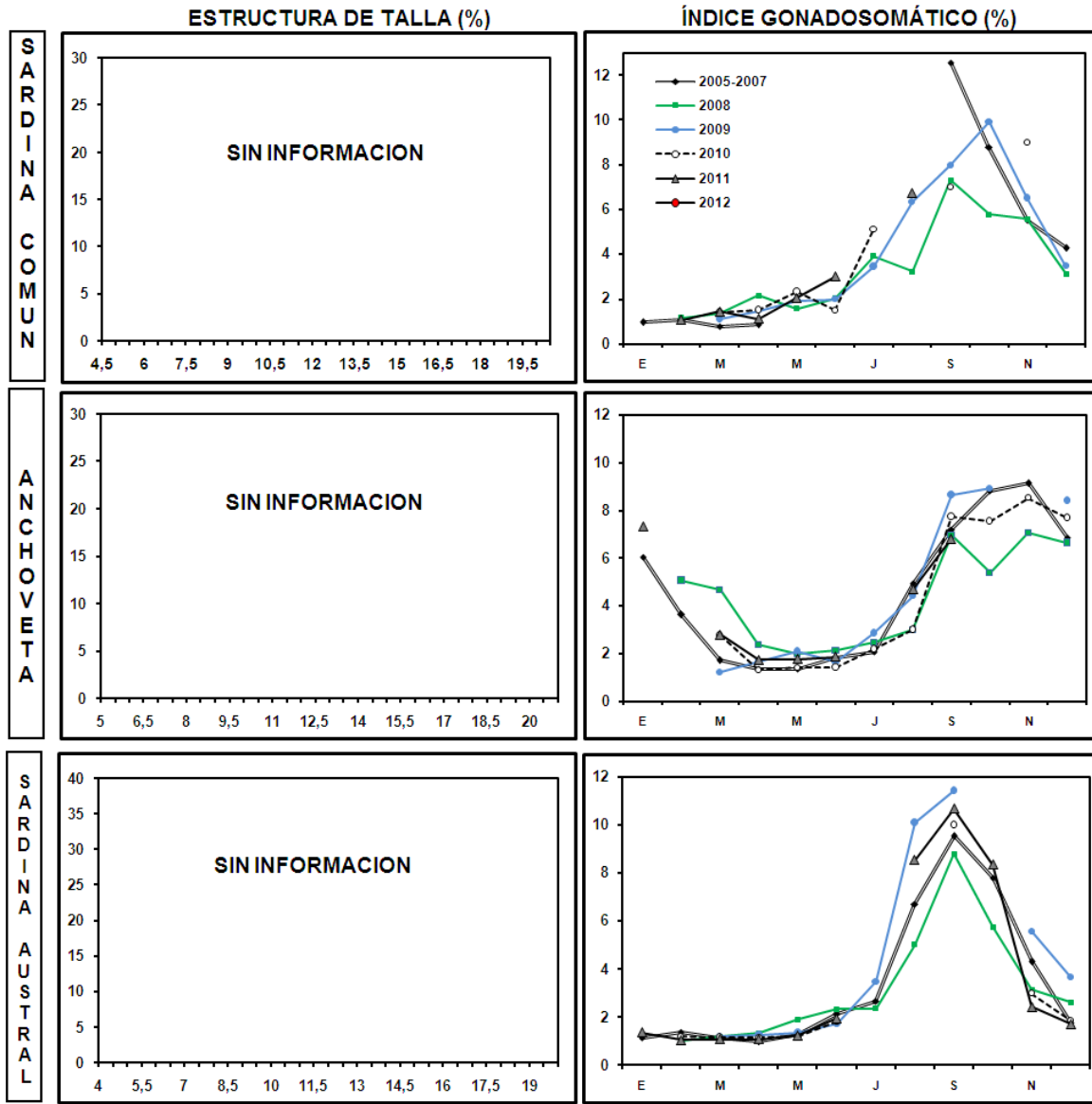


Nota: años 2011 y 2012 datos preliminares

IGS CORRESPONDE A HEMBRAS SOBRE LA TALLA DE REFERENCIA



## PRIMERA QUINCENA DE ENERO, 2012 ZONA CHILOÉ (MAR INTERIOR)





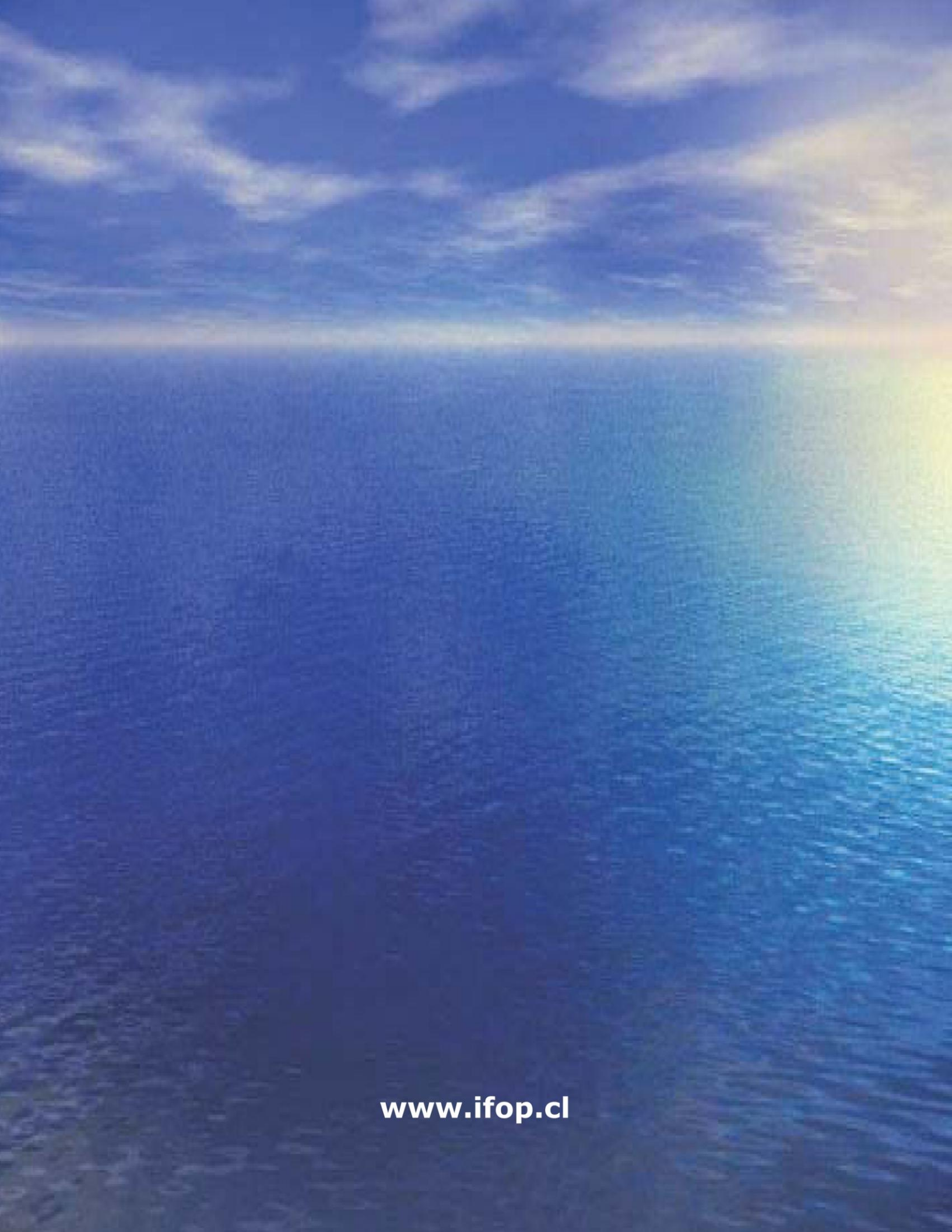
---

**INSTITUTO DE FOMENTO PESQUERO**

**Sección Ediciones y Producción**  
Almte. Manuel Blanco Encalada 839,  
Fono 56-32-2151500  
Valparaíso, Chile  
[www.ifop.cl](http://www.ifop.cl)

---





[www.ifop.cl](http://www.ifop.cl)