



**INFORME QUINCENAL N°06
(16 al 31 MARZO, 2013)**

Asesoría Integral para la Toma de Decisiones en Pesca y Acuicultura, 2013

Programa de seguimiento de las Pesquerías

Pelágica Zona Centro-Sur 2013

SUBSECRETARÍA DE ECONOMÍA / Abril 2013



**INFORME QUINCENAL N°06
(16 al 31 MARZO, 2013)**

Programa de seguimiento de las Pesquerías
Pelágica Zona Centro-Sur 2013
SUBSECRETARÍA DE ECONOMÍA / Abril 2013

Asesoría integral para la toma de decisiones
en pesca y acuicultura 2013

REQUIRENTE

SUBSECRETARÍA DE ECONOMÍA
Subsecretario de economía:
Tomás Flores Jaña

EJECUTOR

INSTITUTO DE FOMENTO PESQUERO

Jefe División Investigación Pesquera
Jorge Castillo Pizarro

Director Ejecutivo
José Luis Blanco García

JEFE PROYECTO

Antonio Aranis Rodríguez

AUTORES

Alejandra Gómez A.
Antonio Aranis R.



INFORME QUINCENAL N° 06

(V; VIII; XIV, X, XI REGIÓN) (16 al 31 MARZO, 2013) AÑO 03

A. GOMEZ A. y A. ARANIS R (alejandra.gomez@ifop.cl)

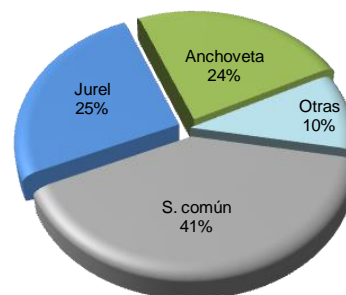
DESEMBARQUE¹ DE PECES PELÁGICOS ORIENTADOS A PRODUCCION INDUSTRIAL

V - XI REGIÓN

Segunda quincena de marzo

Desembarque total : **67.120 t**

27.257 t sardina común	40,6 %
17.107 t jurel	25,5 %
15.887 t anchoveta	23,7 %
891 t sardina austral	1,3 %
1.300 t caballa	1,9 %
4.678 t otras especies	7,0 %
67.120 t total	100 %



Al 31 de marzo

Desembarque acumulado: **221.102 t**, cifra 53% menor respecto del 2012 (246 mil t) y 59% menor que el 2011 (7 mil t)

Tabla 1 Desembarque acumulado a la fecha. (2013, 2012 y 2011)

ACUMULADO	2013		2012		2011		Variación				
	t	%	t	%	t	%	2013 - 2012		2013 - 2011		
Recursos											
Sardina común	65.706	30	284.482	61	337.492	63	77 %	menor	81 %	menor	
Jurel	102.444	46	157.323	34	76.936	14	35 %	menor	33 %	mayor	
Anchoveta	18.766	8	7.089	2	28.051	5	165 %	mayor	33 %	menor	
Sardina austral	12.148	5	6.997	1	3.790	1	74 %	mayor	221 %	mayor	
Caballa	7.675	3	6.307	1	3.523	1	22 %	mayor	118 %	mayor	
Otras especies	14.363	6	4.439	1	85.847	16	224 %	mayor	83 %	menor	
TOTAL	221.102	100	466.637	100	535.638	100	53 %	menor	59 %	menor	

Tabla 2 Desembarque según flota acumulado a la fecha y total recursos. (2004 a 2013)

Acumulado	2013	2012	2011	2010	2009	2008	2007	2006	2005	2004
Industrial	108.839	197.023	105.581	234.623	284.208	199.876	392.815	346.827	478.610	548.264
Artisanal	112.263	269.614	430.057	155.377	483.737	433.110	341.855	648.731	418.167	326.543
Total	221.102	466.637	535.638	390.000	767.945	632.986	734.670	995.558	896.777	874.807

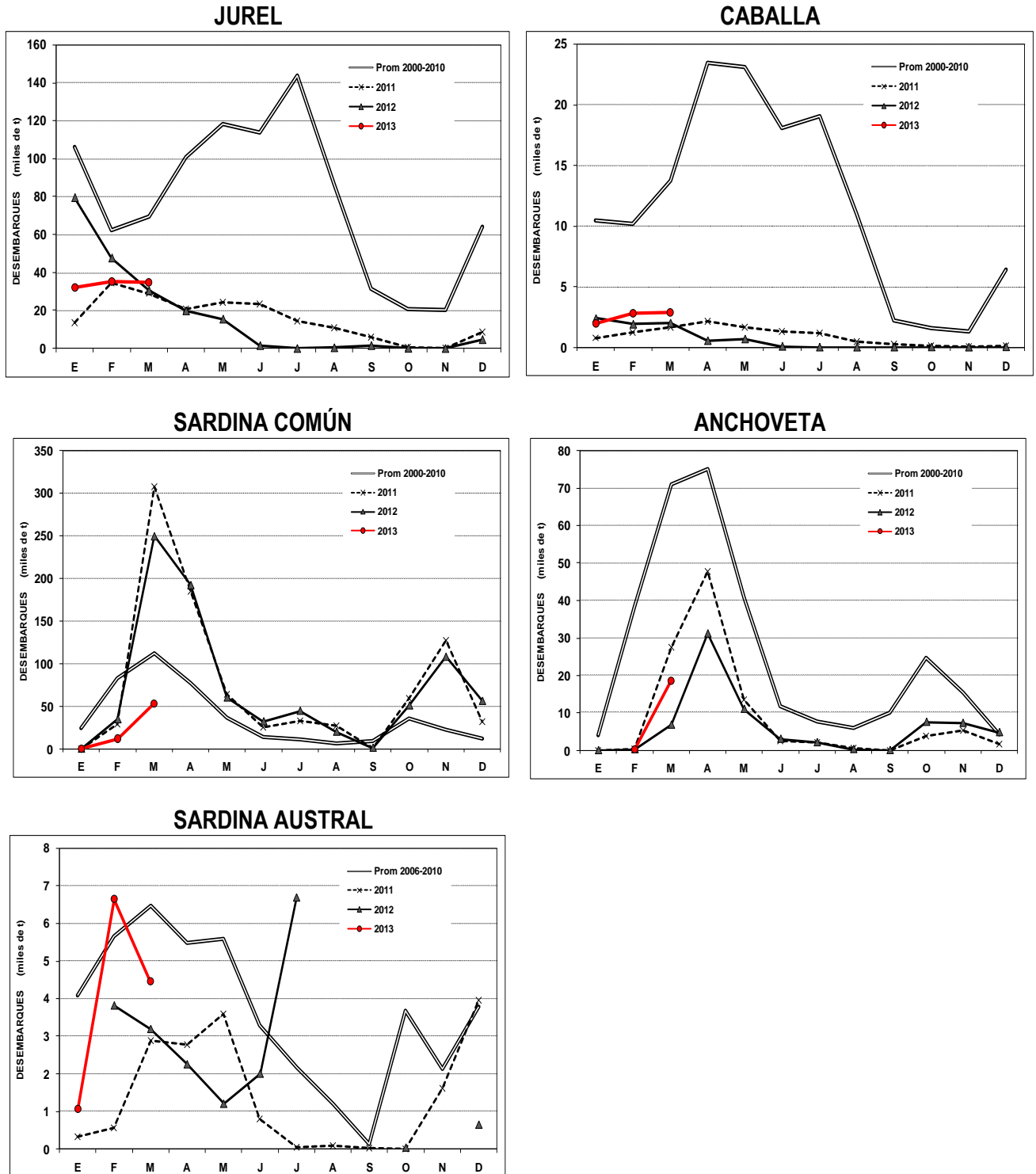
Tabla 3 Desembarque por zona, en la quincena y acumulado a la fecha. (2013)

Zonas	2 ^{da} quincena		Acumulado 2013	
	t	%	t	%
San Antonio	19.011	28	23.758	11
Talcahuano	44.543	66	148.946	67
Valdivia	2.550	4	30.666	14
Chiloé	1.016	2	17.217	8
Guaitecas	0	0	515	0
Total	67.120	100	221.102	100

¹ Datos preliminares elaborados por IFOP a través de información de Subsecretaría de Pesca, 2012 y 2013



DESEMBARQUE (t) MENSUAL 2011-2013 Y PROMEDIO 2000-2010 ZONA CENTRO-SUR





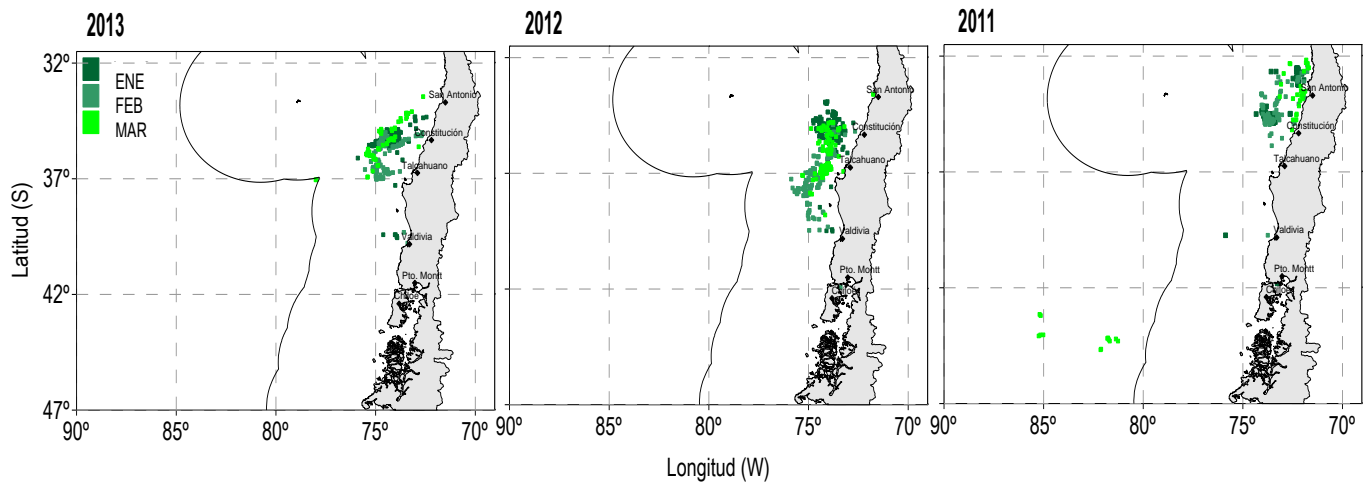
Principales recursos desembarcados según zona en la segunda quincena de marzo

Zona	Recurso A	Recurso B
San Antonio	Jurel	Caballa Anchoveta Sardina Común Bacaladillo o Mote Jibia o Calamar Rojo
Talcahuano	Sardina Común Anchoveta	Bacaladillo o Mote Jurel Machuelo o Pampanito Pampanito Caballa Jibia o Calamar Rojo
Valdivia	Sardina Común Bacaladillo o Mote	Anchoveta
Chiloé	Sardina Austral Sardina Común	Bacaladillo o Mote Langostino Enano Anchoveta
Guaitecas		

A: Principal ($\geq 10\%$ de la captura total de la zona);
s/d : sin datos

B: secundario e incidentales

DISTRIBUCIÓN ESPACIO-TEMPORAL DE LAS CAPTURAS DE JUREL A LA SEGUNDA QUINCENA DE ENERO 2011; 2012 Y 2013 ZONA CENTRO-SUR





ASPECTOS BIOLÓGICOS RELEVANTES ZONA CENTRO-SUR

Jurel (*Trachurus murphyi*). El análisis de **1.893 ejemplares** realizado en la segunda quincena de marzo y proveniente de las zonas de **San Antonio y Talcahuano**; fue sustentado por tallas que fluctuaron entre 25 cm y 42 cm LH, con moda principal en 33 cm y secundaria en 27 cm; registrando un 0,6% de ejemplares bajo la talla de referencia (<26 cm). No se observa actividad reproductiva (PHA* de 0,3% e IGS(*) de 0,6).

Caballa (*Scomber japonicus*). La escasa a nula captura, no permite cumplir con los tamaños mínimos de muestra para inferir sobre el estado biológico del recurso.

Sardina común (*Strangomera bentinckii*). El análisis de **5.601 ejemplares** provenientes de las áreas de **Talcahuano y Valdivia**; fueron sustentados por tallas que fluctuaron entre 7,5 cm y 17,0 cm LT, con dos modas principales en 10,0 cm (representada en Talcahuano) y 12,5 cm (en ambas zonas); encontrándose el 52% bajo la talla de referencia (<11,5 cm). No se observa actividad reproductiva de sardina común (PHA de 3% e IGS de 1,5. En la zona de **Chiloé**, la escasa captura no permite cumplir con los tamaños mínimos de muestra para inferir sobre el estado biológico del recurso.

Anchoveta (*Engraulis ringens*). Los **1.906 ejemplares** analizados provenientes de las áreas de **Talcahuano y Valdivia**; fueron sustentados por tallas que fluctuaron entre 8,0 cm y 18,0 cm LT, con moda en 13,5 cm; encontrándose el 6% bajo la talla de referencia (<12,0 cm). Se observa actividad reproductiva pero en declinación (PHA de 61% e IGS de 5). Este proceso, iniciado el año anterior, tiene la singularidad de ser más extenso e intenso que el histórico. En la zona de **Chiloé**, la escasa captura, no permite cumplir con los tamaños mínimos de muestra para inferir sobre el estado biológico del recurso.

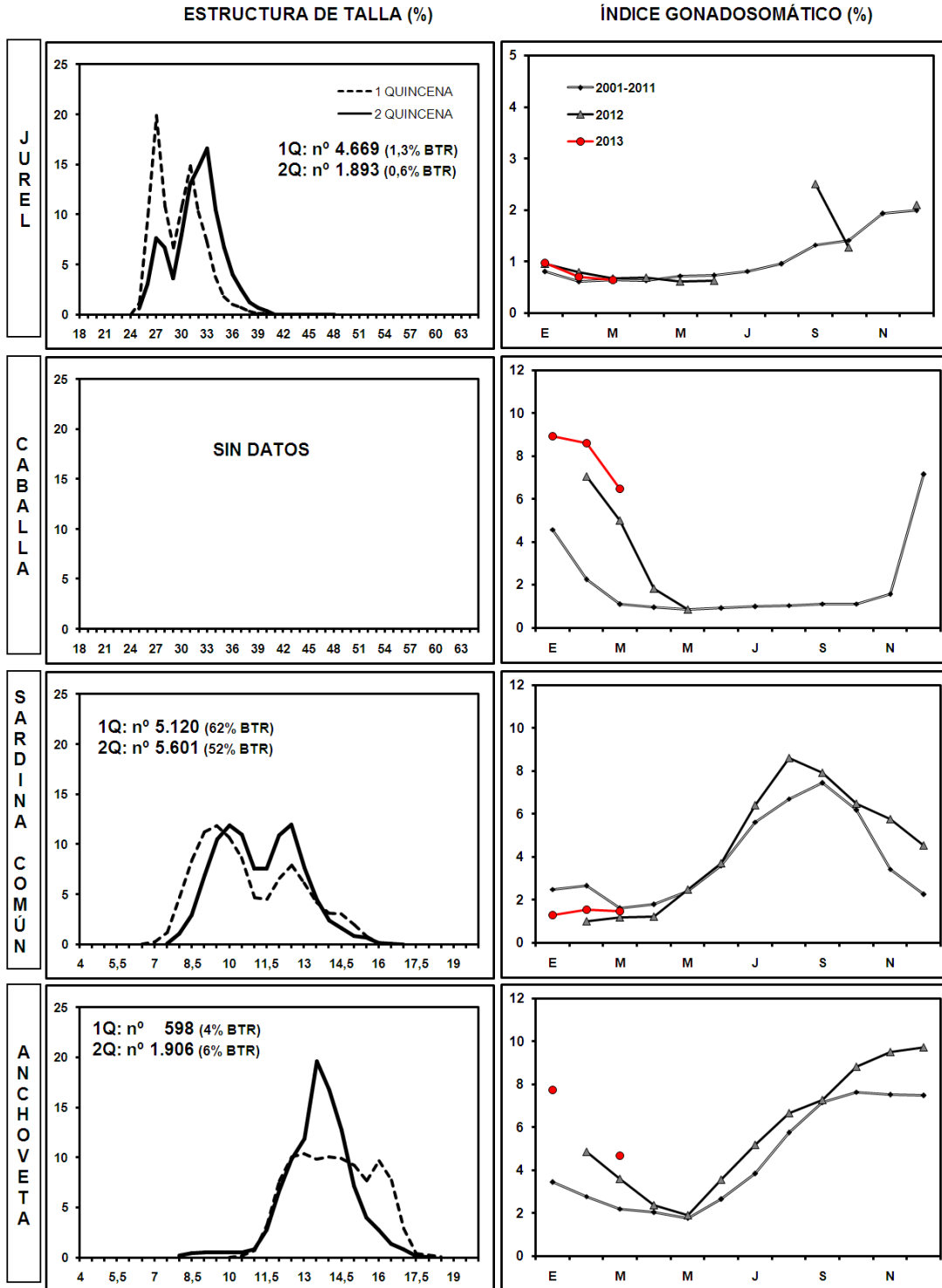
Sardina austral (*Sprattus fuegensis*). La escasa captura no permite cumplir con los tamaños mínimos de muestra para inferir sobre el estado biológico del recurso.

(*) IGS Corresponde a las hembras sobre la talla de referencia para cada una de las especies analizadas.

PHA: Proporción de Hembras Activas



INDICADORES BIOLÓGICOS DE LA SEGUNDA QUINCENA DE MARZO 2013 Y PROMEDIO 2001-2012, ZONA CENTRO-SUR

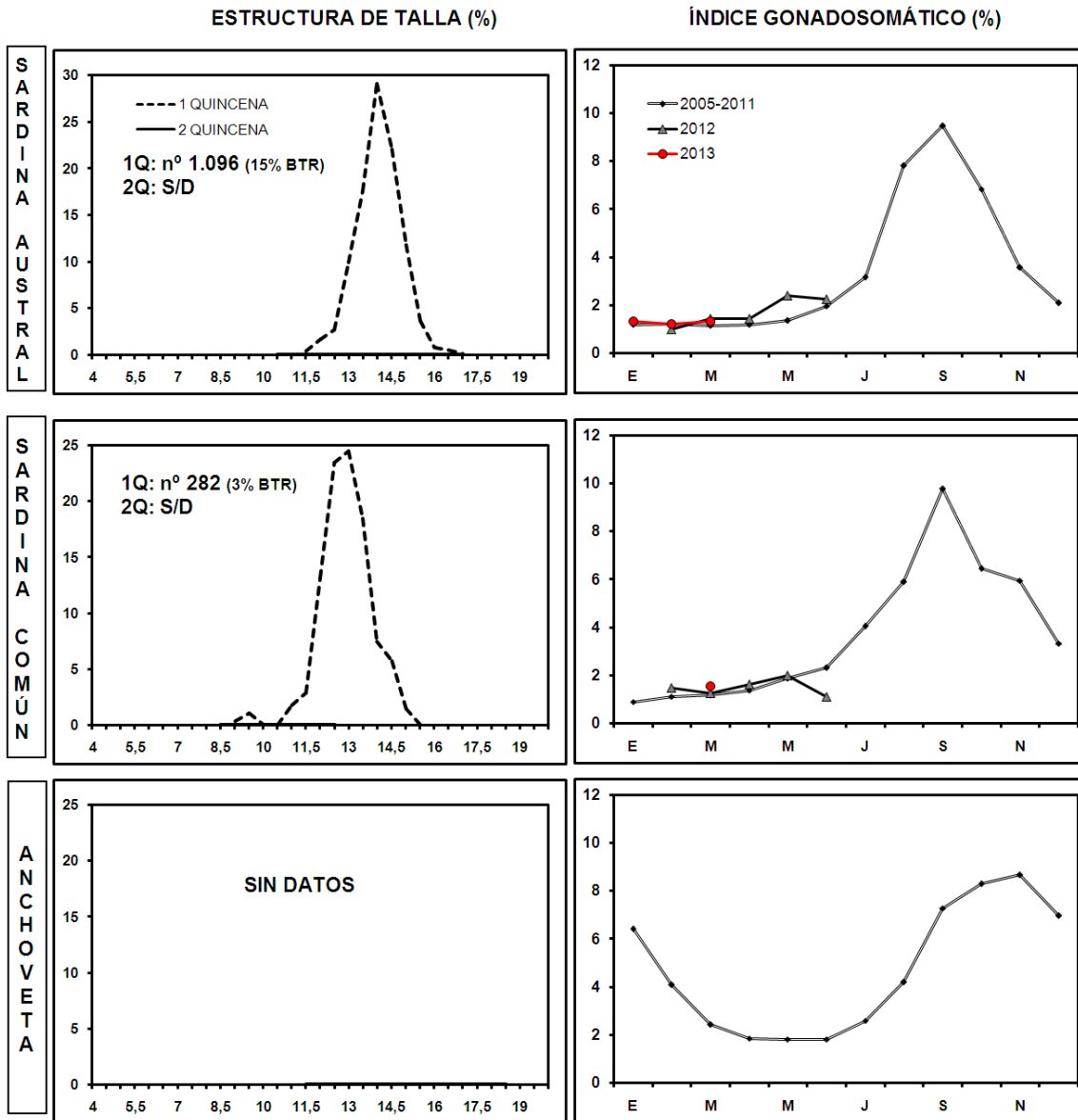


Nota: año 2013 datos preliminares

IGS CORRESPONDE A HEMBRAS SOBRE LA TALLA DE REFERENCIA



INDICADORES BIOLÓGICOS DE LA SEGUNDA QUINCENA DE MARZO 2013 Y PROMEDIO 2006-2012, ZONA CHILOÉ (MAR INTERIOR)



Nota: año 2013 datos preliminares