



**INFORME QUINCENAL N° 14  
(16 al 31 JULIO, 2012)**

ACTIVIDAD 1: SEGUIMIENTO GENERAL DE  
PESQUERÍAS DE PECES Y CRUSTÁCEOS

Pesquería Pelágica Zona Centro-Sur 2012

**SUBPESCA / Agosto 2012**



**INFORME QUINCENAL N° 14**  
**(16 al 31 JULIO, 2012)**  
ACTIVIDAD 1: SEGUIMIENTO GENERAL DE  
PESQUERÍAS DE PECES Y CRUSTÁCEOS  
Pesquería Pelágica Zona Centro-Sur 2012  
**SUBPESCA / Agosto 2012**

Asesoría integral para la toma de decisiones  
en pesca y acuicultura 2012

**REQUIRENTE**

**SUBSECRETARÍA DE PESCA**  
Subsecretario de Pesca  
**Pablo Galilea Carrillo**

**EJECUTOR**

**INSTITUTO DE FOMENTO PESQUERO, IFOP**

Jefe División Investigación Pesquera  
**Mauricio Braun Alegria**

Director Ejecutivo  
**Jorge Antonio Toro Da'Ponte**

**JEFE PROYECTO**

Antonio Aranis Rodríguez

**AUTORES**

Alejandra Gómez A.  
Antonio Aranis R.  
Marlene Ramírez E.



## INFORME QUINCENAL N° 14 (V; VIII; XIV, X, XI REGIÓN) (16 al 31 AGOSTO, 2012) AÑO 02

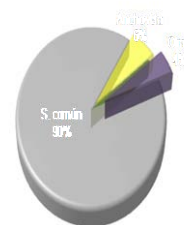
A. GOMEZ A., A. ARANIS R. y M. RAMÍREZ E. (alejandra.gomez@ifop.cl)

### DESEMBARQUE<sup>1</sup> DE PECES PELÁGICOS ORIENTADOS A PRODUCCION INDUSTRIAL

#### V - XI REGIÓN

Segunda quincena de julio Desembarque total : 23.009 t

20.658 t sardina común	89,8 %
15 t jurel	0,1 %
1.330 t anchoveta	5,8 %
527 t sardina austral	2,3 %
0 t caballa	0,0 %
479 t otras especies	2,1 %
23.009 t total	100 %



Al 31 de julio Desembarque acumulado: 893.489 t  
cifra 17% menor respecto del 2011 (179 mil t) y 14% menor que el 2010 (141 mil t)

Tabla 1 Desembarque acumulado a la fecha. (2012, 2011 y 2010)

ACUMULADO	2012		2011		2010		Variación			
	t	%	t	%	t	%	2012 - 2011		2012 - 2010	
Sardina común	596.258	67	646.049	60	469.022	45	8 %	menor	27 %	mayor
Jurel	194.039	22	159.349	15	218.060	21	22 %	mayor	11 %	menor
Anchoveta	53.839	6	94.149	9	151.857	15	43 %	menor	65 %	menor
Sardina austral	19.117	2	11.032	1	18.162	2	73 %	mayor	5 %	mayor
Caballa	7.583	1	9.594	1	13.695	1	21 %	menor	45 %	menor
Otras especies	22.653	3	150.839	14	163.399	16	85 %	menor	86 %	menor
<b>TOTAL</b>	<b>893.489</b>	<b>100</b>	<b>1.071.012</b>	<b>100</b>	<b>1.034.195</b>	<b>100</b>	<b>17 %</b>	<b>menor</b>	<b>14 %</b>	<b>menor</b>

Tabla 2 Desembarque según flota acumulado a la fecha y total recursos. (2003 a 2012)

Acumulado	2012	2011	2010	2009	2008	2007	2006	2005	2004	2003
Industrial	306.555	264.026	454.187	801.309	874.612	1.223.827	1.304.482	1.343.319	1.380.531	1.193.868
Artisanal	586.934	806.986	580.008	1.045.470	858.407	645.542	1.005.072	722.785	629.985	436.010
<b>Total</b>	<b>893.489</b>	<b>1.071.012</b>	<b>1.034.195</b>	<b>1.846.779</b>	<b>1.733.019</b>	<b>1.869.369</b>	<b>2.309.554</b>	<b>2.066.104</b>	<b>2.010.516</b>	<b>1.629.878</b>

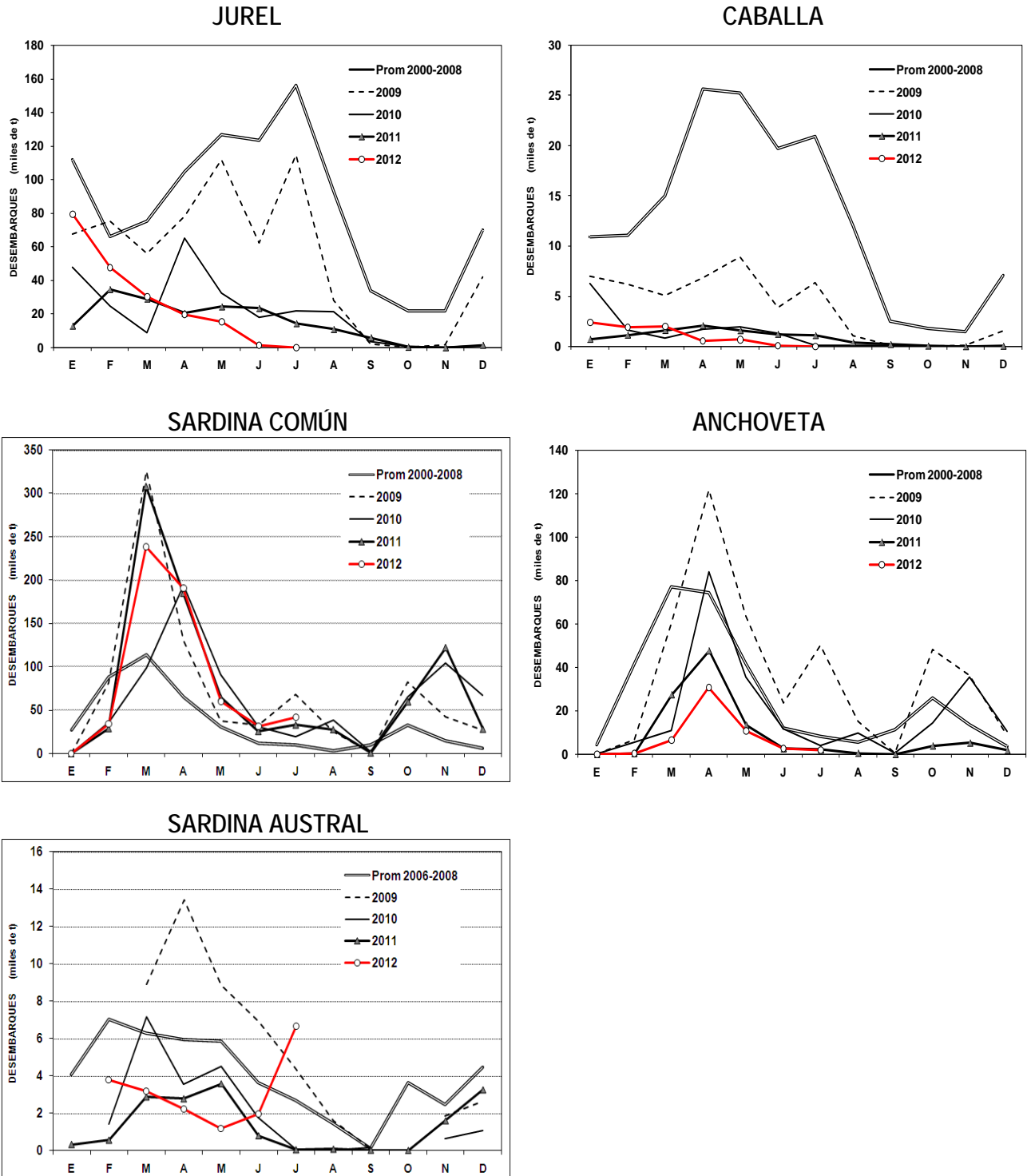
Tabla 3 Desembarque por zona, en la quincena y acumulado a la fecha. (2012)

Zonas	2° quincena		Acumulado 2012	
	t	%	t	%
San Antonio	102	0	40.319	5
Talcahuano	13.340	58	629.546	70
Valdivia	8.985	39	182.198	20
Chiloé	582	3	41.426	5
<b>Total</b>	<b>23.009</b>	<b>100</b>	<b>893.489</b>	<b>100</b>

<sup>1</sup> Elaborado por IFOP a través de información de Subsecretaría de Pesca. 2011 y 2012 datos preliminares

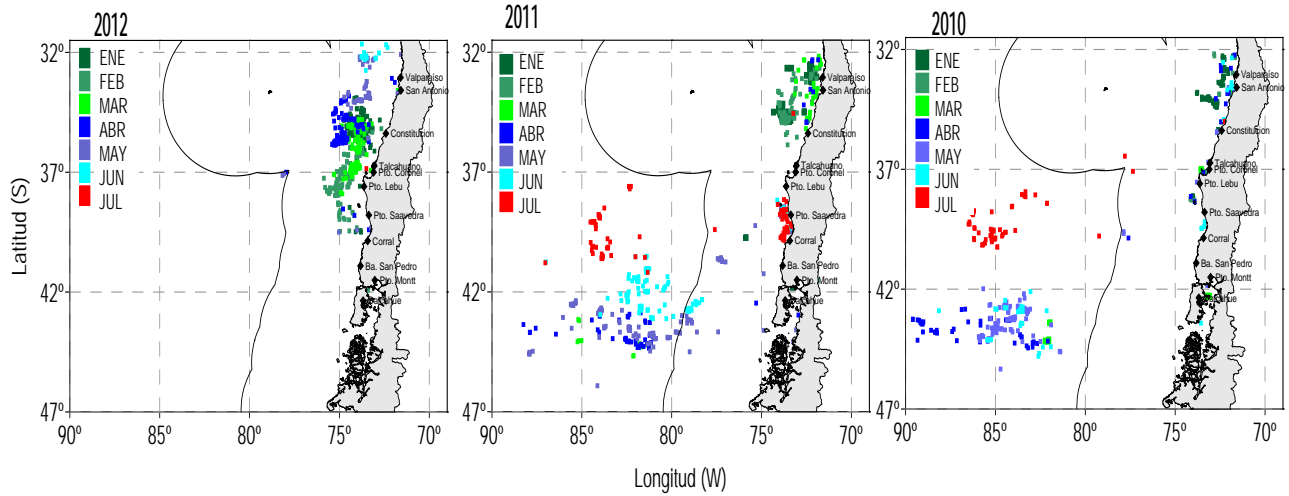


## DESEMBARQUE (t) MENSUAL 2009–2012 Y PROMEDIO 2000–2008 ZONA CENTRO-SUR





## DISTRIBUCIÓN ESPACIO-TEMPORAL DE LAS CAPTURAS DE JUREL A LA SEGUNDA QUINCENA DE JUNIO 2010–2012 ZONA CENTRO-SUR



### Principales recursos según zona en la segunda quincena de julio

Zona	Recurso A	Recurso B
<b>San Antonio</b>	Sardina Común Bacaladillo o Mote	Machuelo o Tritre Anchoveta
<b>Talcahuano</b>	Sardina Común	Anchoveta Machuelo o Tritre Pampanito Bacaladillo o Mote Langostino Colorado Jurel
<b>Valdivia</b>	Sardina Común	Anchoveta Bacaladillo o Mote
<b>Chiloé</b>	Sardina Austral	Sardina Común

A: Principal ( $\geq 10\%$  de la captura total de la zona);

B: secundario e incidentales



## ASPECTOS BIOLÓGICOS RELEVANTES ZONA CENTRO-SUR

Jurel (*Trachurus murphyi*). En la segunda quincena de julio, se registró baja actividad extractiva.

Caballa (*Scomber japonicus*). No se registró actividad extractiva

Sardina común (*Strangomera bentincki*). En la segunda quincena de julio, el análisis de **6.388 ejemplares** provenientes de las zonas de **Talcahuano** y **Valdivia**, fue sustentado por tallas que fluctuaron entre 6,0 cm y 16,5 cm LT, con modas en 7,5 cm y 13,0 cm, encontrándose el 69% bajo la talla de referencia (<11,5 cm). Se observa actividad reproductiva, con el 80% de las hembras activas (IGS de 6,4). En la zona de **Chiloé**, se registró baja actividad extractiva.

Anchoveta (*Engraulis ringens*). El análisis de **1.070 ejemplares** obtenidos en de zonas de **Talcahuano** y **Valdivia**, fue sustentado por tallas que fluctuaron entre 7,5 cm y 17,5 cm LT, con modas en 9,5 cm y 15,5 cm, encontrándose el 58% bajo la talla de referencia (<12,0 cm). Se observa actividad reproductiva en el 95% de las hembras (IGS de 5,2). En la zona de **Chiloé**, no se registró actividad extractiva.

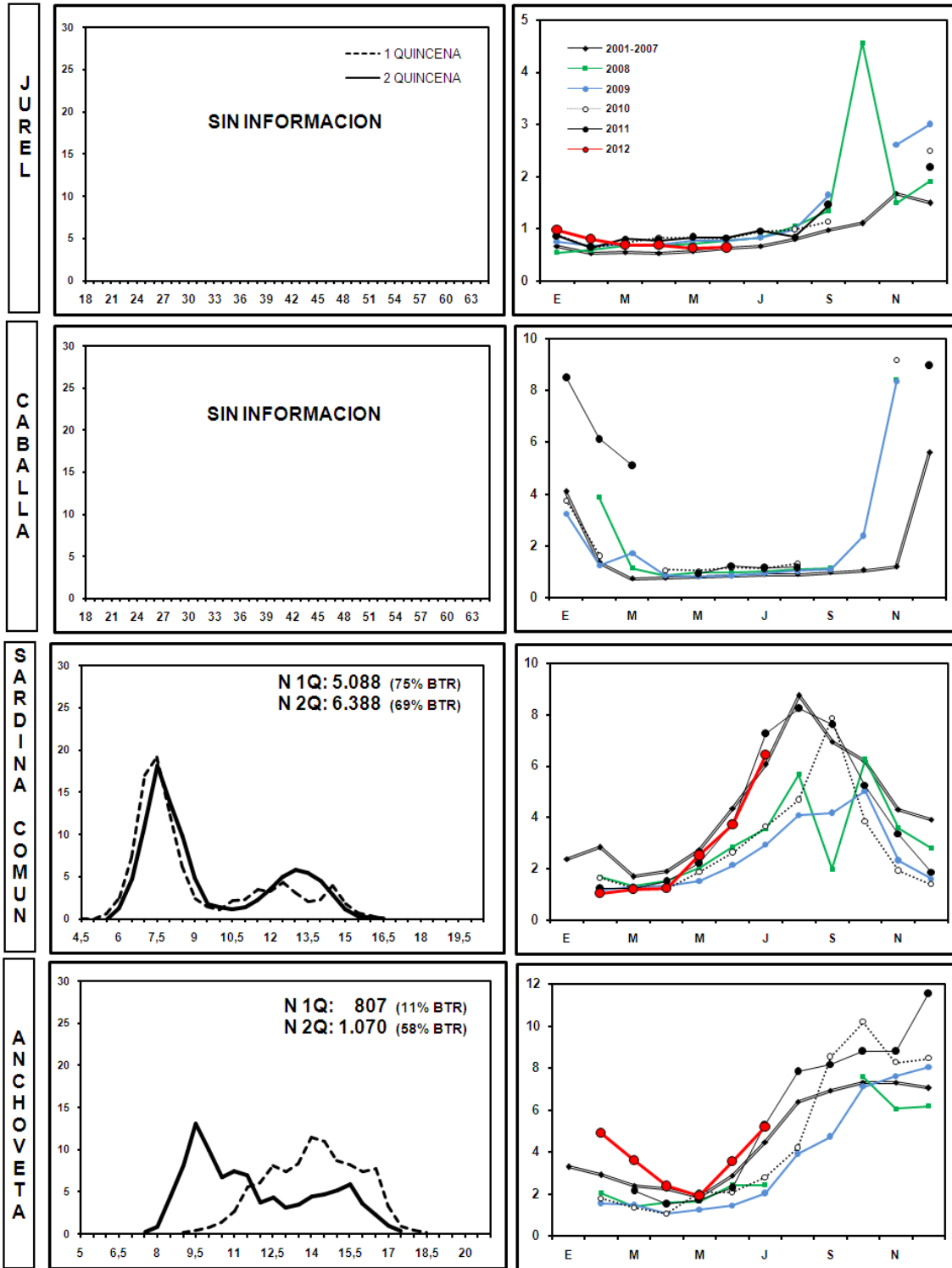
Sardina austral (*Sprattus fuegensis*). En la zona de **Chiloé** registró baja actividad extractiva.



# PRIMERA Y SEGUNDA QUINCENA DE JULIO, 2012 ZONA CENTRO-SUR

ESTRUCTURA DE TALLA (%)

ÍNDICE GONADOSOMÁTICO (%)

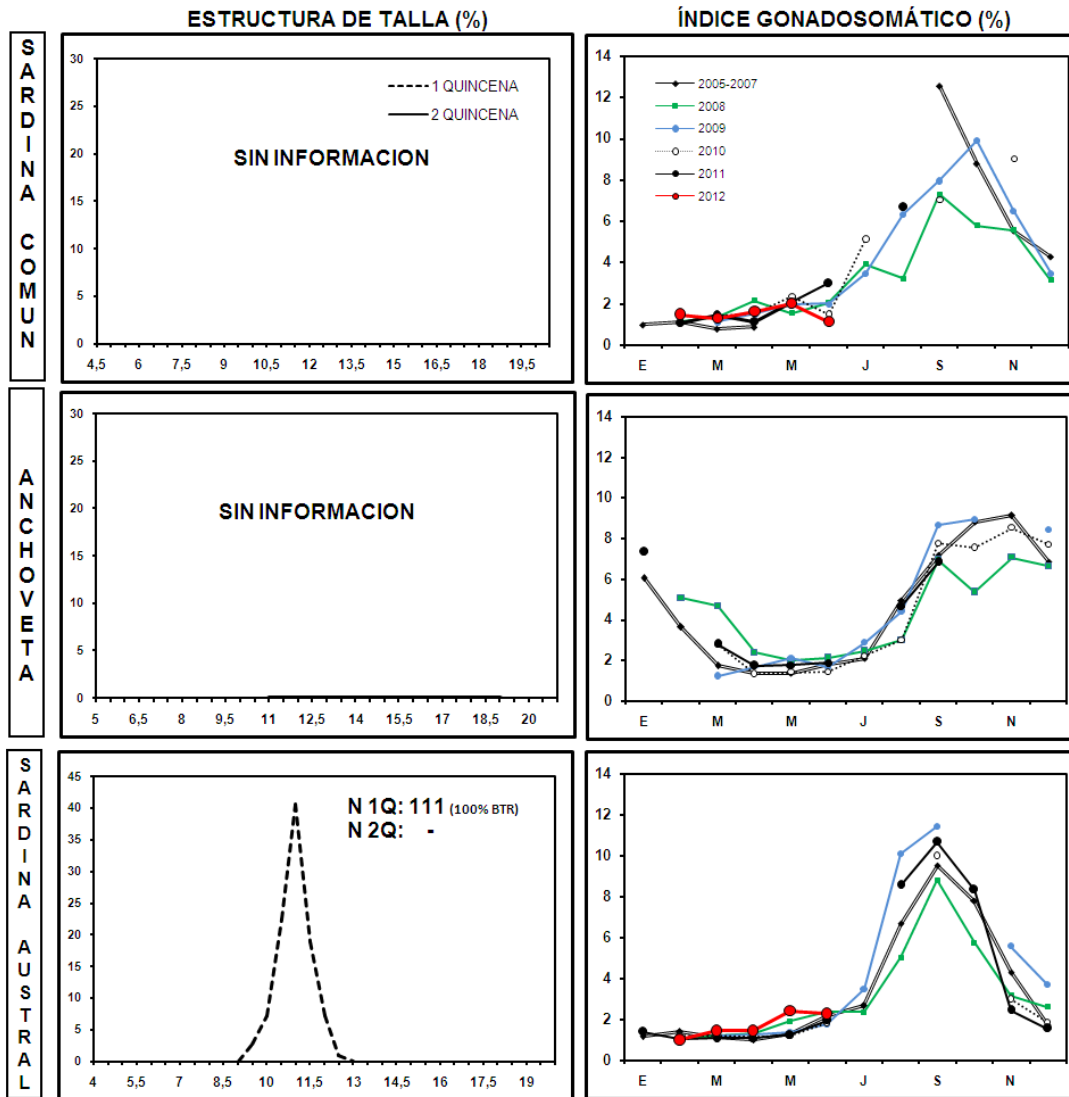


Nota: año 2012 datos preliminares

IGS CORRESPONDE A HEMBRAS SOBRE LA TALLA DE REFERENCIA



## PRIMERA Y SEGUNDA QUINCENA DE JULIO, 2012 ZONA CHILOÉ (MAR INTERIOR)



Nota: año 2012 datos preliminares

IGS CORRESPONDE A HEMBRAS SOBRE LA TALLA DE REFERENCIA