



**INFORME QUINCENAL N°02  
(16 al 31 ENERO, 2013)**

Asesoría Integral para la Toma de Decisiones en Pesca y Acuicultura, 2013

Programa de seguimiento de las Pesquerías

Pelágica Zona Centro-Sur 2013

**SUBSECRETARÍA DE ECONOMÍA / Febrero 2013**



**INFORME QUINCENAL N°02  
(16 al 31 ENERO, 2013)**

Programa de seguimiento de las Pesquerías  
Pelágica Zona Centro-Sur 2013

**SUBSECRETARÍA DE ECONOMÍA / Febrero 2013**

Asesoría integral para la toma de decisiones  
en pesca y acuicultura 2013

**REQUIRENTE**

**SUBSECRETARÍA DE ECONOMÍA**

Subsecretario de economía:

**Tomás Flores Jaña**

**EJECUTOR**

**INSTITUTO DE FOMENTO PESQUERO**

Jefe División Investigación Pesquera

**Mauricio Braun Alegría**

Director Ejecutivo

**Jorge Antonio Toro Da'Ponte**

**JEFE PROYECTO**

Antonio Aranis Rodríguez

**AUTORES**

Alejandra Gómez A.

Antonio Aranis R.



## INFORME QUINCENAL N° 02

### (V; VIII; XIV, X, XI REGIÓN) (16 al 31 ENERO, 2013) AÑO 03

A. GOMEZ A. y A. ARANIS R ([alejandra.gomez@ifop.cl](mailto:alejandra.gomez@ifop.cl))

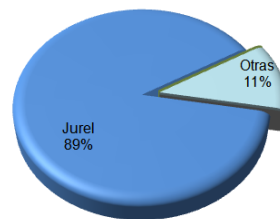
## DESEMBARQUE<sup>1</sup> DE PECES PELÁGICOS ORIENTADOS A PRODUCCION INDUSTRIAL

### V - XI REGIÓN

**Segunda quincena de enero**

Desembarque total : **18.828 t**

362 t sardina común	1,9 %
16.683 t jurel	88,6 %
0 t anchoveta	0,0 %
921 t sardina austral	4,9 %
704 t caballa	3,7 %
158 t otras especies	0,8 %
18.828 t total	100 %



**Al 31 de enero**

Desembarque acumulado: **35.758 t**

cifra 56% menor respecto del 2012 (46 mil t) y 146% mayor que el 2011 (21 mil t)

**Tabla 1 Desembarque acumulado a la fecha. (2013, 2012 y 2011)**

ACUMULADO	2013		2012		2011		Variación			
	t	%	t	%	t	%	2013 - 2012		2013 - 2011	
Sardina común	367	1	17	0	8	0	2059 %	mayor	4488 %	mayor
Jurel	32.133	90	79.301	97	13.400	92	59 %	menor	140 %	mayor
Anchoveta	0	0	7	0	32	0	100 %	menor	100 %	menor
Sardina austral	1.062	3		0	335	2			217 %	mayor
Caballa	1.941	5	2.392	3	738	5	19 %	menor	163 %	mayor
Otras especies	255	1	192	0	48	0	33 %	mayor	431 %	mayor
<b>TOTAL</b>	<b>35.758</b>	<b>100</b>	<b>81.909</b>	<b>100</b>	<b>14.561</b>	<b>100</b>	<b>56 %</b>	<b>menor</b>	<b>146 %</b>	<b>mayor</b>

**Tabla 2 Desembarque según flota acumulado a la fecha y total recursos. (2004 a 2013)**

Acumulado	2013	2012	2011	2010	2009	2008	2007	2006	2005	2004
Industrial	32.528	81.319	13.835	65.042	73.186	17.424	145.894	123.008	150.572	155.206
Artesanal	3.230	590	725	667	1.523	1.962	11.114	34.799	1.310	3.734
<b>Total</b>	<b>35.758</b>	<b>81.909</b>	<b>14.560</b>	<b>65.709</b>	<b>74.709</b>	<b>19.386</b>	<b>157.008</b>	<b>157.807</b>	<b>151.882</b>	<b>158.940</b>

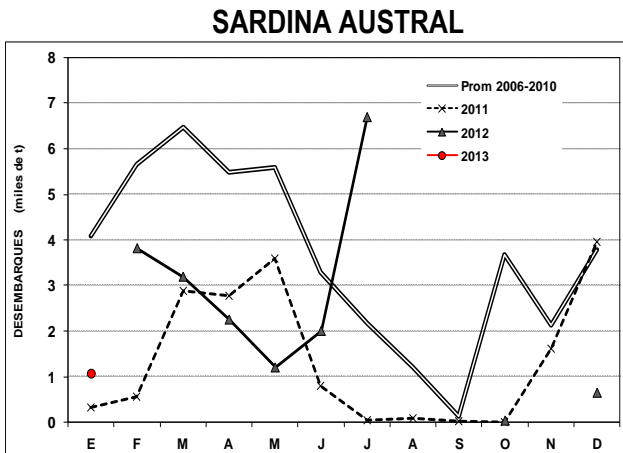
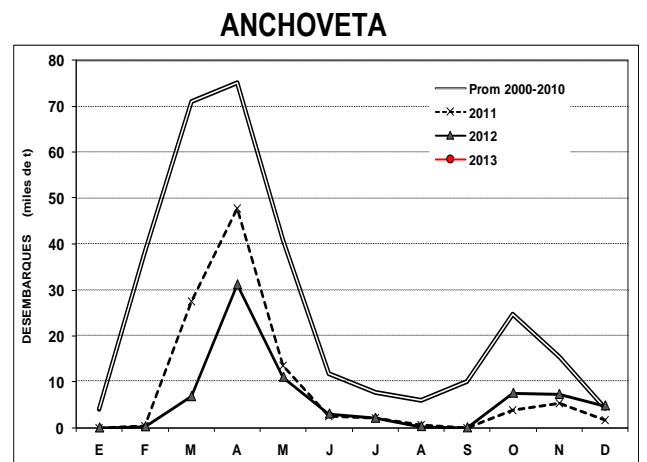
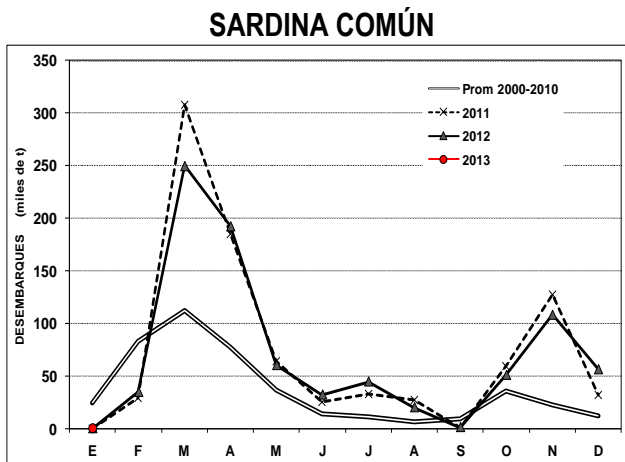
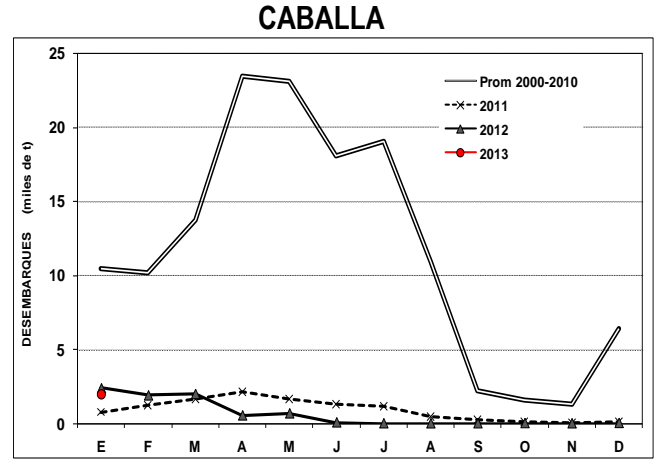
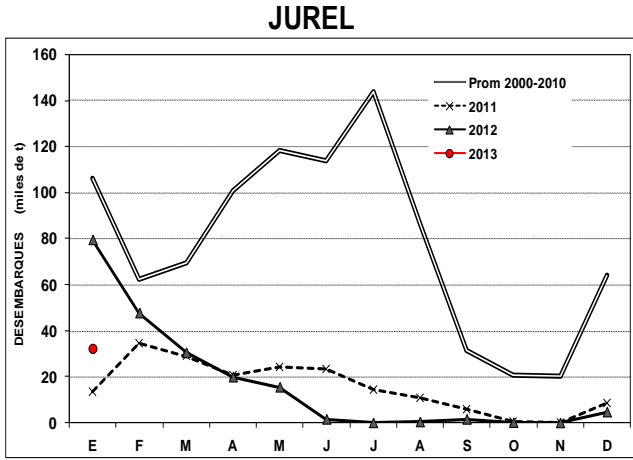
**Tabla 3 Desembarque por zona, en la quincena y acumulado a la fecha. (2013)**

Zonas	2° quincena		Acumulado 2013	
	t	%	t	%
San Antonio	794	4,2	867	2,4
Talcahuano	13.839	73,5	29.517	82,5
Valdivia	1.395	7,4	2.433	6,8
Chiloé	2.426	13	2.426	7
Guaitecas	374	2	515	1
<b>Total</b>	<b>18.828</b>	<b>100</b>	<b>35.758</b>	<b>100</b>

<sup>1</sup> Elaborado por IFOP a través de información de Subsecretaría de Pesca. 2012 y 2013 datos preliminares



## DESEMBARQUE (t) MENSUAL 2011-2013 Y PROMEDIO 2000-2010 ZONA CENTRO-SUR





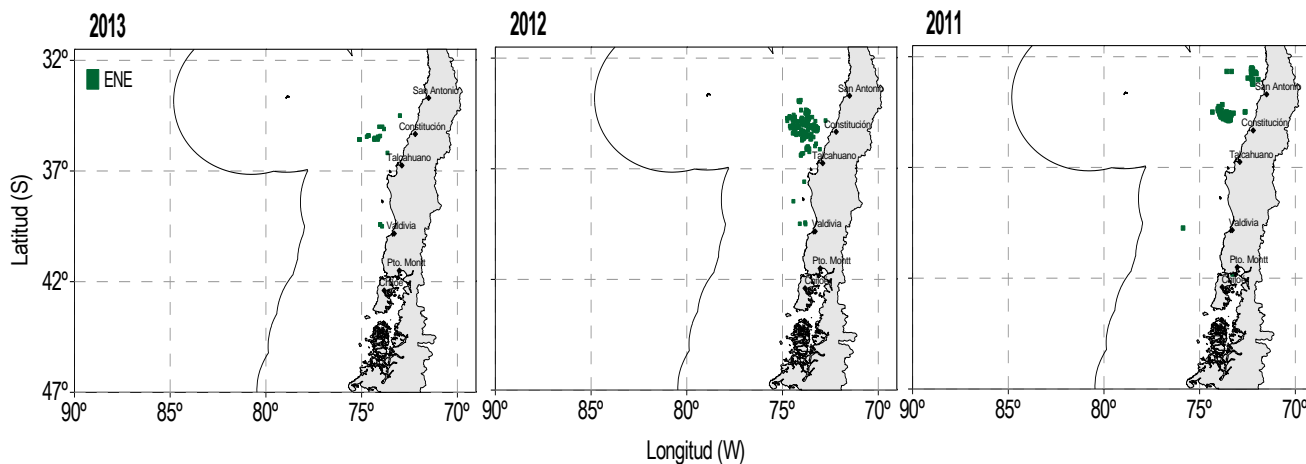
## Principales recursos desembarcados según zona en la segunda quincena de enero

Zona	Recurso A	Recurso B
San Antonio	Jurel	Caballa
Talcahuano	Jurel	Caballa Jibia o Calamar Rojo Sierra Cojinoba del Norte
Valdivia	Jurel	Caballa Jibia o Calamar Rojo
Chiloé	Jurel	Sardina Austral Sardina Común
Guaitecas	Sardina Austral	

A: Principal ( $\geq 10\%$  de la captura total de la zona);  
s/d : sin datos

B: secundario e incidentales

## DISTRIBUCIÓN ESPACIO-TEMPORAL DE LAS CAPTURAS DE JUREL A LA SEGUNDA QUINCENA DE ENERO 2011; 2012 Y 2013 ZONA CENTRO-SUR





## ASPECTOS BIOLÓGICOS RELEVANTES ZONA CENTRO-SUR

**Jurel (*Trachurus murphyi*)**. El análisis de **1.945 ejemplares** realizado en la segunda quincena de enero y provenientes de las zonas de **San Antonio a Valdivia**; fue sustentado por tallas que fluctuaron entre 25 cm y 41 cm LH, con modas en 32 cm y 26 cm LH; registrando un 2% de ejemplares bajo la talla de referencia (<26 cm). Respecto a diciembre de 2012, se observa en todo el mes de enero del año en curso menor actividad reproductiva con un PHA de 50% e IGS de 1.

**Caballa (*Scomber japonicus*)**. Registró escasa captura.

**Sardina común (*Strangomera bentincki*)**. Entre las regiones V y IX, la sardina se encuentra en veda de reclutamiento. En la zona de **Chiloé** en la segunda quincena de enero, no se registra captura del recurso.

**Anchoveta (*Engraulis ringens*)**. Entre las regiones V y IX, la sardina se encuentra en veda de reclutamiento. En la zona de **Chiloé** en la segunda quincena de enero, no se registra captura del recurso.

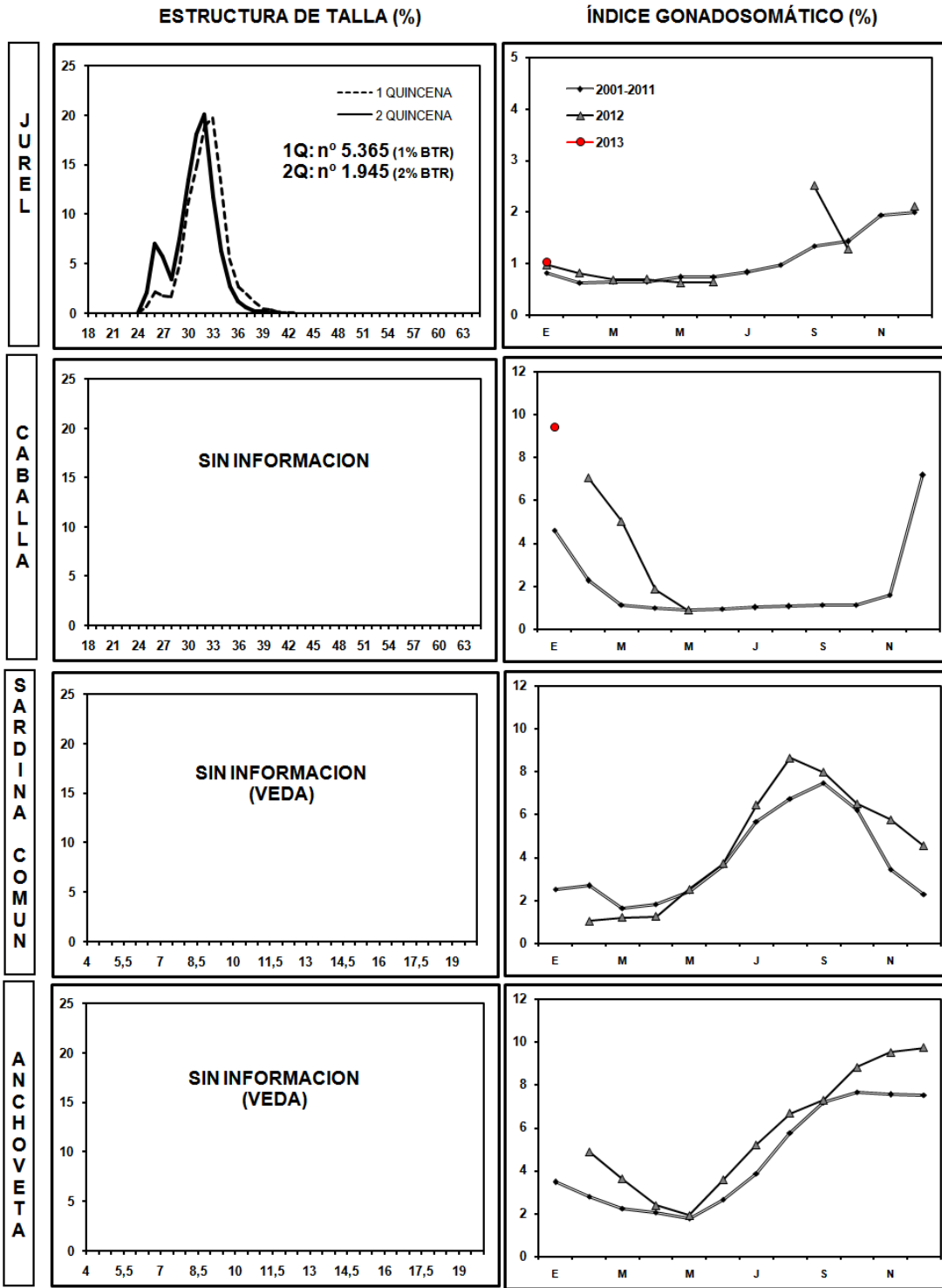
**Sardina austral (*Sprattus fuegensis*)**. El análisis de **200 ejemplares** de la zona de **Chiloé**, fue sustentado por longitudes que oscilaron entre 11,0 cm y 15,5 cm LT, con moda en 11,5 cm LT, encontrándose el 73% de los ejemplares bajo la talla de referencia (<13,5 cm). No se observa actividad reproductiva, registrando un IGS de 1,2 y la totalidad de las hembras inactivas.

**Nota:** A través del D. Ex. N° 1266 del 7/dic de 2012 (Mod. D. Ex N°239/96; D. Ex. N° 1137 del 23/nov y D. Ex. N° 1156 del 6/dic ambas de 2011), por “inicio incipiente del proceso de reclutamiento de sardina común y la anchoveta entre fines de noviembre e inicios de diciembre, entre la V y la IX Regiones...” entró en veda desde el 14 de diciembre de 2012 al 5 de marzo de 2013. En la X Región (D. Ex. N° 35 del 15/ene de 2013), la veda de reclutamiento para sardina común, anchoveta y sardina austral regirá desde el 15 de marzo hasta el 15 de mayo del año en curso.

(\*) IGS Corresponde a las hembras sobre la talla de referencia para cada una de las especies analizadas.  
PHA: Proporción de Hembras Activas



## SEGUNDA QUINCENA DE ENERO, 2013 ZONA CENTRO-SUR



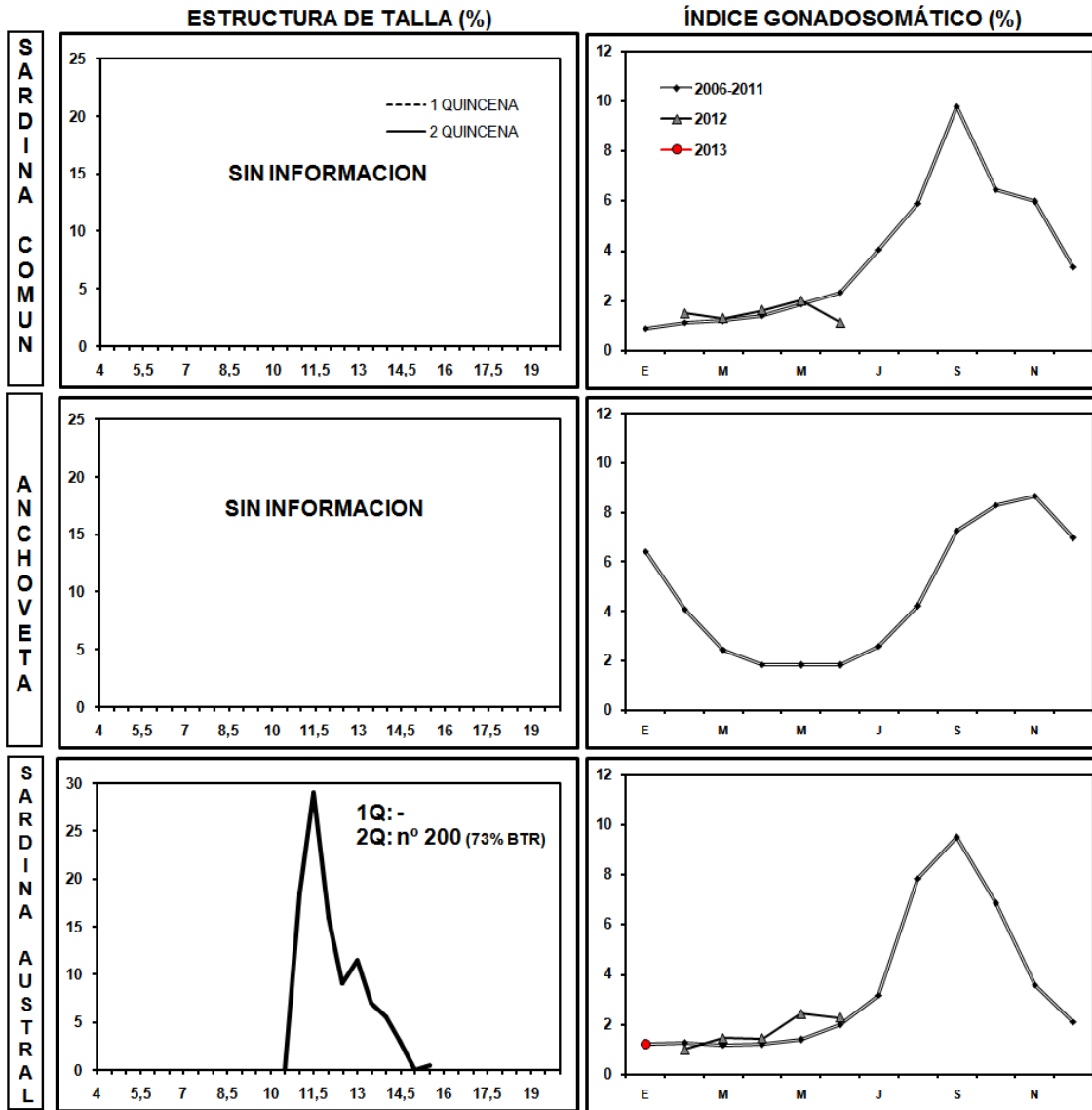
Nota: año 2013 datos preliminares

IGS CORRESPONDE A HEMBRAS SOBRE LA TALLA DE REFERENCIA





## SEGUNDA QUINCENA DE ENERO, 2013 ZONA CHILOÉ (MAR INTERIOR)



Nota: año 2013 datos preliminares

IGS CORRESPONDE A HEMBRAS SOBRE LA TALLA DE REFERENCIA