



**INFORME QUINCENAL N° 16  
(16 al 31 AGOSTO, 2013)**

Asesoría Integral para la Toma de Decisiones en Pesca y Acuicultura, 2013

Programa de Seguimiento de las Pesquerías

Pelágicas Zona Centro-Sur 2013

**SUBSECRETARÍA DE ECONOMÍA / Septiembre 2013**



**INFORME QUINCENAL N°16  
(16 al 31 AGOSTO, 2013)**

Programa de Seguimiento de las Pesquerías  
Pelágicas Zona Centro-Sur 2013

**SUBSECRETARÍA DE ECONOMÍA / Septiembre 2013**

Asesoría Integral para la Toma de Decisiones  
en Pesca y Acuicultura 2013

**REQUIRENTE**

**SUBSECRETARÍA DE ECONOMÍA**

Subsecretario de Economía:  
**Tomás Flores Jaña**

**EJECUTOR**

**INSTITUTO DE FOMENTO PESQUERO**

Jefe División Investigación Pesquera  
**Jorge Castillo Pizarro**

Director Ejecutivo  
**José Luis Blanco García**

**JEFE PROYECTO**

Antonio Aranis Rodríguez

**AUTORES**

Alejandra Gómez A.  
Antonio Aranis R.

## INFORME QUINCENAL N° 16

(V; VIII; XIV, X, XI REGIÓN) (16 al 31 AGOSTO, 2013) AÑO 03

A. GOMEZ A. y A. ARANIS R ([alejandra.gomez@ifop.cl](mailto:alejandra.gomez@ifop.cl))

### DESEMBARQUE<sup>1</sup> DE PECES PELÁGICOS ORIENTADOS A PRODUCCION INDUSTRIAL

#### V - XI REGIÓN

Segunda quincena de agosto

Desembarque total : 0 t

0 t sardina común	0 %
0 t jurel	0 %
0 t anchoveta	0 %
0 t sardina austral	0 %
0 t caballa	0 %
0 t otras especies	0 %
0 t total	0 %



**Al 31 de agosto** Desembarque acumulado: **409.270 t**, cifra 56% menor respecto del 2012 (524 mil t) y 63% menor que el 2011 (703 mil t)

Tabla 1 Desembarque acumulado a la fecha. (2013, 2012 y 2011)

ACUMULADO	2013		2012		2011		Variación			
	t	%	t	%	t	%	2013 - 2012		2013 - 2011	
Sardina común	156.770	38	633.839	68	673.789	61	75 %	menor	77 %	menor
Jurel	154.184	38	194.698	21	170.219	15	21 %	menor	9 %	menor
Anchoveta	36.055	9	54.801	6	94.737	9	34 %	menor	62 %	menor
Sardina austral	20.468	5	19.122	2	11.133	1	7 %	mayor	84 %	mayor
Caballa	13.085	3	7.596	1	10.002	1	72 %	mayor	31 %	mayor
Otras especies	28.708	7	23.167	2	152.213	14	24 %	mayor	81 %	menor
<b>TOTAL</b>	<b>409.270</b>	<b>100</b>	<b>933.223</b>	<b>100</b>	<b>1.112.093</b>	<b>100</b>	<b>56 %</b>	<b>menor</b>	<b>63 %</b>	<b>menor</b>

Tabla 2 Desembarque según flota acumulado a la fecha y total recursos. (2004 a 2013)

Acumulado	2013	2012	2011	2010	2009	2008	2007	2006	2005	2004
Industrial	180.630	316.347	285.327	503.420	859.255	932.931	1.378.206	1.395.625	1.463.072	1.573.087
Artisanal	228.640	616.876	826.766	603.020	1.060.569	862.017	660.798	1.009.281	727.228	634.378
<b>Total</b>	<b>409.270</b>	<b>933.223</b>	<b>1.112.093</b>	<b>1.106.440</b>	<b>1.919.824</b>	<b>1.794.948</b>	<b>2.039.004</b>	<b>2.404.906</b>	<b>2.190.300</b>	<b>2.207.465</b>

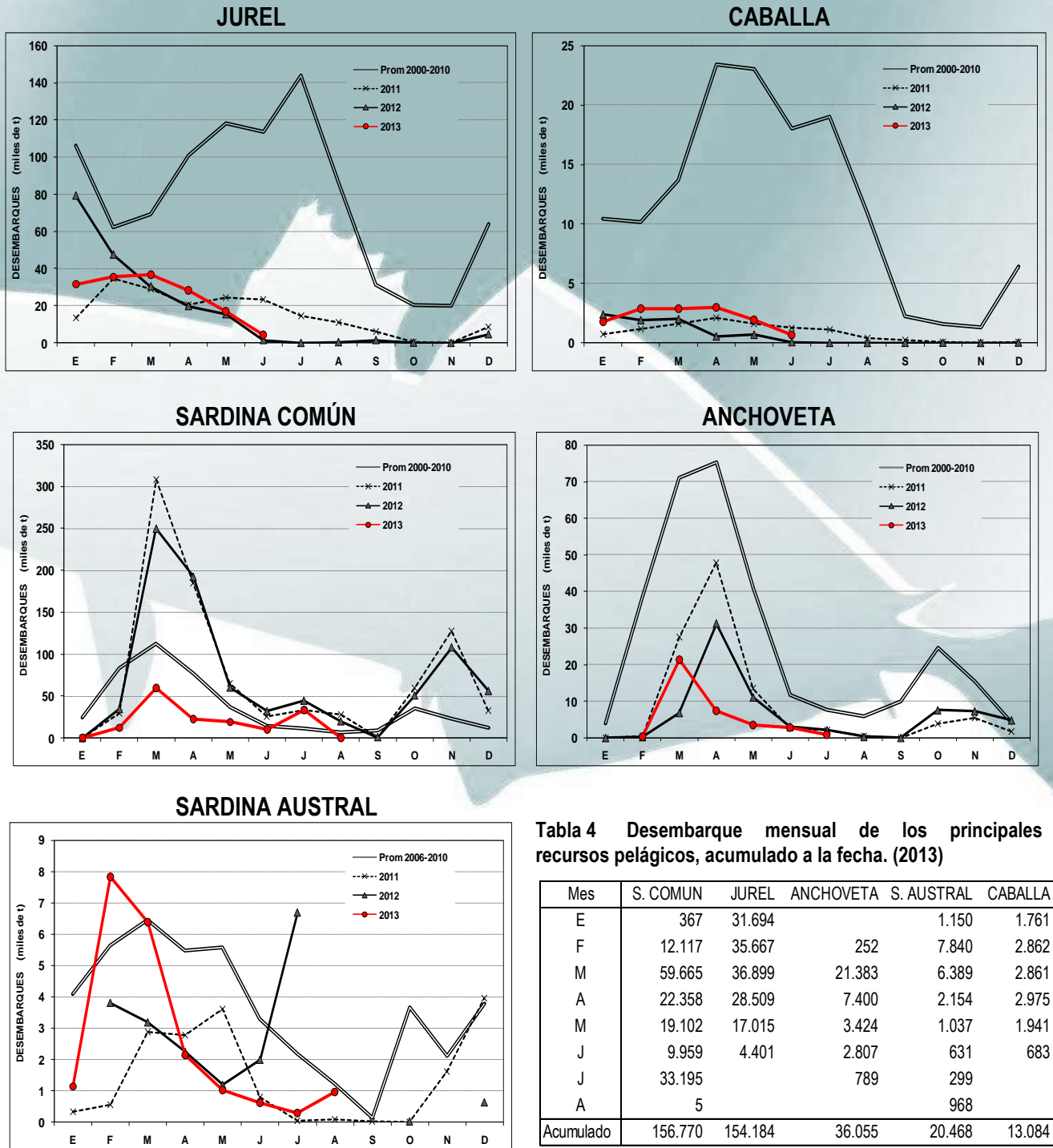
Tabla 3 Desembarque por zona, en la quincena y acumulado a la fecha. (2013)

Zonas	2 <sup>da</sup> quincena		Acumulado 2013	
	t	%	t	%
San Antonio	0	0	78.002	19
Talcahuano	0	0	232.804	57
Valdivia	0	0	70.242	17
Chiloé	0	0	24.357	6
Guaitecas	0	0	3.865	1
<b>Total</b>	<b>0</b>	<b>0</b>	<b>409.270</b>	<b>100</b>

<sup>1</sup> Datos preliminares elaborados por IFOP a través de información de Subsecretaría de Pesca, 2012 y 2013



## DESEMBARQUE (t) MENSUAL 2011-2013 Y PROMEDIO 2000-2010 ZONA CENTRO-SUR



**Tabla 4 Desembarque mensual de los principales recursos pelágicos, acumulado a la fecha. (2013)**

Mes	S. COMUN	JUREL	ANCHOVETA	S. AUSTRAL	CABALLA
E	367	31.694		1.150	1.761
F	12.117	35.667	252	7.840	2.862
M	59.665	36.899	21.383	6.389	2.861
A	22.358	28.509	7.400	2.154	2.975
M	19.102	17.015	3.424	1.037	1.941
J	9.959	4.401	2.807	631	683
J	33.195		789	299	
A	5			968	
Acumulado	156.770	154.184	36.055	20.468	13.084

## Principales recursos desembarcados según zona en la segunda quincena de agosto

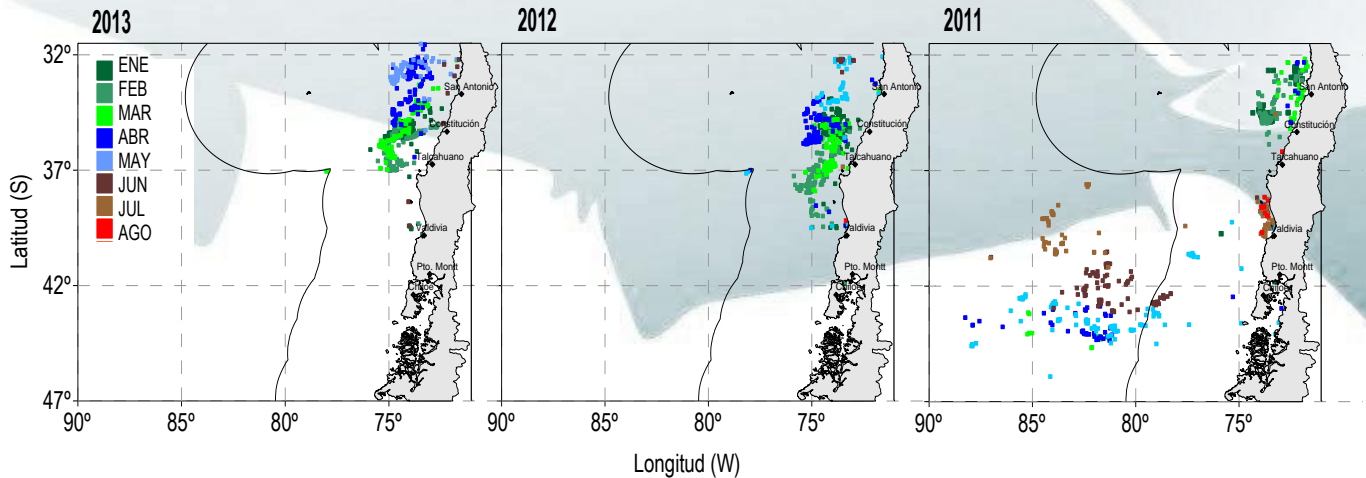
Zona	Recurso A	Recurso B
San Antonio	s/d	s/d
Talcahuano	s/d	s/d
Valdivia	s/d	s/d
Chiloé	s/d	s/d
Guaitecas	s/d	s/d

A: Principal ( $\geq 10\%$  de la captura total de la zona);

B: secundario e incidentales

s/d : sin datos

## DISTRIBUCIÓN ESPACIO-TEMPORAL DE LAS CAPTURAS DE JUREL A LA SEGUNDA QUINCENA DE AGOSTO 2011; 2012 Y 2013 ZONA CENTRO-SUR



Fuente: IFOP, 2013



## ASPECTOS BIOLÓGICOS RELEVANTES ZONA CENTRO-SUR

**Jurel** (*Trachurus murphyi*). No se registró captura para la segunda quincena de agosto.

**Caballa** (*Scomber japonicus*). No se registró captura para la segunda quincena de agosto.

**Sardina común** (*Strangomera bentincki*). Recurso en veda reproductiva<sup>2</sup> (V-XIV Regiones). En la zona de **Chiloé**, se registra escasa captura de este recurso.

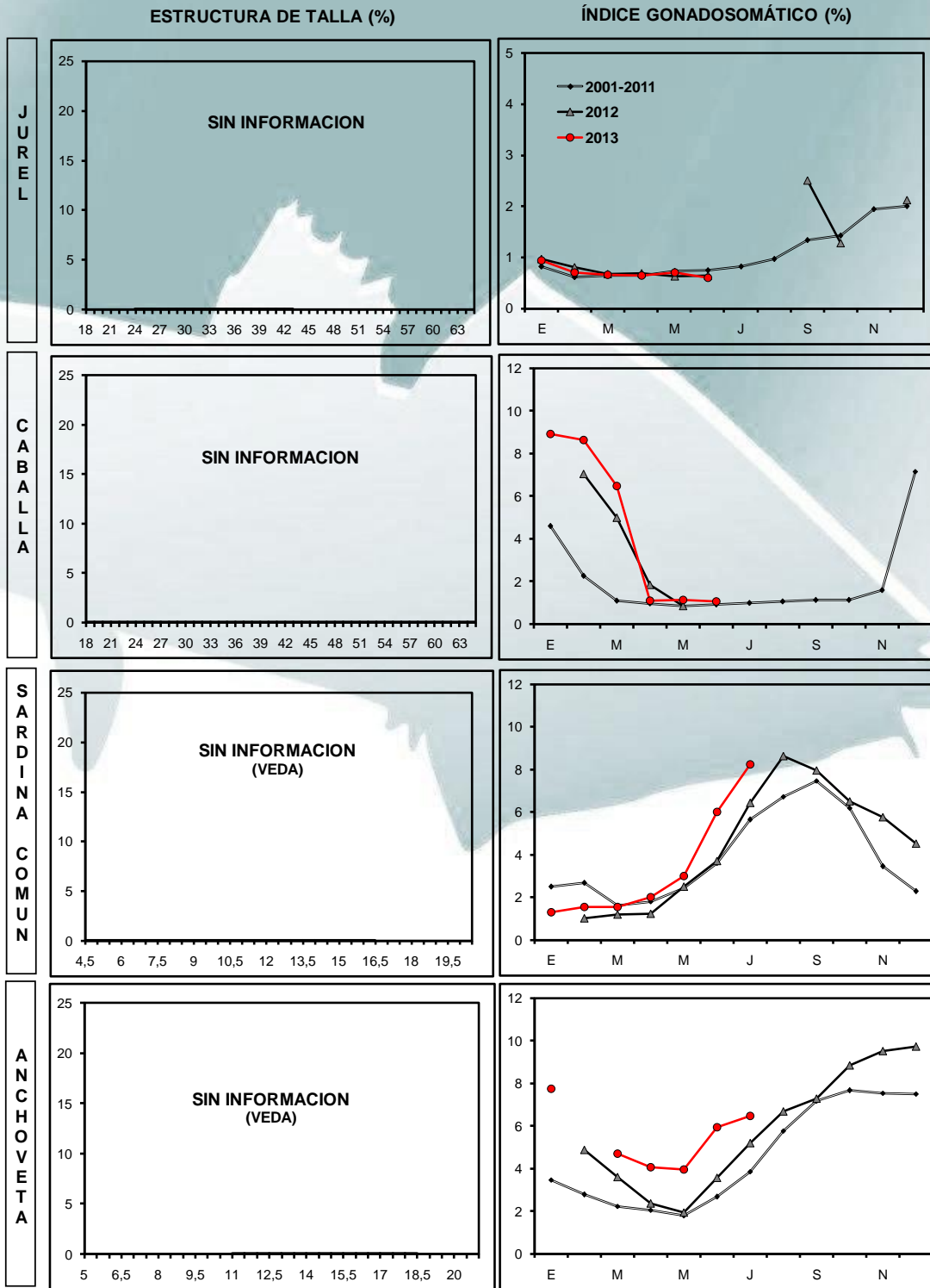
**Anchoveta** (*Engraulis ringens*). Recurso en veda reproductiva<sup>2</sup> (V-XIV Regiones). En la zona de **Chiloé**, no se registró captura de este recurso.

**Sardina austral** (*Sprattus fuegensis*). No se registra captura en la segunda quincena de agosto.

---

<sup>2</sup> A través del D. Ex. N° 747 del 25 de julio de 2013 de la Subsecretaría de Pesca (Mod. D. Ex N°115/98), se modifica la fecha de inicio de la veda biológica reproductiva de la sardina común y la anchoveta para las regiones V a XIV a partir del 30 de julio, manteniéndose el 21 de octubre como fecha de término.

## INDICADORES BIOLÓGICOS DE LA SEGUNDA QUINCENA DE AGOSTO 2013 Y PROMEDIO 2001-2012, ZONA CENTRO-SUR

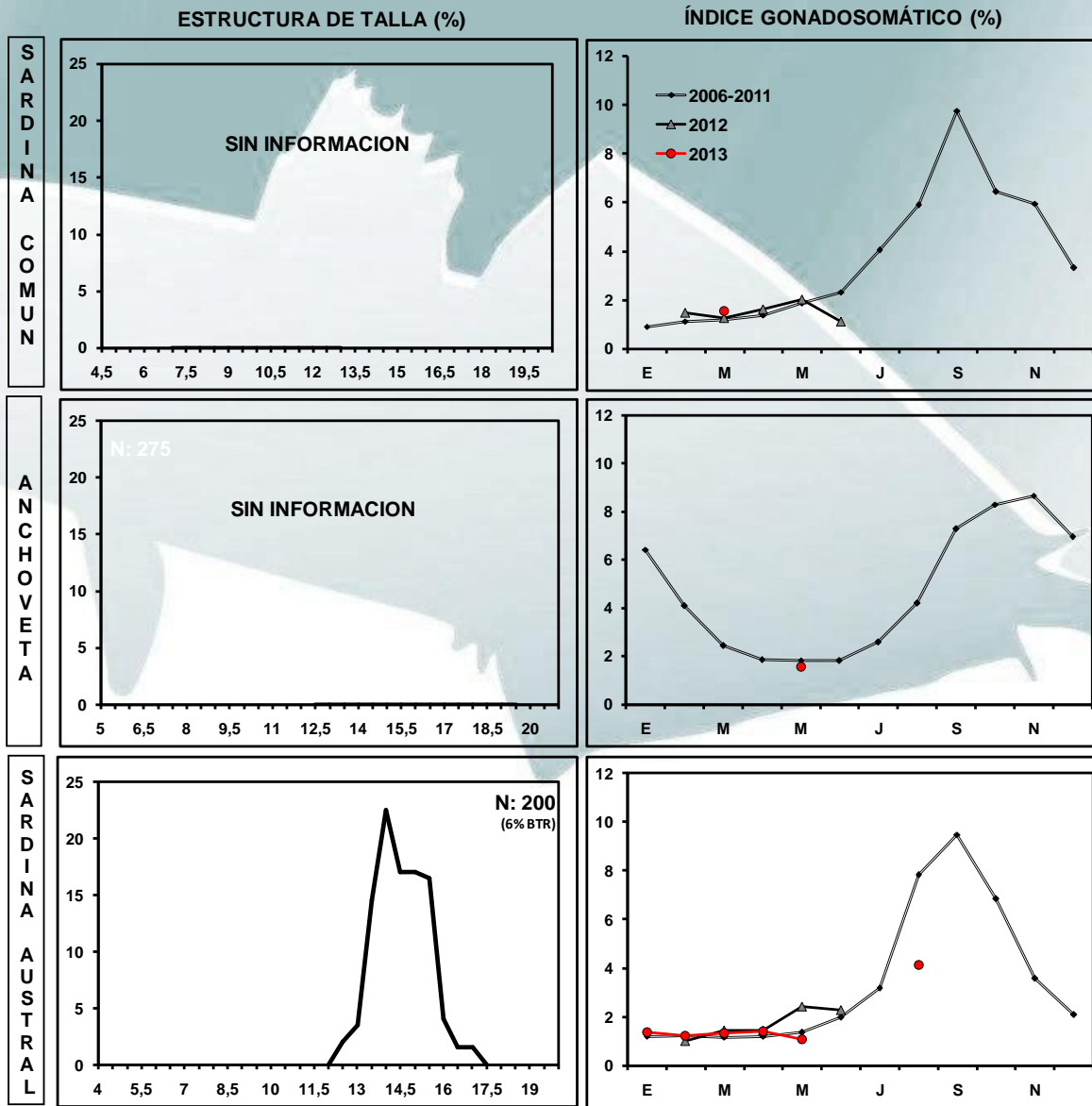


Nota: año 2013 datos preliminares

IGS CORRESPONDE A HEMBRAS SOBRE LA TALLA DE REFERENCIA

Fuente: IFOP, 2013

## INDICADORES BIOLÓGICOS DE LA SEGUNDA QUINCENA DE AGOSTO 2013 Y PROMEDIO 2006-2012, ZONA CHILOÉ (MAR INTERIOR)



Nota: año 2013 datos preliminares

IGS CORRESPONDE A HEMBRAS SOBRE LA TALLA DE REFERENCIA

Fuente: IFOP, 2013