



**INFORME QUINCENAL N°16  
(16 al 31 AGOSTO, 2012)**

ACTIVIDAD 1: SEGUIMIENTO GENERAL DE  
PESQUERÍAS DE PECES Y CRUSTÁCEOS  
Pesquería Pelágica Zona Centro-Sur 2012

**SUBPESCA / Septiembre 2012**



**INFORME QUINCENAL N°16  
(16 al 31 AGOSTO, 2012)**  
ACTIVIDAD 1: SEGUIMIENTO GENERAL DE  
PESQUERÍAS DE PECES Y CRUSTÁCEOS  
Pesquería Pelágica Zona Centro-Sur 2012  
**SUBPESCA / Septiembre 2012**

Asesoría integral para la toma de decisiones  
en pesca y acuicultura 2012

**REQUIRENTE**

**SUBSECRETARÍA DE PESCA**  
Subsecretario de Pesca  
**Pablo Galilea Carrillo**

**EJECUTOR**

**INSTITUTO DE FOMENTO PESQUERO, IFOP**

Jefe División Investigación Pesquera  
**Mauricio Braun Alegria**

Director Ejecutivo  
**Jorge Antonio Toro Da'Ponte**

**JEFE PROYECTO**

Antonio Aranis R.

**AUTORES**

Alejandra Gómez A.  
Antonio Aranis R.  
Marlene Ramírez E.



## INFORME QUINCENAL N° 16

### (V; VIII; XIV, X, XI REGIÓN) (16 al 31 AGOSTO, 2012) AÑO 02

A. GOMEZ A., A. ARANIS R., y M. RAMÍREZ E. ([alejandra.gomez@ifop.cl](mailto:alejandra.gomez@ifop.cl))

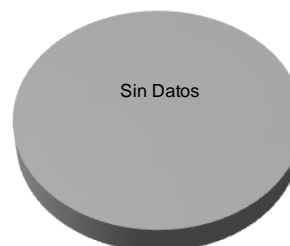
## DESEMBARQUE<sup>1</sup> DE PECES PELÁGICOS ORIENTADOS A PRODUCCION INDUSTRIAL

### V - XI REGIÓN

**Segunda quincena de agosto**

**Desembarque total : 0 t**

0 t sardina común	0 %
0 t jurel	0 %
0 t anchoveta	0 %
0 t sardina austral	0 %
0 t caballa	0 %
0 t otras especies	0 %
0 t total	0 %



*Nota:* La sardina común y la anchoveta se encuentran en veda biológica reproductiva desde el 8 de agosto hasta el 21 de octubre para las regiones V a XIV (D. Ex. N° 796 del 06 de agosto de 2012). A su vez, algunas empresas ya han completado sus cuotas pelágicas.

**Al 31 de agosto**

**Desembarque acumulado: 907.853 t**

cifra 18% menor respecto del 2011 (204 mil t) y 18% menor que el 2010 (199 mil t)

**Tabla 1 Desembarque acumulado a la fecha. (2012, 2011 y 2010)**

ACUMULADO	2012		2011		2010		Variación				
	t	%	t	%	t	%	2012 - 2011		2012 - 2010		
Recursos											
Sardina común	<b>610.184</b>	<b>67</b>	673.789	61	506.997	46	9 %	menor	20 %	mayor	
Jurel	<b>194.039</b>	<b>21</b>	170.219	15	239.235	22	14 %	mayor	19 %	menor	
Anchoveta	<b>54.135</b>	<b>6</b>	94.737	9	161.691	15	43 %	menor	67 %	menor	
Sardina austral	<b>19.116</b>	<b>2</b>	11.133	1	18.206	2	72 %	mayor	5 %	mayor	
Caballa	<b>7.583</b>	<b>1</b>	10.002	1	13.799	1	24 %	menor	45 %	menor	
Otras especies	<b>22.796</b>	<b>3</b>	152.213	14	166.510	15	85 %	menor	86 %	menor	
<b>TOTAL</b>	<b>907.853</b>	<b>100</b>	1.112.093	100	1.106.438	100	<b>18 %</b>	<b>menor</b>	<b>18 %</b>	<b>menor</b>	

**Tabla 2 Desembarque según flota acumulado a la fecha y total recursos. (2003 a 2012)**

Acumulado	2012	2011	2010	2009	2008	2007	2006	2005	2004	2003
Industrial	316.346	285.327	503.418	859.255	932.931	1.378.206	1.395.625	1.463.072	1.573.087	1.364.050
Artisanal	591.507	826.766	603.020	1.060.569	862.017	660.798	1.009.281	727.228	634.378	440.531
<b>Total</b>	<b>907.853</b>	<b>1.112.093</b>	<b>1.106.438</b>	<b>1.919.824</b>	<b>1.794.948</b>	<b>2.039.004</b>	<b>2.404.906</b>	<b>2.190.300</b>	<b>2.207.465</b>	<b>1.804.581</b>

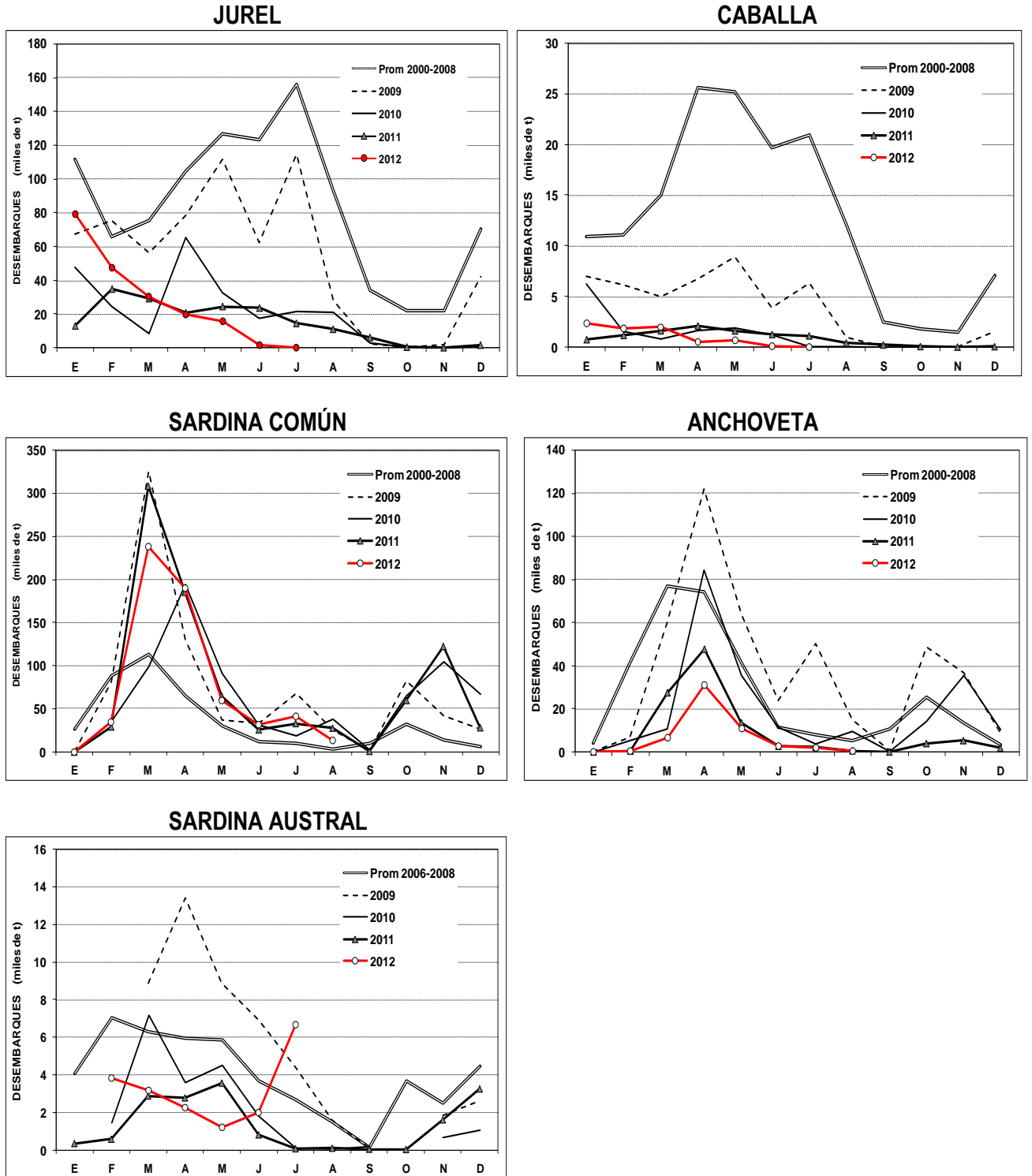
**Tabla 3 Desembarque por zona, en la quincena y acumulado a la fecha. (2012)**

Zonas	2° quincena		Acumulado 2012	
	t	%	t	%
San Antonio	0	0	40.352	4
Talcahuano	0	0	634.086	70
Valdivia	0	0	194.345	21
Chiloé	0	0	39.070	4
<b>T total</b>	<b>0</b>	<b>0</b>	<b>907.853</b>	<b>100</b>

<sup>1</sup> Elaborado por IFOP a través de información de Subsecretaría de Pesca. 2011 y 2012 datos preliminares

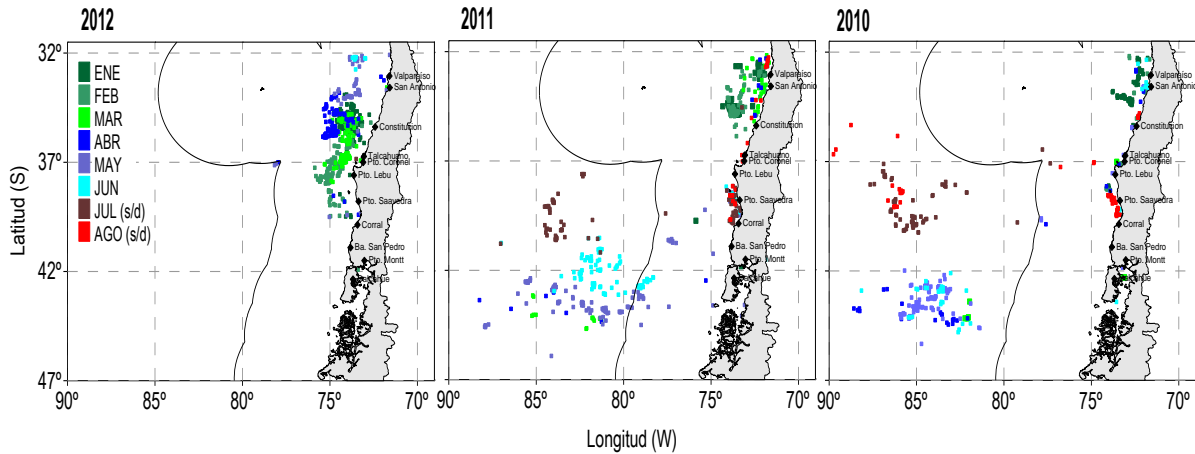


## DESEMBARQUE (t) MENSUAL 2009–2012 Y PROMEDIO 2000–2008 ZONA CENTRO-SUR





## DISTRIBUCIÓN ESPACIO-TEMPORAL DE LAS CAPTURAS DE JUREL A LA SEGUNDA QUINCENA DE AGOSTO 2010–2012 ZONA CENTRO-SUR



### Principales recursos según zona en la segunda quincena de agosto

Zona	Recurso A	Recurso B
San Antonio	s/d	
Talcahuano	s/d	
Valdivia	s/d	
Chiloé	s/d	

A: Principal ( $\geq 10\%$  de la captura total de la zona);  
s/d : sin datos

B: secundario e incidentales



## ASPECTOS BIOLÓGICOS RELEVANTES ZONA CENTRO-SUR

**Jurel** (*Trachurus murphyi*). No se registró actividad extractiva.

**Caballa** (*Scomber japonicus*). No se registró actividad extractiva

**Sardina común** (*Strangomera bentincki*). En la segunda quincena de agosto, no se registró actividad extractiva entre las zonas de **San Antonio-Valdivia** y **Chiloé**.

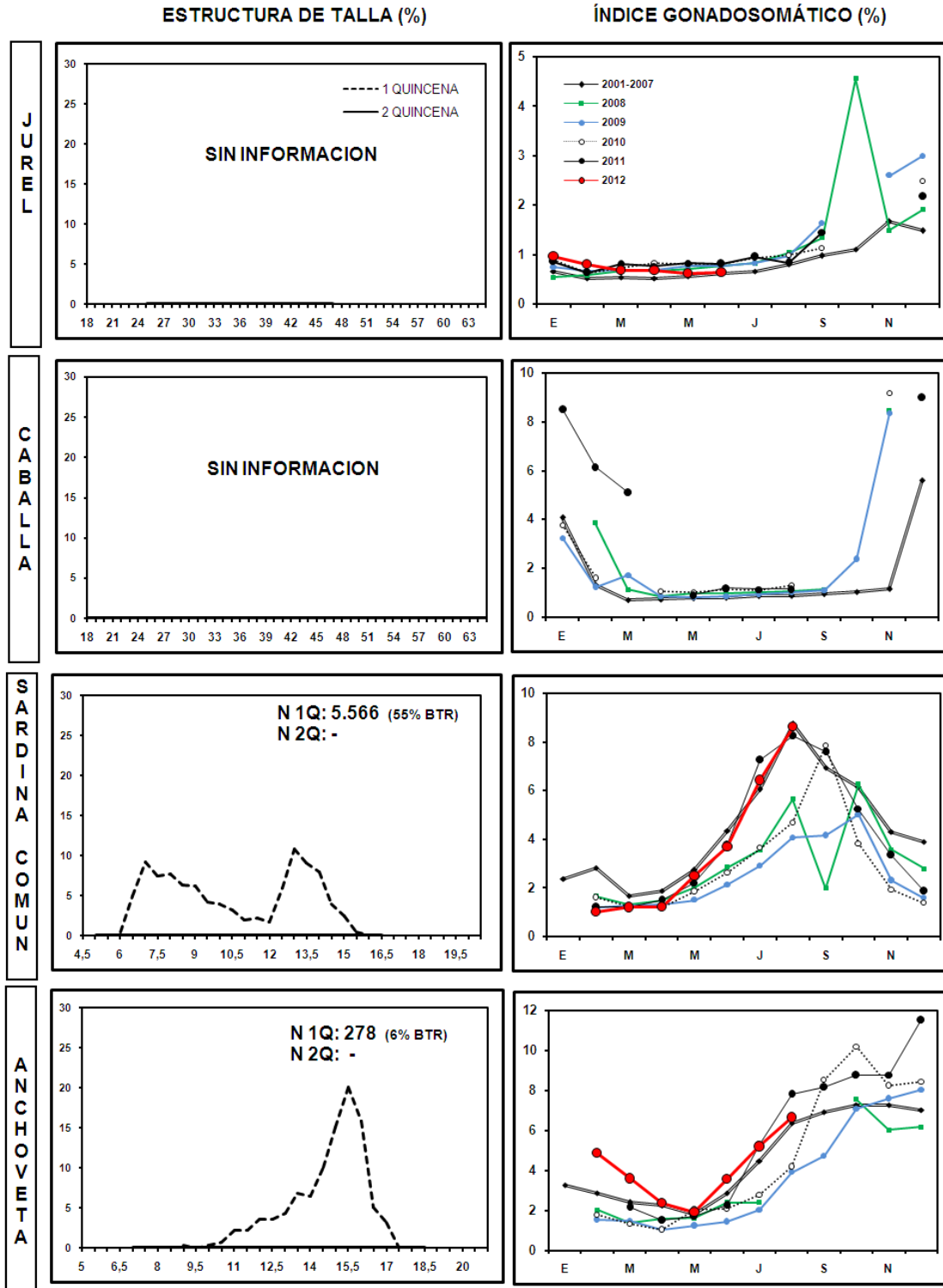
**Anchoveta** (*Engraulis ringens*). En la segunda quincena de agosto, no se registró actividad extractiva entre las zonas de **San Antonio-Valdivia** y **Chiloé**.

**Sardina austral** (*Sprattus fuegensis*). No se registró actividad extractiva en la zona de **Chiloé**.

A través del D. Ex. N° 796 del 06 de agosto de 2012 de la Subsecretaría de Pesca (Mod. D. Ex N°115/98), estableció la veda biológica reproductiva para la sardina común y la anchoveta entre el 8 de agosto hasta el 21 de octubre para las regiones V a XIV.



## PRIMERA Y SEGUNDA QUINCENA DE AGOSTO, 2012 ZONA CENTRO-SUR



Nota: año 2012 datos preliminares

IGS CORRESPONDE A HEMBRAS SOBRE LA TALLA DE REFERENCIA



## PRIMERA Y SEGUNDA QUINCENA DE AGOSTO, 2012 ZONA CHILOÉ (MAR INTERIOR)

