



**INFORME QUINCENAL N° 17
(01 al 15 SEPTIEMBRE, 2013)**

Asesoría Integral para la Toma de Decisiones en Pesca y Acuicultura, 2013

Programa de Seguimiento de las Pesquerías

Pelágicas Zona Centro-Sur 2013

SUBSECRETARÍA DE ECONOMÍA / Octubre 2013



**INFORME QUINCENAL N° 17
(01 al 15 SEPTIEMBRE, 2013)**

Programa de Seguimiento de las Pesquerías
Pelágicas Zona Centro-Sur 2013

SUBSECRETARÍA DE ECONOMÍA / Octubre 2013

Asesoría Integral para la Toma de Decisiones
en Pesca y Acuicultura 2013

REQUIRENTE

SUBSECRETARÍA DE ECONOMÍA
Subsecretario de economía:
Tomás Flores Jaña

EJECUTOR

INSTITUTO DE FOMENTO PESQUERO

Jefe División Investigación Pesquera
Jorge Castillo Pizarro

Director Ejecutivo
José Luis Blanco García

JEFE PROYECTO

Antonio Aranis Rodríguez

AUTORES

Alejandra Gómez A.
Antonio Aranis R.



INFORME QUINCENAL N° 17

(V; VIII; XIV, X, XI REGIÓN) (01 al 15 SEPTIEMBRE, 2013) AÑO 03

A. GOMEZ A., y A. ARANIS R. (alejandra.gomez@ifop.cl)

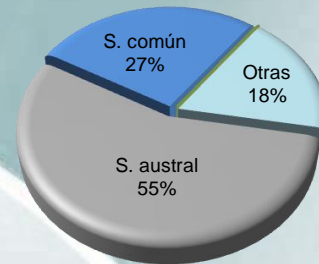
DESEMBARQUE¹ DE PECES PELÁGICOS ORIENTADOS A PRODUCCION INDUSTRIAL

V - XI REGIÓN

Primera quincena de septiembre

Desembarque total: **382 t**

103 t sardina común	27,0 %
0 t jurel	0,0 %
2 t anchoveta	0,5 %
212 t sardina austral	55,5 %
0 t caballa	0,0 %
65 t otras especies	17,0 %
382 t total	100 %



Al 15 de septiembre Desembarque acumulado: **413.275** cifra 56% menor respecto del 2012 (522 mil t) y 63% menor que el 2011 (704 mil t).

Tabla 1 Desembarque acumulado a la fecha. (2013, 2012 y 2011)

ACUMULADO	2013		2012		2011		Variación				
	t	%	t	%	t	%	2013 - 2012		2013 - 2011		
Recursos											
Sardina común	158.855	38	633.913	68	674.178	60	75 %	menor	76 %	menor	
Jurel	155.518	38	195.933	21	174.840	16	21 %	menor	11 %	menor	
Anchoveta	36.062	9	54.819	6	94.755	8	34 %	menor	62 %	menor	
Sardina austral	20.705	5	19.122	2	11.158	1	8 %	mayor	86 %	mayor	
Caballa	13.247	3	7.599	1	10.150	1	74 %	mayor	31 %	mayor	
Otras especies	28.888	7	23.270	2	152.375	14	24 %	mayor	81 %	menor	
TOTAL	413.275	100	934.656	100	1.117.456	100	56 %	menor	63 %	menor	

Tabla 2 Desembarque acumulado a la fecha, según flota y total recursos. (2004 a 2013)

Acumulado	2013	2012	2011	2010	2009	2008	2007	2006	2005	2004
Industrial	182.156	316.364	288.744	504.309	861.361	950.476	1.401.532	1.411.200	1.480.853	1.626.131
Artisanal	231.119	618.292	828.712	606.241	1.062.446	864.324	666.501	1.017.440	728.814	659.296
Total	413.275	934.656	1.117.456	1.110.550	1.923.807	1.814.800	2.068.033	2.428.640	2.209.667	2.285.427

Tabla 3 Desembarque por zona, en la quincena y acumulado a la fecha. (2013)

Zona	1 ^{ra} quincena		Acumulado 2013	
	t	%	t	%
San Antonio	0	0	79.133	19
Talcahuano	3	1	232.944	56
Valdivia	0	0	72.036	17
Chiloé	354	93	25.272	6
Guaitecas	25	7	3.890	1
Total	382	100	413.275	100

¹Datos preliminares procesados por IFOP a través de información de Subsecretaría de Pesca, 2012 y 2013.



DESEMBARQUE (t) MENSUAL 2011-2013 Y PROMEDIO 2000-2010 ZONA CENTRO-SUR

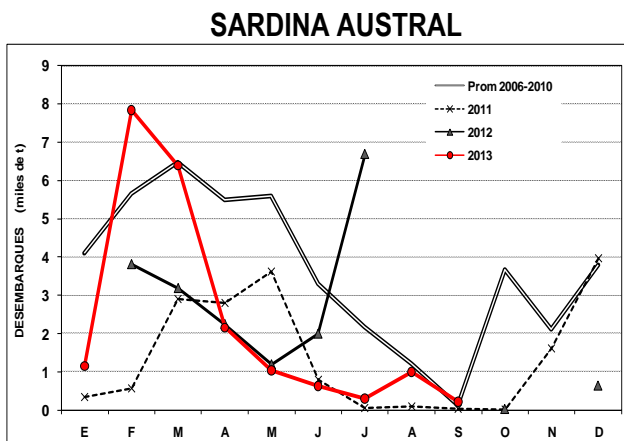
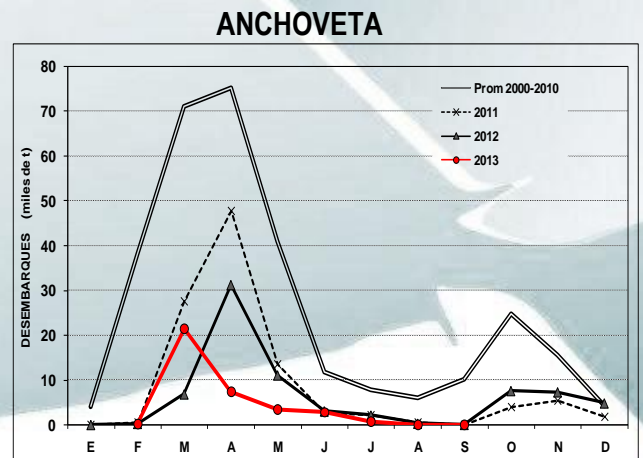
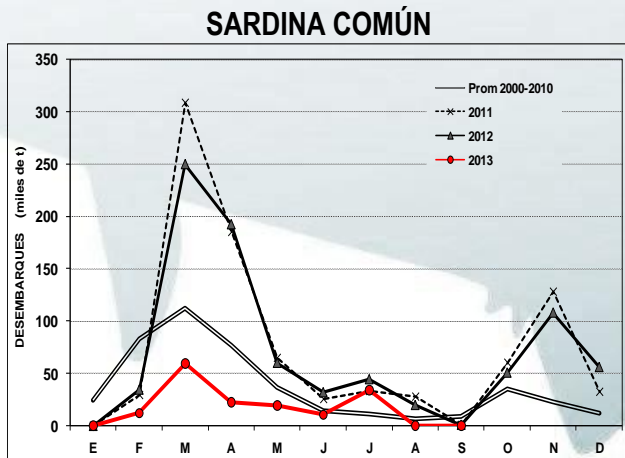
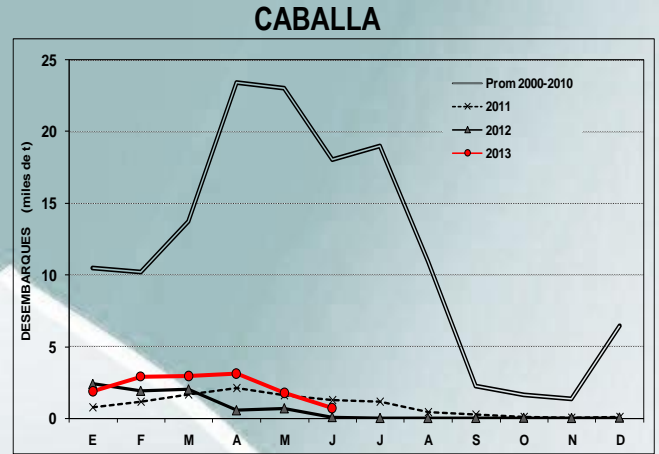
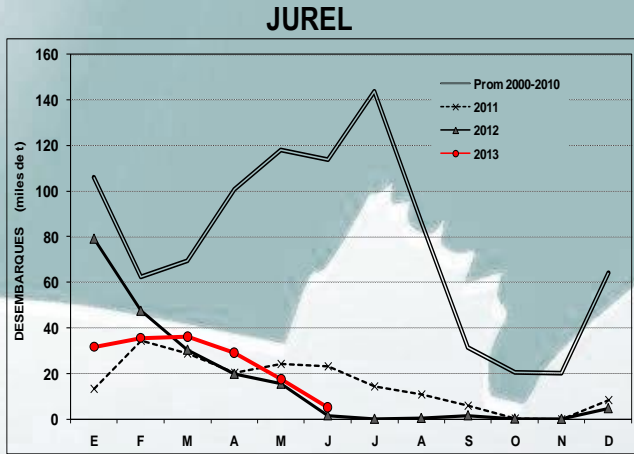


Tabla 4 Desembarque mensual de los principales recursos pelágicos, acumulado a la fecha. (2013)

Mes	S. COMUN	JUREL	ANCHOVETA	S. AUSTRAL	CABALLA
E	367	31.806			1.150
F	12.117	35.683	252		7.840
M	59.665	36.248	21.383		6.389
A	22.558	29.046	7.400		2.154
M	19.639	17.609	3.424		1.037
J	10.494	5.126	2.811		631
J	33.906		789		299
A	6		0,3		992
S	103		2		212
Acumulado	158.855	155.518	36.062		20.705

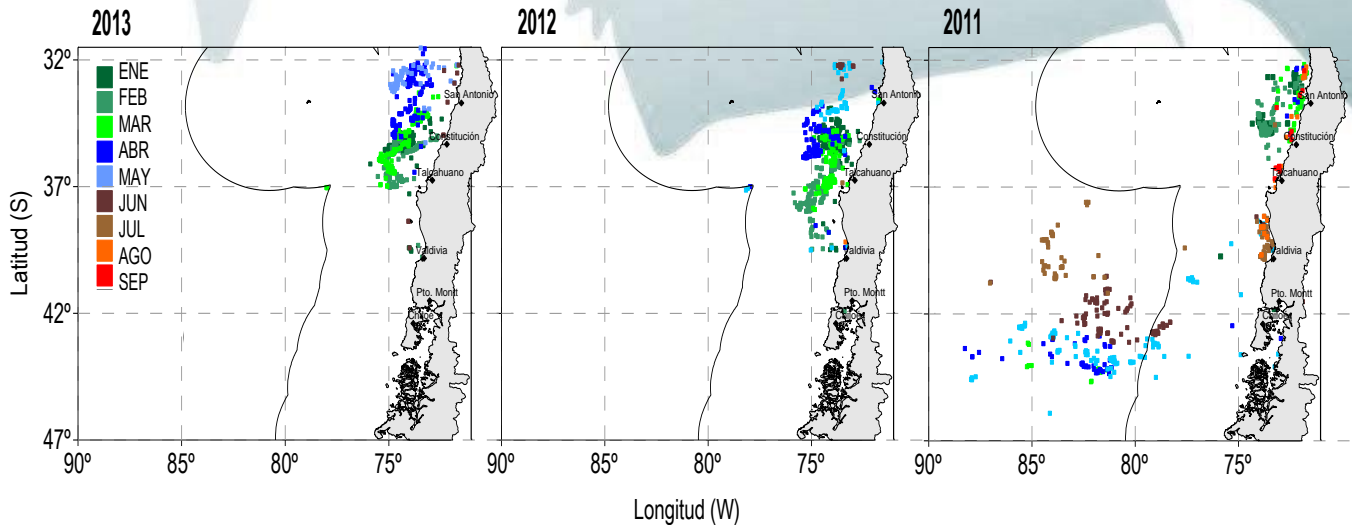
Principales recursos desembarcados según zona en la primera quincena de septiembre

Zona	Recurso A	Recurso B
San Antonio	s/d	s/d
Talcahuano	Sardina común	s/d
Valdivia	s/d	s/d
Chiloé (artesanal)	Sardina Austral Sardina Común Bacaladillo o Mote	Anchoveta Pampanito Langostino Enano
Guaitecas (artesanal)	Sardina Austral	s/d

A: Principal ($\geq 10\%$ de la captura total de la zona);
s/d : sin datos

B: secundario e incidentales

DISTRIBUCIÓN ESPACIO-TEMPORAL DE LAS CAPTURAS DE JUREL A LA PRIMERA QUINCENA DE SEPTIEMBRE 2011; 2012 Y 2013 ZONA CENTRO-SUR



Fuente: IFOP, 2013



ASPECTOS BIOLÓGICOS RELEVANTES ZONA CENTRO-SUR

Jurel (*Trachurus murphyi*). No se registró captura para la primera quincena de septiembre.

Caballa (*Scomber japonicus*). No se registró captura para la primera quincena de septiembre.

Sardina común (*Strangomera bentincki*). Recurso en veda reproductiva² (V-XIV Regiones). La captura registrada fue obtenida a través del FIP "Evaluación de Stock Desovante de Anchoveta y Sardina Común, V - XIV Regiones, 2013". En la zona de **Chiloé**, se registra escasa captura de este recurso.

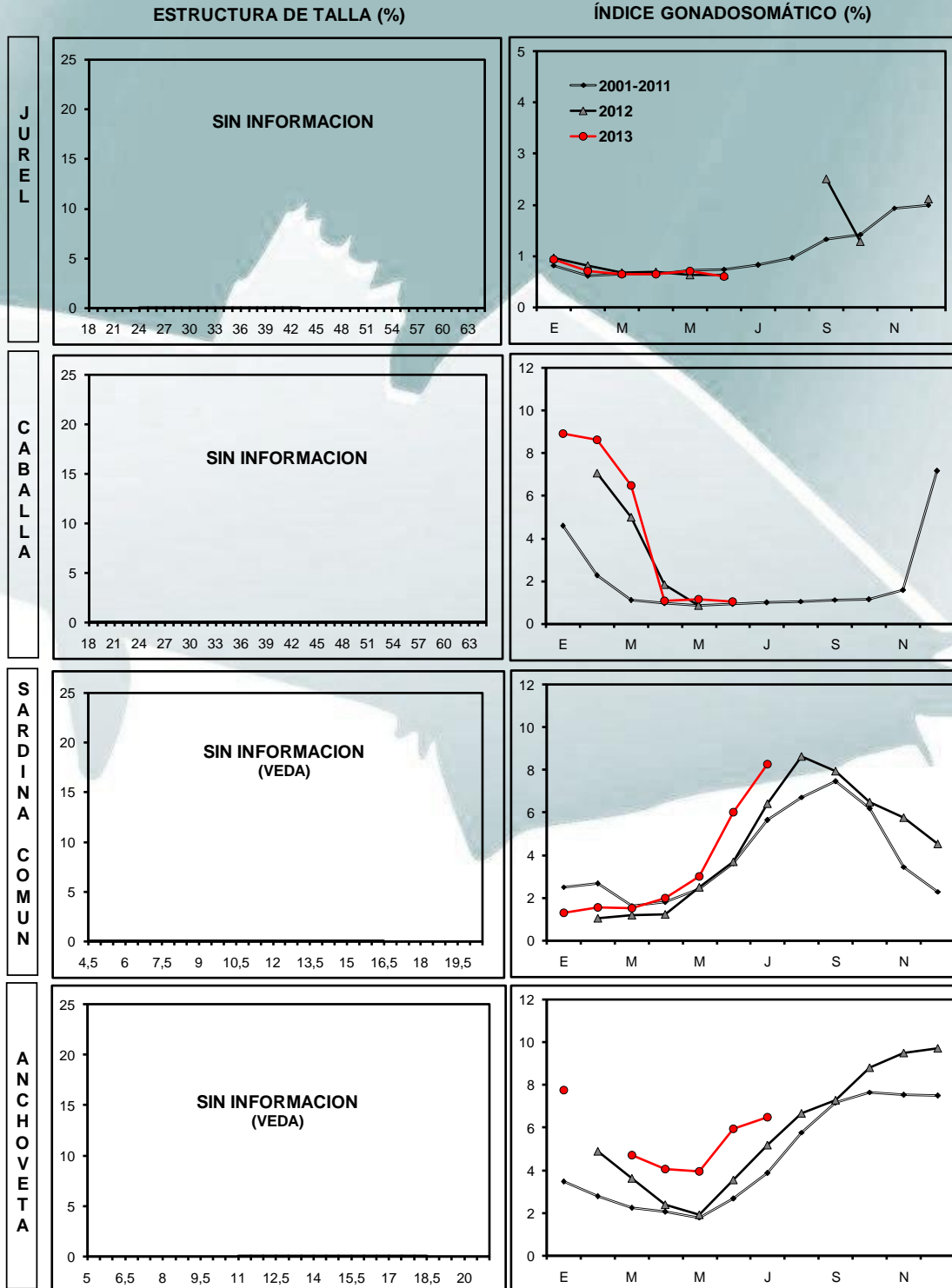
Anchoveta (*Engraulis ringens*). Recurso en veda reproductiva² (V-XIV Regiones). En la zona de **Chiloé**, se registra escasa captura de este recurso.

Sardina austral (*Sprattus fuegensis*). El análisis de **300 ejemplares** de la zona de **Chiloé** fue sustentado por longitudes que oscilaron entre 11,5 cm y 17,0 cm LT, con moda en 14,0 cm, encontrándose el 32% de los ejemplares bajo la talla de referencia (<13,5 cm). Se observa intensa actividad reproductiva con IGS³ de 11,3 y del PHA³ (70%).

² A través del D. Ex. N° 747 del 25 de julio de 2013 de la Subsecretaría de Pesca (Mod. D. Ex N°115/98), se modifica la fecha de inicio de la veda biológica reproductiva de la sardina común y la anchoveta para las regiones V a XIV a partir del 30 de julio, manteniéndose el 21 de octubre como fecha de término.

³ (*) IGS Corresponde a las hembras sobre la talla de referencia para cada una de las especies analizadas.
PHA: Proporción de Hembras Activas

INDICADORES BIOLÓGICOS DE LA PRIMERA QUINCENA DE SEPTIEMBRE 2013 Y PROMEDIO 2001-2012, ZONA CENTRO-SUR

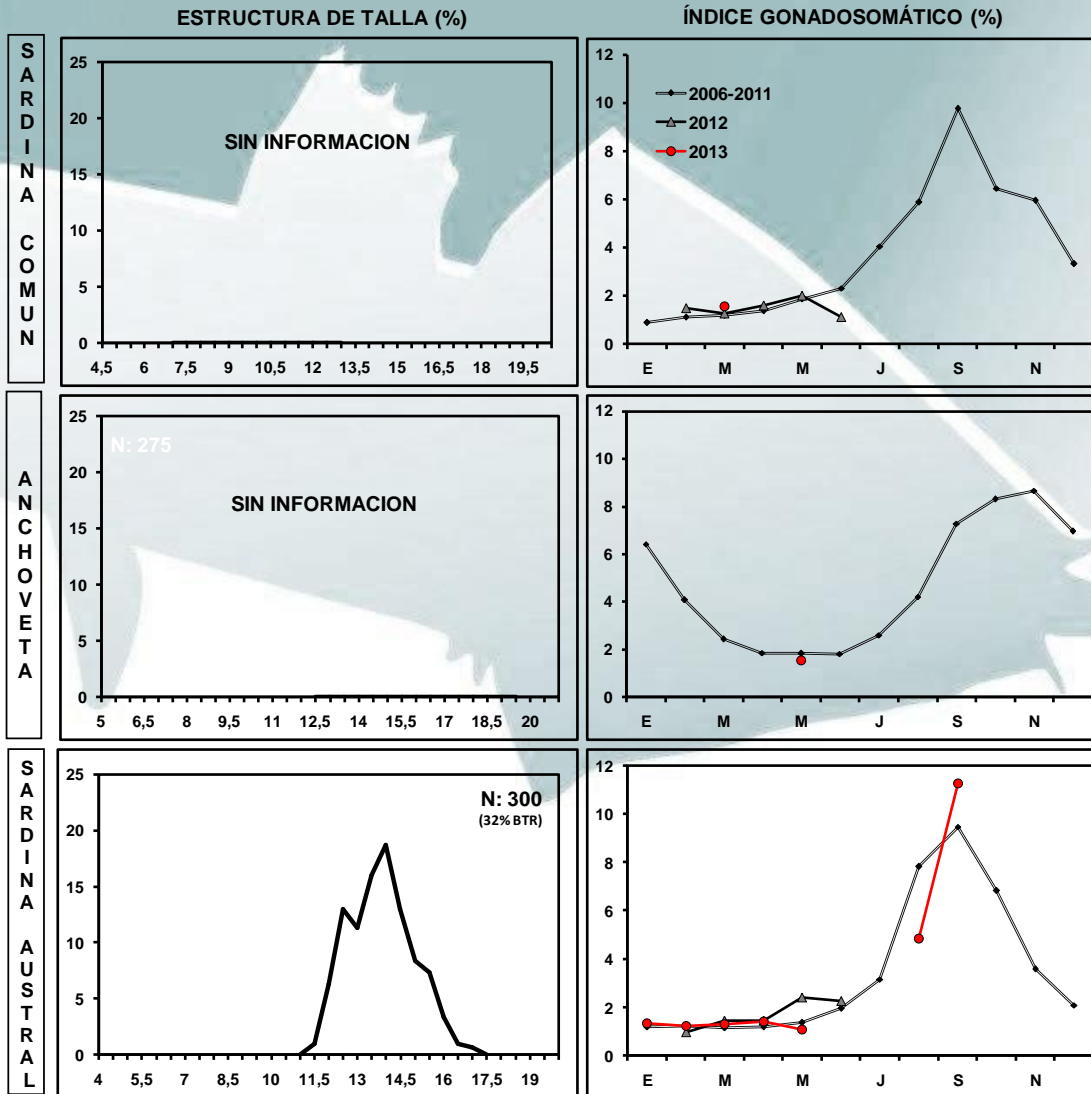


Nota: año 2013 datos preliminares

IGS CORRESPONDE A HEMBRAS SOBRE LA TALLA DE REFERENCIA

Fuente: IFOP, 2013

INDICADORES BIOLÓGICOS DE LA PRIMERA QUINCENA DE SEPTIEMBRE 2013 Y PROMEDIO 2006-2012, ZONA CHILOÉ (MAR INTERIOR)



Nota: año 2013 datos preliminares

IGS CORRESPONDE A HEMBRAS SOBRE LA TALLA DE REFERENCIA

Fuente: IFOP, 2013