



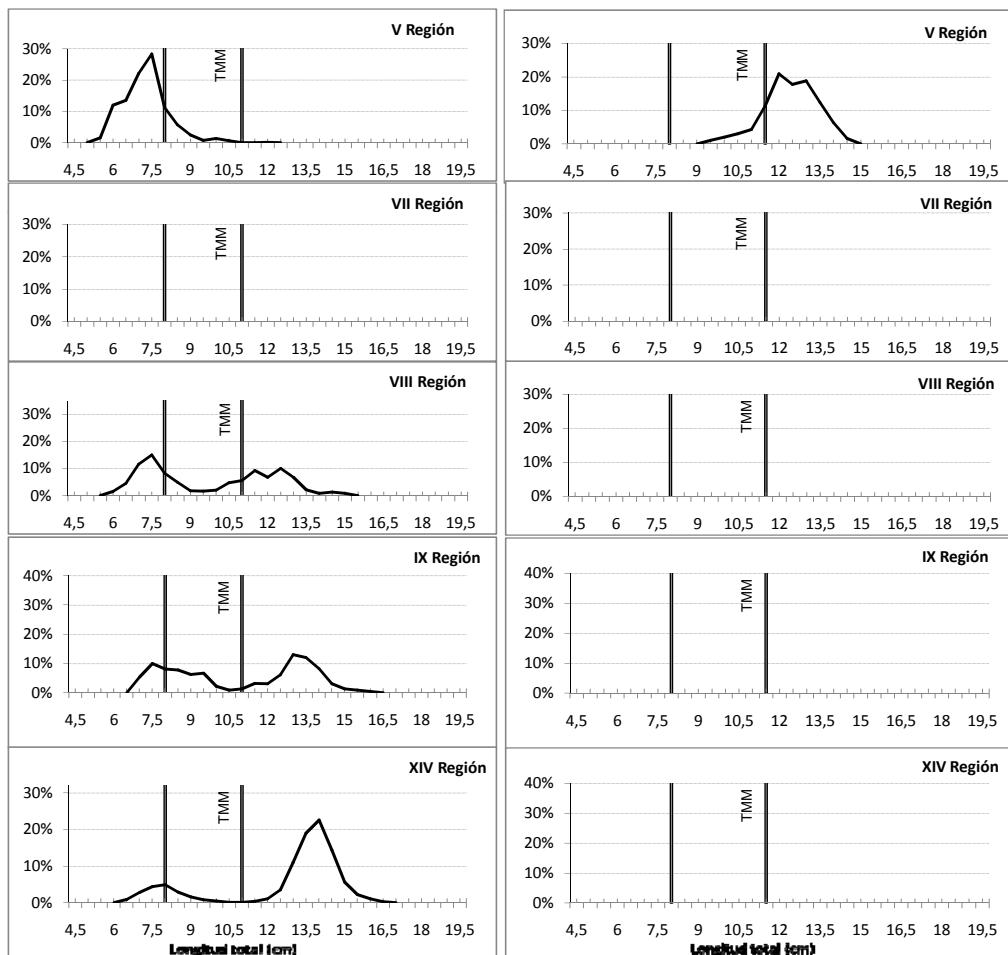
FLOTA TOTAL

Periodo muestreo
1 al 4 de julio

ESPECIE	REGIÓN	CAPTURA MUESTREADA (t)	N° EJEMPLARES	N° VIAJES	RANGO DE TALLA (cm)	MODA (cm)	% BAJO TPM*	% ≤8,0 cm.
S. Común	V	51	254	2	5,5 - 12,0	7,5	99,9	88,9
	VII							
	VIII	127	470	4	6,0 - 15,0	7,5	61,8	66,3
	IX	99	231	2	7,0 - 16,0	13,0	48,5	48,2
	XIV	548	1.849	11	6,5 - 16,5	14,0	19,0	68,7
Anchoveta	V	32	218	2	9,5 - 14,5	12,0	21,9	0,0
	VII							
	VIII	43	211	3	12,0 - 18,50	16,5	0,0	0,0
	IX							
	XIV							

Estructura de talla de sardina común

Estructura de talla de anchoveta



Regiones	Latitud (S)	
	Limite Norte	Limite Sur
V	33°53'43	34°11'00
VII	34°41'00	36°00'39
VIII	36°00'39	38°28'35
IX	38°28'35	39°23'12
XIV	39°23'12	40°14'30

Nota:

Información preliminar

* TMM: Talla Media Madurez



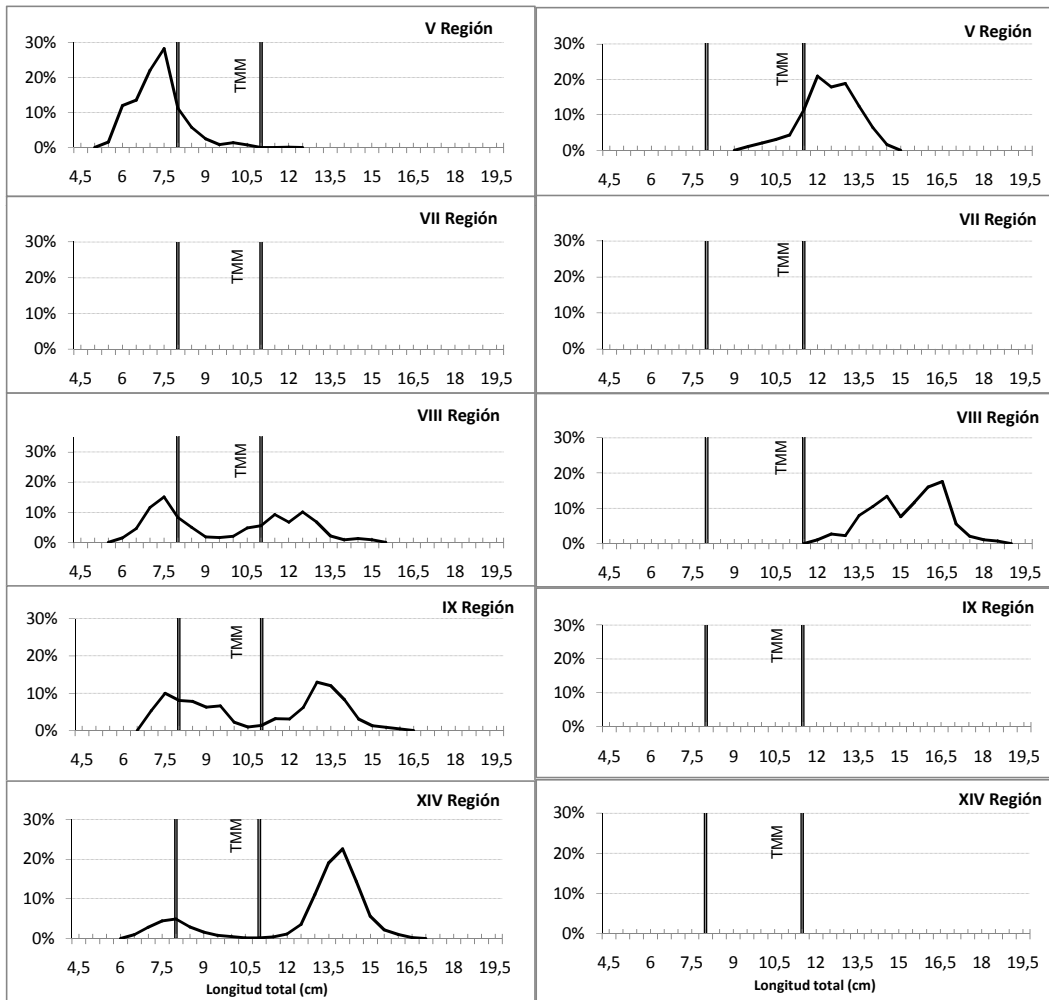
FLOTA ARTESANAL

Periodo muestreo
1 al 4 de julio

ESPECIE	REGIÓN	CAPTURA MUESTREADA (t)	N° EJEMPLARES	N° VIAJES	RANGO DE TALLA (cm)	MODA (cm)	% BAJO TPM*	% ≤8,0 cm.
S. Común	V	51	254	2	5,5 - 12,0	7,5	99,9	88,9
	VII							
	VIII	127	470	4	6,0 - 15,0	7,5	61,8	66,3
	IX	99	231	2	7,0 - 16,0	13,0	48,5	48,2
	XIV	548	1.849	11	6,5 - 16,5	14,0	19,0	68,7
Anchoveta	V	32	218	2	9,5 - 14,5	12,0	21,9	0,0
	VII							
	VIII	43	211	3	12,0 - 18,50	16,5	0,0	0,0
	IX							
	XIV							

Estructura de talla de sardina común

Estructura de talla de anchoveta



Regiones	Latitud (S)	
	Limite Norte	Limite Sur
V	33°53'43	34°41'00
VII	34°41'00	36°00'39
VIII	36°00'39	38°28'35
IX	38°28'35	39°23'12
XIV	39°23'12	40°14'30

Nota:
Información preliminar

FLOTA INDUSTRIAL



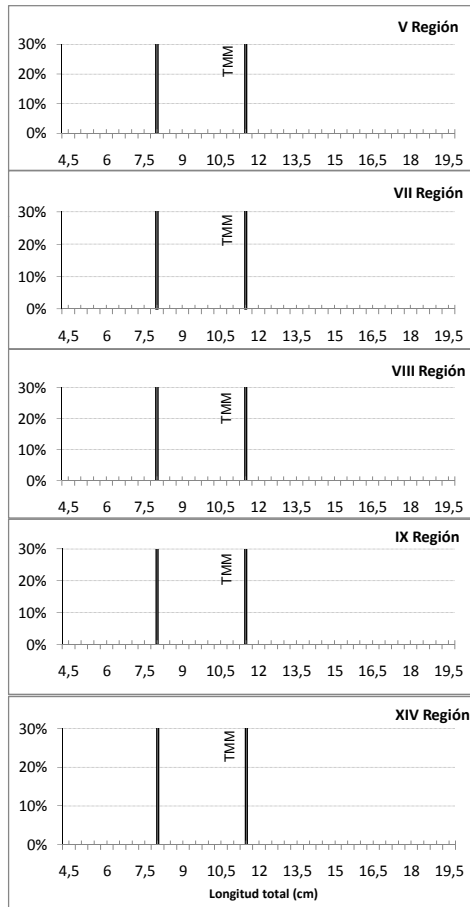
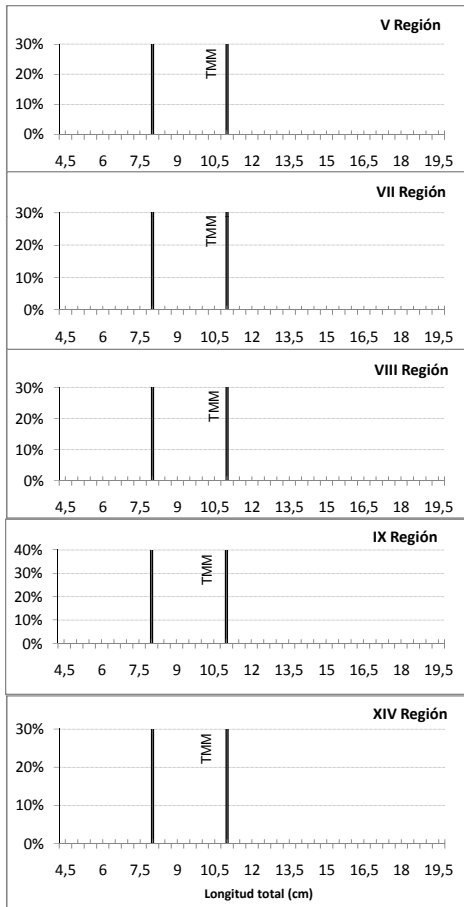
Periodo muestreo
1 al 4 de julio

ESPECIE	REGIÓN	CAPTURA MUESTREADA (t)	N° EJEMPLARES	N° VIAJES	RANGO DE TALLA (cm)	MODA (cm)	% BAJO TPM*	% ≤8,0 cm.
S. Común	V							
	VII							
	VIII							
	IX							
	XIV							
Anchoqueta	V							
	VII							
	VIII							
	IX							
	XIV							
	X							

No se registra actividad

Estructura de talla de sardina común

Estructura de talla de anchoqueta



Regiones	Latitud (S)	
	Límite Norte	Límite Sur
V	33°53'43	34°41'00
VII	34°41'00	36°00'39
VIII	36°00'39	38°28'35
IX	38°28'35	39°23'12
XIV	39°23'12	40°14'30

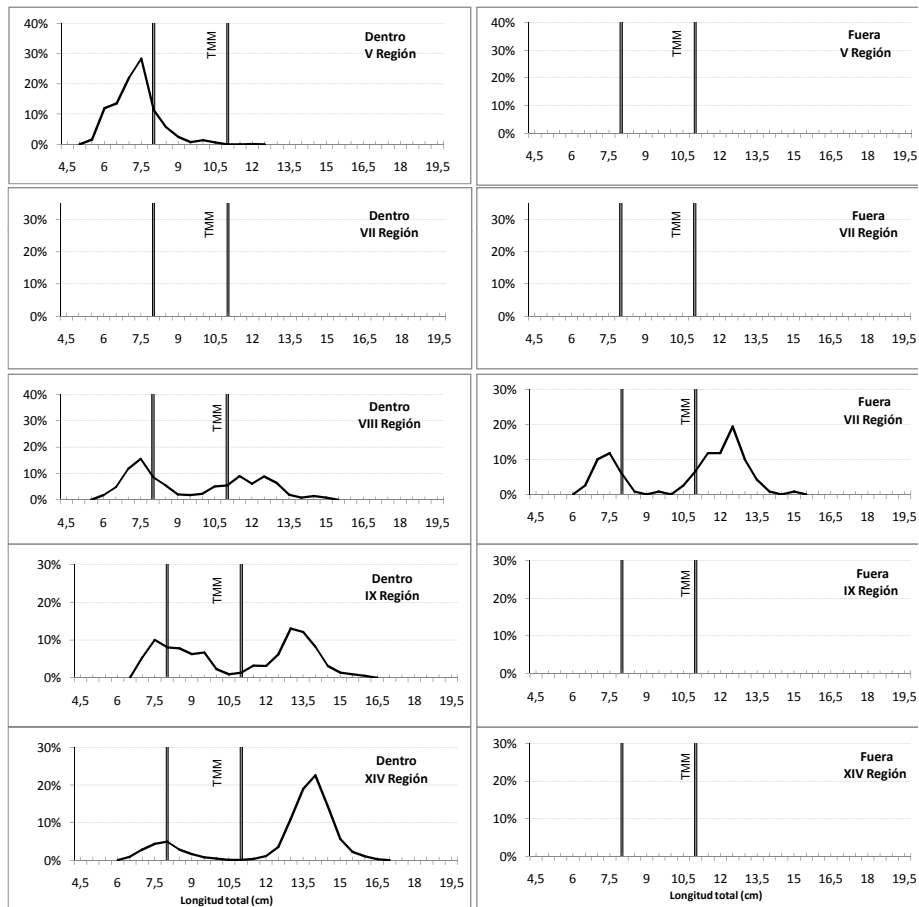
* TMM: Talla Media Madurez

Información preliminar



Periodo muestreo 1 al 4 de julio										
REGIÓN	LOCALIZACION	CAPTURA MUESTREADA (t)	N° EJEMPLARES	N° VIAJES	RANGO DE TALLA (cm)	MODA (cm)	% BAJO TPM*	% ≤8,0 cm.	FLOTA	CATEGORIA N° NAVES
V REGION	Dentro 5mn	51	254	2	5,5 - 12,0	7,5	99,9	88,9	ART	<12 12-15 >15
	Fuera 5mn									<12 12-15 >15
VII REGION	Dentro 5mn									<12 12-15 >15
	Fuera 5mn									<12 12-15 >15
VIII REGION	Dentro 5mn	112	351	3	6,0 - 15,0	7,5	64,6	65,7	ART	<12 12-15 >15
	Fuera 5mn	15	119	1	6,5 - 15,0	12,5	41,2	73,5	ART	<12 12-15 >15
IX REGION	Dentro 5mn	99	231	2	7,0 - 16,5	13,0	48,5	48,2	ART	<12 12-15 >15
	Fuera 5mn									<12 12-15 >15
XIV REGION	Dentro 5mn	548	1.849	11	9,5 - 16,0	14,0	19,0	68,7	ART	<12 12-15 >15
	Fuera 5mn									<12 12-15 >15

Estructura de talla de sardina común



Latitud (S)		
Regiones	Limite Norte	Limite Sur
V	33°53'43"	34°41'00"
VII	34°41'00"	36°00'39"
VIII	36°00'39"	38°28'35"
IX	38°28'35"	39°23'12"
XIV	39°23'12"	40°14'30"

* TMM: Talla Media Madurez

Nota:
Información preliminar

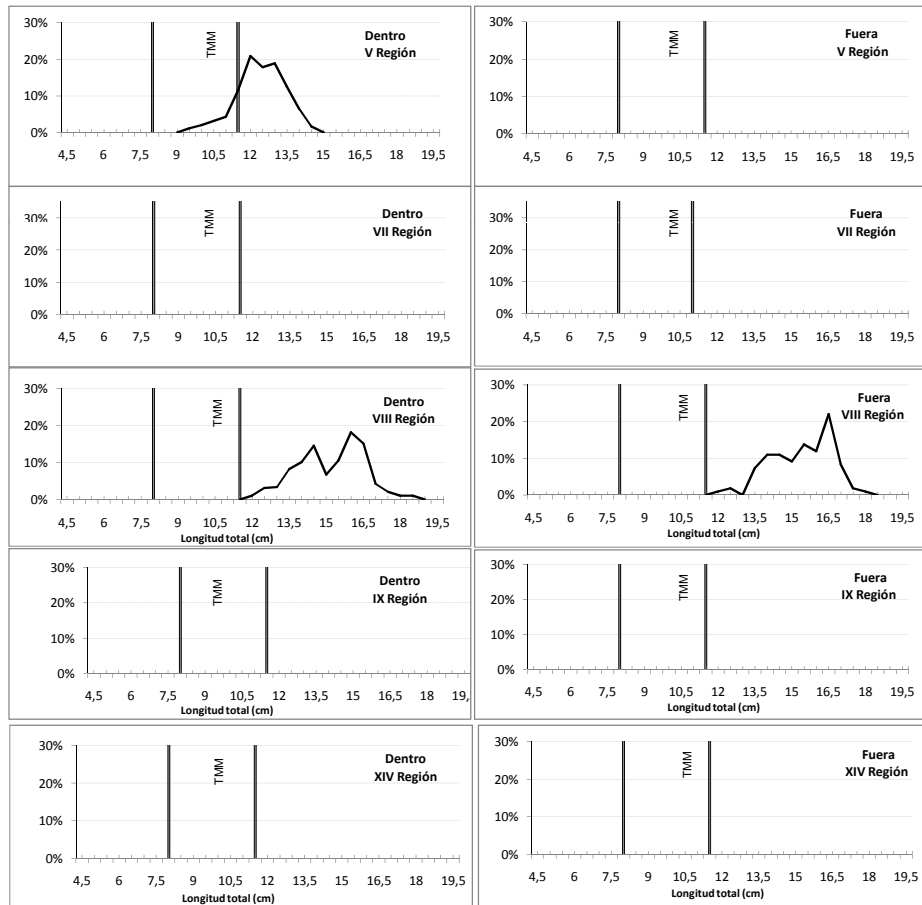




Periodo muestreo
1 al 4 de julio

REGIÓN	LOCALIZACION	CAPTURA MUESTREADA (t)	N° EJEMPLARES	N° VIAJES	RANGO DE TALLA (cm)	MODA (cm)	% BAJO TPM*	% ≤8,0 cm.	FLOTA	CATEGORIA N° NAVES
V REGIÓN	Dentro 5mn	32	218	2	9,5 - 14,5	12,0	21,9	0,0	ART	<12 12-15 >15
	Fuera 5mn									<12 12-15 >15
VII REGIÓN	Dentro 5mn									<12 12-15 >15
	Fuera 5mn									<12 12-15 >15
VIII REGIÓN	Dentro 5mn	28	102	2	12,0 - 18,5	16,0	0,0	0,0	ART	<12 12-15 >15
	Fuera 5mn	15	109	1	12,0 - 18,0	16,5	0,0	0,0	ART	<12 12-15 >15
IX REGIÓN	Dentro 5mn									<12 12-15 >15
	Fuera 5mn									<12 12-15 >15
XIV REGIÓN	Dentro 5mn									<12 12-15 >15
	Fuera 5mn									<12 12-15 >15

Estructura de talla de Anchoveta



Latitud (S)		
Regiones	Limite Norte	Limite Sur
V	33°5'34.3	34°41'00
VII	34°41'00	36°00'39
VIII	36°00'39	38°28'35
IX	38°28'35	39°23'12
XIV	39°23'12	40°14'30

* TMM: Talla Media Madurez

Nota:
Información preliminar

