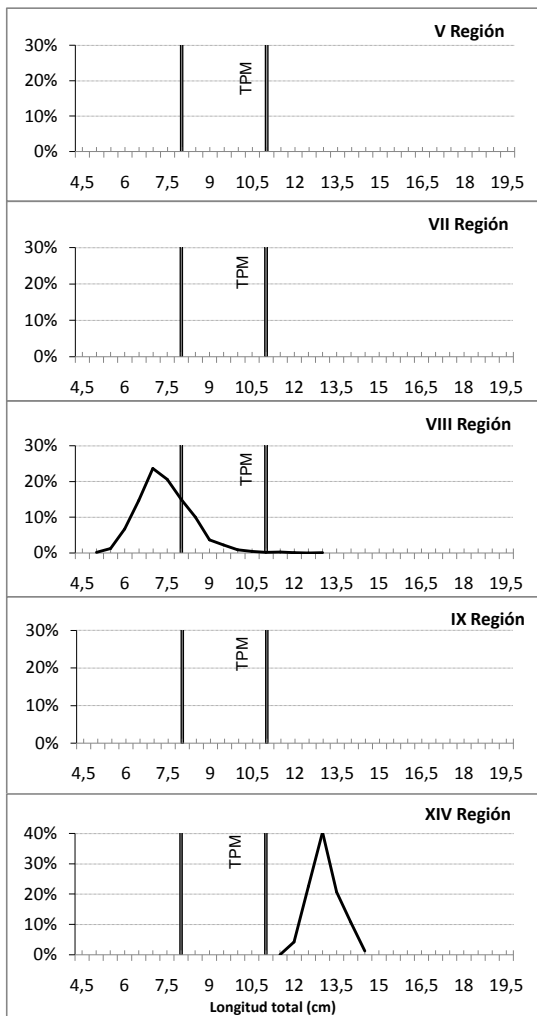


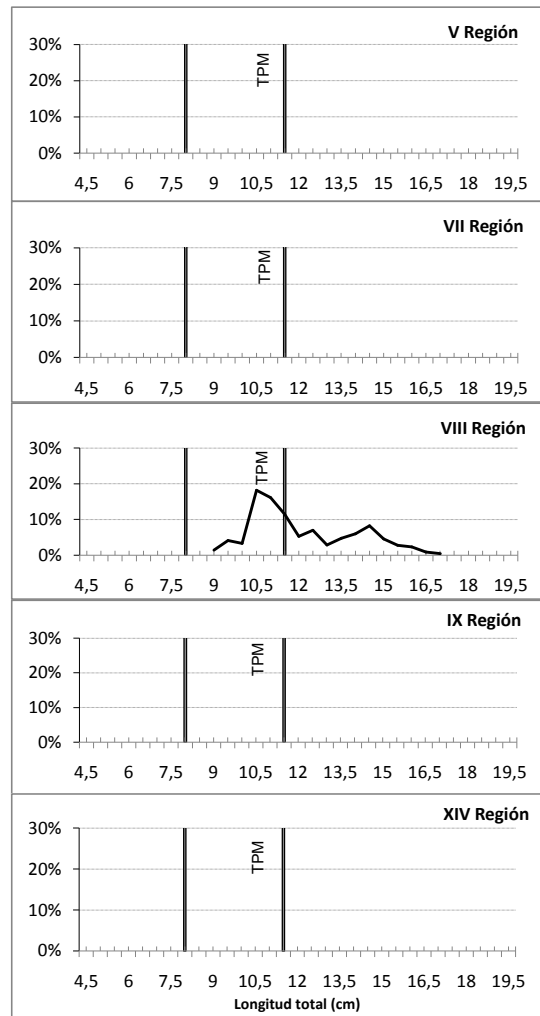


Período muestreo 16 al 18 de abril								
ESPECIE	REGIÓN	CAPTURA MUESTREADA (t)	N° EJEMPLARES	N° VIAJES	RANGO DE TALLA (cm)	MODA (cm)	% BAJO	% ≤8,0 cm.
S. Común	V							
	VII							
	VIII	644	1.404	13	5,0 - 13,0	7,0	99,5	82,5
	IX							
	XIV	135	205	2	12,0 - 14,5	13,5	0,0	0,0
Anchoveta	V							
	VII							
	VIII	140	330	4	9,0 - 17,0	10,5	54,7	0,0
	IX							
	XIV							

Estructura de talla de sardina común



Estructura de talla de anchoveta



Latitud (S)		
Regiones	Limite Norte	Limite Sur
V	33°53'43	34°41'00
VII	34°41'00	36°00'39
VIII	36°00'39	38°28'35
IX	38°28'35	39°23'12
XIV	39°23'12	40°14'30

Nota:
Información preliminar

Sólo un viaje de sardina común de la XIV Región
se captura dentro de las 5 mn.

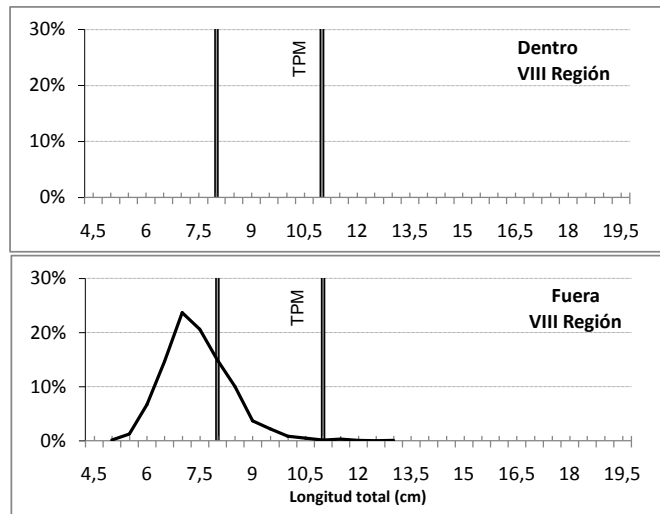
* TPM: Talla de Primera Madurez



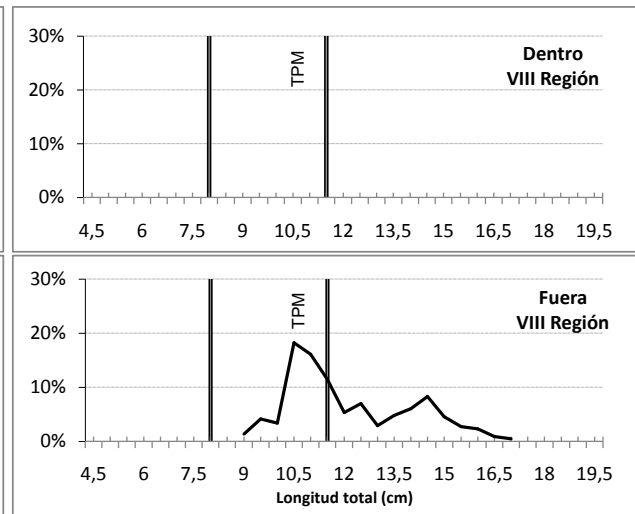
Periodo muestreo
16 al 18 de abril

ESPECIE	LOCALIZACION	CAPTURA MUESTREADA (t)	N° EJEMPLARES	N° VIAJES	RANGO DE TALLA (cm)	MODA (cm)	% BAJO TPM*	% ≤8,0 cm.	FLOTA	CATEGORIA N° NAVES
S. Común	Dentro 5mn									<12 12-15 >15
	Fuera 5mn	644	1.404	13	5,0 - 13,0	7,0	99,5	82,5	ART	<12 1 12-15 1 >15 11
Anchoveta	Dentro 5mn									<12 12-15 >15
	Fuera 5mn	140	330	4	9,0 - 17,0	10,5	54,73	0,0	ART	<12 12-15 >15 4

Estructura de talla de sardina común



Estructura de talla de anchoveta



Regiones	Latitud (S)	
	Limite Norte	Limite Sur
V	33°53'43	34°41'00
VII	34°41'00	36°00'39
VIII	36°00'39	38°28'35
IX	38°28'35	39°23'12
XIV	39°23'12	40°14'30

* TPM: Talla de Primera Madurez

Nota:

Información preliminar