

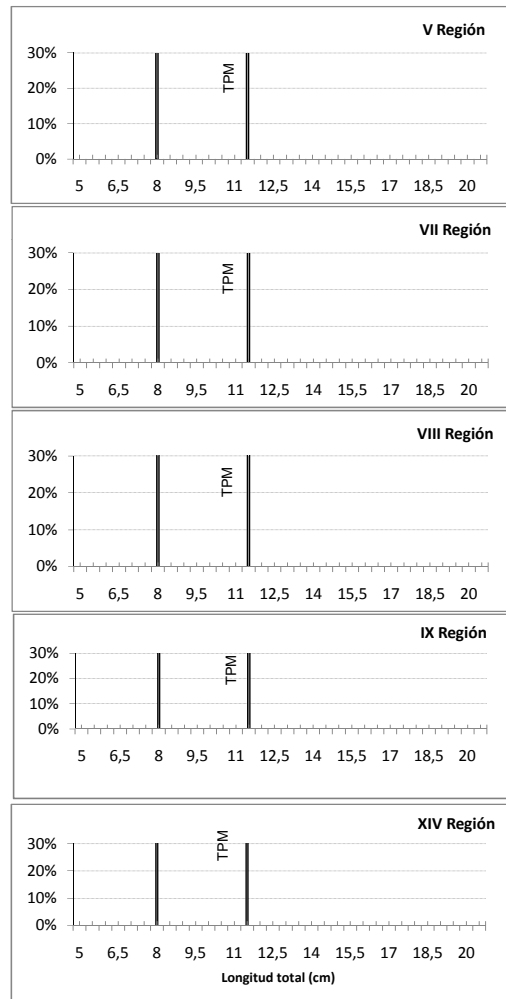
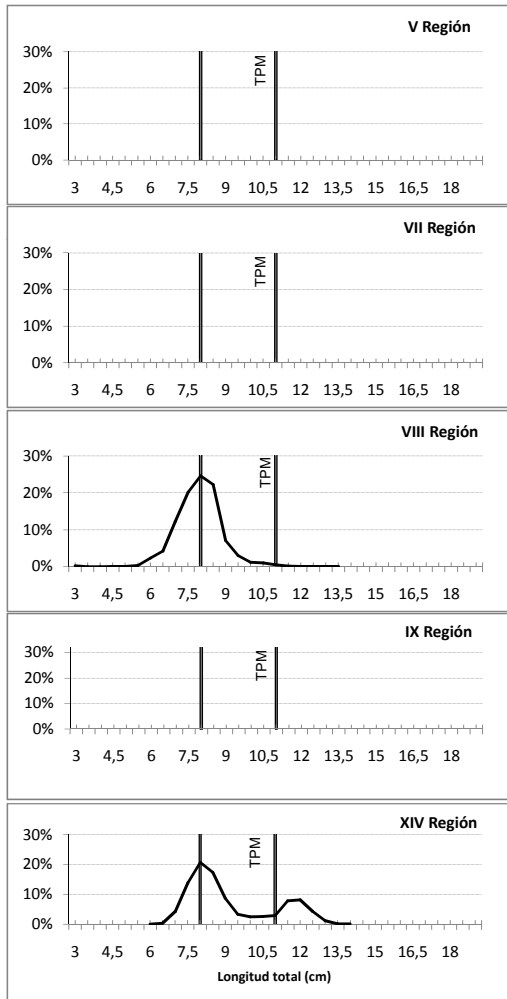


Período muestreo
6 al 8 de marzo

ESPECIE	REGIÓN	CAPTURA MUESTREADA (t)	N° EJEMPLARES	N° VIAJES	RANGO DE TALLA (cm)	MODA (cm)	% BAJO TPM*	% ≤9,0 cm.
S. Común	V							
	VII							
	VIII	350	3.689	32	3,0 - 13,5	8,0	99,5	64,7
	IX							
	XIV	709	679	2	6,0 - 14,0	8,0 - 12,0	77,6	51,1
Anchoveta	V							
	VII							
	VIII							
	IX							
	XIV							

Estructura de talla de sardina común

Estructura de talla de anchoveta



Regiones	Latitud (S)	
	Limite Norte	Limite Sur
V	33°53'43	34°41'00
VII	34°41'00	36°00'39
VIII	36°00'39	38°28'35
IX	38°28'35	39°23'12
XIV	39°23'12	40°14'30
X	40°14'30	43°44'17

Nota:

La muestra obtenida en la VIII y XIV regiones, corresponde a captura de la flota artesanal e industrial respectivamente.

Información preliminar

XIV: Región de referencia

* TPM: Talla de Primera Madurez