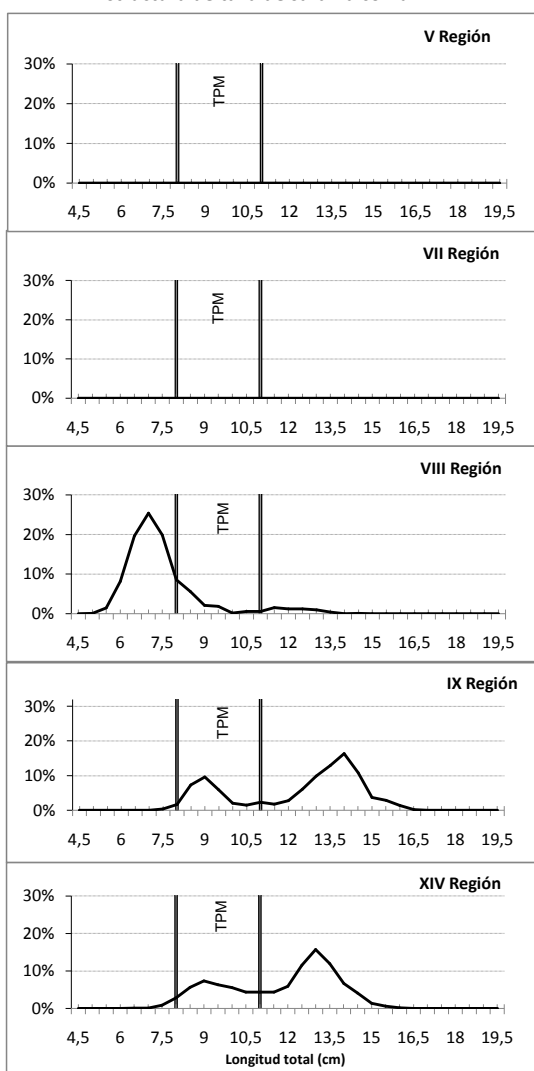


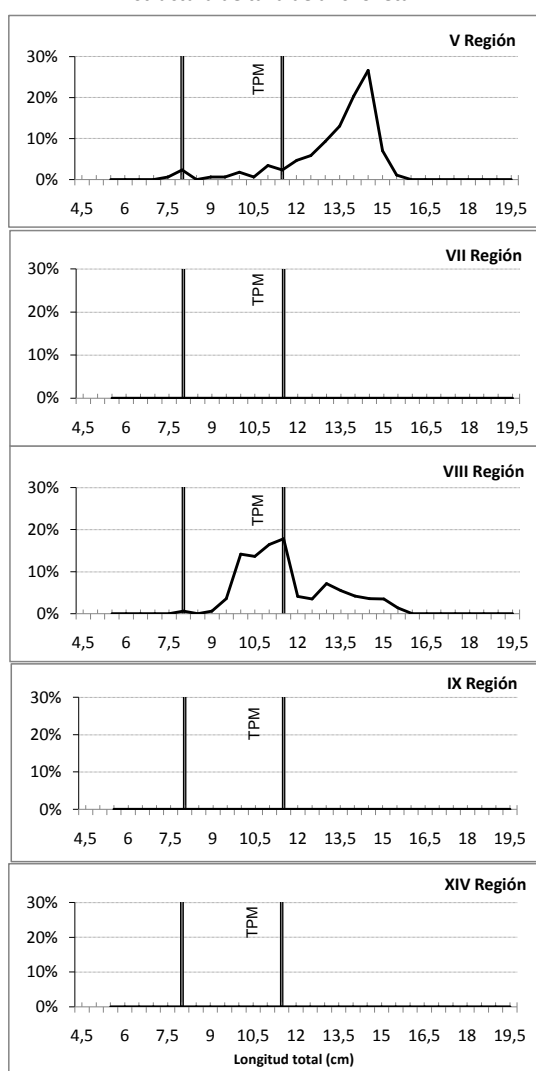


Período muestreo 10 y 11 de abril								
ESPECIE	REGIÓN	CAPTURA MUESTREADA (t)	N° EJEMPLARES	N° VIAJES	RANGO DE TALLA (cm)	MODA (cm)	% BAJO TPM*	% ≤8,0 cm.
S. Común	V							
	VII							
	VIII	1.524	4.627	25	4,5 - 15,0	7,0	94,3	88,3
	IX	700	4.215	8	7,5 - 16,5	14,0 - 9,0	31,0	6,8
	XIV	3.838	3.513	14	6,5 - 16,5	13,0 - 9,0	37,5	10,3
Anchoveta	V	51	248	2	7,5 - 15,5	14,5	12,2	23,9
	VII							
	VIII	27	141	2	8,0 - 15,5	11,5	67,0	0,9
	IX							
	XIV							

Estructura de talla de sardina común



Estructura de talla de anchoveta



Latitud (S)		
Regiones	Límite Norte	Límite Sur
V	33°53'43	34°41'00
VII	34°41'00	36°00'39
VIII	36°00'39	38°28'35
IX	38°28'35	39°23'12
XIV	39°23'12	40°14'30

Nota:

Información preliminar

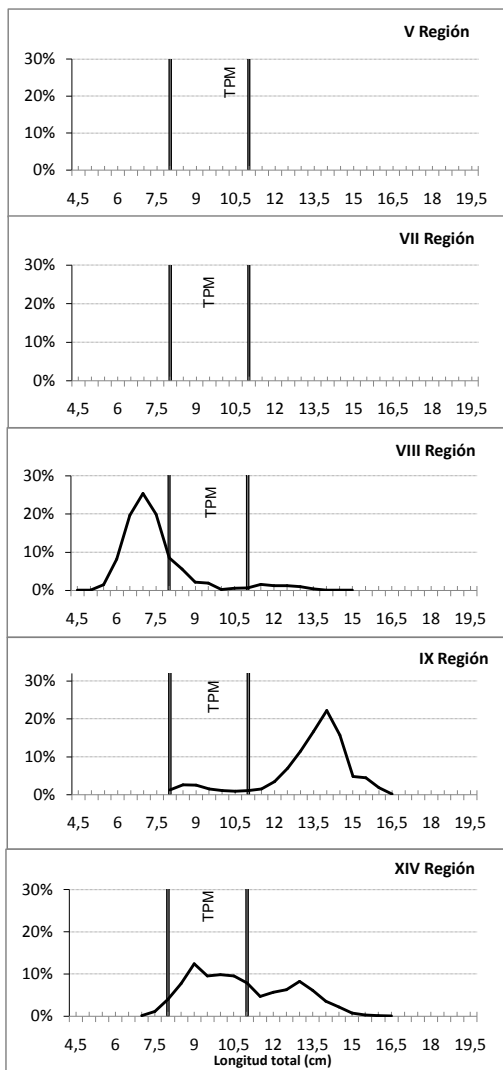
\* TPM: Talla de Primera Madurez



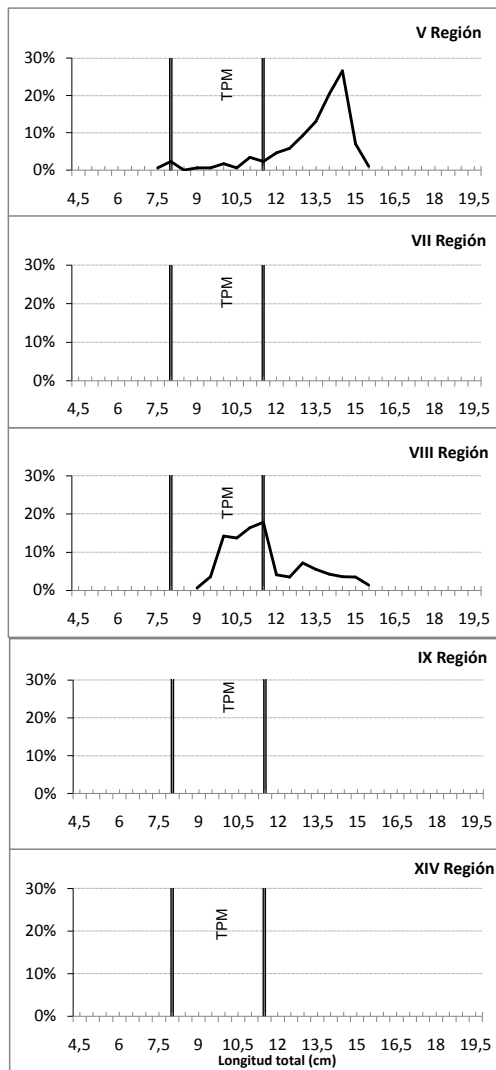
Período muestreo  
10 y 11 de abril

ESPECIE	REGIÓN	CAPTURA MUESTREADA (t)	N° EJEMPLARES	N° VIAJES	RANGO DE TALLA (cm)	MODA (cm)	% BAJO TPM*	% ≤8,0 cm.
S. Común	V							
	VII							
	VIII	1.524	4.627	25	4,5 - 15,0	7,0	94,3	88,3
	IX	510	3.981	6	8,0 - 16,5	14,0	10,9	11,6
	XIV	624	2.199	10	7,0 - 16,5	9,0 - 13,0	62,1	8,4
Anchoveta	V	51	248	2	7,5 - 15,5	14,5	12,2	23,9
	VII							
	VIII	27	141	2	8,0 - 15,5	11,5	67,0	0,9
	IX							
	XIV							

Estructura de talla de sardina común



Estructura de talla de anchoveta



Regiones	Latitud (S)	
	Limite Norte	Limite Sur
V	33°53'43	34°41'00
VII	34°41'00	36°00'39
VIII	36°00'39	38°28'35
IX	38°28'35	39°23'12
XIV	39°23'12	40°14'30

Nota:

Información preliminar

\* TPM: Talla de Primera Madurez

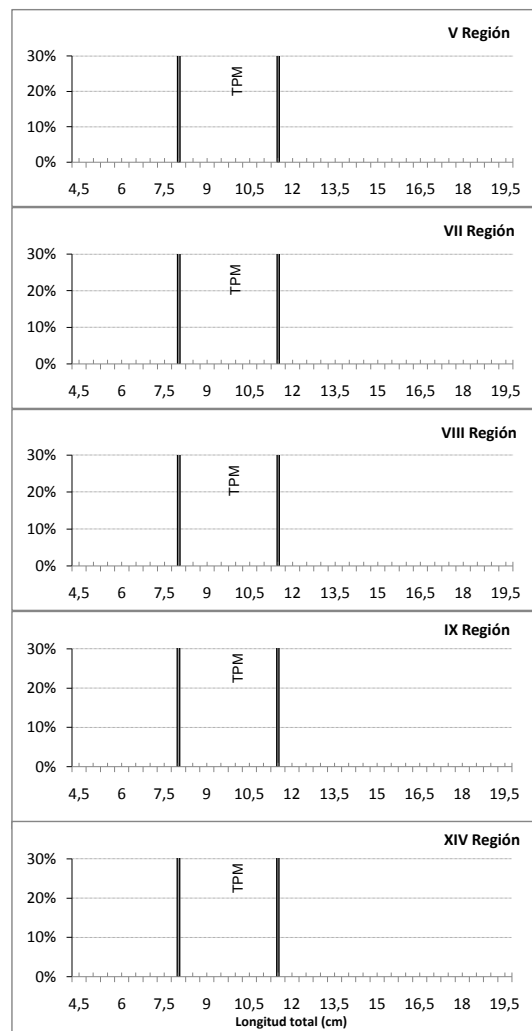
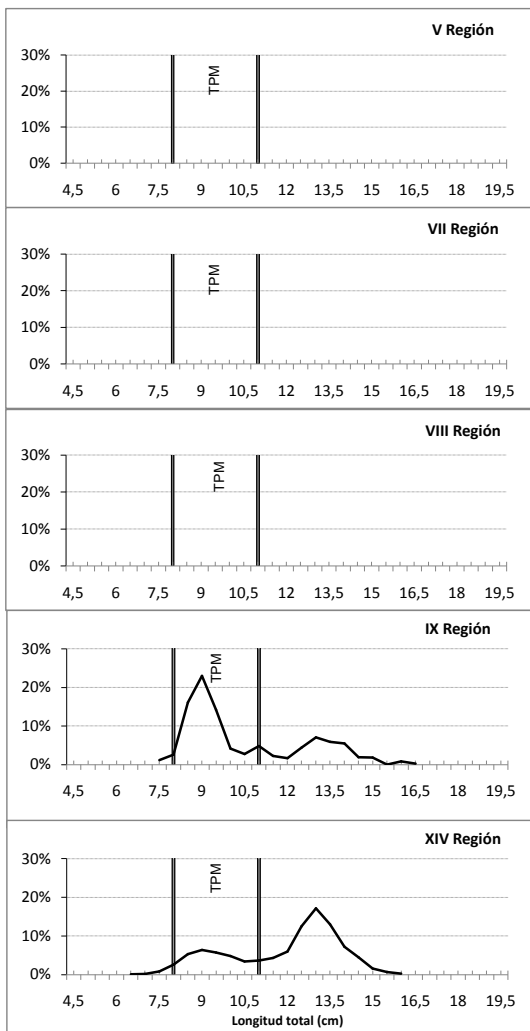


Periodo muestreo  
10 y 11 de abril

ESPECIE	REGIÓN	CAPTURA MUESTREADA (t)	N° EJEMPLARES	N° VIAJES	RANGO DE TALLA (cm)	MODA (cm)	% BAJO TPM*	% ≤8,0 cm.
S. Común	V							
	VII							
	VIII							
	IX	190	234	2	7,5 - 16,5	9,0	68,6	5,4
	XIV	3.214	1.314	4	6,5 - 16,0	13,0 - 9,0	32,9	10,9
Anchoqueta	V							
	VII							
	VIII							
	IX							
	XIV							

Estructura de talla de sardina común

Estructura de talla de anchoqueta



Regiones	Latitud (S)	
	Límite Norte	Límite Sur
V	33°53'43	34°41'00
VII	34°41'00	36°00'39
VIII	36°00'39	38°28'35
IX	38°28'35	39°23'12
XIV	39°23'12	40°14'30

Nota:

Información preliminar

\* TPM: Talla de Primera Madurez